

Conditions d'utilisation des contenus du Conservatoire numérique

1- [Le Conservatoire numérique](#) communément appelé [le Cnum](#) constitue une base de données, produite par le Conservatoire national des arts et métiers et protégée au sens des articles L341-1 et suivants du code de la propriété intellectuelle. La conception graphique du présent site a été réalisée par Eclydre (www.eclydre.fr).

2- Les contenus accessibles sur le site du Cnum sont majoritairement des reproductions numériques d'œuvres tombées dans le domaine public, provenant des collections patrimoniales imprimées du Cnam.

Leur réutilisation s'inscrit dans le cadre de la loi n° 78-753 du 17 juillet 1978 :

- la réutilisation non commerciale de ces contenus est libre et gratuite dans le respect de la législation en vigueur ; la mention de source doit être maintenue ([Cnum - Conservatoire numérique des Arts et Métiers - https://cnum.cnam.fr](#))
- la réutilisation commerciale de ces contenus doit faire l'objet d'une licence. Est entendue par réutilisation commerciale la revente de contenus sous forme de produits élaborés ou de fourniture de service.

3- Certains documents sont soumis à un régime de réutilisation particulier :

- les reproductions de documents protégés par le droit d'auteur, uniquement consultables dans l'enceinte de la bibliothèque centrale du Cnam. Ces reproductions ne peuvent être réutilisées, sauf dans le cadre de la copie privée, sans l'autorisation préalable du titulaire des droits.

4- Pour obtenir la reproduction numérique d'un document du Cnum en haute définition, contacter [cnum\(at\)cnam.fr](mailto:cnum(at)cnam.fr)

5- L'utilisateur s'engage à respecter les présentes conditions d'utilisation ainsi que la législation en vigueur. En cas de non respect de ces dispositions, il est notamment passible d'une amende prévue par la loi du 17 juillet 1978.

6- Les présentes conditions d'utilisation des contenus du Cnum sont régies par la loi française. En cas de réutilisation prévue dans un autre pays, il appartient à chaque utilisateur de vérifier la conformité de son projet avec le droit de ce pays.

NOTICE BIBLIOGRAPHIQUE

NOTICE DE LA GRANDE MONOGRAPHIE	
Auteur(s) ou collectivité(s)	Burat, Amédée
Auteur(s)	Burat, Amédée (1809-1883)
Titre	Les houillères en 1867 d'après les documents de l'Exposition universelle
Adresse	Paris : Liège : Librairie polytechnique de J. Baudry, 1868
Collation	2 vol. ([4]-192 p., IV p.-25 p. de pl.) ; 24, 32 cm
Nombre de volumes	2
Cote	CNAM-BIB 8 Fi 117 bis (2)
Sujet(s)	Charbon -- Industrie et commerce -- France -- 19e siècle Charbon -- Mines et extraction -- France -- 19e siècle Mineurs de charbon -- France -- 19e siècle Exposition internationale (1867 ; Paris)
Notice complète	https://www.sudoc.fr/023056770
Permalien	https://cnum.cnam.fr/redir?8FI117BIS.2_4FI6BIS.2
LISTE DES VOLUMES	
	Les houillères en 1867 d'après les documents de l'Exposition universelle
VOLUME TÉLÉCHARGÉ	Les houillères de la France en 1867. Atlas

NOTICE DU VOLUME TÉLÉCHARGÉ	
Auteur(s) volume	Burat, Amédée (1809-1883)
Titre	Les houillères en 1867 d'après les documents de l'Exposition universelle
Volume	Les houillères de la France en 1867. Atlas
Adresse	Paris : Liège : Librairie polytechnique de J. Baudry, 1868
Collation	1 vol. (IV p.-25 p. de pl.) ; 32 cm
Nombre de vues	78
Cote	CNAM-BIB 4 Fi 6 bis (2)
Sujet(s)	Mineurs de charbon -- France -- 19e siècle Charbon -- Industrie et commerce -- France -- 19e siècle Charbon -- Mines et extraction -- France - 19e siècle Exposition internationale (1867 ; Paris)
Thématique(s)	Énergie Expositions universelles
Typologie	Ouvrage
Langue	Français
Date de mise en ligne	17/01/2020
Date de génération du PDF	07/02/2026
Recherche plein texte	Disponible
Notice complète	https://www.sudoc.fr/023056770
Permalien	https://cnum.cnam.fr/redir?4FI6BIS.2

(P. 2)

LES HOUILLÈRES EN 1867

D'APRÈS
LES DOCUMENTS DE L'EXPOSITION UNIVERSELLE

PAR
AMÉDÉE BURAT

Ingénieur, Professeur à l'École centrale des Arts et Manufactures,
Secrétaire du Comité des Houillères françaises.

ATLAS

PARIS
LIBRAIRIE POLYTECHNIQUE DE J. BAUDRY, ÉDITEUR
15, rue des Saints-Pères
MÊME MAISON A LIÈGE

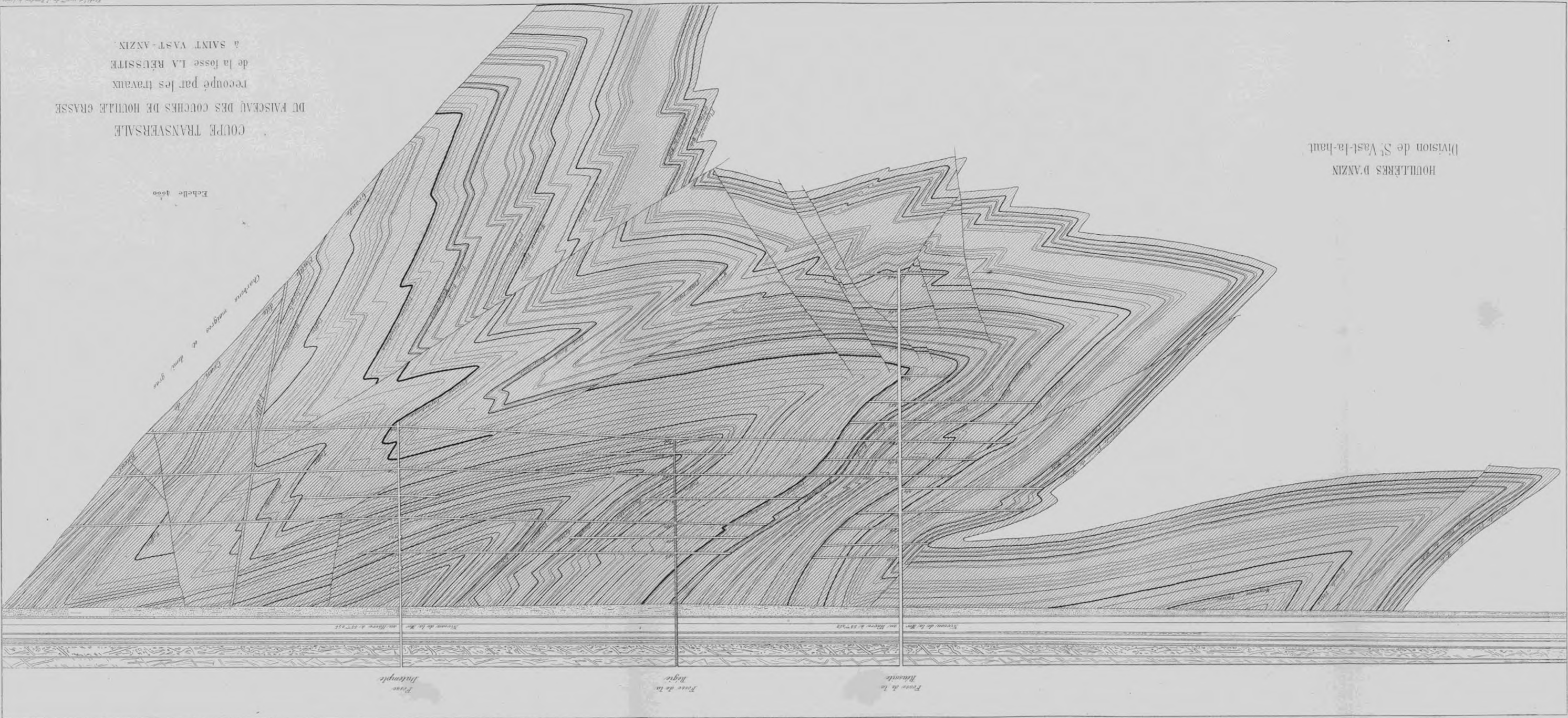
—
1868

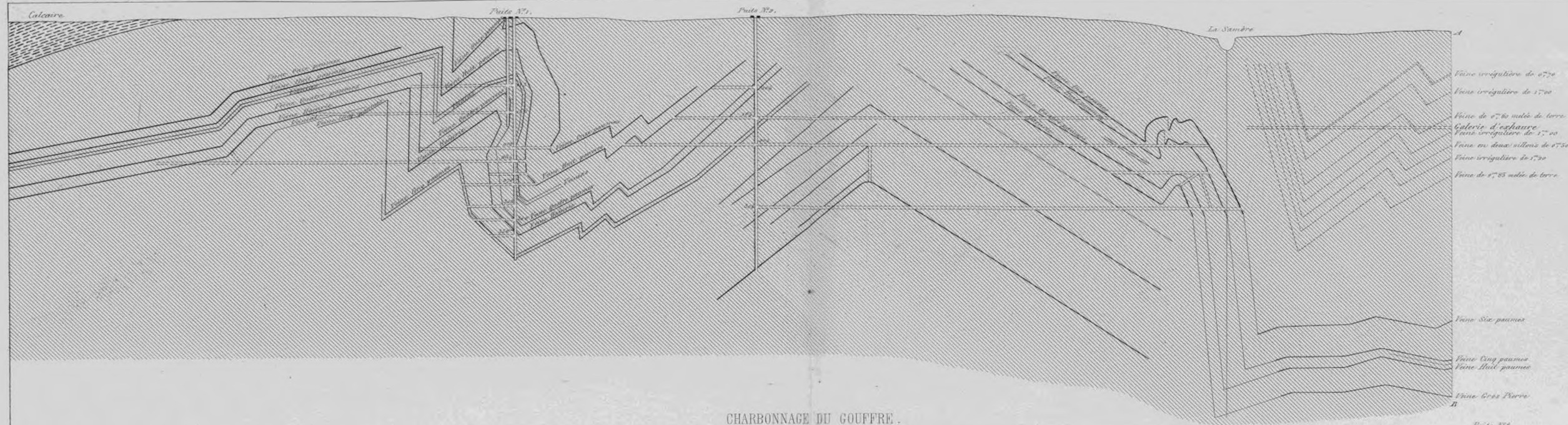
DRÖITS DE TRADUCTION ET DE REPRODUCTION RÉSERVÉS

TABLE DES PLANCHES

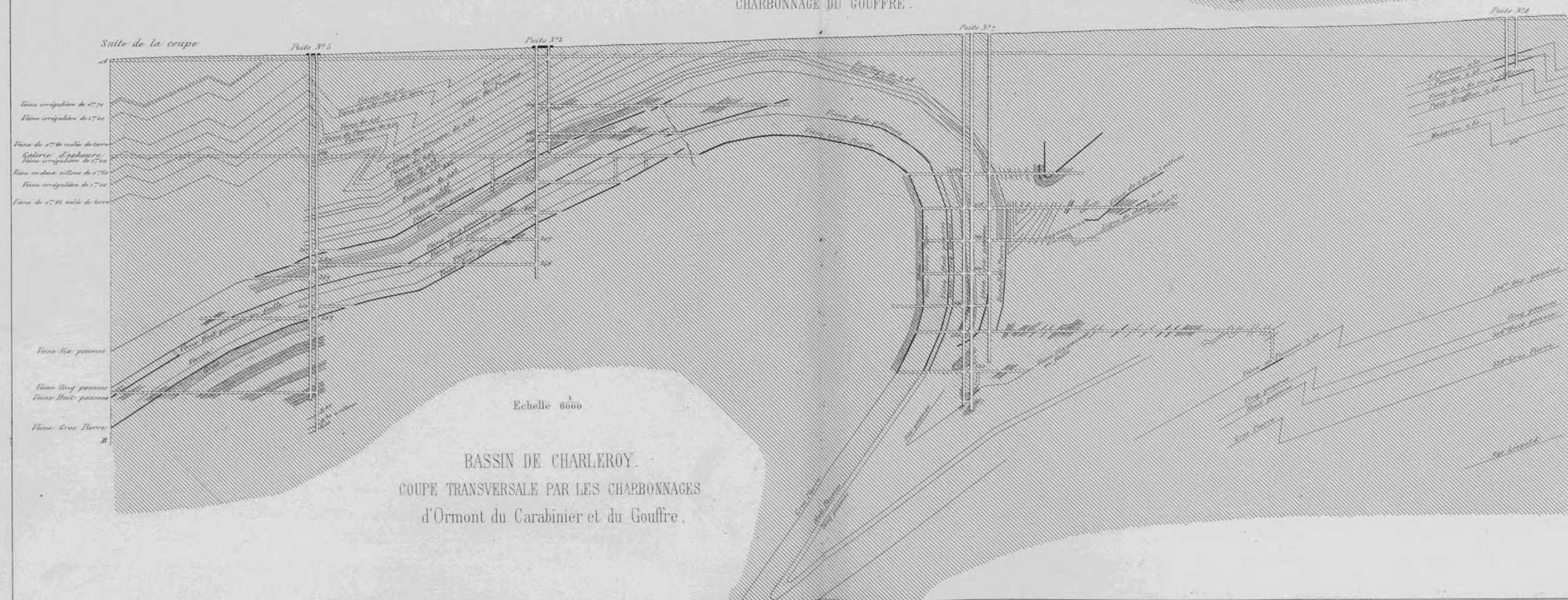
- PLANCHE I. Coupe transversale du bassin du Nord à Saint-Vaast-Anzin.
- II. Coupe transversale du bassin de Charleroi par les charbonnages du Gouffre, du Carabinier et d'Ormont.
- III. Coupe transversale du bassin du Centre Belge à Sars-Longchamps. — Coupe du charbonnage de Bernissart.
- IV. Coupe transversale du bassin de Mons par les charbonnages de Rieu-du-Cœur et du Couchant-du-Flénu. — Coupe transversale des houillères de Douchy.
- V. Coupes transversales du bassin de Liège : 1° par les charbonnages de Beaujone et des Six-Bonnières ; 2° par les charbonnages de la ville de Liège et du Val-Benoît.
- VI. Coupe verticale et horizontale du bassin de Bézenet (Allier).
- VII. Coupes transversales du bassin de Brassac par les mines de Grosménil et Fondary et par les mines de Bouxhors et de la Taupe.
- VIII. Carte du bassin de Brassac (Puy-de-Dôme et Haute-Loire).
- IX. Carte du bassin de Decize (Nièvre).
- X. Carte et coupe du bassin de Carmaux (Tarn). — Coupe du bassin de Decize (Nièvre).
- XI. Coupe suivant la direction des houillères de Montceau-les-Mines (Saône-et-Loire). — Coupes transversales par les puits principaux.
- XII. Carte et coupe des houillères de Montchanin et de Longpendu (Saône-et-Loire).

- PLANCHE XIII. Coupes dans le bassin de Saint-Etienne (houillères de la Compagnie de la Loire).
- XIV. Coupe par les puits du Treuil, de Saint-Louis et de Saint-André (houillères de la Compagnie de Saint-Etienne). — Coupe à la Chazotte (Loire).
- XV. Coupe par les puits Saint-Luc et Saint-Martin (houillères de Saint-Chamond) (Loire).
- XVI. Coupes des houillères de la Malafolie, de Firminy et de Roche-la-Molière (Loire).
- XVII. Carte et coupe du bassin de Graissessac. — Carte du bassin de Roujan (Hérault).
- XVIII. Carte des bassins houillers de la Prusse et de l'Autriche.
- XIX. Tableau de la production houillère de la Prusse. Pyramides proportionnelles de l'exposition.
- XX. Carte et coupes générales du bassin de la Ruhr en Westphalie.
- XXI. Coupes transversales du bassin de la Ruhr : 1° par les charbonnages Hannover, Président, et Julien Phillip; 2° par les charbonnages Zollverein et Gewalt.
- XXII. Coupes transversales du système des couches de Dudweiler (bassin de Sarrebruck).
- XXIII. Coupe transversale du système des couches de Wellesweiler (bassin de Sarrebruck).
- XXIV. Coupe transversale du système des couches de Heinitz et de Reden (bassin de Sarrebruck).
- XXV. Coupes du bassin de la haute Silésie.
-

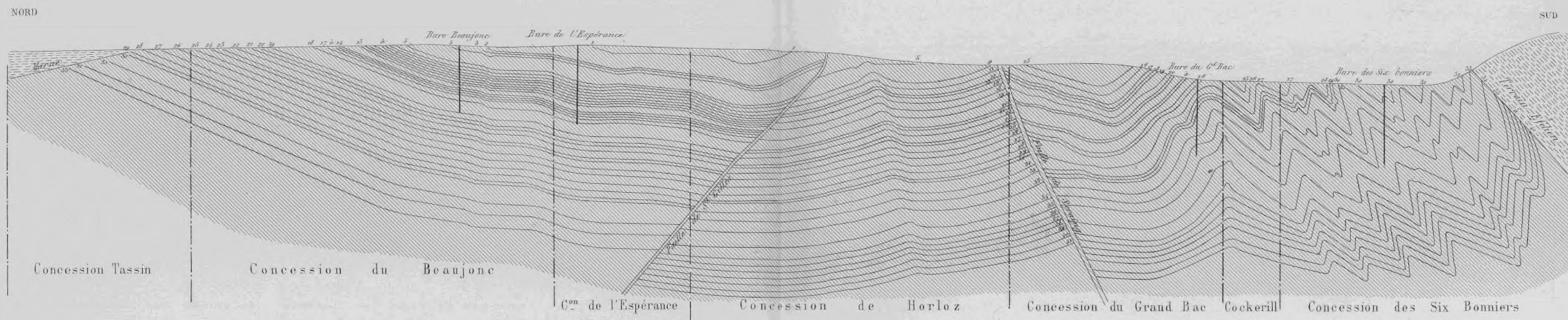




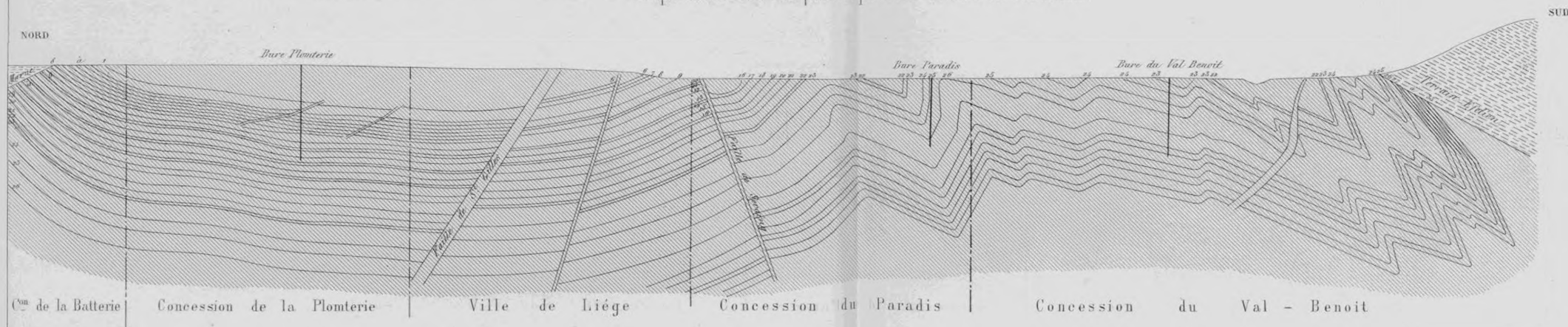
CHARBONNAGE DU GOUFFRE.



Coupe du Nord au Sud passant par l'axe du bure du Grand Bac.



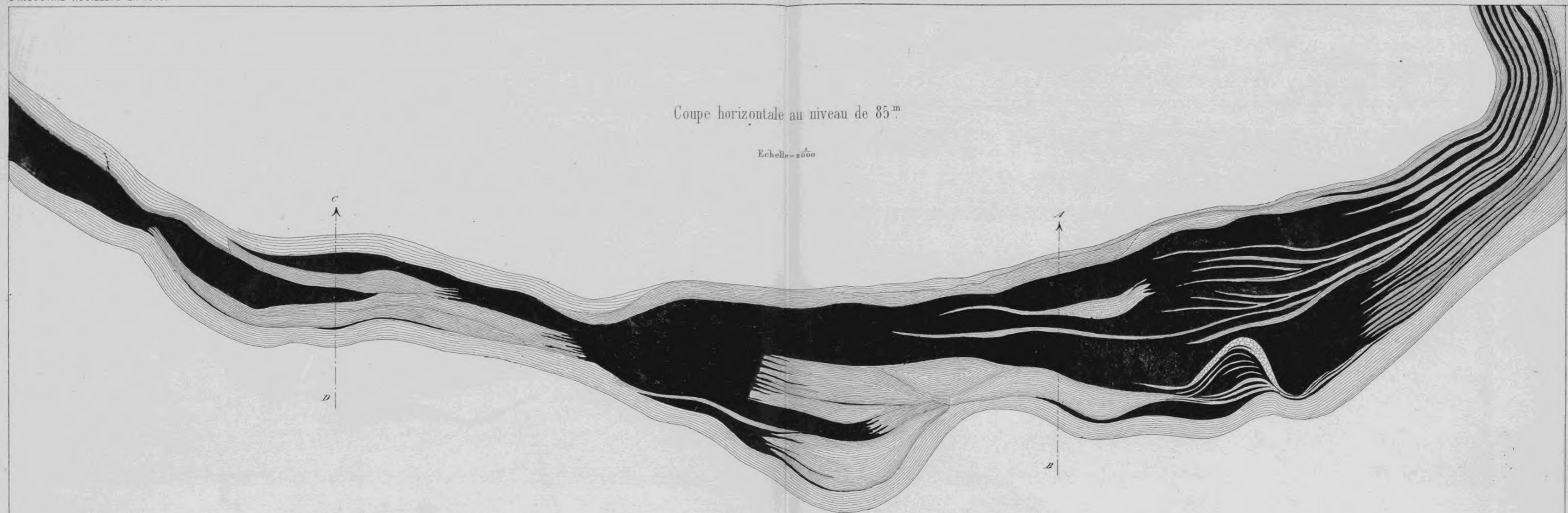
Coupe du Nord au Sud passant par l'axe du bure du Val-Benoit.



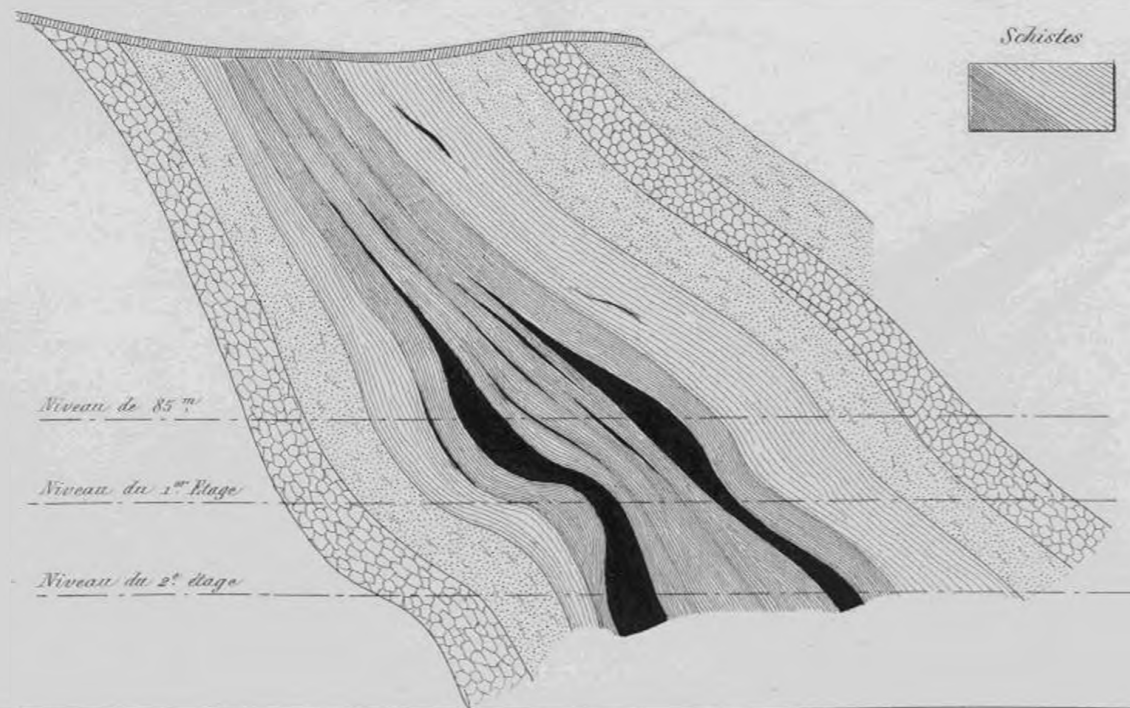
Echelle 1/20000

Coupe horizontale au niveau de 85^m.

Echelle = 1/2000



Coupe verticale suivant *CD*



Schistes



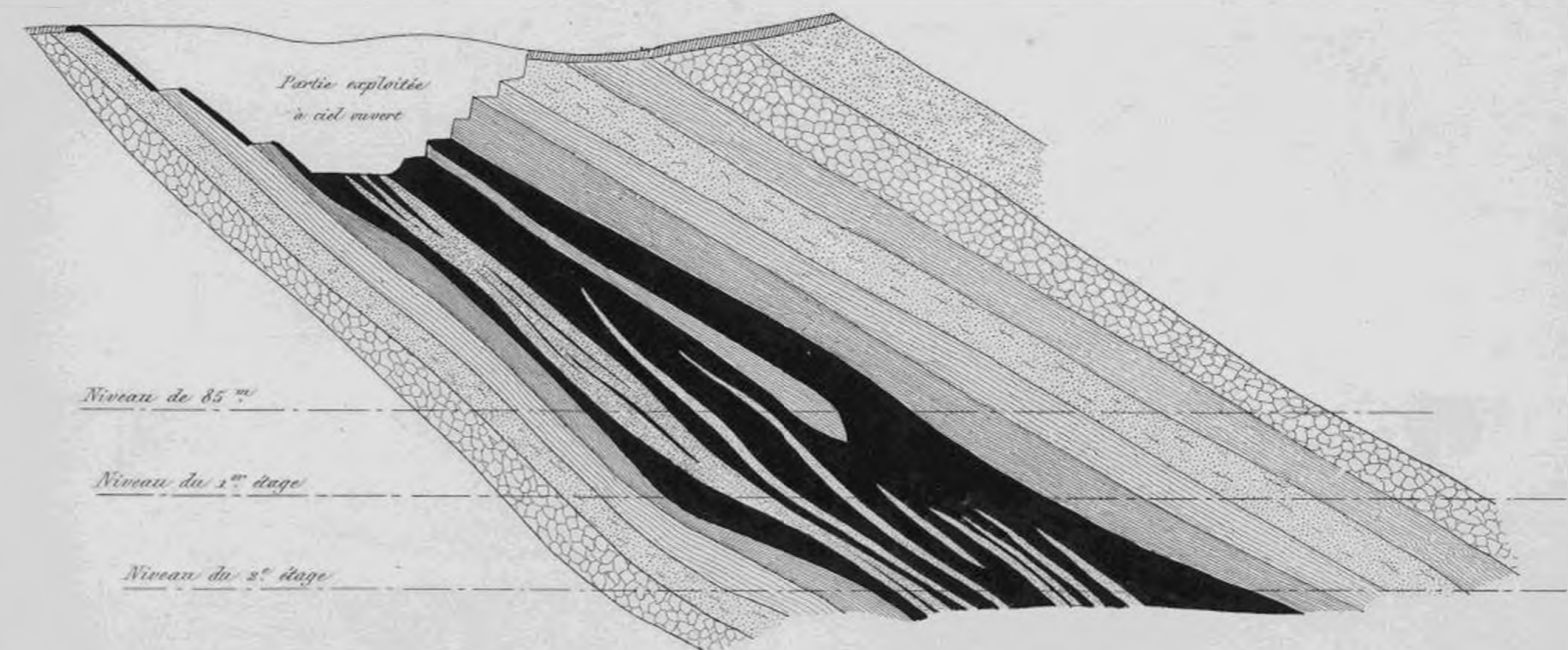
Grès

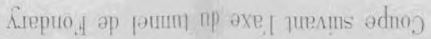


Conglomerats

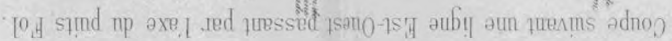


Coupe verticale suivant *AB*



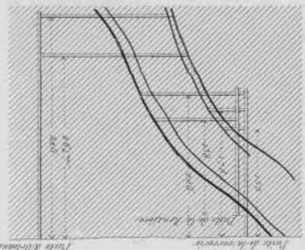


Granite



Granite

Ferrain ferraire



Coupe passant par les puits
de la Verrière et d'Orléans, 8000.

BASSIN DE BRASSAC. COUPES TRANSVERSALES PAR M^r LACRETTE.

CARTE DU BASSIN HOUILLER DE BRASSAC ET DE BRIOUDE

Légende

Terrain granitique
et de transition

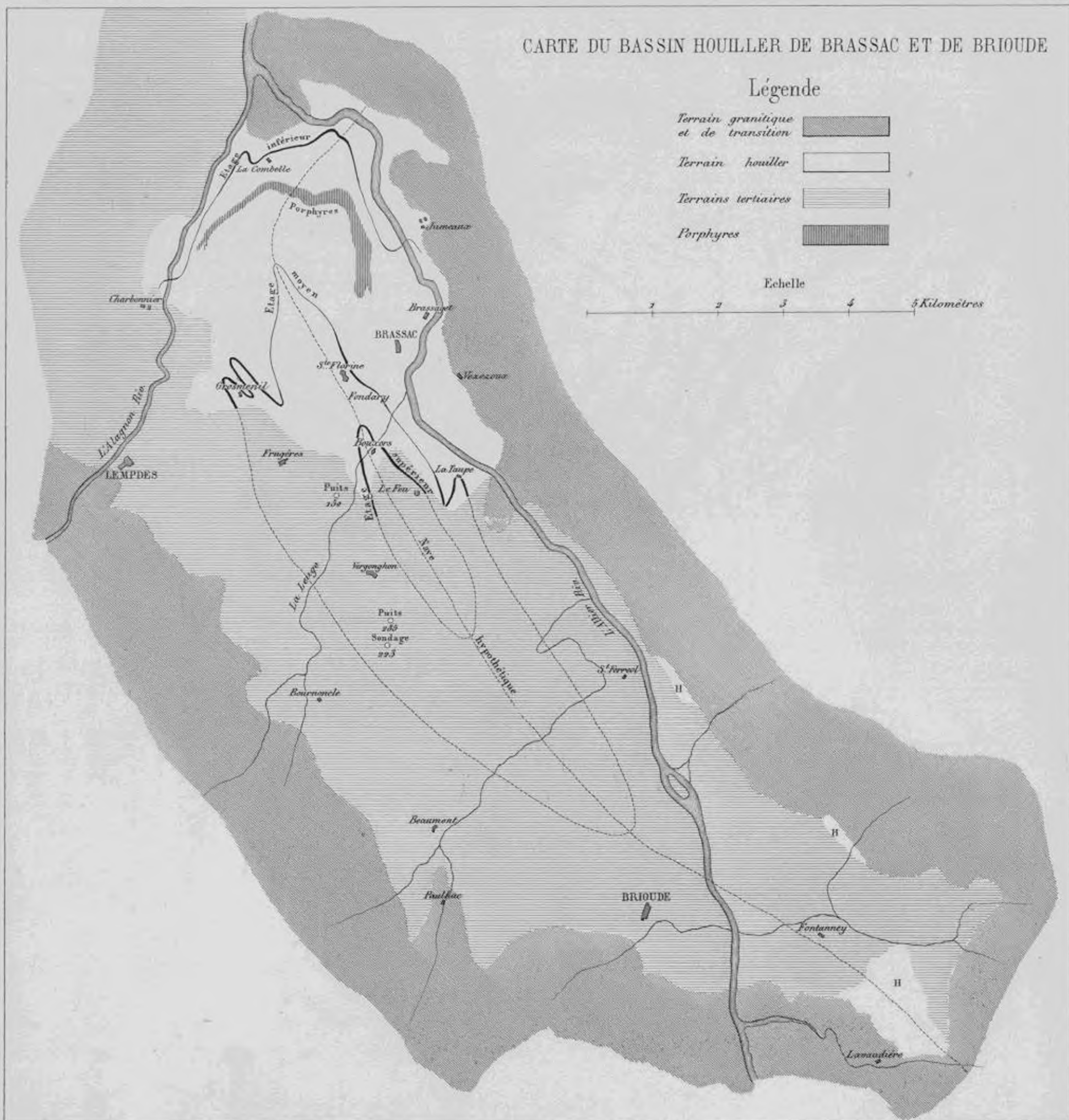
Terrain houiller

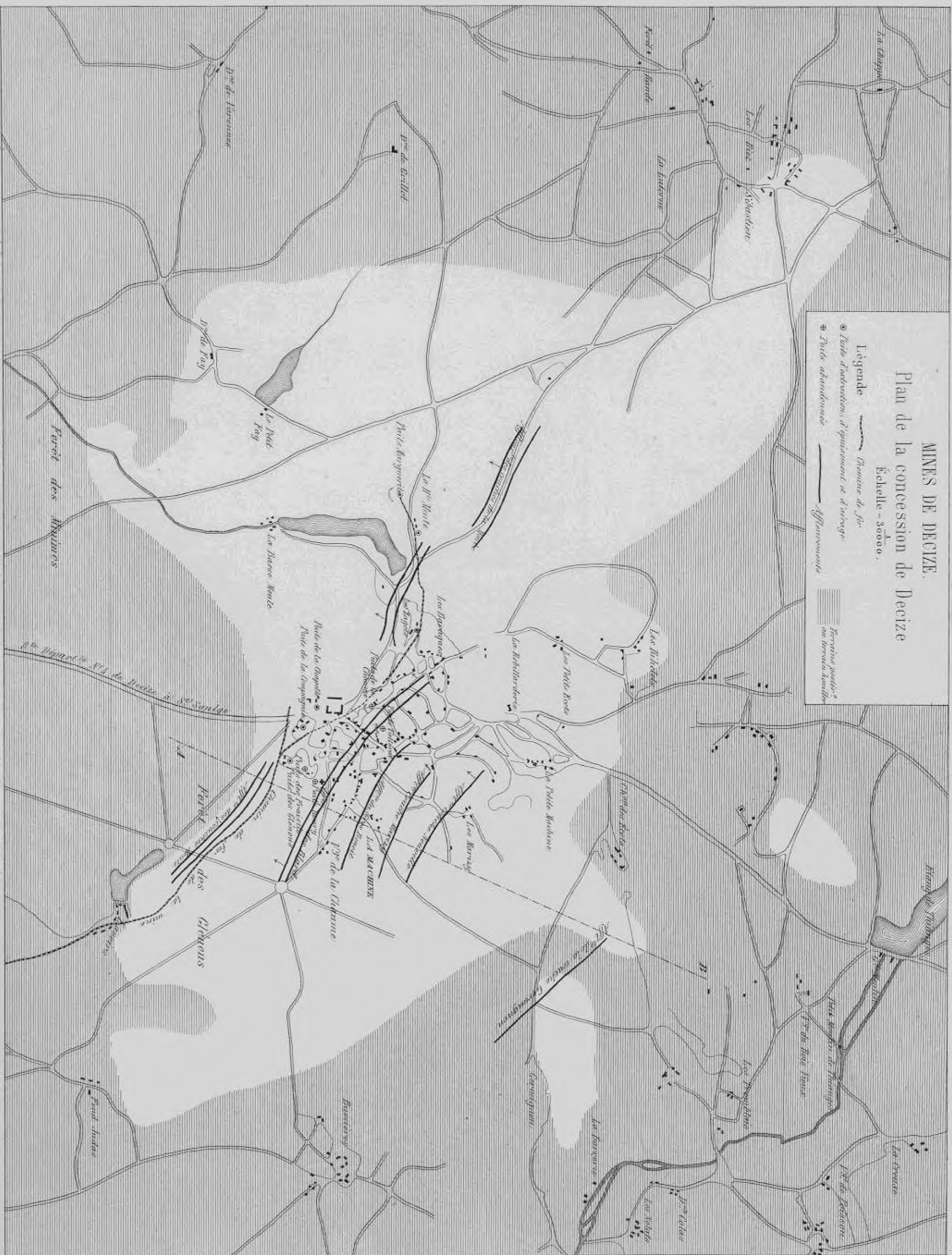
Terrains tertiaires

Porphyres

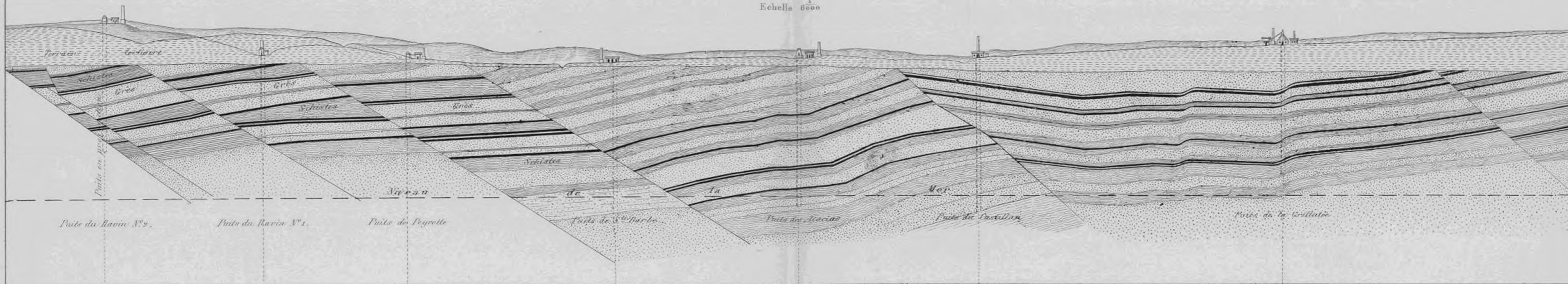
Echelle

1 2 3 4 5 Kilomètres



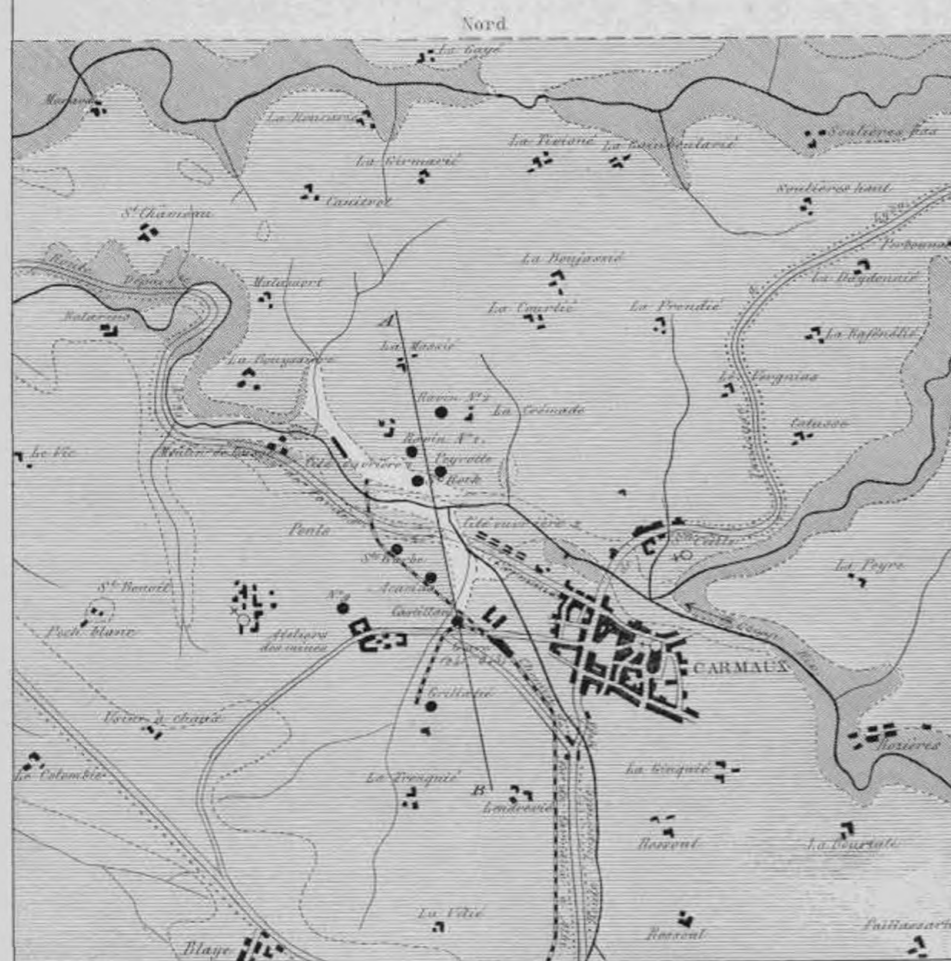


Coupe suivant la direction N.O.-S.E. Ligne AB du plan.

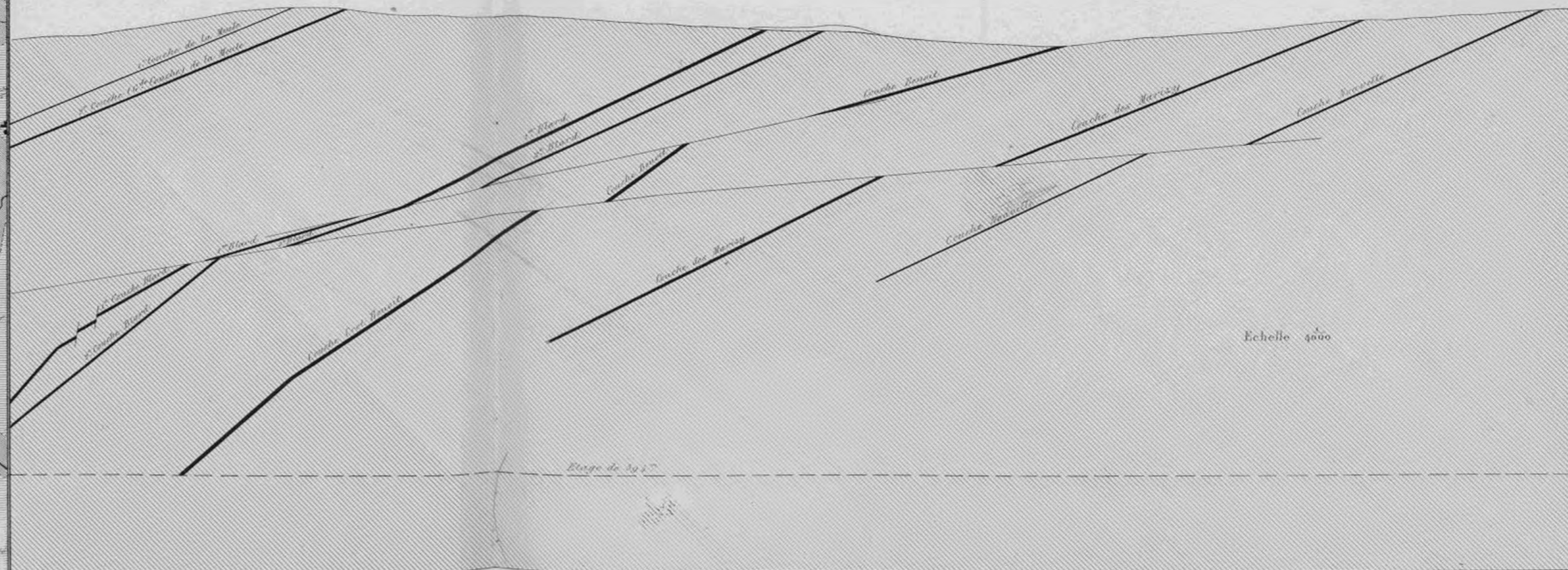
Echelle $\frac{1}{8000}$ 

Terrain houiller	
Terrains antérieurs au terrain houiller	
Terrains postérieurs	id

Echelle $\frac{1}{50,000}$

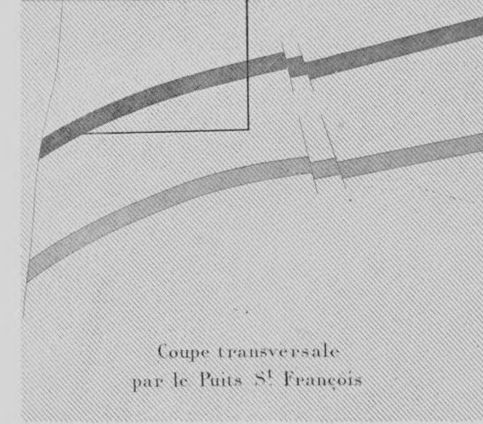
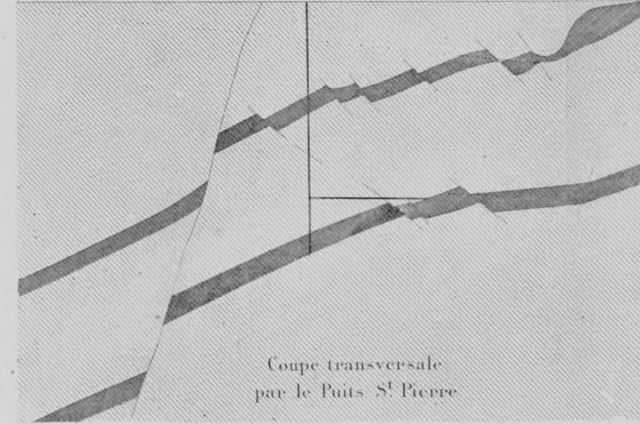
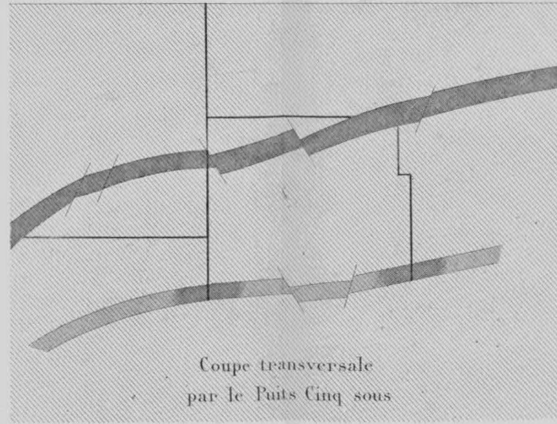
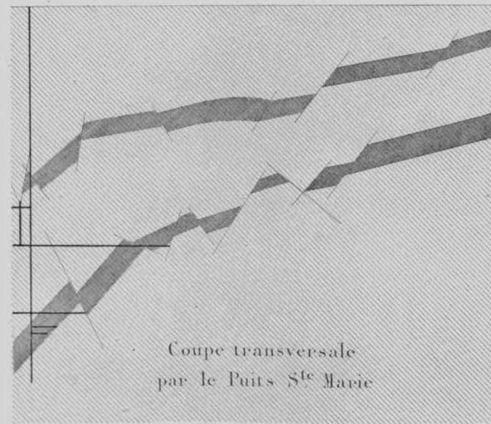
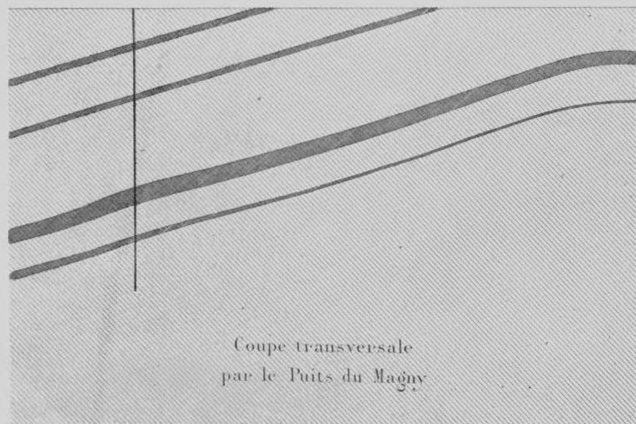
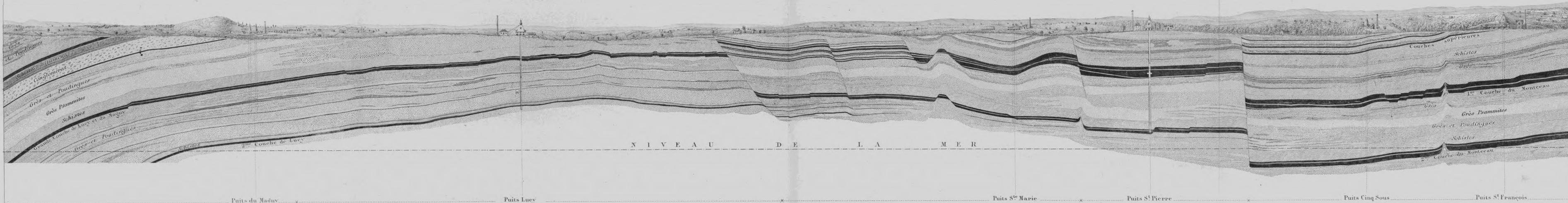


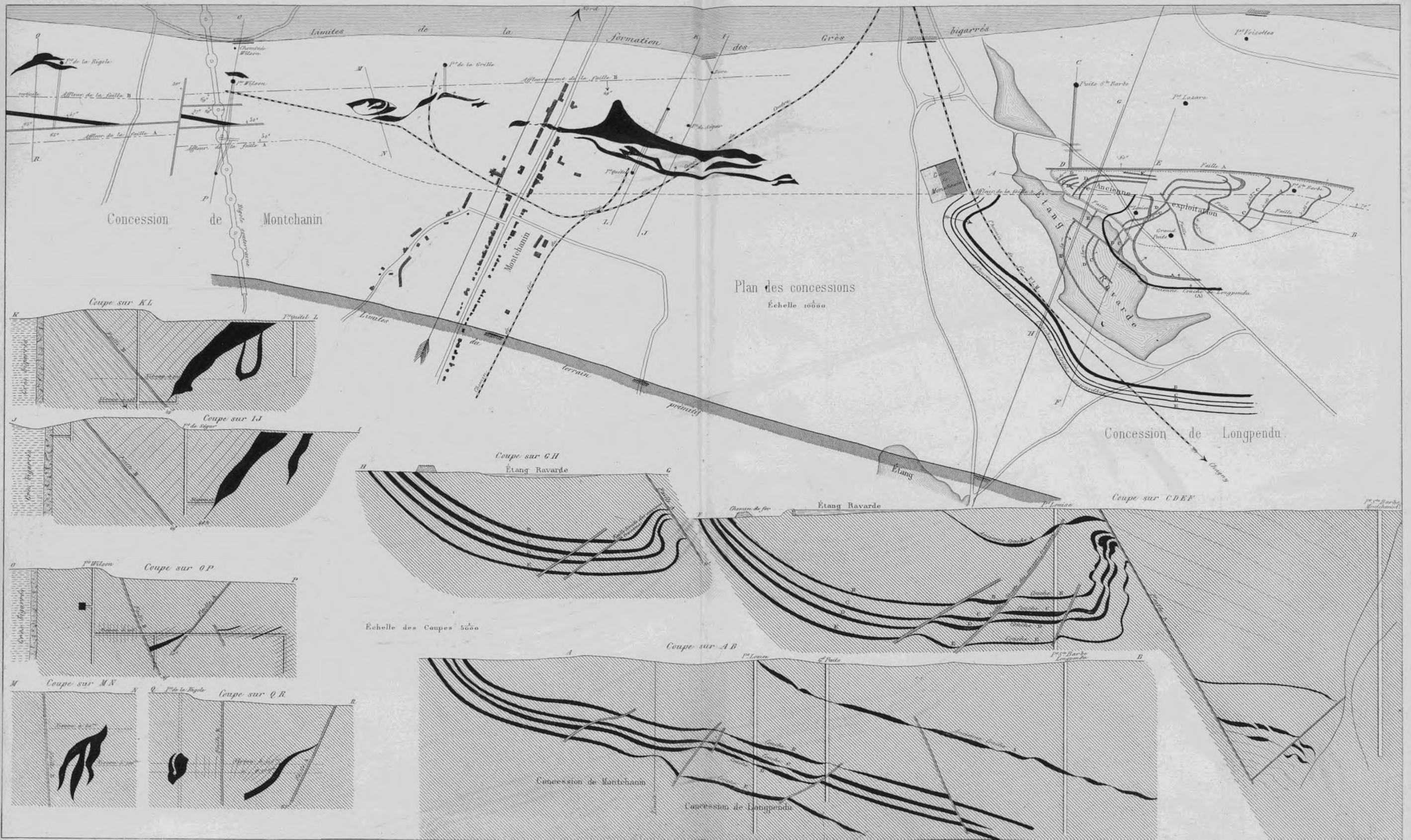
Coupe verticale du bassin houiller de Decize.

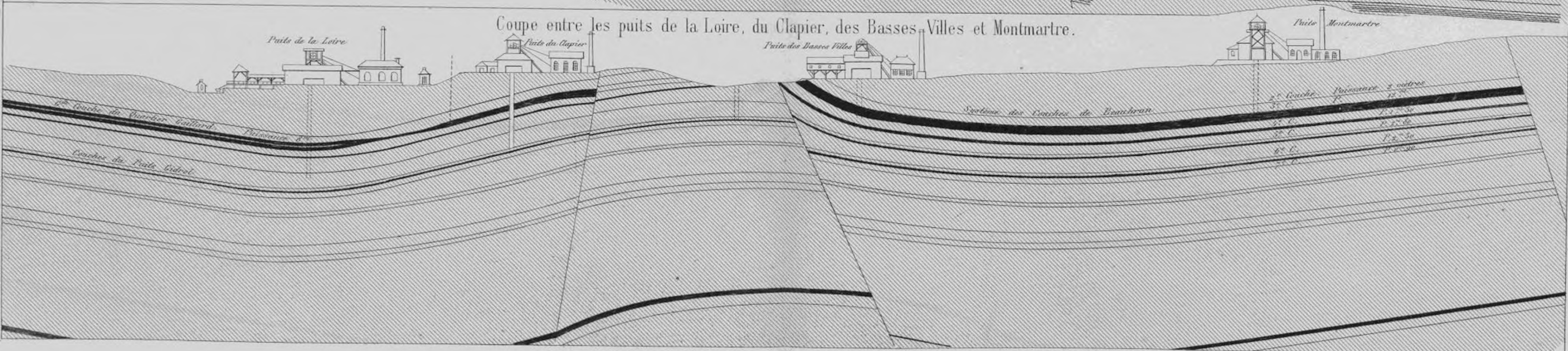
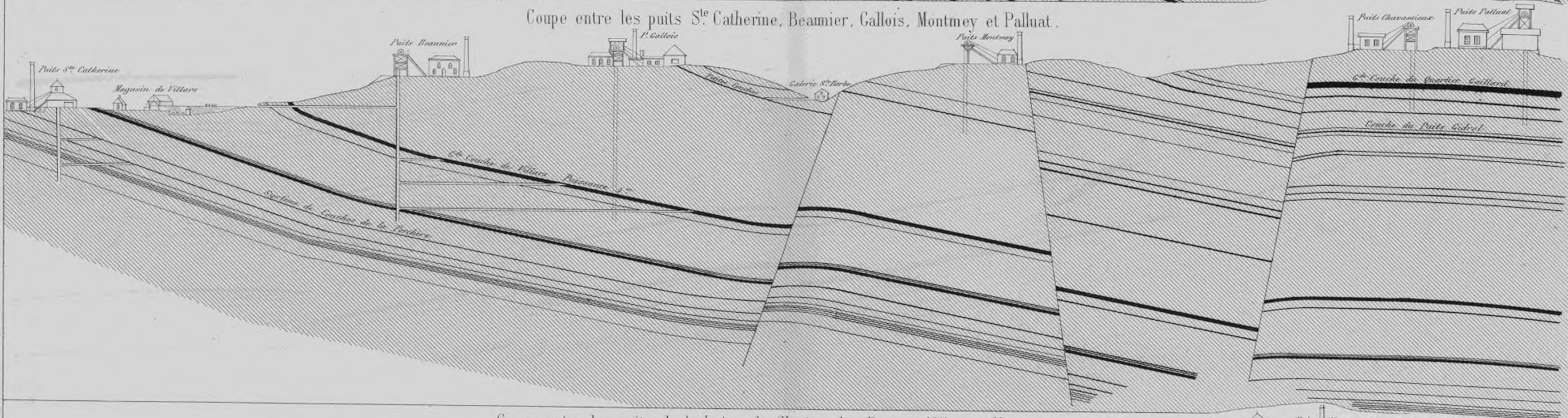
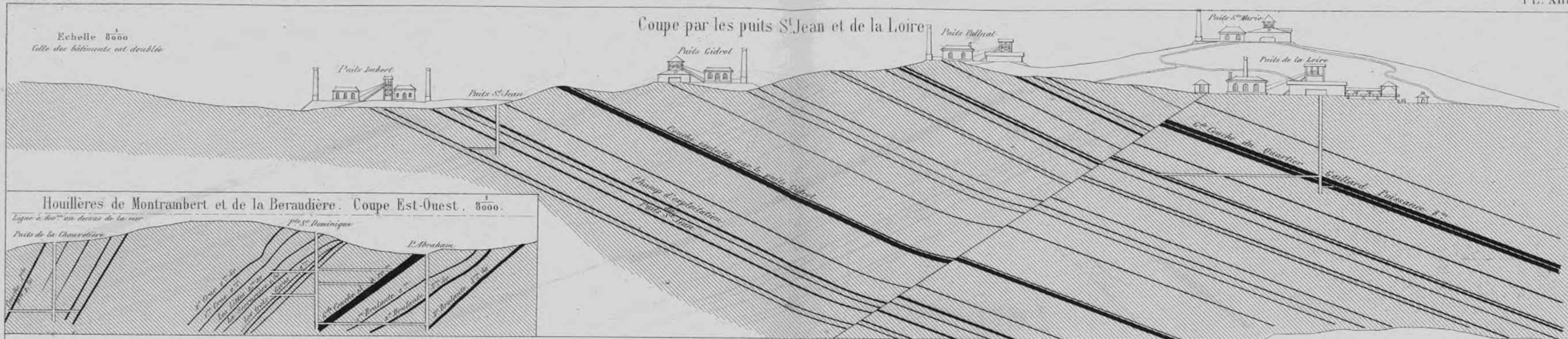


Echelle 5000

HOUILLÈRES DE BLANZY Coupe N.E.-S.O. des couches du Montceau suivant leur direction moyenne



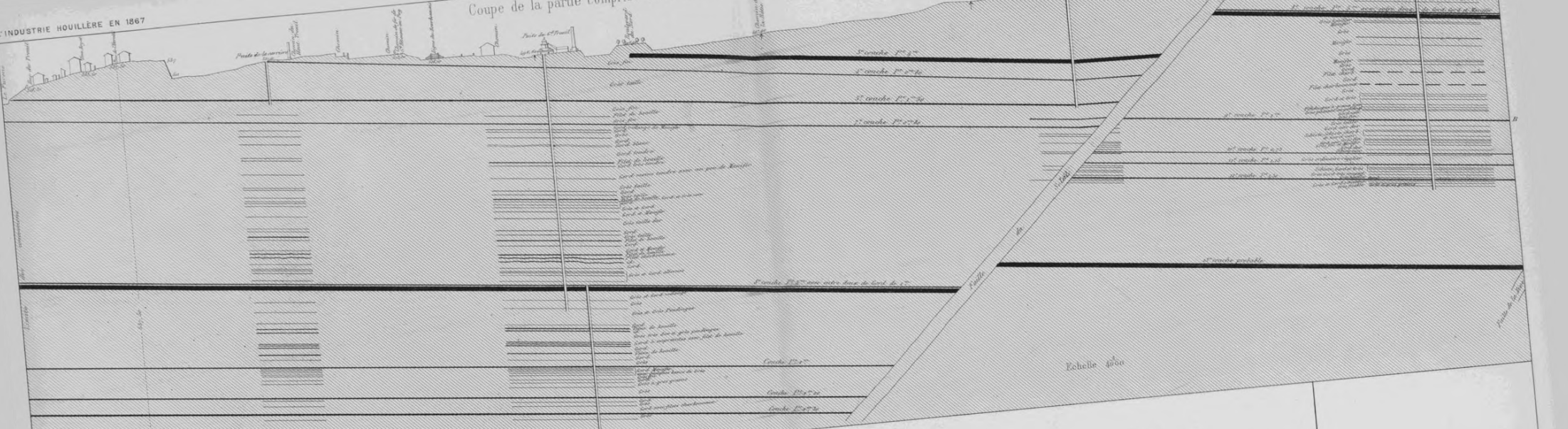




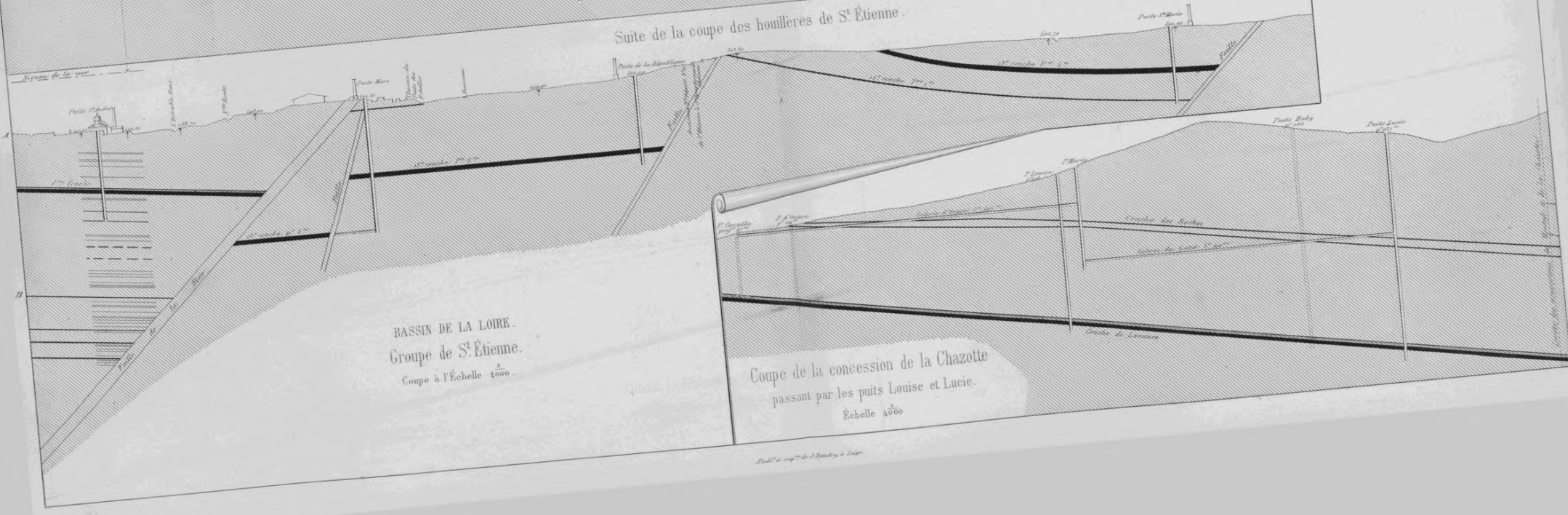
SOCIÉTÉ ANONYME DES HOUILLÈRES DE S^t ÉTIENNE.

Coupe de la partie comprise entre le Furens (limite des concessions) et le puits S^t Marie.

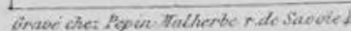
L'INDUSTRIE HOUILLÈRE EN 1867

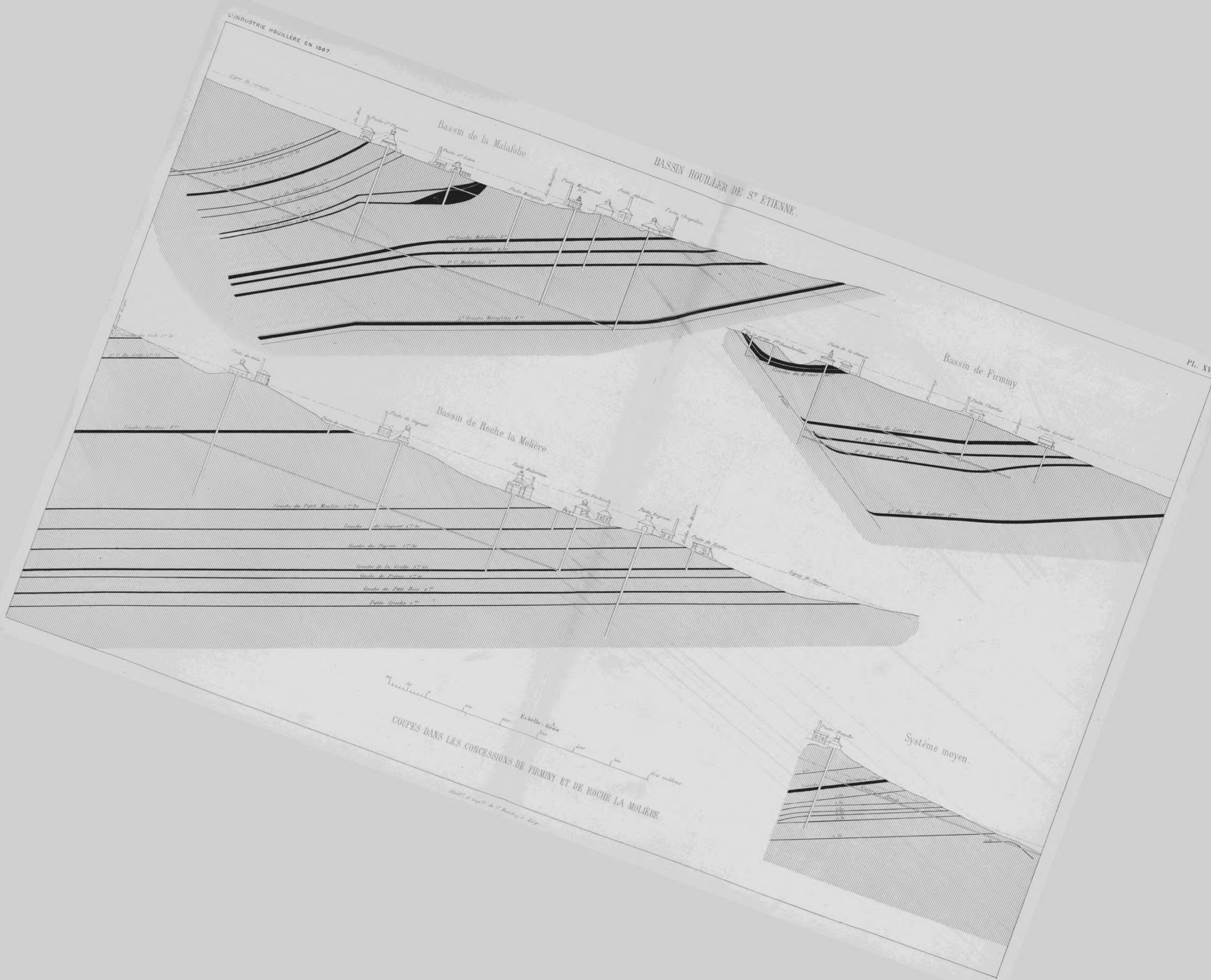


Suite de la coupe des houillères de S^t Étienne.

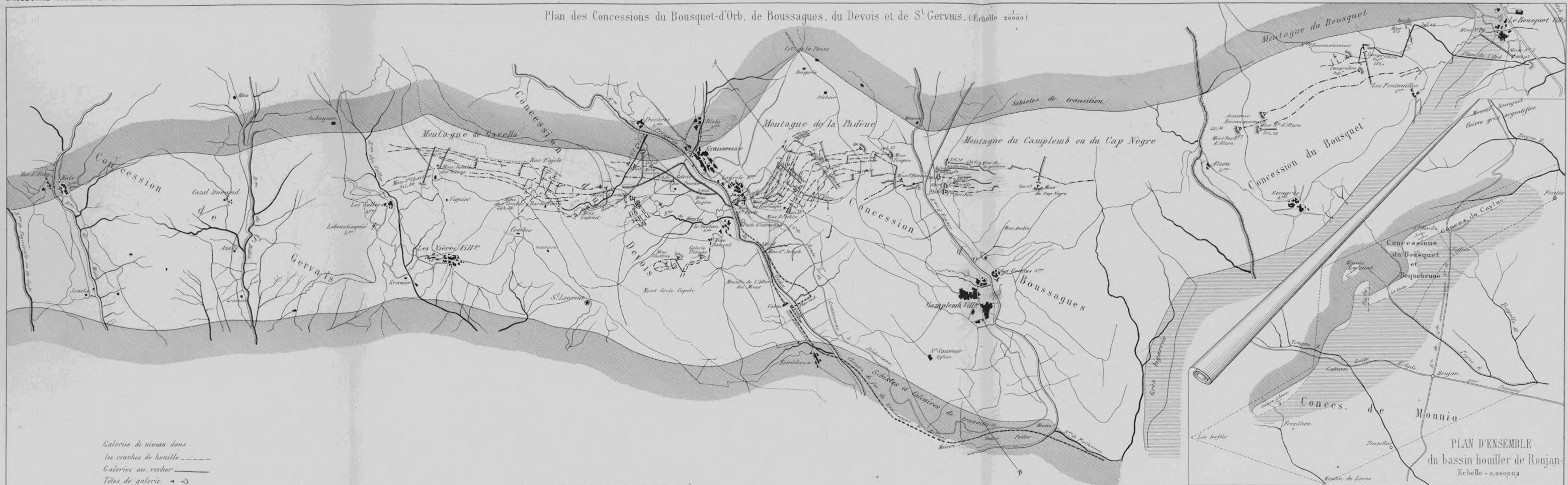


Dessiné par M. J. Baudry, à Lège.





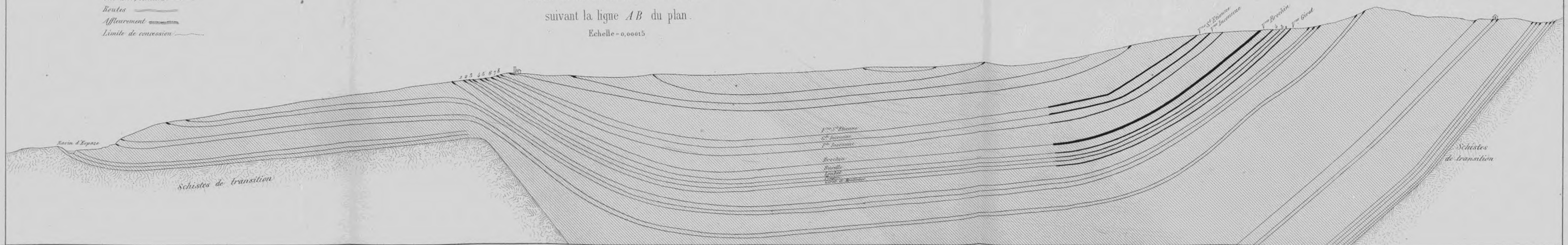
Plan des Concessions du Bousquet-d'Orb, de Boussagues, du Devois et de St Gervais. (Echelle 20000)



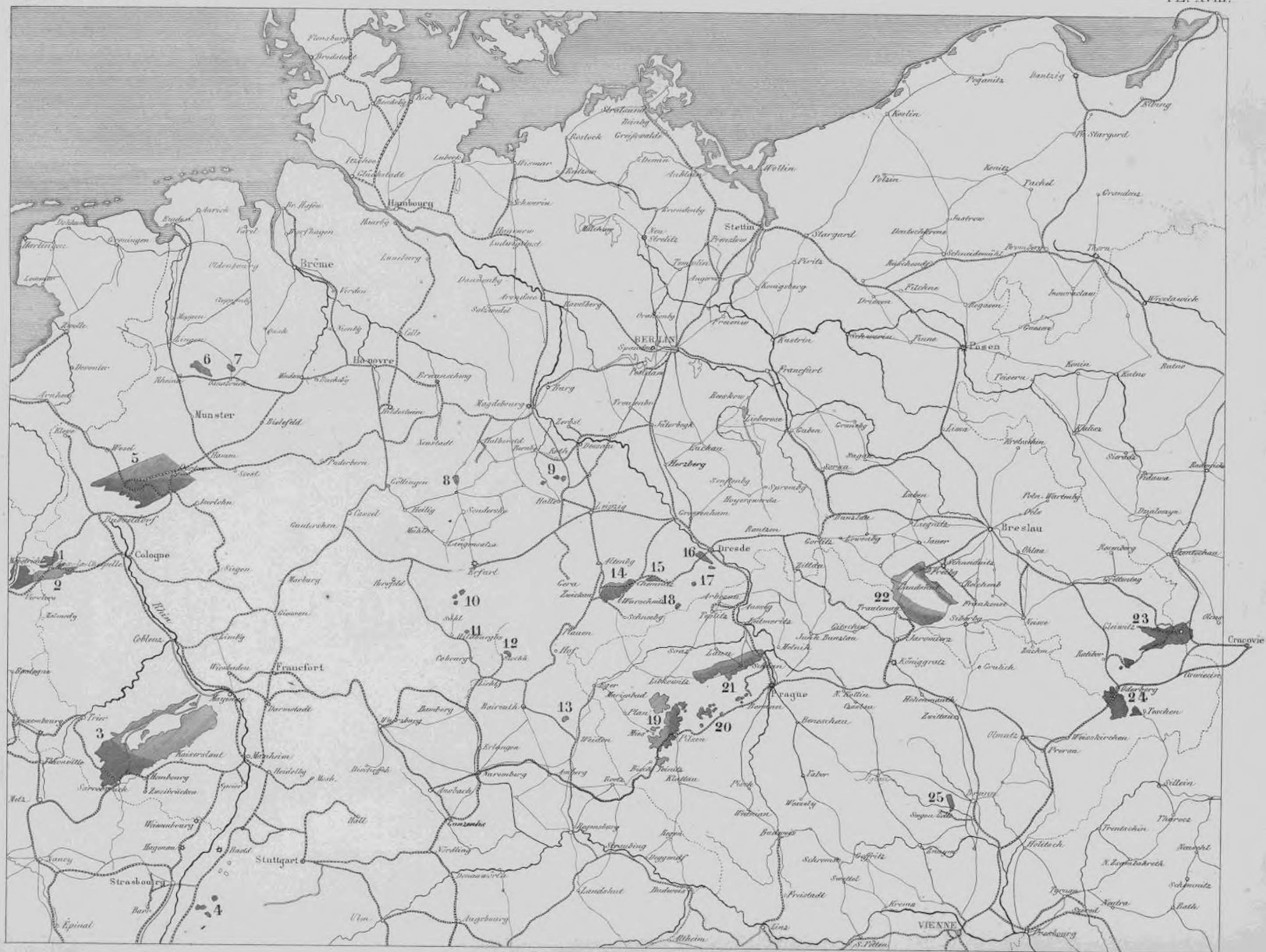
COUPE DE LA MONTAGNE DE LA PADÈNE

suivant la ligne AB du plan.

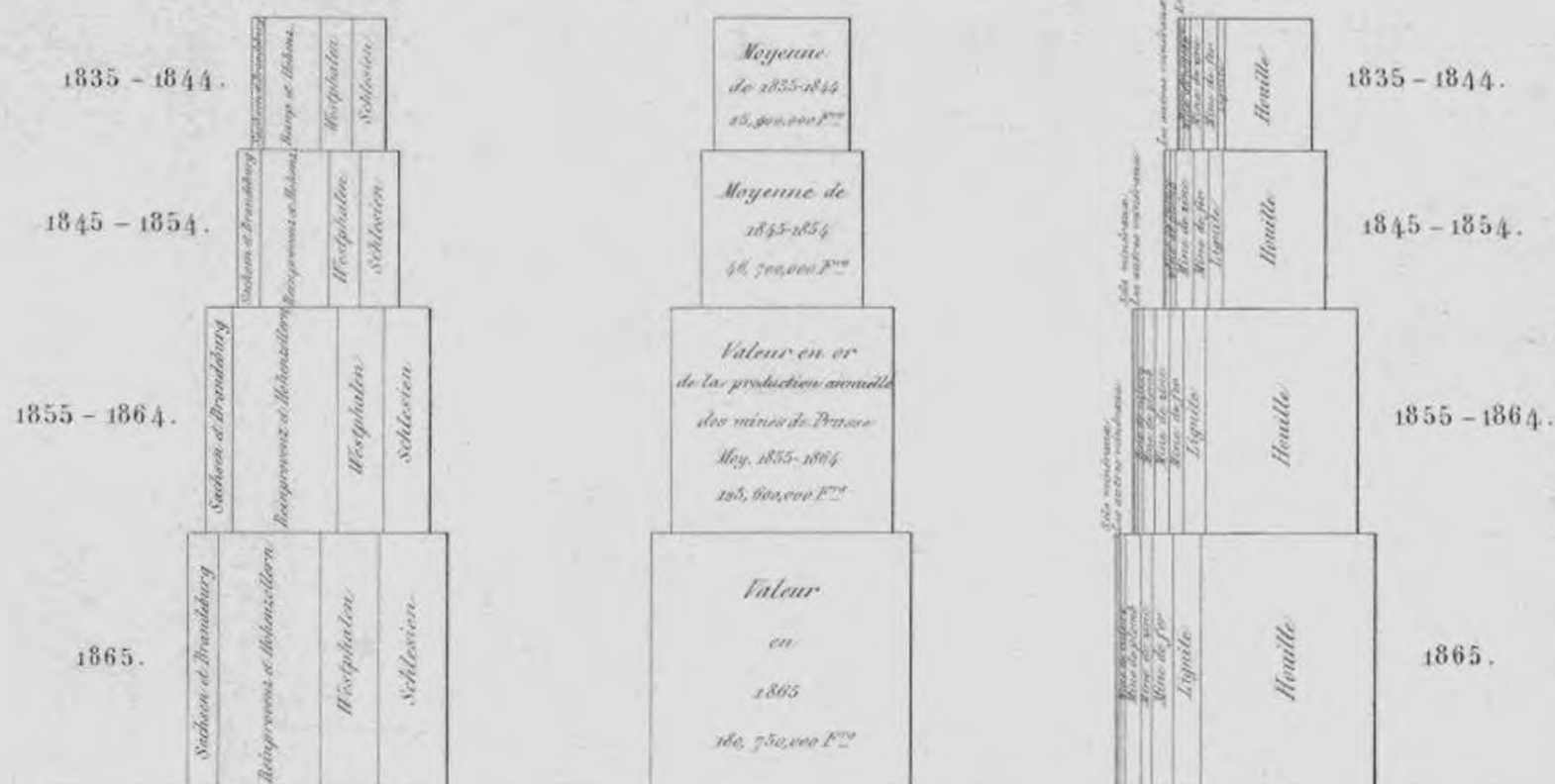
Echelle = 0,00015



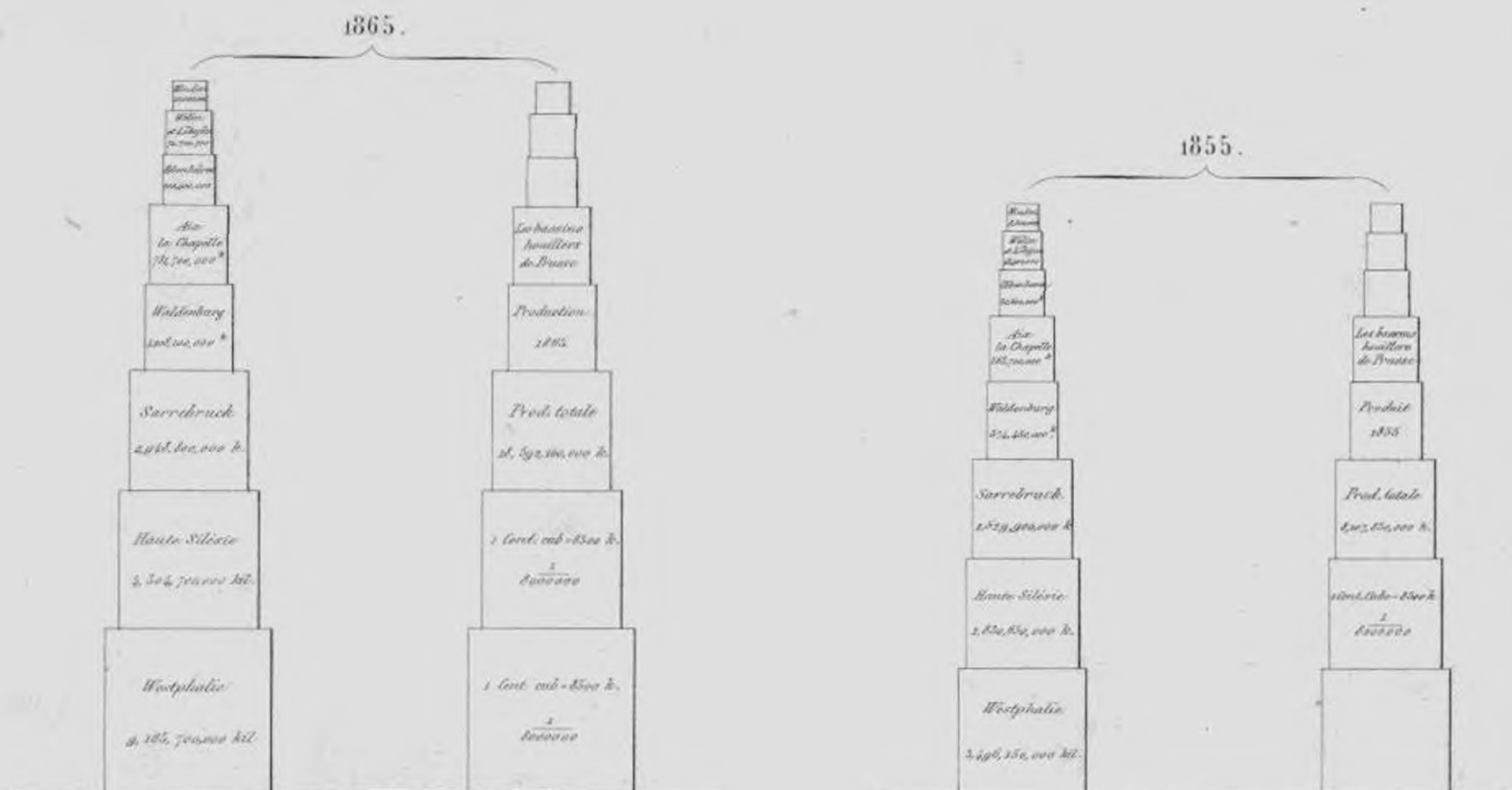
PLAN D'ENSEMBLE du bassin houiller de Roujan. Echelle = 0,000012



PYRAMIDES INDICANT PAR DES CUBES PROPORTIONNELS
la valeur en OR des produits des mines de la Prusse.



Échelle de $\frac{1}{50}$.



Échelle de $\frac{1}{50}$.

PYRAMIDES INDICANT PAR DES CUBES PROPORTIONNELS
la production des houillères de la Prusse en 1855 et 1865.

COUPE

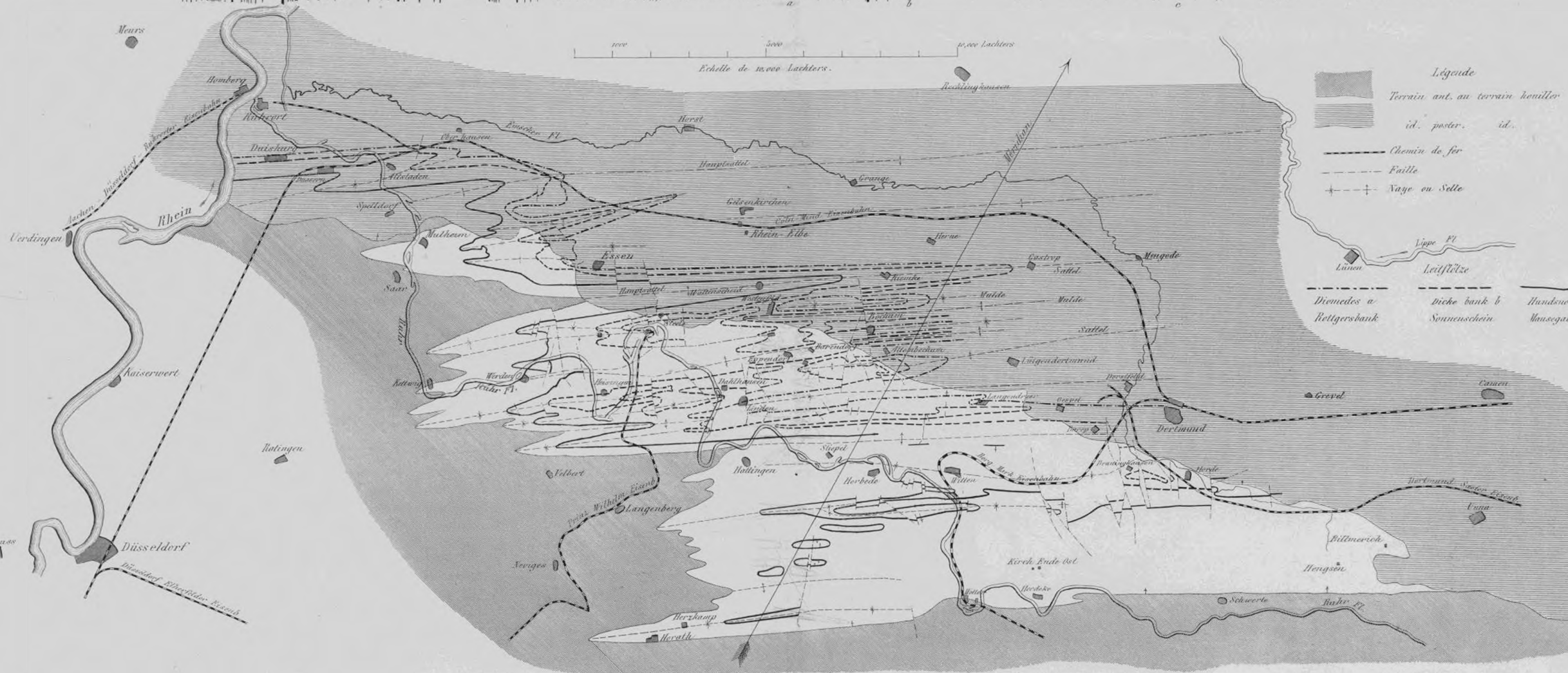
du terrain d'Essen

Echelle 6000

Vertical scale for Essen section with depth measurements in feet and meters.

Vertical scale for Essen section with depth measurements in feet and meters.

Vertical scale for Essen section with depth measurements in feet and meters.



- Legende
- Terrain ant. au terrain houiller
- id. post. id.
- Chemin de fer
- Faule
- Vage ou Selle

- Leitwölze
- Diomedes a. Rettgersbank
- Dicke bank b. Sonnenschein
- Handswicken c. Hausgall

COUPE

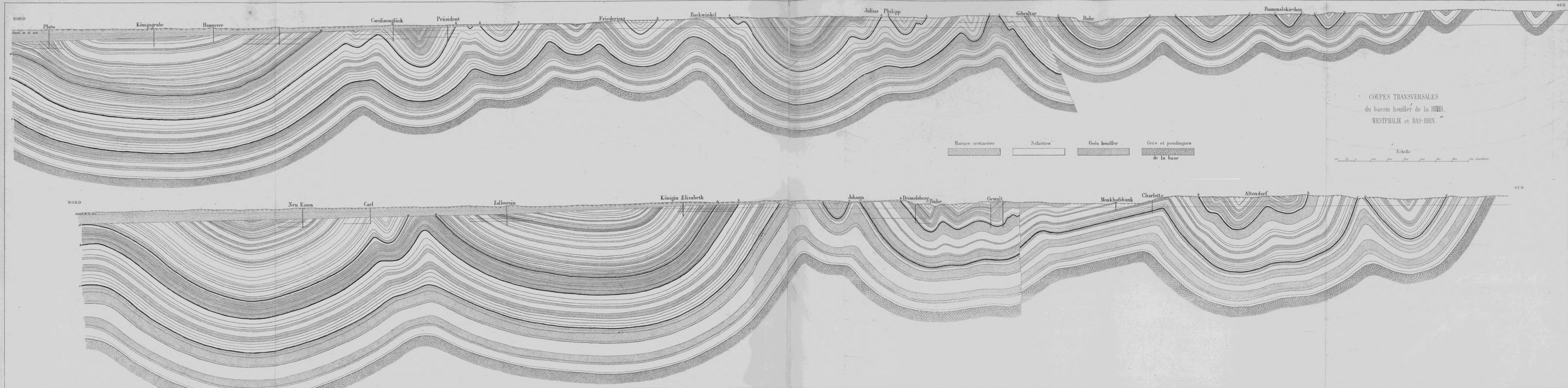
du terrain de Dortmund

Echelle 6000

Vertical scale for Dortmund section with depth measurements in feet and meters.

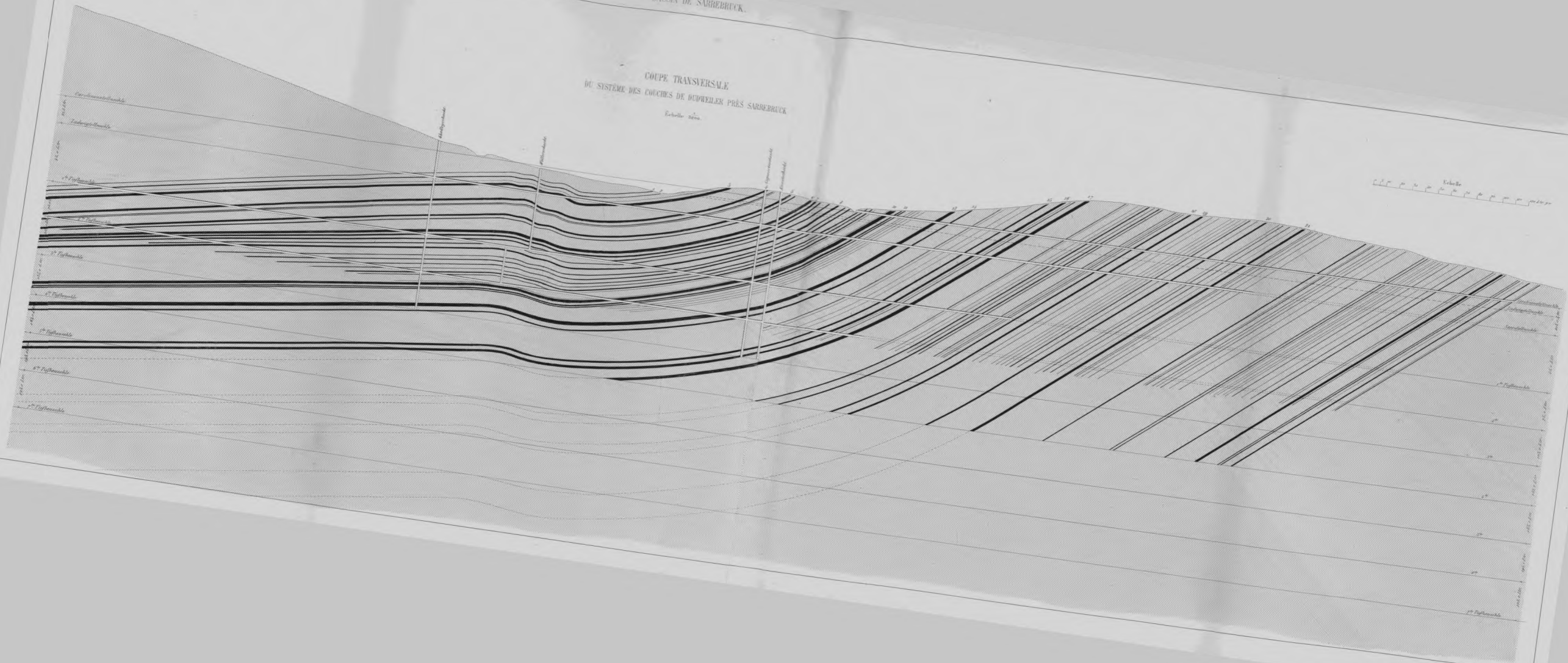
Vertical scale for Dortmund section with depth measurements in feet and meters.

Vertical scale for Dortmund section with depth measurements in feet and meters.



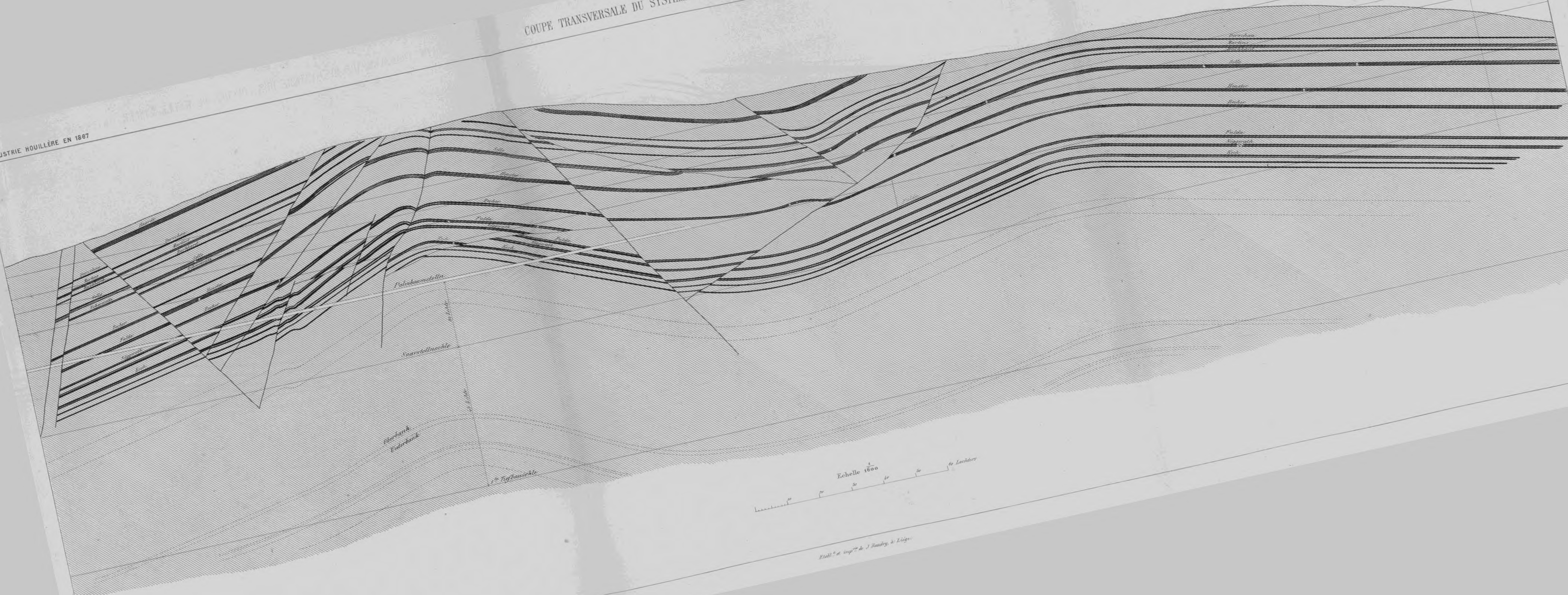
BASSIN DE SARREBRUCK.

COUPE TRANSVERSALE
DU SYSTEME DES COUCHES DE DUNWILLER PRÈS SARREBRUCK
Echelle 1:50,000



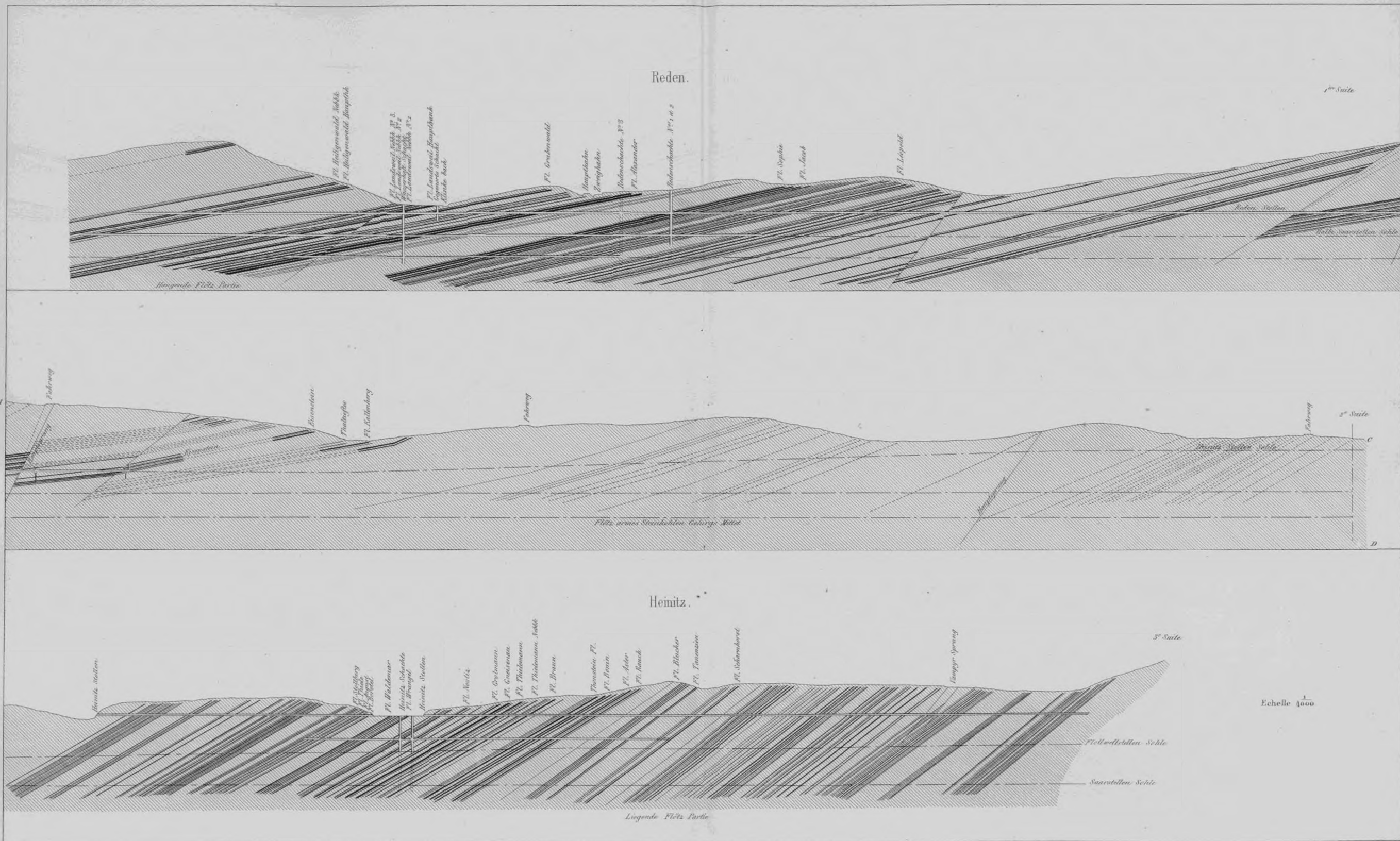
COUPE TRANSVERSALE DU SYSTÈME DES COUCHES DE WELLESWEILER. (BASSIN DE SARREBRUCK)

L'INDUSTRIE HOILLÈRE EN 1867

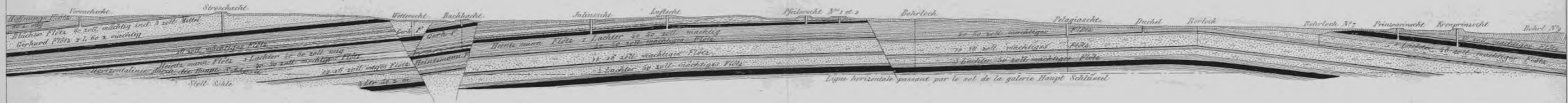


Echelle 1:600
0 10 20 30 40 50 60 70 80 90 100

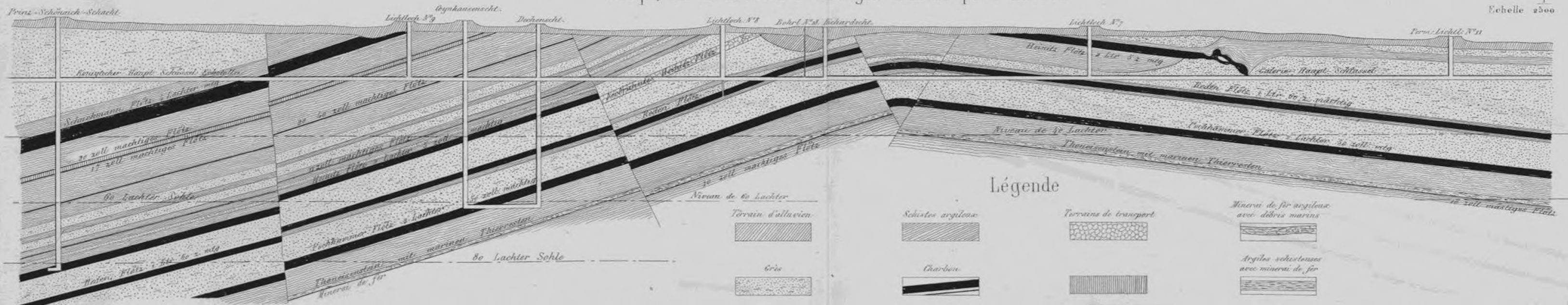
Dessiné par M. J. Rauter, à Liège



Richelle $\frac{1}{4000}$



Echelle $\frac{1}{2500}$

Echelle $\frac{1}{2500}$ Établ. et imp.^{re} de F. Baudry, à Liège

