

Auteur ou collectivité : Rozet, Claude-Antoine

Auteur : Rozet, Claude-Antoine (1798-1858)

Titre : Voyage dans la régence d'Alger ou Description du pays occupé par l'armée française en Afrique ; contenant des observations sur la géographie physique, la géologie, la météorologie, l'histoire naturelle, etc., suivies de détails sur le commerce, l'agriculture, les sciences et les arts, les moeurs, les coutumes et les usages des habitants de la régence, de l'histoire de son gouvernement, de la description complète du territoire, d'un plan de colonisation, etc.

Auteur : Rozet, Claude-Antoine (1798-1858)

Titre du volume : Atlas

Adresse : Paris : Arthus Bertrand, 1833

Collation : 1 atlas (2 p.-[30] f. de pl.) : ill. en noir et en coul. ; 32 cm

Cote : CNAM-BIB 4 Va 80

Sujet(s) : Algérie -- 1830-1871 (Conquête française)& ; 8206; ; Colonisation& ; 8206; -- Algérie

URL permanente : <http://cnum.cnam.fr/redir?4VA80>

VOYAGE

40 Va 8c

DANS

LA RÉGENCE D'ALGER,

OU

DESCRIPTION

DU PAYS OCCUPÉ PAR L'ARMÉE FRANÇAISE

EN AFRIQUE;

CONTENANT DES OBSERVATIONS SUR LA GÉOGRAPHIE PHYSIQUE, LA GÉOLOGIE,
LA MÉTÉOROLOGIE, L'HISTOIRE NATURELLE, ETC.,

SUIVIES

DE DÉTAILS SUR LE COMMERCE, L'AGRICULTURE, LES SCIENCES ET LES ARTS, LES MOEURS,
LES COUTUMES ET LES USAGES DES HABITANS DE LA RÉGENCE; DE L'HISTOIRE DE SON GOUVERNEMENT,
DE LA DESCRIPTION COMPLÈTE DU TERRITOIRE, D'UN PLAN DE COLONISATION, ETC.;

PAR M. ROZET,

CAPITAINE AU CORPS ROYAL D'ÉTAT-MAJOR, ATTACHÉ A L'ARMÉE D'AFRIQUE COMME INGÉNIEUR-GÉOGRAPHE,
MEMBRE DE LA SOCIÉTÉ D'HISTOIRE NATURELLE ET DE LA SOCIÉTÉ GÉOLOGIQUE DE FRANCE.

ATLAS.

Paris,

ARTHUS BERTRAND, LIBRAIRE-ÉDITEUR,

RUE HAUTEFEUILLE, N° 25.

1855.



IMPRIMERIE DE M^{me} HUZARD (Née VALLAT LA CHAPELLE),
Rue de l'Éperon, n° 7.

ATLAS.

Explication des Planches.

CARTE DE LA RÉGENCE D'ALGER.

1. Vue d'Alger, prise sur le bord de la mer. Sud.

Sur le premier plan, à gauche, une portion du faubourg Bab-Azoun, derrière lequel on voit le mur d'enceinte d'Alger. Le milieu du tableau est occupé par le port, formé de la réunion du môle et des forts de la Marine, que l'on aperçoit derrière les vaisseaux.

2. Vue d'Alger, prise sur le bord de la mer. Nord.

A droite, on aperçoit le fort Neuf, devant lequel est une tour octogone, l'un des tombeaux de ces cinq Deys élus et massacrés dans le même jour. Après cette tour, vient un groupe de maisons dont la mer baigne le pied. Plus à gauche, on voit le môle, le phare et les forts de la Marine, derrière lesquels s'aperçoivent dans le lointain les montagnes du Petit-Atlas.

Sur le premier plan, à l'angle de gauche et au milieu du tableau, sont deux batteries de côtes.

3. Café et école de Byrma-drais. Route de Belida.

Le café, ombragé par des arbres magnifiques, occupe le centre; à droite et de l'autre côté du chemin, se voient les bâtimens de l'École, et à gauche le puits qui donne son nom au café.

4. Porte et fontaine Bab-el-Ouad. Intérieur de la ville.

Cette porte est couverte par une terrasse qu'ombrage une superbe treille. A gauche du tableau, est une fontaine mauresque, avec un pot pour boire attaché à une chaîne. A côté de cette fontaine, se trouve l'abreuvoir pour les chevaux adossé contre les bâtimens de la fonderie. La petite porte ronde que l'on aperçoit sur la droite est l'entrée du corps de garde des janissaires.

5. Vue des dehors de la porte Bab-el-Ouad, prise de notre observatoire.

La mosquée que l'on voit sur la gauche est le Marabout de Sydi-Abderrahman, dans lequel se réfugient les Nègres qui veulent changer de maître. Le fort de droite est celui des Vingt-Quatre Heures, environné de tombeaux en ruines. Dans le fond du tableau se développe le mont Bou-Zaria, et sur le devant, le mur d'enceinte d'Alger.

6. Aqueduc de Mustapha-Pacha.

Indépendamment de l'aqueduc qui en occupe le centre, ce tableau représente une partie de la campagne environnante, dominée par les collines sur lesquelles sont bâtis les consulats de Suède, d'Espagne, etc.

7. Four à chaux de Bab-el-Ouad.

Cette masse conique, construite en briques, occupe le centre du tableau; à droite, est un four plus petit; à gauche, un superbe bouquet de feuillage qui couvre de son feuillage le tombeau d'un Marabout, et dans le fond se développe le mont Bou-Zaria.

8. Marabout de Sydi-Abdekadet, et fontaine sur la route du mont Bou-Zaria.

Ce Marabout, situé en dehors du faubourg Bab-Azoun, est

construit sur une pointe de rocher qui s'avance dans la mer, et derrière laquelle on aperçoit le port d'Alger.

La fontaine sur la route du Bou-Zaria donne une idée exacte de la plupart de celles que l'on trouve dans les environs des villes de Barbarie.

9. Environs du fort de l'Empereur.

La campagne qui se trouve au dessous du château de l'Empereur est couverte de beaux arbres, au milieu desquels on aperçoit deux grandes maisons mauresques.

10. Intérieur d'une maison d'Alger.

C'est une grande cour carrée garnie d'une colonnade formant une galerie couverte, dans laquelle donnent les appartemens dont on voit les portes et les croisées.

11. Vue d'une rue d'Alger.

Ce dessin donne une idée très exacte des rues d'Alger et de la manière dont les maisons de cette ville sont construites.

12. Marabout de Sydi-Yakoub.

Ce Marabout, à côté duquel s'élève un olivier magnifique, est bâti sur un rocher dont la mer baigne le pied. A gauche, dans le fond du tableau, on aperçoit la fontaine miraculeuse qui se trouve dessinée dans une autre planche de cette même livraison.

13. Vue de Belida, prise du côté d'Alger.

Tout le devant du tableau est occupé par un cimetière, au milieu duquel se trouve un groupe de fort beaux oliviers. A gauche de ce groupe, on voit quelques maisons et les montagnes du Petit-Atlas; à droite, la porte de la ville et le minaret de la grande mosquée, enfin derrière le mur, le commencement des vergers d'orangers.

14. Vue de Médéya, prise sur la route d'Alger.

Les collines renfermant les sources qui alimentent cette ville occupent la gauche du tableau; l'aqueduc, défendu par une batterie et derrière lequel on aperçoit les montagnes du Petit-Atlas, se trouve au centre; et à droite, sur un mamelon très escarpé, la ville, dont toutes les maisons sont couvertes en tuiles creuses, au milieu de laquelle on remarque le minaret de la grande mosquée.

15. Col de Tenia.

Ce dessin a été fait par M. de Prébois, au moment où un bataillon du 37^e régiment de ligne attaquait cette position, en défilant par un sentier tortueux au dessous duquel se trouve un précipice. Les sommets coniques qui occupent le centre du tableau étaient garnis de Berbères qui furent délogés dans un instant par nos voltigeurs.

16. Divers édifices de Médéya.

N^o 1. Mosquée de Médéya. Les deux ailes renferment chacune une galerie couverte; celle de gauche a, en outre, une école donnant sur la rue.

2. Extérieur du palais de Médéya. On voit à gauche des boutiques sous une treille, au centre les portes d'entrée du palais, et à droite une maison particulière avec des boutiques.
3. Grande cour intérieure du palais, dans laquelle donnent les appartemens du prince.
4. Cage où l'on enferme les dames pour les mener promener ; quand la personne est entrée dedans, on ferme la porte, et on couvre toute la cage avec une gaze.

◊ 17. Vue d'Oran, prise sur le bord de la mer près du fort de la Moune; extraite de l'Album de M. Daiguy.

Les constructions qui s'élèvent sur le mamelon de gauche sont les tours et les remparts de la Nouvelle-Kasba. Dans le fond du tableau, on aperçoit la plus grande partie de la ville mauresque, bâtie à l'Orient de la grande vallée, qui en occupe le milieu ; de l'autre côté de cette vallée, se trouve la ville espagnole, et au dessous de celle-ci, sur le bord de la mer, la Maison-Carrée, avec une batterie et quelques autres constructions.

◊ 18. Fontaines, puits, etc.

- N° 1. Fontaine de Sydi-Yakoub, près du Marabout de ce nom, à Alger.
2. Puits que l'on trouve le long des chemins.
 3. Fontaine de l'intérieur de Médéya.
 4. Porte de Médéya, avec une batterie, côté nord.
 5. Marabout de Médéya, avec des tombeaux à l'entour.

◊ 19. Tombeaux mauresques, turcs et juifs.

- N° 1. Tombeau des Maures de la classe ordinaire, en pierre.
2. *id.* riche, en ardoise.
 3. Tombeau des Turcs, en marbre blanc.
 4. Tombeau des Maures de la classe pauvre, en ardoise ou en pierre.
 5. Tombeau des Juifs d'Alger, en maçonnerie, surmonté d'un morceau de marbre blanc portant une inscription et taillé de différentes manières.
 6. Sépulture particulière d'Alger.

◊ 20. Armes, Ustensiles et objets divers.

- N° 1. Yatagan des Turcs et des Maures.
2. Épée des Berbères.
 3. Hache avec laquelle on décapitait les Turcs, trouvée dans le palais de l'Aga.
 4. Faucille des Algériens.
 5. Une autre faucille.
 6. Couteau avec et sans son étui.
 7. Un autre couteau avec et sans son étui.
 8. Rasoir pour circoncire.
 9. Moule à balles.
 10. Poire à poudre des Algériens.
 11. Giberne des soldats.
 12. Giberne des chefs.
 13. Écussons qui étaient sur les canons trouvés à Médéya.
 14. Panier des Arabes, fait avec des morceaux de hampe d'agave.
 15. Tabouret fait avec la même matière.
 16. Guitare des Maures.
 17. Guitare des Nègres, recouverte d'une peau de mouton.

◊ 21. Monnaies d'Alger et ustensiles de ménage en bronze.

- N° 1. Aspre-chique.
2. Deux aspres-chiques.

3. Cinq aspres-chiques.
4. Quaroub qui vaut un demi-mouzonne.
5. Temin-boudjou.
6. Rabia-boudjou.
7. Réal-boudjou.
8. Soudi-boudjou.
9. Robâa-soltani.
10. Nouss-soltani.
11. Soltani (sequin).
- 1, 2, 5 et 6. Chandeliers.
4. Plat en bronze.
3. Le même avec son couvercle.

22. Ustensiles de ménage en terre cuite.

- N° 1. Pot à boire.
2. Instrument dont le fond est garni d'un parchemin, et dans lequel on met des petits cailloux pour faire de la musique.
 3. Petite lampe.
 4. Grande lampe.
 5. Jarre à mettre l'huile, la viande que l'on veut conserver, etc.
 6. Pot à eau en grès.
 7. Espèce de plat.
 8. Pot à huile.
 9. Pot à eau.
 10. Pot à boire.
 11. Pot au lait.
 12. Pot à cuire le couscous, dont le fond est criblé de trous.
 13. Pot à huile.
 14. Pot pour transporter le lait.
 15. Alcarazas.
 16. Coupe.
 17. Marmite.
 18. Coupe.
 19. Pot de nuit.
 20. Alcarazas.
 21. Pot à traire les vaches.
 22. Plat pour servir le manger.

COSTUMES.

23. Maure artisan ;
Mauresque en ville.
24. Maure riche ;
Mauresque en ville, avec le sarmah sur la tête.
25. Koulougli, avec le bernous sur l'épaule ;
Mauresque dans son intérieur.
26. Nègre d'Alger en costume de travail ;
Négresse en ville.
27. Mauresque parée, dans son intérieur, avec le sarmah sur la tête ;
Chaoux en mission.
Maure élégant, avec le bernous sur l'épaule gauche.
28. Juive en ville, couverte de son voile.
Juive en ville, un jour de fête.
Juif d'Alger, avec le bernous sur l'épaule.
29. Berbère au marché.
Berbère-Piskeris.
30. Femme arabe, dans son intérieur.
Arabe guerrier, avec le bernous.

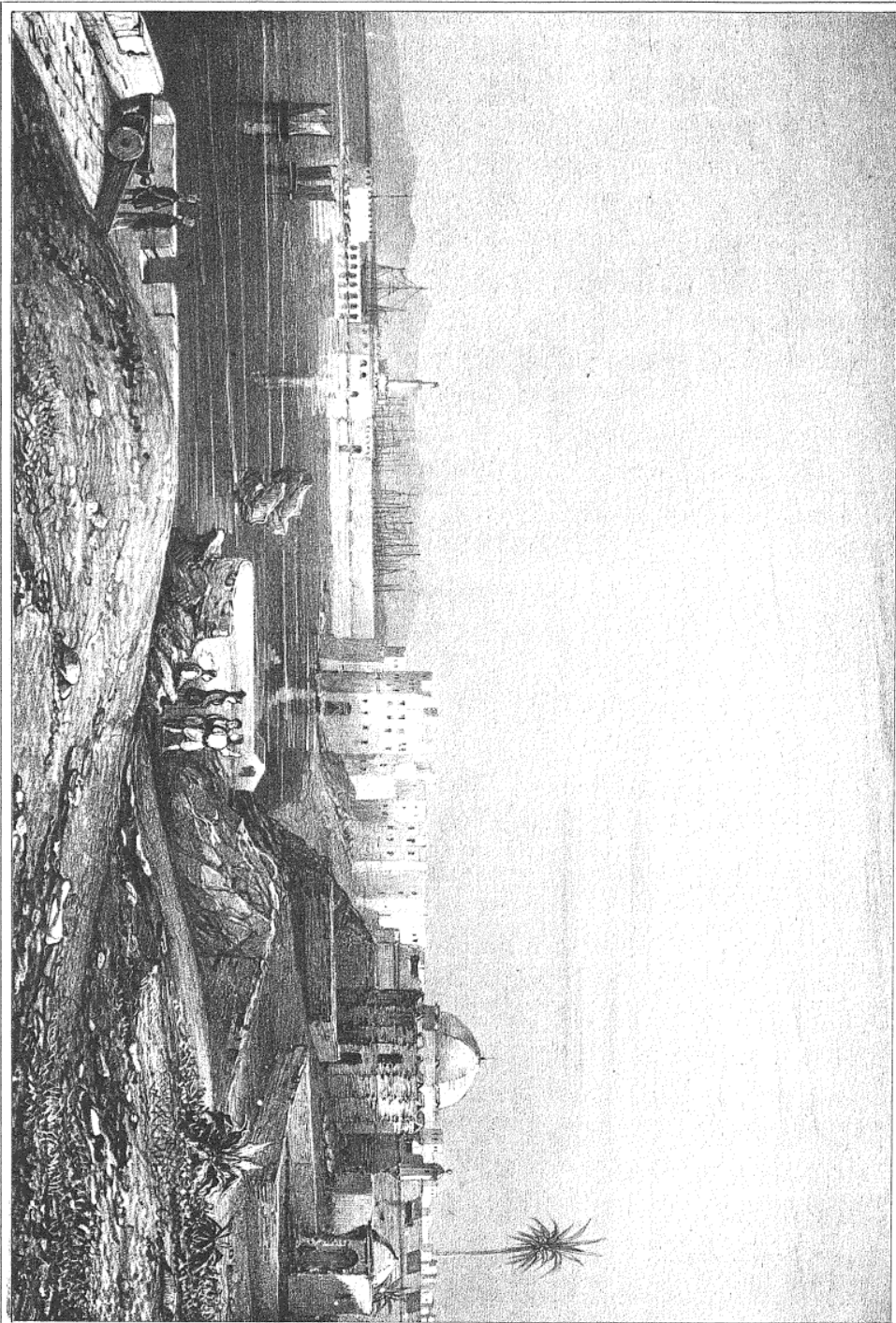


Jacquet lith.

Lith. de Lemercier

Vue d'Alger prise sur le bord de la mer. Sud.

Publié par Arthur Bertrand à Paris.

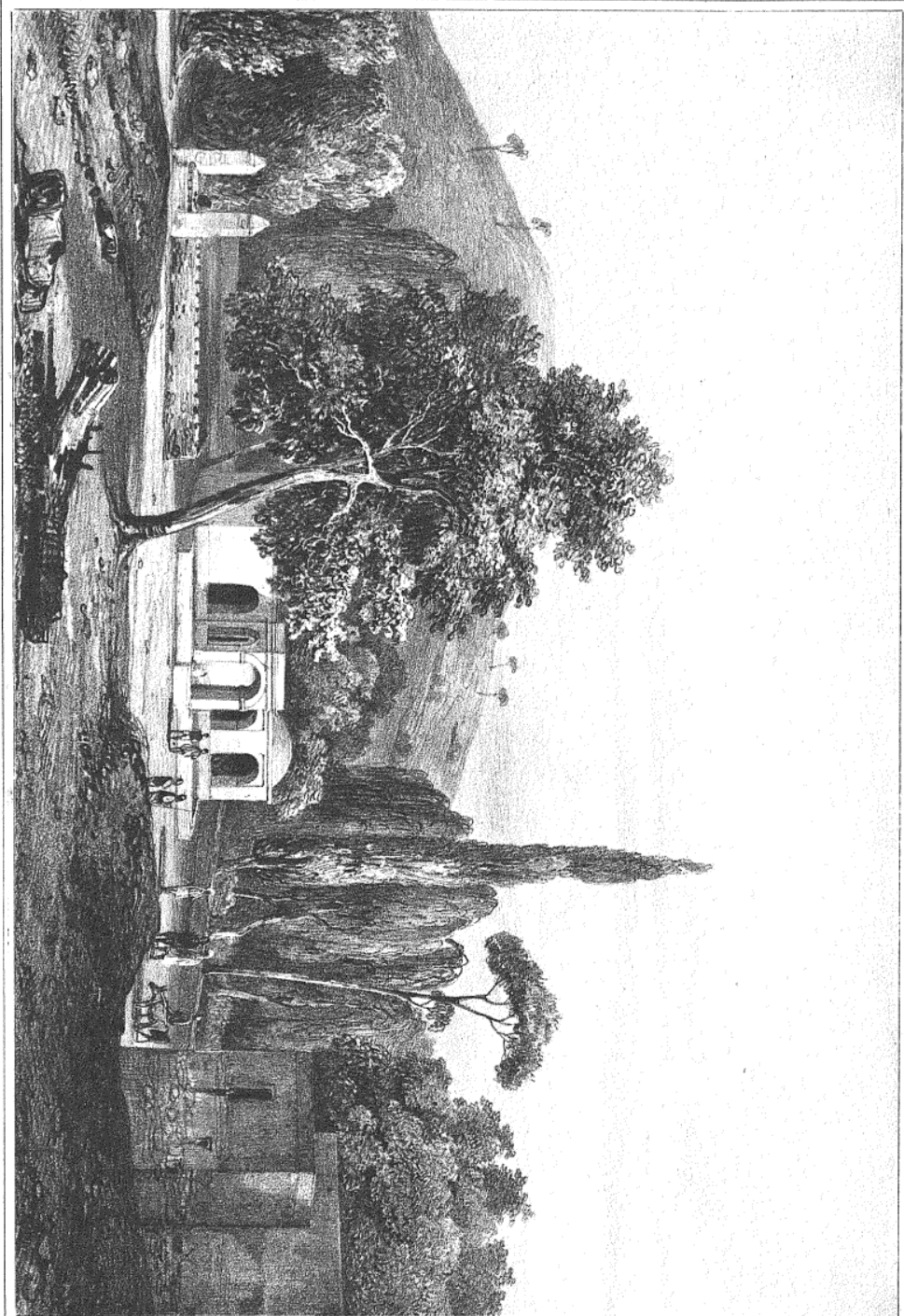


Jacquet Laib

Laib de Lemercier

Vue d'Alger prise sur le bord de la mer. Nord.

Publié par Arthur Bernard à Paris.

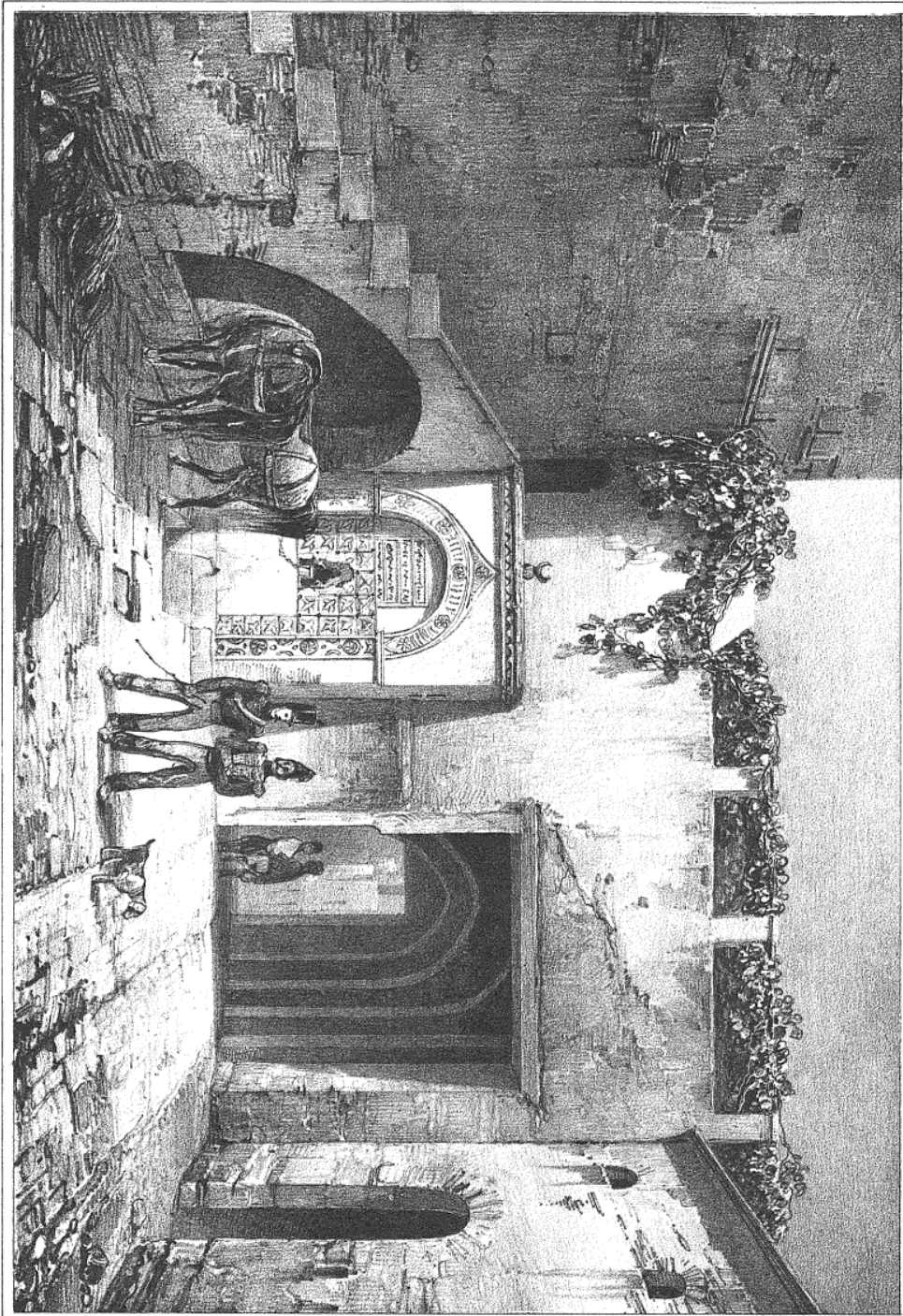


Jacotte Tait.

Tait de Lennetier.

Café et Ecole de Byzmaclensis, route d'Alger à Belkacem

A Paris publié par Arthur Bertrand.

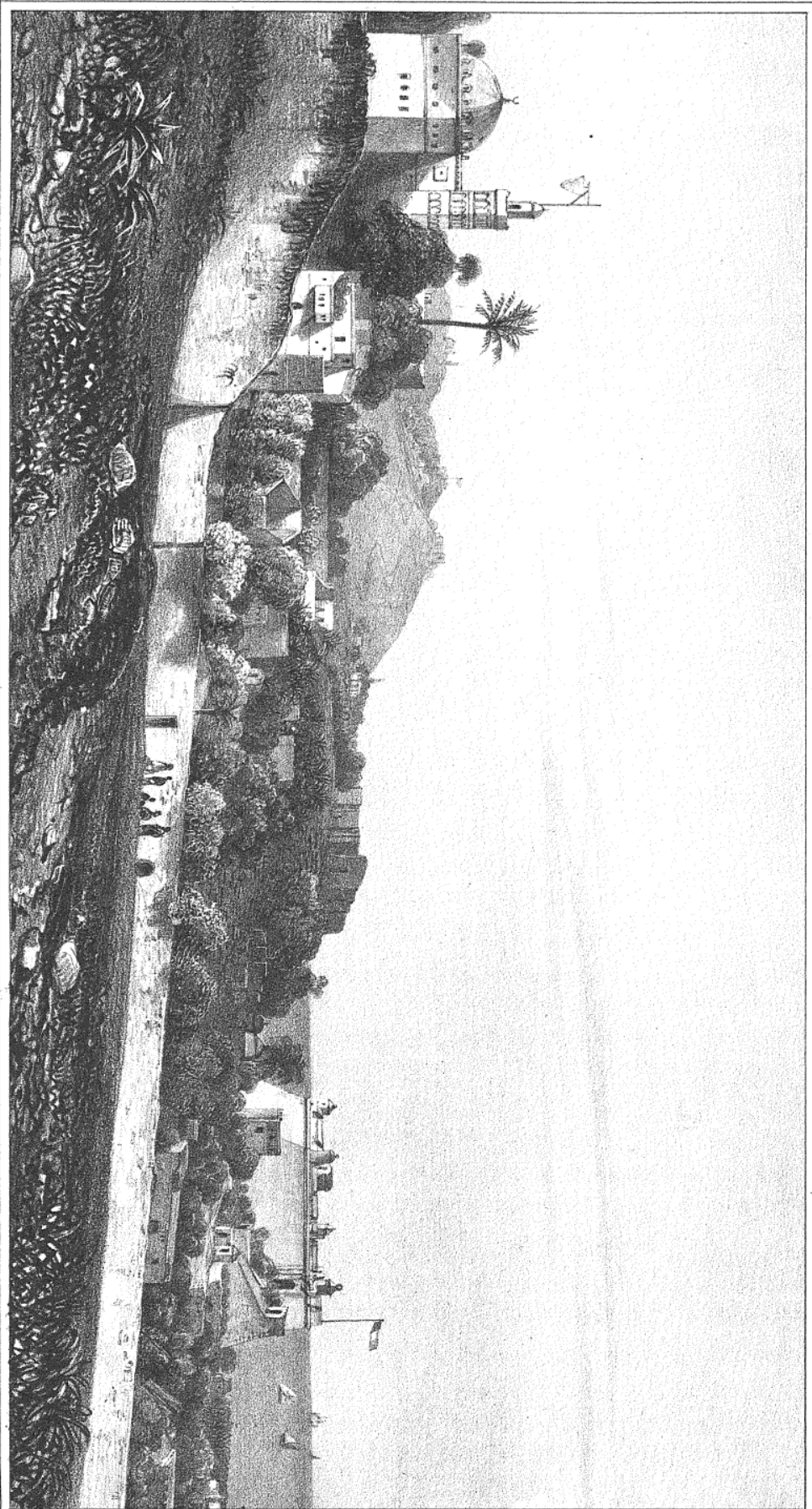


Jacottet lith.

Porte et Fontaine Bab el-Cuad, Antérieur de la Ville.

Publié par Arthur Bertrand à Paris.

Tail. de Lemercier

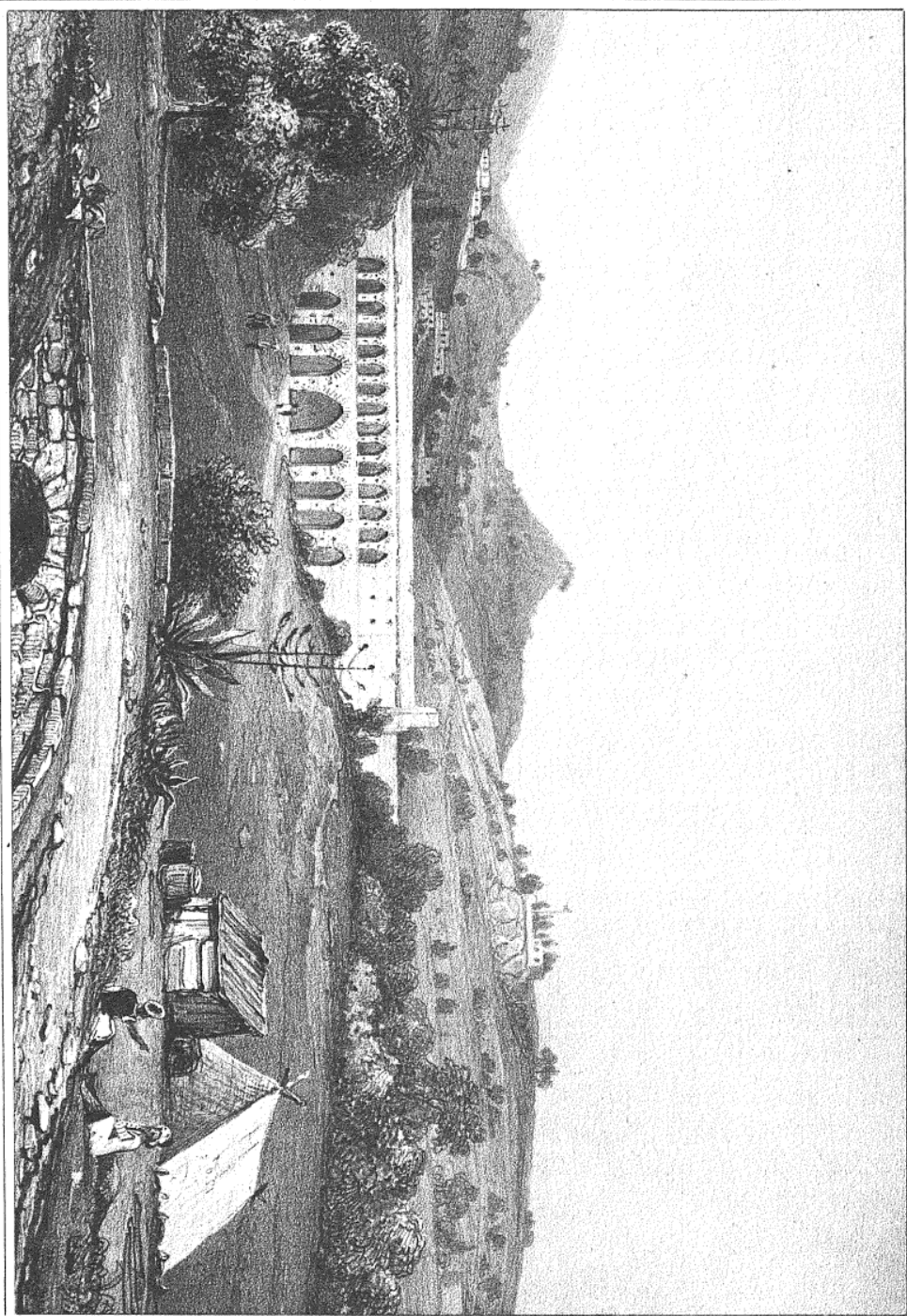


Jacottet del.

Vue des dehors de la porte Bab-el-Qual.

A Paris publié par Arthus-Bertrand

Lith. de Lemercier.

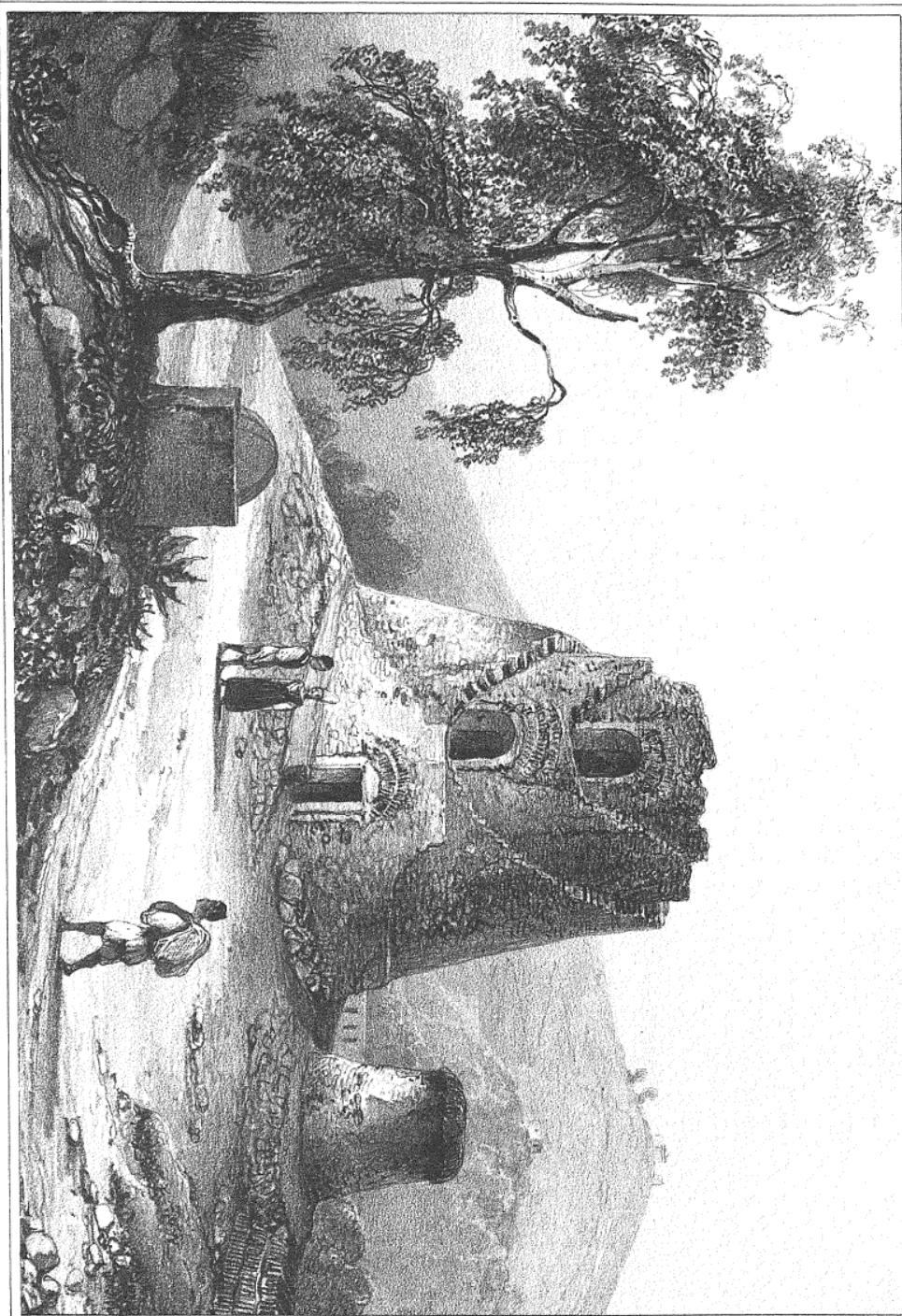


Jacques Del.

Joh. de Lennep

Aqueduc de Matapha-Sacha

Publié par Arthur Bernard, A. Paris

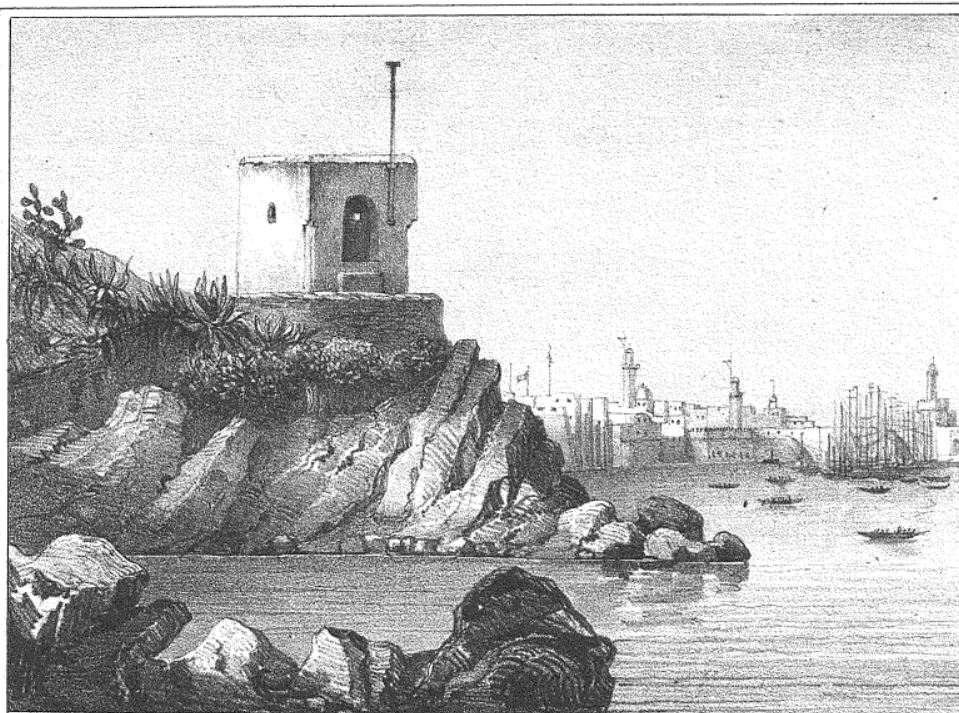


Jacquet del.

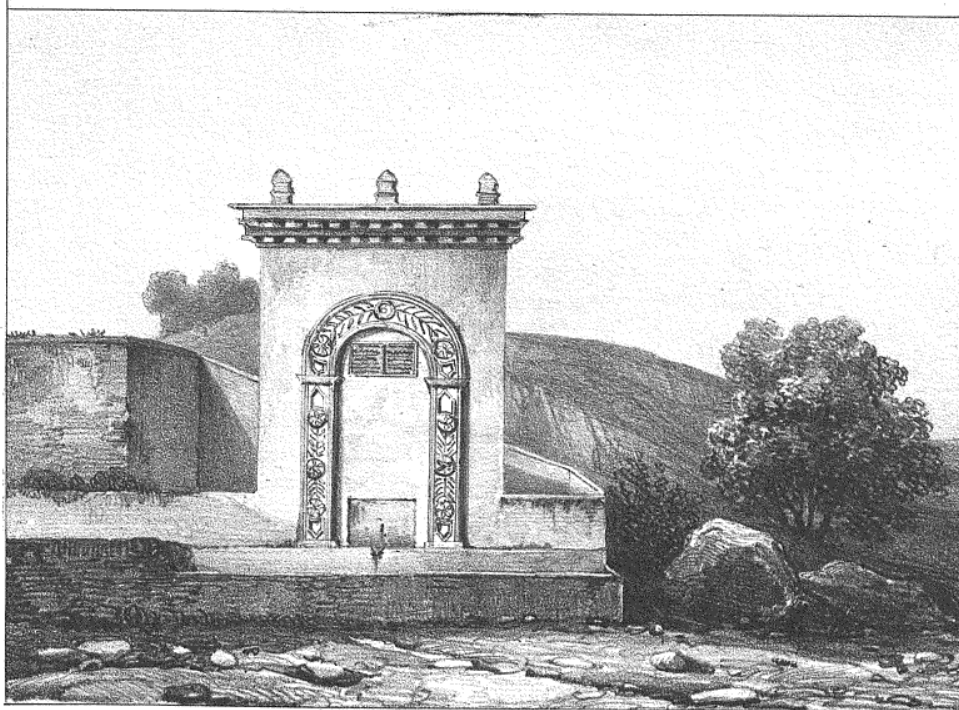
Jahn et Leventier

Tour à chaux de Bab-el-Qual

Publié par Arthur Bertrand à Paris



Marabout de Sydi-Abdekadet.

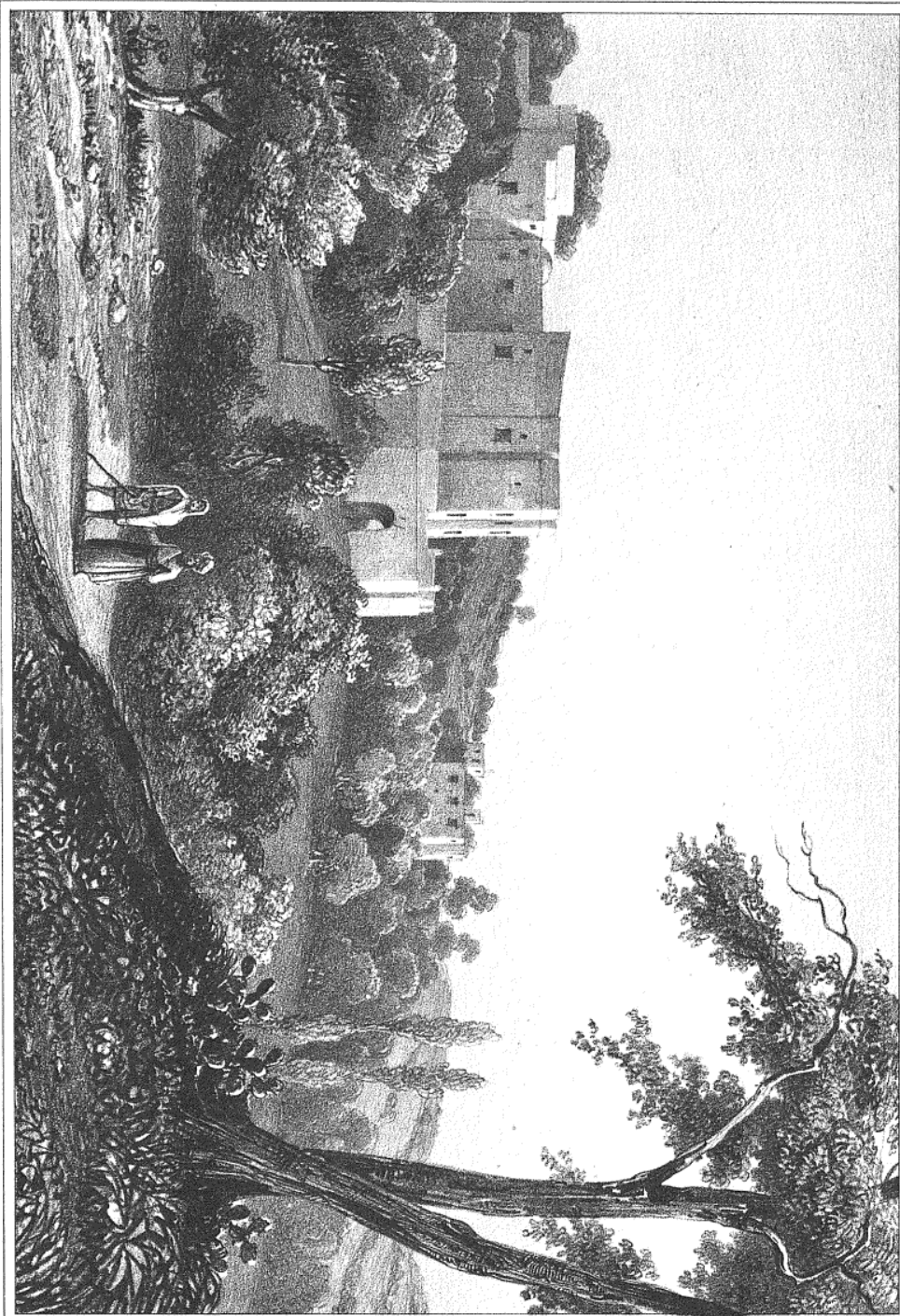


Jacottet del.

Lith de Lemercier

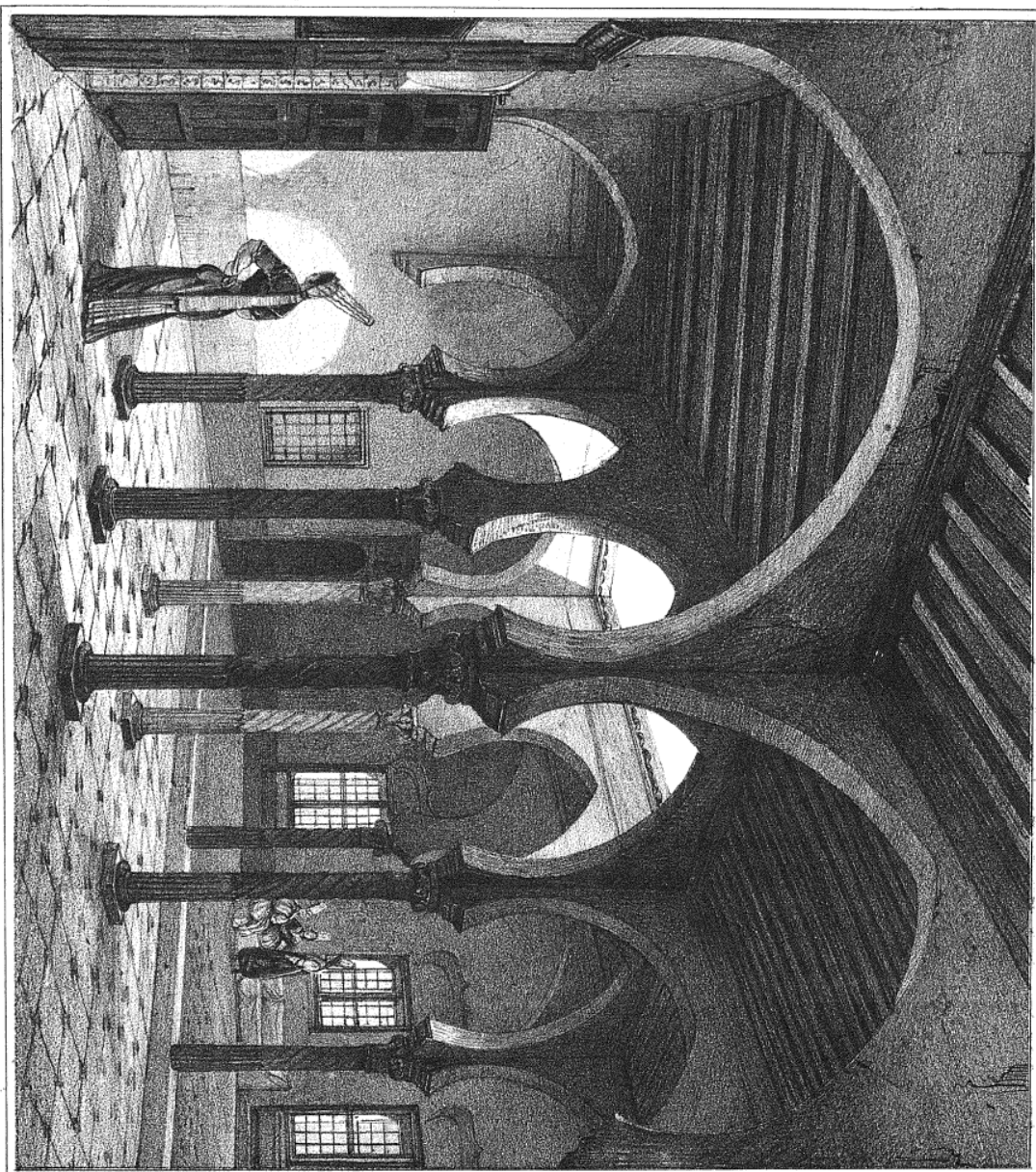
Fontaine sur la Route du mont Bou-saria.

Publié par Arthus Bertrand à Paris



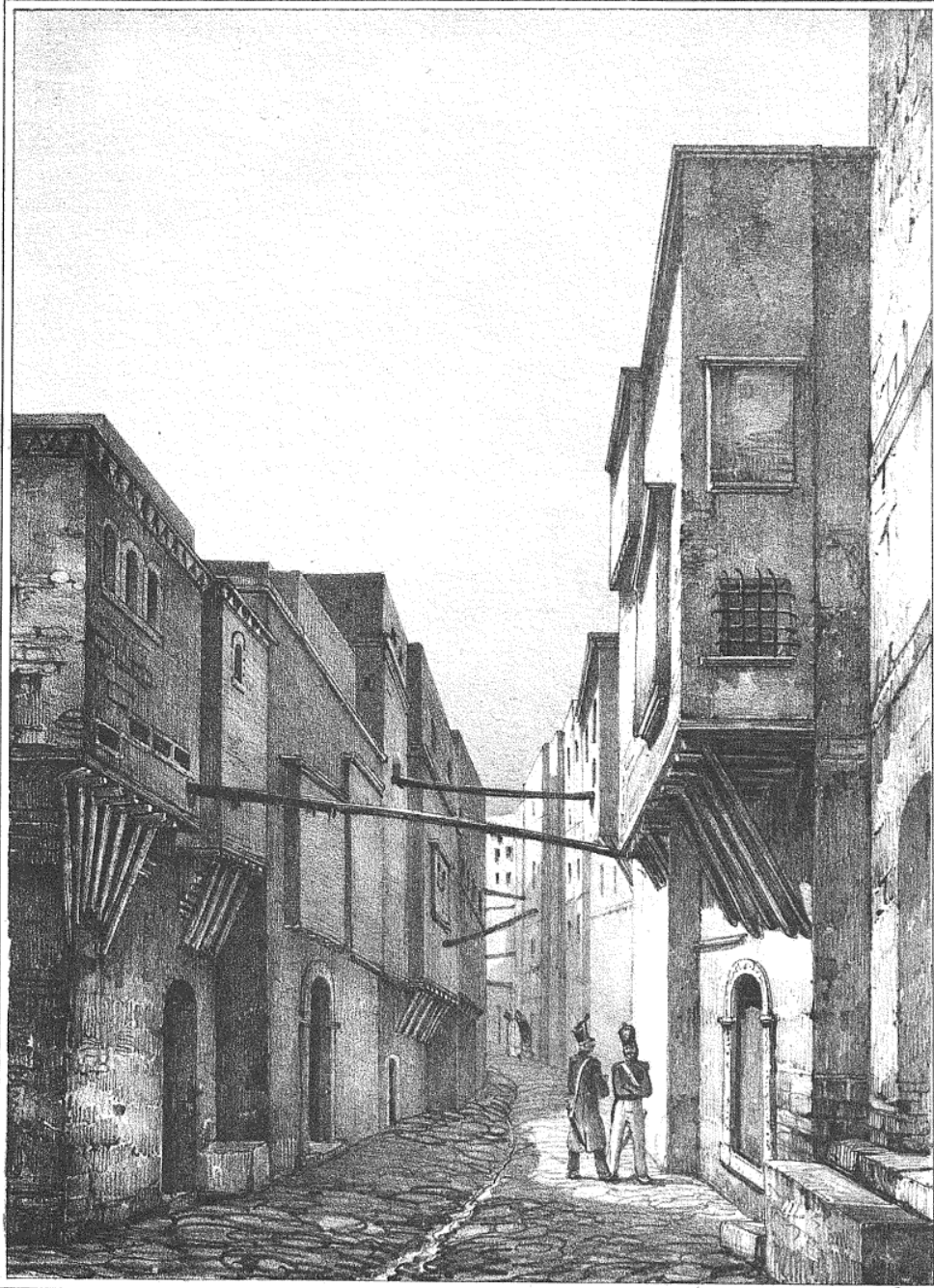
Vue des environs du Fort de l'Empereur.

Paris, publié par Arthur Bertrand.



Intérieur d'une maison d'Alger.

Publié par Arthus Bertrand A Paris

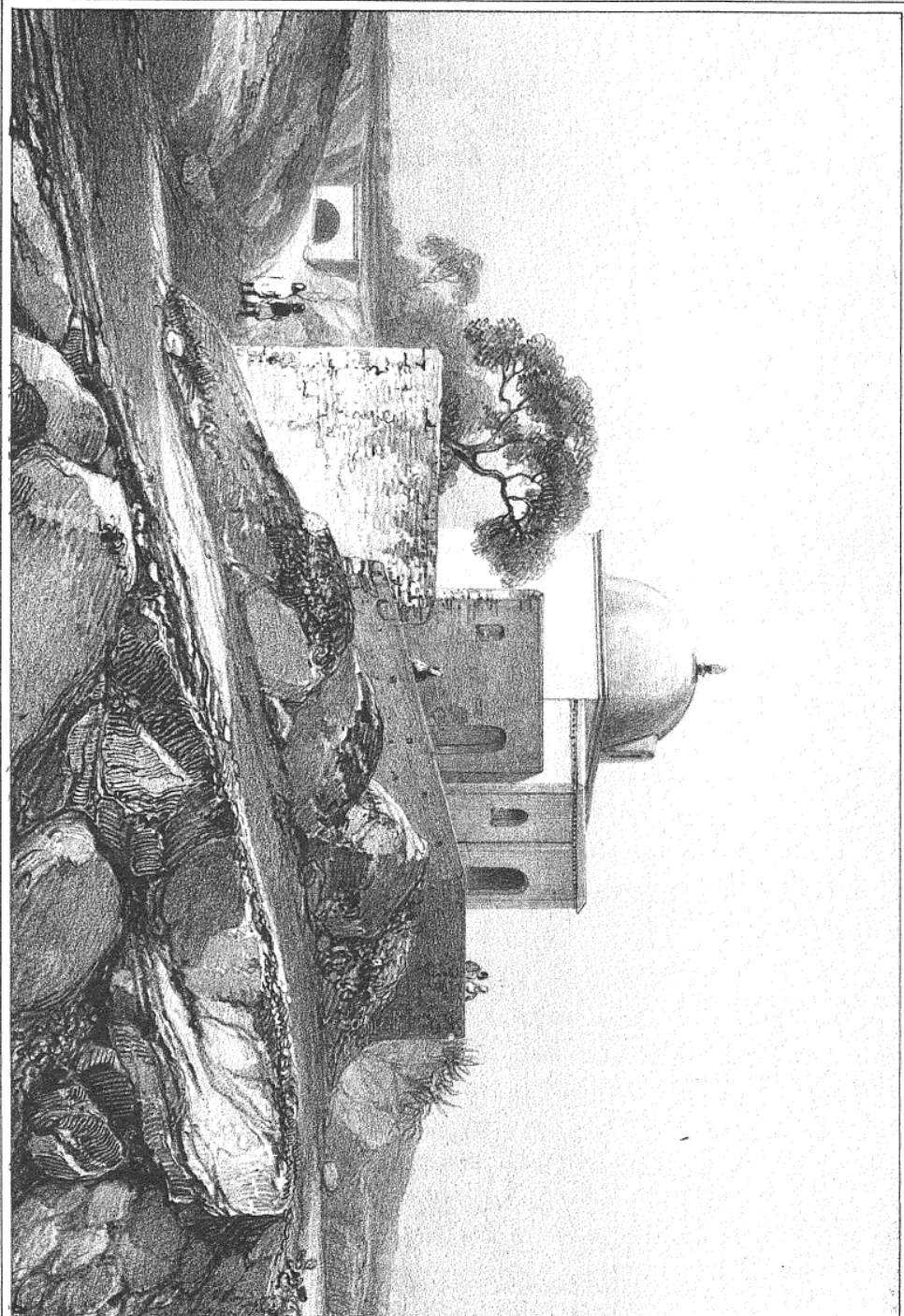


Jacottet del.

Lith. de Lemercier

Vue d'une rue d'Alger.

publié par Arthur Bertrand à Paris

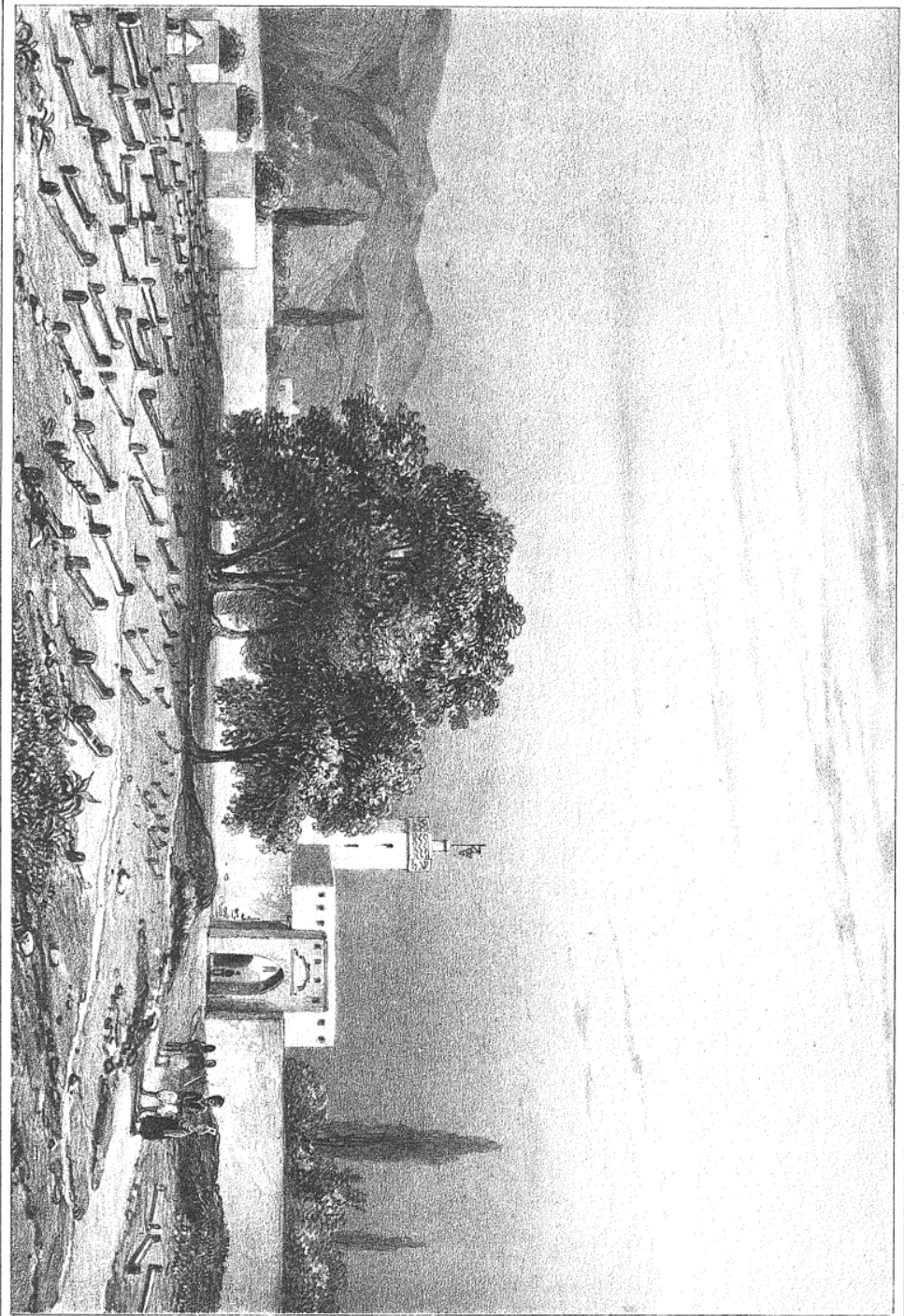


Jacquet del.

J. de Lemerrier

Harbort de Sydt-Sydenh.

Paris par Arthur Bertrand & Fils

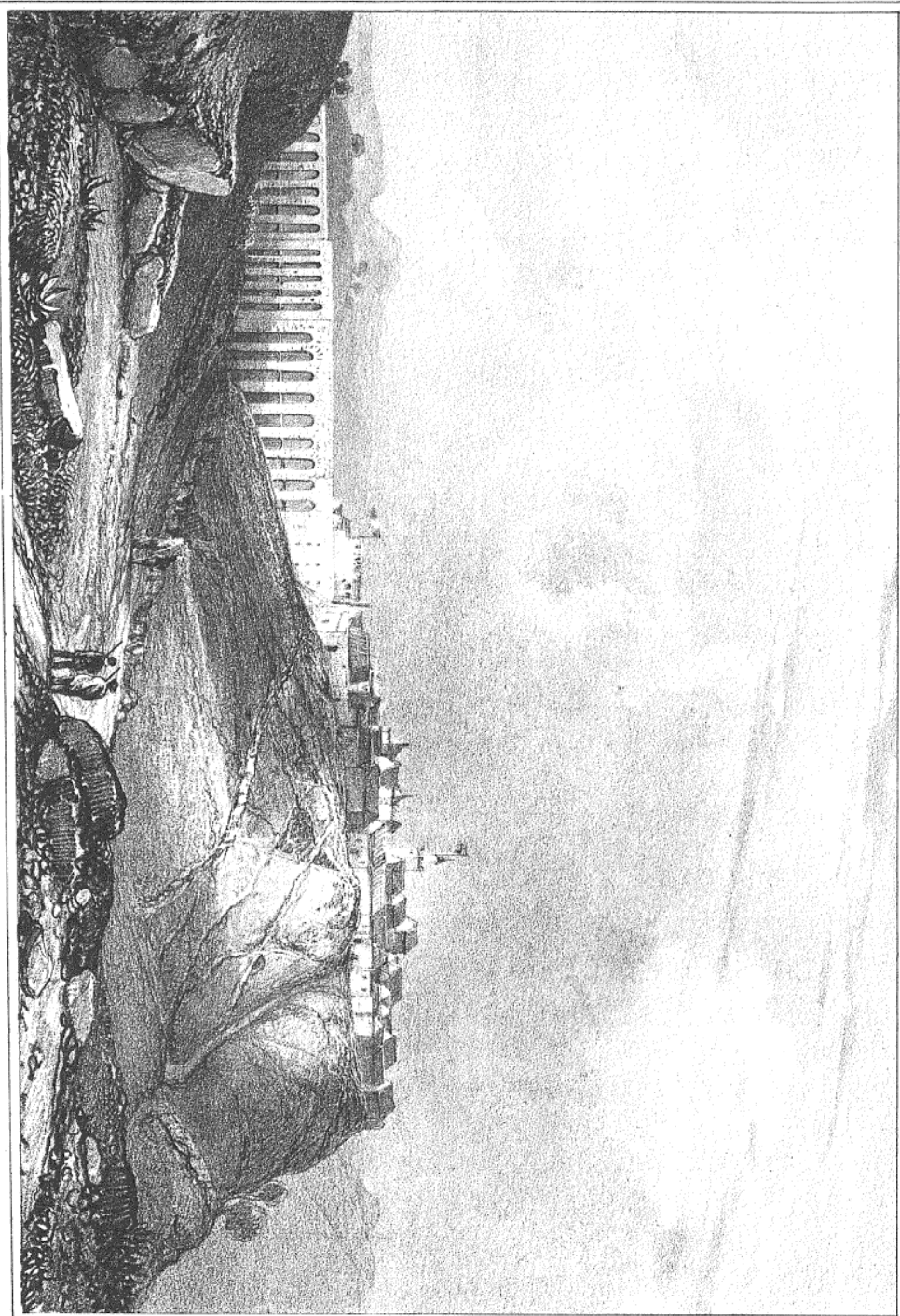


Jacquet Lath

Lath, de Lemerier.

Vue de Betleda prise du côté d'Ulysses.

Paris, publié par Arthus Bertrand.



Jacquet del

Ave de Médecine

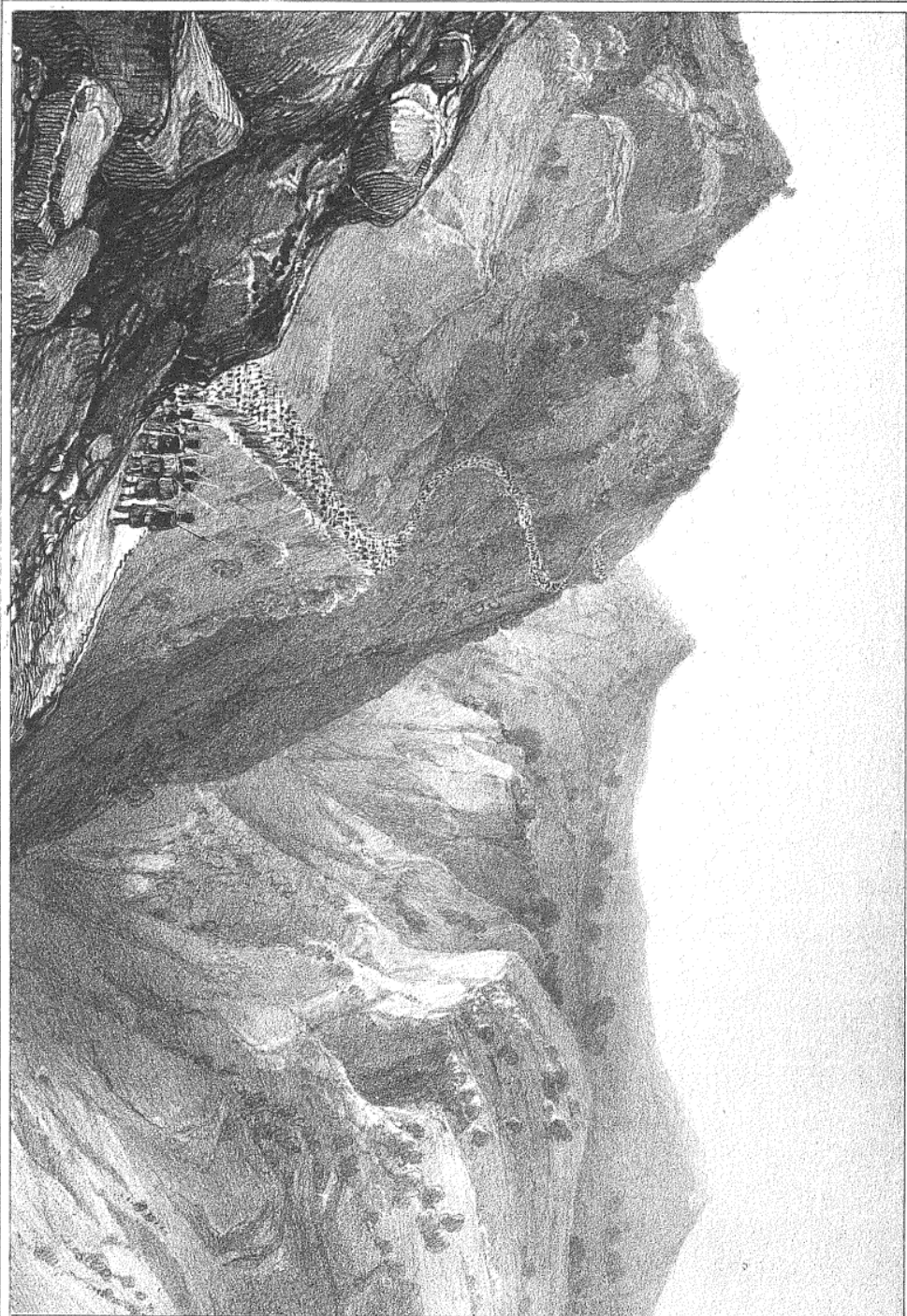
Publié par Arthur Bertrand à Paris.

Lith de Lemercier

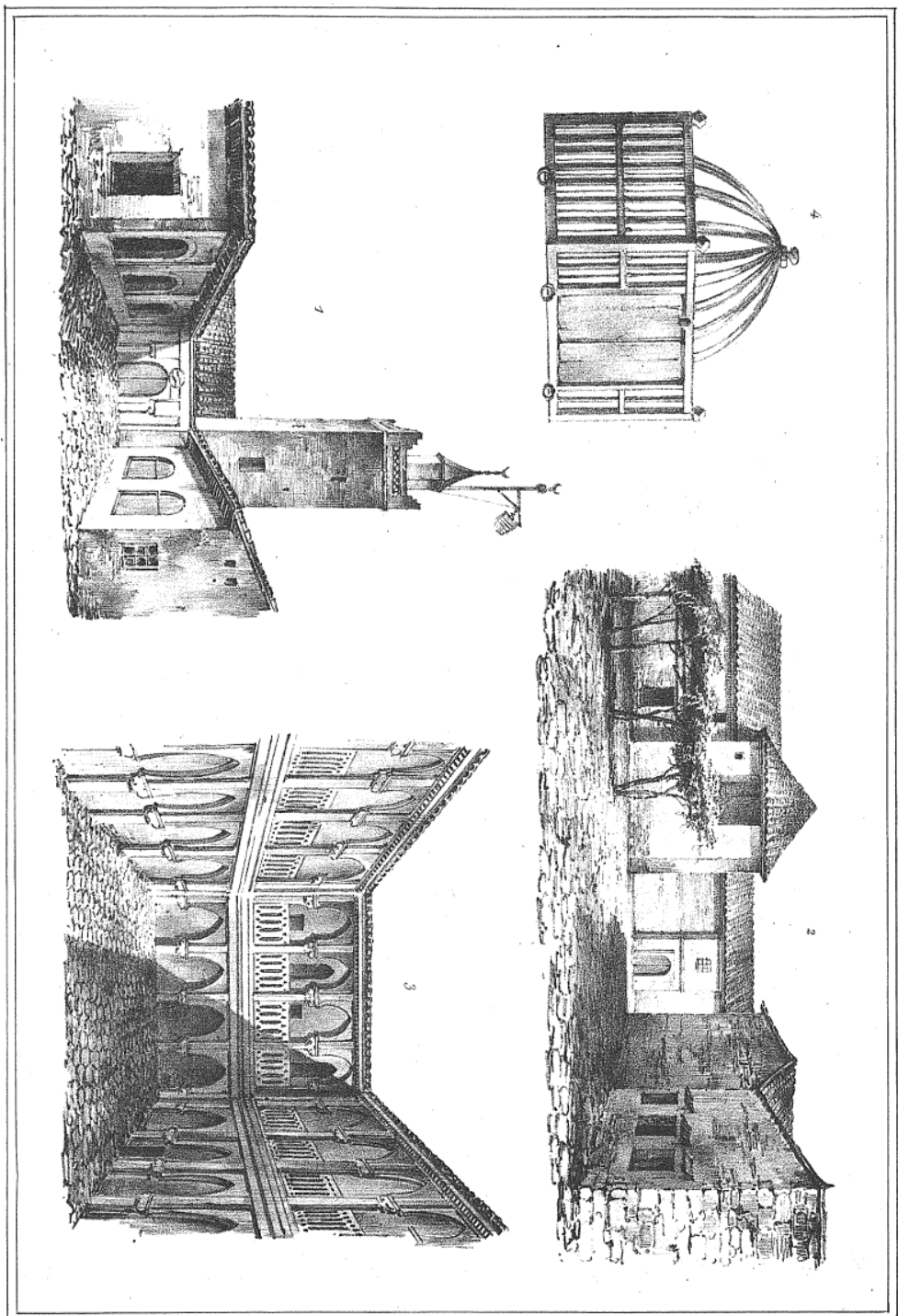
Théophile de

Col de Genève.

Lith. de Lemerle.



34.1.1000

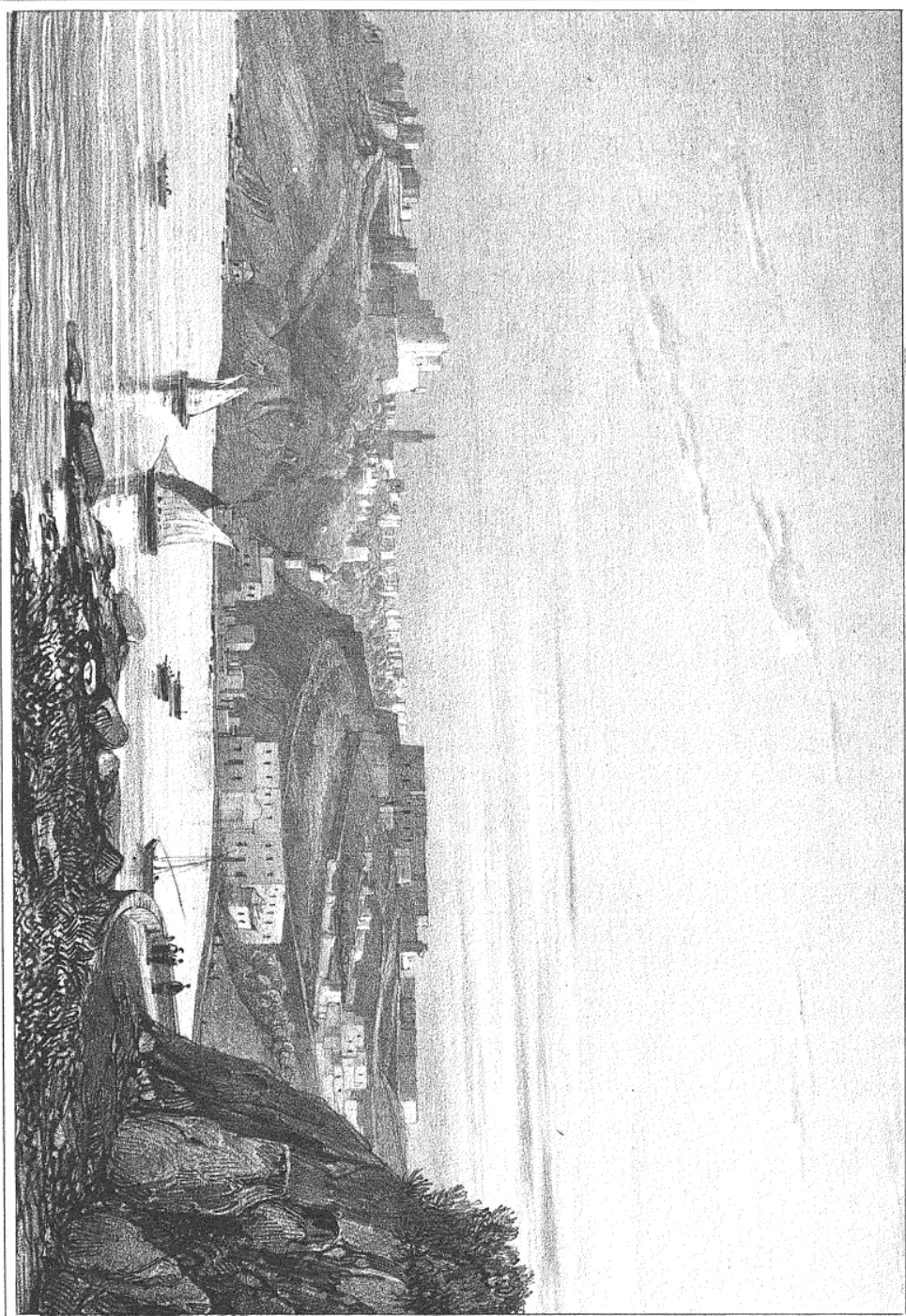


Tadé Joth

Lith de Lemercier

Divers Eglises de Malte

Publié par Arthur Bertrand à Paris.

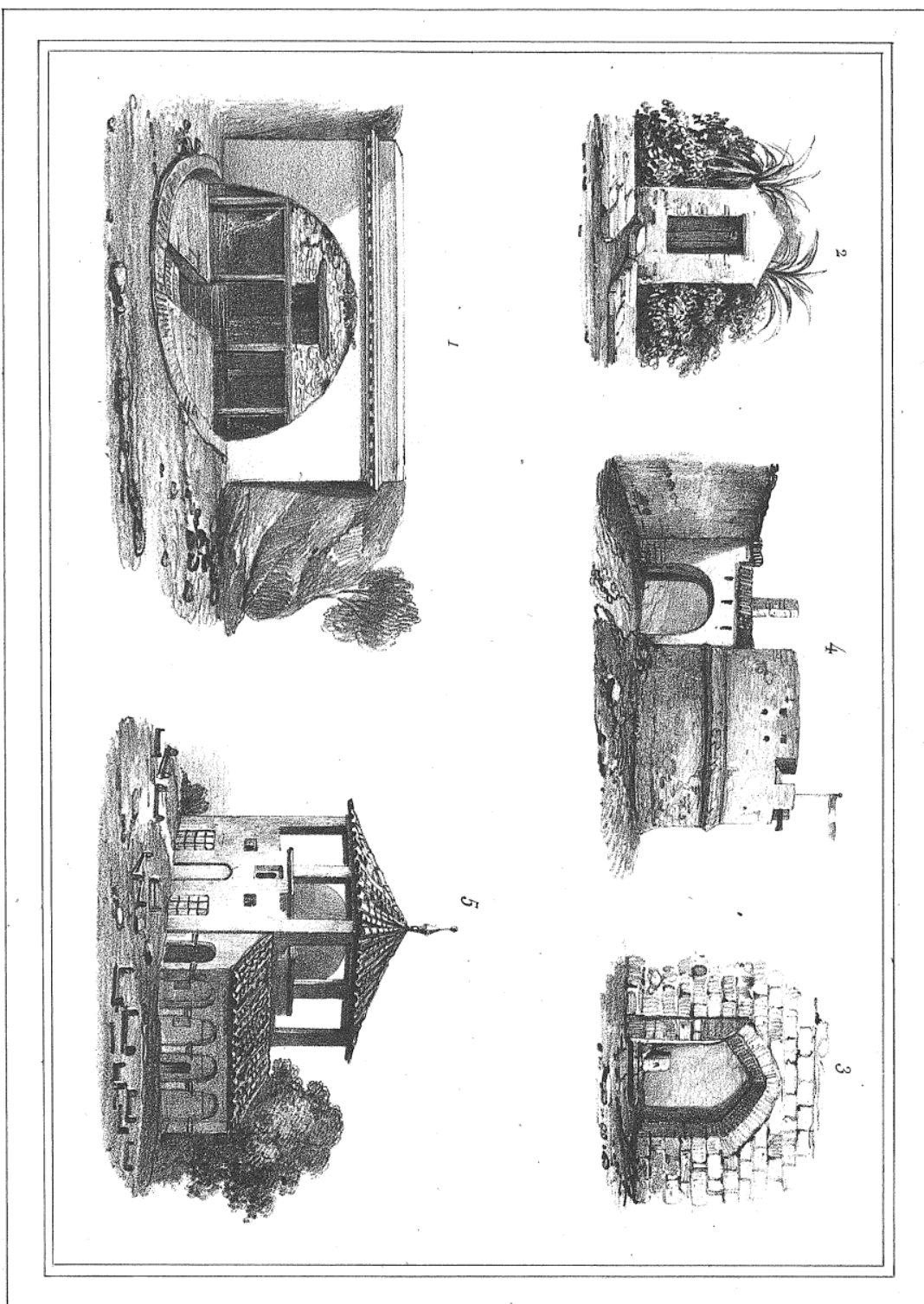


Jacquet Juth.

Lith. de Lameren

Vue de Cherbourg prise sur le bord de la mer (Nord) d'après de Villars de M. Dangey.

Publié par Arthur Bernard A Paris.

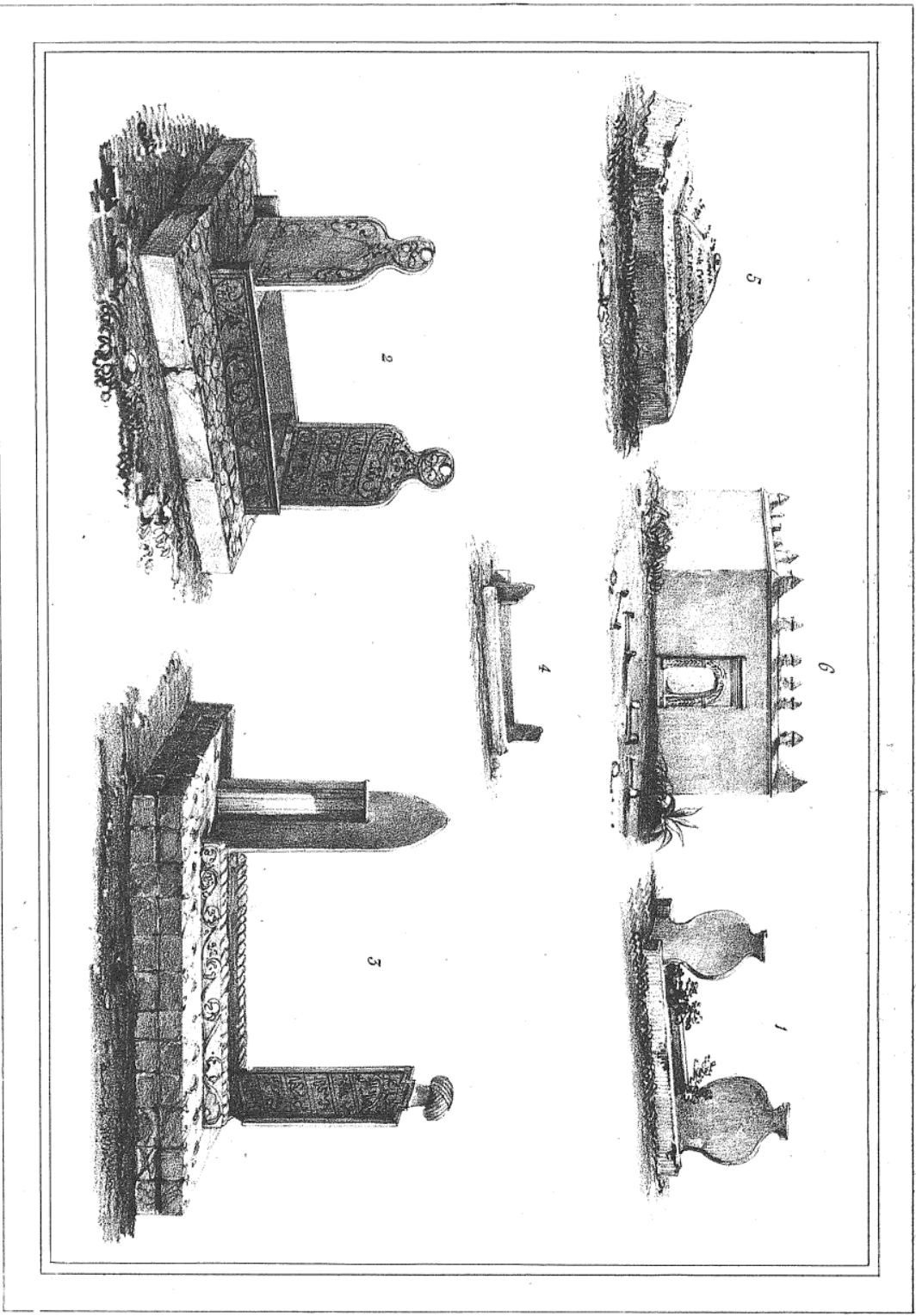


Jacquet del

Lith de Jemercien

Fontaines, Quilès, etc.

Publié par Arthur Bertrand à Paris.

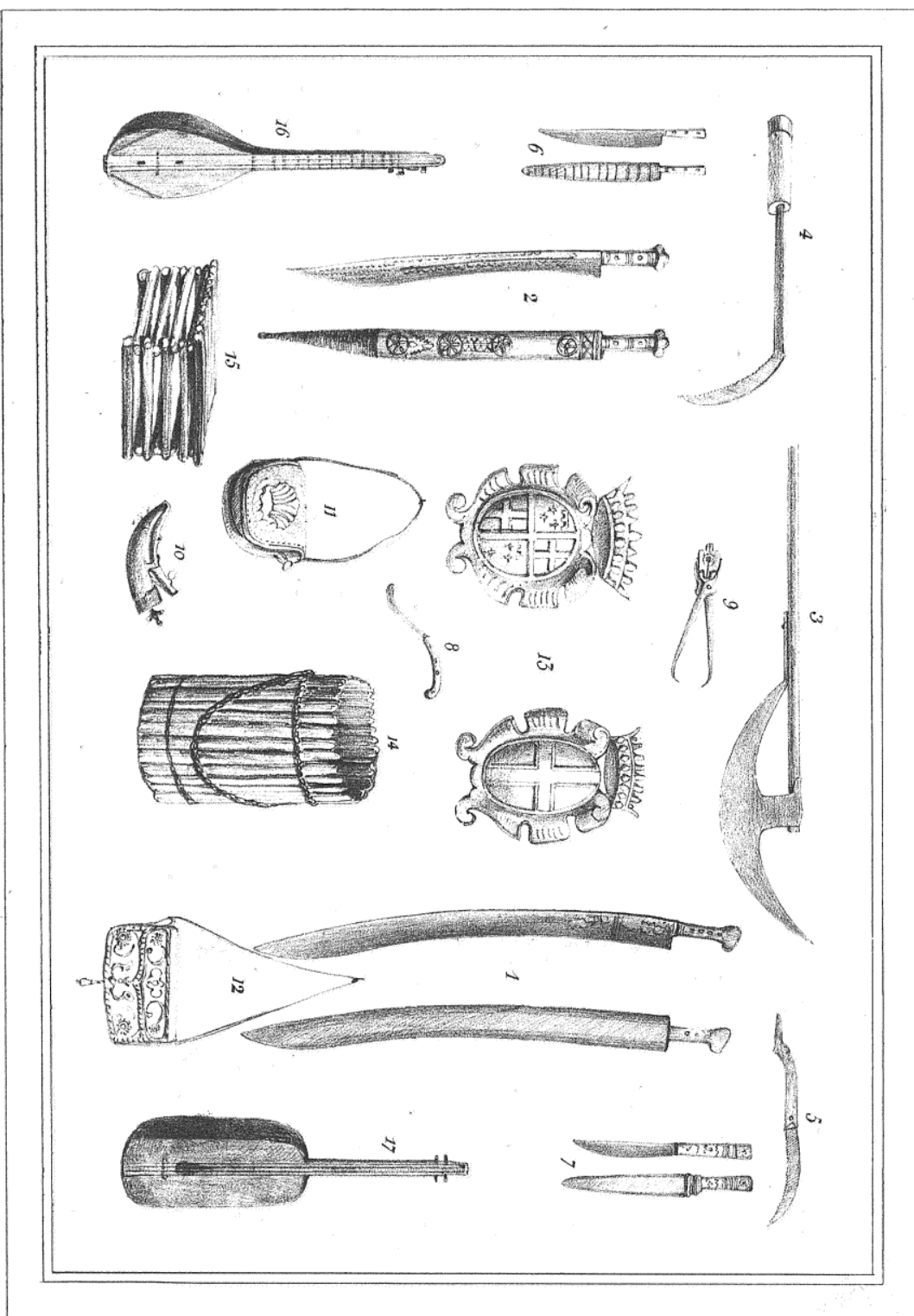


Jacquet del.

Lith. de Lemerier

Tombeaux antiques, Grecs et Romains.

Publié par Arthur Bertrand à Paris.

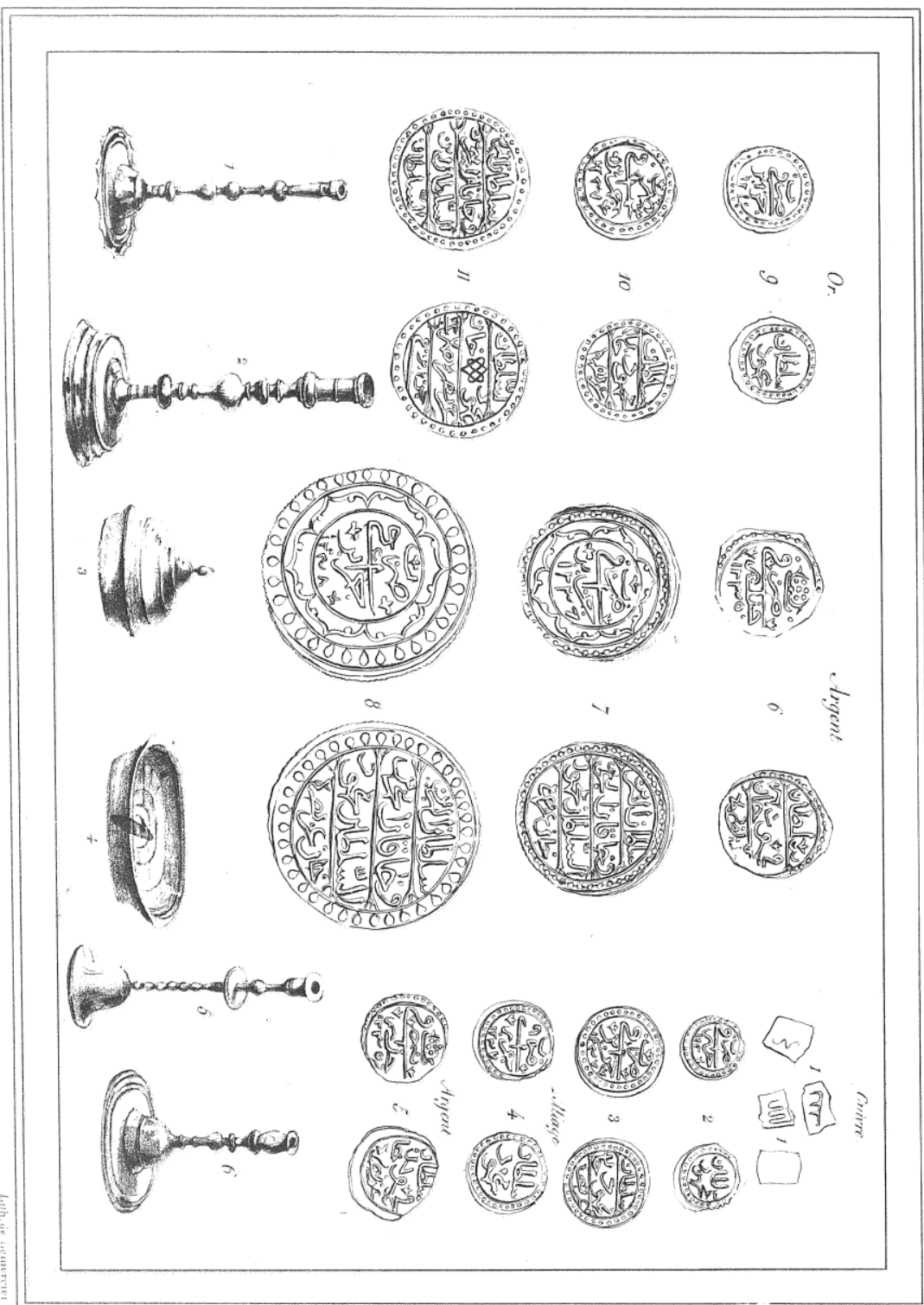


Recueil Lith.

Lith. de Lemerleux.

Armes, Instruments et Objets divers.

Publié par Arthur Bertrand à Paris.

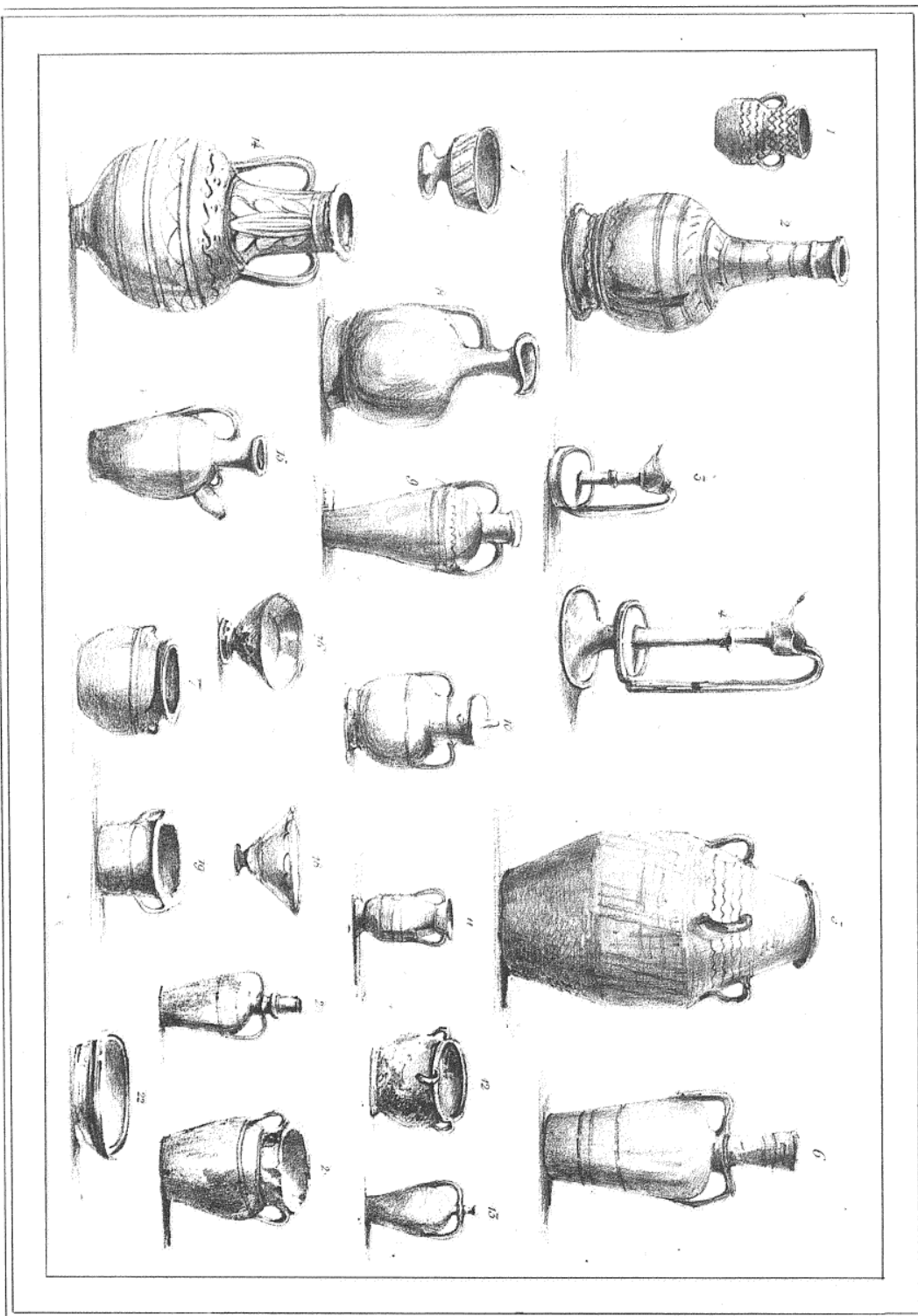


E. JACQUES LAFIT

Lafit de Commerce

Monnaies d'Alger et d'Algeries de mariage en terre

A Paris publié par Arthur Bertrand



2. Bâton, 21/2.

Ustensiles de ménage en terre cuite.

Dessiné par Adrien Bérard.

Paris de l'Empire.



J. L. L. L.

St. Jeanne d'Arc.

Marie, d'Artois.

publié par Arthur Bertrand à Paris

Maurice, en ville.

L'abbé de Lamoignon.



1714

St. Jovannan 1714.

Manc, vie.

Publié par Arthur Bertrand à Paris.

Mancque, en ville.

1714



Jacottet Lith.

Yodouge.

Mauvaise dans son intérieur.

Lith. de Lempereur.

Publié par Arthur Bertrand, A. Paris.



Jacquet Lish

Nègre

Publié par Arthur Bertrand A Paris

Nègresse en voile

Lith de Zenerer



Dessiné par L. 1/2 m

Marrakech, dans son intérieur

Chama

Publié par L. 1/2 m à Paris

Marrakech, élégant

L. 1/2 m de L. 1/2 m



Dessiné par Tabl.

Tunis, en ville.

Tunis, en ville.

Publié par Arthur Bertrand, à Paris.

Tunis, en ville.

Tabl. de J. B. B.



S. Darrocheau lib.

Bentiv.

Paris. Publié par Arthur Bertrand.

Bentiv.

Tab. de Lameret.



St. Marcoussis 1844.

Femme Camb., dans son intérieur.

Paris Publié par Arthur Bertrand.

Camb., avec le Spennou.

Tab. de Lecomte.

