

## Conditions d'utilisation des contenus du Conservatoire numérique

1- [Le Conservatoire numérique](#) communément appelé [le Cnum](#) constitue une base de données, produite par le Conservatoire national des arts et métiers et protégée au sens des articles L341-1 et suivants du code de la propriété intellectuelle. La conception graphique du présent site a été réalisée par Eclydre ([www.eclydre.fr](http://www.eclydre.fr)).

2- Les contenus accessibles sur le site du Cnum sont majoritairement des reproductions numériques d'œuvres tombées dans le domaine public, provenant des collections patrimoniales imprimées du Cnam.

Leur réutilisation s'inscrit dans le cadre de la loi n° 78-753 du 17 juillet 1978 :

- la réutilisation non commerciale de ces contenus est libre et gratuite dans le respect de la législation en vigueur ; la mention de source doit être maintenue ([Cnum - Conservatoire numérique des Arts et Métiers - https://cnum.cnam.fr](#))
- la réutilisation commerciale de ces contenus doit faire l'objet d'une licence. Est entendue par réutilisation commerciale la revente de contenus sous forme de produits élaborés ou de fourniture de service.

3- Certains documents sont soumis à un régime de réutilisation particulier :

- les reproductions de documents protégés par le droit d'auteur, uniquement consultables dans l'enceinte de la bibliothèque centrale du Cnam. Ces reproductions ne peuvent être réutilisées, sauf dans le cadre de la copie privée, sans l'autorisation préalable du titulaire des droits.

4- Pour obtenir la reproduction numérique d'un document du Cnum en haute définition, contacter [cnum\(at\)cnam.fr](mailto:cnum(at)cnam.fr)

5- L'utilisateur s'engage à respecter les présentes conditions d'utilisation ainsi que la législation en vigueur. En cas de non respect de ces dispositions, il est notamment passible d'une amende prévue par la loi du 17 juillet 1978.

6- Les présentes conditions d'utilisation des contenus du Cnum sont régies par la loi française. En cas de réutilisation prévue dans un autre pays, il appartient à chaque utilisateur de vérifier la conformité de son projet avec le droit de ce pays.

NOTICE DE LA GRANDE MONOGRAPHIE	
Auteur(s) ou collectivité(s)	Heuzé, Gustave
Auteur(s)	Heuzé, Gustave (1816-1907)
Titre	Nouveau manuel complet des constructions agricoles : traitant des matériaux et de leur emploi dans les constructions destinées au logement des cultivateurs, des animaux et des produits agricoles dans les petites, les moyennes et les grandes exploitations
Collection	Manuels Roret
Adresse	Paris : Librairie encyclopédique de Roret, 1876
Collation	1 vol. (VII-416 p.) : ill. en noir ; 16 cm + 1 atlas (XVI f. de pl. dépl. ; 26 cm)
Nombre de volumes	2
Sujet(s)	Constructions rurales -- Guides pratiques -- 19e siècle
Permalien	<a href="https://cnum.cnam.fr/redir?12K21.123_8K180.4">https://cnum.cnam.fr/redir?12K21.123_8K180.4</a>
LISTE DES VOLUMES	
	<a href="#">Texte</a>
VOLUME TÉLÉCHARGÉ	<a href="#">Atlas</a>

NOTICE DU VOLUME TÉLÉCHARGÉ	
Auteur(s) volume	Heuzé, Gustave (1816-1907)
Titre	Nouveau manuel complet des constructions agricoles : traitant des matériaux et de leur emploi dans les constructions destinées au logement des cultivateurs, des animaux et des produits agricoles dans les petites, les moyennes et les grandes exploitations
Volume	<a href="#">Nouveau manuel complet des constructions agricoles : traitant des matériaux et de leur emploi dans les constructions destinées au logement des cultivateurs, des animaux et des produits agricoles dans les petites, les moyennes et les grandes exploitations - Atlas</a>
Adresse	Paris : Librairie encyclopédique de Roret, 1876
Collation	1 vol. (XVI f. de pl. dépl.) ; 26 cm
Nombre de vues	52
Cote	CNAM-BIB 8 K 180 (4)
Sujet(s)	Constructions rurales -- Guides pratiques -- 19e siècle
Thématique(s)	Construction
Typologie	Ouvrage
Langue	Français
Date de mise en ligne	11/06/2021
Date de génération du PDF	06/02/2026
Recherche plein texte	Disponible
Notice complète	<a href="https://www.sudoc.fr/113274696">https://www.sudoc.fr/113274696</a>
Permalien	<a href="https://cnum.cnam.fr/redir?8K180.4">https://cnum.cnam.fr/redir?8K180.4</a>



ENCYCLOPÉDIE-RORET

---

MANUEL

DES

CONSTRUCTIONS AGRICOLES



---

POISSY. — TYPOGRAPHIE S. LEJAY ET C<sup>ie</sup>.

---

8° K 180<sup>4</sup>

MANUELS-RORET

---

NOUVEAU MANUEL COMPLET

DES

CONSTRUCTIONS

AGRICOLES

TRAITANT

DES MATÉRIAUX ET DE LEUR EMPLOI

DANS LES CONSTRUCTIONS

DESTINÉES AU LOGEMENT DES CULTIVATEURS, DES ANIMAUX  
ET DES PRODUITS AGRICOLES

DANS LES PETITES, LES MOYENNES ET LES GRANDES EXPLOITATIONS

PAR

M. GUSTAVE HEUZÉ

Chevalier de la Légion d'honneur, Inspecteur de l'Agriculture,  
Professeur à l'École de Grignon.

—  
**ATLAS**



PARIS

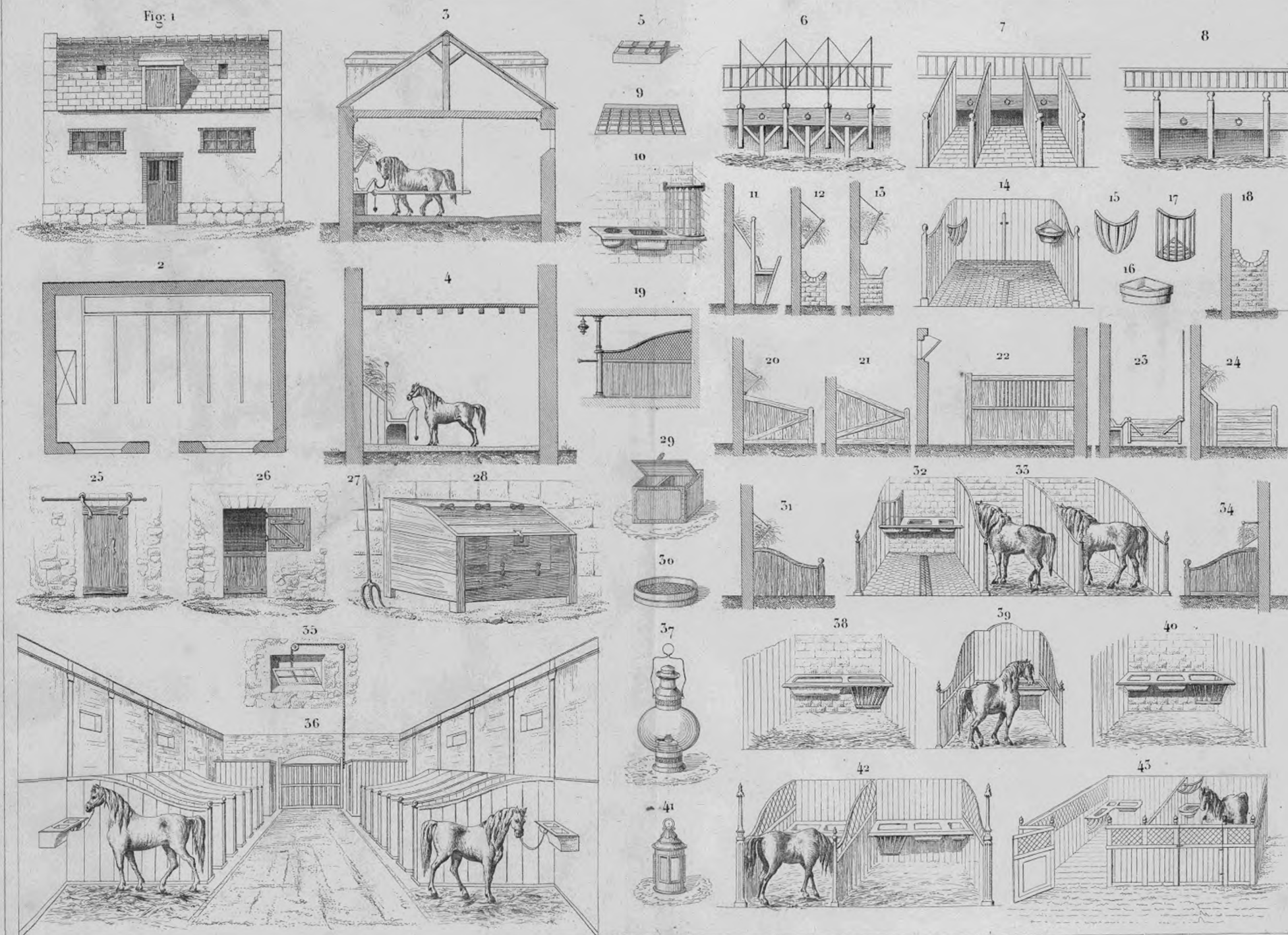
LIBRAIRIE ENCYCLOPÉDIQUE DE RORET

RUE HAUTEFEUILLE, 42



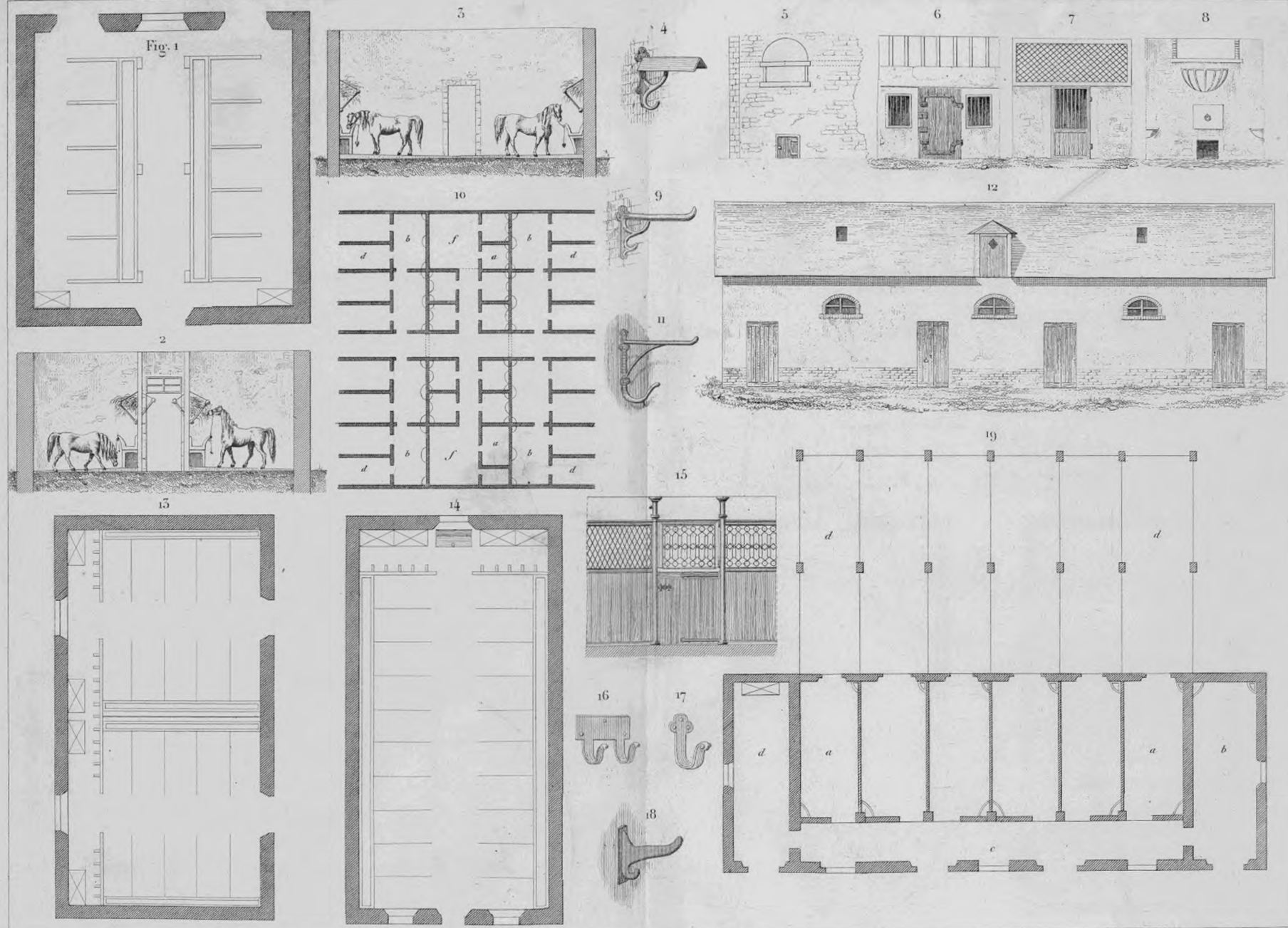






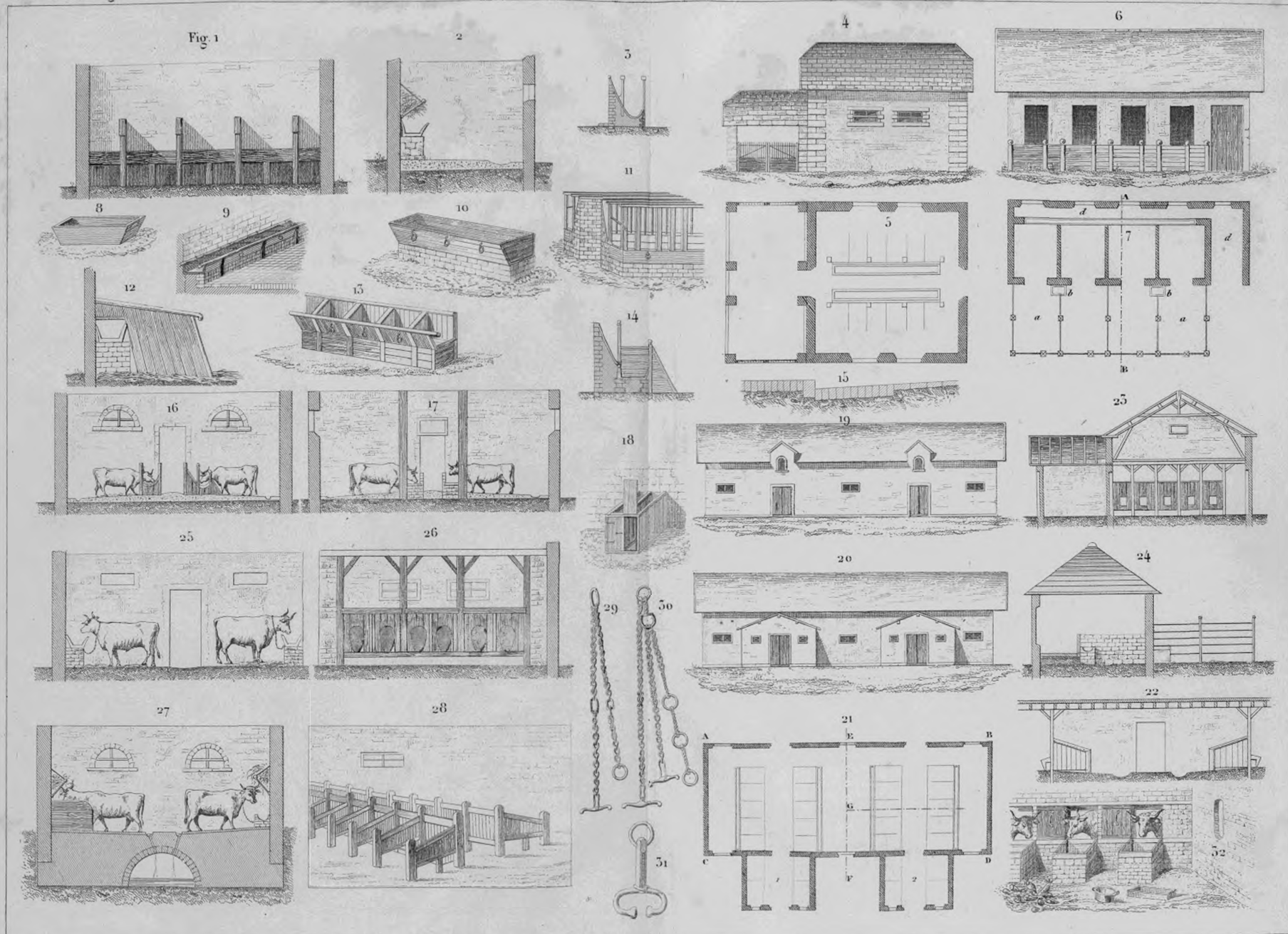








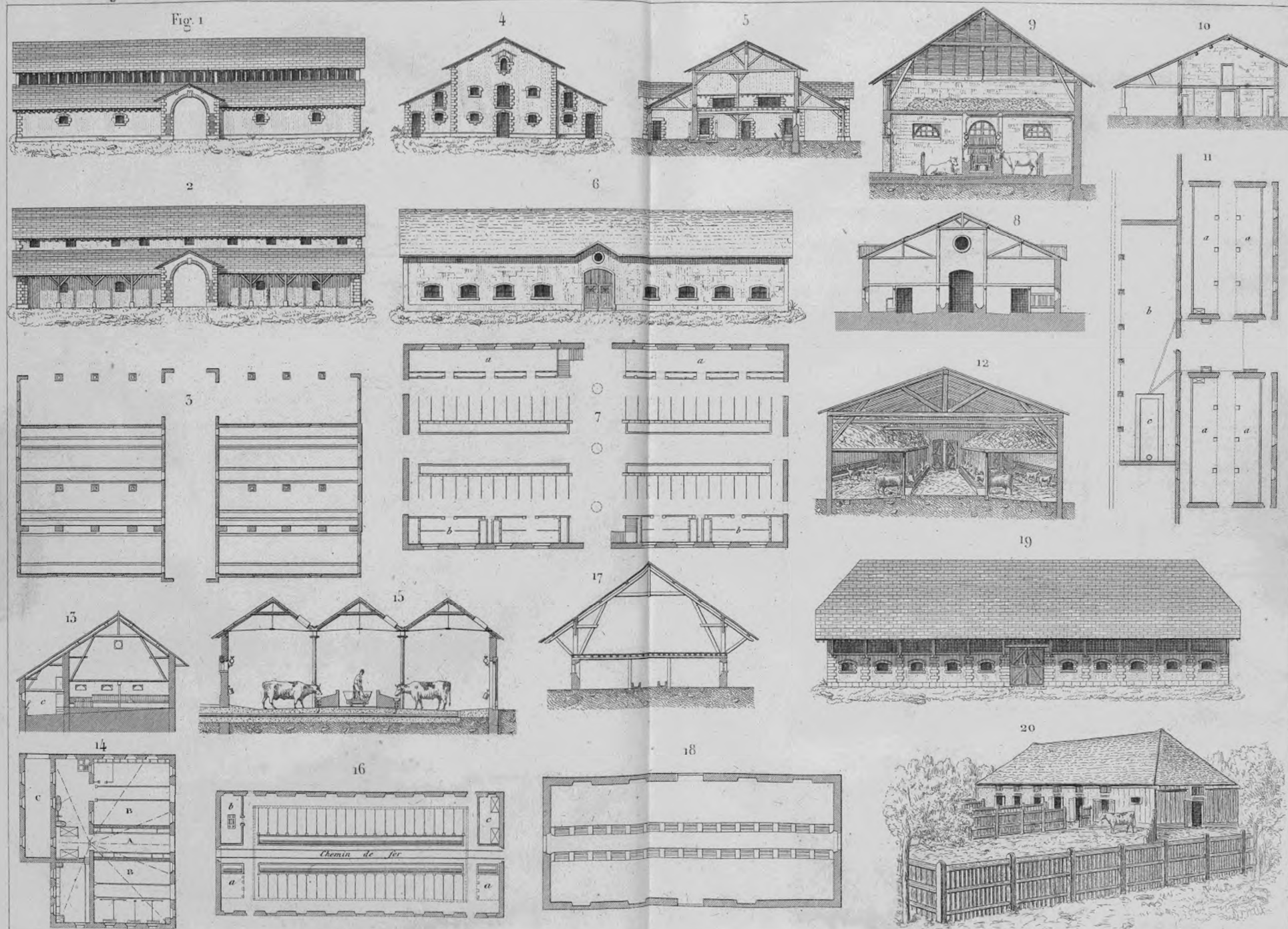


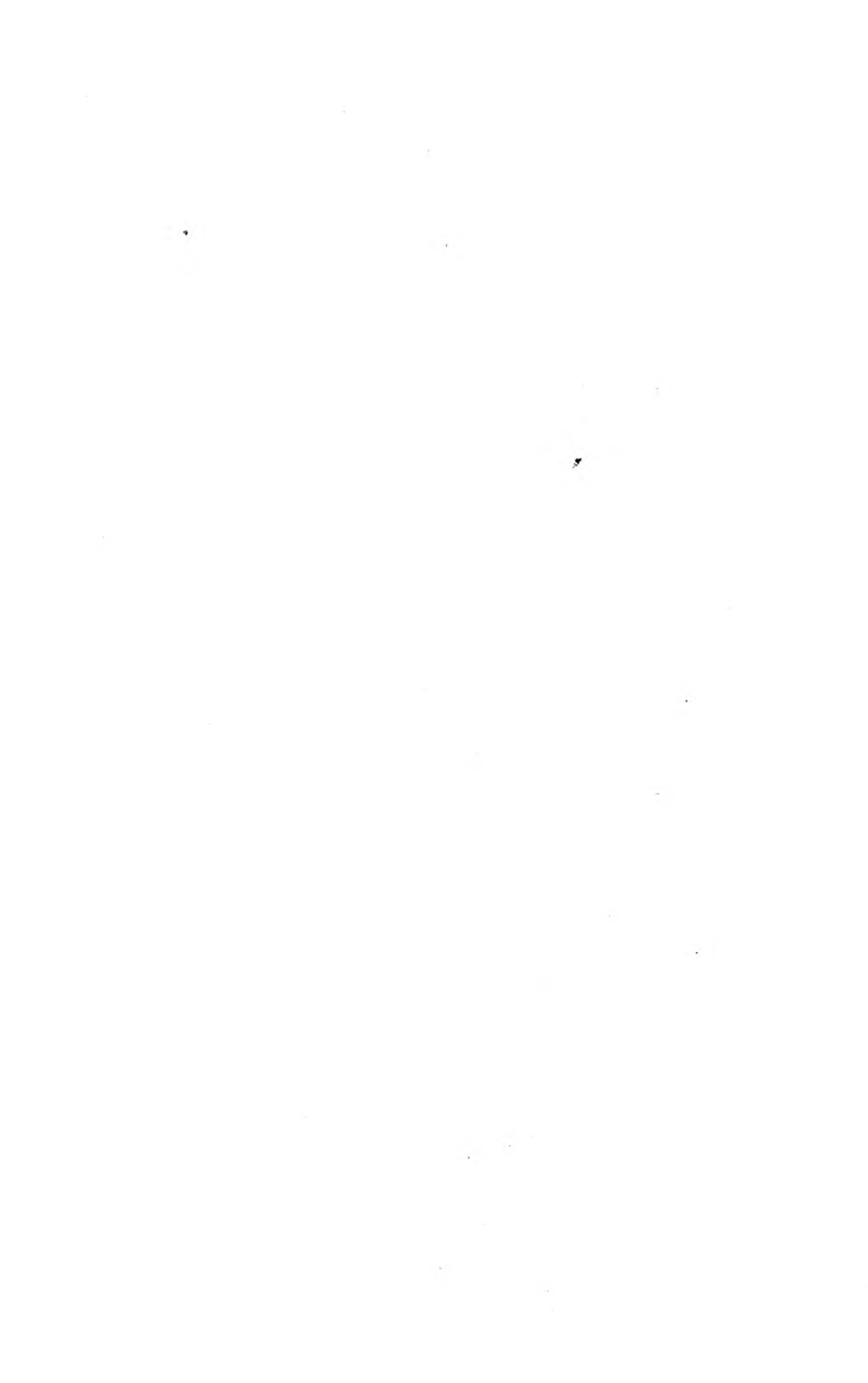




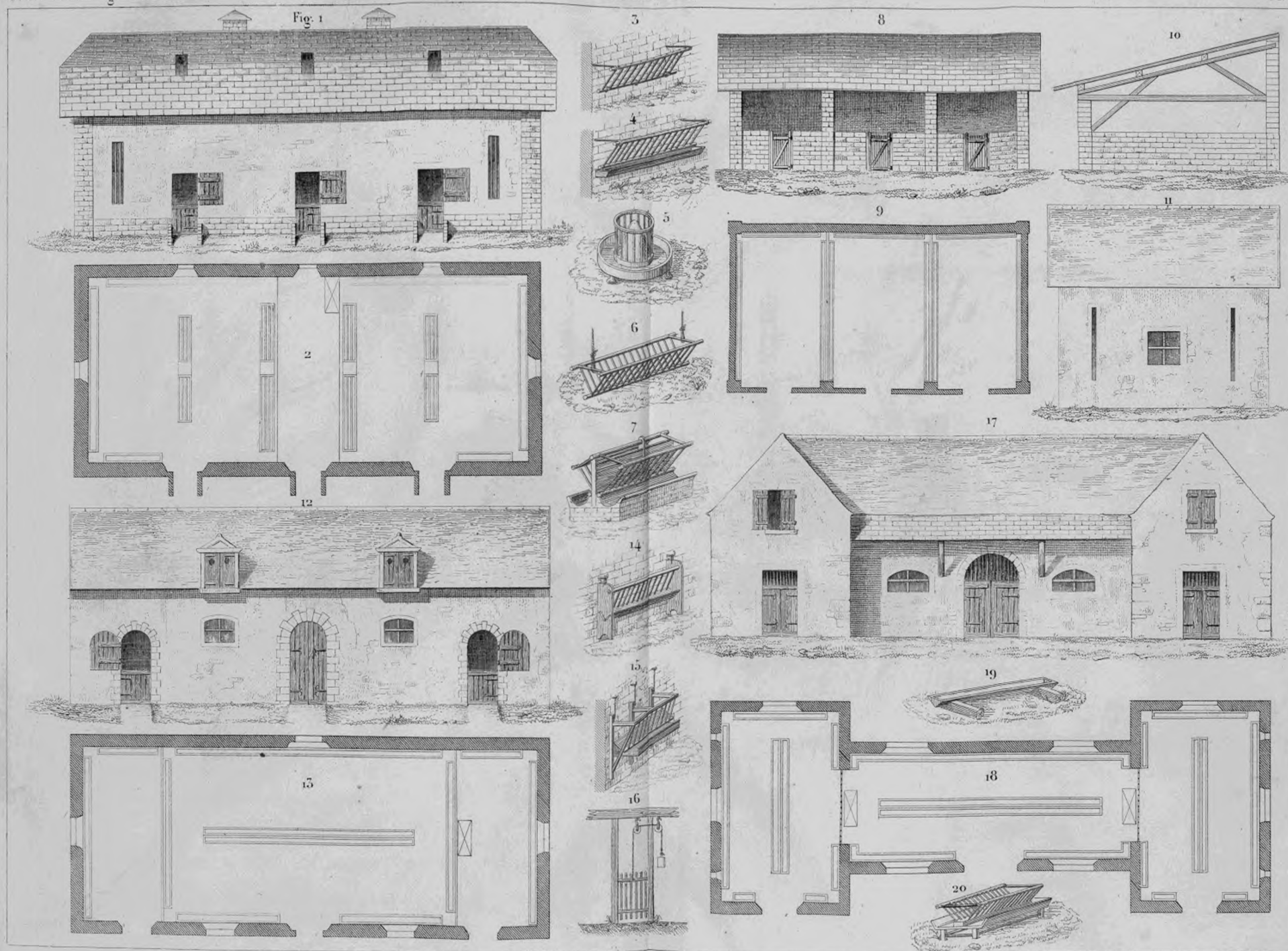








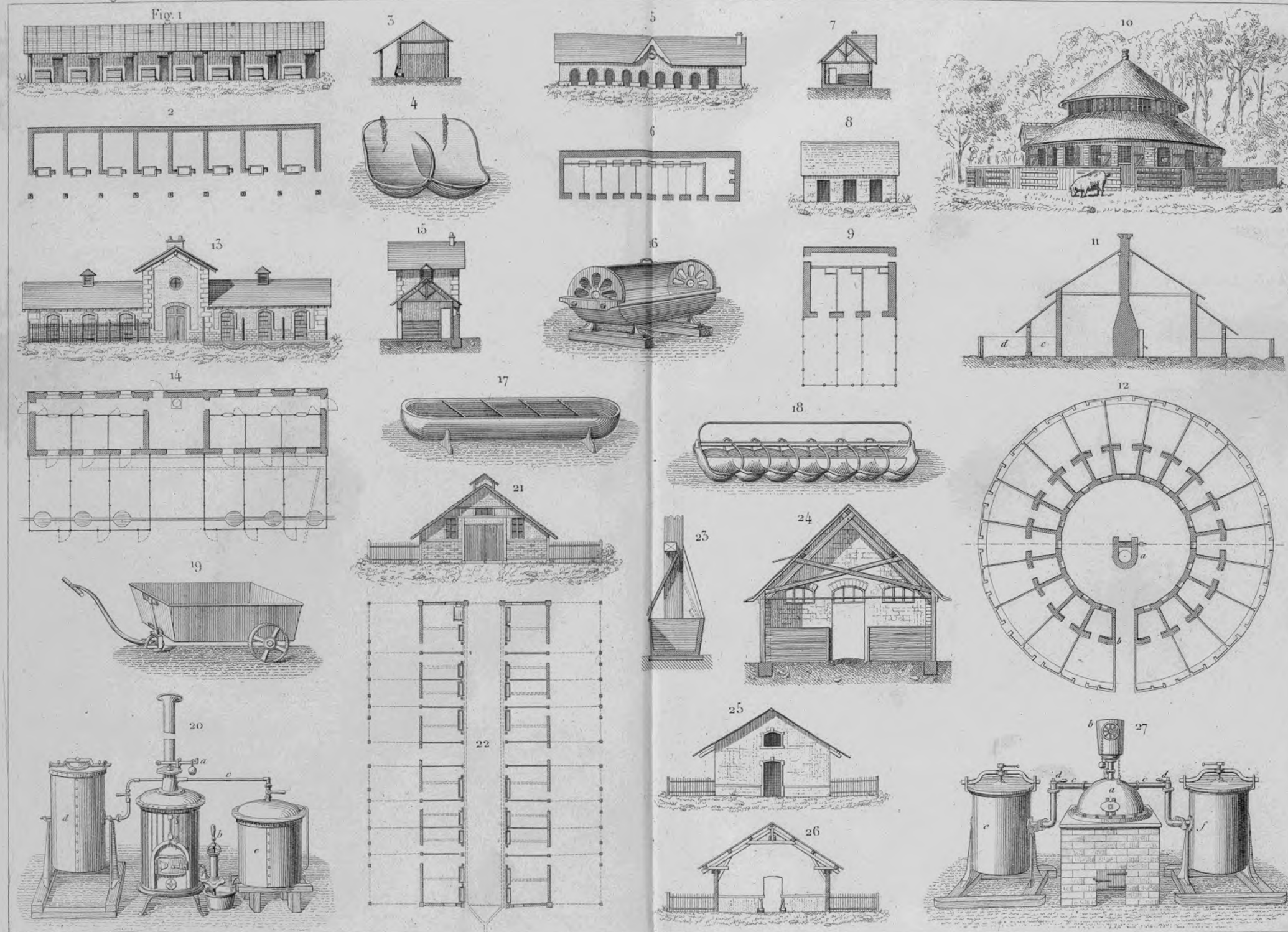






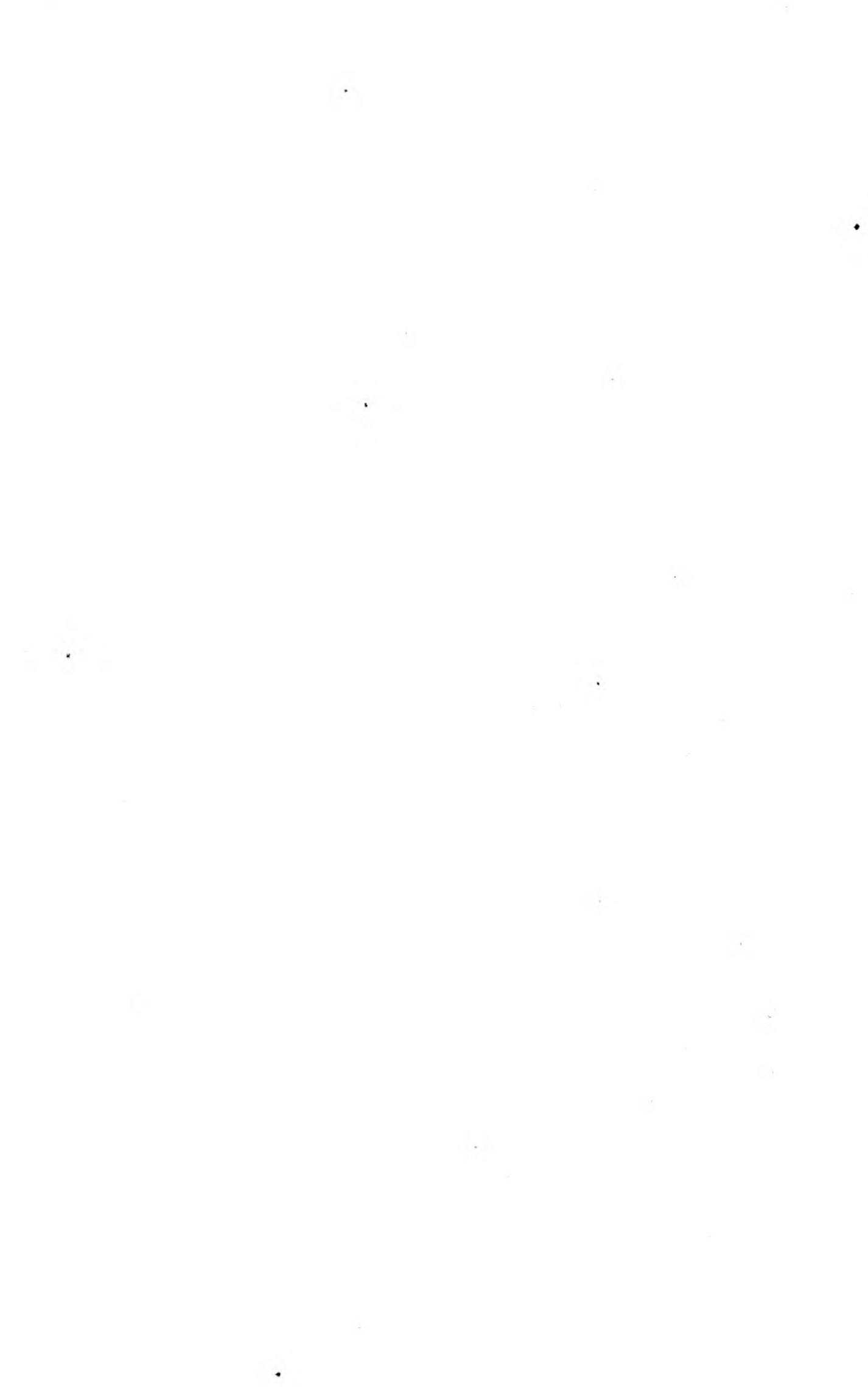


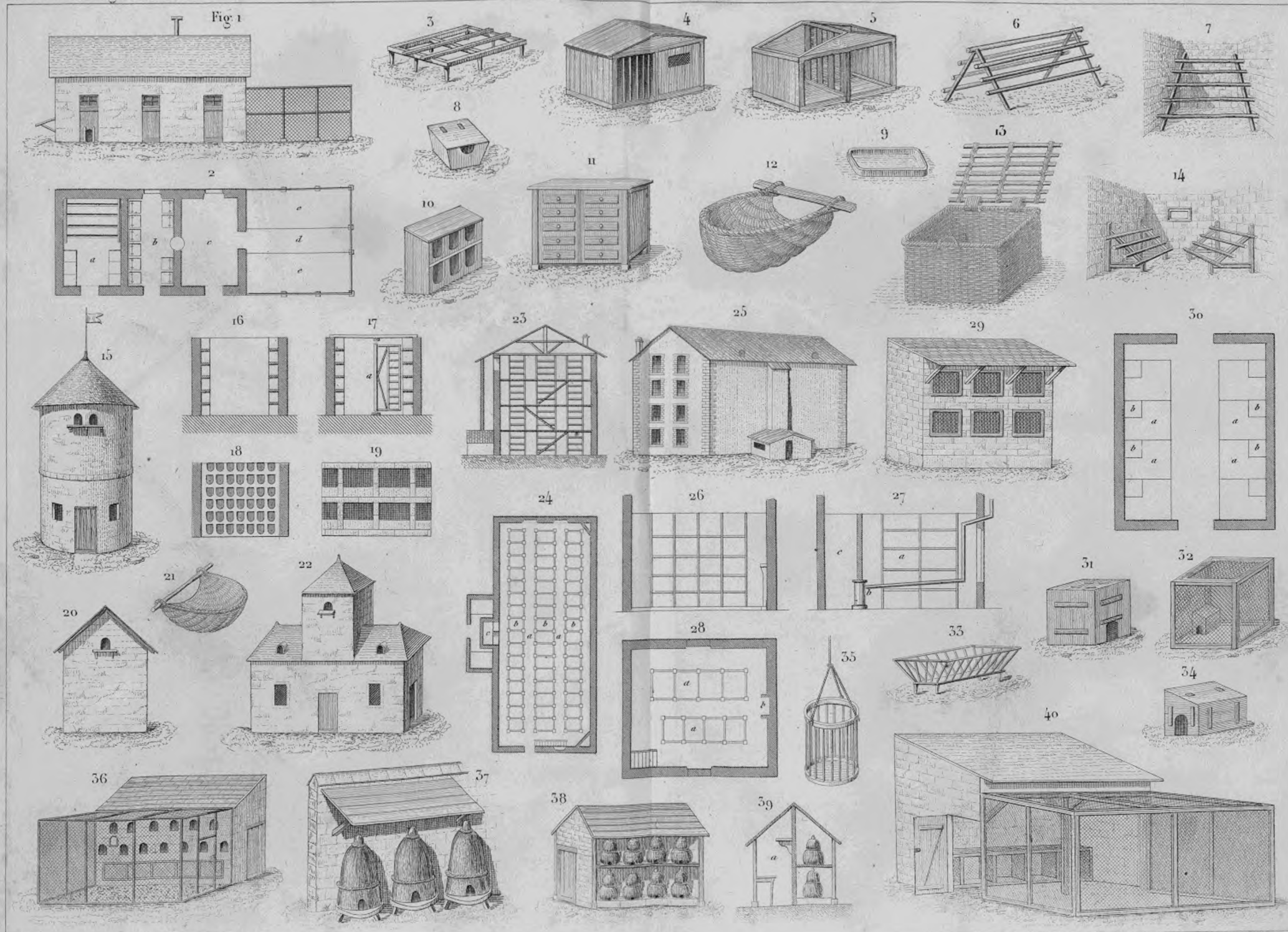




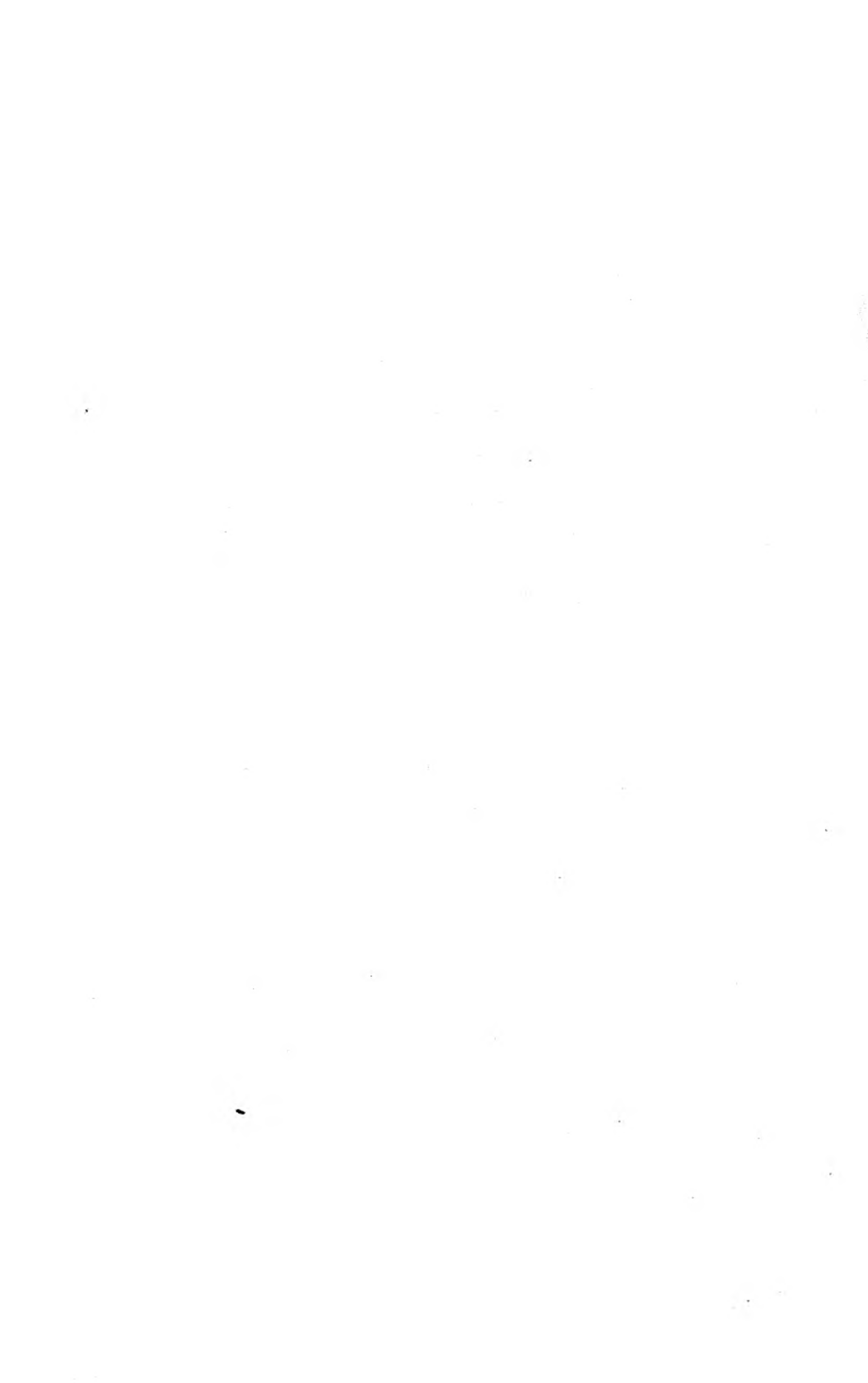


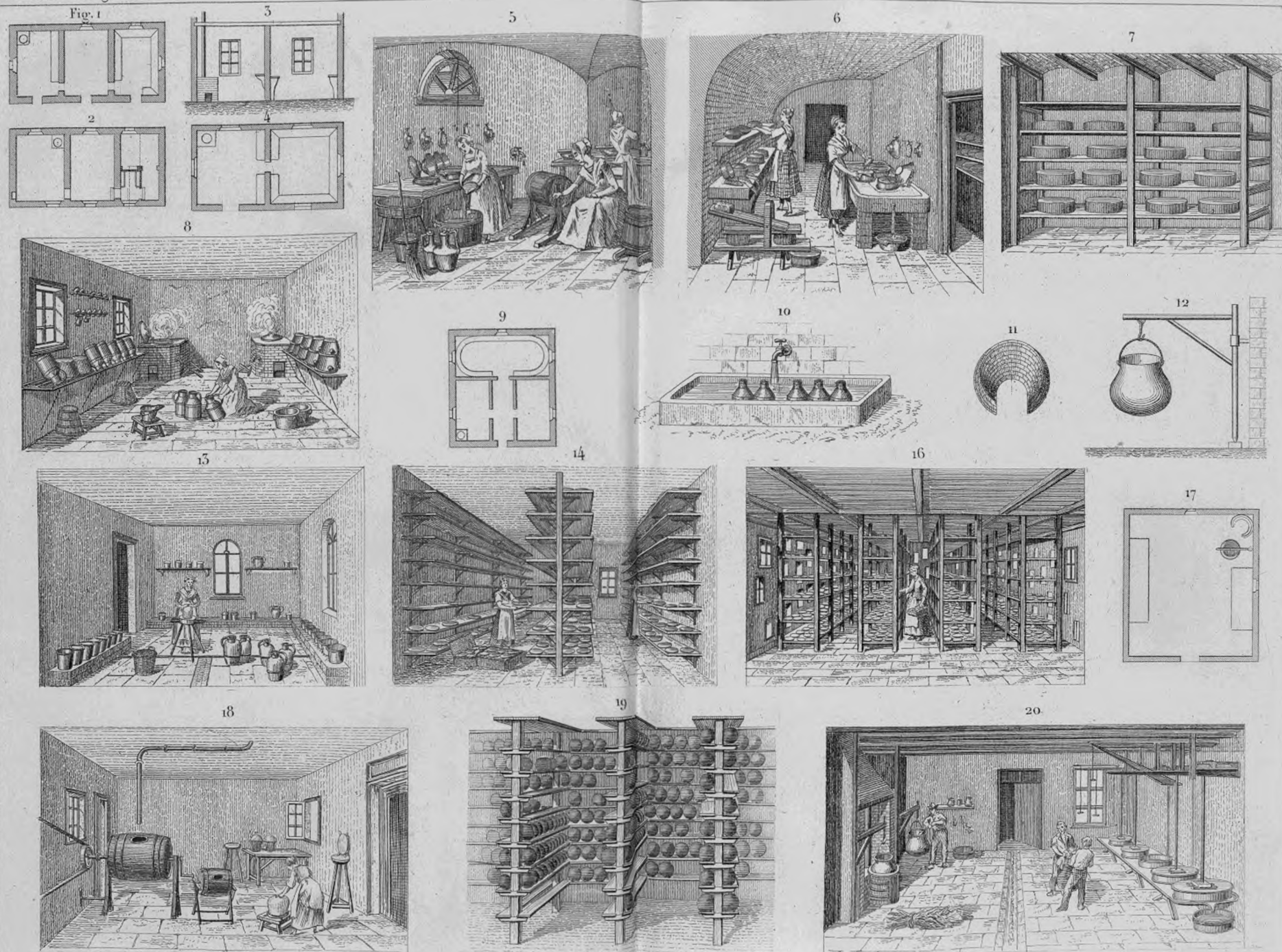


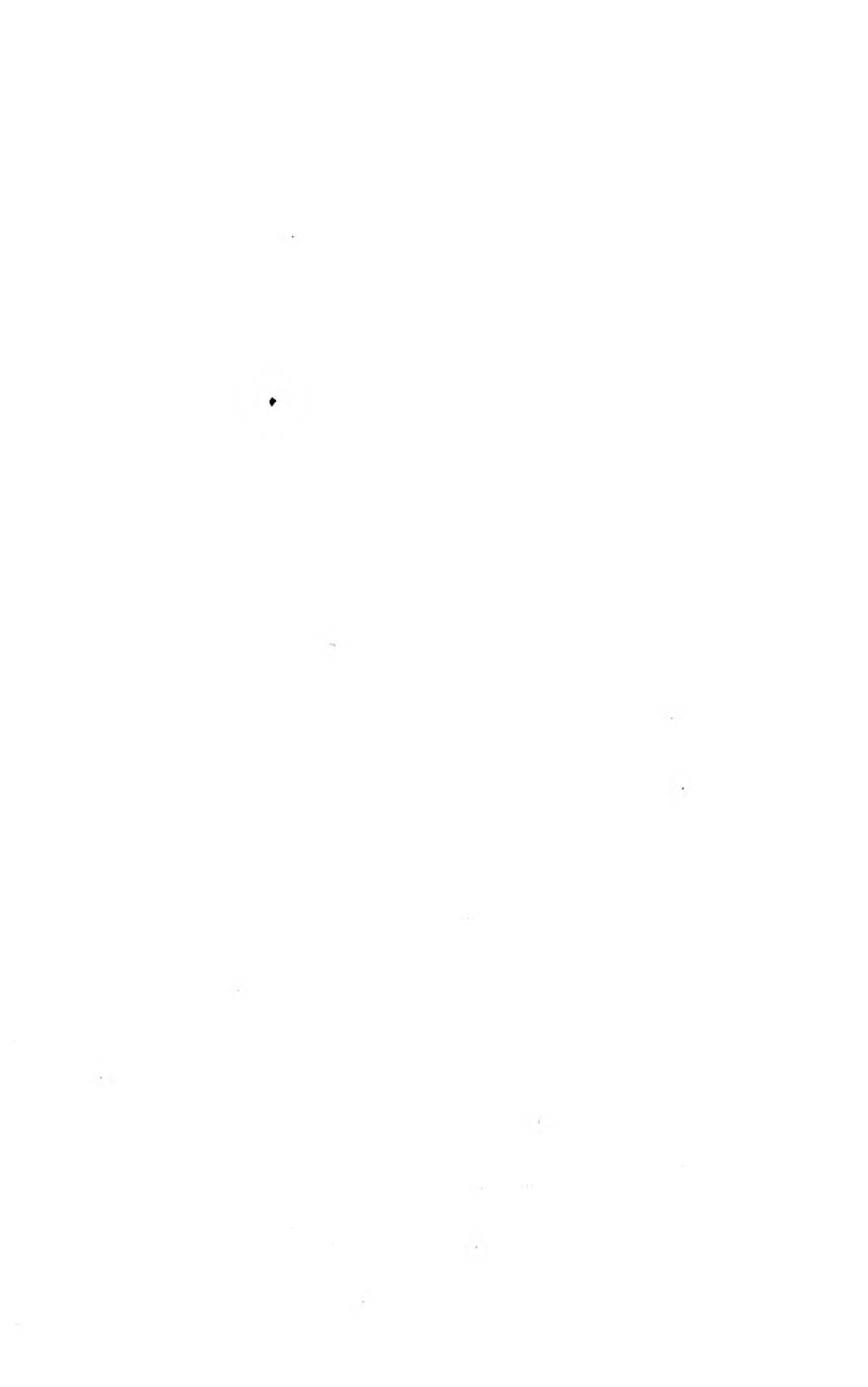






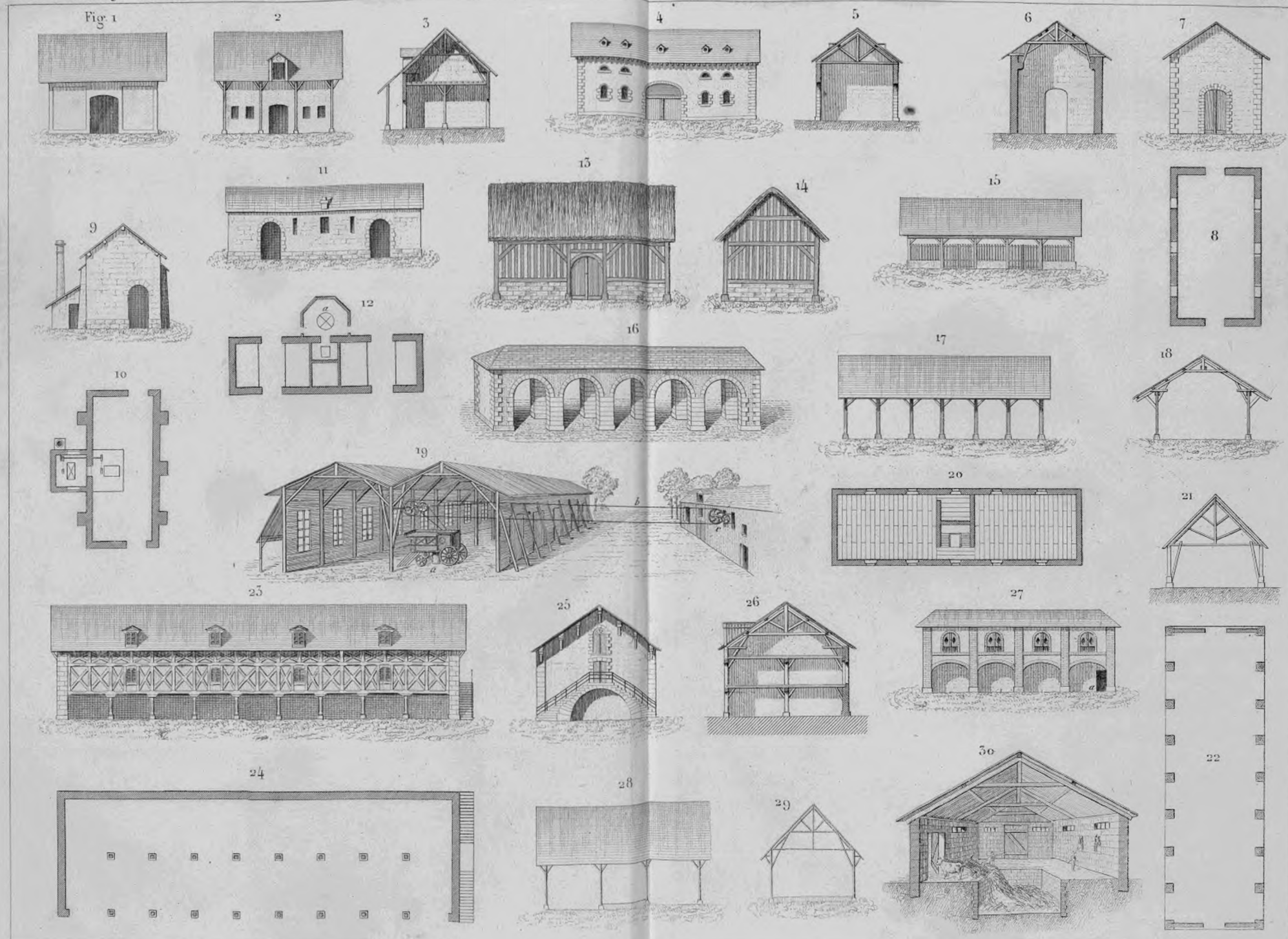






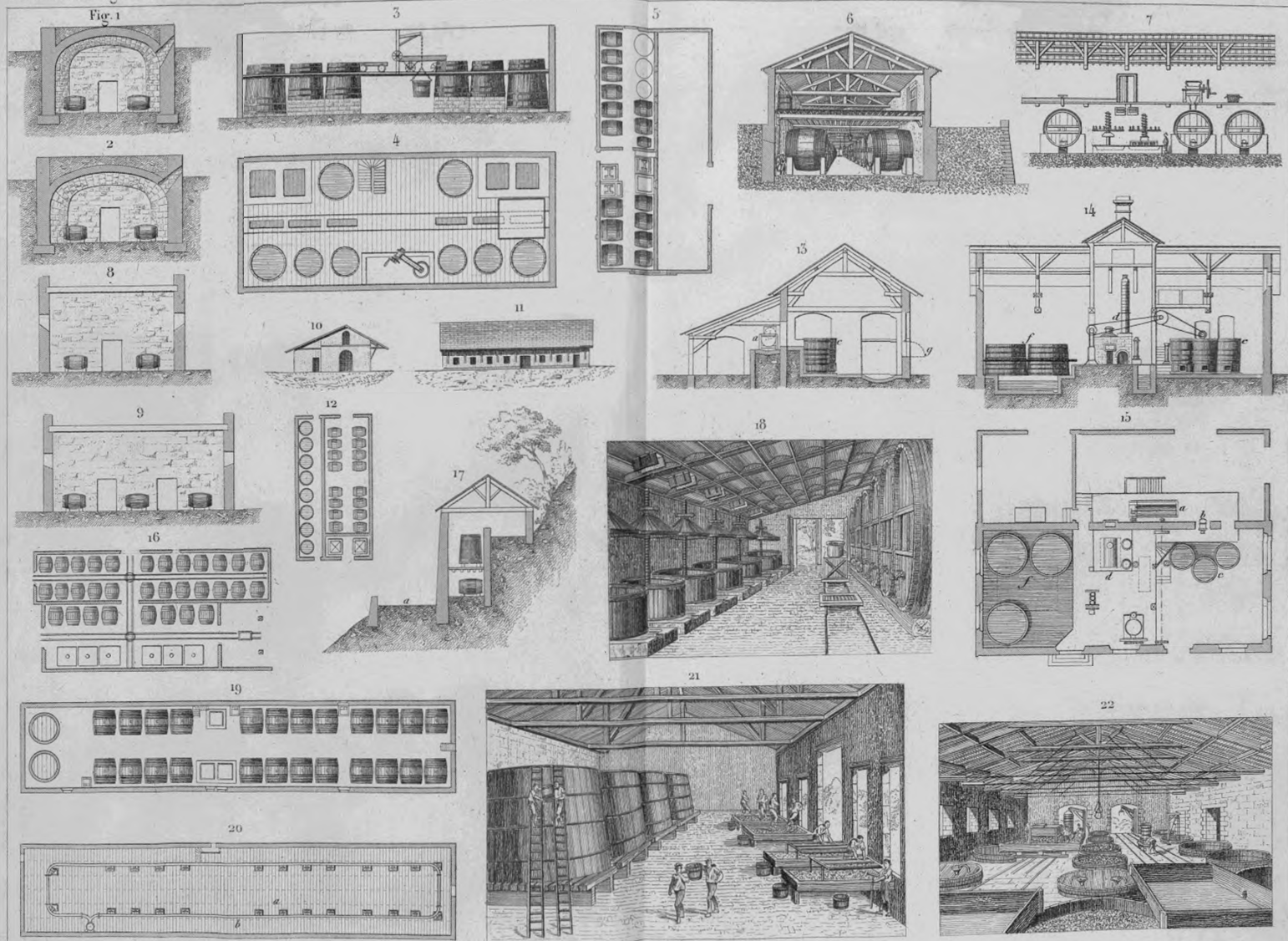






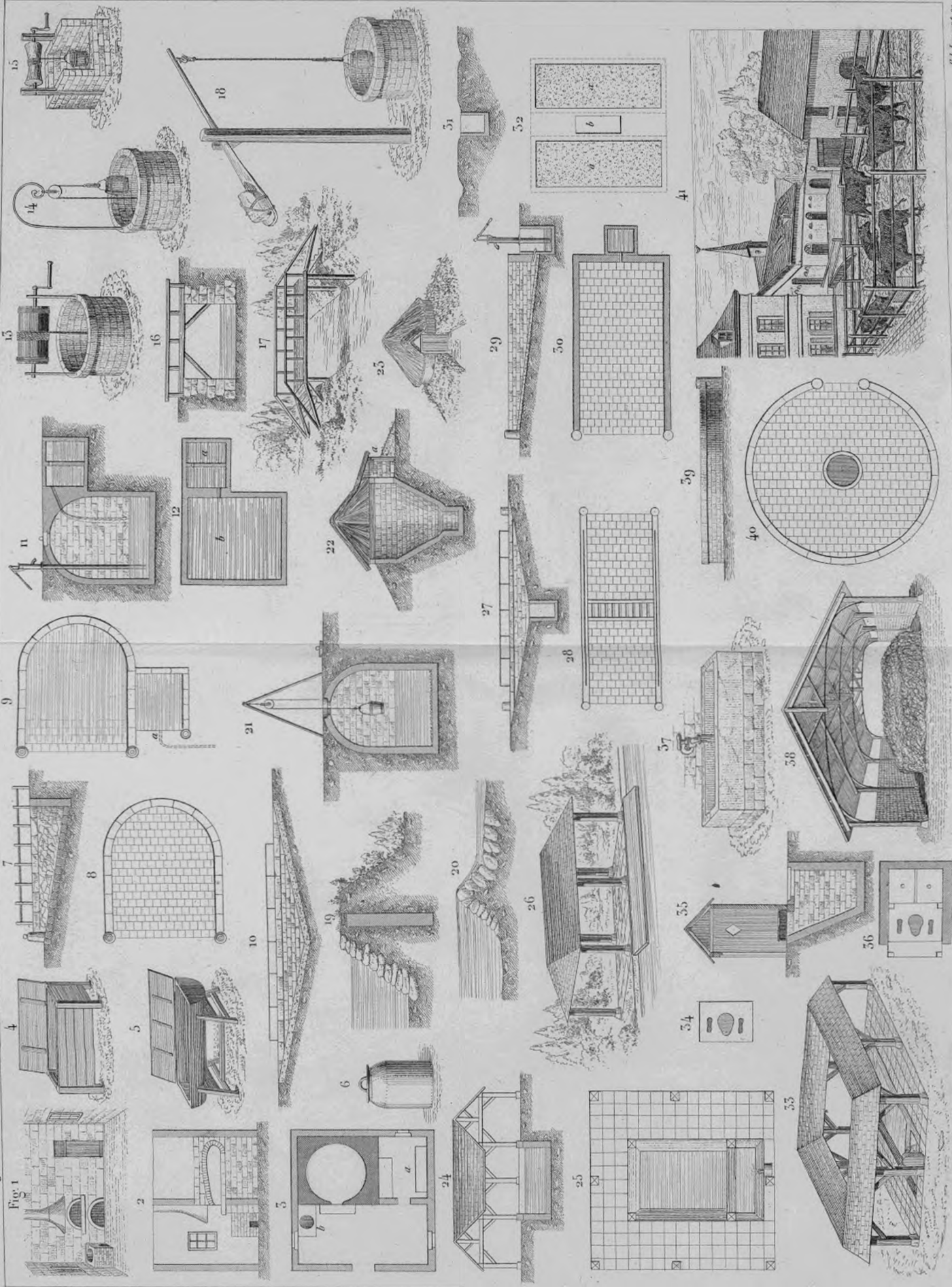


















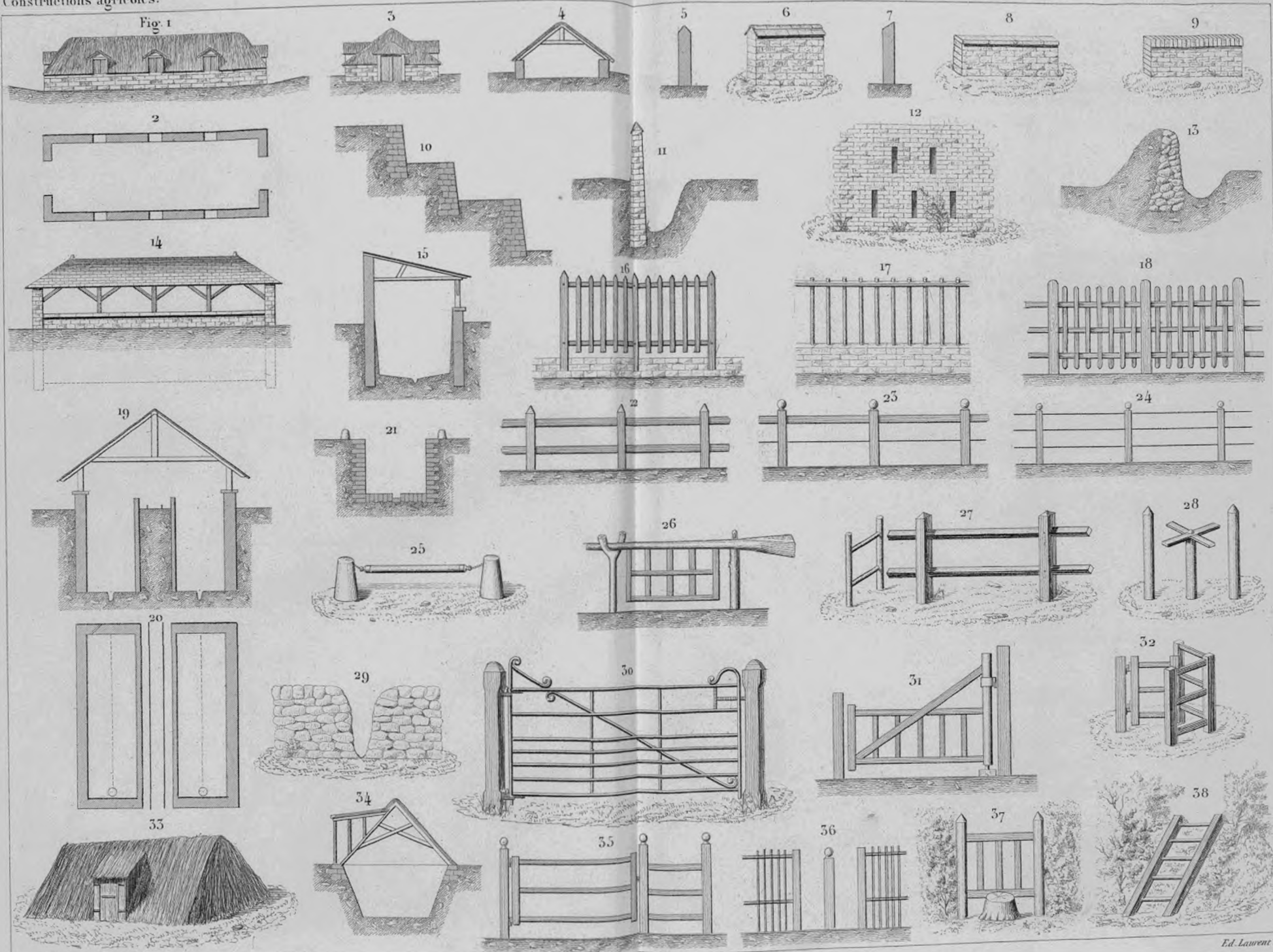
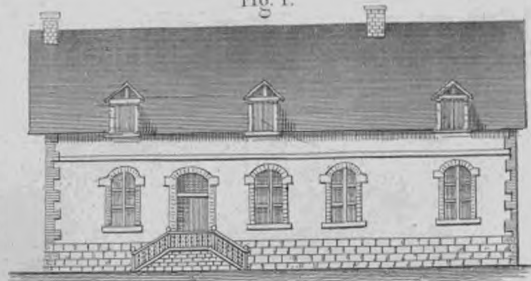


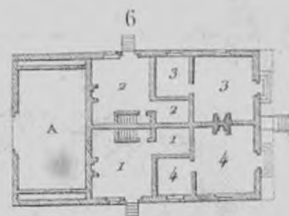
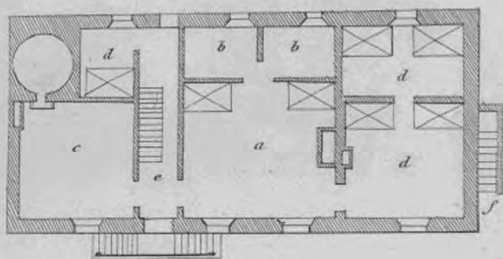




Fig 1.



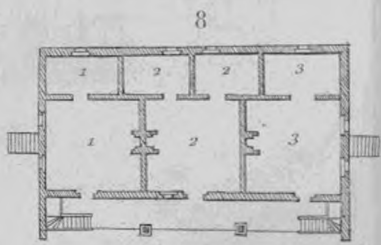
2



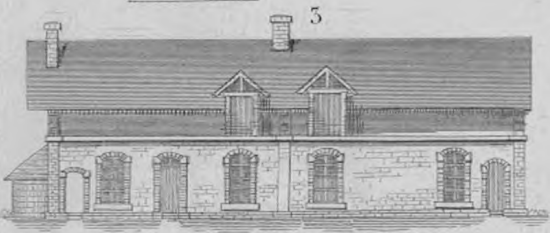
6



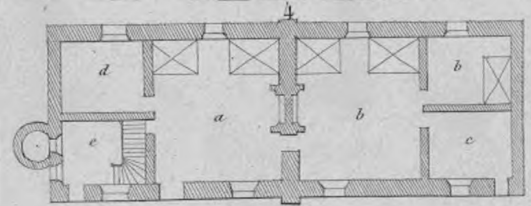
7



8



3



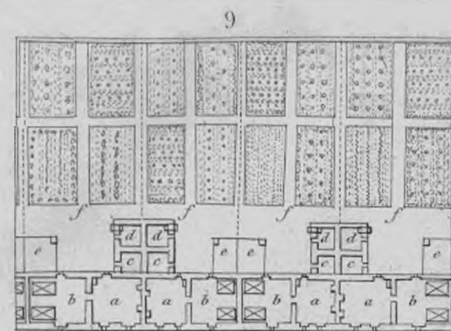
14



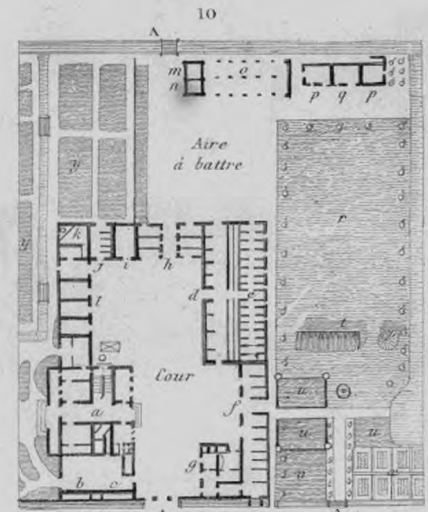
16



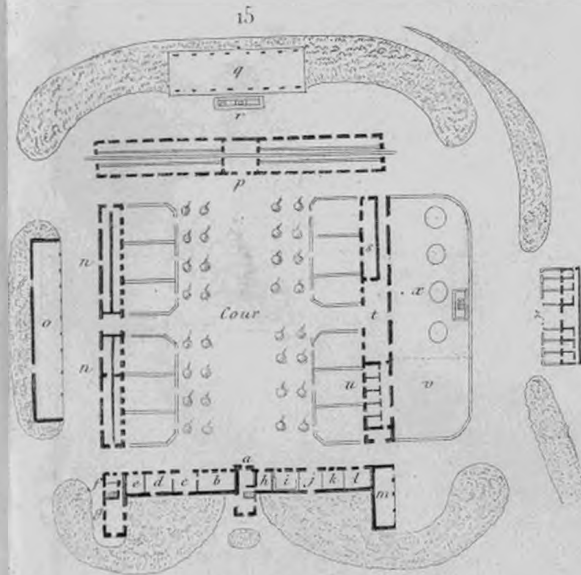
17



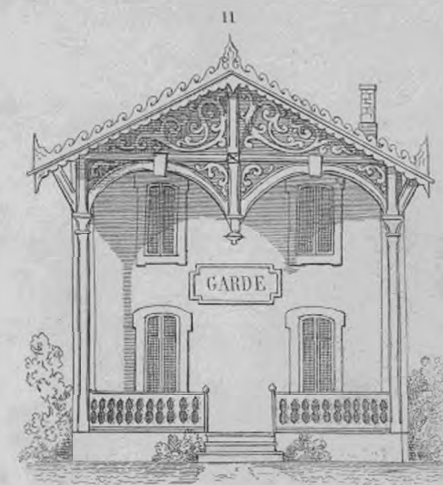
9



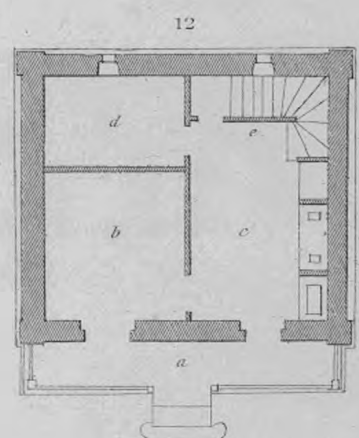
10



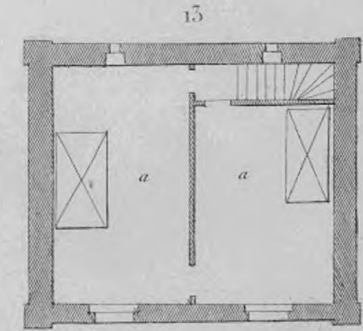
15



11



12



13



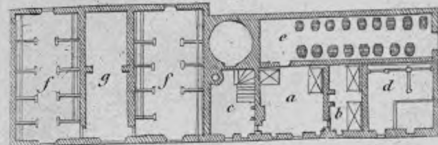




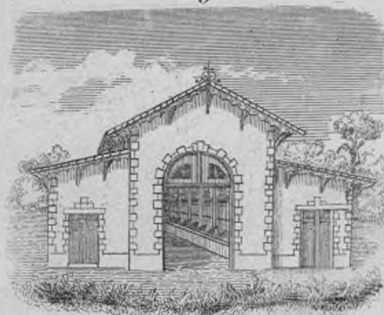
Fig. 1



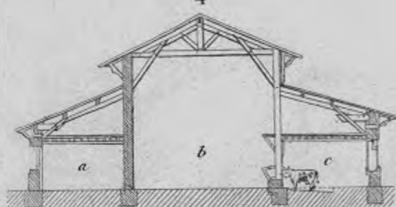
2



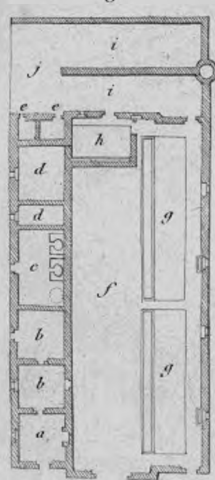
3



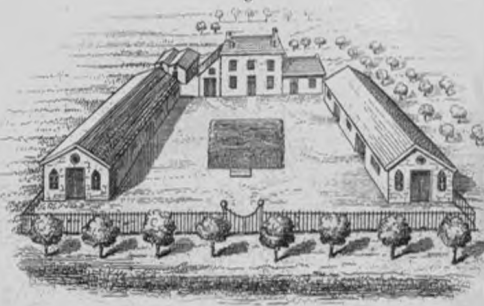
4



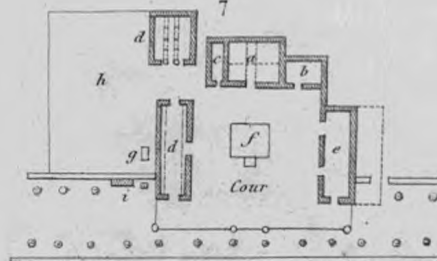
5



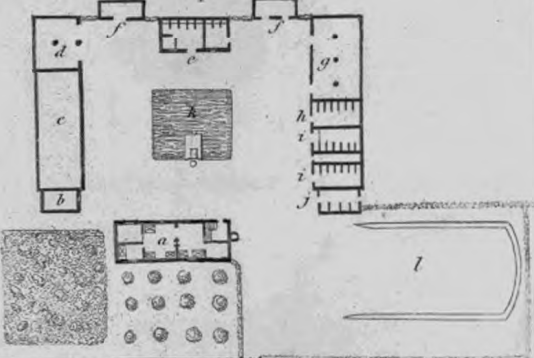
6



7



14



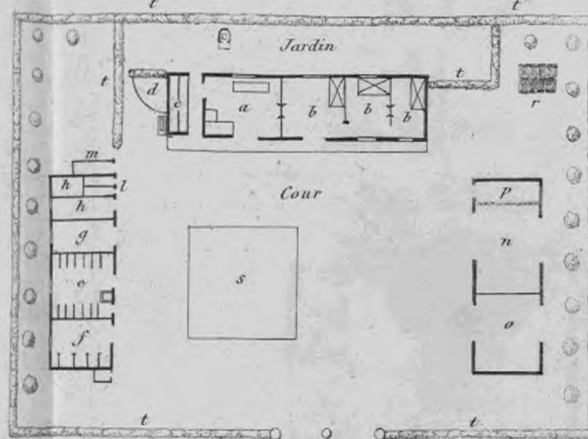
15



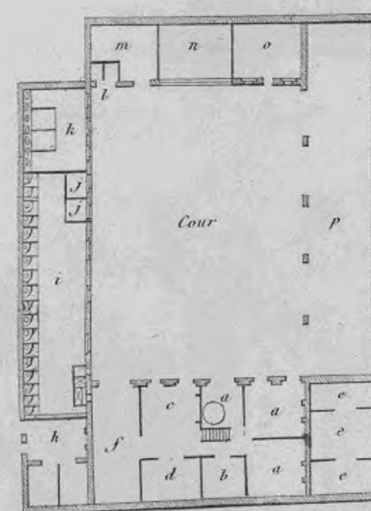
8



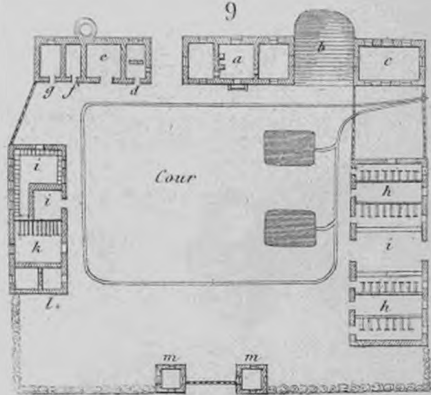
10



16



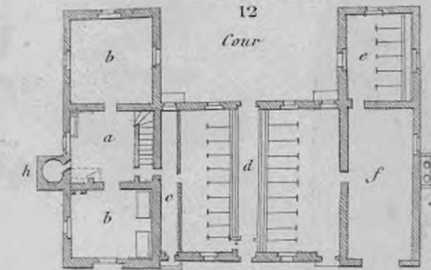
9



11



12



13

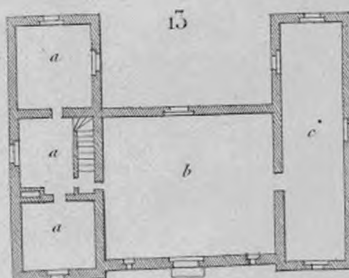




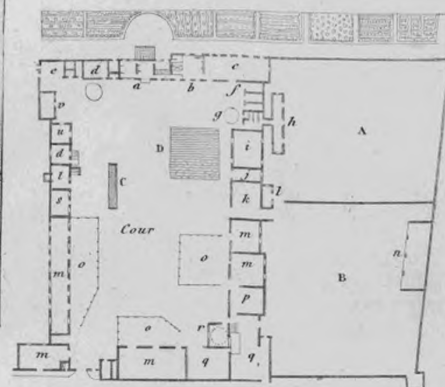




Fig 1



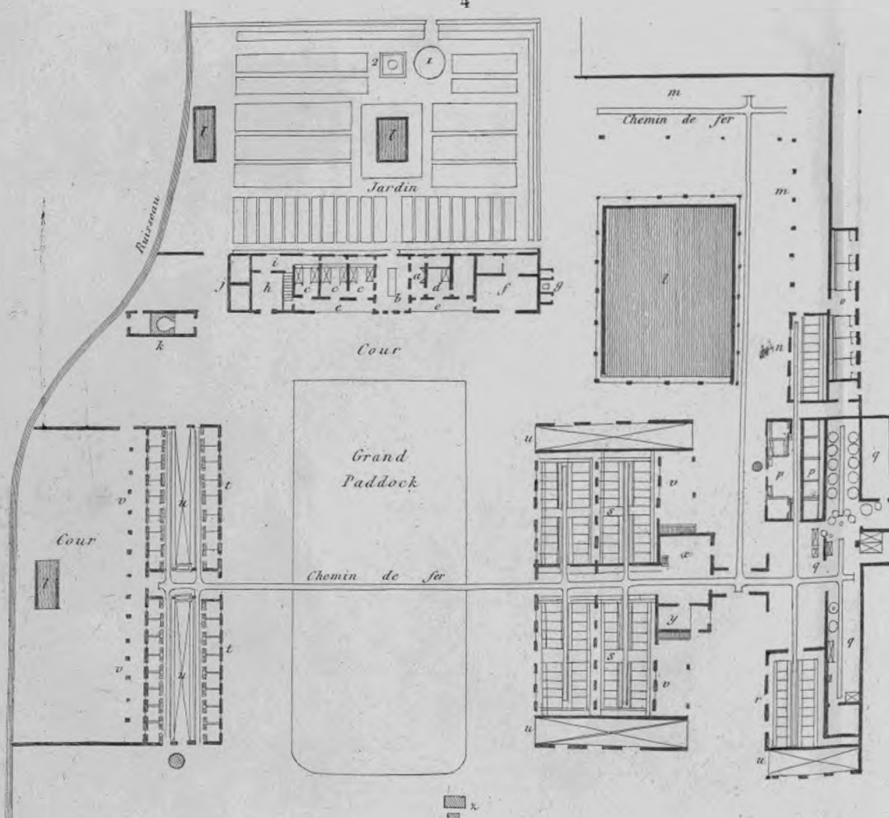
2



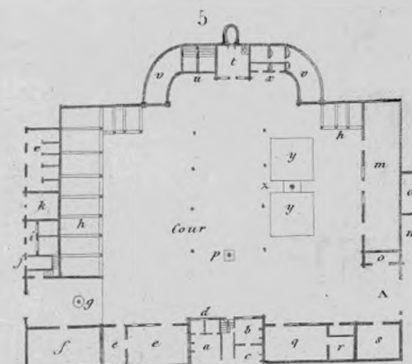
3



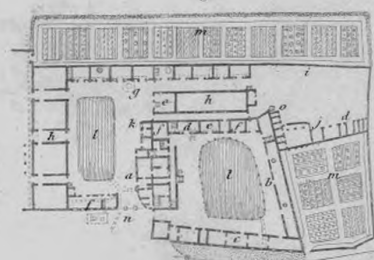
4



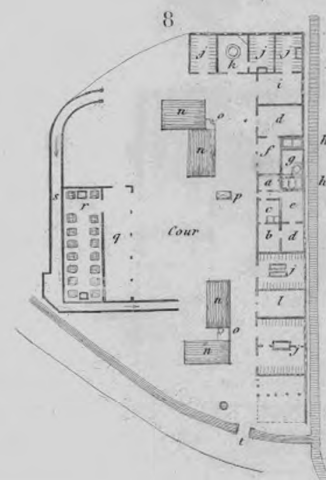
5



6



8



7

