

Auteur ou collectivité : Chevreux, C.-M.

Auteur : Chevreux, C.-M.

Titre : Traité de la construction des yachts à voiles

Auteur : Chevreux, C.-M.

Titre du volume : Traité de la construction des yachts à voiles. Planches

Adresse : Paris : E. Bernard & Cie, 1900

Collation : 1 atlas (30 f. de pl. dépl.) : ill. ; 28 cm

Cote : CNAM-BIB 8 So 6 (2)

Sujet(s) : Yachts -- Conception et construction ; Bateaux à voiles -- Conception et construction

Langue : Français

Date de mise en ligne : 06/04/2018

Date de génération du document : 6/4/2018

Permalien : <http://cnum.cnam.fr/redir?8SO6.2>

8° So 6

8° So 6

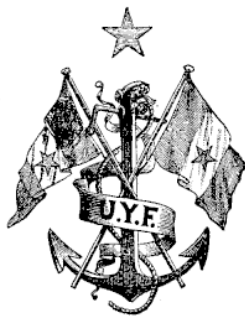
BIBLIOTHÈQUE
DE L'UNION DES YACHTS FRANÇAIS

~~~~~

TRAITÉ  
DE LA  
CONSTRUCTION DES YACHTS  
A VOILES

PAR  
C.-M. CHEVREUX  
ANCIEN ÉLÈVE DE L'ÉCOLE D'APPLICATION DU GÉNIE MARITIME  
INGÉNIEUR DE CONSTRUCTIONS NAVALES

PLANCHES



PARIS  
E. BERNARD & C<sup>ie</sup>, IMPRIMEURS-ÉDITEURS  
53 ter, Quai des Grands-Augustins

—  
1898



## TABLE DES PLANCHES

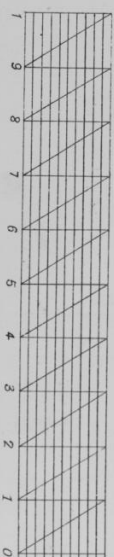
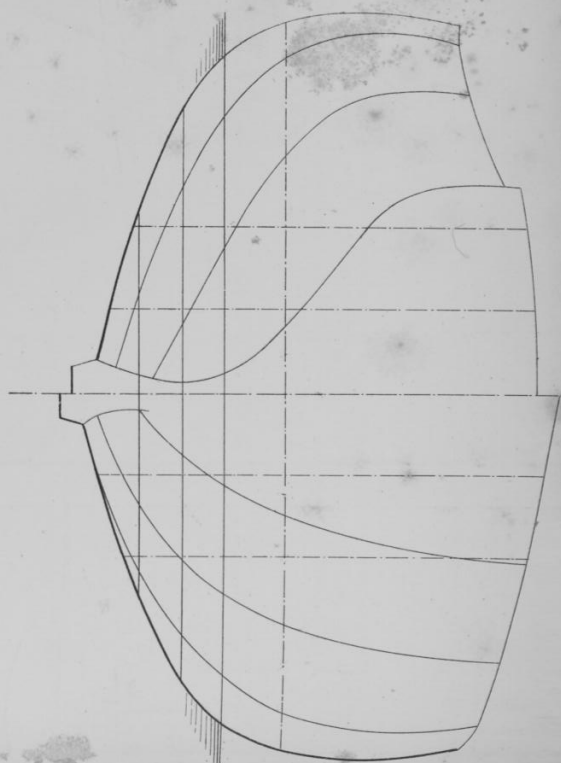
---



1. *Racing Dinghy*,
  2. *Roastbeef*. — Plan des formes, 1 tonneau.
  3. — — Plans de construction.
  4. *Annette*. — 1 tonneau.
  5. *Fiferlin*. — 1 tonneau.
  6. *Cock-Tail*. — Plan des formes, plan de la voilure, 1 tonneau.
  7. *Vioune*. — Sloop à dérive de 1 tonneau.
  8. *Challenge*. — 1 tonneau.
  9. *Piou-Piou*. — Plan des formes, 1 tonneau.
  10. *Libellule*. — Bulb de 1 tonneau.
  11. *Nougatine*. — 2 tonneaux.
  12. *Toquade*. — Canot à dérive, 2 tonneaux.
  13. *Kiki*. — 2 tonneaux.
  14. *Mimi*. — 2 tonneaux.
  15. *Korrigane*. — Plan des formes hors bordé, 3 tonneaux.
  16. Etude n° 134 (*Thomas*). — 3 tonneaux de course.
  17. *Fleur d'Ajonc*. — Ketch de 5 tonneaux.
  18. *Mignon*. — 3 tonneaux, jauge U. Y. F.
  19. *Jane*. — Projet de chaloupe de 5 tonneaux.
  20. *Yvonne*. — 5 tonneaux de course U. Y. F.
  21. — — 5 tonneaux de course U. Y. F.
  22. *Tanit*. — Plan des formes, 5 tonneaux.
  23. *Luciole II*. — 10 tonneaux de course.
  24. *Saint-Vincent*. — Plan d'une chaloupe de pêche.
  25. Côte *Marguerite*. — Plan d'un côte de croisière de 12 tonneaux.
  26. *Luciole I*. — 20 tonneaux de course.
  27. *Bettina*. — 20 tonneaux de course.
  28. — — 20 tonneaux de course.
  29. Goëlette de croisière de 60 tonneaux de jauge.
  30. Etude n° 210 (*La Flèche*). — Yawl de 100 tonneaux.
-







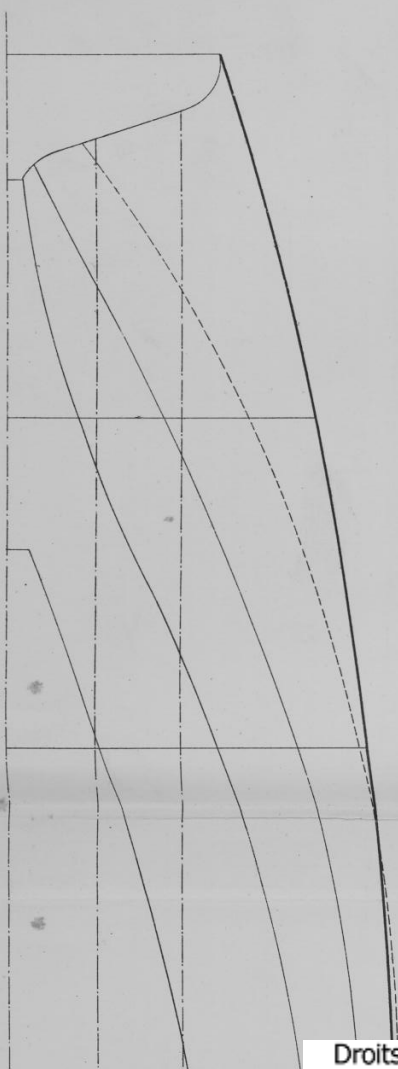
Echelle de 0,10 p 1 mètre

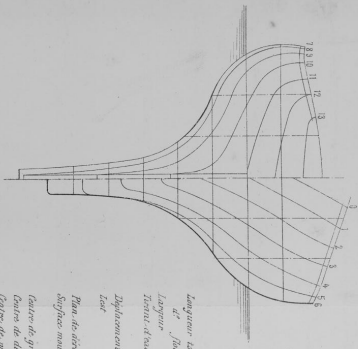


2 mètre

# RACING DINGHY

Construit pour M<sup>r</sup> le Comte A. de Guébriant. (1894)





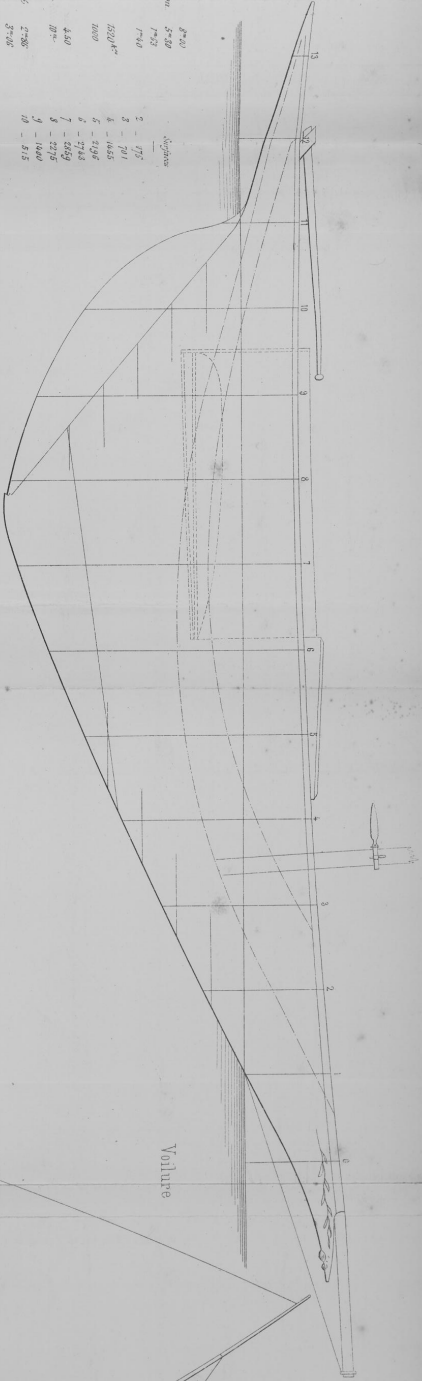
Longueur totale 8 m 00  
 Largeur à l'étrave 3 m 20  
 Largeur à l'arrière 2 m 70  
 Hauteur de la coque 1 m 40  
 Déplacement 550 kg  
 Coque 1000  
 Plan de l'étrave 4 m 50  
 Surface mouillée 18 m<sup>2</sup>  
 Centre de gravité 2 m 30  
 Centre de dérive 3 m 30  
 Centre de rotation 2 m 70

Longueurs  
 1 - 1 m 70  
 2 - 1 m 70  
 3 - 1 m 70  
 4 - 1 m 70  
 5 - 1 m 70  
 6 - 1 m 70  
 7 - 1 m 70  
 8 - 1 m 70  
 9 - 1 m 70  
 10 - 1 m 70

# ROASTBŒUF

Plans de M G Caillebotte.

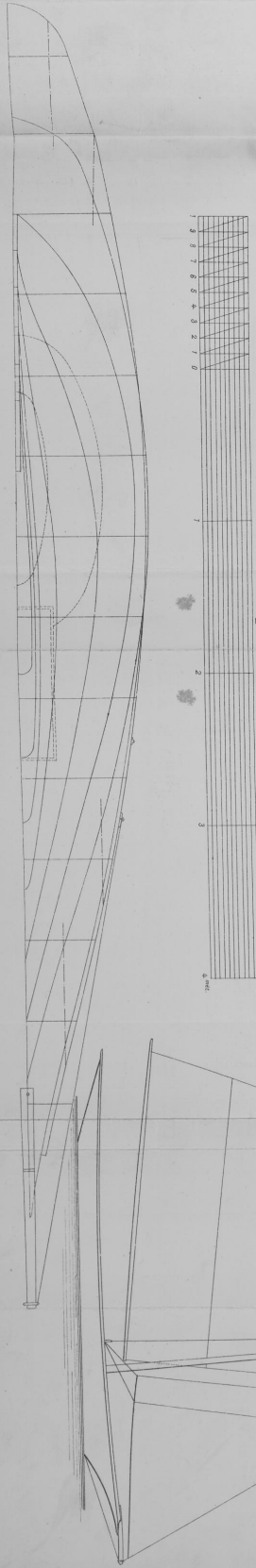
Plan des Formes.

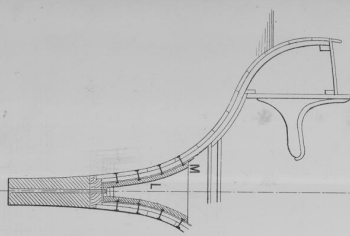


Volure

Longueur totale 2 m  
 Largeur à l'étrave 1 m 70  
 Largeur à l'arrière 1 m 70  
 Hauteur de la coque 1 m 70  
 Déplacement 17 m  
 Coque 18 m  
 Plan de l'étrave 18 m  
 Surface mouillée 18 m<sup>2</sup>  
 Centre de gravité 18 m  
 Centre de dérive 18 m  
 Centre de rotation 18 m

Echelle 0 m 05 p<sup>r</sup> 1 mètre

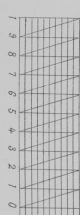
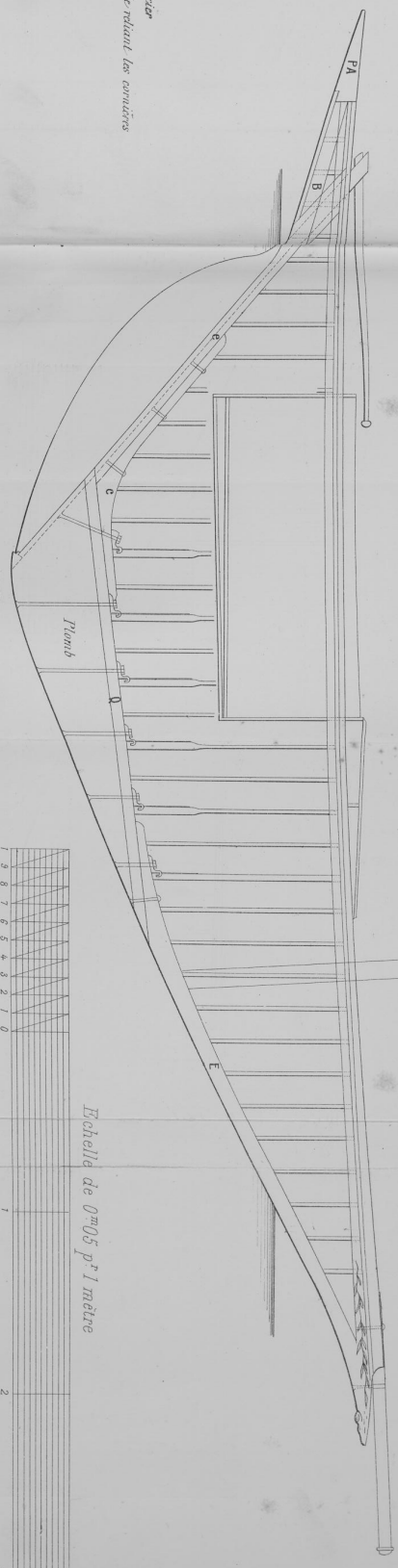




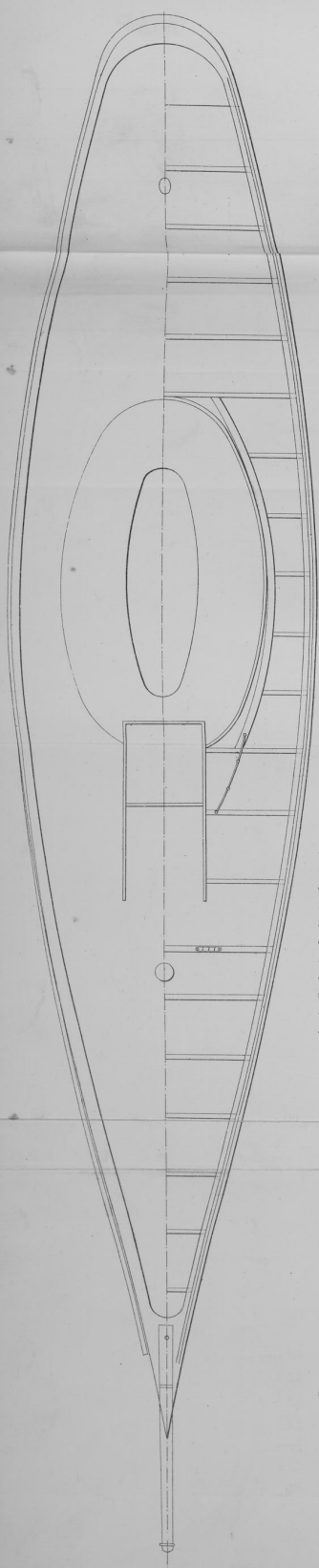
M *laminaire d'acier*  
L *Poutre de tôle reliant les cornières*

# ROASTBEEF

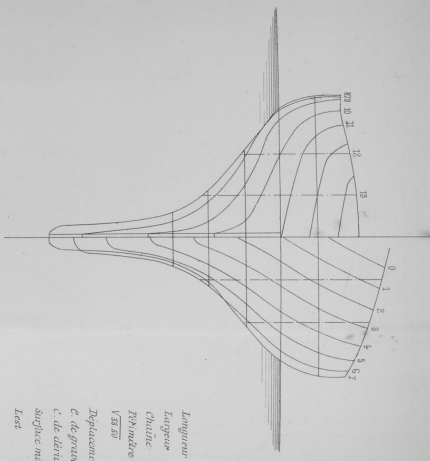
1 Tonneau  
Plans de construction



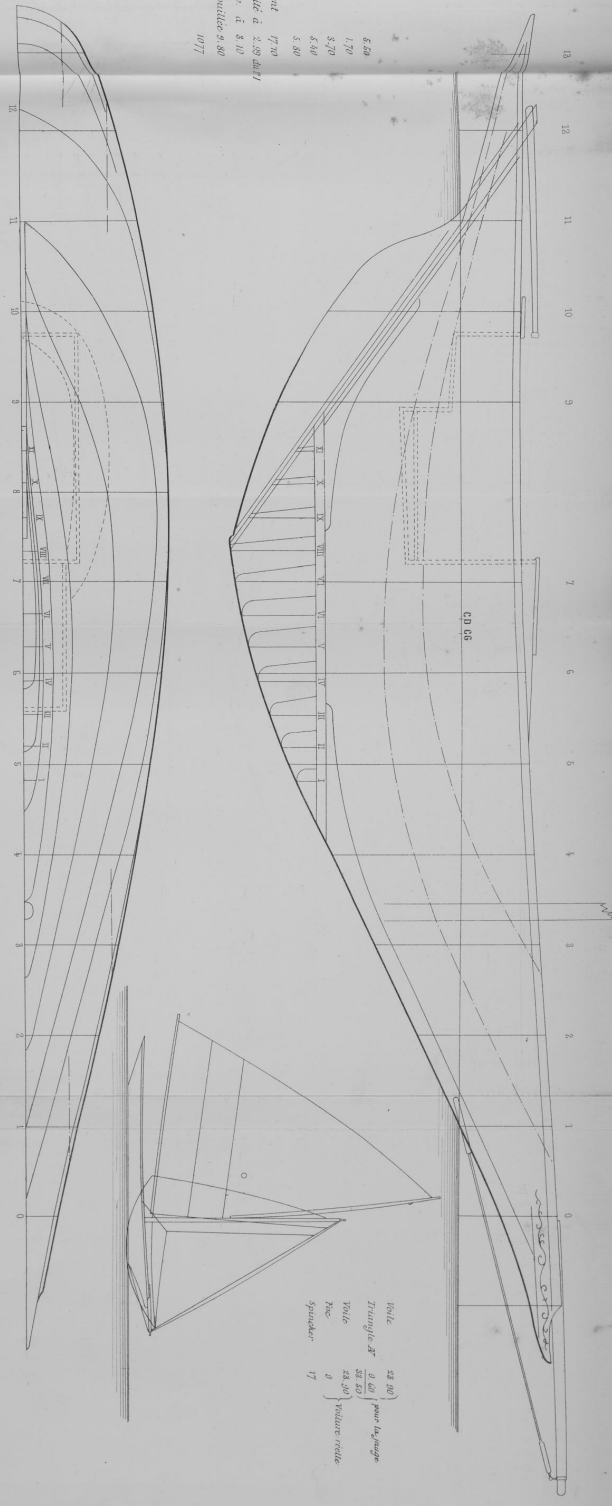
Echelle de 0.005 p. 1 mètre







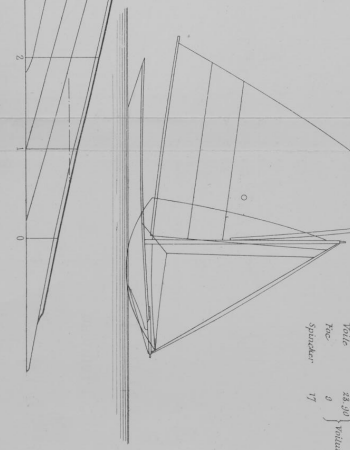
Longueur 6.20  
 Largeur 1.70  
 Chaine 5.70  
 Pivante 5.40  
 Vitesse 5.80  
 Déplacement 17.70  
 C. de proue à 2.29 m. au  
 C. de stern à 5.10  
 Surface mouillée 9.80  
 Lait 1077



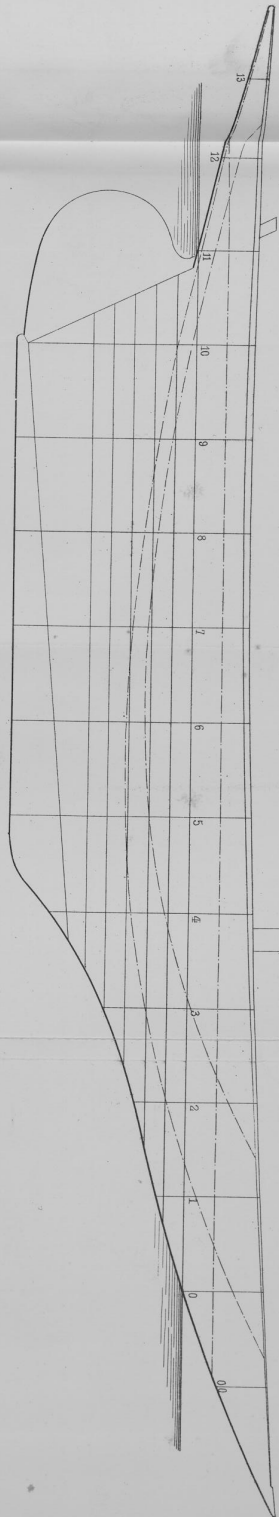
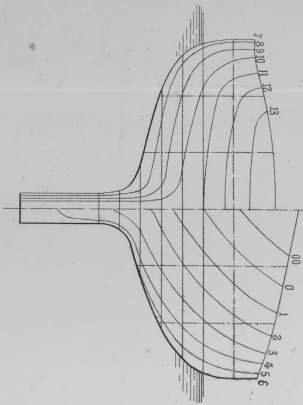
Voile 23.80  
 Triangle A 8.60  
 Voile 24.80  
 Pvc 8  
 Spreader 17



Echelle 0.05 pour 1 mètre

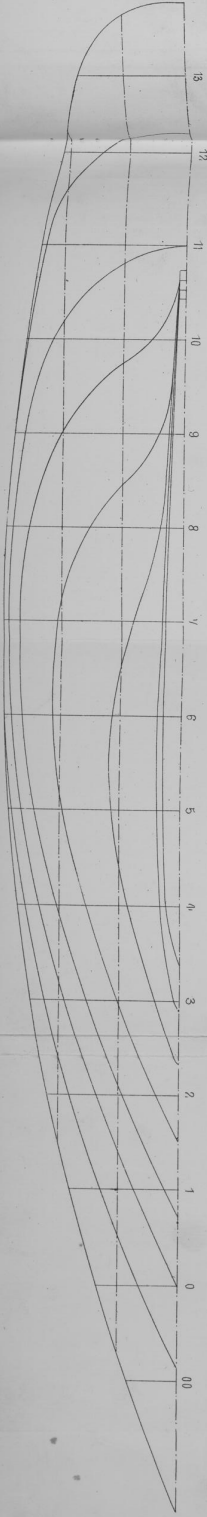


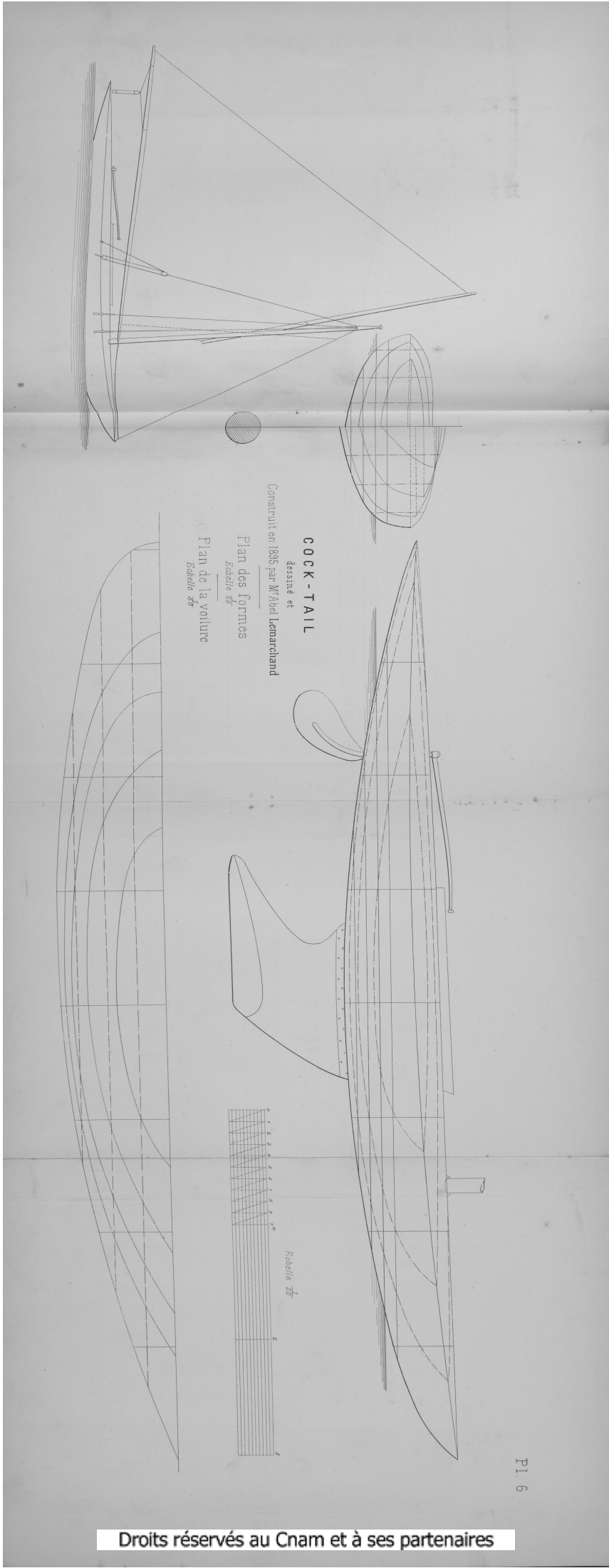
# ANNETTE 1 Tombeau dessiné par G. Caillebotte.

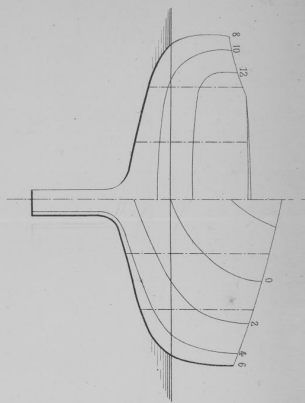


# FIFERLIN

Yacht de 1 tonneau  
 DESSINÉ ET  
 Construit par M<sup>r</sup> Sahuque.

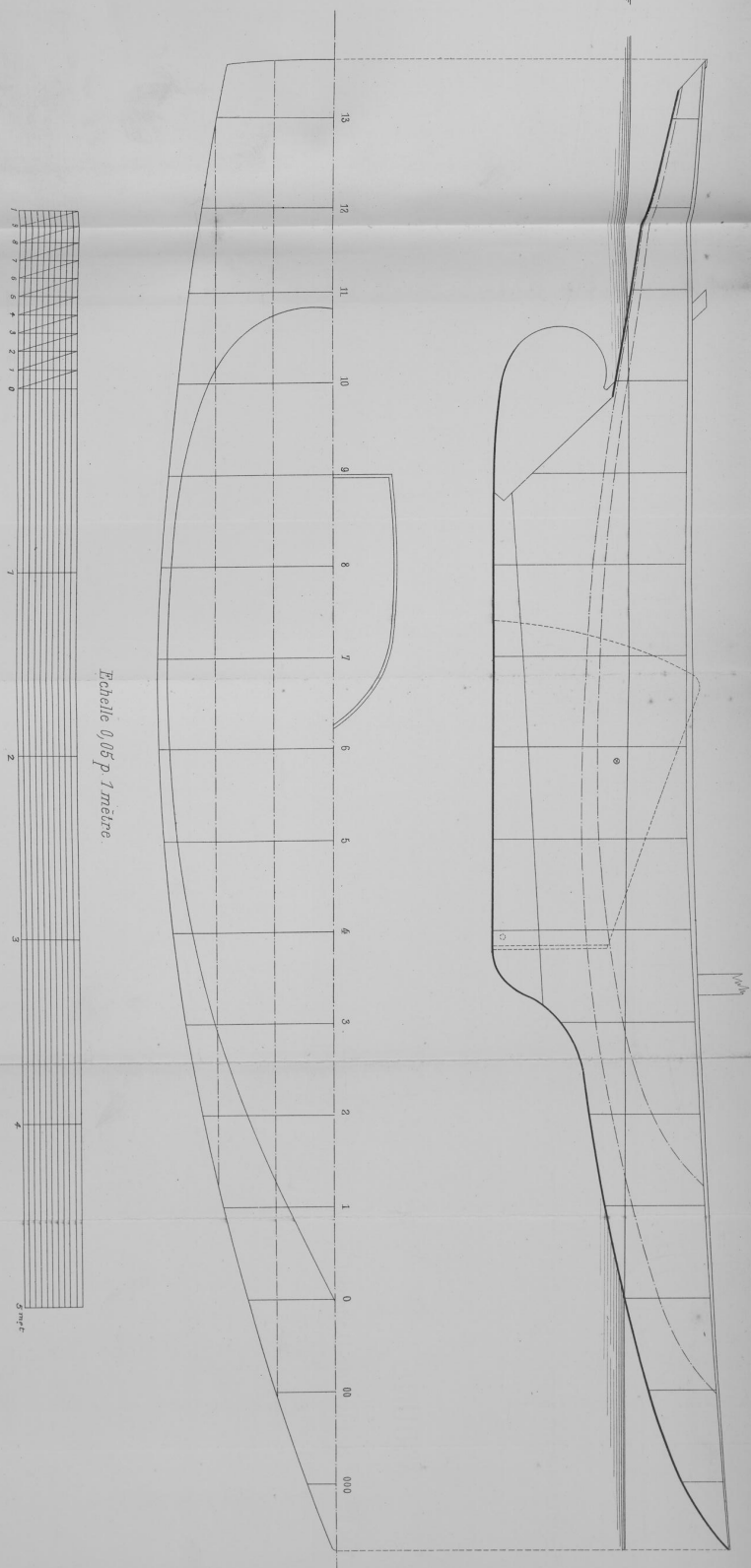




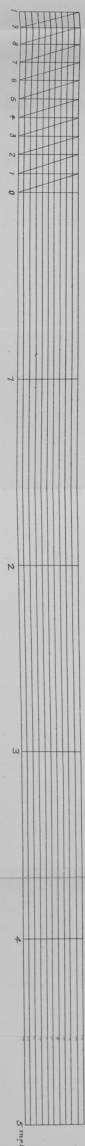


# VIOLINE

Sloop à dérive de l'ionneau  
dessiné et  
Construit par G. Sahugue  
à Bordeaux



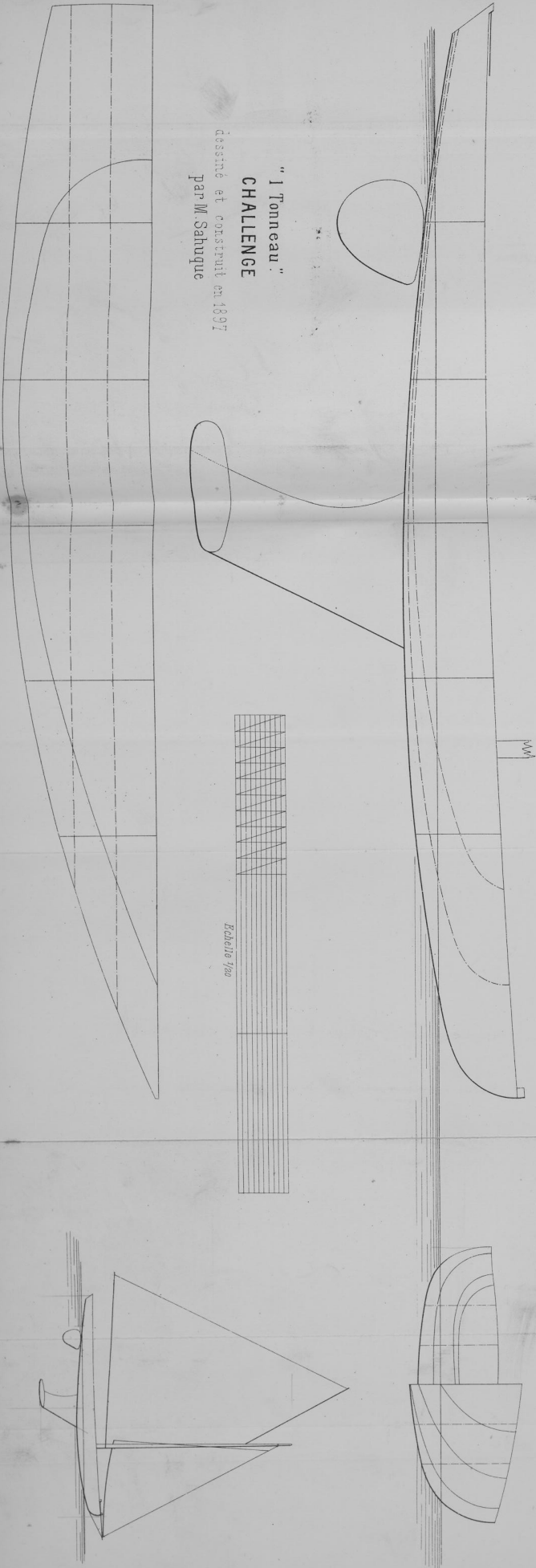
Echelle 0,05 p. 1 mètre

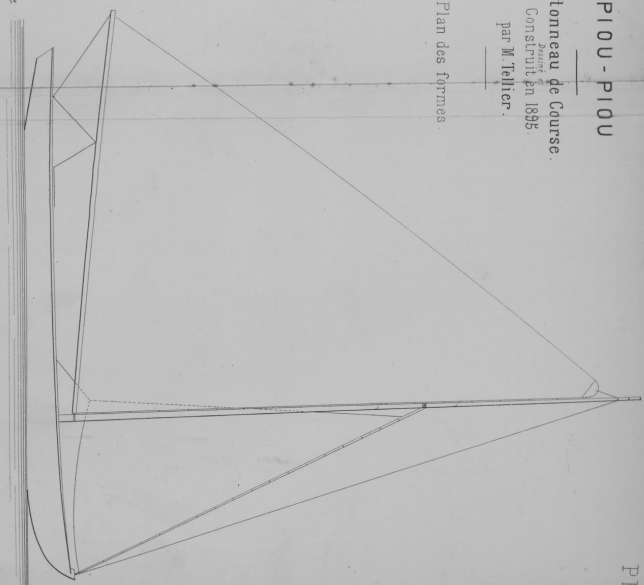
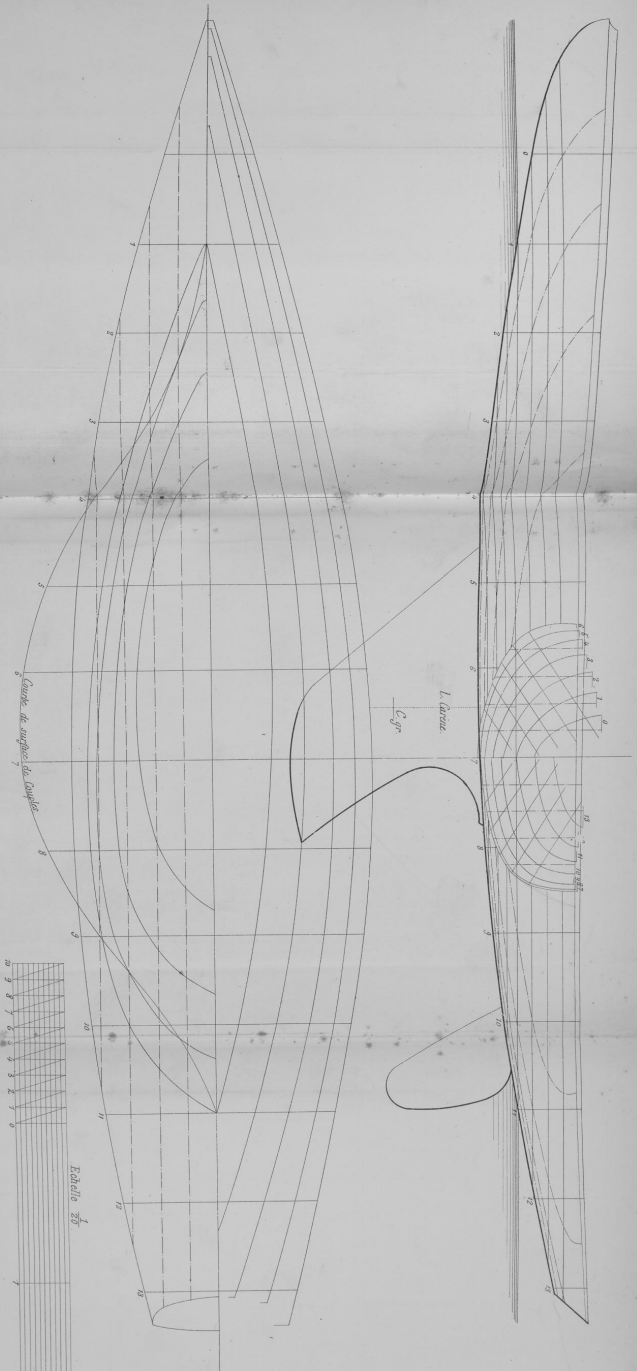


Pl. 7

Plan de formes

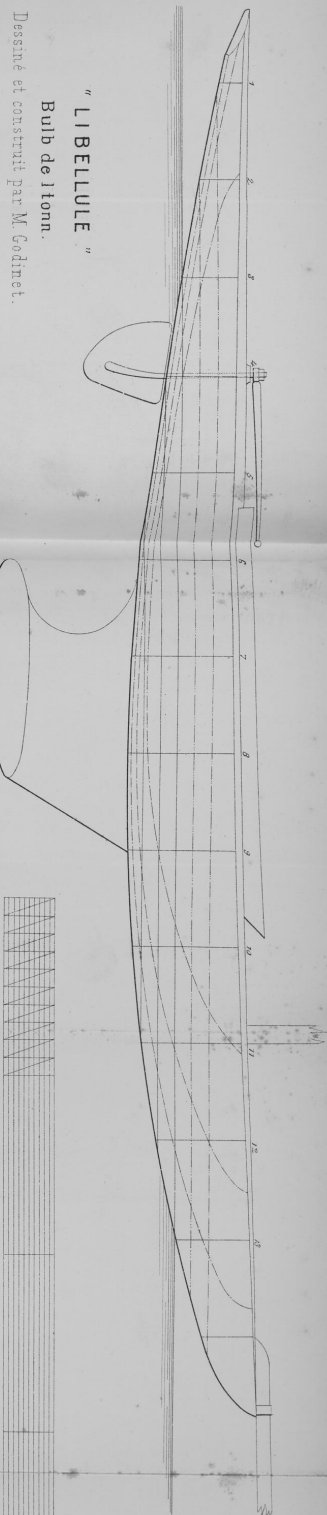
"1 Tonneau"  
**CHALLENGE**  
dessiné et construit en 1897  
par W. Sabuque





**P10U-P10U**  
 1 tonneau de Course.  
 Construit en 1885  
 par M. Teller.  
 Plan des formes.

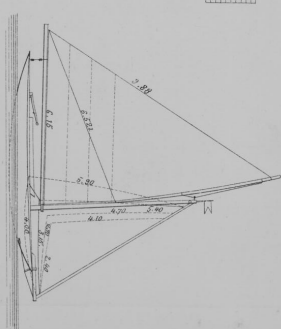
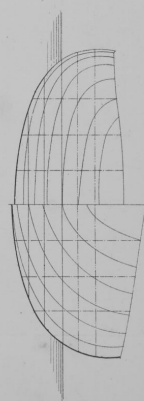
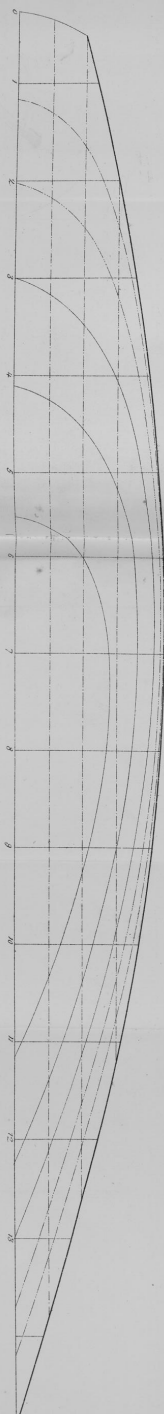
Plan de la voile

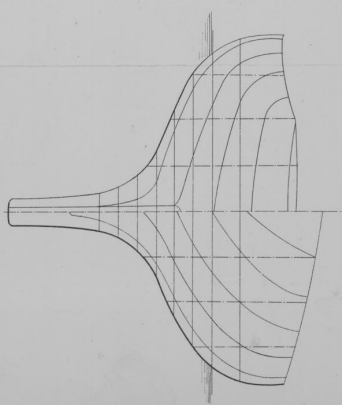
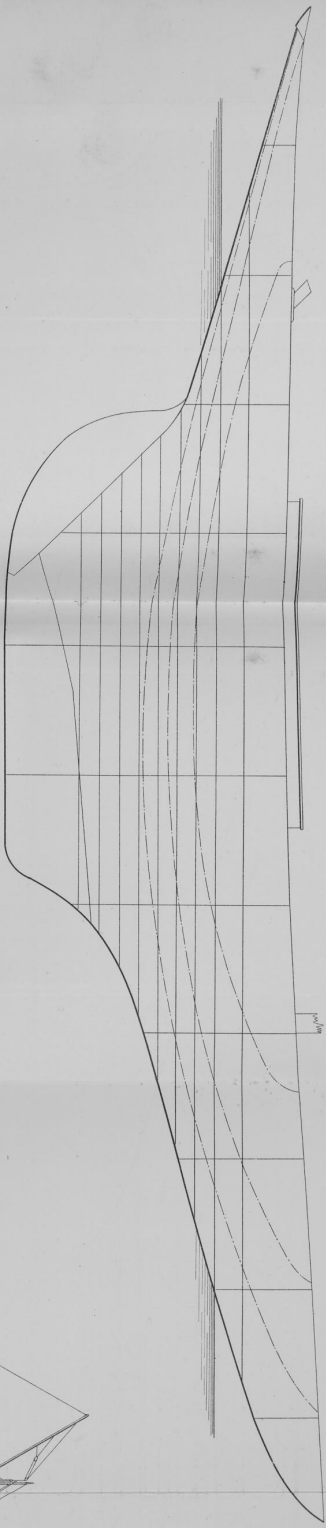


" LIBELLE "

Bulb de 1 ton.

Dessiné et construit par M. Codinet.

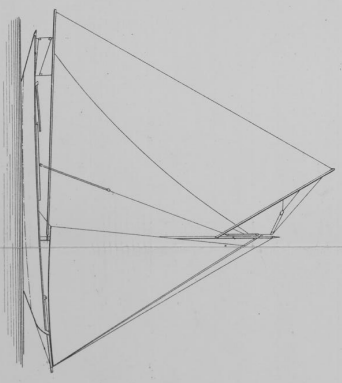




P. 11



Échelle de 0,05 p. 1 mètre



# NOUGATINE

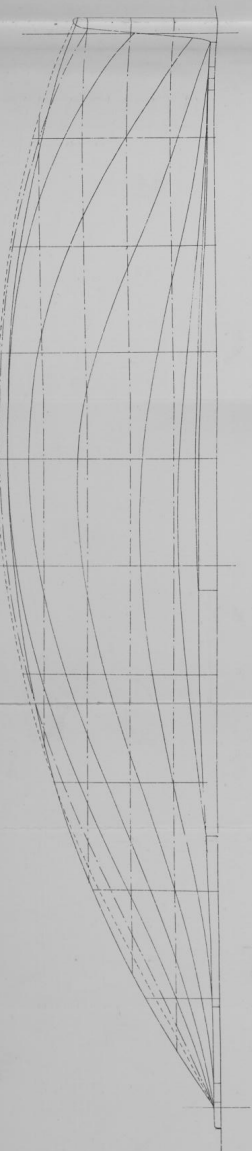
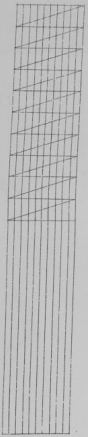
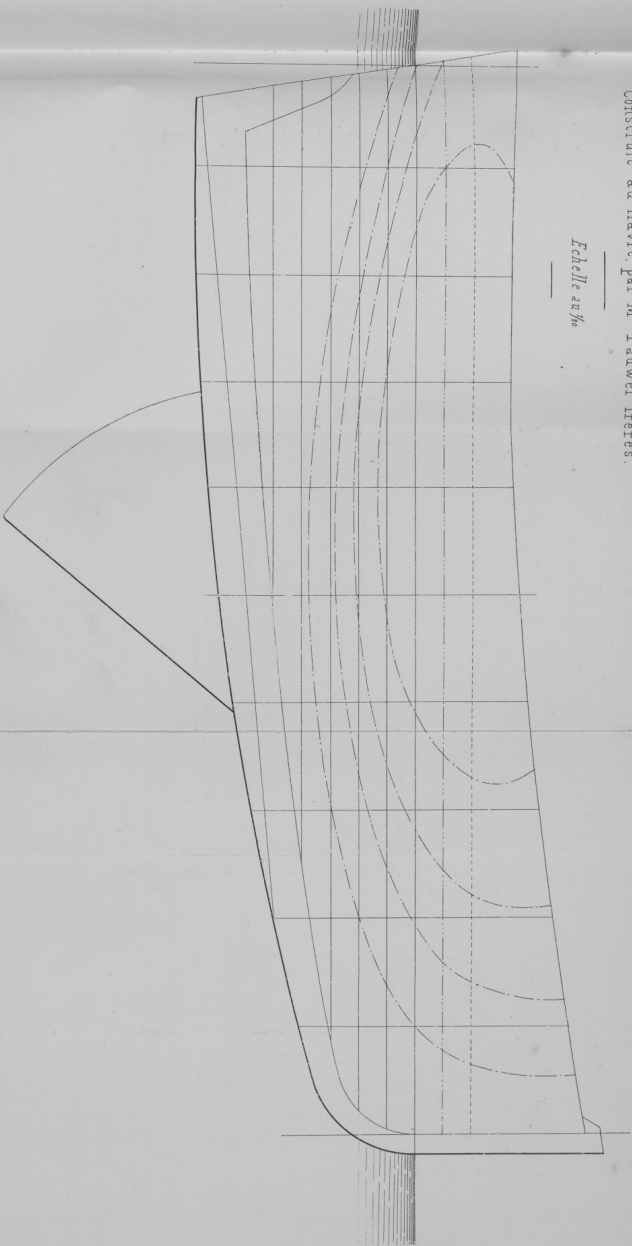
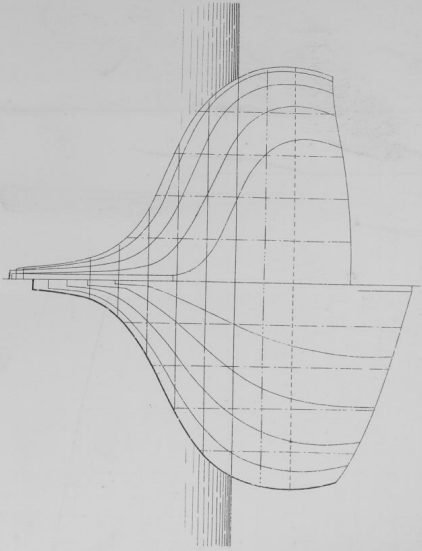
Dessiné et construit  
par M. Guédon.

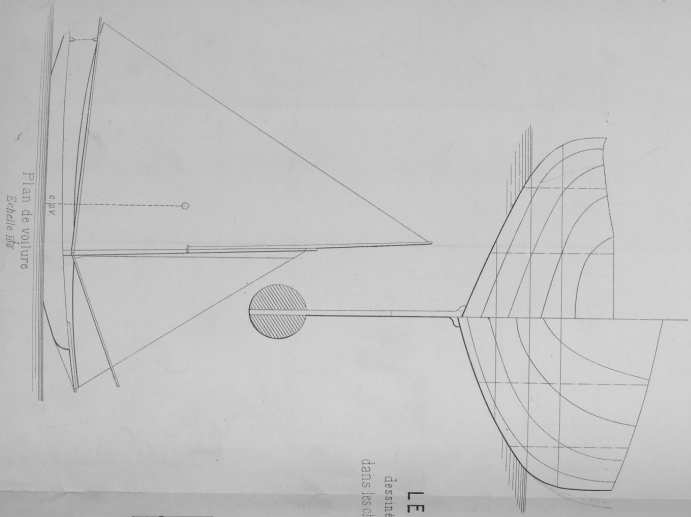


# "TOQUADE"

Canot à dérive de 5<sup>m</sup> 20 de longueur  
Construit au Havre, par M<sup>rs</sup> Pauvel frères.

Echelle au 1/4

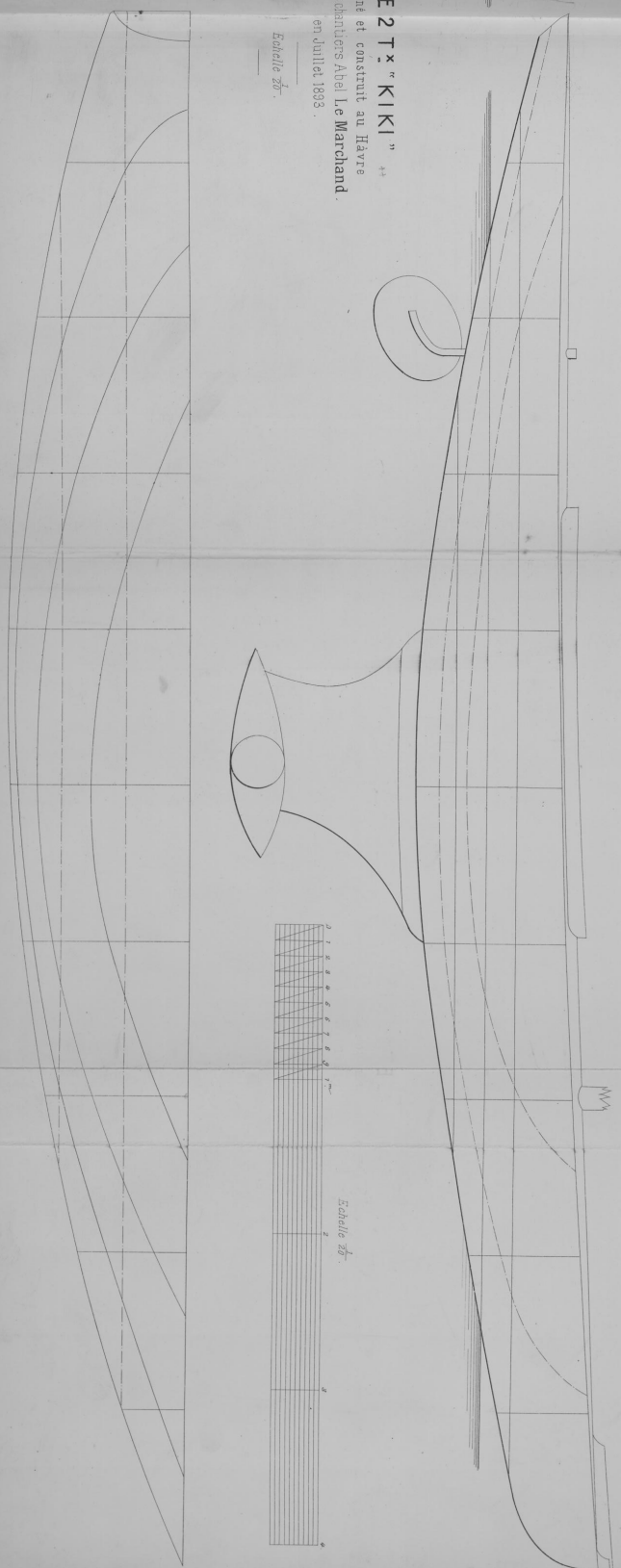




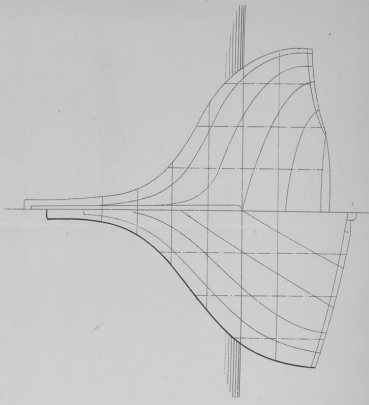
Plan de voilure  
Echelle 1/50

**LE 2 T x KIKI** <sup>++</sup>  
 dessiné et construit au Havre  
 dans les chantiers Abel Le Marchand.  
 en juillet 1893.

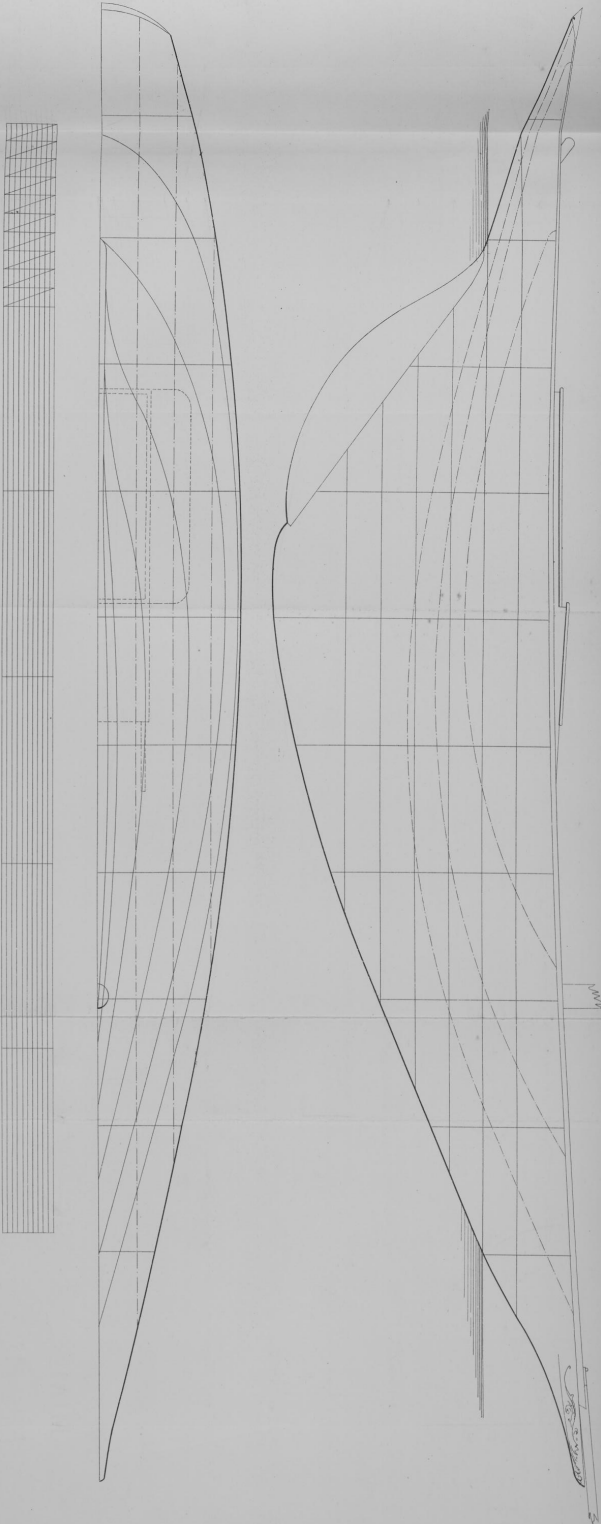
Echelle 2/50



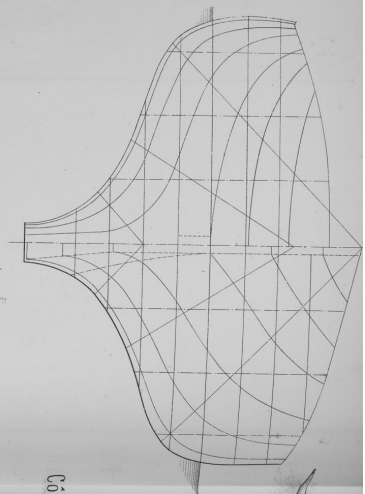
Echelle 1/50



**MIMI**  
Plan de M. J. Guédon

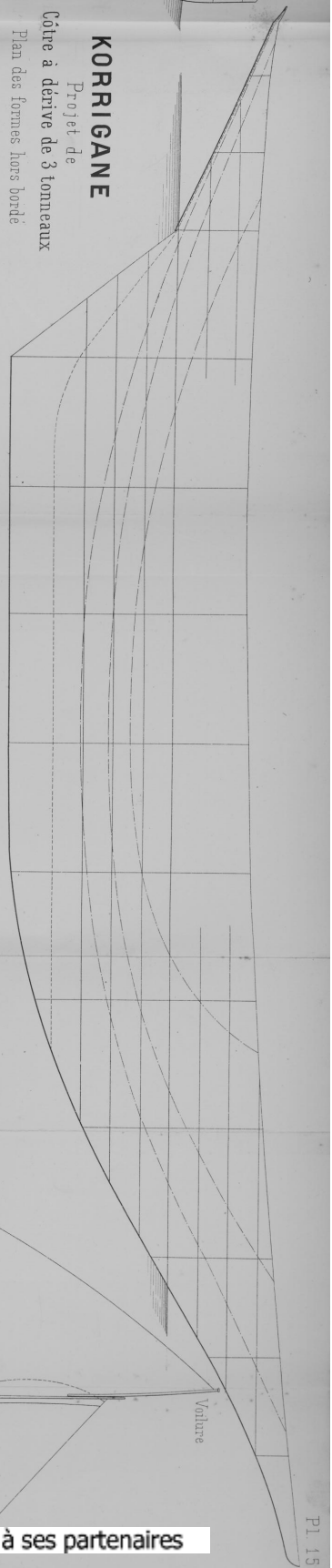


P1



# KORRIGANE

Projet de  
Côte à dérive de 3 tonnes  
Plan des formes hors bord





"Trois tonneaux" de course  
Coupe au Maître

[illegible]

# FLEUR D'AJONC

Projet de

Ketch de 5 tonneaux

Dérivé des Sardinnières Bretonnes

Par M. Moissenet.



tonneaux, jauge UYF  
Plans de M.F. G. Callebotte

|                         |      |
|-------------------------|------|
| longueur flottaison     | 7.50 |
| largeur                 | 2.30 |
| chaine                  | 5.28 |
| $\sqrt[3]{75}$ (volume) | 8.66 |

Displacement 4390<sup>km</sup>  
Centre de gravité à 4°25' du N<sup>o</sup>1  
-d° de drine a 4°36' -d°  
-d° de volure a 3°40' -d°  
List 2800<sup>km</sup>  
Centre du test a 1°46' du S

| <i>Sofaces exone</i> | <i>Sofaces quile</i> |
|----------------------|----------------------|
| 2 - 335              | I - 58               |
| 3 - 1305             | II - 180             |
| 4 - 2670             | III - 373            |
| 5 - 4180             | IV - 530             |
| 6 - 5530             | V - 640              |
| 7 - 5685             | VI - 656             |
| 8 - 4440             | VII - 622            |
| 9 - 2760             | VIII - 565           |
| 10 - 1710            | IX - 285             |

|                        |
|------------------------|
| <i>Surfscia gaulti</i> |
| I - 38                 |
| II - 180               |
| III - 273              |
| IV - 550               |
| V - 650                |
| VI - 686               |
| VII - 620              |
| VIII - 565             |
| IX - 285               |
| X - 135                |
| XI - 40                |

Echelle de 0.05 p. 1 mètre

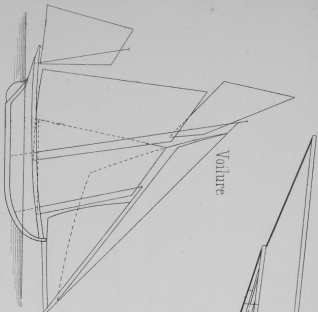
3 mèt

|                     |                                      |
|---------------------|--------------------------------------|
| Volant pour la jupe | 5                                    |
| Triangle A          | $\frac{8.20 \times 5.89}{2} = 23.80$ |
| Vale                | 50 70                                |
|                     | 74.50                                |
| Volant r  lle       |                                      |
| Fac                 | 21.85                                |
| Vole                | 50 58                                |
| Spencer             |                                      |

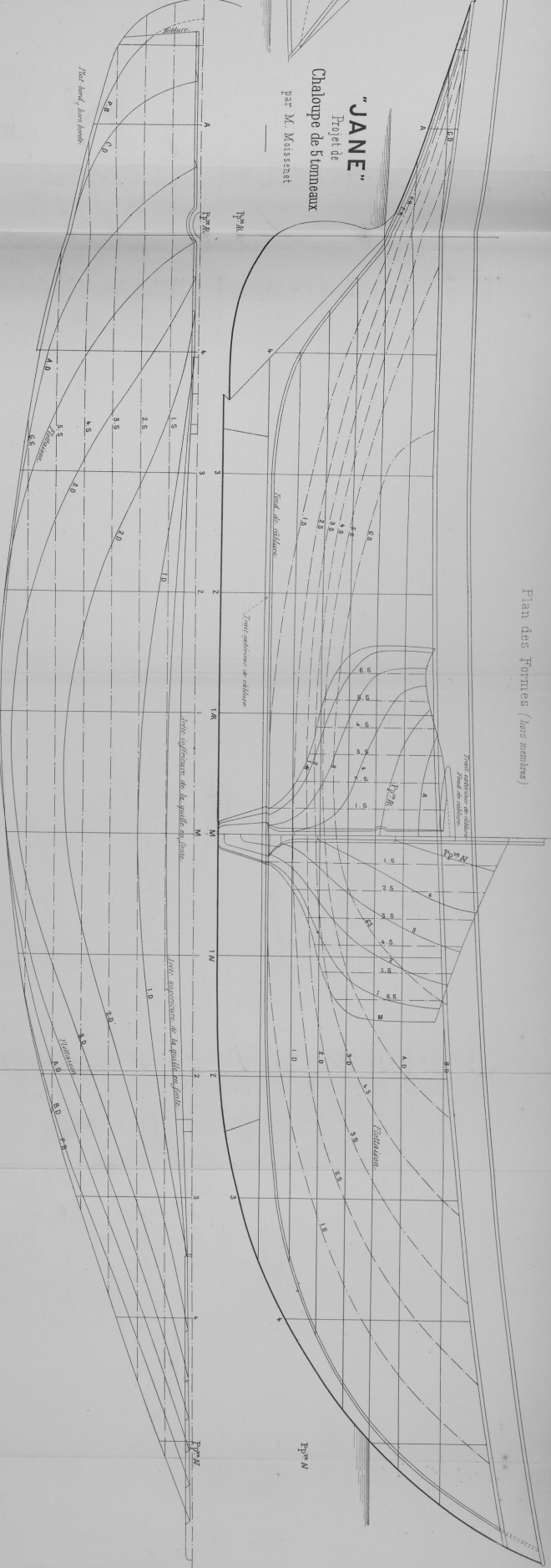
$$\frac{910 \times 4.80}{2} = 2185$$
$$\frac{8.85 \times 3.50}{2} = 15.60$$
$$\frac{73.50 \times 5.80}{2} = 36.10$$



Tonnage ..... 244  
 Longueur ..... 37 m  
 Total pour les autres machines ..... 144  
 Type ..... 12.0  
 Type ..... 14.0  
 Total pour les 3 autres machines ..... 57.5  
 Poids ..... 17.4  
 Direction de l'ouvrage ..... 12.0  
 Direction totale au long ..... 12.0  
 Direction de l'ouvrage ..... 12.0  
 Direction de l'ouvrage ..... 12.0  
 Direction totale au long ..... 12.0

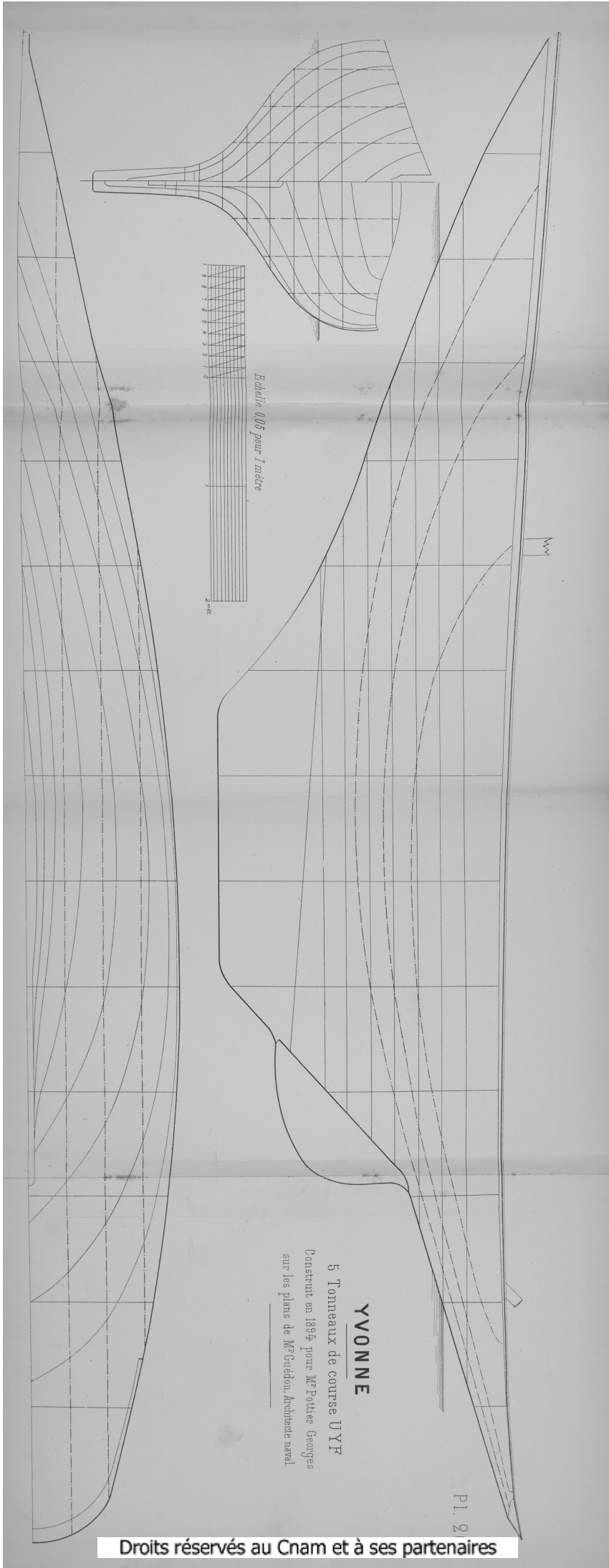


**"JANE"**  
 Projet de  
 Chateau de 5 tonnes  
 par M. Maissard



Pan des Formes (nos membres)



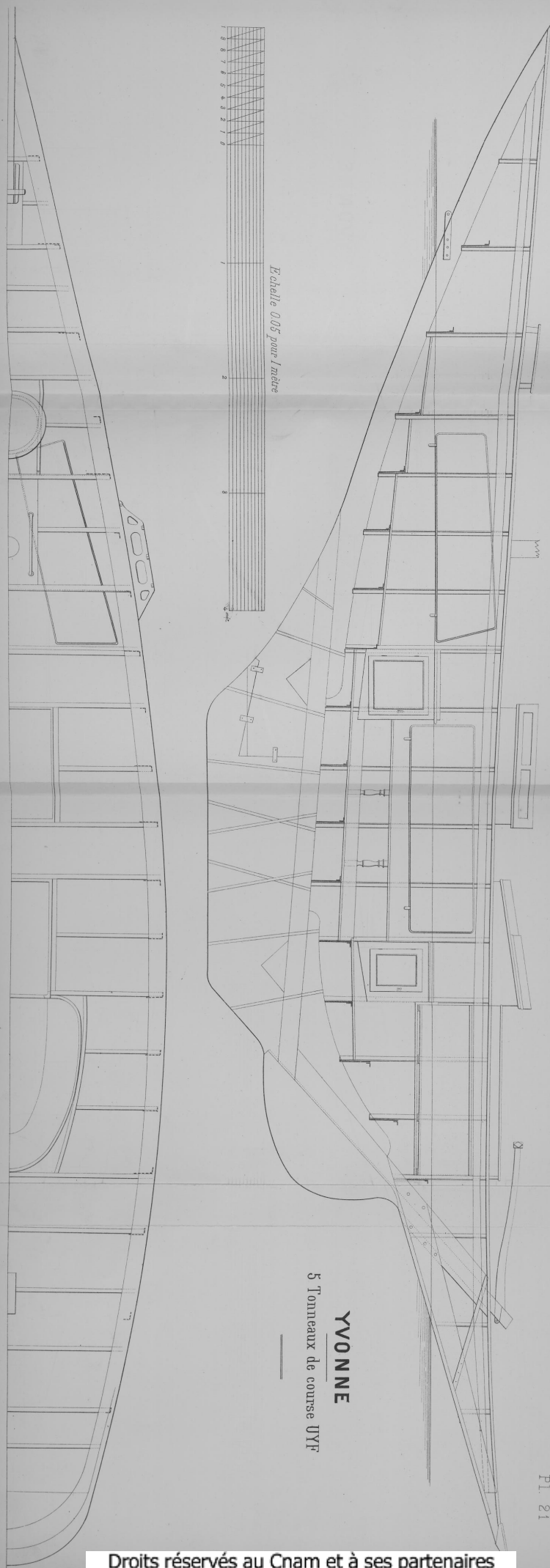


Échelle 0.05 pour 1 mètre

# YVONNE

5 Tonneaux de course UYF  
 Construit en 1894 pour M<sup>r</sup> Potier Georges  
 sur les plans de M<sup>r</sup> Guédon, Architecte naval.

P. 1. 2



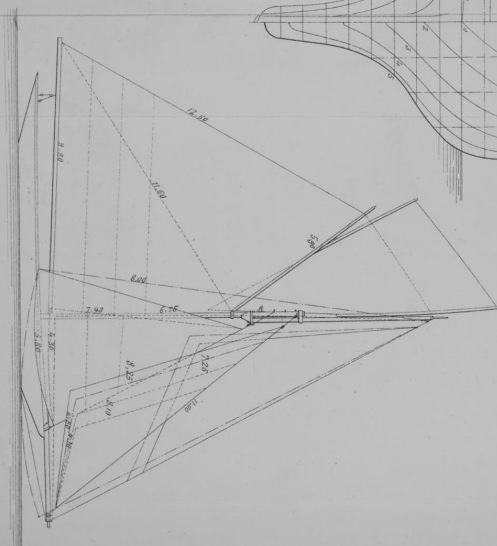
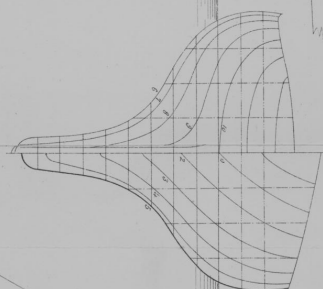
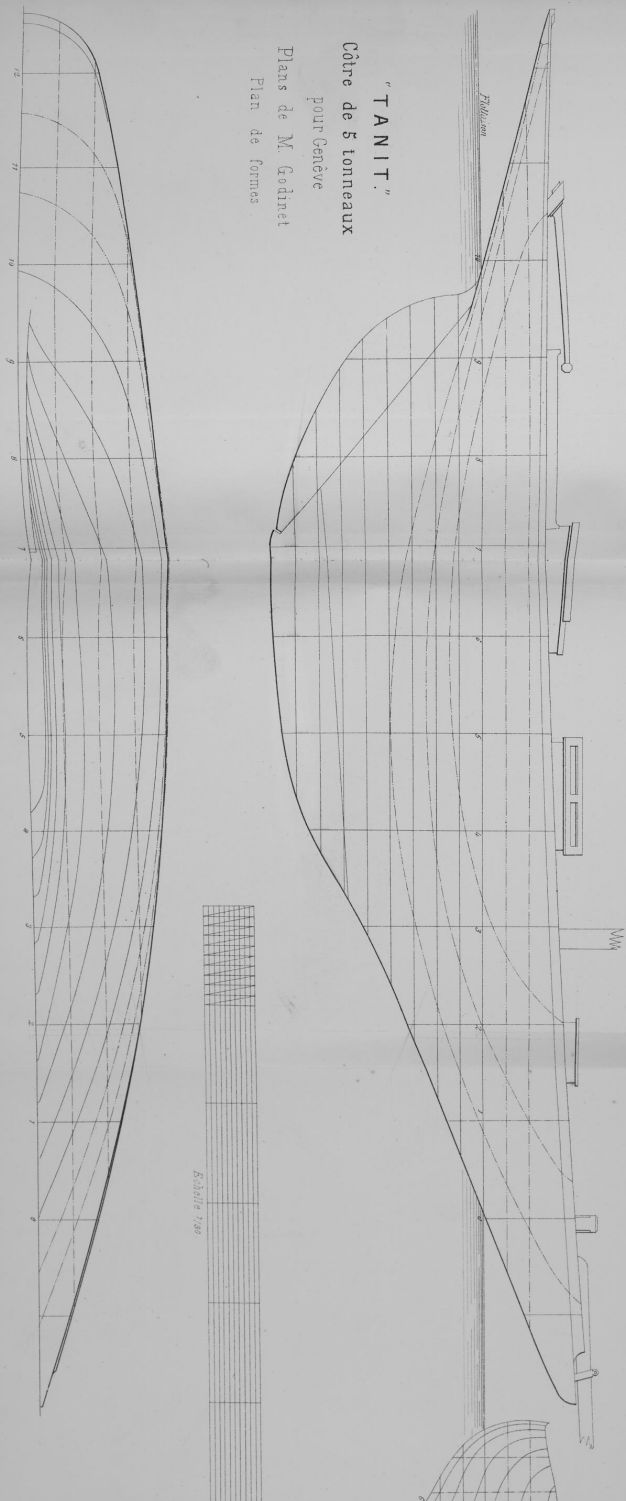
Echelle 0.05 pour 1 mètre

**YVONNE**

5 Tonneaux de course UYF

Pl. 21

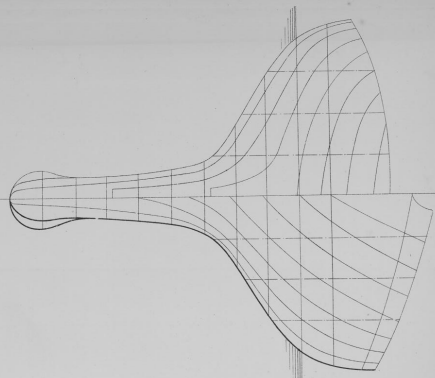
"TANIT."  
Côte de 5 tonneaux  
pour Genève  
Plans de M. Guinot  
Plan de formes



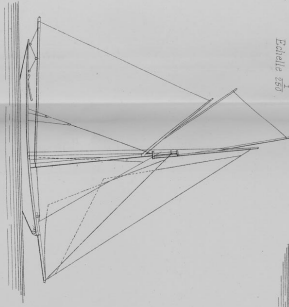
Plan de voilure

|             |                     |
|-------------|---------------------|
| Grand voile | 67 <sup>m</sup> 80  |
| Grand jirée | 22 <sup>m</sup> 00  |
| Triangle    | 51 <sup>m</sup> 00  |
| Total       | 139 <sup>m</sup> 80 |

Vertical.  
Echelle 1/50



Plan de la Voilure  
Echelle 1/50



P1 2

Echelle 1/50



Dix tonneaux de Course  
Dessiné et construit  
par M. Abel Lemarchand.

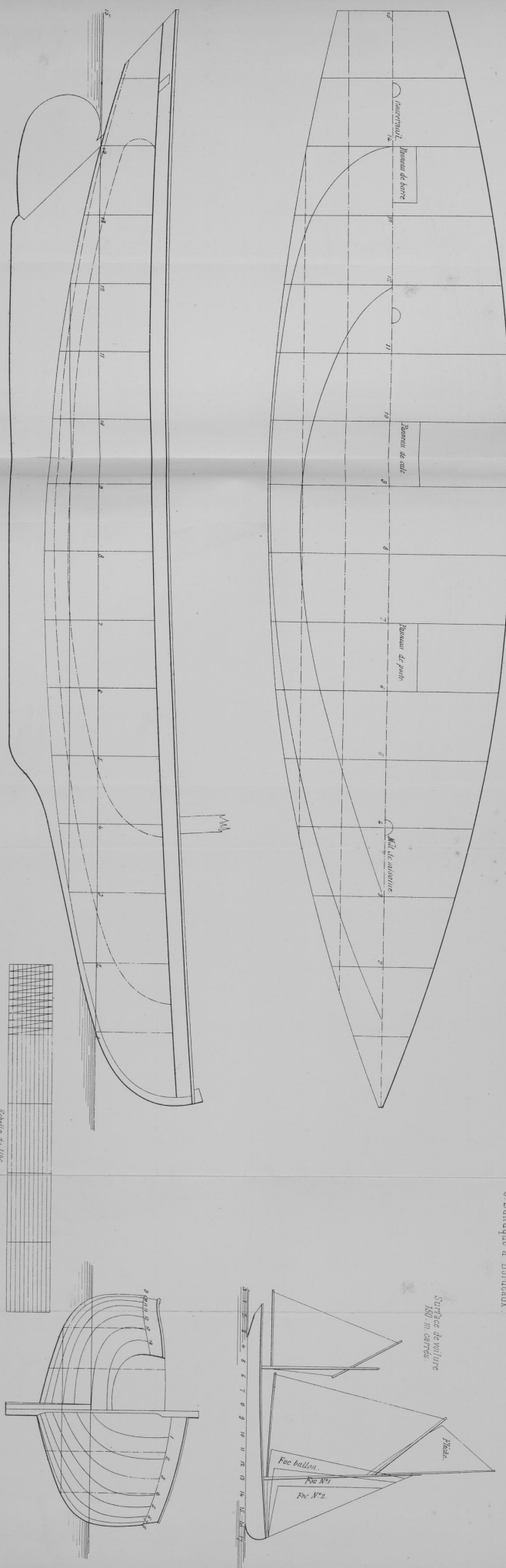
LUCIOLE II.

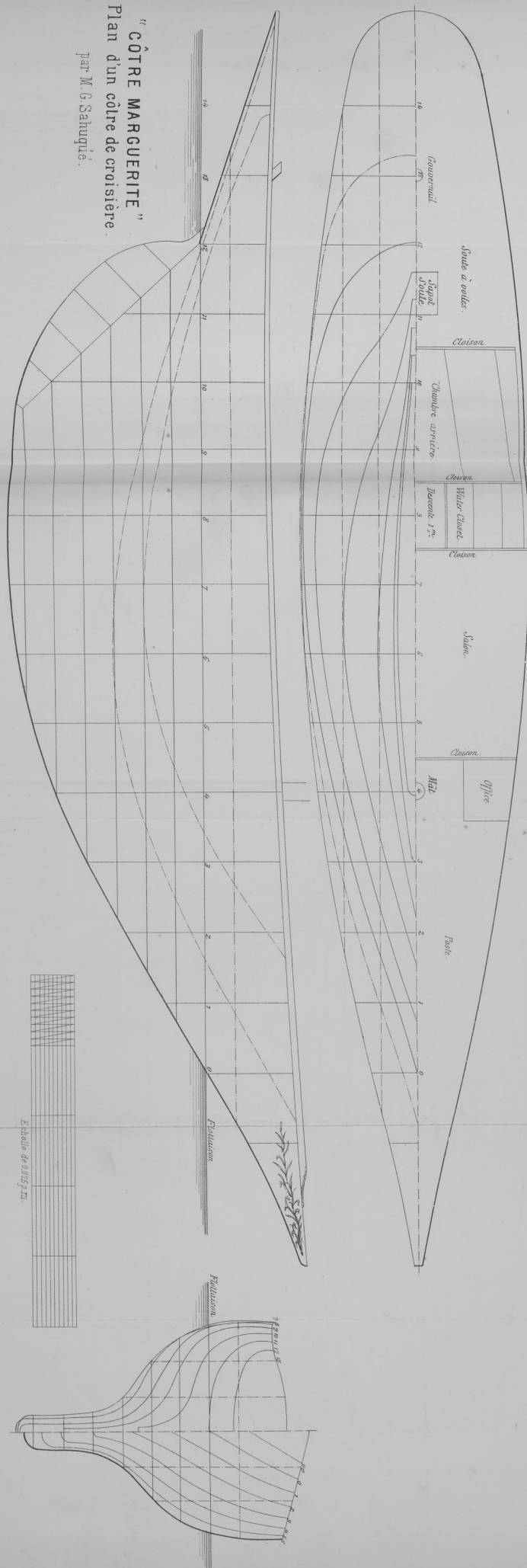
# " S<sup>T</sup> VINCENT "

Plan d'une Chaloupe de Pêche  
pour le port de S<sup>t</sup> Jean de Luz

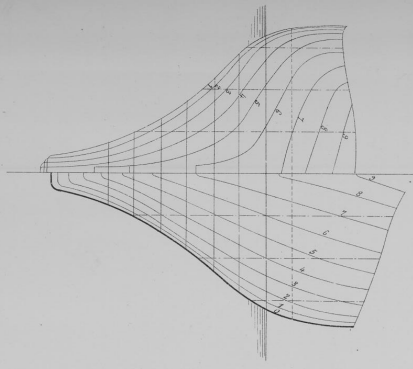
G. Sahuquet à Bordeaux.

Pl. 2





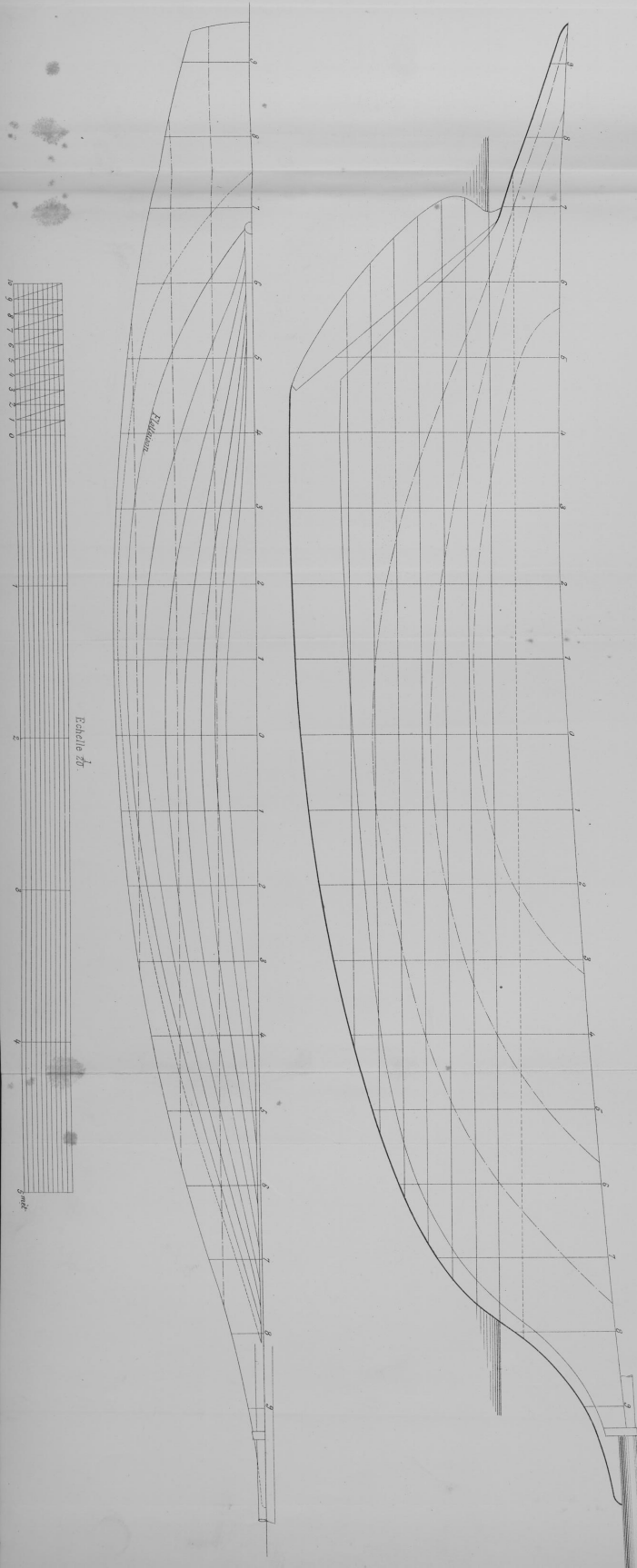
"CÔTE MARGUERITE"  
Plan d'un côtre de croisière.  
par M. G. Sangué.

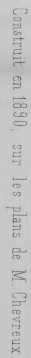


# LUCIOLE I

Vingt tonneaux de Course.  
Dessiné et construit  
par M. Abel Lemarchand.

Plan des formes.



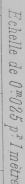


# BETTINA

---

## 20 Tonneaux de course

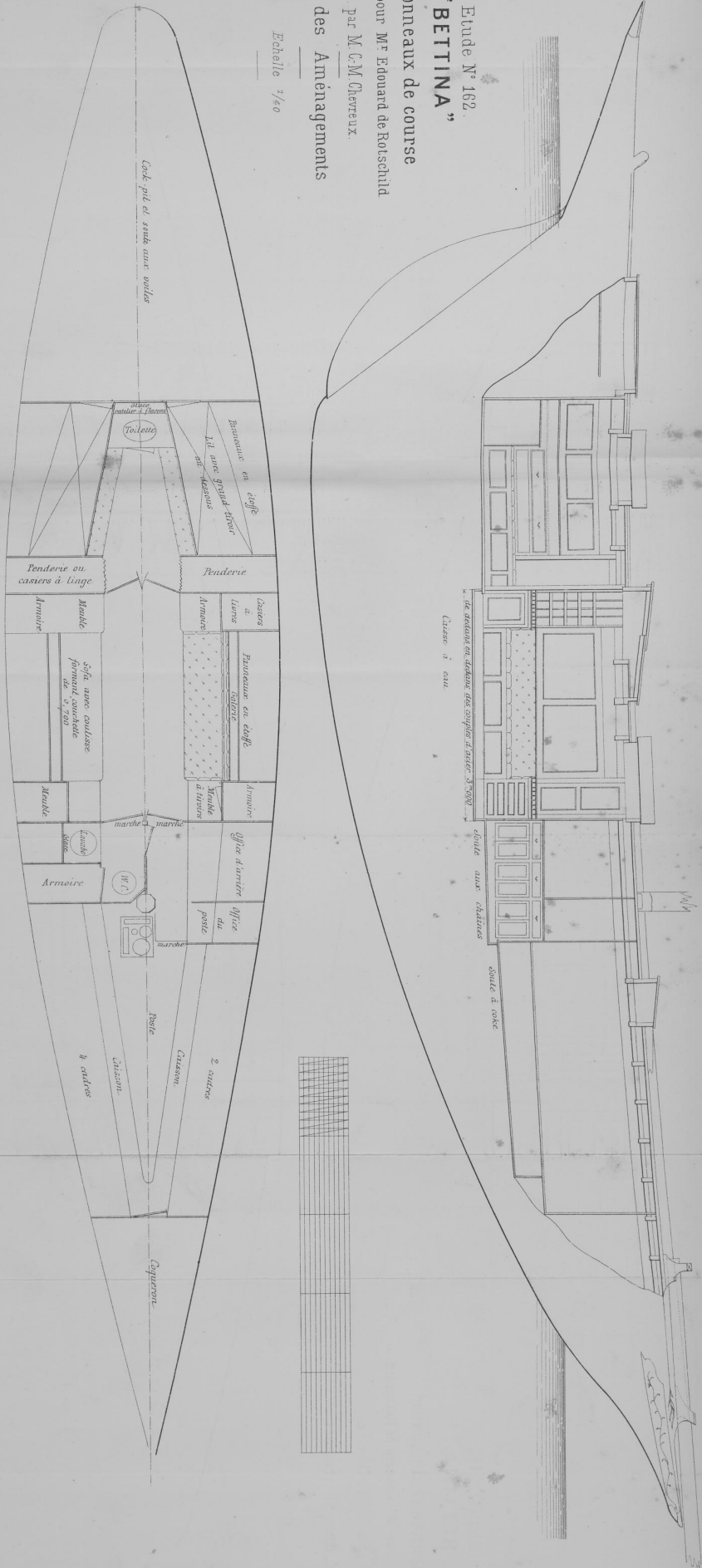
Construit en 1890, sur les plans de M. Chevreux



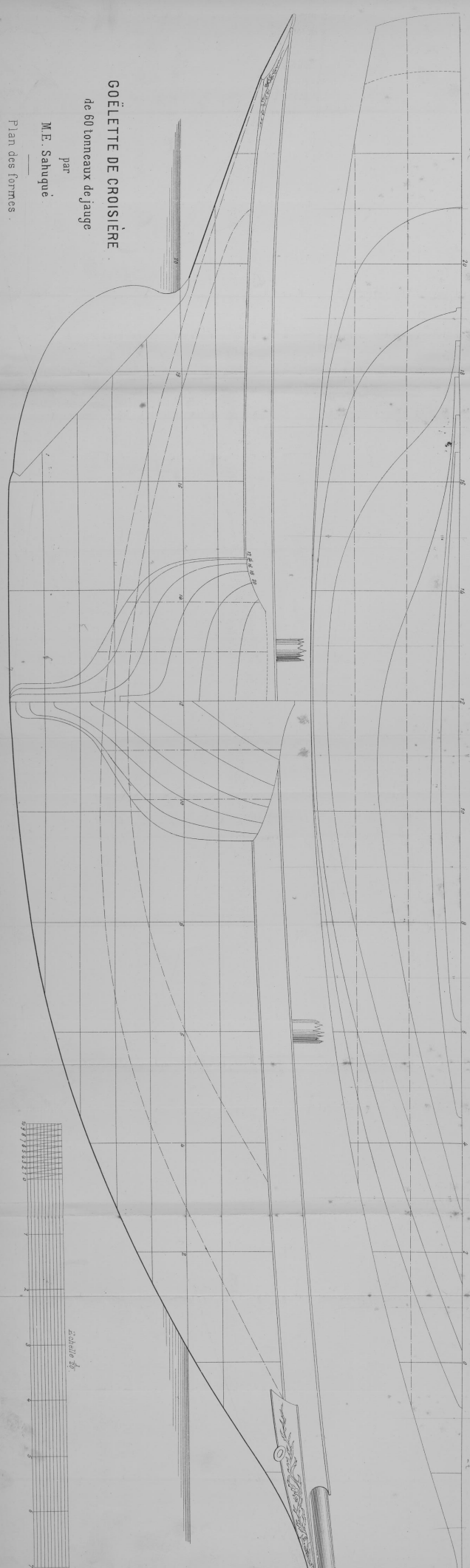


Etude N° 162.  
**"BETTINA"**  
 20 tonneaux de course  
 Composé pour M<sup>r</sup> Edouard de Rothschild  
 par M. C. M. Chertoux.  
 Plan des Aménagements

Echelle 1/40



GOËLETTE DE CROISIÈRE  
de 60 tonneaux de jauge  
par  
M.E. Sahuque  
Plan des formes.



Plans de M<sup>r</sup> Chevreux,

ayant été suivis pour la construction du Yawl

"LA FLÈCHE"



