

Auteur : Exposition universelle. 1900. Paris

Titre : Musée rétrospectif de la classe 98. Brosserie, maroquinerie, tabletterie & vannerie, à l'exposition universelle internationale de 1900, à Paris. Rapport du comité d'installation

Mots-clés : Exposition internationale (1900 ; Paris) -- Brosserie -- Maroquinerie -- Tabletterie -- Vannerie

Description : 1 vol. (34 p.-[6 pl.]) : ill. ; 29 cm

Adresse : [Saint-Cloud] : [Imprimerie Belin frères], [1900]

Cote de l'exemplaire : CNAM-BIB 8 Xae 558

URL permanente : <http://cnum.cnam.fr/redir?8XAE558>

MUSÉE RÉTROSPECTIF
DE LA CLASSE 98

Brosserie, Maroquinerie, Tabletterie et Vannerie.

8° Xae. 89

5733

8° Xae 558

MUSÉE RÉTROSPECTIF

DE LA CLASSE 98

BROSSERIE, MAROQUINERIE, TABLETTERIE & VANNERIE

A L'EXPOSITION UNIVERSELLE INTERNATIONALE
DE 1900, A PARIS



RAPPORT

DU

COMITÉ D'INSTALLATION



781

8° Xae. 89

30 Août 1906

Exposition universelle internationale de 1900

SECTION FRANÇAISE

Commissaire général de l'Exposition :

M. Alfred PICARD

Directeur général adjoint de l'Exploitation, chargé de la Section française :

M. Stéphane DERVILLÉ

Délégué au service général de la Section française :

M. Albert BLONDEL

Délégué au service spécial des Musées centennaux :

M. François CARNOT

Architecte des Musées centennaux :

M. Jacques HERMANT

COMITÉ D'INSTALLATION DE LA CLASSE 98

Bureau.

Président : M. DUPONT (Émile), ✱.

Vice-président : M. QUINTIN (Aimé-Louis), président de la Chambre syndicale de la
tabletterie et de l'éventail.

Rapporteur : M. AMSON (Georges), ✱.

Secrétaire : M. PITET aîné (Charles).

Trésorier : M. GENTY (Louis), président de la Chambre syndicale de la brosserie.

Membres.

MM. BERTON (Henri), vice-président de la Chambre syndicale de la maroquinerie.

BOUDINET (Théodore).

CHALIN (Léon), président de la Chambre syndicale des éditeurs d'images religieuses
et fabricants d'objets de piété.

DEGOY (Alexandre).

GOVERNEUR (Lucien).

HOULET (Eugène).

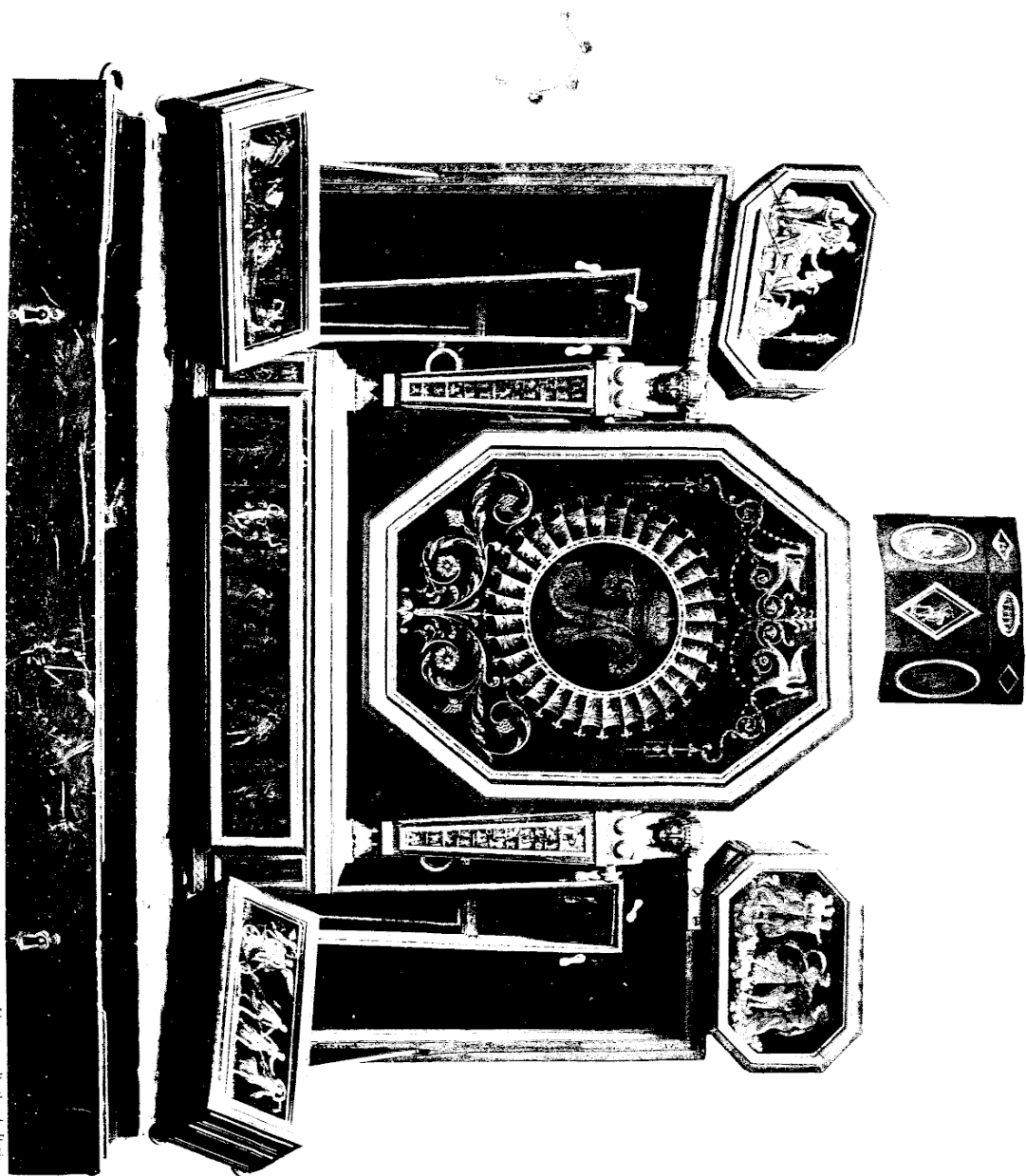
KELLER (Charles).

LELOIR (Georges), vice-président de la Chambre syndicale de la brosserie.

MAUREY-DESCHAMPS (Félix), ✱.

SCHLOSS (Adolphe), ✱.

COLLECTION DE MM BOIN & HENRY



Toilette ayant appartenu à Joseph Bonaparte.

Travail de l'abbetterie ornée de bronzes et de panneaux de verre décoré d'or sur fond d'ivoire.

Phototypie Rolland, Paris



Etuis Louis XVI.
(Collection de M. Bernard Franck.)

INTRODUCTION



Etuis en vernis Martin.
(Collection Bernard Franck.)

ous n'avons pas l'intention d'écrire ici un véritable rapport, mais de conserver en un court résumé, accompagné de reproductions, le souvenir du Musée rétrospectif de la Classe 98, qui fut un des plus importants et des plus intéressants de l'Exposition de 1900.

Les industries attribuées par le Règlement à cette Classe 98 — correspondant à peu près, dans de précédentes expositions, à la Classe des *Industries diverses* — étaient réparties en quatre branches principales, broserie, maroquinerie, tabletterie et vannerie, qui se subdivisaient à

leur tour en une infinité d'autres et comprenaient aussi bien les travaux artistiques en bois, en ivoire, en os, en corne, en nacre, en écaille, en ambre et en corail, que les plumeaux et les pinceaux; les cuirs d'art, les fermoirs, les sacs de voyage, les coffrets, les écrins, comme les pipes, les peignes, les laques, les mosaïques de paille; les bronzes appliqués aux cristaux, aux marbres et jusqu'aux menus objets religieux, les crucifix, les chapelets, les médailles, etc., etc.

L'histoire de cette foule d'industries, si diverses par les matières qu'elles emploient et la façon dont elles les traitent, n'est autre que l'histoire des corporations parisiennes, qui ont fabriqué tous ces menus objets, désignés maintenant dans leur ensemble sous le nom caractéristique d'*Articles de Paris*. On les vendait

autrefois à la Galerie du Palais: plus tard, au dix-huitième siècle, ce genre de commerce se pratiqua surtout dans des sortes de bazars, dont quelques-uns sont restés célèbres, comme le *Petit Dunkerque*, dirigé par l'illustre Granehez, et qui

ont été le point de départ de nos grands magasins actuels.

Aussi le Musée de la Classe 98 réunit-il facilement plus de 1300 objets, appartenant à 38 collectionneurs. Installé à l'esplanade des Invalides, près de la rue de Constantine, il se composait de grandes vitrines octogonales, de style Louis XVI, en acajou orné de bronzes verts, formant un ensemble décoratif complété par d'autres vitrines plus basses.

Dans les séries qui y furent groupées par les soins de la Commission, se trouvaient plusieurs souvenirs historiques présentant un intérêt tout particulier: Un dizain d'ivoire (M. Doistau), aux grains ornés de coquilles, de fleurs de lis d'or et d'H couronnées, et terminé par une croix



Amorçoir en cuir gaufré et ciselé (seizième siècle).
(Collection de M. Doistau.)

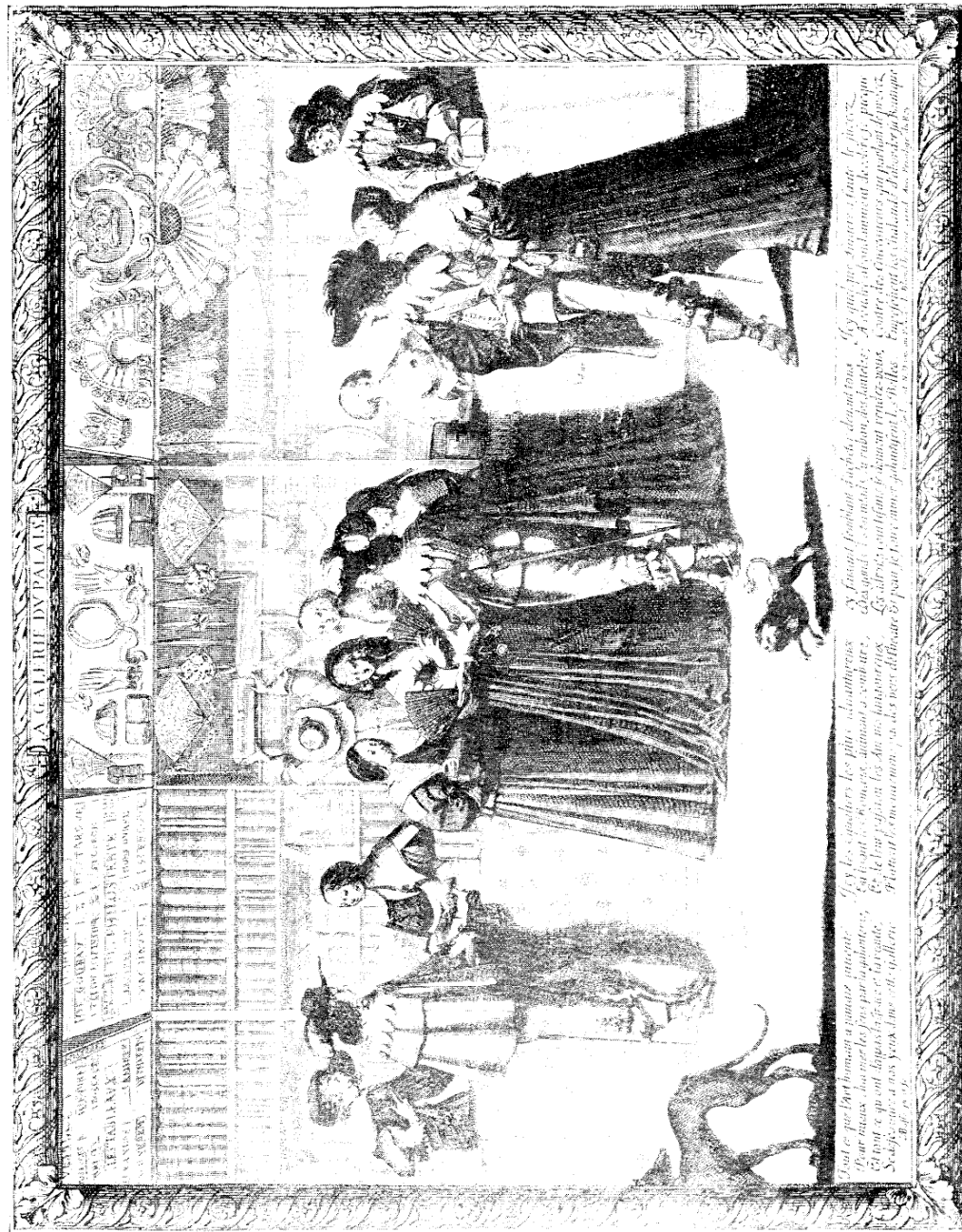
du Saint-Esprit, rappelait la création de l'Ordre du Saint-Esprit par le roi Henri III, pour lequel il avait été vraisemblablement exécuté.

Le baron Arthur de Rothschild avait exposé le superbe coffret de mariage de Louis XV et de Marie Leczinska, en maroquin rouge, doré au petit fer, et portant les écussons de France et de Pologne, chef-d'œuvre sorti des ateliers de Vente, *Fournisseur du Roi pour les Menus plaisirs*. Dans la même collection, on pouvait admirer encore un portefeuille ayant appartenu au duc d'Antin, directeur général des Bâtimens sous Louis XIV, resté célèbre par ses fantaisies fastueuses: un autre portefeuille en forme de mitre, aux armes d'Emile Altieri, devenu pape sous le nom de Clément X (1670-1676), était un beau spécimen de maroquinerie italienne.



Brosse en écaille, médaillon émail, époque Louis XVI.
(Collection de M. V. Klotz.)

Le dix-neuvième siècle n'était pas moins bien représenté à l'Exposition que ses devanciers.

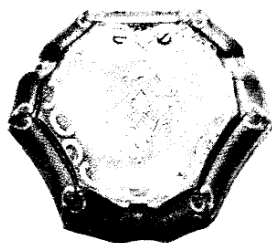


LA GALERIE DU PALAIS, d'après ABRAHAM BOSSÉ.

M^{me} Deviolaine avait prêté le porte-feuille dans lequel le comte Otto, ambas-

sadeur de France à Vienne, rapporta l'acte de mariage de Napoléon et de Marie-Louise.

MM. Boin et Henry montraient un autre souvenir de la famille impériale, une toilette aux initiales de Joseph Bonaparte, précieux travail de tabletterie, ornée de bronzes et de panneaux de verre, décorés d'or sur fond d'aventurine.



Boîte en écaille blonde
piquée d'or
(époque Louis XV).

(Collection de M. Doistau.)

Citons également un curieux service de table, en bois sculpté, destiné aux voyages de la duchesse de Berry, et dont les 29 pièces portent son chiffre; un étui à aiguilles ayant appartenu à la princesse Marie d'Orléans, etc.

Il faudrait aussi parler de la crosse de Jean de Chantol, évêque du Mans au treizième siècle (M. Chappée); des petits bas-reliefs en ivoire, dus au ciseau de Van Bossuit, appartenant à M. Dutilleul, des charmantes sculptures de Bagard, le grand artiste nancéen (1639-1709), dont les œuvres les plus importantes ont été malheureusement détruites pendant la Révolution dans sa ville natale, mais dont l'influence s'est vivement fait sentir autour de lui et nous a valu une foule de petits objets en bois délicatement travaillés.

Le Musée centennal mit encore sous les yeux du public les ivoires rarissimes et les émaux de M. l'abbé Gounelle; les étuis et les bonbonnières, d'un art si délicat, de la Collection de M. Bernard Franck; les brosses et les pineaux de



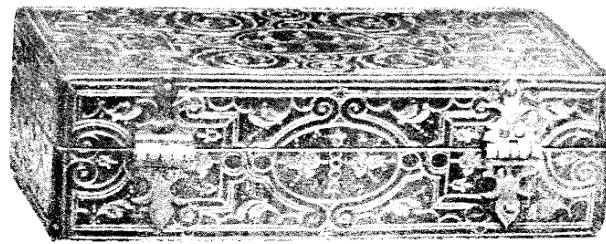
Etuis et boîte à mouches (dix-huitième siècle).

(Collection de M. Bernard Franck.)

M. Victor Klotz: les almanachs aux reliures charmantes de fantaisie, prêtés par M. de Savigny de Moncorps; la collection si variée de M. Henry D'Allemagne; la série de croix de corsage, portées autrefois dans les différentes provinces de France, appartenant à M^{me} la baronne Thénard, etc.

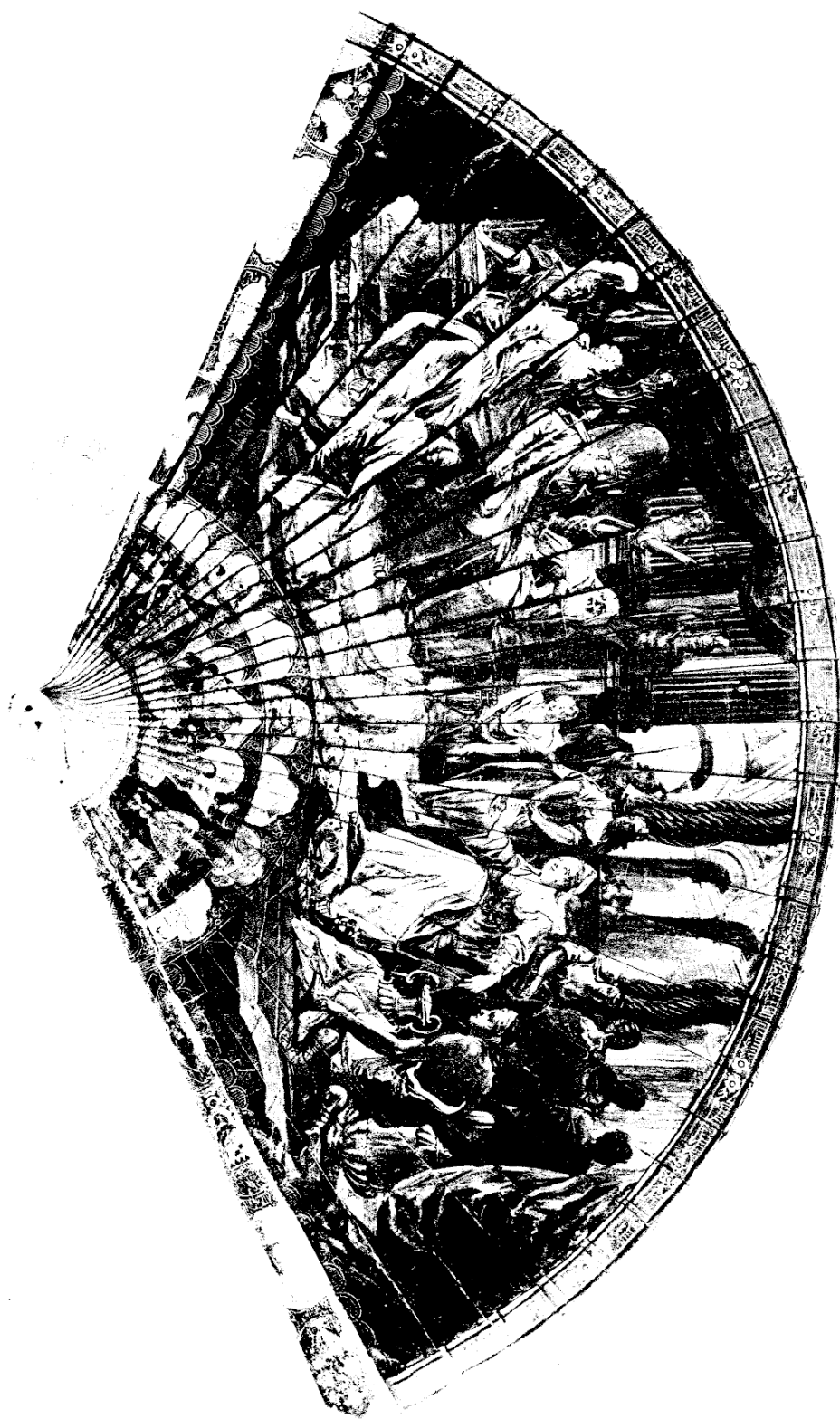
Il est vraiment incompréhensible qu'une semblable réunion d'objets, présentant autant d'attrait et une si grande variété, n'ait pas pu, dans l'espace de cinq années, inspirer quelques lignes aux trois rapporteurs qui avaient accepté successivement la mission de les écrire, tandis qu'une foule de Classes, d'un intérêt beaucoup moindre, ont répondu avec empressement à l'appel de M. le Président Dervillé.

H. S.



Petit coffret, cuir doré au petit fer (seizième siècle).
Collection de M. Doistau.

COLLECTION DE M. PAUL DELESTRE



Solomon et la Reine de Sabu
Éventail en ivoire Martin (XVIII^e siècle).

Phototypie Fontaine, Paris



Etuis en vernis Martin.
(Collection de M. Bernard Franck.)

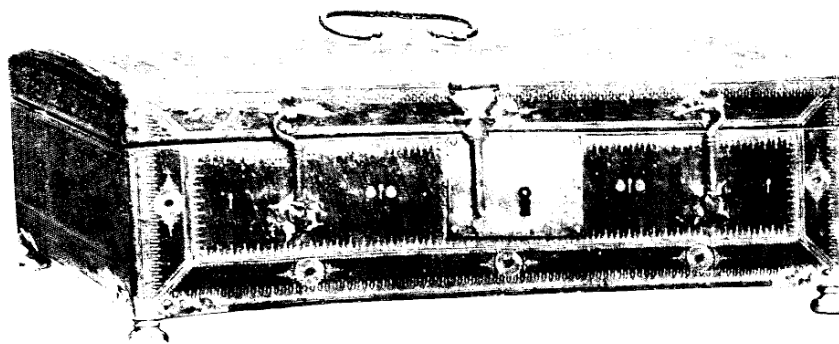
LISTE DES EXPOSANTS

M. HENRY D'ALLEMAGNE. — M. D'Allemagne n'avait pas exposé moins de cent



Boîte pour missel minuscule,
cuir noir ciselé fin du quinzième siècle.
(Collection D'Allemagne.)

cinquante objets de tabletterie, présentant la plus grande variété, soit par leur destination, soit par leur forme. Nous citerons, notamment, toute une série de coffrets depuis les cassettes du seizième siècle, en ébène, garnies de pentures de cuivre, jusqu'aux boîtes à gants, en citronnier, cloutées d'acier poli, du temps de Louis-Philippe. Nous remarquerons également ces boîtes en carton de l'époque Louis XVI, ornées d'applications en papier découpé et dont



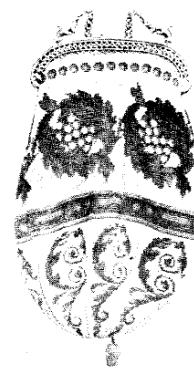
Cassette en cuir rouge doré au petit fer, travail français, fin du dix-septième siècle.
(Collection de M. Henry D'Allemagne.)

la fabrication constituait le passe-temps des grandes dames du dix-huitième siècle.



Bourse en perles.
(Collection Amson.)

Nous ne pouvons que signaler en passant les étuis de toutes formes en paille ou en galuchat, les aumônières en cuir et en soie, les plaquettes en ivoire et en cuivre, les bonbonnières en bois et en écaille, les étuis à ouvrage et enfin une amusante série de flacons contenus dans des étuis en maroquin rouge, imitant à s'y méprendre une reliure dorée au petit fer.



Bourse en perles.
(Collection Amson.)

M^{me} GEORGES AMSON. — Collection de cent dix objets; bourse brodée aux armes du maréchal d'Huxelles, série

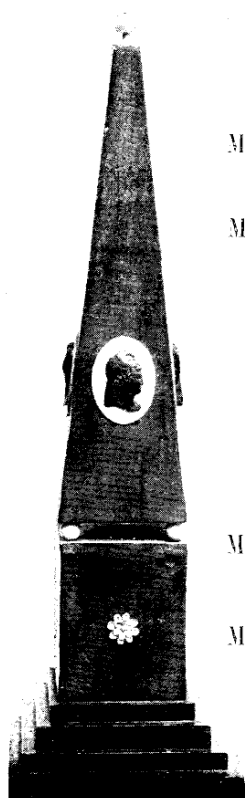
de bourses à perles d'acier; sacs en filet; porte-monnaie, époque 1830; brosse avec portraits émaillés (Louis XV), d'autres en faïence de Rouen et porcelaine de Chantilly; peignes de chignon époque Empire et divers objets de tabletterie.

M. HENRY ARDANT, à Limoges. — Croix en argent du dix-huitième siècle, émaux à sujets religieux, série de breloques.

M. EMILE ARTUS. — Trente-sept objets : bonbonnières écaille, étuis dix-huitième siècle : Souvenirs, vernis Martin et ivoire, époque Louis XVI; carnets de bal (Restauration); baiser de paix, reliquaires et statuette bronze (seizième et dix-huitième siècles).

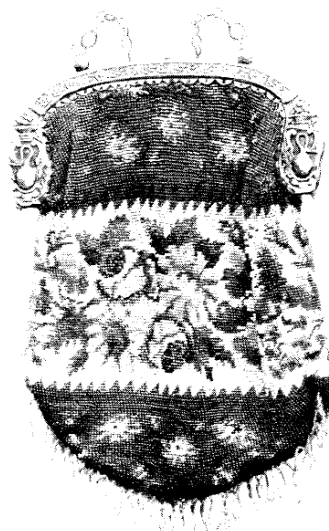
M. FERDINAND BARJOT. — Coffre en bois sculpté (quinzième siècle).

M. BERGER AUBERT, à Limoges. — Chapelet de pénitent, grains en bois, monture en argent, croix et reliquaires argent, émaux de Limoges.



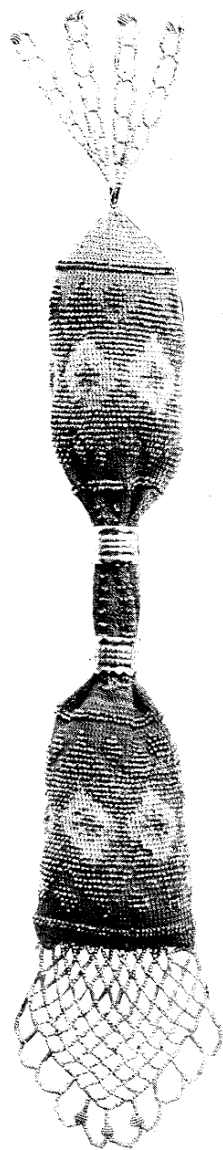
Obélisque en tabletterie, bois de rose ivoire, et ébène époque de la Révolution.
(Collection de M. F. Carnot.)

M. L. BERTIN. — Deux



Bourse en perles époque de la Restauration.
(Collection Amson.)

machines pour l'ancienne fabrication des bourses au crochet.



Bourse en perles
à coulants d'acier
(époque Louis-Philippe).
(Collection Amson.)

M^{lle} BIDON, Lyon. — Christ en ivoire, 81 centimètres de hauteur. Beau travail du seizième siècle.

M^{me} BILHAUD-DUROUYET. — Deux bonbonnières, écaille et ivoire, coffret-nécessaire et poche à papiers, en soie rouge, brodée argent.

MM. G. BOIN et HENRY. — Toilette composée de neuf pièces, ayant appartenu à Joseph Bonaparte. Travail de tabletterie ornée de bronze, avec panneaux de verre décorés d'or sur fond d'aventurine.



Aumônière (époque de la Restauration).
(Collection Amson.)

M^{lle} B. BRUNSWICK. — Boîtes en mosaïque de paille; tabatières cuir repoussé et coco sculpté, étuis ivoire, etc.

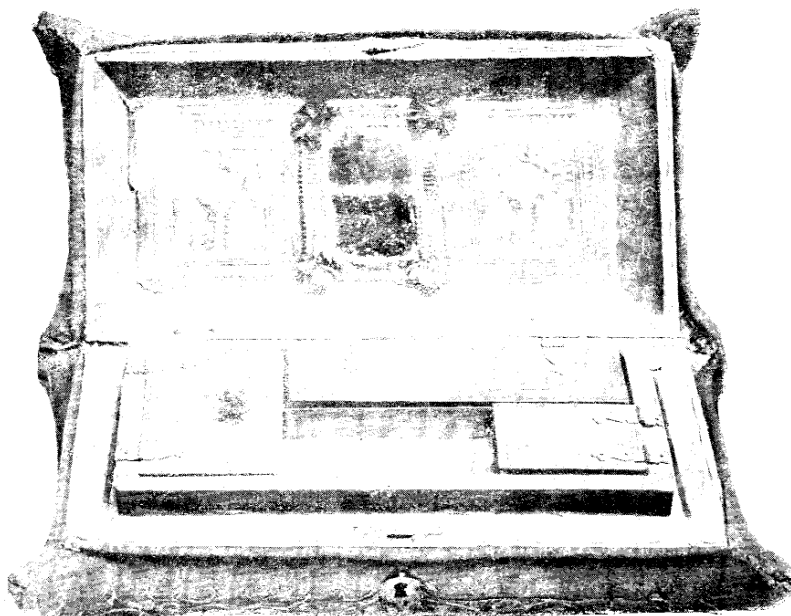
M. CARRIÈRE. — Étui à aiguilles en écaille blonde avec appliques d'or, ayant appartenu à la Princesse Marie d'Orléans, fille de Louis-Philippe; étui à aiguilles nacre, coffrets et tabatières émaillés, monture cuivre.

M. A. CARTIER. — Boîte carrée, époque Louis XV, en nacre incrustée de matières précieuses, monture en or, bec en diamants et roses, peinte à la gouache (1786). Boîte carrée ornée d'une scène acrostatique; monture, écaille et or. — Boîte ronde en vernis Martin, avec sujet bergerade.

M^{me} CHALIN. — Chapelets, jayet et corail; étui dit treizain en argent ciselé, contenant treize deniers de mariage (dix-huitième siècle); aumônières, etc.

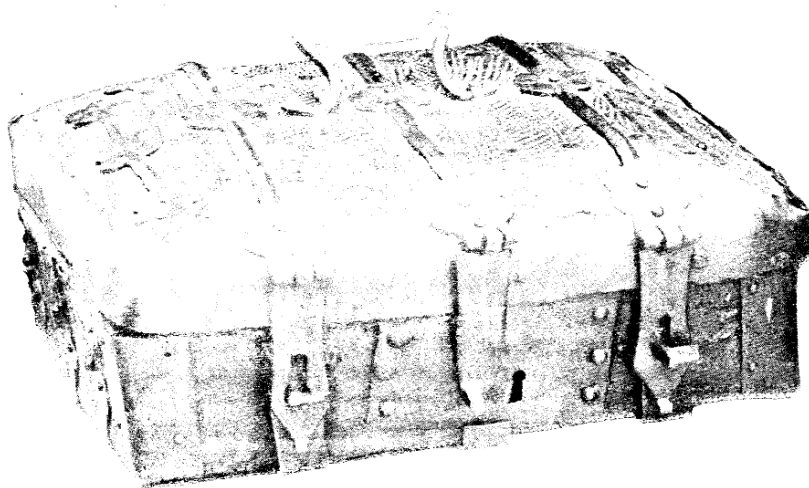
M. L. CHALIN, Président de la Chambre syndicale des Editeurs d'images religieuses et Fabricants d'objets de piété. — Série de croix et crucifix en cuivre

incrusté de bois: médaillons de bronze à sujets religieux: collection de



Nécessaire à ouvrage formant pelote seizième siècle.
Collection de M. Henry-René D'Allemagne.

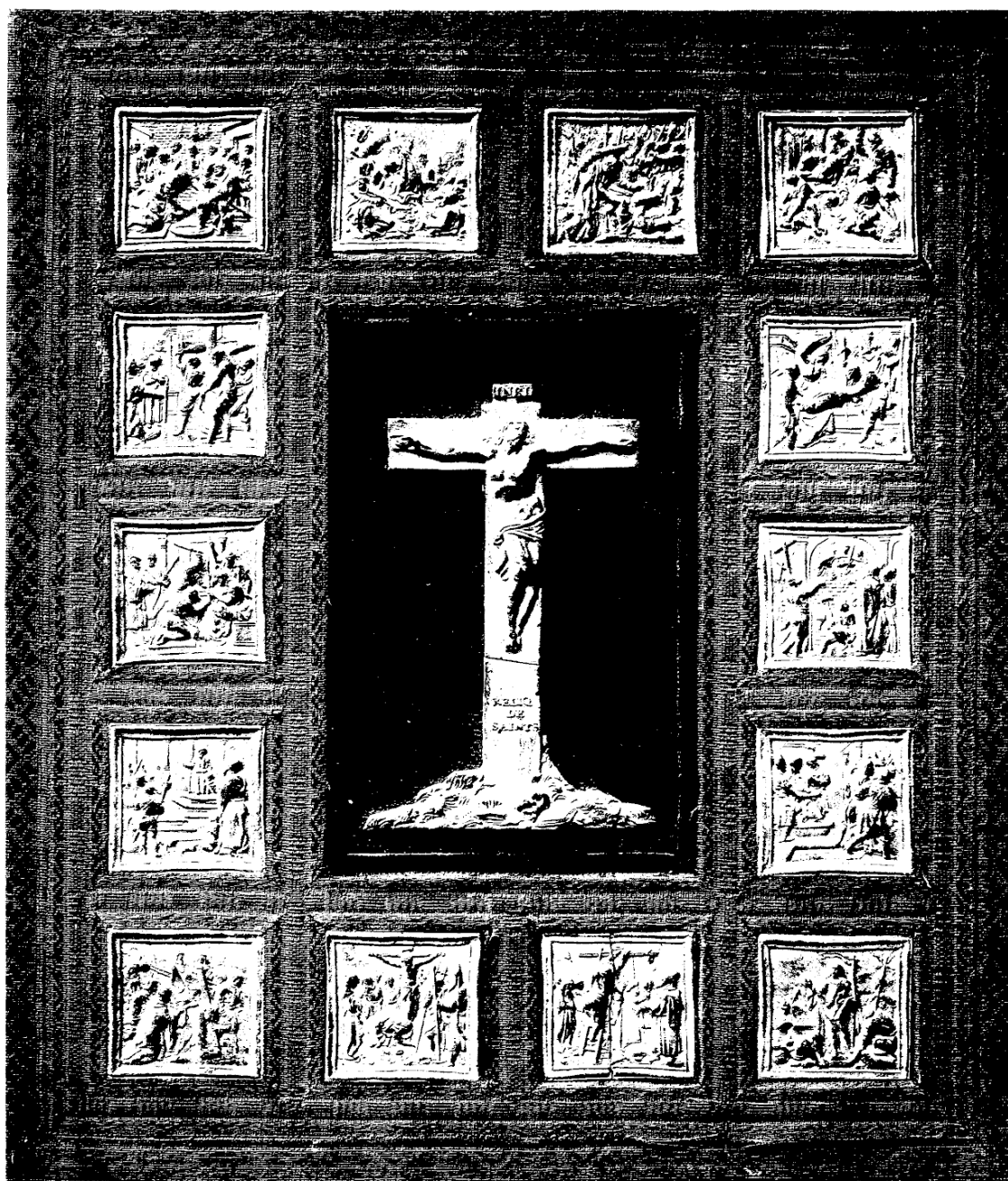
médailles religieuses: breloques argent (dix-huitième siècle) et bénitiers.
M^{me} la comtesse CHANDON DE BRIAILLES. — Remarquable série de quarante et



Boîte à missel, cuir noir ciselé garni de frettes en fer.
Travail français, fin du quinzième siècle.
Collection de M. Henry-René D'Allemagne.

un coffrets et boîtes à jeu, allant depuis le quinzième siècle, avec les coffrets

COLLECTION DE M. HENRY D'ALLEMAGNE

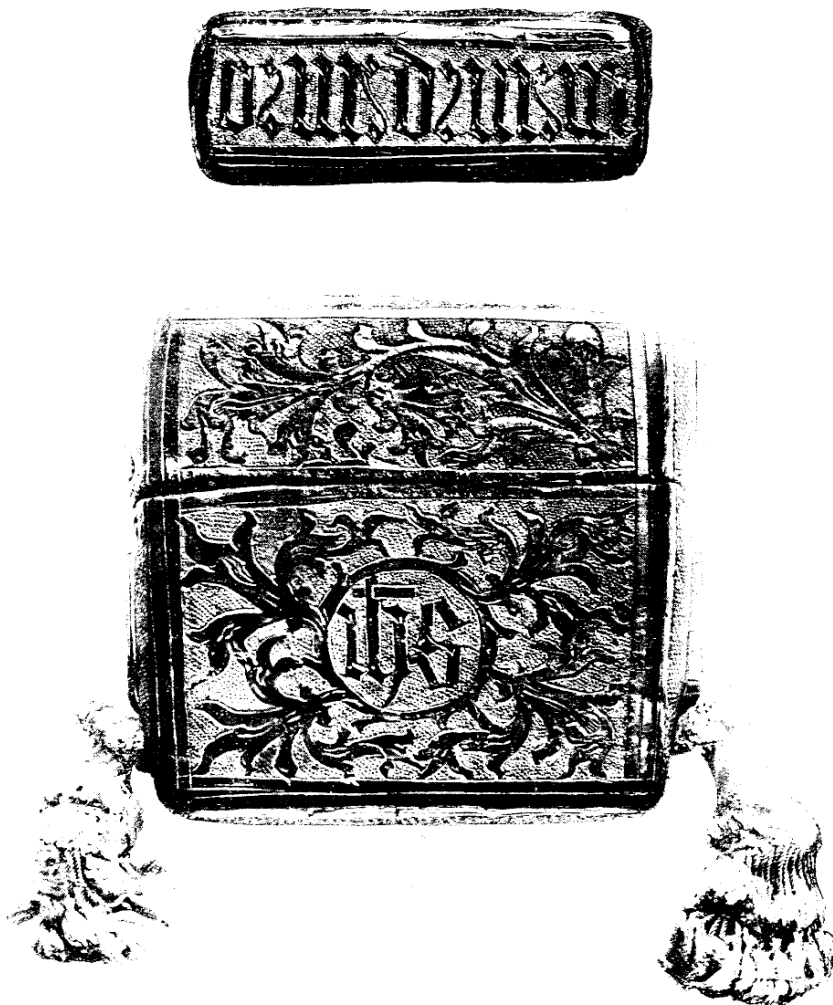


Phototypie Rothschild, Paris

Couverture d'Évangélique, ornée de plaques de terre cuite.
(XVIII^e siècle).

en fer ajouré, jusqu'aux dix-septième et dix-huitième siècles, représentés par des objets ornés de nacre, d'écaille et d'ivoire.

Nous citerons notamment un beau coffret en bois à médaillon en relief, de l'époque de Henri II, un autre avec incrustation de nacre, orné de dessins

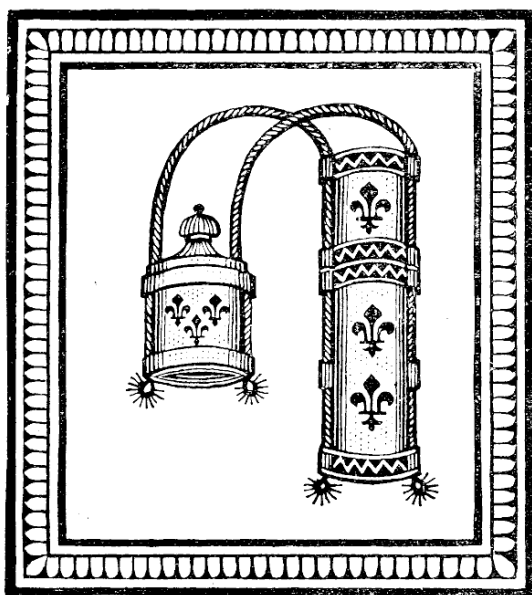


Etui à livre religieux, cuir ciselé (quinzième siècle.)

Collection de M. Doistau.

dans le genre de Boulle, un troisième en bois, de Bagard de Nancy; une petite boîte en écaille blonde avec incrustation d'or, etc.

M^{me} CHAPPÉE. — Objets religieux, parmi lesquels une crosse du treizième siècle ayant appartenu à Jean de Chanloï, évêque du Mans (1291), une croix



Marque de marchand gainier.

(D'après une estampe de la Bibliothèque nationale.)

coffret-nécessaire à ouvrage et bonbonnière en mosaïque de paille (dix-huitième siècle); collection de bourses à anneaux (commencement du dix-neuvième siècle).

M. B. DAVIS. — Coffret marqueterie, époque Louis XVI; coffret en forme de livre, dorure au petit fer, époque Louis XIV.

M. P. DELESTRE. — Éventail en vernis Martin, représentant Salomon et la reine de Saba et de l'autre côté une marine, genre Vernet (dix-huitième siècle). Petit nécessaire en argent, à forme de poisson; bonbonnière bois sculpté avec armoiries (seizième siècle); etc.

M^{me} DEVIOLAINE. — Portefeuille en maroquin rouge, ayant appartenu au comte Otto, ambassadeur de France en Autriche en 1810, et dans lequel ce diplomate a rapporté, de Vienne à Paris, l'acte de mariage de Napoléon et de l'impératrice Marie-Louise.

reliquaire en cuivre doré (quinzième siècle); une châsse émaillée du quatorzième siècle; une pyxide et des encensoirs du treizième siècle, etc.

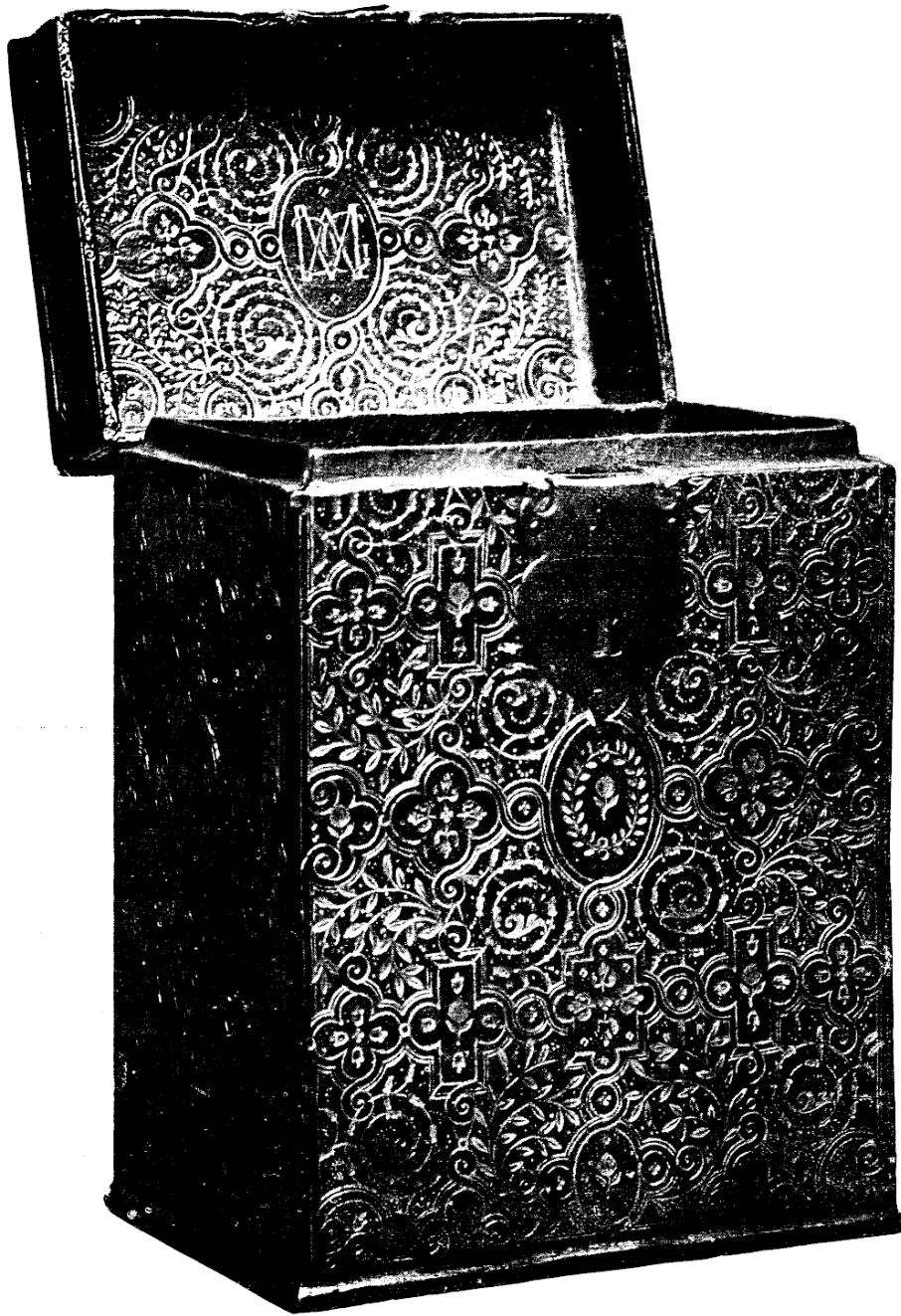
M. EDGAR COURTOIS. — Nécessaire et boîte à ouvrage, époque Empire, bourse à coulants d'acier.

M. PAUL DABLIN. — Pipe en bois ornée de sculptures représentant une scène des massacres de Nantes par Carrier; peignes et brosses des dix-septième et dix-huitième siècles; tabatières du dix-huitième siècle;



Dizain d'ivoire incrusté d'or, avec les emblèmes de l'ordre du St-Esprit.
(Seizième siècle.)
Collection de M. Doistan.)

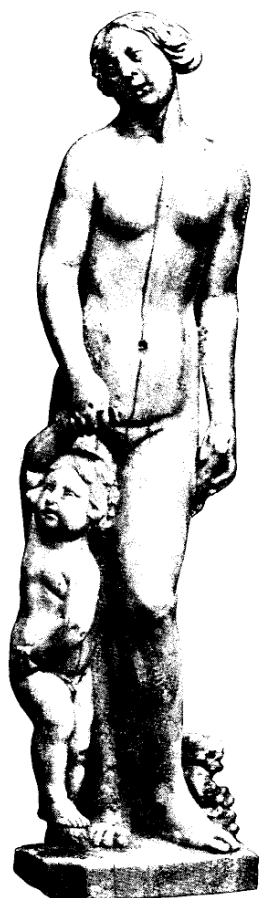
M. DOISTAU. — Quarante-trois pièces : boîtes, étuis, coffrets, maroquineries



Coffret à livre, cuir doré au petit fer (seizième siècle).
Collection de M. Doistau.

diverses, parmi lesquels nous citerons : dizain ivoire incrusté d'or, avec le

chiffre de Henri III, fondateur de l'ordre du Saint-Esprit dont les emblèmes sont reproduits sur la croix et les grains. Statuette ivoire, Vénus et l'Amour, travail français du seizième siècle; microscope dans sa gaine, avec la signature de *Lebas*, aux *Galeries du Louvre* (époque Louis XV).



Vénus et l'Amour, statuette ivoire (travail français, seizième siècle). (Collection de M. Doistan.)

Étui à livre religieux, époque gothique; pulvérisateur en cuivre ciselé (seizième siècle). Très beau coffret à livre, doré au petit fer avec les initiales A. C. C. M. (seizième siècle); bague en cuir doré au petit fer, même époque.

Quatorze bourses et douze petits sacs, commencement du dix-neuvième siècle.



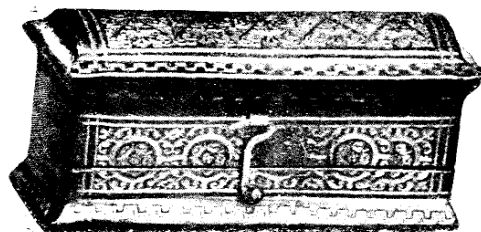
Gourde en vernis Martin. (Collection de M. Doistan.)

M^{lle} DREUX. — Boîte à ouvrage, en bois de citronnier, avec ornements d'acier bruni (époque de la Restauration).

M. DUTILLEUL. — Onze bas-reliefs en ivoire de petite dimension, sculptés par Van Bossuit (1635-1692); sujets : Cléopâtre, Lucrèce, l'Enlèvement des Sabines, David, Judith, Loth et ses filles, Adam et Ève, le Baptême du Christ, le Christ en croix, sainte Madeleine et saint Jérôme.

M. ESNAULT-PELTERIE. — Seize pièces buis et ivoire sculpté, parmi lesquelles, six râpes à tabac (époque Louis XV); jeu de bouillotte incrusté de nacre et d'ivoire (Louis XIV); affiquets en buis, de l'époque Louis XIII.

M^{lle} EUDEL. — Bourse brodée pour un archevêque de Reims (1720); chausse-pied avec sujet grotesque (dix-septième siècle); peigne en argent doré (dix-huitième siècle).



Bague (seizième siècle). (Collection de M. Doistan.)

COLLECTION DE M^{ME} ALFRED HEYMANN

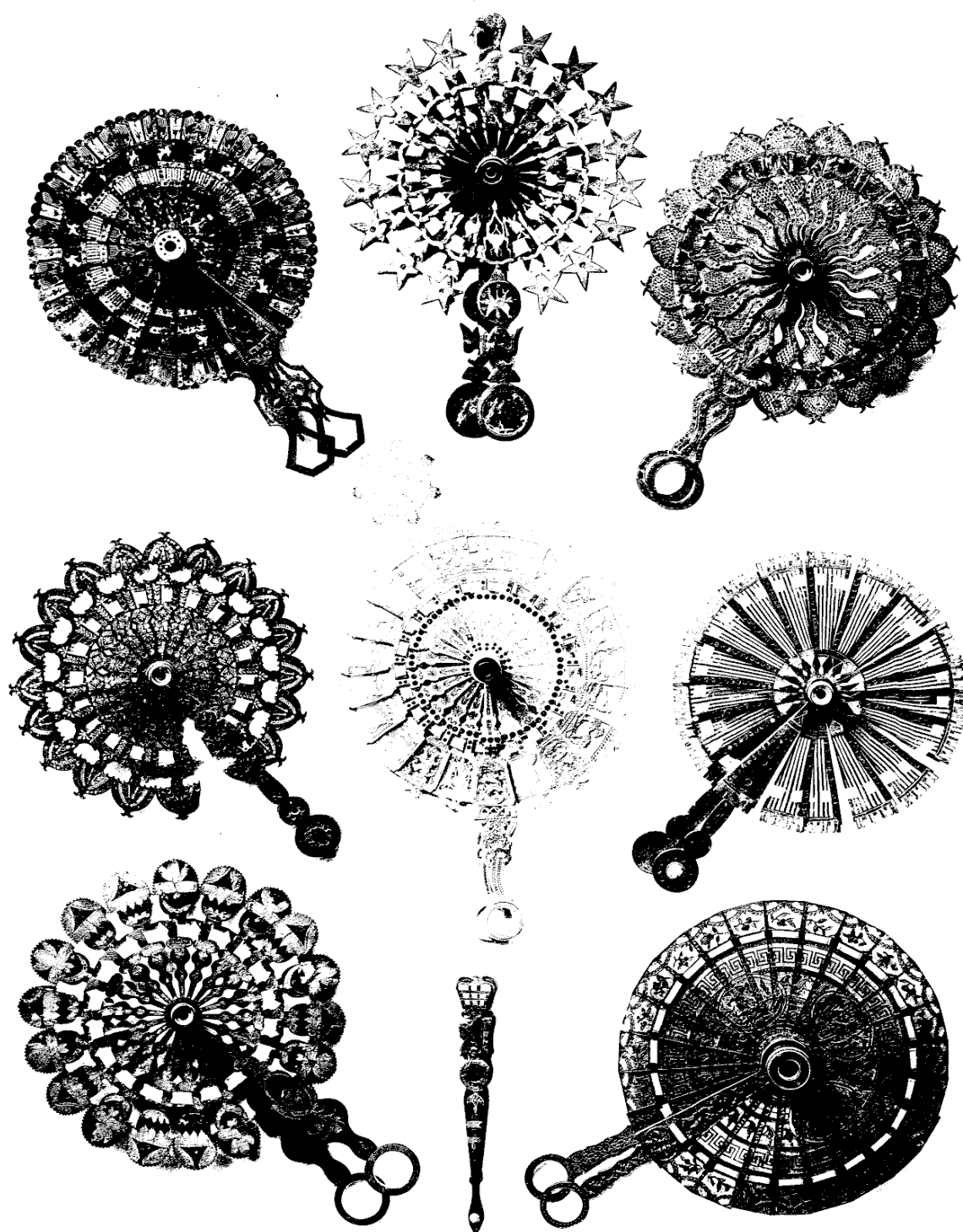


Illustration: P. L. L. L. L.

*Eventails-écrans avec lorgnette au centre.
Époque du Consulat.*

M^{me} PAUL EUDEL. — Boîte ronde en mosaïque de paille, travail d'Auvergne (dix-huitième siècle); boîte à poudrer, argent, époque Louis XVI; gobelet Empire dans sa gaine en maroquin rouge.



Étuis et bonbonnières (dix-huitième siècle).
(Collection de M. Bernard Franck.)

M^{me} FANOST. — Deux émaux à sujets religieux : *Ecce homo*, *Mater dolorosa*, travail français de la Renaissance.

M. BERNARD FRANCK. — Une remarquable collection de cinquante-huit coffrets, boîtes, bonbonnières, souvenirs, étuis, etc., parmi lesquels :

Coffret de toilette rectangulaire, Louis XV, en vernis Martin, représentant deux bergères et une brebis dans un paysage.

Deux boîtes à poudre Louis XV, en vernis Martin, ornées de

naere et décorées de bouquets et de guirlandes de fleurs.

Boîte Louis XVI ronde, en poudre d'écaille lilas foncé, dessin grisaille,



Vignette-adresse du magasin du Petit Dunkerque
(époque Louis XVI).

avec miniature de Gault, représentant le Triomphe de Vénus, cadre or ciselé.

Boîte ronde Louis XVI, écaïlle brune : dessus médaillon, portrait du comte de Laulanhier, maire de Colmar; dessous, le portrait de son père, président à mortier au Parlement d'Alsace.



Etui à ciseaux
(dix-huitième
siècle).
(Collection de
M. Bernard
Franck.)

Boîte ronde Louis XVI, poudre écaïlle grenat foncé, dessus portrait de femme, autour devise incrustée d'or ... « *Ouvrez, satisfaites votre nez, qui m'a donné son amitié, de moi ne peut se passer* ».



Dessus de bonbonnière
(dix-huitième siècle).
(Collection de M. Bernard
Franck.)

Boîte ronde époque de la Révolution, écaïlle brune cerclée d'or, avec un personnage assis sur un tambour et tenant un triangle (allégorie de la Liberté).

Boîte ronde Louis XVI, en vernis Martin cerise, et miniature représentant un portrait de femme.

Boîte Louis XVI, en vernis sanguine brune. Monture or gravé, avec brillants et rubis ; dessus et dessous, Amours ; autour, guirlandes de fleurs.



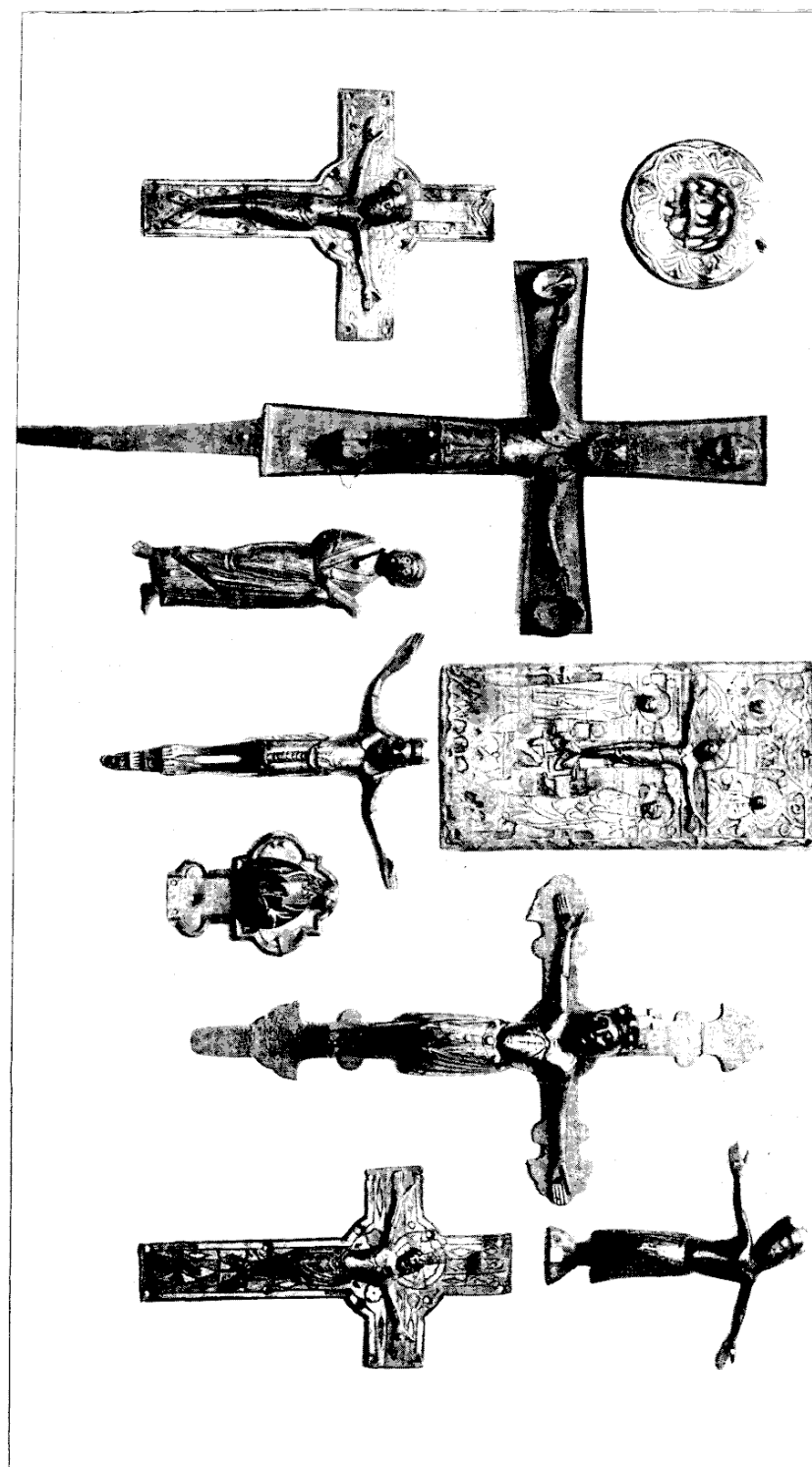
Coffret ivoire décoré de marqueterie
travail vénitien, quatorzième siècle).
(Collection de M. l'abbé Gounelle.)

Boîte ronde Louis XVI, en écaïlle brune; dessus, portrait de femme en costume de Diane, caressant un chien.

Etui Louis XVI, renfermant un crayon et un porte-plume, garniture or, les clous indiquant la mesure de l'époque.

Autre étui de la même époque, en vernis Martin noir, avec incrustations de nacre.

Deux étuis Louis XVI, l'un en vernis Martin à fond gris, le dessous ouvrant pour le dé; l'autre en vernis Martin rouge, tous les deux avec sujets de Van Loo.



ÉMAUX LAMOT-SENS ET BILLYANS
(Collection de M. l'abbé Guannelle.)

Autre étui en vernis Martin fond rouge, avec sujets genre Watteau : Pierrots.

M. l'ABBÉ GOUNELLE. — Collection d'émaux et d'ivoires religieux de l'époque romane et du Moyen-Age (1).

Cette série de cent vingt-quatre objets renfermait des pièces d'une grande rareté, dont il existe bien peu d'exemplaires dans nos musées, notamment : parmi les ivoires, un Christ du dixième siècle, un tau sculpté, deux volutes de crosse (au milieu de l'une d'elles est l'agneau sacré), un pommeau de bâton de chantre en forme de main serrant une boule. Si nous ne pouvons énumérer tous ces objets, du moins, citons encore du côté des ivoires, un baiser de paix avec la scène de l'Annonciation, un très beau dyptique du treizième siècle avec la Mise en Croix et la Descente de Croix, un miroir du quinzième siècle avec un médaillon représentant l'Adoration des Mages, un coffret vénitien en ivoire décoré de marqueterie, du quatorzième siècle.

Parmi les émaux un crucifix, de travail rhénan, une très belle custode, des appliques de châsse, etc., en émaux de Limoges.

M^{lle} GUENOT. — Bureau à cylindre de David, commode et coffret en marqueterie, époque Louis XV et Louis XVI; étui en ivoire sculpté.

M. L. HALLOPEAU. — Six objets dont un bois d'arquebuse en tabletterie (seizième siècle).

M. R. HEILBRONNER. — Collection de cinquante pipes. Grande pipe en ivoire sculpté, représentant une tête de femme; pipe en bois d'ébène avec

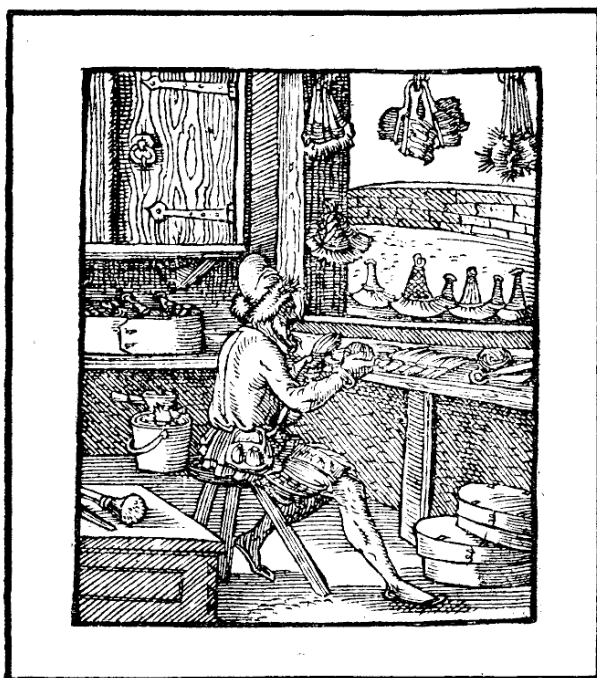


Ecce homo
Statuette ivoire (seizième siècle).
(Collection de M. H. Sarriaux.)

(1) M. l'abbé Gounelle a, depuis l'Exposition, légué sa superbe série au séminaire d'Auteuil qui en est actuellement dépositaire.

Gambrinus couronné; pipe en bois sculpté, Napoléon I^{er} assis, la tête formant cou-

vercle; pipe en porcelaine, tête de Cent-Garde; etc.



Le Brossier (seizième siècle).

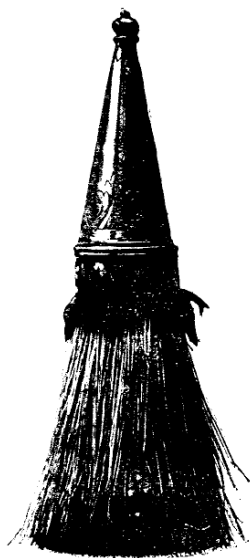
(D'après une estampe de la Collection de M. Hartmann.)

M. L. HELFT. — Vingt-sept objets, bourses, coffrets et boîtes dont un coffret cuir doré au petit fer, aux armes de France et de Navarre, époque Louis XV; des peignes et divers objets, parmi lesquels un échiquier paille, ayant appartenu à Alfred de Musset, époque Louis XVI; un peigne en or et perles fines ayant appartenu à l'Impératrice Joséphine.

Boîte à manchons, marque-

terie Louis XVI; une trousse satin piqué et brodé, garnie acier et or, avec fermoir en or, de la même époque.

M^{me} HELFT. — Service de toilette et de voyage, ayant appartenu à Marie-Anne d'Autriche, reine de Portugal, travail de l'époque Louis XIII, finement ciselé, gravé et doré. Ce service se compose d'une aiguière en forme de casque avec bassin oblong, deux coffrets à bijoux, deux flambeaux, un gobelet, une brosse, un miroir monté à chevalet, etc., le tout renfermé dans une gaine armoriée de l'époque.



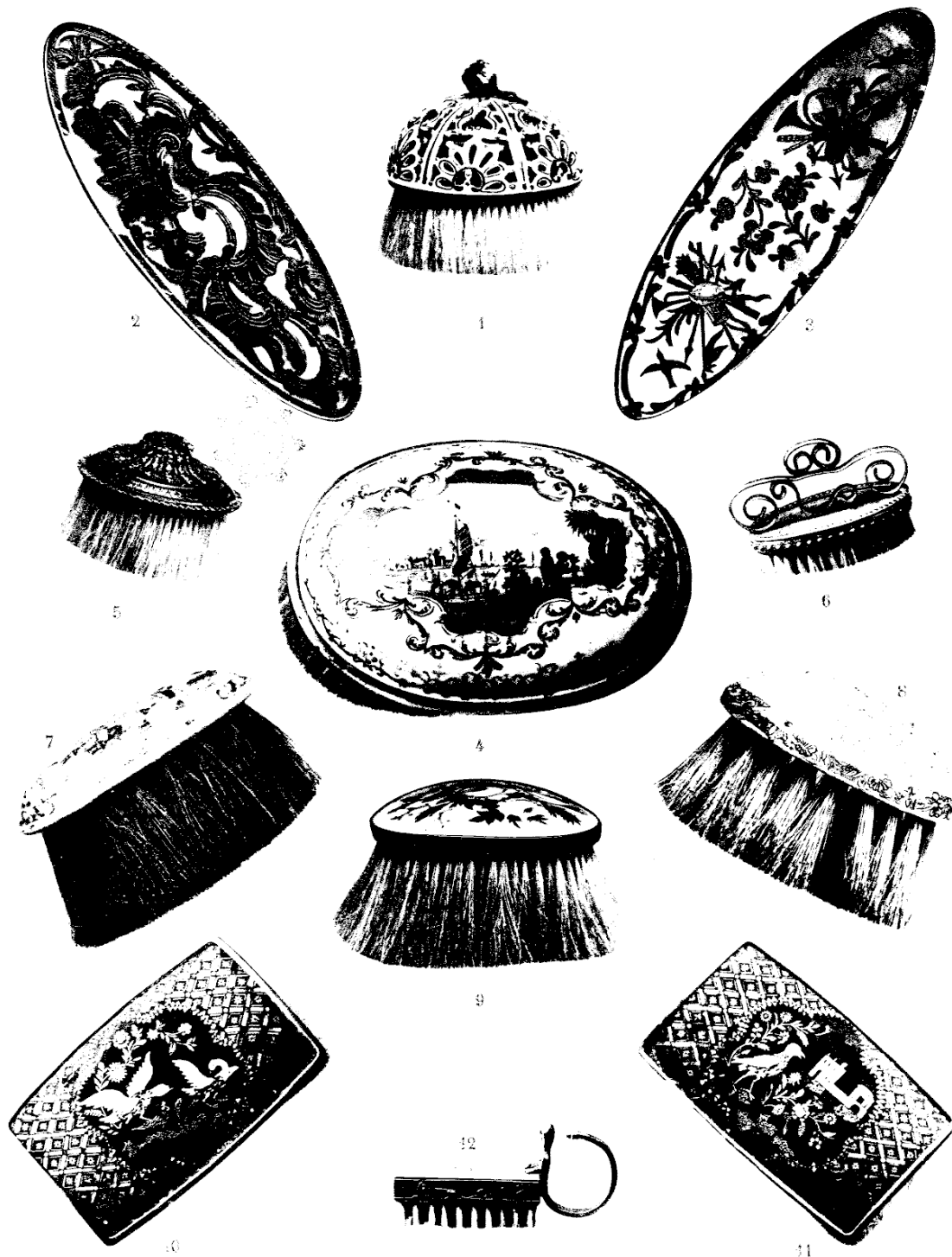
Pinceau avec manche en cuivre doré et gravé (dix-huitième siècle).
(Coll. de M. V. Klotz.)

M. VICTOR KLOTZ. — Collection de



Pinceau avec manche en porcelaine de Saxe (dix-huitième siècle).
(Coll. de M. V. Klotz.)

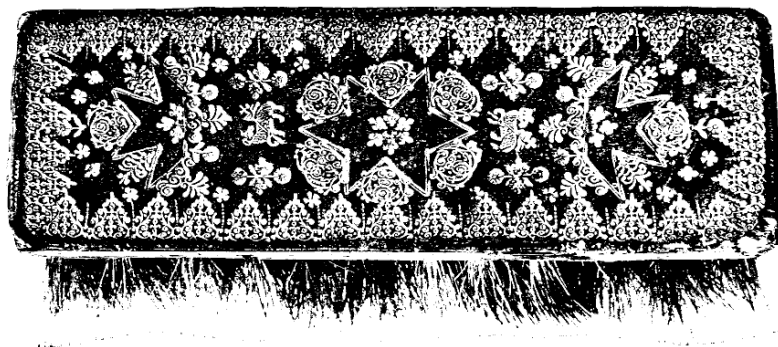
COLLECTION DE M. VICTOR KLOTZ



*Brosses en porcelaine de Saxe, burgau, nacre incrustée, bronze ciselé, etc.
(XVIII^e siècle).*

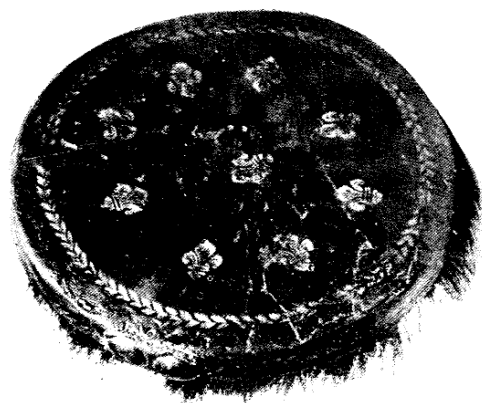
Plastique Bonnamy Paris

brosses de toilette, les unes en porcelaine de Saxe décorées d'Amours et de



Brosse, dessus de cuir doré au petit fer (dix-huitième siècle).
(Collection de M. Victor Klotz.)

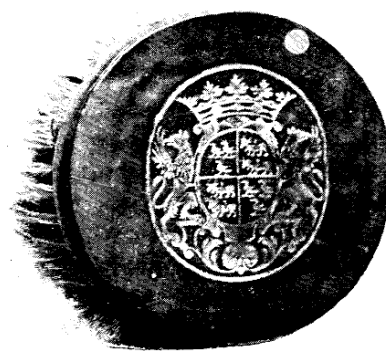
fleurs polychromes, ou en faïence de Delft, ornées de paysages et de marines en camaïeu bleu et bordure d'ornements en bleu et rouge; d'autres en argent repoussé, en laque, en nacre incrustée de trophées et d'ornements rocaille.



Brosse, dessus de cuir doré au petit fer
(dix-huitième siècle).
(Collection de M. Victor Klotz.)

miniature en camaïeu rose sur fond brun dans un médaillon (fin du dix-huitième siècle); et enfin une petite brosse à moustache à dessus de nacre gravée et monture en argent doré et ciselé. Sur le dos, petit médaillon en or formé d'un cœur enflammé et surmonté d'un écusson avec le monogramme SS.

M^{lle} DE LA ROA. — Huit objets religieux. Christ en bois sculpté, baiser de paix également en bois.



Brosse aux armes de la famille de Galard de Béarn (dix-septième siècle).
(Collection de M. Victor Klotz.)

2..

M. LEROY-DUPRÉ. — Série de trente-neuf objets, bois sculptés, coffrets, étuis, bourses et objets religieux.



Portrait de la reine Marie-Antoinette, médaillon en carton gaufré et colorié (dix-huitième siècle).
(Collection de M. F. Carnot.)

A citer principalement, un Saint Pierre en bois sculpté polychrome et doré, quinzième siècle; deux bois de la Renaissance représentant la Douleur et la Charité, divers coffrets de l'époque gothique et du dix-septième siècle; un étui contenant un couteau et une fourchette de voyage (Louis XIII), des boîtes et des étuis en galuchat, une bourse en soie à monture dorée (Empire), une bourse en acier même époque; un Christ au tombeau, en ivoire, une custode en cuir et un reliquaire du seizième siècle en écaille, avec portrait.

M. LE DOCTEUR LEROY-DUPRÉ. — Deux vases en bois sculpté de la Renaissance.



Dessus de boîte en mosaïque de paille (époque du Directoire).
(Collection de M. F. Carnot.)

M. S. LION. — Trente-deux objets comprenant des tabatières, boîtes et coffrets

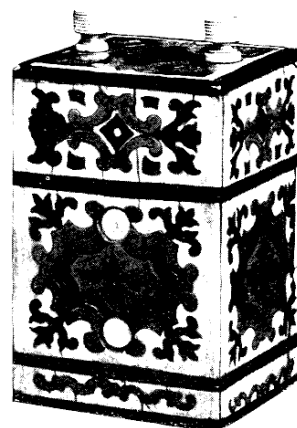
divers, des étuis et tabatières en paille, deux statuettes ivoire dans le genre de Callot. Coffret en carton, cuir rouge et bronze doré : un autre en marqueterie de bois de l'époque Louis XVI; un cadre en bois sculpté de Bagard;

un jeu ancien, sac et jetons, carnet de bal écaillé et or, etc.

M. E. LOWENGARD.
— Crucifix du seizième siècle, avec reliques, argent doré. — Balance à diamants, dans un étui en ébène, les poids sont en ar-



Bonbonnière Louis XVI, sujet ivoire et émail.
(Collection de M. F. Carnot.)



Boîte à jeu Louis XIV, marqueterie de bois de violette, cuivre, étain et ivoire.
(Collection de M. F. Carnot.)



Solitaire Louis XV en ivoire.
(Collection de M. F. Carnot.)

portant les armes de France et d'Orléans, ainsi qu'une quantité de fleurs de lis, travail français du dix-huitième siècle.

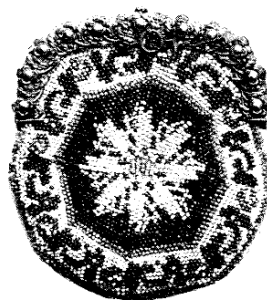
M. P. MASSION. — Un cadre Louis XVI avec un Christ : une glace miroir à perruques et un nécessaire à ouvrage, en or.

M^{me} LA MARQUISE PALLAVICINI. — Un coffret.

M^{me} G. PARGUEZ. — Six pièces parmi lesquelles : une paire de flambeaux et un miroir de Bagard de

gent : (ayant appartenu à l'empereur Joseph II d'Autriche).

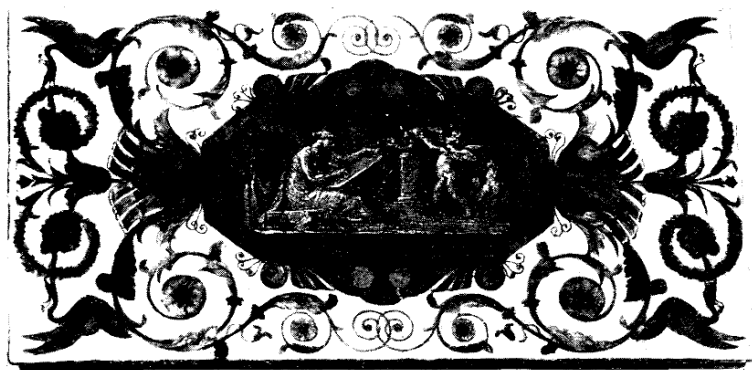
M. CHARLES MANNHEIM.
— Trois coffres de maroquinerie dont : un coffre oblong, couvert en maroquin rouge, doré au fer,



Bourse en perles.
(Collection de M. Amson.)

Nancy: portrait de Boulle, marqueterie nacre, écaille et cuivre: petite armoire, pièce de maîtrise, époque Louis XVI.

M^{me} PERDREAU. — Cinq objets parmi lesquels : Papeterie en bois et paille,



Dessus d'enerier en fer laqué et peint.
(Collection de M. F. Carnot.)

époque Louis XVI: semainier également en paille (même époque): un coffret en buis sculpté (quatorzième siècle).

M^{me} E. PITET. — Cent cinq objets de tabletterie, etc. : Boîtes en carton ornées de vignettes en couleurs, écrin et monture d'éventail, étuis à aiguilles (époque Louis XVI), porte-montre avec la date de 1812. Série de bourses en mailles de soie et de sacs en perles du commencement du dix-neuvième siècle, et jetons de jeu.



Enerier Louis XVI, fer laqué, peint par Sauvage.
Collection de M. F. Carnot.

M^{me} ROSENWALD. — Un Christ ivoire (époque Louis XIII), statuettes de la Renaissance, et Calvaire (dix-huitième siècle).

COLLECTION DE M^{me} PIET-LATAUDRIE



Boîtes et étuis en mosaïque de paille colorée.

(Travail français du XVIII^e siècle.)

Imprimé en France, à Paris

M. LE BARON ARTHUR DE ROTHSCHILD. — Sept pièces de maroquinerie, parmi lesquelles : Magnifique coffret de mariage, maroquin rouge, aux armes de



Corbeille à ouvrage Louis XVI, en santal, ivoire et acier.

(Collection de M. F. Carnot.)

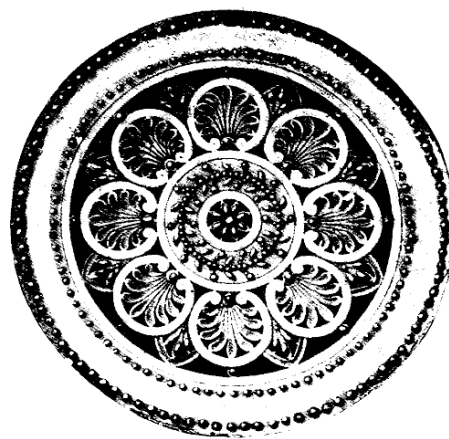
Louis XV et de Marie Leezinska, signé de *Vente*, fournisseur du Roi pour les *Menus Plaisirs*.

Coffret à dentelles semblable au précédent, et avec les mêmes armoiries.

Deux boîtes, maroquin rouge foncé, ayant appartenu à Pardailhan de Gondrin, duc d'Antin (1665-1736) et portant l'inscription : « *Portefeuille des quittances et des ouvrages de l'hôtel d'Antin à Paris.* »

Mitre maroquin rouge, formant buvard, roulette or et semis aux armes d'Émile-Laurent Altieri, élu pape sous le nom de Clément X.

Portefeuille maroquin rouge, doré au petit fer, fermoir argent. Par-



Fond de la corbeille à ouvrage ci-dessus.

(Collection de M. F. Carnot.)

devant inscription cachée par une roulette or : « M. *Paris des Gayères*,
Rr. gal. »

M. SAUERHEIMER. — Album d'aquarelles représentant les divers types de
brosses et pinceaux (1840).



Habit de Vannier;
Avis du Gr. M^r Remys aux S^{rs} Jaquet pour la rue des Mathurins

Le Vannier, d'après Larmessin.
(Collection de M. G. Hartmann.)

M. LE VICOMTE DE SAVIGNY DE MONCORPS. — Dix-huit objets, parmi lesquels :
 Reliure en galuchat avec ornements d'argent, par l'orfèvre Roberte, cou-
 vrant un volume des fables d'Esopé, divers étuis en galuchat.

Etui d'almanach, en paille, genre rocaille, contenant aussi un almanach relié en paille.

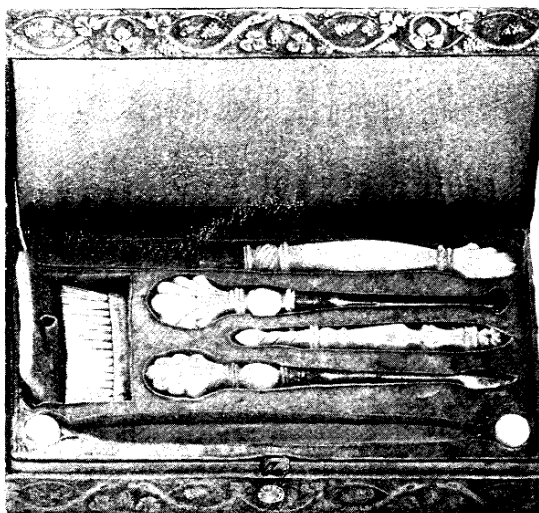
Nécessaire de toilette, bois, avec ornements d'acier, époque de la Restauration.

Tabatière en buis sculpté, sujet galant.

Colfret à bijoux, étain et cuivre, genre Boulle, colfret papeterie à tiroirs, etc.

M. A. SCHLOSS. — Vingt et un objets dont plusieurs plaques sculptées en ivoire et en bois, signées par Graillon.

Plusieurs boîtes et étuis vernis Martin et écaille piquée d'or (dix-huitième siècle) ; sur l'une d'elles le portrait de Marie-Antoinette au Temple, peint par Kocharsky.



Petit nécessaire en nacre.
Epoque de la Restauration.

M. H. STETTINER. — Dix objets divers :

Boîtes en vernis Martin, écaille blonle piquée d'or et corne, avec médaillon émail en grisaille. Étui en chagrin et monture or (époque Louis XV), carnet de bal piqué d'écaille et d'or (même époque) ; peigne en buis sculpté (seizième siècle).



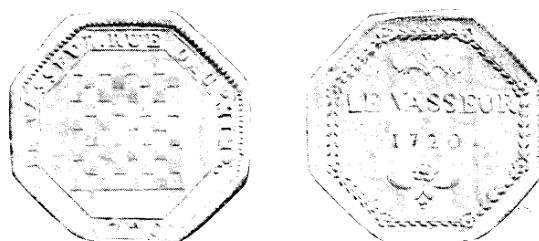
Le marchand de paniers.
(Collection de M. Hartmann.)

M^{me} LA BARONNE ARNOULD THIÉ-
NARD. — Précieuse collection de cent quatre-vingt-cinq croix de corsage, principalement des anciennes provinces françaises, de différentes époques. Croix des abbesses de Remiremont, enrichie de saphirs et de cailloux du Rhin ; plusieurs croix normandes, argent et cailloux du Rhin ; croix de

Boulogne, filigrane d'or avec un Christ en pendentif ; croix de la Picardie, de Chambéry, de la Bresse, de Lorraine, d'Avignon, or et diamants,

d'Auvergne, des Sables-d'Olonne, de Luçon, de la Vendée, de Bretagne, argent avec grelots et coulants ; un certain nombre de croix de Malte, allemandes (région de Salzbourg), russes, danoises, espagnoles, etc.

M. GASTON TOUCHARD. — Service de table, dit service de voyage, en bois sculpté, ayant appartenu à la duchesse de Berry et dont chaque pièce, assiettes, tasses, couteaux, cuillères, sucrier, service à salade, coquilles à glace (vingt-neuf pièces), porte la couronne ducale et royale avec le chiffre M.C. (Marie-Caroline).



Jeton de tabletier parisien (1720).
(Collection de M. H. Sarriau.)

