

Conditions d'utilisation des contenus du Conservatoire numérique

1- [Le Conservatoire numérique](#) communément appelé [le Cnum](#) constitue une base de données, produite par le Conservatoire national des arts et métiers et protégée au sens des articles L341-1 et suivants du code de la propriété intellectuelle. La conception graphique du présent site a été réalisée par Eclydre (www.eclydre.fr).

2- Les contenus accessibles sur le site du Cnum sont majoritairement des reproductions numériques d'œuvres tombées dans le domaine public, provenant des collections patrimoniales imprimées du Cnam.

Leur réutilisation s'inscrit dans le cadre de la loi n° 78-753 du 17 juillet 1978 :

- la réutilisation non commerciale de ces contenus est libre et gratuite dans le respect de la législation en vigueur ; la mention de source doit être maintenue ([Cnum - Conservatoire numérique des Arts et Métiers - https://cnum.cnam.fr](#))
- la réutilisation commerciale de ces contenus doit faire l'objet d'une licence. Est entendue par réutilisation commerciale la revente de contenus sous forme de produits élaborés ou de fourniture de service.

3- Certains documents sont soumis à un régime de réutilisation particulier :

- les reproductions de documents protégés par le droit d'auteur, uniquement consultables dans l'enceinte de la bibliothèque centrale du Cnam. Ces reproductions ne peuvent être réutilisées, sauf dans le cadre de la copie privée, sans l'autorisation préalable du titulaire des droits.

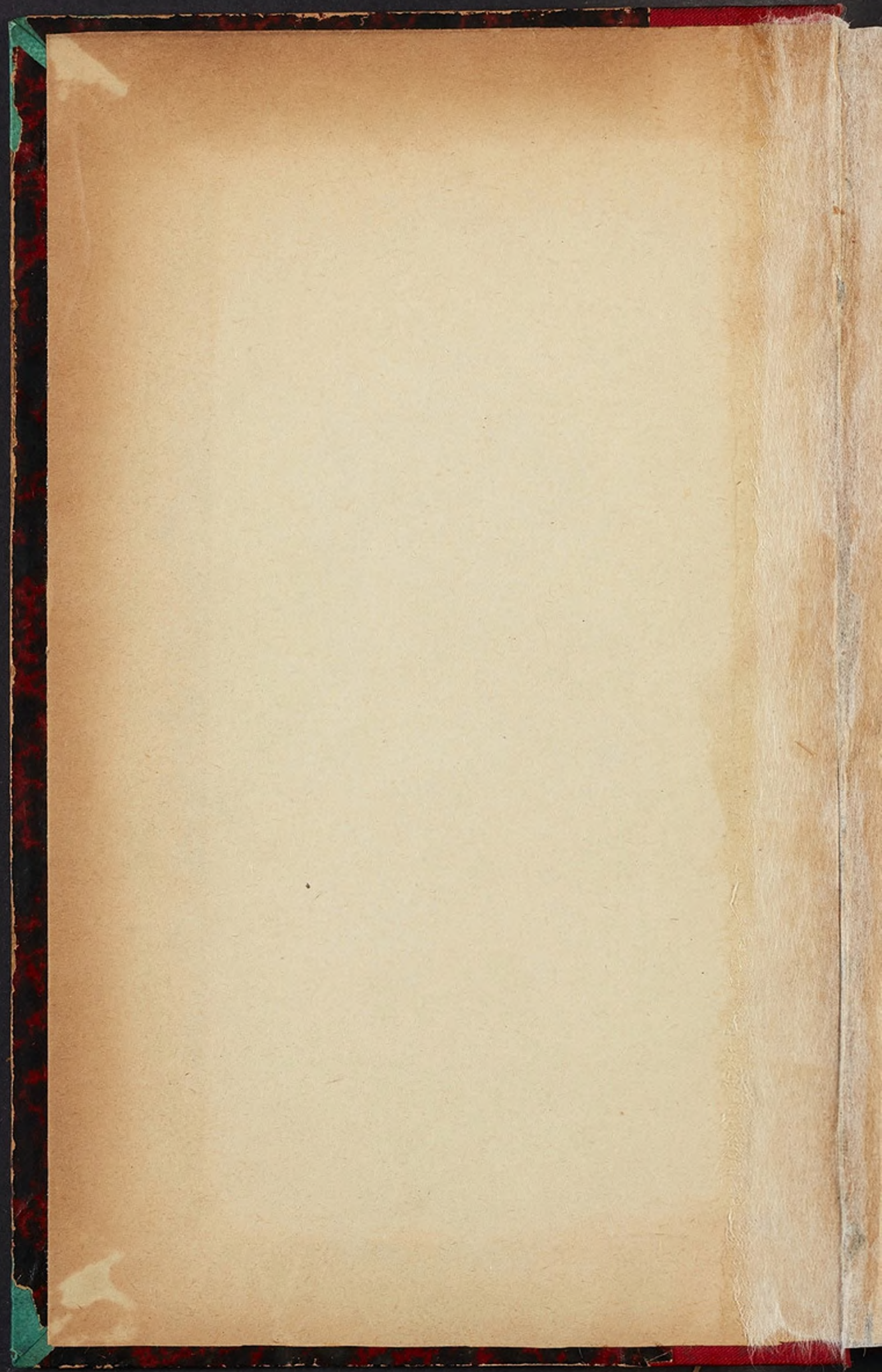
4- Pour obtenir la reproduction numérique d'un document du Cnum en haute définition, contacter [cnum\(at\)cnam.fr](mailto:cnum(at)cnam.fr)

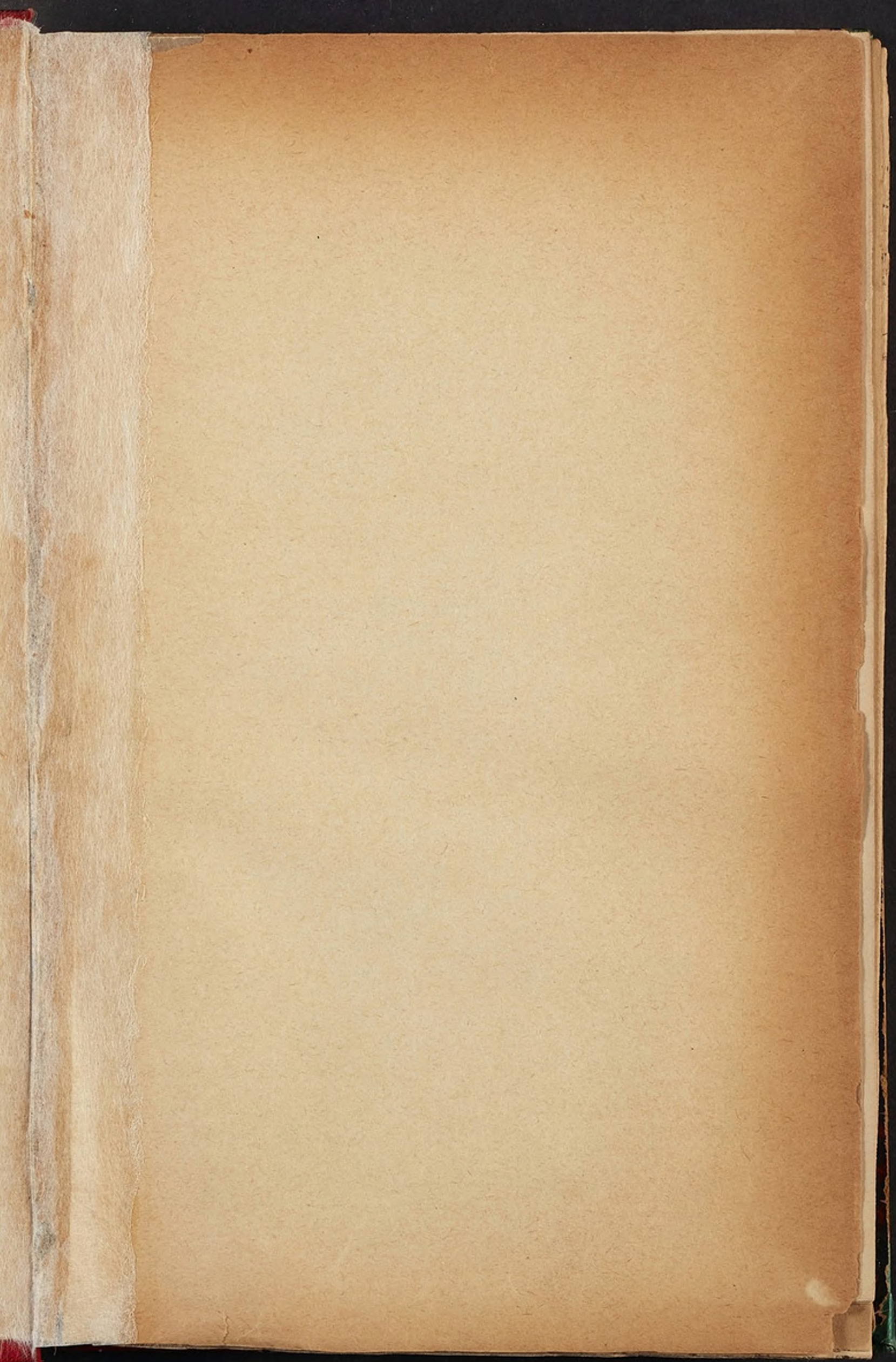
5- L'utilisateur s'engage à respecter les présentes conditions d'utilisation ainsi que la législation en vigueur. En cas de non respect de ces dispositions, il est notamment passible d'une amende prévue par la loi du 17 juillet 1978.

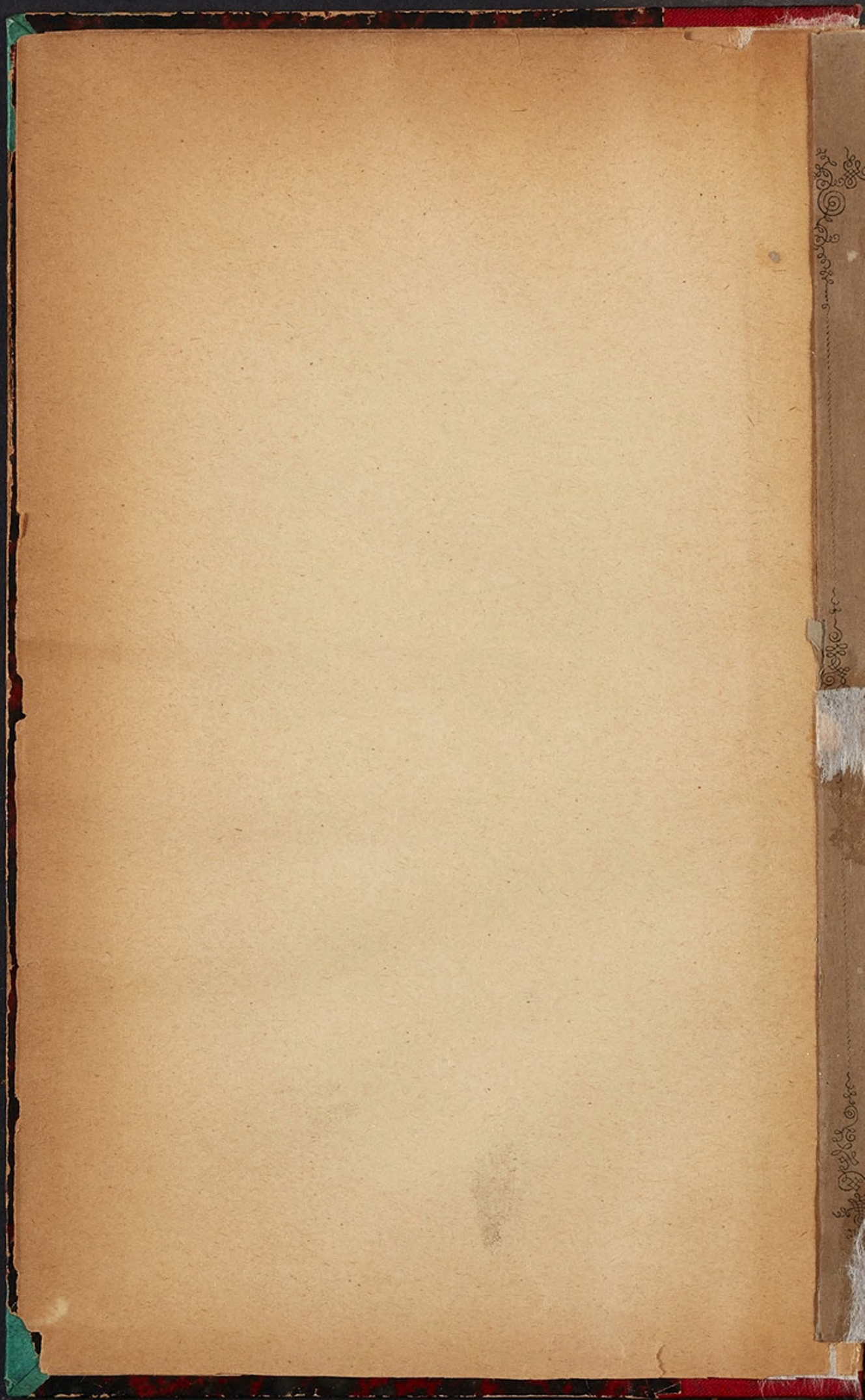
6- Les présentes conditions d'utilisation des contenus du Cnum sont régies par la loi française. En cas de réutilisation prévue dans un autre pays, il appartient à chaque utilisateur de vérifier la conformité de son projet avec le droit de ce pays.

NOTICE BIBLIOGRAPHIQUE

Auteur(s)	Exposition universelle. 1855. Paris
Titre	Exposition universelle de 1855. Objets du Japon
Adresse	[Lieu de publication inconnu] : [éditeur inconnu], [1855]
Collation	1 vol. (11 p.) ; 21 cm
Nombre de vues	17
Cote	CNAM-BIB 8 Xae 60
Sujet(s)	Exposition internationale (1855 ; Paris) Art -- Japon Japon -- 19e siècle
Thématique(s)	Expositions universelles
Typologie	Ouvrage
Langue	Français
Date de mise en ligne	14/04/2025
Date de génération du PDF	06/02/2026
Recherche plein texte	Disponible
Notice complète	https://www.sudoc.fr/271117052
Permalien	https://cnum.cnam.fr/redir?8XAE60







8 Xae 60

8 Xae 60

411 { 8 Broches

48 } 4-00

49

50

51

EXPOSITION UNIVERSELLE

52

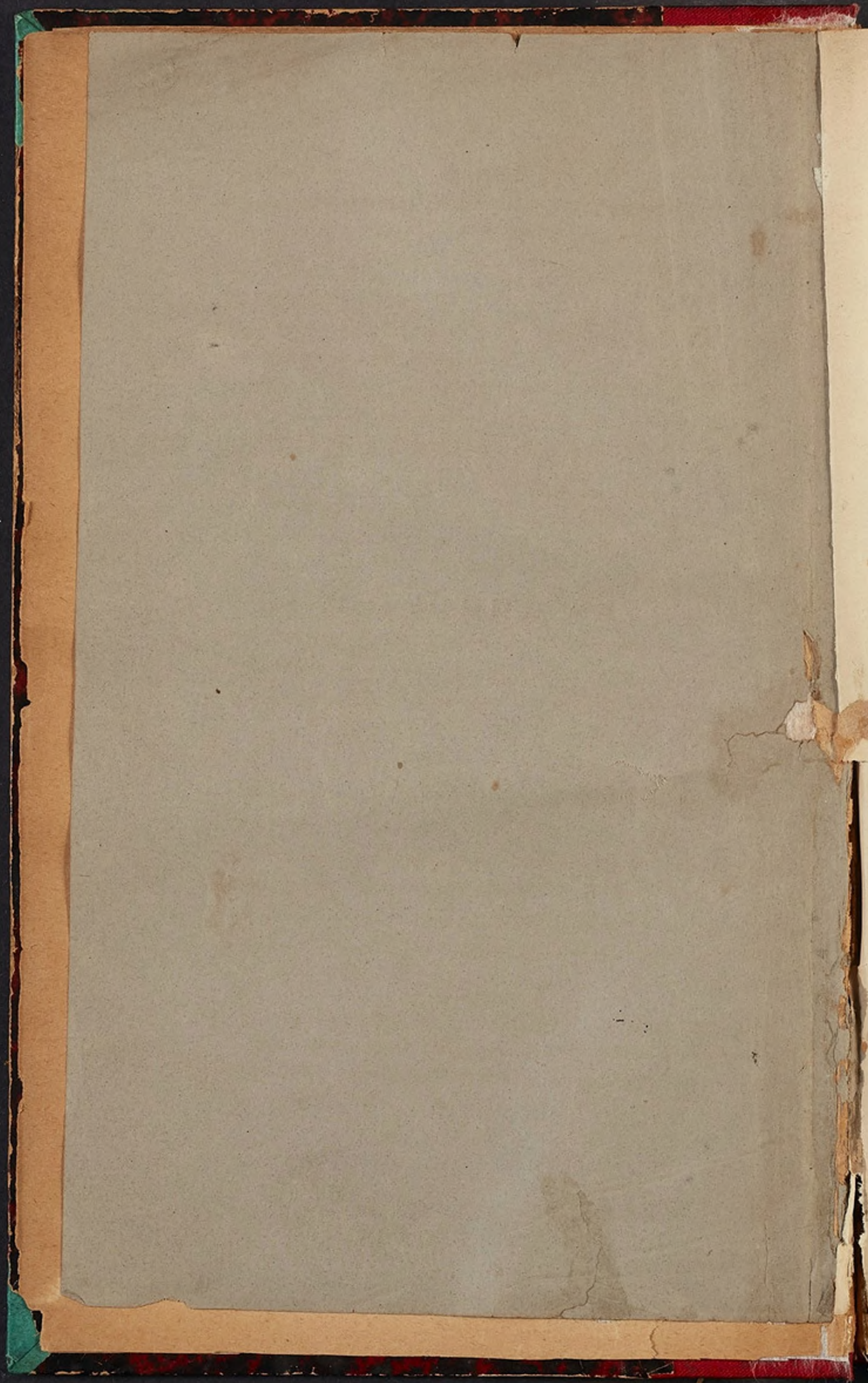
DE

53

PARIS

1855.

OBJETS DU JAPON.



8 Xee 60

Bre-8 Xee 111. Ex. 2. 1. 1.



Les exposants de la collection remarquable des objets provenant de l'industrie moderne du Japon, désirent présenter ici aux amateurs quelques observations, que ne comporte pas le peu d'étendue du catalogue officiel.

Ils se félicitent d'être de ceux qui rentreront le plus spécialement dans l'esprit du décret Impérial constitutif de l'exposition, en offrant aux visiteurs des échantillons de l'industrie d'un peuple de 40 millions d'habitants, essentiellement actif et intelligent, et encore si peu connu jusqu'ici par suite du système complet d'isolement commercial qui l'a frappé jusqu'à ce moment. On peut faire remarquer ici tout le prix de la collection présentement soumise aux amateurs, en annonçant qu'un seul navire, appartenant exceptionnellement à la nation Hollandaise, est admis dans les ports du Japon pour y charger des marchandises indigènes en échange d'autres produits Européens adressés, par suite d'un privilège tout exclusif qui lui appartient, par le gouvernement Neerlandais aux autorités du Japon. Les exposants se sont donc réunis dans le but de faire connaître dignement les produits de cette industrie éminemment intéressante, et ils espèrent par là avoir mérité

l'approbation générale, à une époque principalement où le monde civilisé paraît disposé à exiger l'ouverture de rapports commerciaux avec le Japon.

Ils croient devoir ajouter que, bien que leur intention n'ait pas été d'entreprendre une opération commerciale, ils se trouveront forcés, par une conséquence toute naturelle de leur envoi à Paris, d'opérer la vente de leurs objets. Ils ont donc, dans ce but, établi des prix applicables à chacun d'eux, y compris les droits d'entrée dus au fisc, et ils les ont indiqués en marge de chaque objet, dans le présent Catalogue. Si un amateur se montrait disposé à traiter de la collection en bloc, il pourrait s'en entendre avec les exposants, qui la lui céderaient à un prix modéré.

AMSTERDAM.
1855.

Les exposants :

S. P. LABOUCHERE, *banquier.*
GEDÉON J. BOISSEVAIN, *armateur.*
A. B. VAN DER VIES, *courtier.*
J. W. MIJNSSEN, *idem.*

COLLECTION

DE

GROS MEUBLES, MEUBLES, BRONZES, PORCELAINES

ET

AUTRES OBJETS DIVERS DU JAPON



1°. MEUBLES MEUBLANTS DU JAPON.

No. 1.

Une petite table guéridon pliante, forme carrée, incrustée en nacre aux riches couleurs, avec pied travaillé, aussi incrusté de nacre. . Fr. 180.

No. 2.

Une autre petite table guéridon, également carrée et pliante, richement incrustée en nacre de couleurs, représentant des fleurs, oiseaux, etc. Fr. 180.

No. 3.

Une autre petite table semblable, représentant des poules avec un arbre au feuillage bleu Fr. 180.

No. 4.

Une table sexagone, aussi incrustée en nacre de couleurs, formant trois éventails. Le pied, extrêmement curieux, représente trois singes, habillés de façon originale, embrassant un tronc d'arbre Fr. 500

No. 5.

Une plus grande table carrée, avec dentelure, forme pliante, aussi incrustée en nacre de couleurs, représentant des cerfs, avec oiseau, feuillages, fleurs, etc. Fr. 550.

No. 6.

Autre table, forme renaissance, également incrustée en nacre de couleurs, représentant des oiseaux au riche plumage au milieu de fleurs, branchages, etc. Fr. 450.

No. 7.

Une table ronde, pliante, à dentelure, aussi en nacre de couleurs, figurant deux riches oiseaux au milieu de fleurs et feuillage . . . Fr. 250.

No. 8.

Un petit meuble à compartiments, ouvrant par une porte à deux battants avec triple support de chaque côté, figurant étagère; plus trois grands tiroirs à l'intérieur et un en dehors. Le tout richement garni d'ornementations en cuivre blanc ciselé et d'incrustations en nacre de couleurs, représentant de charmants sujets et notamment cinq cigognes sur les deux portes de devant. Le pied est mobile et peut être séparé du corps du meuble Fr. 500.

No. 9.

Une petite table à ouvrage pour dames en laque très riche de nacre et d'or, dit Impérial, représentant un ensemble de fleurs et de feuilles au milieu desquelles se trouve un paon au riche plumage . . . Fr. 350.

No. 10.

Un autre petit meuble, de forme Japonnaise dite *Thans*, fermant par différents compartiments, tels que tiroirs, tablettes et double coulisse dans la partie supérieure. Le tout est incrusté en nacre de couleurs, représentant différents sujets et notamment des fleurs. Le pied se sépare du corps du meuble Fr. 300.

No. 11.

Un autre petit meuble identiquement semblable au précédent et formant paire avec lui. Fr. 300.

No. 12.

Un buffet, ouvrant par une double porte avec tablettes à l'intérieur et tiroir dans la partie supérieure. Le tout, tant à l'intérieur qu'à l'extérieur, est orné de charmants sujets de fleurs et oiseaux . . . Fr. 350.

No. 13.

Un petit meuble écran, formant secrétaire avec huit tiroirs à l'intérieur et un compartiment au milieu, ouvrant à deux battants. Le tout orné de nacre de couleurs, représentant, sur le panneau du milieu, une troupe de grues au milieu de fleurs, et, dans la partie supérieure, des oiseaux au riche plumage Fr. 500.

No. 14.

Un autre petit meuble de forme identique à celle du précédent, sauf variation dans les sujets figurés; le panneau représente deux grues sous un arbre. Fr. 500.

No. 15.

Un meuble de forme Japonnaise, figurant secrétaire avec compartiments de différentes sortes, tels que tiroirs, tablettes et double coulisse dans la partie supérieure. Le pied se sépare du corps du meuble. . Fr. 500.

No. 16.

Un petit meuble de dames, pouvant servir de bureau, avec 4 tiroirs et double battant dans la partie montante supérieure. Le tout est orné comme précédemment et représente, sur les deux panneaux, des perdreaux au milieu de fleurs, et, dans la partie supérieure, des cigognes volantes Fr. 550.

No. 17.

Un autre petit meuble, absolument pareil au précédent, sauf variation dans les sujets, et formant paire avec lui Fr. 550.

No. 18.

Un petit meuble sur pied mobile, formant secrétaire, ouvrant par deux vantaux représentant des paysages Japonnais, et par un tiroir dans la partie inférieure. Le tout est garni de riches ornements en cuivre blanc ciselé et d'incrustations en nacre de couleurs, représentant des fleurs et un grand nombre de papillons Fr. 750.

No. 19.

Un autre meuble, de forme pareille à celle du précédent, avec pied mobile imitant le bambou. L'intérieur des deux panneaux se recommande par l'originalité toute particulière de son sujet, qui représente cinq cigognes volantes, en saillie, parfaitement sculptées et de la forme la plus élégante. La partie extérieure représente un paon au milieu de fleurs et branches Fr. 750.

No. 20.

Un meuble, formant bureau, avec glace au milieu et double compartiment à tiroir de chaque côté. Le tout orné de riches incrustations en nacre de couleurs figurant des oiseaux et des fleurs Fr. 350.

No. 21.

Une petite table carrée, de toilette, avec tiroir sur le devant et glace ovale entre cols de cigne dans la partie supérieure. Le tout richement orné en nacre de couleurs représentant des fleurs et des oiseaux . . . Fr. 300.

No. 22.

Une autre table de toilette, absolument pareille à la précédente, sauf variation dans les sujets Fr. 300.

No. 23.

Une troisième table également semblable, sauf variété des sujets représentés. Fr. 300.

No. 24.

Autre table également pareille, avec sujets différents Fr. 300.

No. 25.

Un petit meuble à double fin de bureau et de table de toilette, avec supports de quatre pieds de chaque côté, cinq tiroirs dans la partie moyenne du devant, et glace dans la partie supérieure. Le tout est garni de riches incrustations en nacre de couleurs, représentant des fleurs et des oiseaux Fr. 350.

No. 26.

Une petite toilette de dame avec deux tiroirs et glace, le tout orné d'incrustations en nacre de couleurs, représentant des oiseaux et des fleurs ainsi qu'une guirlande bleue, dans le pourtour de la glace . . Fr. 100.

No. 27.

Une autre petite toilette de dame, absolument pareille à la précédente et formant paire avec elle Fr. 100.

No. 28.

Un autre petit meuble, figurant table à ouvrage pour dames, avec six tiroirs recouverts d'un double panneau dans la partie inférieure. Le pied est mobile et le tout est orné de riches incrustations en nacre de couleurs représentant des paons et des fleurs Fr. 300.

No. 29.

Un joli meuble en laque d'or à fond rouge, imitant le laque ancien et représentant sur les deux panneaux de devant, un arbre et des paons, et, dans la partie supérieure, un lac au pied du mont *Fousie*, adoré par les indigènes. Ce meuble, qui peut servir de secrétaire et qui repose sur pied mobile, est garni à l'intérieur de deux tiroirs et de deux tablettes. Il se recommande tout spécialement par l'originalité, la rareté et la richesse de son caractère, qui en font un objet de premier choix. . Fr. 1500.

No. 30.

Un petit meuble de dame, formant secrétaire, ouvrant par deux panneaux dans la partie moyenne, par un tiroir formant avancement de secrétaire dans la partie inférieure, et par deux coulisses, dans la partie supérieure. L'intérieur des panneaux est garni d'une tablette et de quatre tiroirs. Le pied est mobile et forme à lui seul un petit meuble séparé, garni d'un tiroir et pouvant être employé comme table à ouvrage. Le tout est orné de riches incrustations en nacre de couleurs et en laque d'or, représentant différents sujets, principalement des fleurs avec trois papillons sur le panneau gauche du meuble Fr. 850.

No. 31.

Deux tableaux, formant paire, représentant des oiseaux en paille de couleur en relief, avec cadres en laque la paire Fr. 200.

No. 32.

Deux idem la paire Fr. 150.

No. 33.

Un idem Fr. 50.

No. 34.

Deux paravents de salon à 6 feuilles, avec oiseaux et paysages, la pièce Fr. 75.

No. 35.

Deux idem idem à 8 idem avec idem la pièce Fr. 90.

2°. PETITS MEUBLES, BRONZES, PORCELAINES ET AUTRES OBJETS DU JAPON.

No. 36.

Six boîtes en laque d'or à dessins variés . . . la pièce Fr. 50.

No. 37.

Douze boîtes en laque d'or formant assortiment . . . 1 p. Fr. 70.

No. 38.

Sept boîtes en laque avec incrustations en nacre de couleurs . 1 p. Fr. 75.

No. 39.

Trois boîtes à violon en laque, richement incrusté en nacre de couleurs.
1 p. Fr. 200.

No. 40.

Deux boîtes à ouvrage en laque d'or sur fond rouge . . 1 p. Fr. 80.

No. 41.

Sept boîtes à ouvrage en laque incrusté de nacre dit Impérial. 1 p. Fr. 100.

No. 42.

Sept cassettes à dessins variés en laque rouge, laque d'or et laque dit
Impérial . . . 1 p. Fr. 150.

No. 43.

Une boîte à bijoux en laque d'or sur fond rouge . . . Fr. 75.

No. 44.

Onze boîtes aux insignes des ordres maçonniques en laque incrusté de
nacre . . . 1 p. Fr. 50.

No. 45.

Douze boîtes, porte-montres, en laque d'or sur fond rouge et noir. 1 p. Fr. 25.

No. 46.

Une boîte en laque d'or sur fond rouge avec couvercle détaché. . . Fr. 30.

No. 47.

Six boîtes à rasoirs, en laque incrusté de nacre . . . 1 p. Fr. 30.

No. 48.

Cinq boîtes à cigares en laque d'or sur fond rouge . . . 1 p. Fr. 70.

No. 49.

Sept bacs à mettre le pain, en laque d'or sur fond rouge et noir. l. p. Fr. 35.

No. 50.

Une boîte en laque d'or à couvercle détaché Fr. 120.

No. 51.

Une boîte en laque d'or à couvercle détaché, plus petite . . . Fr. 35.

No. 52.

Une boîte en laque d'or à couvercle détaché Fr. 110.

No. 53.

Une boîte en laque d'or à couvercle détaché, à deux compartiments. Fr. 80.

No. 54.

Une boîte en laque d'or à couvercle détaché Fr. 200.

No. 55.

Une boîte en laque d'or à couvercle détaché Fr. 75.

No. 56.

Une garniture d'objets Japonnais pour fumer Fr. 125.

No. 57.

Un assortiment de 20 brûle-parfums, en laque d'or . . la pièce Fr. 40.

No. 58.

Une boîte à rasoirs, à deux compartiments, en laque d'or . . Fr. 30.

No. 59.

Huit boîtes à filocher, en laque d'or l. p. Fr. 45.

No. 60.

Quatre boîtes à toilette en laque d'or l. p. Fr. 45.

No. 61.

Une paire de vases en bronze la paire Fr. 150.

No. 62.

Une paire de vases en bronze l. p. Fr. 90.

No. 63.

Une paire de vases en bronze l. p. Fr. 80.

No. 64.

Deux éléphants en bronze, avec riches ornements. la pièce Fr. 350

No. 65.

Deux éléphants en bronze, avec riches ornements. . l. p. Fr. 250.

No. 66.

Deux éléphants en bronze, avec riches ornements. la pièce Fr. 125.

No. 67.

Une paire de chandeliers figurant des grues, en bronze. la paire Fr. 75.

No. 68.

Un assortiment de 25 ornements d'étagère, en bronze. la pièce Fr. 35.

No. 69.

Un assortiment de 5 ornements d'étagère, en bronze . . l. p. Fr. 80.

No. 70.

Un assortiment de 5 figures d'étagère, en bronze . . l. p. Fr. 80.

No. 71.

Trois paires de vases en porcelaine de couleur . . la paire Fr. 250.

No. 72.

Quatre paires de vases en porcelaine de couleur . . l. p. Fr. 80.

No. 73.

Deux paires de vases en porcelaine de couleur . . l. p. Fr. 50.

No. 74.

Dix-huit tasses et soucoupes en porcelaine, à dessins variés. la pièce Fr. 15.

No. 75.

Quarante-huit tasses à café avec soucoupes et couvercles, en porcelaine, à
dessins variés . . . , la pièce Fr. 15.

No. 76.

Douze tasses avec soucoupes, en porcelaine très-fine, dite coquille d'œuf, à
dessins variés . . . l. p. Fr. 15.

No. 77.

Un assortiment très-varié de 102 tasses et soucoupes avec couvercles, en
porcelaine très-fine, dite coquille d'œuf . . l. p. Fr. 15.

No. 78.

Quatre boîtes à toilette en porcelaine . . l. p. Fr. 25.

No. 79.

Dix-huit dessins avec figures Japonnaises . . l. p. Fr. 5.

No. 80.

Un assortiment de 10 boîtes à cigares en métal, avec figures en re-
lief . . l. p. Fr. 25

No. 81.

Un assortiment de 21 tabatières en métal, avec figures . l. p. Fr. 12.

No. 82.

Deux encriers en métal, avec figures en relief . . . l. p. Fr. 25.

No. 83.

Un assortiment de 21 soucoupes d'étagère en porcelaine très-fine l. p. Fr. 4.

No. 84.

Un assortiment très-varié de 98 petits objets pour étagère en porcelaine . . . la pièce Fr. 3.

No. 85.

Deux caisses de petites boîtes en paille de couleur . . la boîte Fr. 5.

No. 86.

Deux boîtes en paille de couleur . . . la pièce Fr. 25.

No. 87.

Trois robes de chambre, dites Impériales . . . l. p. Fr. 120.

No. 88.

Vingt-quatre feuilles d'ouates de soie . . . l. p. Fr. 5.

