

Conditions d'utilisation des contenus du Conservatoire numérique

1- [Le Conservatoire numérique](#) communément appelé [le Cnum](#) constitue une base de données, produite par le Conservatoire national des arts et métiers et protégée au sens des articles L341-1 et suivants du code de la propriété intellectuelle. La conception graphique du présent site a été réalisée par Eclydre (www.eclydre.fr).

2- Les contenus accessibles sur le site du Cnum sont majoritairement des reproductions numériques d'œuvres tombées dans le domaine public, provenant des collections patrimoniales imprimées du Cnam.

Leur réutilisation s'inscrit dans le cadre de la loi n° 78-753 du 17 juillet 1978 :

- la réutilisation non commerciale de ces contenus est libre et gratuite dans le respect de la législation en vigueur ; la mention de source doit être maintenue ([Cnum - Conservatoire numérique des Arts et Métiers - http://cnum.cnam.fr](#))
- la réutilisation commerciale de ces contenus doit faire l'objet d'une licence. Est entendue par réutilisation commerciale la revente de contenus sous forme de produits élaborés ou de fourniture de service.

3- Certains documents sont soumis à un régime de réutilisation particulier :

- les reproductions de documents protégés par le droit d'auteur, uniquement consultables dans l'enceinte de la bibliothèque centrale du Cnam. Ces reproductions ne peuvent être réutilisées, sauf dans le cadre de la copie privée, sans l'autorisation préalable du titulaire des droits.

4- Pour obtenir la reproduction numérique d'un document du Cnum en haute définition, contacter [cnum\(at\)cnam.fr](mailto:cnum(at)cnam.fr)

5- L'utilisateur s'engage à respecter les présentes conditions d'utilisation ainsi que la législation en vigueur. En cas de non respect de ces dispositions, il est notamment passible d'une amende prévue par la loi du 17 juillet 1978.

6- Les présentes conditions d'utilisation des contenus du Cnum sont régies par la loi française. En cas de réutilisation prévue dans un autre pays, il appartient à chaque utilisateur de vérifier la conformité de son projet avec le droit de ce pays.

NOTICE BIBLIOGRAPHIQUE

NOTICE DE LA GRANDE MONOGRAPHIE	
Auteur(s) ou collectivité(s)	Marestier, Jean-Baptiste
Auteur(s)	Marestier, Jean-Baptiste (1781-1812)
Auteur(s) secondaire(s)	Sané, Jacques Noël (1740-1831) ; Biot, Jean-Baptiste (1774-1862) ; Poisson, Siméon-Denis (1781-1840) ; Dupin, Charles (1784-1873 ; baron)
Titre	Mémoire sur les bateaux à vapeur des États-Unis d'Amérique, avec un appendice sur diverses machines relatives a la marine (...) précédé du rapport fait à l'Institut sur ce mémoire
Adresse	Paris : Imprimerie royale, 1824
Collation	[1-1 bl.-2]-290-[1-1 bl.] p. tabl. in-4 + 1 atlas (1-1 bl. p.-XVII f. de pl.) : ill. ; in-plano
Nombre de volumes	2
Cote	CNAM-BIB 4 Sa 11 et CNAM-BIB Gd Fol Sa 1
Sujet(s)	Bateaux à vapeur -- États-Unis Instruments nautiques -- États-Unis
Permalien	http://cnum.cnam.fr/redir?4SA11
LISTE DES VOLUMES	Mémoire sur les bateaux à vapeur des États-Unis d'Amérique
	Mémoire sur les bateaux à vapeur des États-Unis d'Amérique, avec un appendice sur diverses machines relatives a la marine [Planches]

NOTICE DU VOLUME	
Auteur(s) volume	Marestier, Jean-Baptiste (1781-1812)
Auteur(s) secondaire(s) volume	Sané, Jacques Noël (1740-1831) ; Biot, Jean-Baptiste (1774-1862) ; Poisson, Siméon-Denis (1781-1840) ; Dupin, Charles (1784-1873 ; baron)
Titre	Mémoire sur les bateaux à vapeur des États-Unis d'Amérique, avec un appendice sur diverses machines relatives a la marine (...) précédé du rapport fait à l'Institut sur ce mémoire
Volume	Mémoire sur les bateaux à vapeur des États-Unis d'Amérique, avec un appendice sur diverses machines relatives a la marine [Planches]
Adresse	A Paris, de l'imprimerie royale. 1824
Collation	1 atlas (1-1 bl. p.-XVII f. de pl.) : ill. ; in-plano
Nombre de vues	36
Cote	CNAM-BIB Gd Fol Sa 1
Sujet(s)	Bateaux à vapeur -- États-Unis Instruments nautiques -- États-Unis
Thématique(s)	Machines & instrumentation scientifique Transports
Typologie	Ouvrage
Langue	Français

Date de mise en ligne	06/04/2018
Date de génération du PDF	24/02/2022
Permalien	http://cnum.cnam.fr/redirect?GDFOLSA1

gd f^o Sa 1

MÉMOIRE

sur

Les Bateaux à Vapeur

des Etats-Unis

d'Amérique,

AVEC UN APPENDICE SUR DIVERSES MACHINES RELATIVES A LA MARINE :

Par **M. Marestier**,

Ingénieur de la Marine royale, Chevalier de la Légion d'honneur :

PRÉCÉDÉ DU RAPPORT FAIT A L'INSTITUT SUR CE MÉMOIRE,

PAR MM. SANÉ, BIOT, POISSON ET C. DUPIN :

Imprimé

Par ordre de Son Excellence

Le Ministre de la Marine et des Colonies

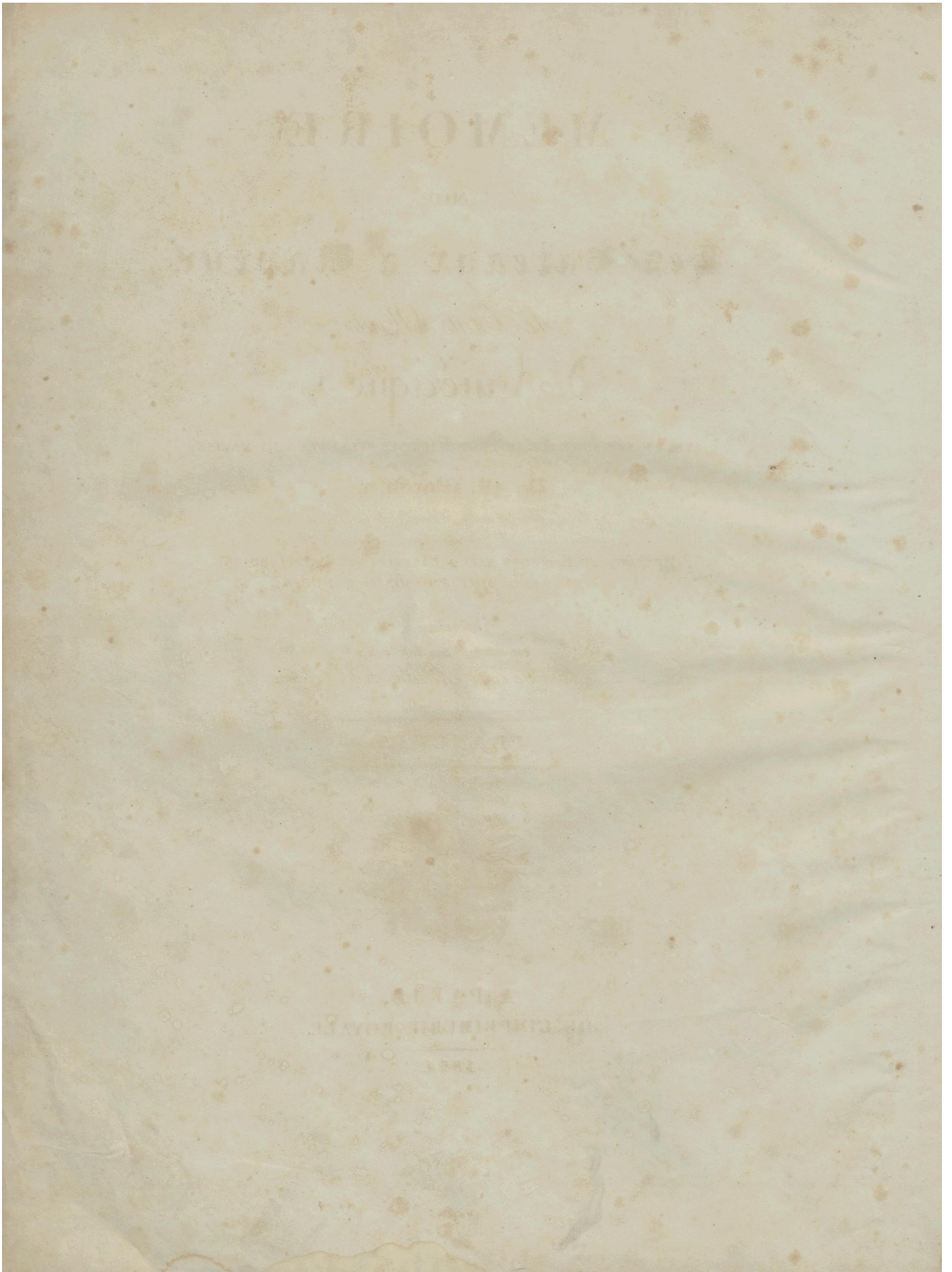
PLANCHES.

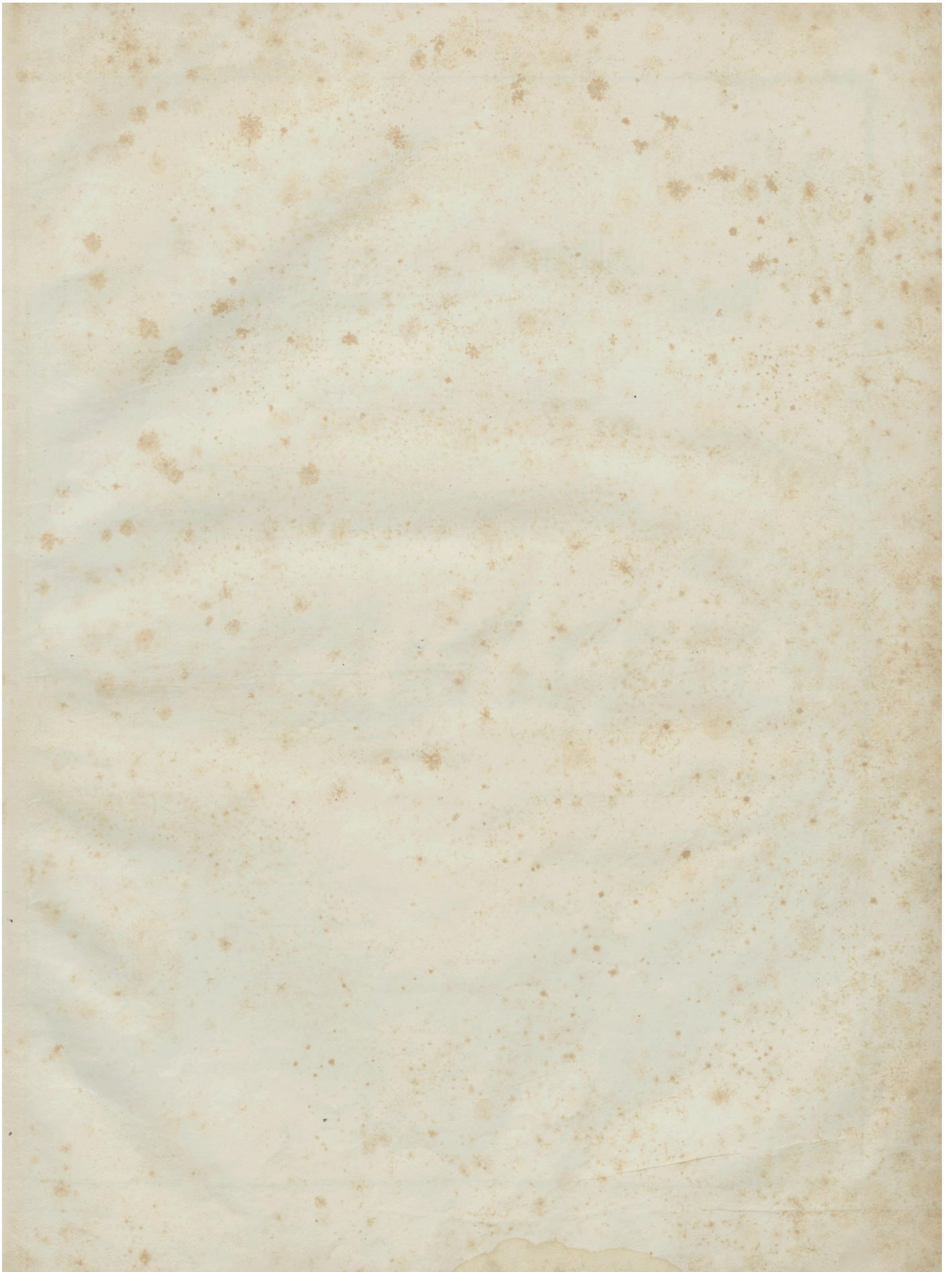


A PARIS,
DE L'IMPRIMERIE ROYALE.

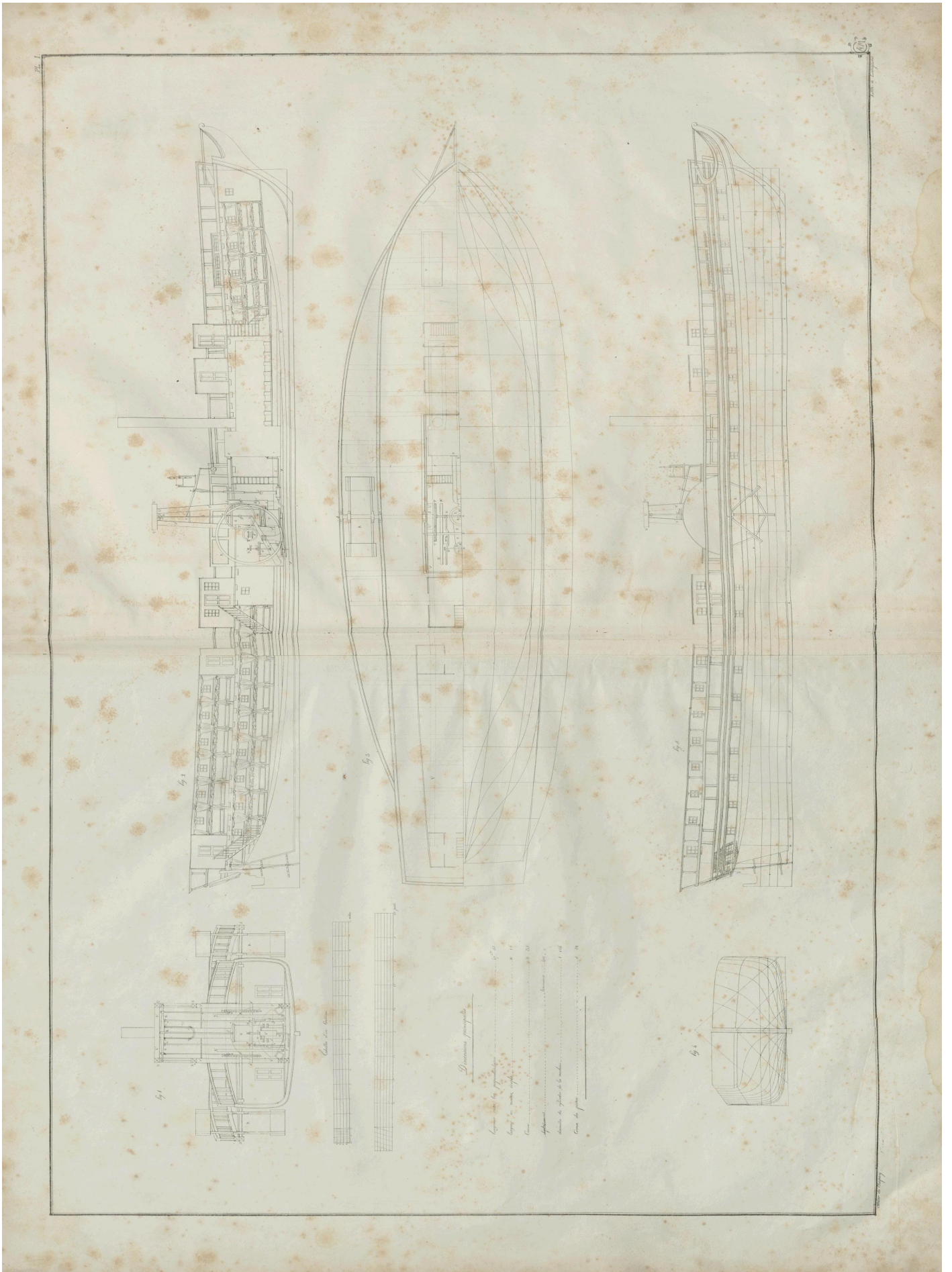
1824.





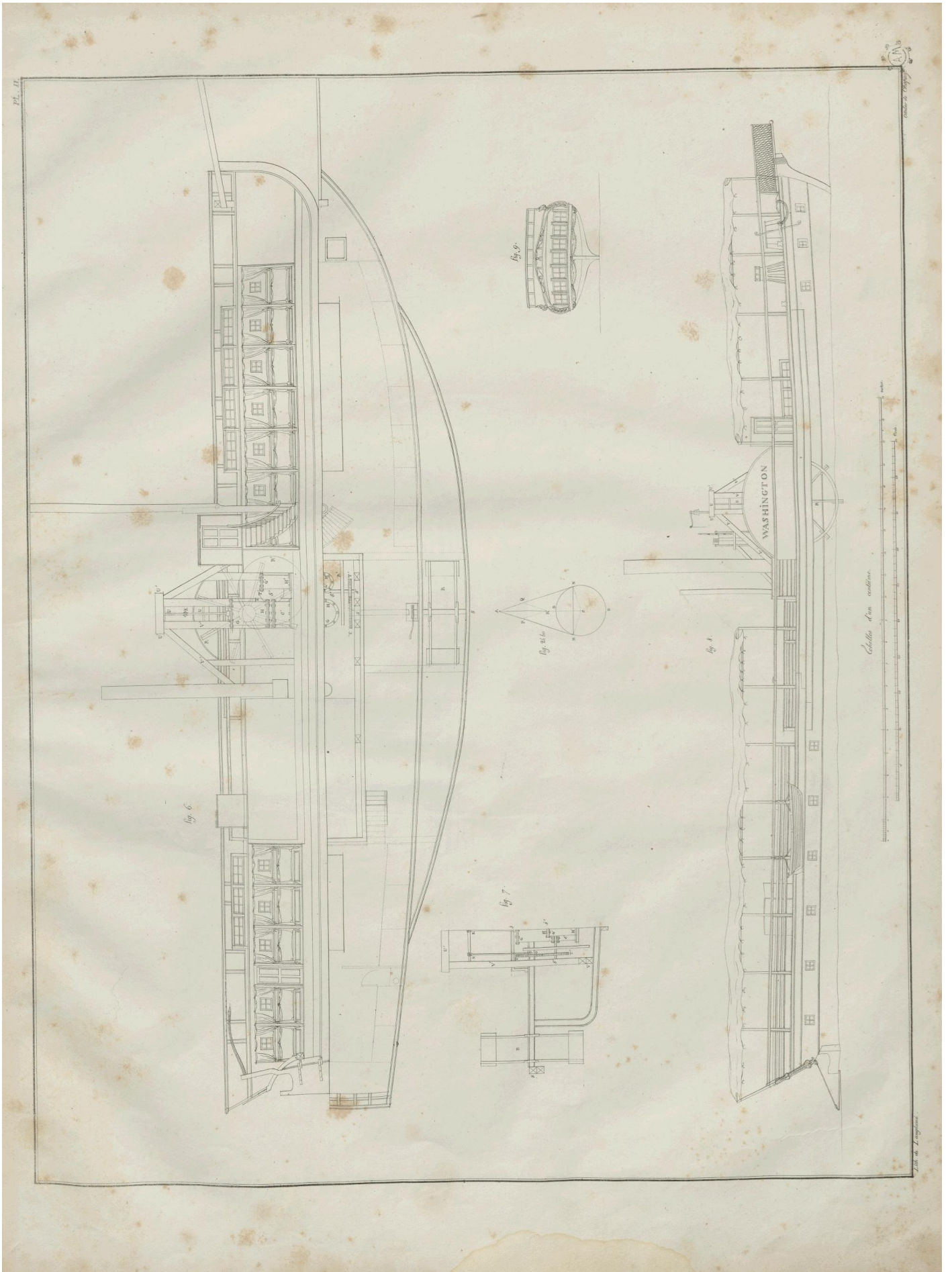


Droits réservés au [Cnam](#) et à ses partenaires





Droits réservés au [Cnam](#) et à ses partenaires





Droits réservés au [Cnam](#) et à ses partenaires

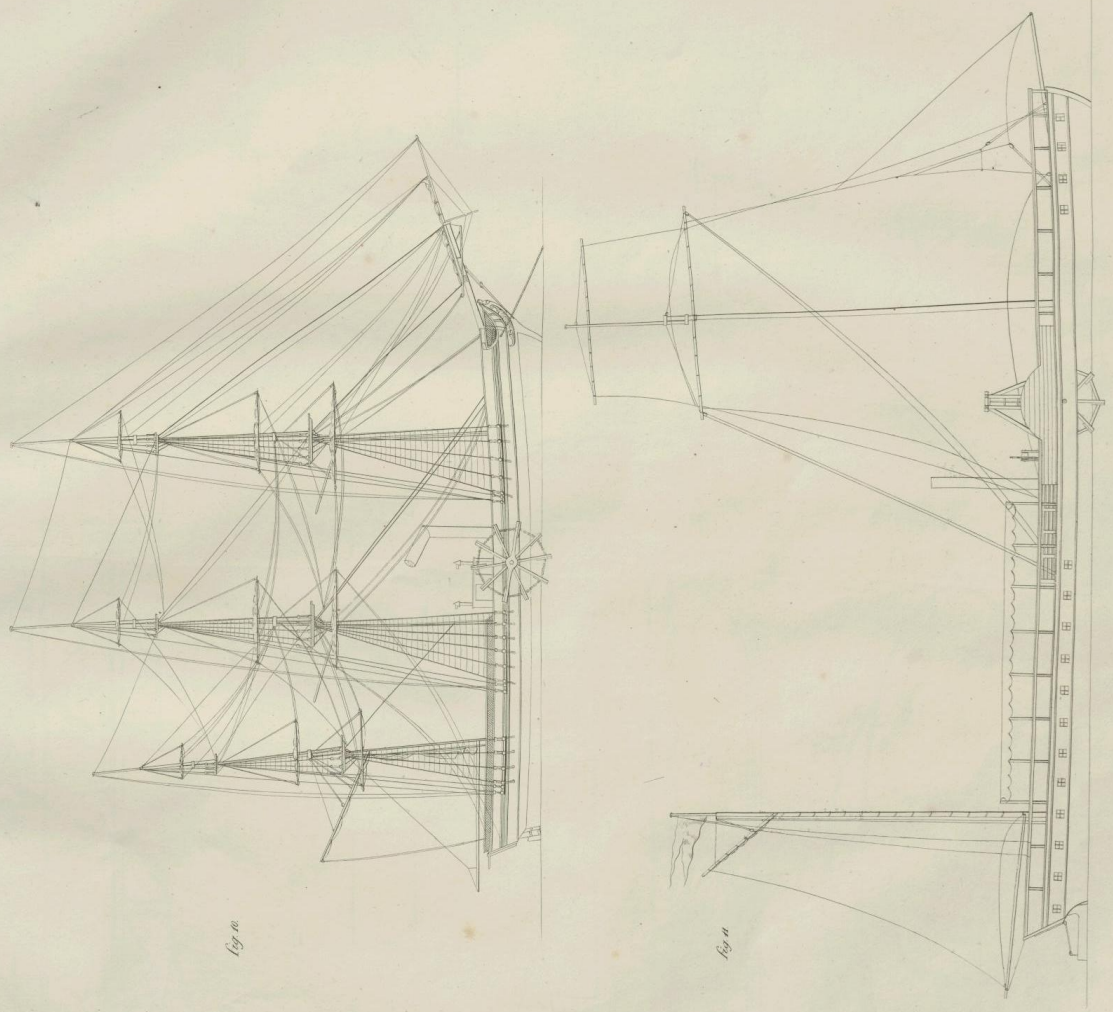
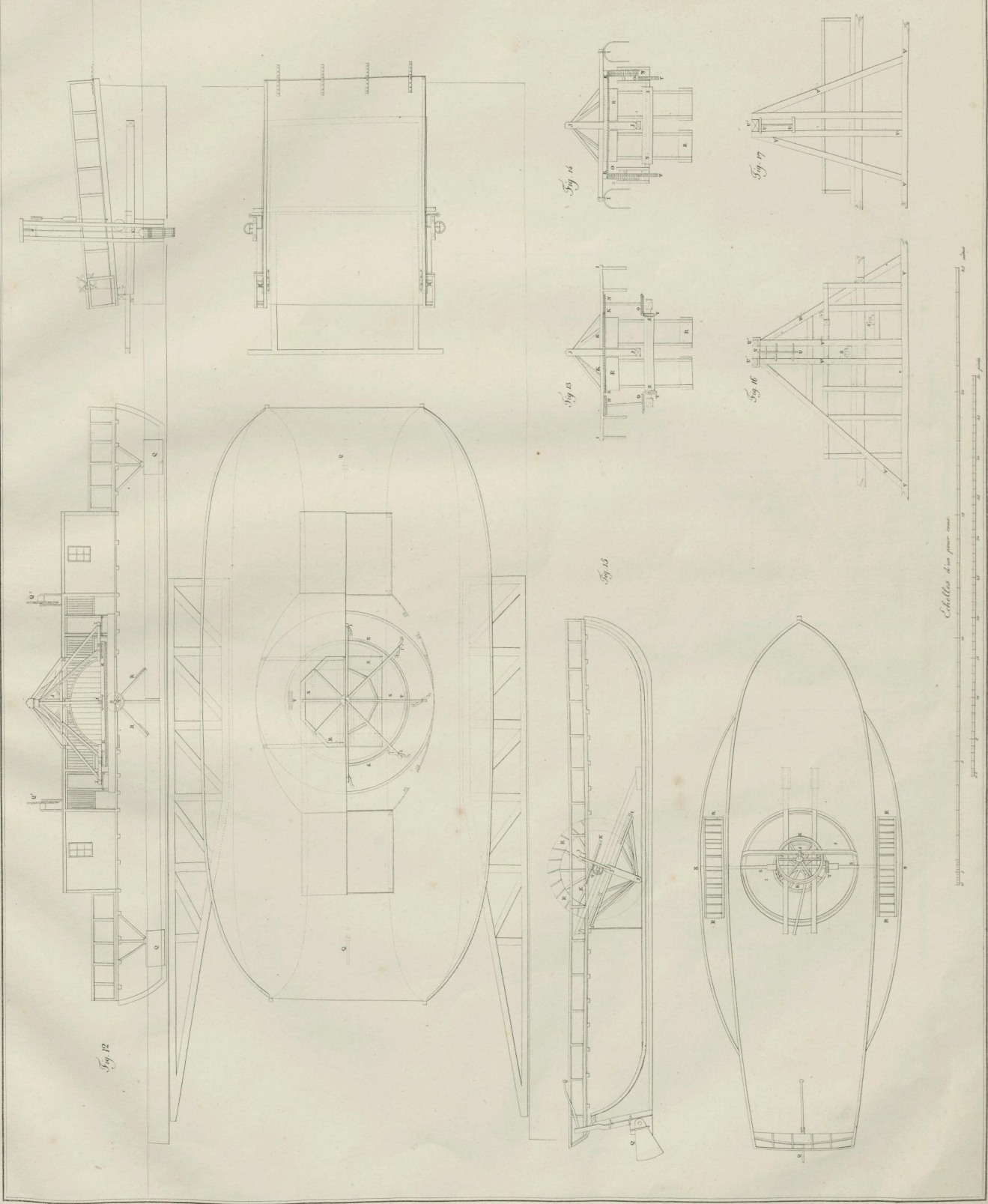


Fig. a

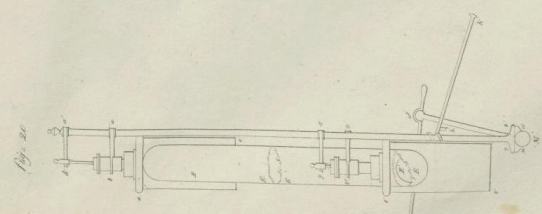
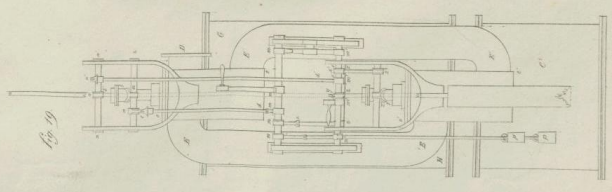
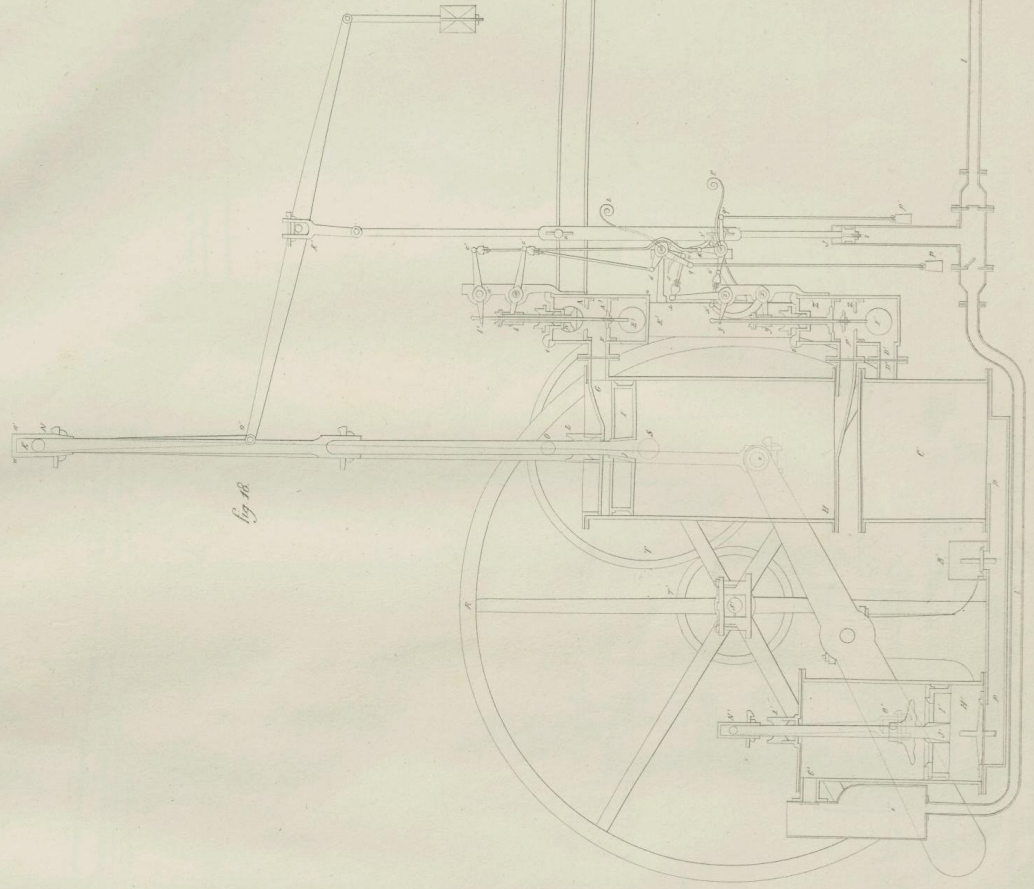
Fig. n



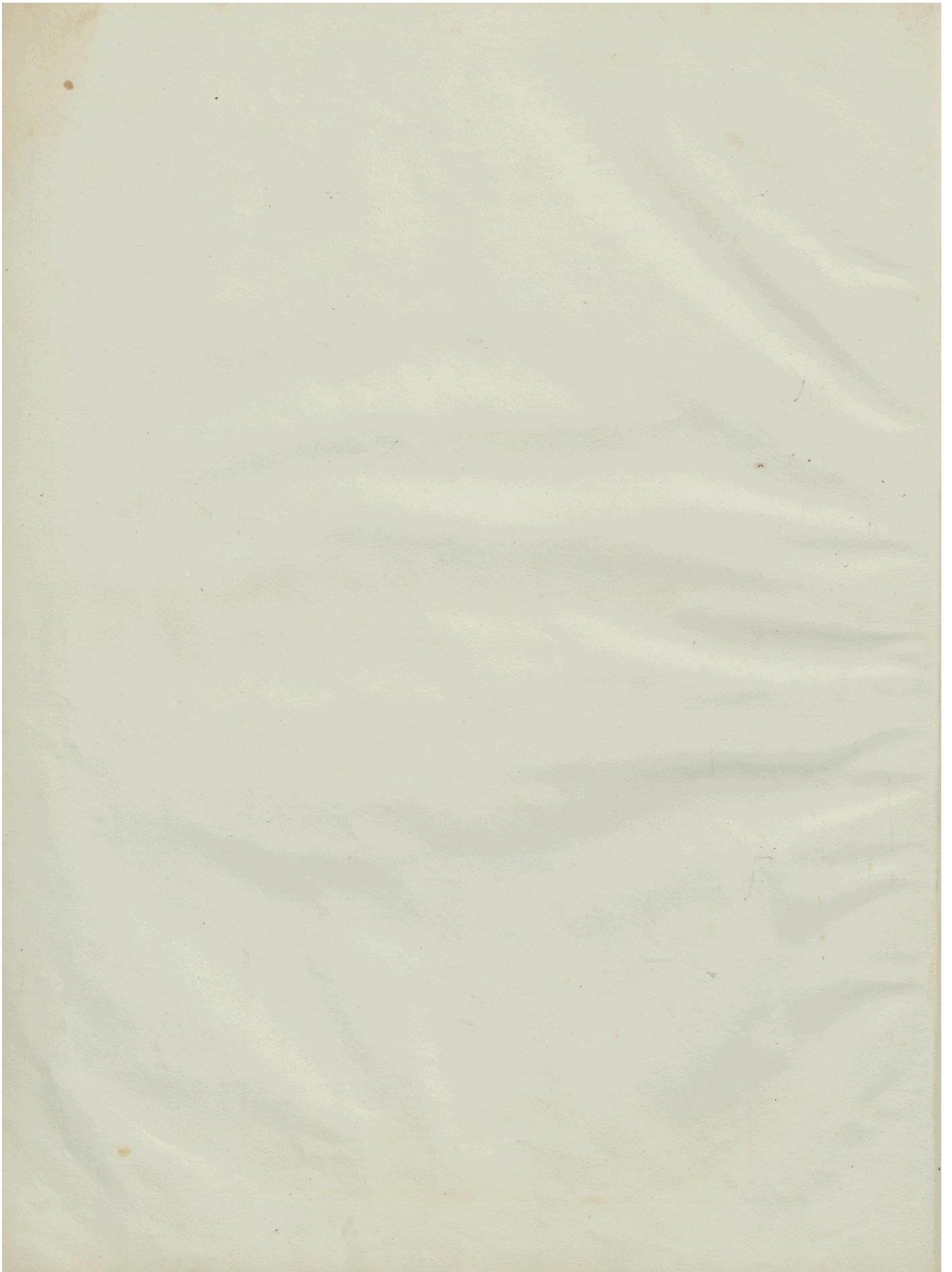




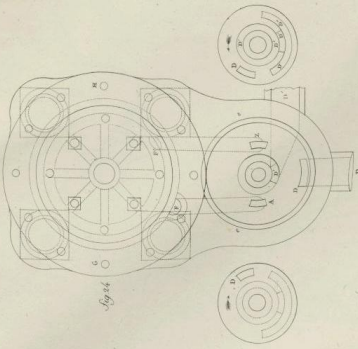
Échelle de quatre pour cent.



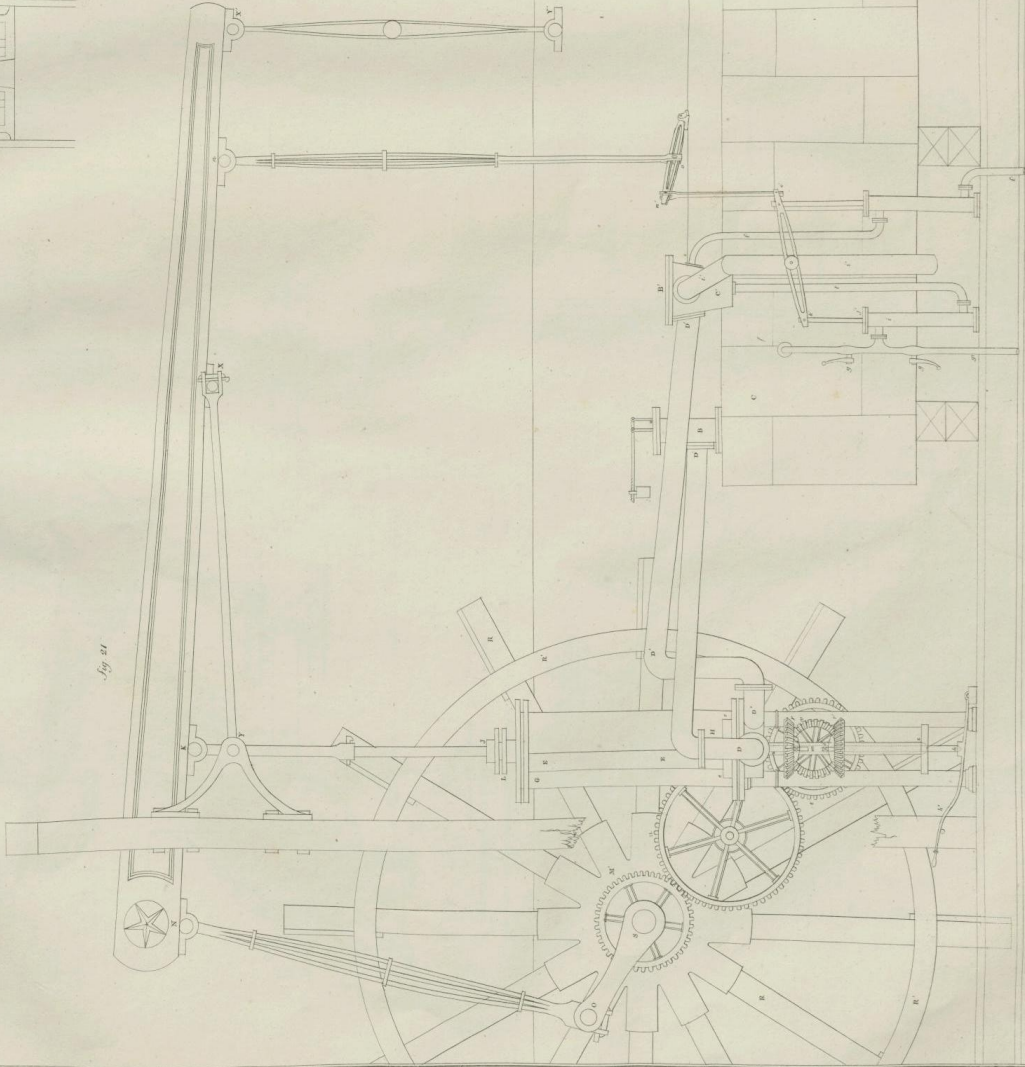
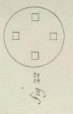
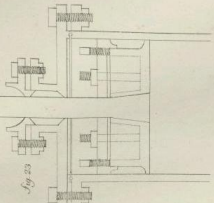
Chapuis a Paris



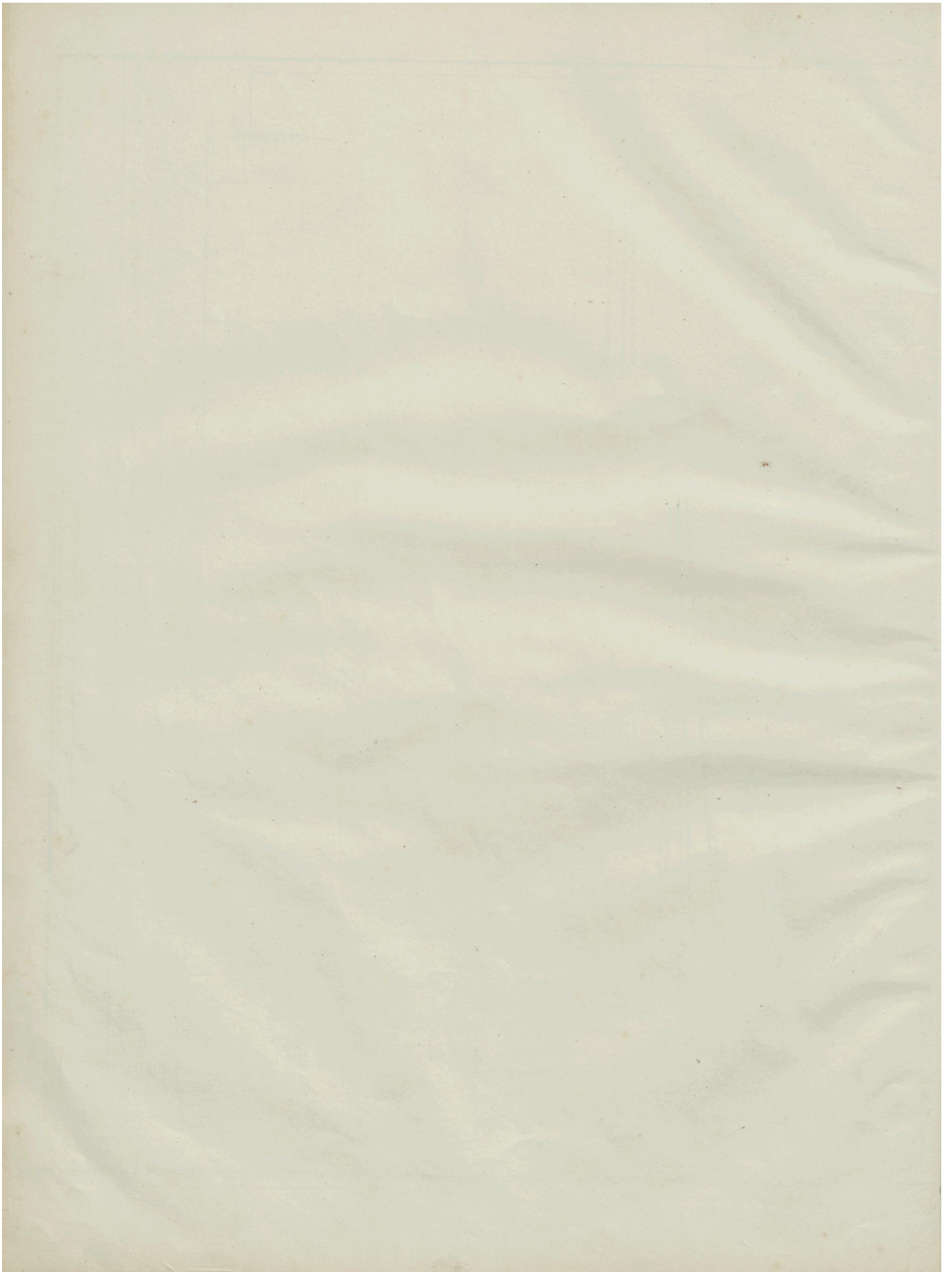
Droits réservés au [Cnam](#) et à ses partenaires

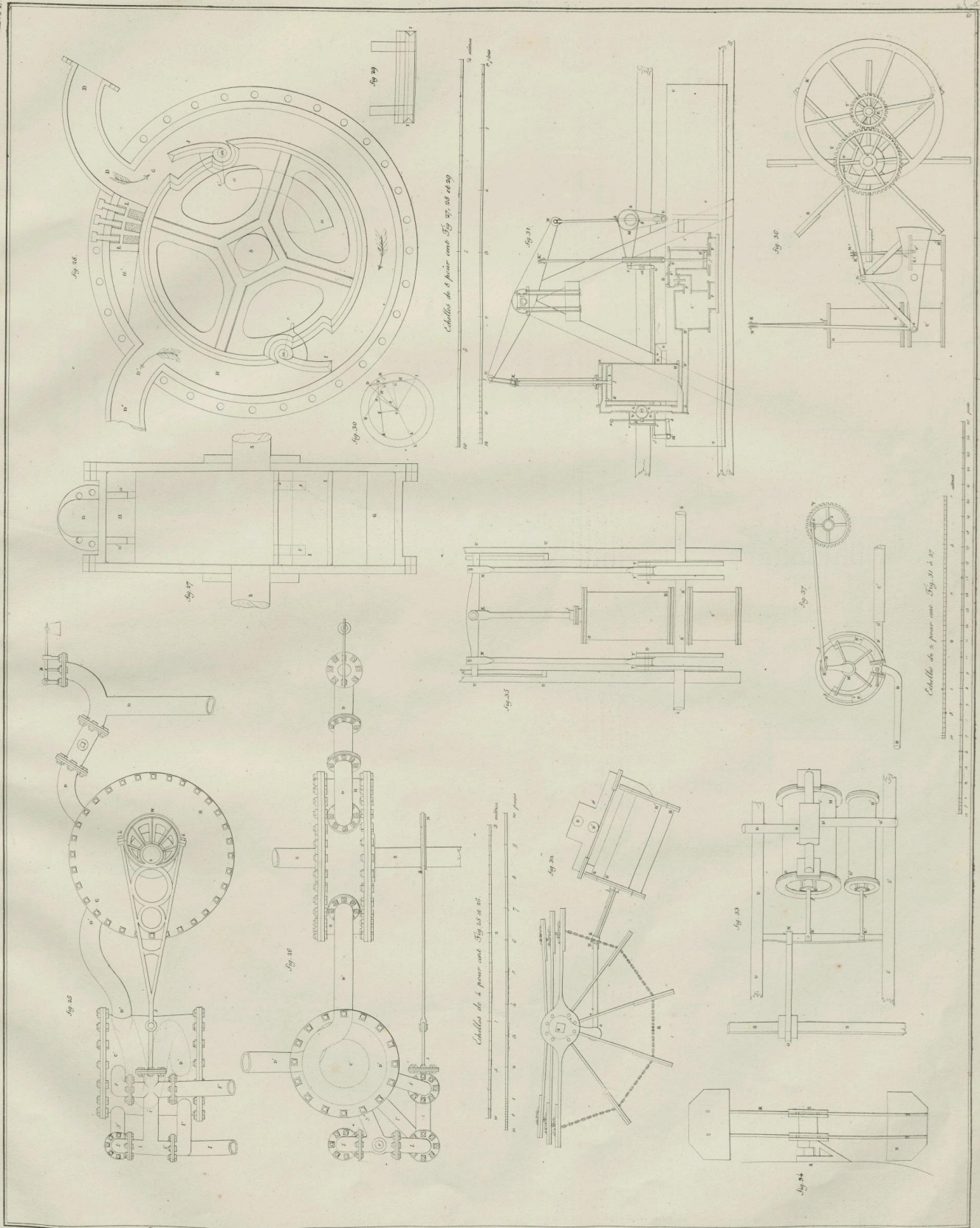


Échelle des diamètres de 20 à 30 mètres de haut pour une
 mètres
 pieds

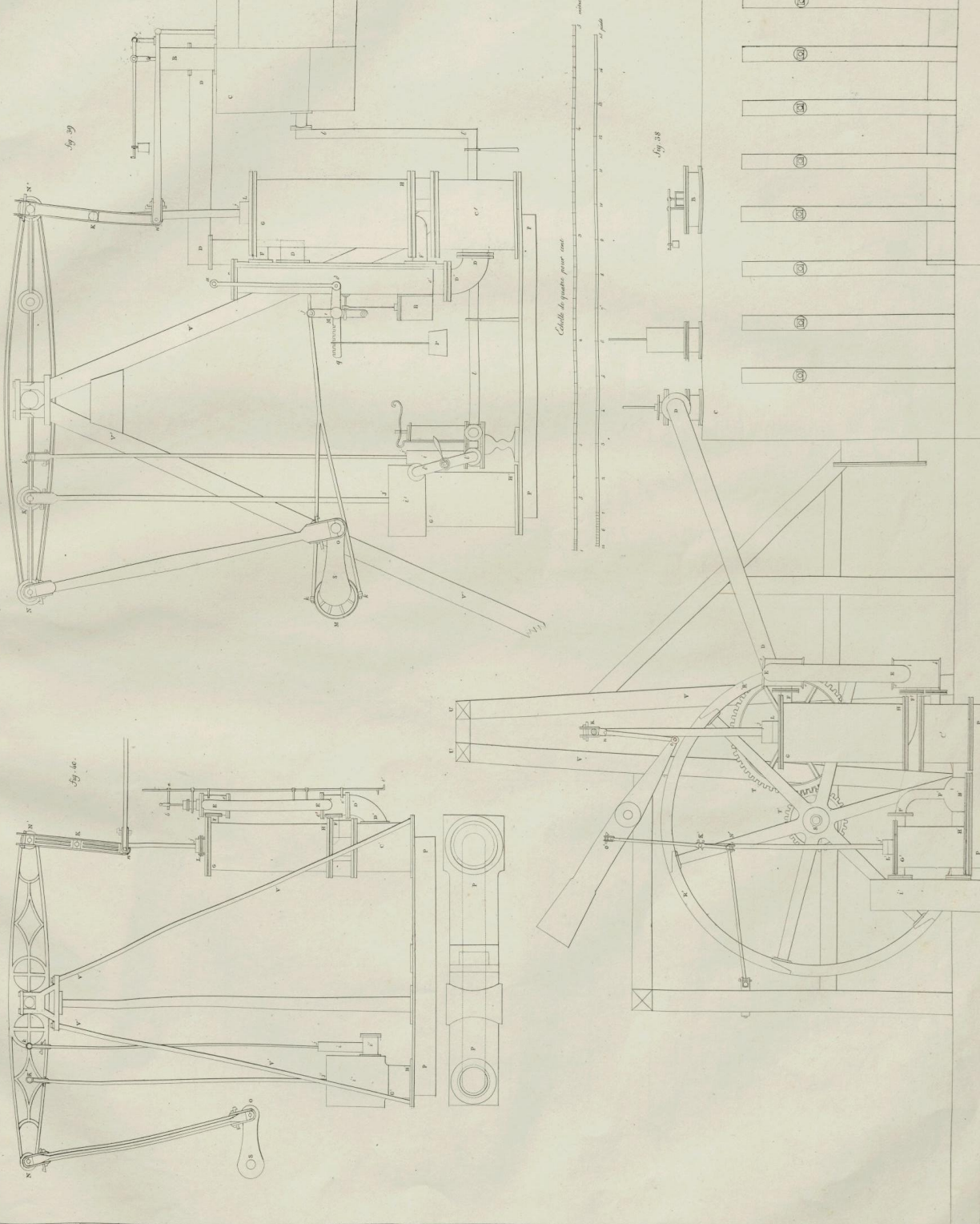


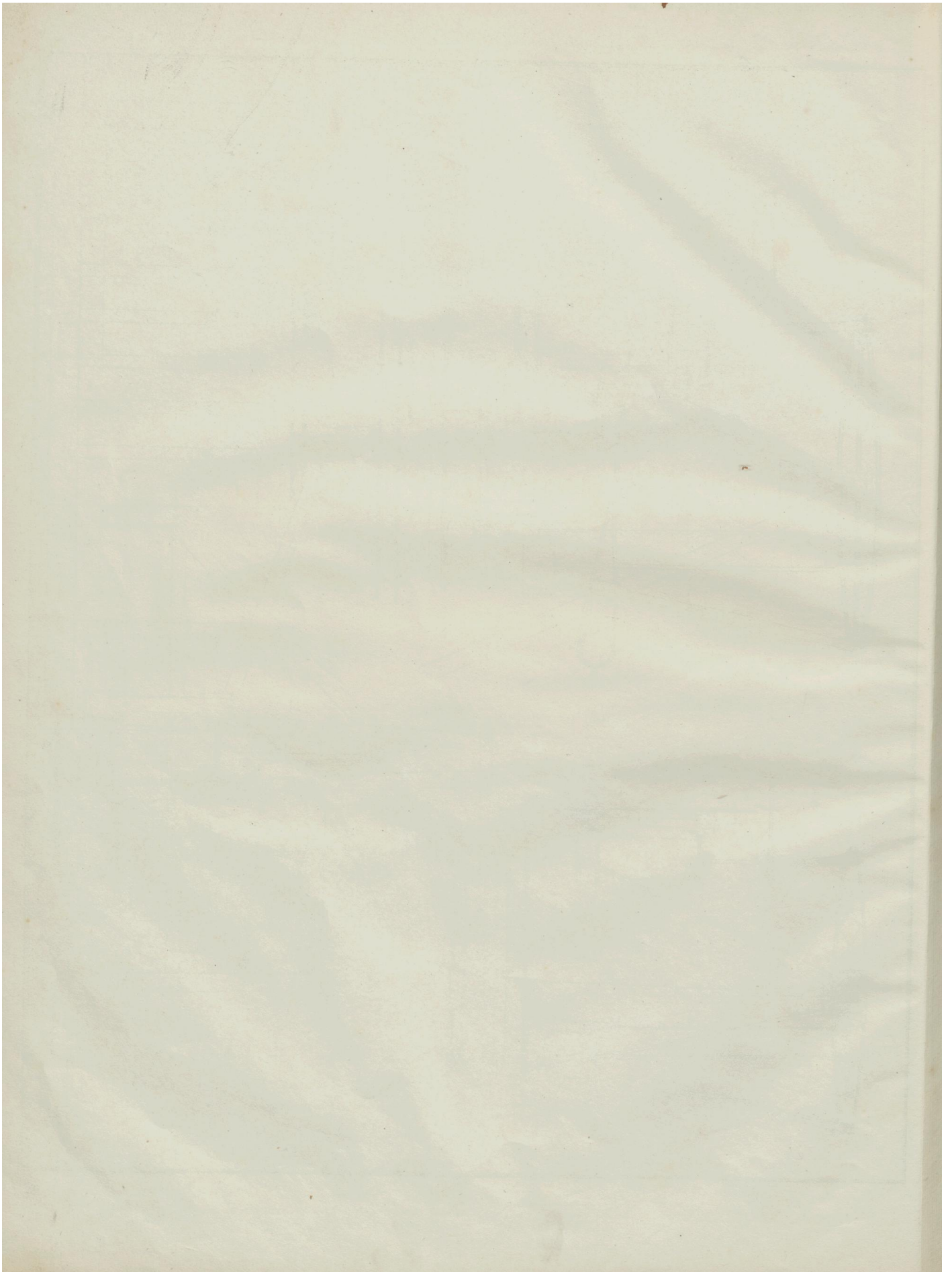
Échelle de quatre pour une
 mètres
 pieds

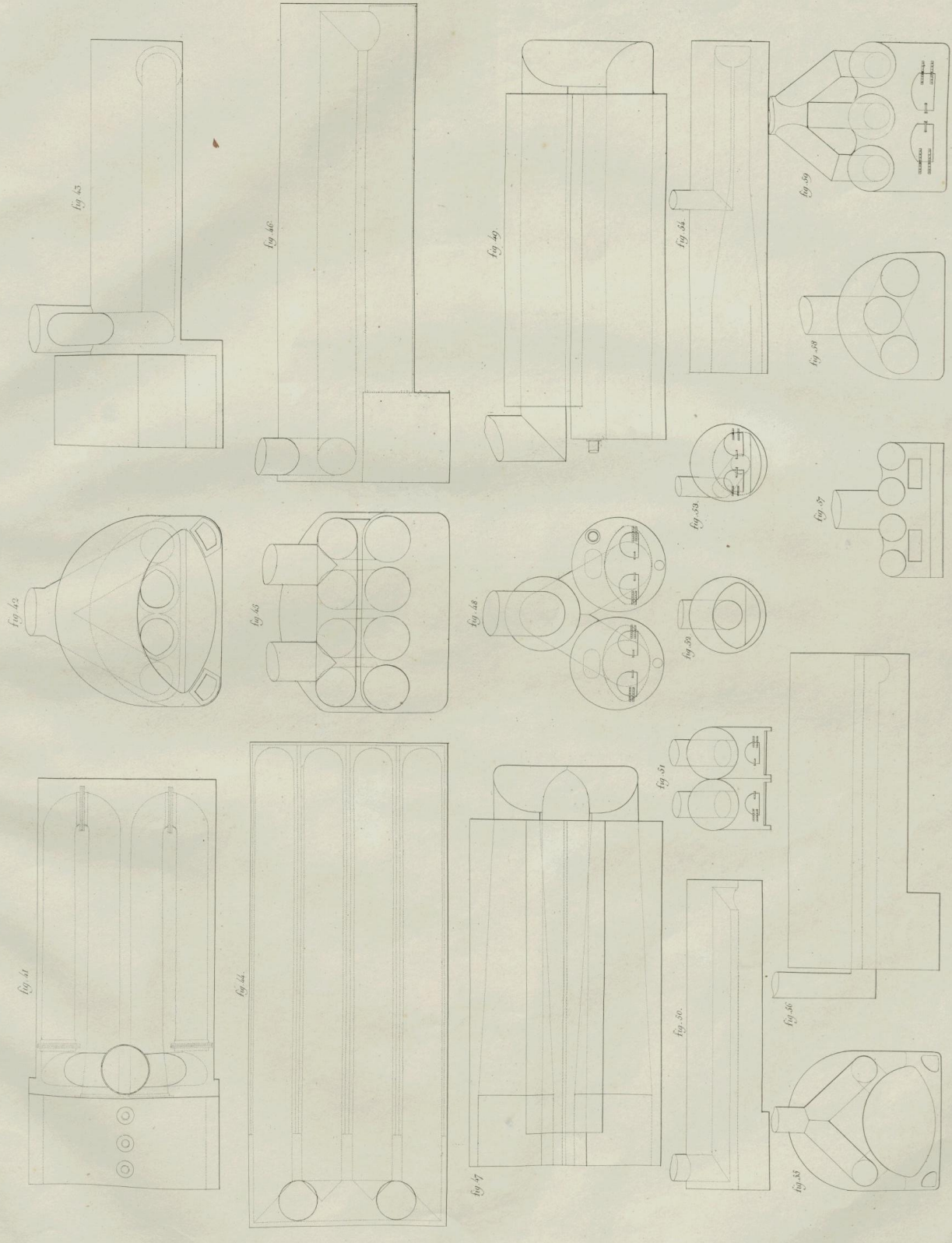




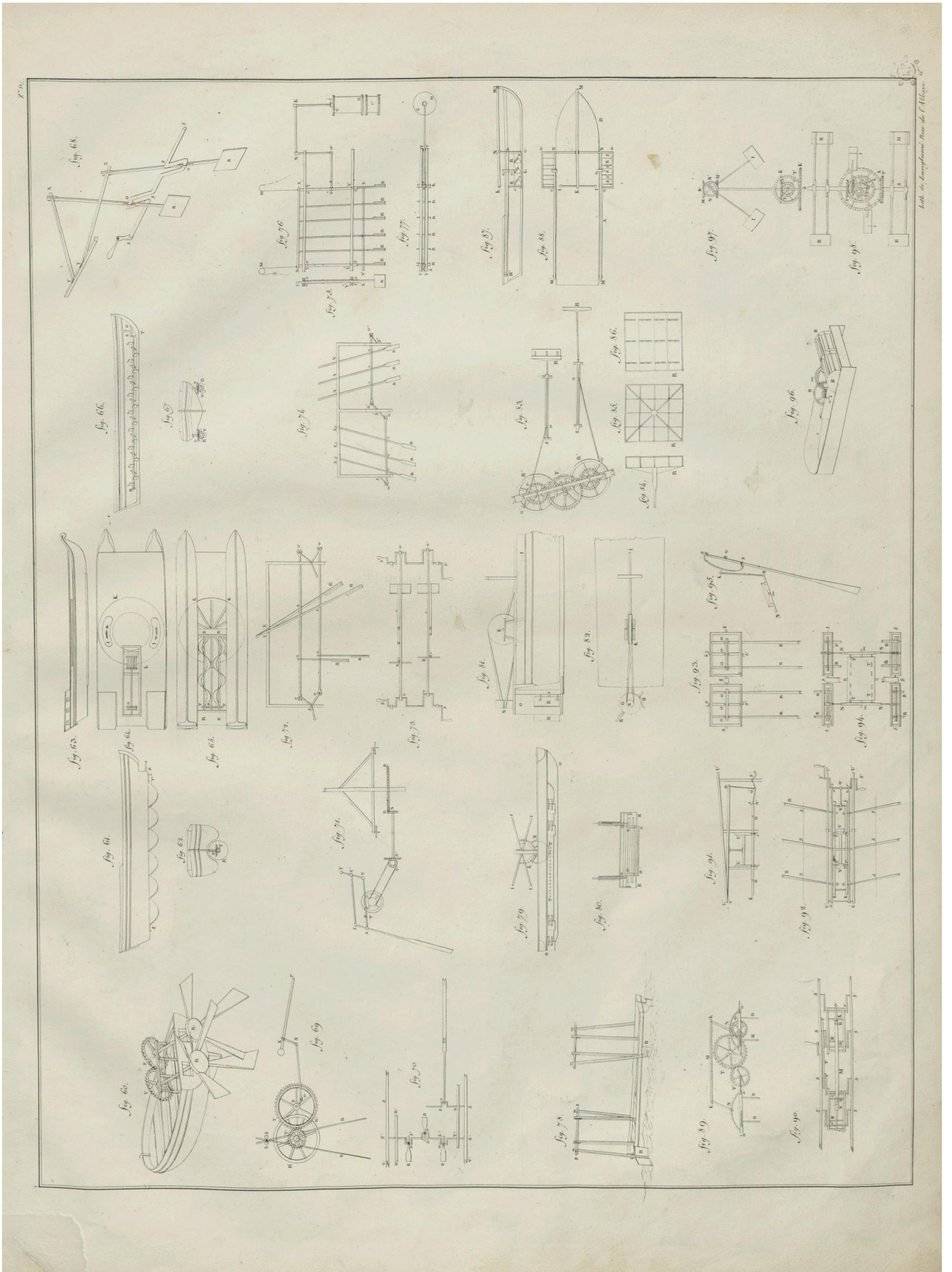


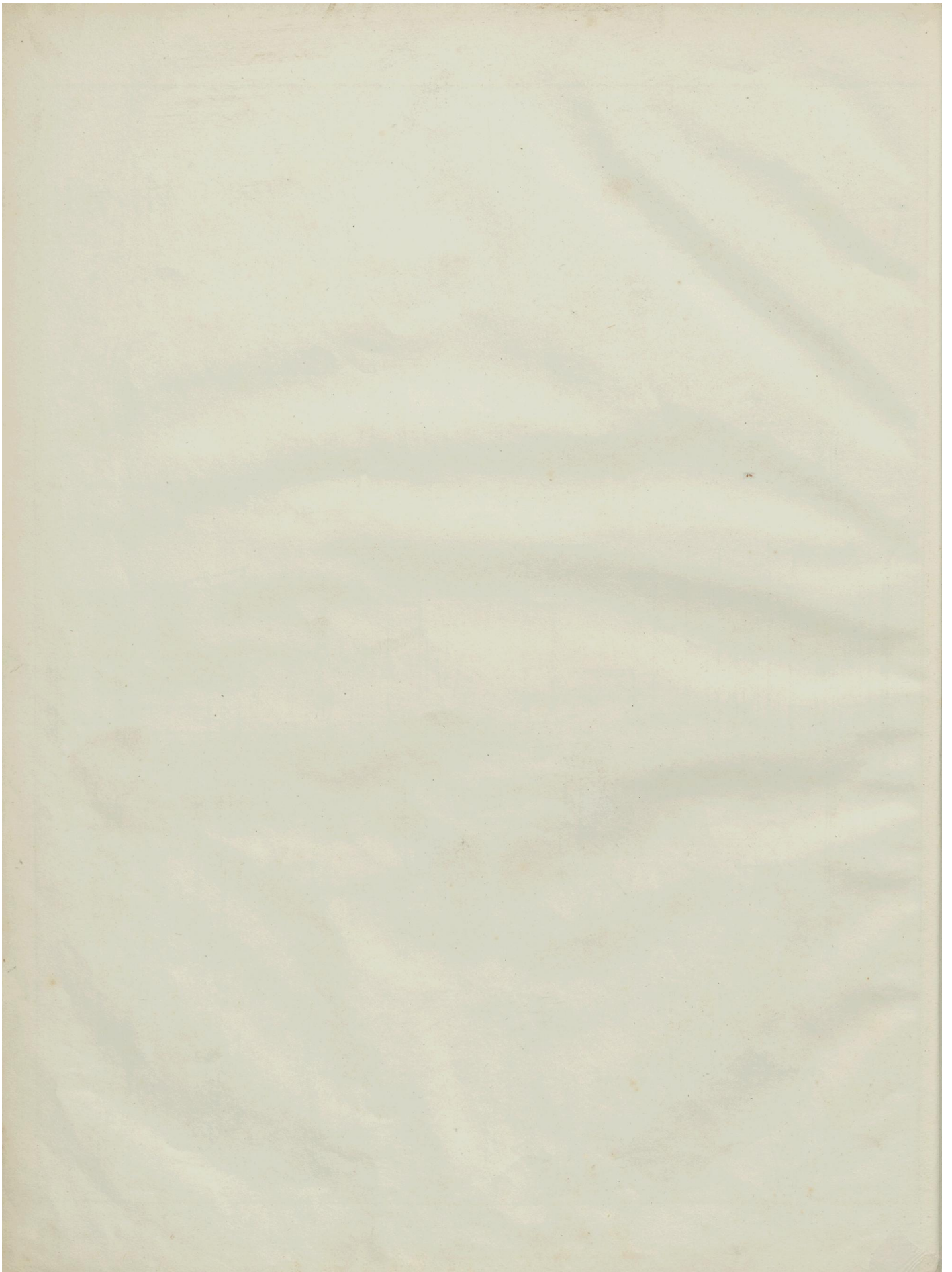




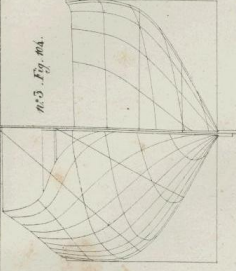




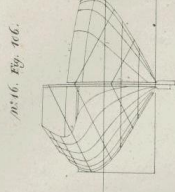
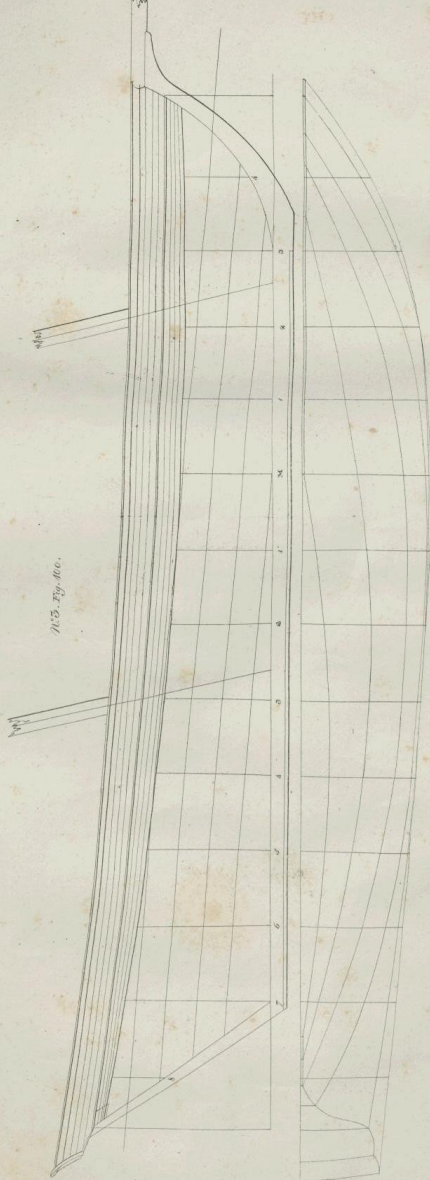
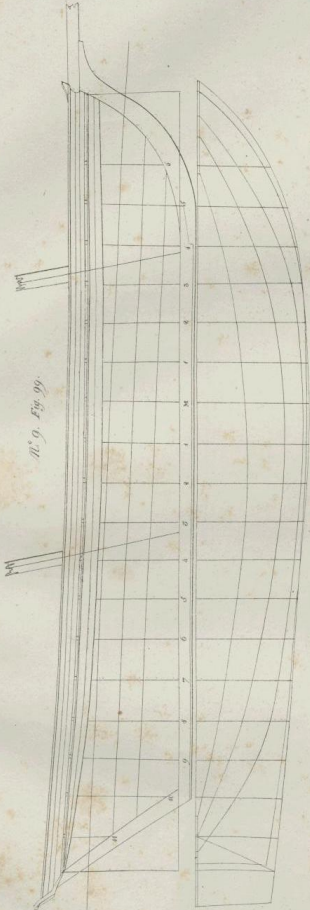




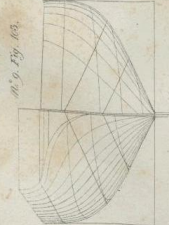
Droits réservés au [Cnam](#) et à ses partenaires



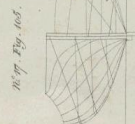
Dimensions principales de N° 103.
 Longueur 31, 35
 Largeur 7, 58
 Creux au milieu 2, 55



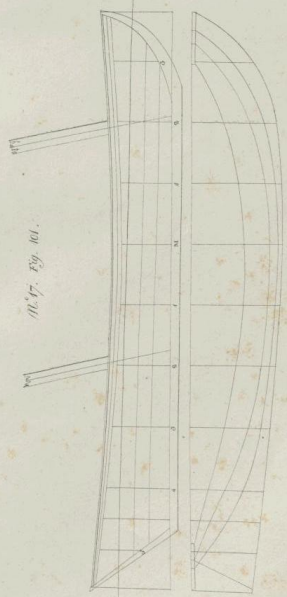
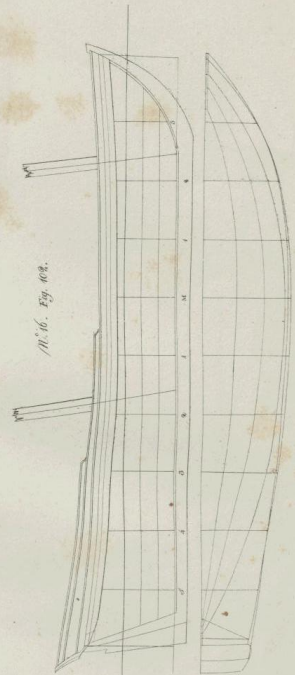
Dimensions principales de N° 106.
 Longueur 7, 58
 Largeur 4, 55
 Creux au milieu 1, 19

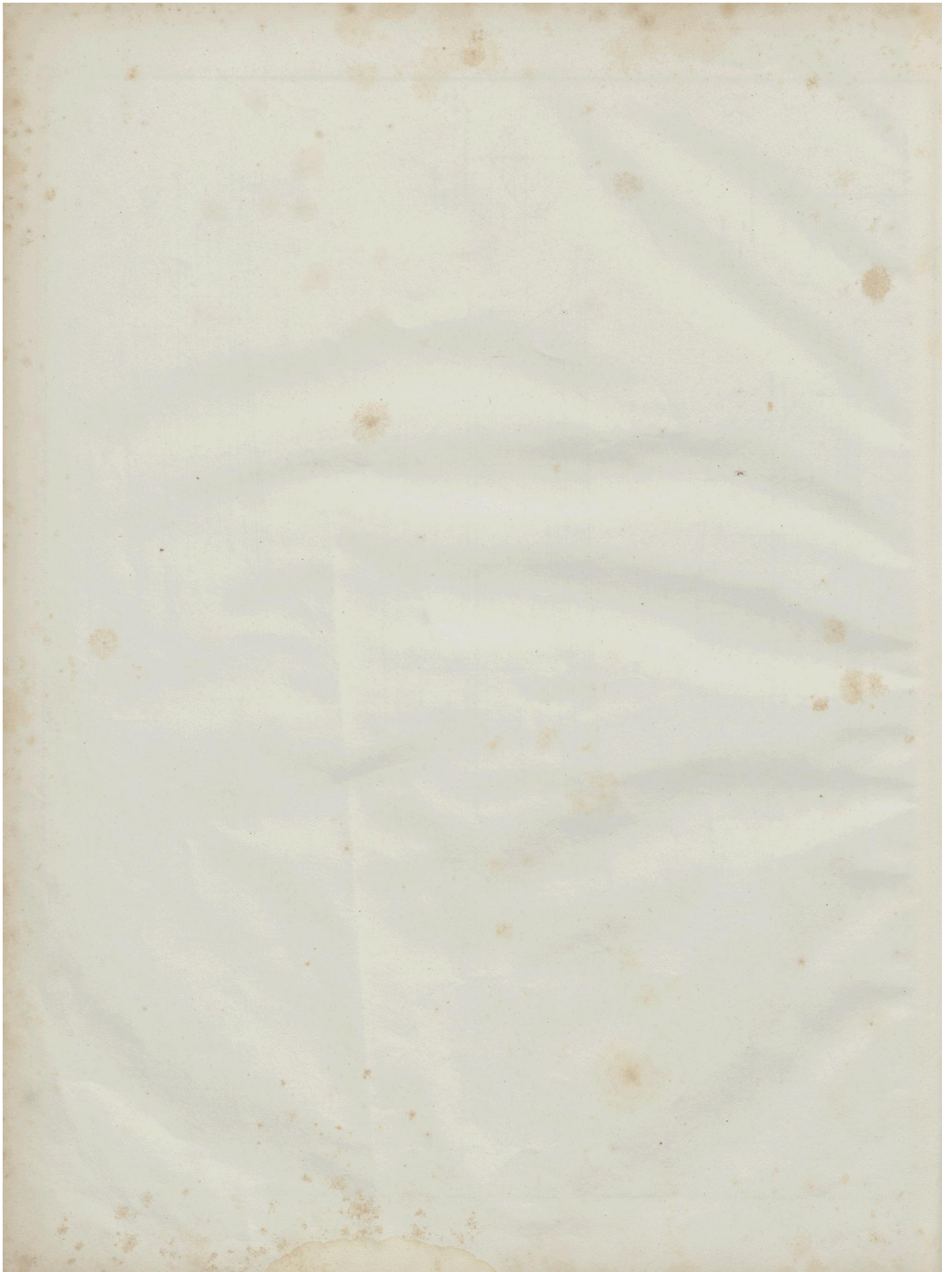


Dimensions principales de N° 103.
 Longueur 31, 35
 Largeur 7, 58
 Creux au milieu 2, 55



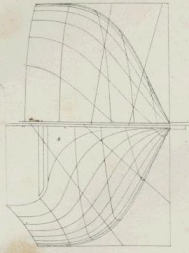
Dimensions principales de N° 105.
 Longueur 7, 58
 Largeur 4, 55
 Creux au milieu 1, 19





Droits réservés au [Cnam](#) et à ses partenaires

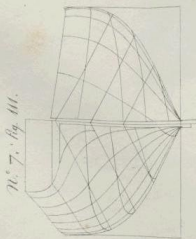
N. 6. fig. 108.



Dimensiones principales de N. 6.
 Longueur. 50.56
 Largeur. 7.24
 Creux au maître. 3.58

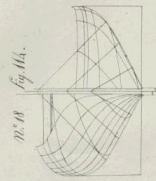


N. 7. fig. 107.

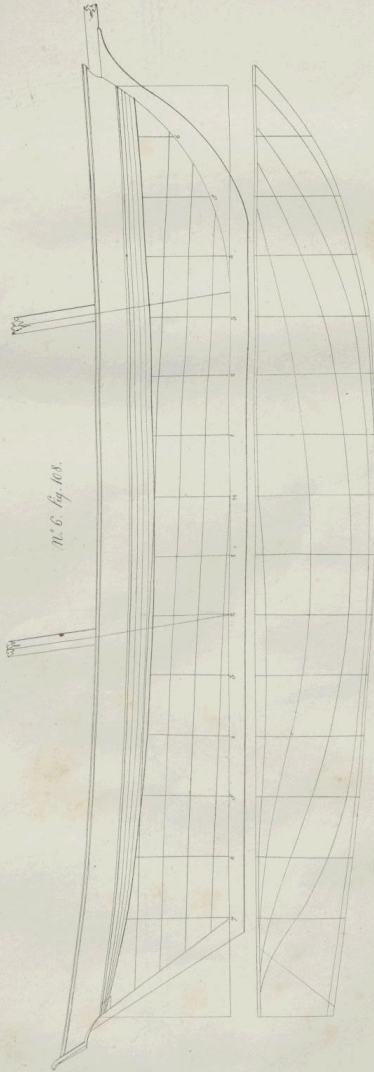


Dimensiones principales de N. 7.
 Longueur. 47.56
 Largeur. 6.98
 Creux au maître. 3.74

N. 8. fig. 114.

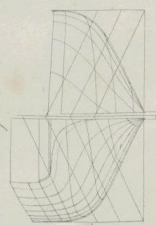


Dimensiones principales de N. 8.
 Longueur. 46.60
 Largeur. 8.16
 Creux au maître. 1.88

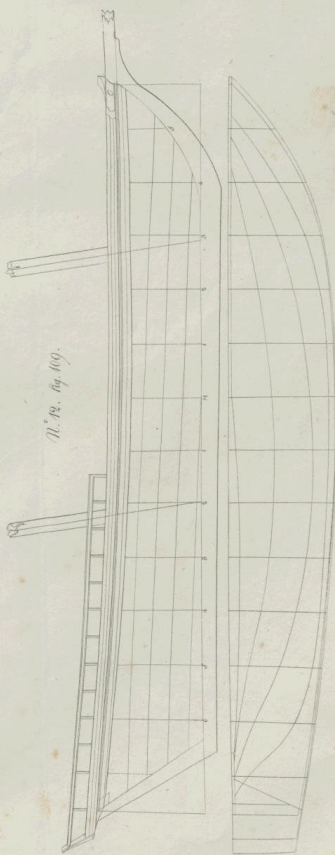


N. 6. fig. 108.

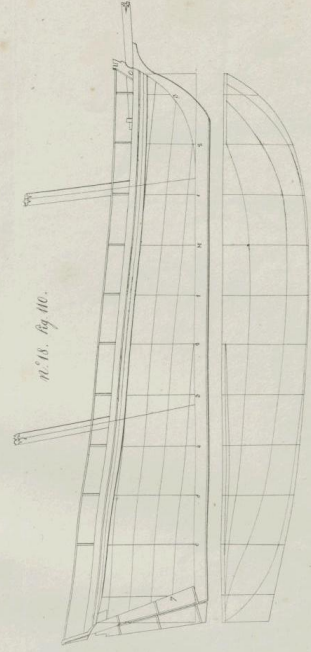
N. 12. fig. 115.



Dimensiones principales de N. 12.
 Longueur. 51.94
 Largeur. 6.54
 Creux au maître. 3.60

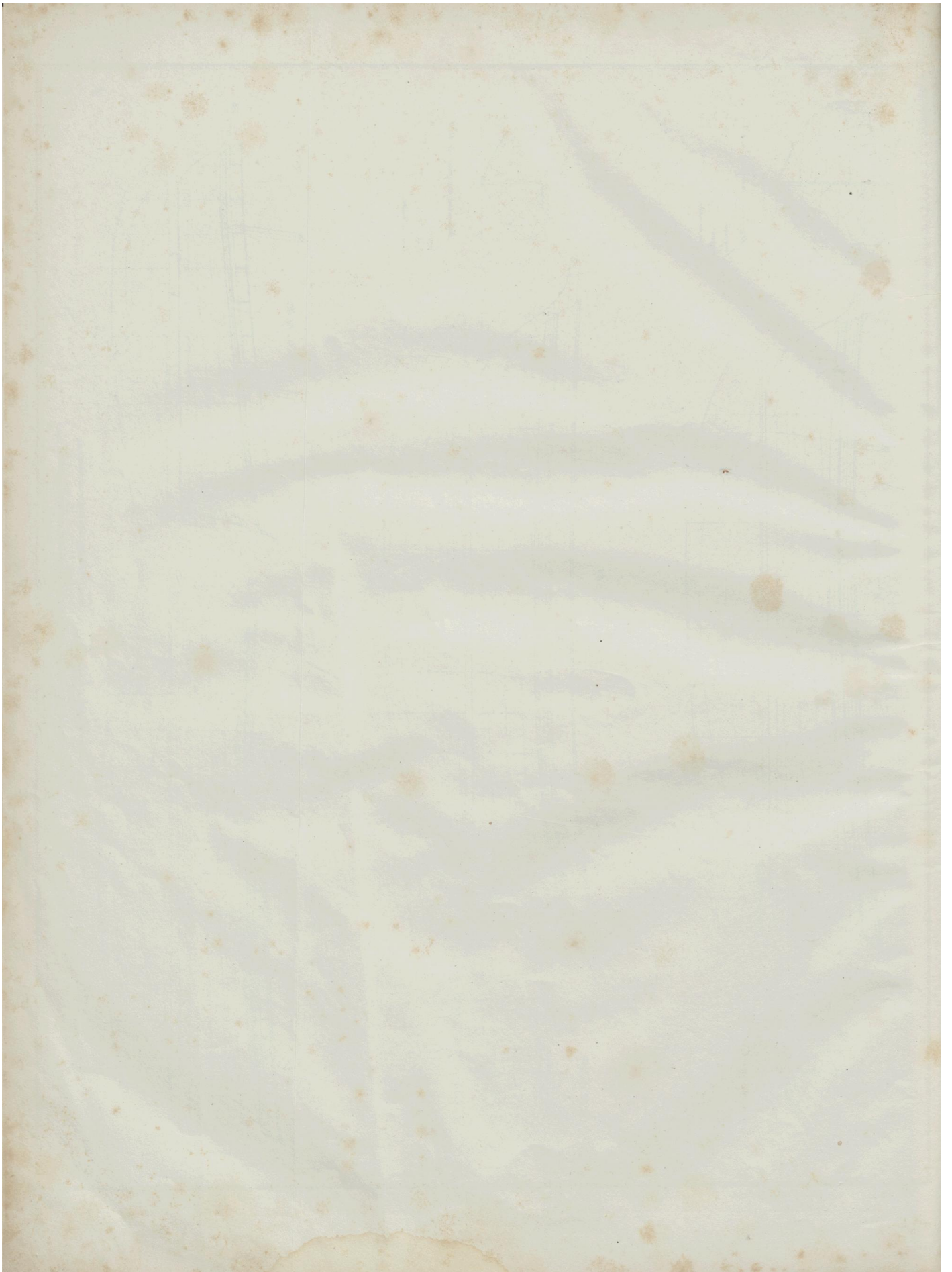


N. 12. fig. 109.

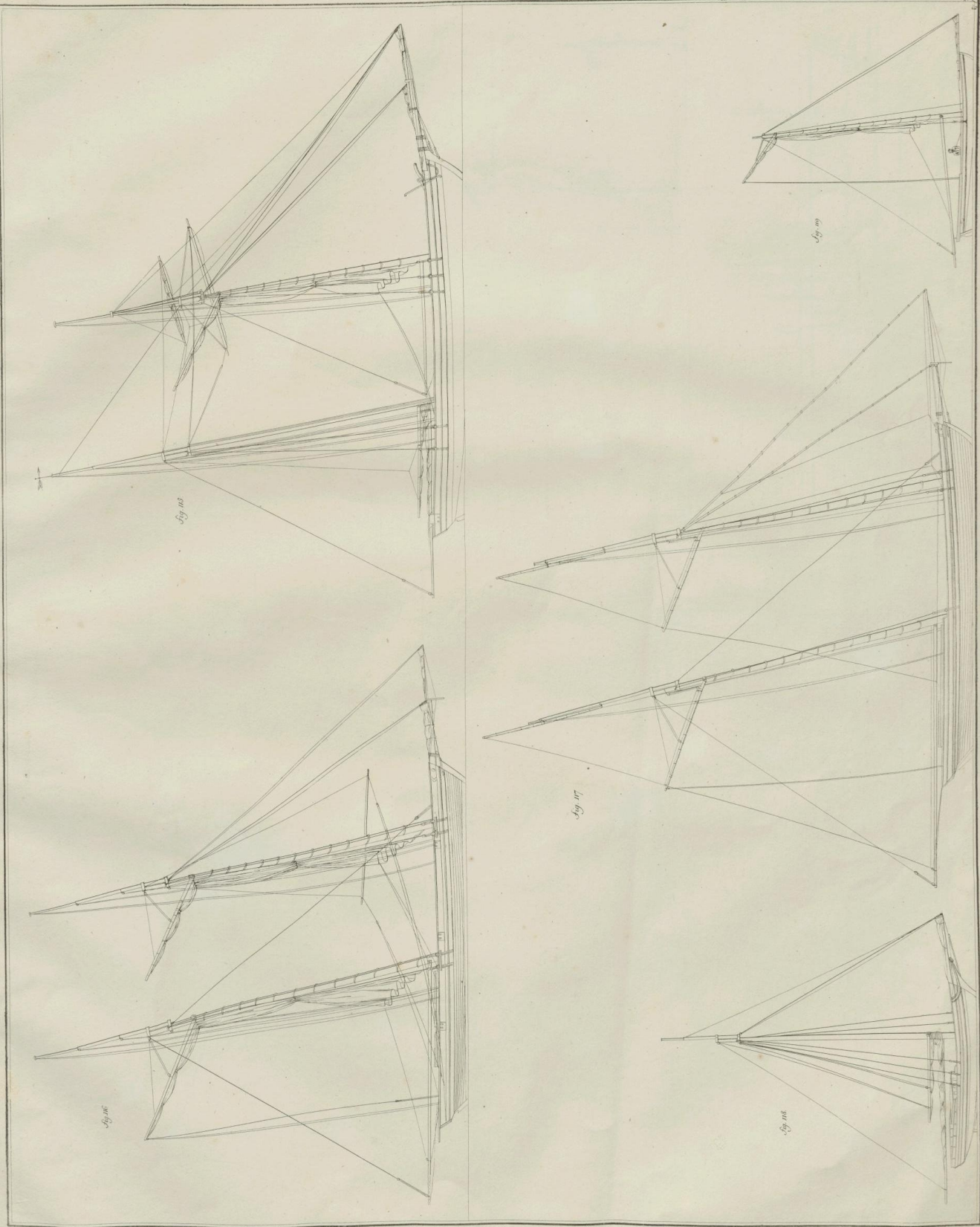


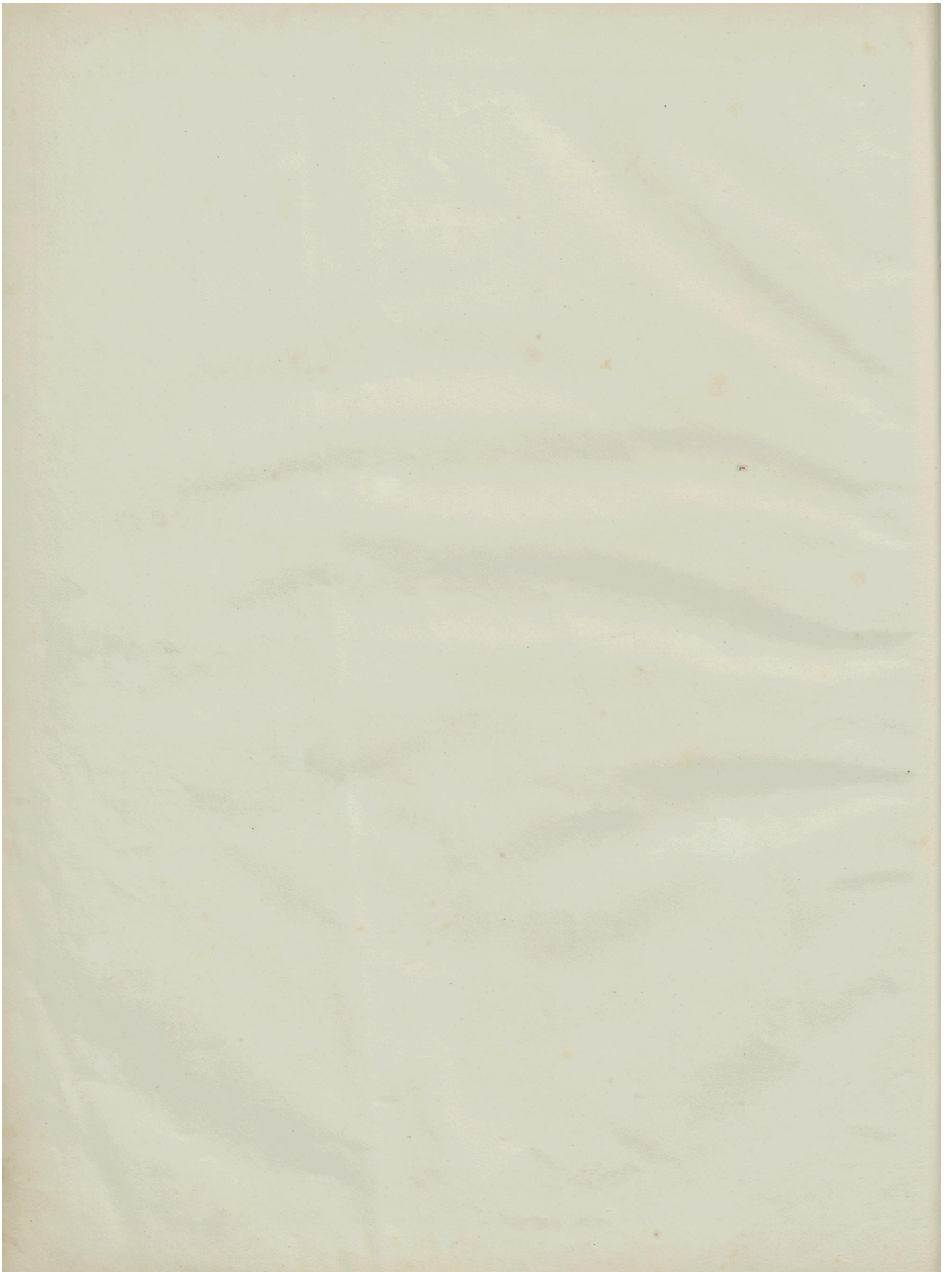
N. 13. fig. 110.



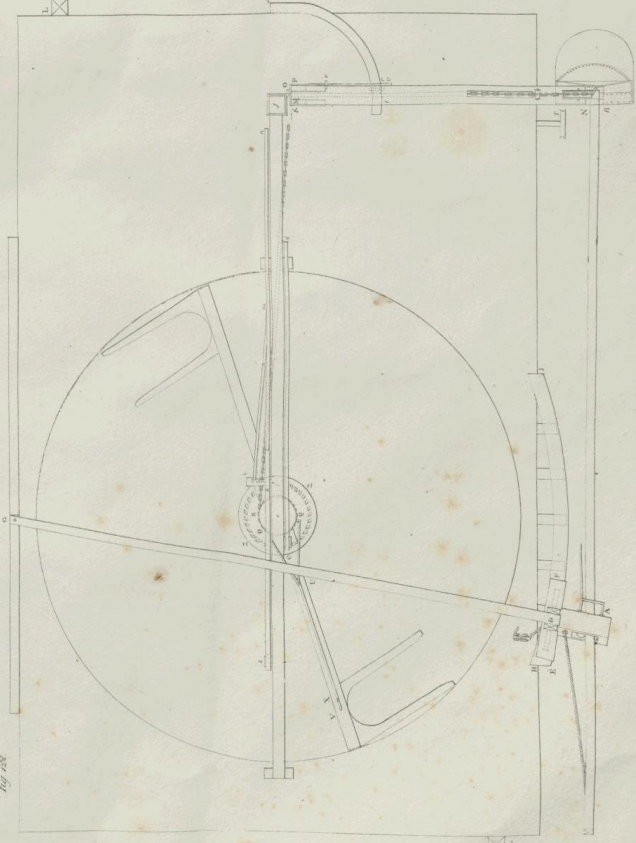
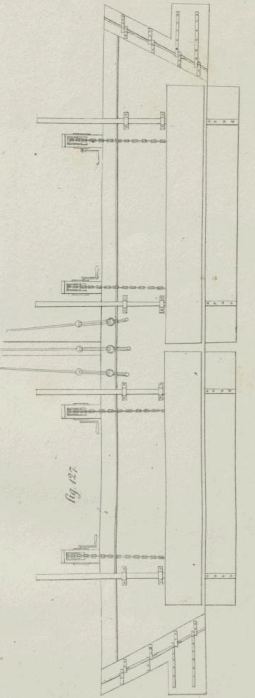
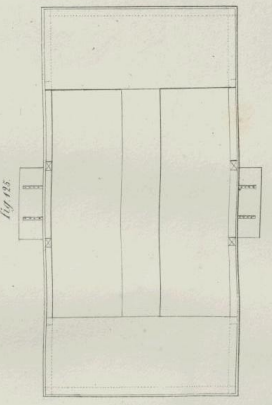
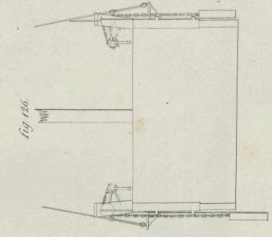
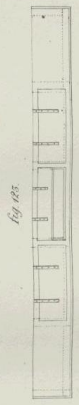
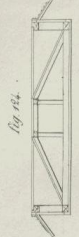
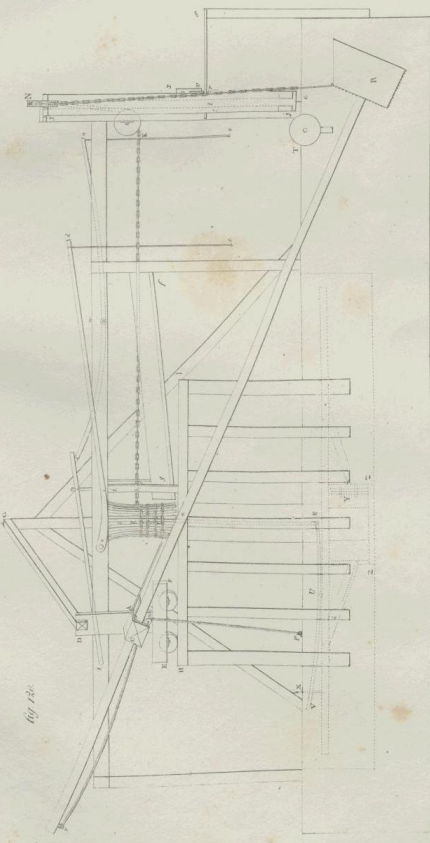
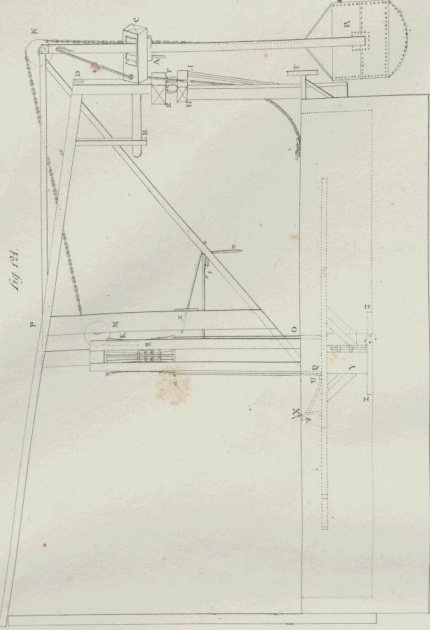


Droits réservés au [Cnam](#) et à ses partenaires



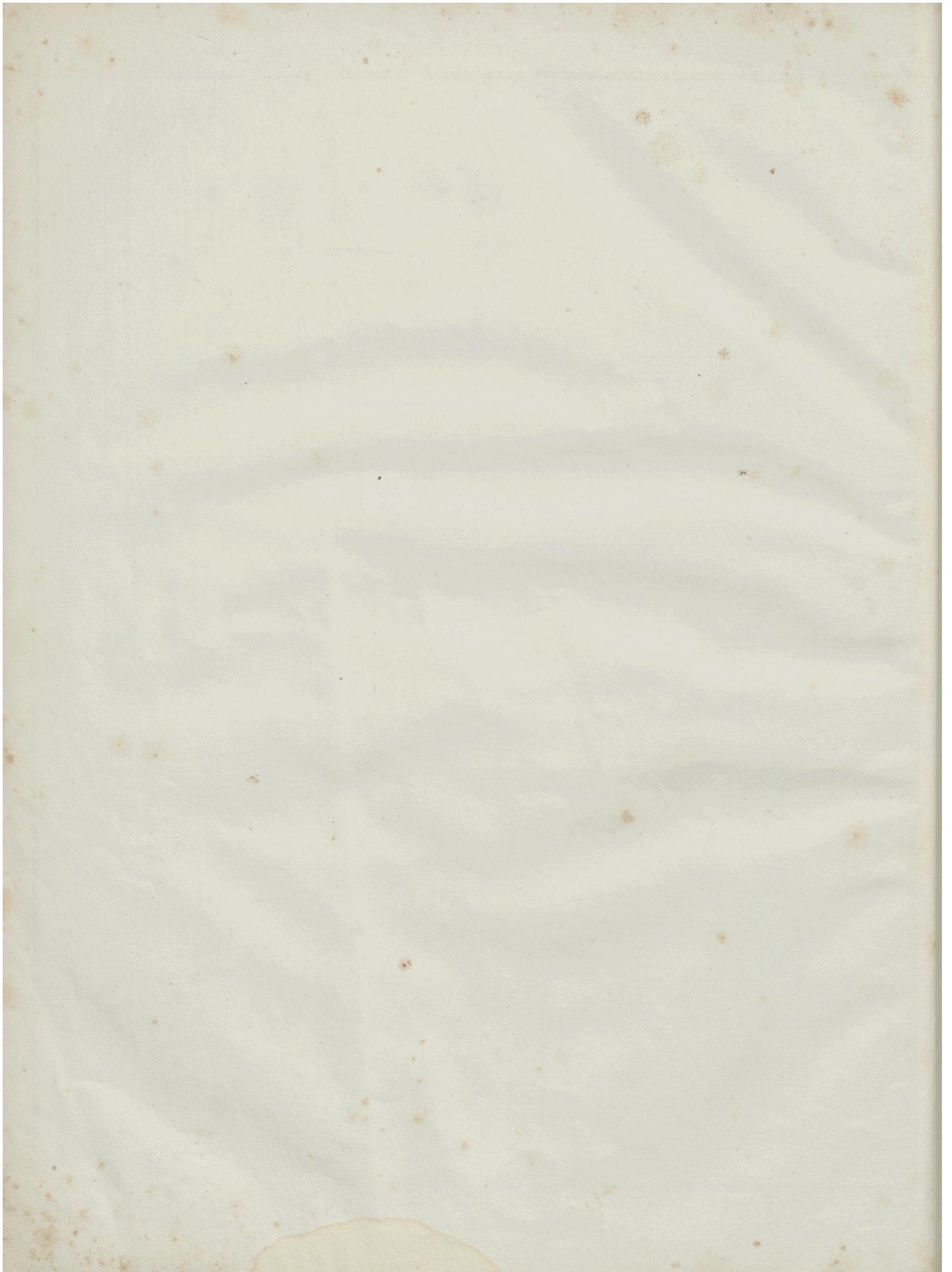


Droits réservés au [Cnam](#) et à ses partenaires



Échelle de deux pour cent.

Échelle de deux pour cent.



Droits réservés au [Cnam](#) et à ses partenaires

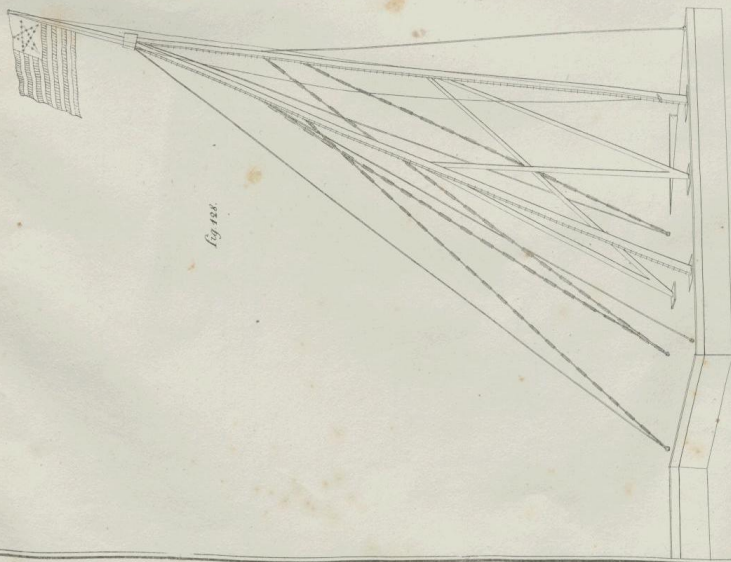


Fig. 138.

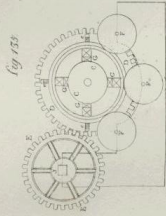


Fig. 139.

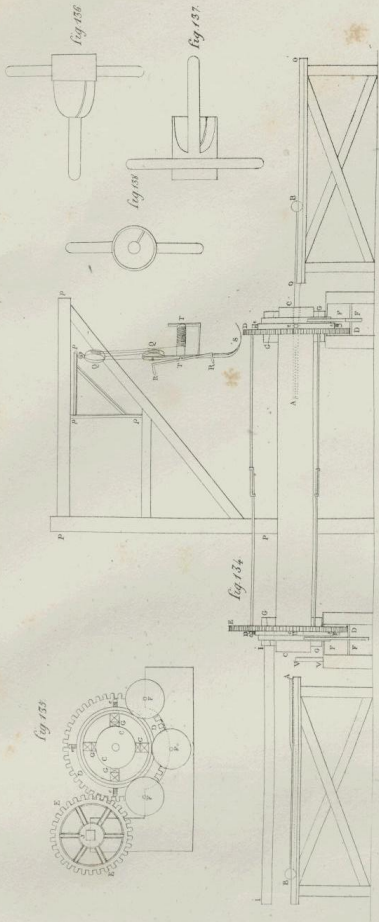


Fig. 134.

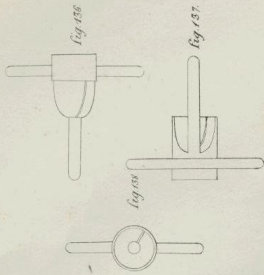


Fig. 135.

Fig. 136.

Fig. 137.

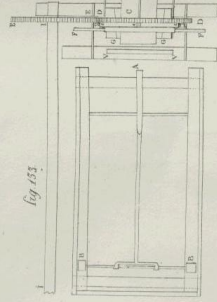


Fig. 133.

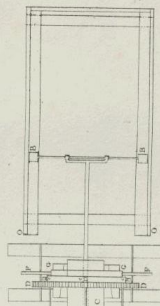


Fig. 132.

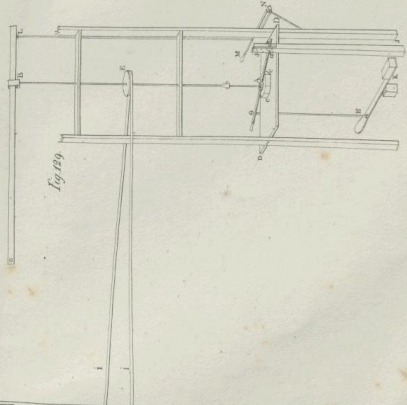


Fig. 139.

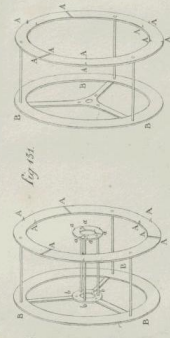


Fig. 140.

Fig. 141.

Fig. 142.

Fig. 143.

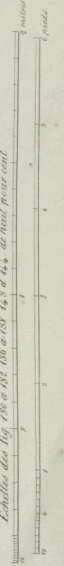
Fig. 144.

Fig. 145.

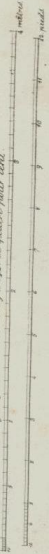
Fig. 146.

Fig. 147.

Echelle des Fig. 138 à 142 de huit pour cent.



Echelle des Fig. 143 à 147 de quatre pour cent.





Droits réservés au [Cnam](#) et à ses partenaires

Fig. 445

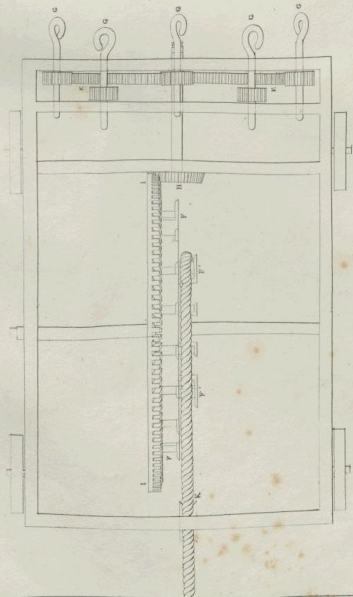


Fig. 446

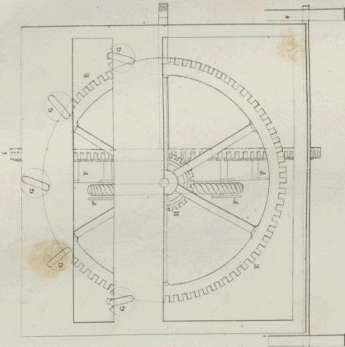


Fig. 447

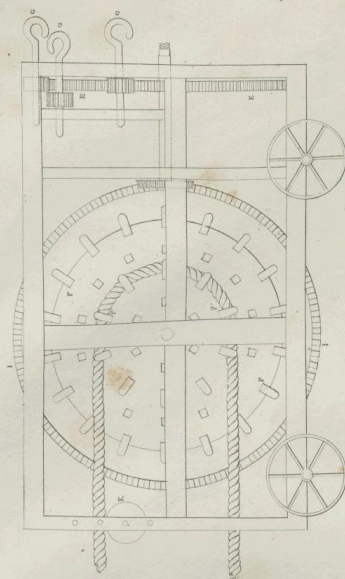


Fig. 448

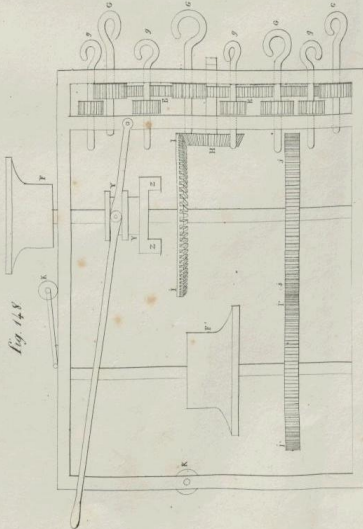


Fig. 449

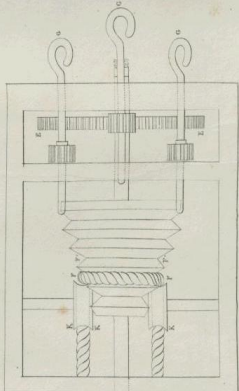


Fig. 450

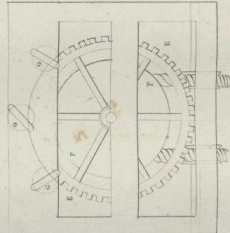
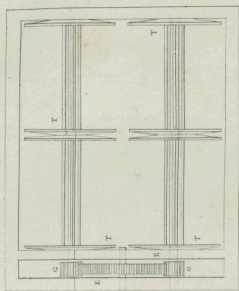


Fig. 451



Échelle de huit toises, (Fig. 445 à 451)

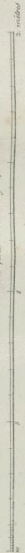


Fig. 452

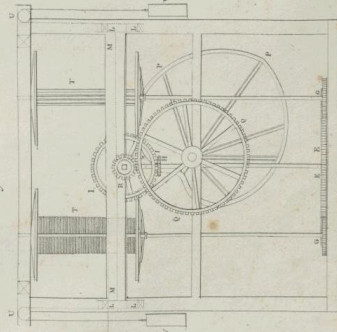


Fig. 453

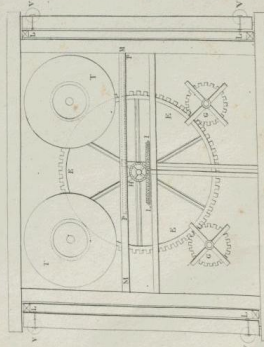


Fig. 454

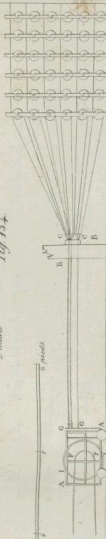
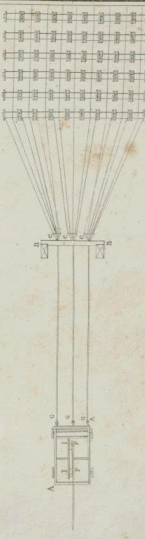
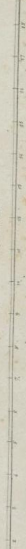
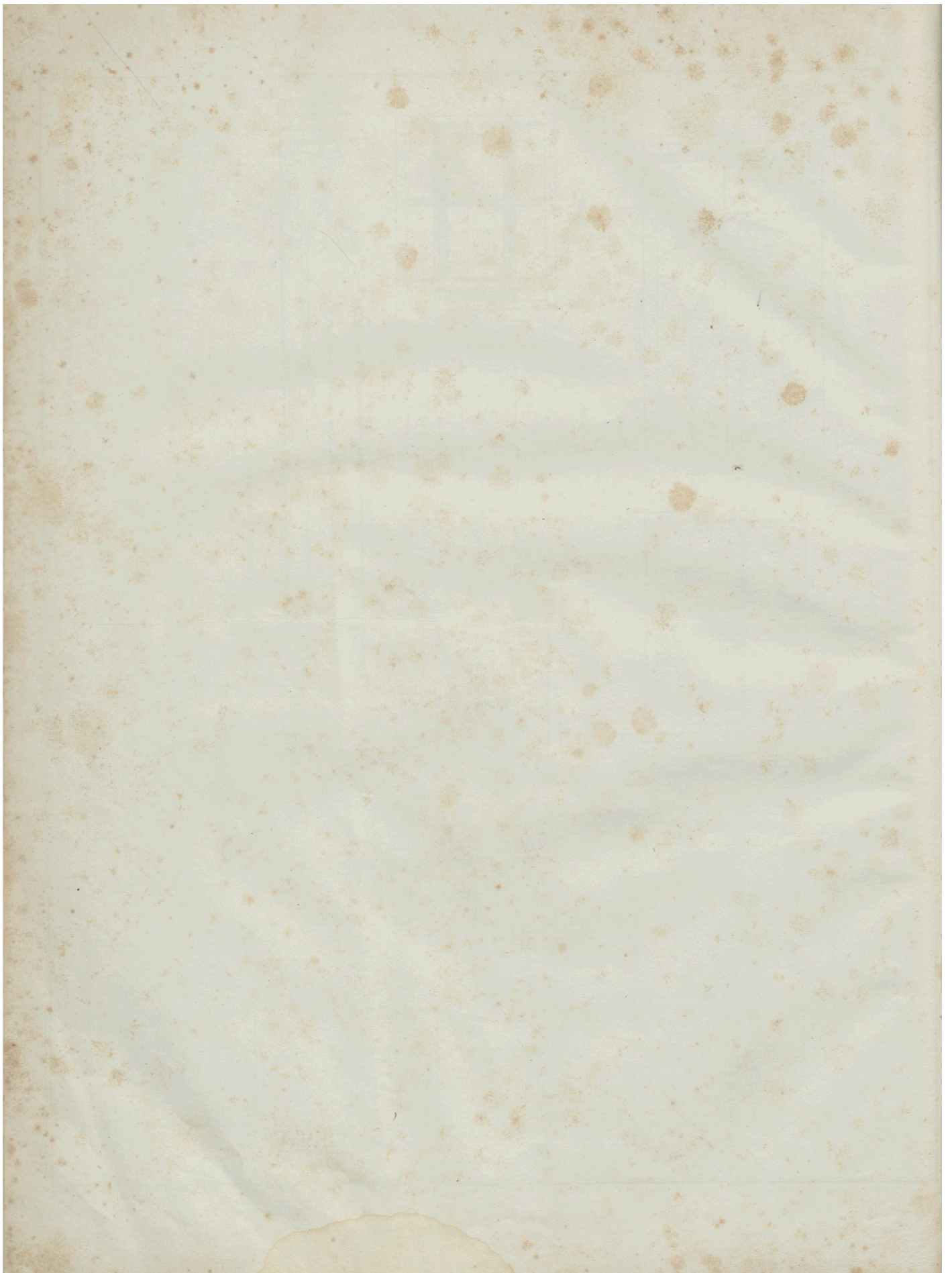


Fig. 455



Échelle de six toises, (Fig. 454 et 455)





Droits réservés au [Cnam](#) et à ses partenaires

