

Conditions d'utilisation des contenus du Conservatoire numérique

1- [Le Conservatoire numérique](#) communément appelé [le Cnum](#) constitue une base de données, produite par le Conservatoire national des arts et métiers et protégée au sens des articles L341-1 et suivants du code de la propriété intellectuelle. La conception graphique du présent site a été réalisée par Eclydre (www.eclydre.fr).

2- Les contenus accessibles sur le site du Cnum sont majoritairement des reproductions numériques d'œuvres tombées dans le domaine public, provenant des collections patrimoniales imprimées du Cnam.

Leur réutilisation s'inscrit dans le cadre de la loi n° 78-753 du 17 juillet 1978 :

- la réutilisation non commerciale de ces contenus est libre et gratuite dans le respect de la législation en vigueur ; la mention de source doit être maintenue ([Cnum - Conservatoire numérique des Arts et Métiers - https://cnum.cnam.fr](#))
- la réutilisation commerciale de ces contenus doit faire l'objet d'une licence. Est entendue par réutilisation commerciale la revente de contenus sous forme de produits élaborés ou de fourniture de service.

3- Certains documents sont soumis à un régime de réutilisation particulier :

- les reproductions de documents protégés par le droit d'auteur, uniquement consultables dans l'enceinte de la bibliothèque centrale du Cnam. Ces reproductions ne peuvent être réutilisées, sauf dans le cadre de la copie privée, sans l'autorisation préalable du titulaire des droits.

4- Pour obtenir la reproduction numérique d'un document du Cnum en haute définition, contacter [cnum\(at\)cnam.fr](mailto:cnum(at)cnam.fr)

5- L'utilisateur s'engage à respecter les présentes conditions d'utilisation ainsi que la législation en vigueur. En cas de non respect de ces dispositions, il est notamment passible d'une amende prévue par la loi du 17 juillet 1978.

6- Les présentes conditions d'utilisation des contenus du Cnum sont régies par la loi française. En cas de réutilisation prévue dans un autre pays, il appartient à chaque utilisateur de vérifier la conformité de son projet avec le droit de ce pays.

NOTICE BIBLIOGRAPHIQUE

Auteur(s)	Etablissements Demaria-Lapierre
Titre	Les appareils photographiques à main Demaria Lapierre : fascicule 1 (AP. 627), extrait du catalogue général
Adresse	Paris : Imp. J. Guasch, [1927]
Collation	1 vol. (32 p.) : ill. ; 24 cm
Nombre de vues	36
Cote	CNAM-MUSEE CM0.4-DEM
Sujet(s)	Photographie -- Appareils et matériels Objectifs photographiques
Thématique(s)	Catalogues de constructeurs Machines & instrumentation scientifique Technologies de l'information et de la communication
Typologie	Ouvrage
Note	Fonds Marcel Bovis ; Date d'après M. Bovis
Langue	Français
Date de mise en ligne	04/01/2011
Date de génération du PDF	07/02/2026
Recherche plein texte	Disponible
Notice complète	https://documentation.arts-et-metiers.net/cgi-bin/koha/opac-detail.pl?biblionumber=14552
Permalien	https://cnum.cnam.fr/redir?M11165

Note de présentation des catalogues d'appareils photographiques du [fonds Bovis](#)

L'arrivée d'Aimé Laussedat (1819-1907) à la direction du Conservatoire en 1881, ainsi que la volonté de créer une galerie de photographie, dont l'initiative revient à son prédécesseur, Hervé Mangon (1821-1888), expliquent l'explosion des acquisitions réalisées par le musée dans ce domaine entre 1880 et 1900. Le Conservatoire initie en effet une politique d'acquisition volontariste. Le chimiste Louis Alphonse Davanne (1824-1912), membre éminent de la Société française de Photographie, apparaît comme conseiller scientifique pour l'organisation de la galerie ; il fait également le lien entre les instances du Conservatoire et les acteurs de cette histoire de la photographie que Mangon et Laussedat se proposent de mettre en scène. La revue *La Nature* fait office de filtre de l'innovation et ses articles servent de référence pour établir des choix.

Laussedat initie dès les années 1890 une collaboration avec la Société française de Photographie : des conférences sont régulièrement organisées au Conservatoire et publiées dans ses *Annales*. Laussedat soutient la création d'une chaire de photographie au Conservatoire, mais le projet n'aboutit pas. Les salles dédiées à la photographie et au cinéma sont réorganisées en 1927, puis vers 1960 par Maurice Daumas, enfin dans le cadre de la rénovation du musée en 2000.

En 1998, le musée a acquis [la bibliothèque du photographe Marcel Bovis](#) (1904-1997) par donation de son épouse. Bovis réalisa d'ailleurs dans les années 1950 des clichés des collections présentées dans le musée. Constitué de traités de photographie et de catalogues de constructeurs, ce fonds est déposé au centre de documentation du musée. Des titres, déjà présents dans le fonds ancien du [centre de documentation](#), ont été agrégés au fonds Marcel Bovis dans le cadre de cette opération de valorisation.

Marie-Sophie Corcy
Musée des arts et métiers

1924

FASCICULE I (AP. 627)

EXTRAIT DU CATALOGUE GÉNÉRAL

Annule et remplace le précédent (AP. 126)

Les
Appareils Photographiques
à Main

Demaria-Lapierre

133, BOULEVARD DAVOUT

PARIS (XX^e)

Le Catalogue Général

de nos Articles pour
la PHOTOGRAPHIE, la PROJECTION et l'AGRANDISSEMENT
paraît sous forme de Fascicules perforés
pouvant être facilement réunis
dans une Couverture en carton souple
que nous remettons sur demande

FASCICULE I

APPAREILS PHOTOGRAPHIQUES A MAIN
et leurs Accessoires

FASCICULE II

CHAMBRES NOIRES PORTATIVES
et leurs Accessoires

FASCICULE III

APPAREILS DE PROJECTION & D'AGRANDISSEMENT
et leurs Accessoires

FASCICULE IV

MATÉRIEL D'ATELIER

FASCICULE V

ACCESSOIRES DE LABORATOIRE
et RÉPERTOIRE ALPHABÉTIQUE des Articles figurant
dans les cinq Fascicules du Catalogue

..

*Joindre cinquante centimes en timbres-poste pour frais d'envoi
de chaque Fascicule*



CRD-4-DEM inv. 11165
Éts. DEMARIA-LAPIERRE, 133, Bould. Davout, PARIS

APPAREILS A MAIN



SOCIÉTÉ ANONYME DES ÉTABLISSEMENTS DEMARIA-LAPIERRE

Capital : 1.100.000 Francs

FORMÉE PAR LA RÉUNION DES MAISONS

DEMARIA Frères, fondée en 1858 * LAPIERRE frères, fondée en 1848

SIÈGE SOCIAL, BUREAUX & MAGASINS :

**133, BOULEVARD DAVOUT, 133
PARIS (XX^E)**

USINES :

21, Rue Jeanne-d'Arc à LAGNY (S.-&-M.)

TÉLÉPHONE :

ROQUETTE 38-23

COMPTE CHÈQUES POSTAUX :

PARIS : 408-34



MARQUE DÉPOSÉE

ADRESSE TÉLÉGRAPHIQUE
RECTILIGNE-PARIS

CODE : BENTLEY'S

REGISTRE DU COMMERCE :
SEINE N° 110.267

QUELQUES RÉFÉRENCES :

Ministère de la Guerre
— de la Marine
— des Colonies

Ministère des Travaux Publics (Service
technique et industriel de l'Aéro-
nautique).

Ministère de l'Instruction Publique (Con-
servatoire des Arts et Métiers).

Observatoires de Paris, de Strasbourg,
de Besançon, etc.

Syndicat National des Instituteurs de
France.

Missions Charcot, Moll, etc.

Compagnies de Chemins de Fer.

Administrations Publiques, etc., etc.

Récompenses aux Expositions Universelles

*** HORS CONCOURS ***

Paris 1900 — Hanoï 1902 — Milan 1906

*** GRANDS PRIX ***

Saint-Louis 1904 — Liège 1905 — Bucarest 1906

Londres & Saragosse 1908 — Bruxelles 1910

Ce Fascicule annule et remplace le précédent (AP. 126)
COLLECTION MARCEL BOVIS.

CONDITIONS GÉNÉRALES DE VENTE

Prix. — Les prix du présent Catalogue sont imposés pour la Vente au détail ; ils sont **sans engagement** pour l'avenir et s'entendent pour Marchandises prises et payables à Paris. Les frais d'emballage, de transport et de Douane sont à la charge de l'Acheteur. — Nos traites n'opèrent ni novation, ni dérogation à la clause attributive de juridiction (Tribunal de la Seine).

Paielements. — Nos Prix s'entendent **Nets** pour paiement comptant. Nous conseillons l'envoi, en même temps que la commande, d'un mandat-poste ou d'un chèque sur Paris. Les achats non soldés au moment de la livraison sont expédiés contre remboursement, les frais de retour des fonds étant à la charge de l'Acheteur. Le montant des Commandes destinées à l'Exportation doit nous parvenir avant l'expédition.

Références. — L'ouverture d'un compte pour règlement à 30 jours de fin de mois de livraison et la communication des conditions spéciales aux Négociants-Revendeurs et aux Photographes Professionnels n'ont lieu que contre envoi de références sérieuses justifiant la qualité de l'Acheteur et après le temps nécessaire à leur vérification.

Emballages. — Nous les facturons au prix de revient et les reprenons, en compte, pour leur valeur diminuée de 20% s'il nous sont retournés en bon état franco dans nos Magasins.

Expéditions. — Les marchandises voyagent aux frais, risques et périls du destinataire. Sans indications spéciales, nous expédions par le moyen qui nous semble le plus avantageux, tout en offrant le plus de sécurité. En cas de casse, d'avaries, de pertes ou de retards, les Compagnies de Transports sont seules responsables.

Assurance. — Sauf avis contraire au moment de la commande, nous contractons, aux frais de nos Clients, une assurance contre la perte des colis expédiés par nos soins.

Délais de Livraison. — Le retard apporté à l'exécution d'une commande ne peut, en aucun cas, servir de prétexte à un refus de prendre livraison ou à une demande d'indemnité.

Retours de Marchandises. — Tout envoi doit être motivé et annoncé préalablement par lettre. Les colis doivent nous être adressés franco, 133, Boulevard Davout, à Paris. (Voir ci-contre remarque pour les Retours provenant de l'Etranger).

Réclamations. — Les réclamations, quelles qu'elles soient, ne peuvent être examinées et prises en considération qu'autant qu'elles nous parviennent dans un délai maximum de huit jours après réception de la marchandise.

Clichés. — Les Clichés servant à l'illustration de nos Catalogues sont à la disposition de notre clientèle ; nous les facturons à compte ferme et les reprenons pour la même valeur dès qu'ils nous sont rendus.

Représentants. — Les engagements pris par nos Représentants et Voyageurs, comportant des conditions autres que les présentes, ne sont valables qu'après notre acceptation. Les conventions arrêtées avec nos Mandataires sont réputées consenties à Paris. Toutes contestations pouvant survenir à l'occasion de leur interprétation ou de leur exécution seront portées devant le Tribunal de Commerce de la Seine, seul compétent.

L'envoi d'une commande, sans formuler de réserves, indique pour nos Clients, l'acceptation des Conditions qui précèdent et ce, malgré les stipulations contraires qui pourraient figurer sur leurs Bons de Commande.

REMARQUES IMPORTANTES

Nos Établissements n'ont **aucune Succursale**, notre seul Magasin de Vente est au Siège Social :

133, Boulevard Davout — PARIS (XX^e)

*
**

Nous ne pouvons **garantir le maintien des Prix** du présent Catalogue. Au cas où la plus value sur certains articles serait importante, nous en avertirions nos Clients avant l'exécution de leurs ordres.

De même, par suite de difficultés d'approvisionnements, nous pouvons être amenés à manquer de certains articles annoncés et nous ne pouvons prendre l'engagement de livrer dès réception des commandes.

*
**

Tous les appareils que nous présentons sont construits dans nos ateliers de Lagny-sur-Marne ; nous en garantissons le bon fonctionnement sans que cette **garantie** nous oblige à autre chose que le remplacement gratuit des pièces reconnues défectueuses et qui auraient pu échapper à notre vérification.

*
**

Les **figures** qui servent à l'illustration de nos Catalogues sont la reproduction aussi exacte que possible des articles annoncés. Nos modèles se perfectionnant sans cesse au cours de la fabrication, il peut parfois se produire une non-concordance absolue entre le dessin et l'objet fourni et cette différence, quand elle existe, ne saurait constituer un motif de refus ou d'annulation de commande.

*
**

Pour éviter des erreurs et l'échange de correspondances inutiles, nous prions nos Clients de rédiger leurs **commandes** en reproduisant les dénominations et les numéros de référence du présent Catalogue.

*
**

Nous rappelons à nos Clients qu'ils ont le plus grand intérêt à utiliser la totalité du poids accordé pour chaque catégorie de **Colis-Postaux**, nous les engageons donc à nous autoriser à compléter le poids pouvant rester disponible, par des articles de vente courante (Cuvettes, Châssis-Presses, Lanternes de Laboratoire, etc.) ils diminueront ainsi leurs frais de port.

*
**

L'envoi de **Marchandises en Retour** provenant des **Colonies Françaises ou de l'Etranger**, doit nous être fait en Douane Centrale à Paris. Avant l'expédition, il est indispensable de nous préciser par lettre :

- 1° La nature et la désignation très exacte des objets retournés.
- 2° Les numéros et dates de nos factures correspondant à chaque objet.
- 3° Les motifs du retour et les instructions concernant les réparations ou travaux à exécuter.

Nous déclinons toute responsabilité pour les envois qui ne nous parviendraient pas dans ces conditions.

NOS APPAREILS

I. APPAREILS A PLAQUES

"CALEB" Modèles AA, R, B, E (voir pages 8 à 13)

"REPORTER" (— 22 et 23)

"FOLDER" (— 21)

II. APPAREILS A PELLICULES

"CALEB-FILM" Modèles S et B (voir pages 14 à 18)

"CALEB-POCKET" — A et B (— 19)

III. JUMELLES STÉRÉOSCOPIQUES

"CAPSA" (voir page 20)

Nous ne nous appesantirons pas sur l'intérêt qu'il y a pour chacun à posséder un Appareil photographique permettant, en outre d'une distraction attrayante, de constituer une collection précieuse qui rappellera les souvenirs d'infinité, d'excursions et de voyages ainsi que les événements auxquels on a participé ou assisté.

La longue expérience résultant d'une fabrication **entièrement exécutée dans nos propres Ateliers** et dont les débuts remontent à plus de 40 ans, ainsi que les continuelles recherches de nos Techniciens, ont fait bénéficier nos Appareils de perfectionnements importants qui permettent à nos modèles actuels de soutenir avantageusement la comparaison avec les appareils des marques les plus réputées.

Nous attirons particulièrement l'attention de nos Clients sur le parallélisme qui doit exister dans tout bon appareil entre le plan du porte-objectif et le plan de la surface sensible et qui est réalisé d'une manière remarquable dans tous nos modèles.

Les résultats surprenants obtenus journellement par des Amateurs ignorant souvent les principes, même élémentaires, de la Photographie, sont la preuve éclatante de la supériorité de nos appareils sur la plupart de ceux de nos concurrents qui, trop souvent, sacrifient la valeur d'un article, soit à un bon marché apparent, soit à une construction trop légère, sans se soucier des déboires que rencontrera l'Amateur.

La gamme des différents modèles présentés dans ce Catalogue comprend la plus grande variété d'appareils, elle répondra, nous en sommes convaincus, à tous les désirs, à tous les besoins, à toutes les exigences des diverses catégories d'Amateurs.

UN BON APPAREIL PHOTOGRAPHIQUE PEUT ÊTRE FRANÇAIS

Exigez notre Marque



sur tous les Appareils

LEURS FORMATS

I. APPAREILS A PLAQUES

"CALEB"	$6\frac{1}{2} \times 9$	9×12	10×15
"REPORTER"			10×15 13×18
"FOLDER"		9×12	10×15

II. APPAREILS A PELLICULES

"CALEB-FILM"	6×9	$6\frac{1}{2} \times 11$	$8 \times 10\frac{1}{2}$
"CALEB-POCKET"	$4 \times 6\frac{1}{2}$		

III. JUMELLES STÉRÉOSCOPIQUES

"CAPSA"	45×107	6×13
---------	-----------------	---------------

- $4 \times 6\frac{1}{2}$ obtenu sur pellicule avec le "Caleb-Pocket" donne des épreuves qui, calibrées mesurent $38 \times 60\%$.
- $4\frac{1}{2} \times 6$ obtenu sur plaque avec le "Caleb-Pocket" B donne des épreuves de $42 \times 57\%$ après calibrage.
- 6×9 obtenu sur pellicule avec le "Caleb-Film". Les épreuves calibrées mesurent $55 \times 86\%$.
- $6\frac{1}{2} \times 9$ obtenu sur plaque ou sur film-pack avec le "Caleb" et le "Caleb-Film" muni du dispositif spécial. Les épreuves calibrées mesurent $60 \times 85\%$.
- $6\frac{1}{2} \times 11$ obtenu sur pellicule avec le "Caleb-Film" donne des épreuves d'un format panoramique du plus bel effet mesurant $60 \times 105\%$ après calibrage.
- $8 \times 10\frac{1}{2}$ le plus employé dans les pays de langue anglaise, il est obtenu sur pellicule avec le "Caleb-Film" et sur film-pack avec le "Caleb" et le "Folder" donne des épreuves qui calibrées mesurent $75 \times 100\%$.
- 9×12 format de plaque ou de film-pack le plus courant, les épreuves calibrées mesurent $80 \times 110\%$, elles sont obtenues avec le "Caleb", le "Caleb-Film" muni d'un dispositif spécial et le "Folder".
- 10×15 est obtenu sur plaque ou sur film-pack avec le "Caleb", le "Folder" et le "Reporter". Les épreuves calibrées mesurent $90 \times 140\%$, dimensions de la Carte Postale. Ce format artistique est recommandé aux Amateurs d'élite.
- 13×18 le plus grand format des appareils à main est donné sur plaque avec le "Reporter", ses épreuves calibrées mesurent $120 \times 170\%$.
- 45×107 format stéréoscopique le plus réduit, obtenu sur plaque avec la jumelle "Capsa", chacune des deux épreuves mesure $41 \times 41\%$.
- 6×13 le plus courant en stéréoscopie, obtenu sur plaque avec la Jumelle "Capsa", il donne deux épreuves mesurant chacune $54 \times 58\%$.

La netteté parfaite des clichés obtenus avec nos appareils, même de formats les plus réduits permet leur agrandissement. Tirés sur plaques positives, ils peuvent être projetés sur un écran. (Voir le FASCICULE III de notre Catalogue : Projection et Agrandissement).

OBJECTIFS

Nos Appareils permettent l'utilisation d'une grande variété d'Objectifs depuis les plus simples jusqu'aux anastigmats les plus parfaits. Nous inspirant de cette vérité que l'Objectif est l'âme de l'appareil, nous apportons les soins les plus attentifs dans la sélection de ceux que nous fournissons sur nos Appareils.

DESCRIPTION

Périscopique Double. — Résultats satisfaisants en raison des courbures et de la matière employée.

Rectilinéaire, F. 8. — 4 lentilles collées. Combinaison achromatique. Courbures appropriées pour obtenir une rapidité suffisante. Matières très lumineuses.

OBJECTIFS "DEMARIA-LAPIERRE"

Rector, F. 7,7. — 4 lentilles collées. Combinaison rectilinéaire achromatique supérieure. Lentilles corrigées anastigmatiquement. Grande rapidité. Matières lumineuses de première qualité.

Anastigmat Rysoor, F. 6,8. — 3 lentilles non collées. Très lumineux et couvrant à toute ouverture. Donne des images nettes et brillantes.

Anastigmat Manar, F. 6,8. — 3 lentilles non collées. Particulièrement étudié pour obtenir la netteté à toute ouverture avec grande rapidité. Matières lumineuses sélectionnées.

Anastigmat Kélar, F. 6,3 — 6 lentilles collées. Objectif **dédoublable** d'une luminosité remarquable. Correction de toutes aberrations. Grande extension de couverture. Matières de tout premier choix.

Nos Anastigmats sont parfaits pour la Photographie en Couleurs

OBJECTIFS "SOM-BERTHIOT"

Olor F. 6,8

Olor F. 5,7

Eurygraphe F. 6 (dédoublable) Flor F. 4,5

Leur éloge n'est plus à faire, ils sont universellement connus et appréciés

En outre des objectifs "Demaria-Lapierre" et "Som-Berthiot", nous cataloguons certains de nos appareils avec des Objectifs de marques françaises les plus réputées :

Boyer, Hermagis, Krauss.

Nous nous tenons également à la disposition de nos Clients pour leur donner tous renseignements et explications qu'ils pourraient désirer au sujet de montages à effectuer sur nos appareils avec tous autres Objectifs.

*
**

Pour conserver aux objectifs toutes leurs qualités, nous conseillons de ne jamais laisser sur les lentilles des traces de poussière, des empreintes de doigts ou la buée formée parfois par des variations atmosphériques. Pour cela il est nécessaire, de temps en temps, de nettoyer avec un linge sec et très fin, les surfaces extérieures et intérieures des lentilles.

*
**

Remarque importante. — Les propriétés optiques exigées des verres spéciaux employés dans les anastigmats ont conduit les fabricants à rechercher des combinaisons chimiques qui ne leur permettent pas encore d'éliminer complètement la présence, dans le corps des lentilles, de petites bulles d'air qui sont sans aucun effet sur le rendement de l'objectif. Elles ne constituent pas un défaut de fabrication et ne nuisent en rien à la qualité de l'objectif ; elles ne sauraient donner lieu à réclamations.

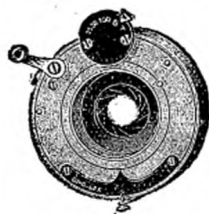
OBTURATEURS

A l'exception du "Reporter" qui est muni d'un obturateur de plaque, et de la "Capsa" dont l'obturateur est à volet, tous nos Appareils à Main sont montés avec des obturateurs métalliques circulaires qui comportent des diaphragmes à iris passant au centre des lentilles de l'objectif. Cette disposition constitue un montage rationnel utilisant au maximum les propriétés des objectifs.

Ces obturateurs fonctionnent soit au doigt, soit à l'aide d'un déclencheur métallique flexible.

Les vitesses indiquées sont **théoriques** et ne peuvent correspondre exactement aux vitesses réelles par suite des variations atmosphériques qui influencent parfois les organes délicats utilisés dans la fabrication des obturateurs.

En raison des variations des Prix et des difficultés d'approvisionnement, les obturateurs d'un même type peuvent porter des marques différentes.



Type II (Vistar, Vario, Pronto)

Toujours armé, donnant la Pose comptée en un temps, la Pose indéfinie en deux temps et l'Instantané à vitesses variables ($1/25^e$, $1/50^e$ et $1/100^e$ de seconde).



Type III (Ibso)

Toujours armé, donnant la Pose comptée en un temps, la Pose indéfinie en deux temps et l'Instantané à vitesses variables depuis 1 seconde jusqu'au $1/100^e$ de seconde.

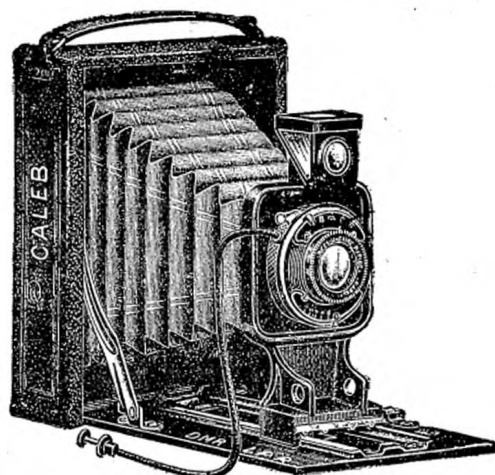


Type IV (Compur)

Pour objectifs de grande luminosité ; doit être armé, il donne la Pose comptée en un temps, la Pose indéfinie en deux temps et l'Instantané à vitesses variables depuis 1 seconde jusqu'au $1/150^e$, $1/250^e$ ou $1/300^e$ de seconde suivant l'ouverture de l'objectif.

Le mécanisme d'un obturateur est aussi délicat que celui d'une montre. Nous recommandons de ne jamais **graisser ni huiler** les obturateurs. S'abstenir de les **démonter** pour essayer de les réparer soi-même. Si une révision du fonctionnement s'impose, confiez-le à votre marchand d'appareils photographiques pour examen ou réparation.

"CALEB" AA



Formats :

 $6 \frac{1}{2} \times 9$

et

 9×12

 Pour
PLAQUES,

 pouvant
employer
également
des
FILM-PACKS
se
chargeant en
plein jour

Appareil de vulgarisation, donnant d'excellents résultats

DESCRIPTION

Corps en bois noir verni intérieurement.
Gainage simili cuir spécial à gros grain.
Ferrures vernies en noir mat givré inattaquable ou nickelées.
Abattant métallique avec contre-abattant de sûreté.
Soufflet noir.
Poignée cuir souple.
Façade porte-objectif d'une seule pièce

Mise au point variable par simple tirage sur échelle graduée avec arrêt automatique sur l'infini.
Viseur clair pivotant.
Cadre de mise au point avec verre dépoli pouvant se retourner.
Deux écrous au pas du Congrès pour mise sur pied.

Chaque Appareil est livré en boîte carton avec déclencheur métallique, trois châssis et une instruction

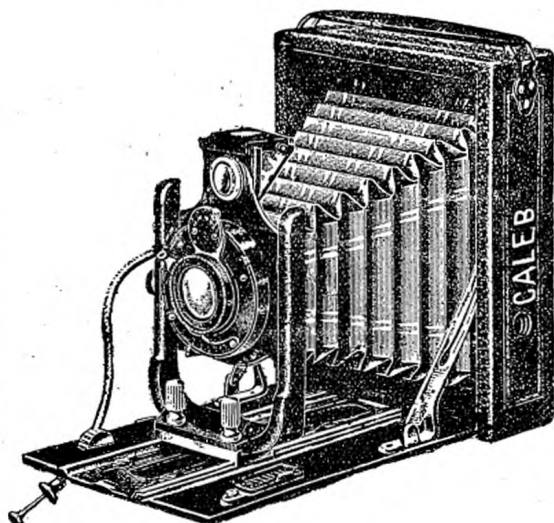
PRIX	$6 \frac{1}{2} \times 9$	9×12
	Type II	Type II
OBTURATEURS (voir page 7)		
OBJECTIFS (voir page 6)	N°	N°
Périscopique	3330 185. »	3430 195. »
Rectiligne	3333 195. »	3433 210. »
Anastig. "Rysoor" D. L. F. 6,8	3332 230. »	3432 250. »

Voir pages 24 à 31 du présent Fascicule les **Accessoires Spéciaux pour Appareils à Main** (Châssis, Cadres de mise au point à volets gainés, Sacs, Pieds, etc.).
 Voir FASCICULE V du Catalogue les **Accessoires de Laboratoire** (Cuvettes, Lanternes, Châssis-presse, etc.)

"CALEB" R

Pour
PLAQUES,

pouvant
employer
également
des
FILM-PACKS
se
chargeant en
plein jour



Formats :

 $6\frac{1}{2} \times 9$

et

 9×12

Excellent Appareil de haute qualité particulièrement recommandé

DESCRIPTION

Corps en bois noir verni intérieurement.

Gainage simili cuir spécial gros grain.

Ferrures vernies en noir mat givrées inattaquables ou nickelées.

Abattant métallique avec contre-abattant de sûreté.

Fermeture à ressort.

Porte-objectif en forme d'U fondu d'une seule pièce, assurant une rigidité parfaite.

Mise au point par crémaillère sur échelle graduée avec arrêt automatique sur l'infini.

Soufflet noir.

Décentrement vertical (dans le format 9×12).

Viseur clair pivotant.

Poignée articulée en cuir souple.

Cadre de mise au point à volets gainés avec verre dépoli pouvant se retourner.

Deux écrous au pas du Congrès pour mise sur pied.

Chaque Appareil est livré en boîte carton, avec déclencheur métallique, trois châssis et une instruction

PRIX	$6\frac{1}{2} \times 9$	9×12
	Type II	Type II
OBTURATEURS (voir page 7).		
OBJECTIFS (voir page 6).	N°	N°
Périscopique	1330 210. »	1430 215. »
Rectiligne.	1333 220. »	1433 230. »
Anastig. Rysoor D.L. F. 6.8	1332 255. »	1432 270. »

Cet appareil peut être muni du **Viseur Iconométrique** décrit page 31.

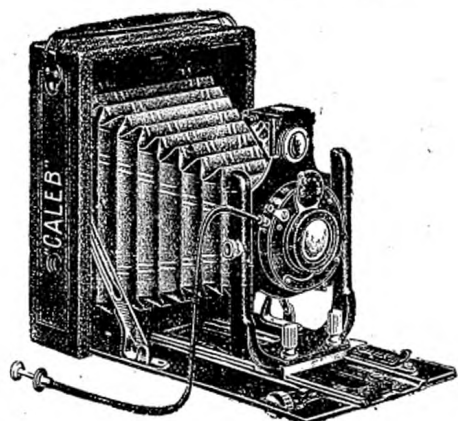
Voir pages 24 à 31 du présent Fascicule les **Accessoires Spéciaux pour Appareils à Main** (Châssis, Sacs, Pieds, etc.)

Voir FASCICULE V du Catalogue les **Accessoires de Laboratoire** (Cuvettes, Lanternes, Châssis-Presse, etc.)

"CALEB" B

Pour PLAQUES,

pouvant
également
employer
des
FILM-PACKS
se
chargeant
en plein jour



Format :

6 1/2 x 9

Petit Appareil solide et élégant donnant de très bons résultats

DESCRIPTION

Corps en bois noir verni intérieurement.

Gainage en cuir maroquin grain fin.

Ferrures vernies en noir émail ou nickelées.

Abattant métallique avec contre-abattant de sûreté.

Fermeture à ressort.

Poignée articulée en cuir maroquin.

Soufflet noir.

Porte-objectif en forme d'U fondu d'une seule pièce, assurant une rigidité parfaite.

Mise au point par crémaillère sur échelle graduée avec arrêt automatique sur l'infini.

Viseur clair pivotant.

Cadre de mise au point à volets gainés avec verre dépoli pouvant se retourner.

Deux écrous au pas du Congrès pour mise sur pied.

Chaque Appareil est livré en boîte carton avec déclencheur métallique, trois châssis et une instruction

PRIX

OBTURATEURS (voir page 7)		Type II Vario	Type III liso
OBJECTIFS (voir page 6)		N°	N°
»	Rector D.L F. 7.7.	334 335. »	—
»	Anastigmat Manar D.L F. 6.8.	332 360. »	342 435. »
»	» Kélar D.L F. 6.3.	338 415. »	348 490. »
»	» Magir Hermagis . . . F. 6.3.	339 400. »	349 475. »
»	» Topaz Boyer F. 6.3.	335 415. »	345 490. »
»	» Olor Berthiot . . . F. 6.8.	331 490. »	341 565. »
»	» Olor Berthiot . . . F. 5.7.	3301 620. »	3401 695. »

Cet appareil peut être muni du **Viseur à Cadre** iconométrique décrit page 31.

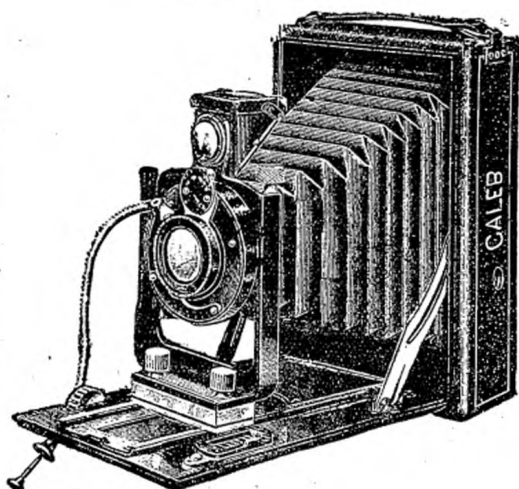
Voir pages 24 à 31 du présent Fascicule les **Accessoires Spéciaux pour Appareils à Main** (Châssis, Sacs, Pieds, etc.)

Voir FASCICULE V du Catalogue les **Accessoires de Laboratoire** (Cuvettes, Châssis-presse, Lanternes, etc.)

"CALEB" B

Pour PLAQUES,

pouvant
également
employer
des
FILM-PACKS
se
chargeant
en plein jour



Format:

9 × 12

Appareil élégant, de fabrication soignée et d'un fonctionnement parfait

DESCRIPTION

Corps en bois noir verni intérieurement.

Gainage cuir maroquin grain fin.

Ferrures vernies en noir émail ou nickelées.

Abattant métallique avec contre-abattant de sûreté.

Fermeture à ressort.

Poignée articulée en cuir maroquin.

Soufflet noir.

Porte-objectif en forme d'U fondu d'une seule pièce assurant une rigidité parfaite.

Mise au point variable sur échelle graduée avec arrêt automatique sur l'infini par crémaillère.

Décentrement vertical par vis.

Décentrement horizontal.

Viseur clair pivotant.

Cadre de mise au point à volets gainés avec verre dépoli pouvant se retourner.

Deux écrous au pas du Congrès pour mise sur pied.

Chaque Appareil est livré en boîte carton avec déclencheur métallique, trois châssis et une instruction

PRIX

OBTURATEURS (voir page 7)	Type II Vario	Type III Ibso	Type IV Compur
OBJECTIFS (voir page 6)	N°	N°	N°
» Rector D.L. F. 7,7.	434 370. »	—	—
» Anastig. Manar D. L. F. 6,8.	432 400. »	442 475. »	—
» » Kélar D. L. F. 6,3.	438 455. »	448 530. »	—
» » Saphir Boyer F. 6,3.	435 515. »	445 590. »	—
» » Olor Berthiot F. 6,8.	431 615. »	441 690. »	451 845. »
» » Olor Berthiot F. 5,7.	—	4401 815. »	4501 1000. »

Cet appareil peut être muni du **Viseur à Cadre** iconométrique décrit page 31.

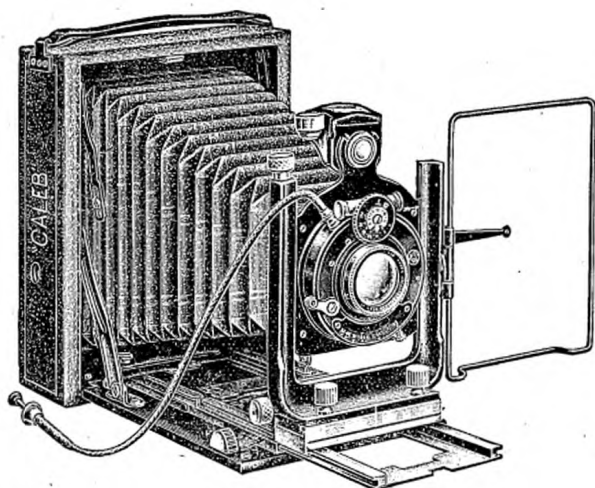
Voir pages 24 à 31 du présent Fascicule les **Accessoires Spéciaux pour Appareils à Main** (Châssis; Sacs, Pieds, etc.)

Voir FASCICULE V du Catalogue les **Accessoires de Laboratoire** (Cuvettes, Châssis-presse, Lanternes, etc.)

"CALEB" E

Pour PLAQUES,

pouvant
également
employer
des
FILM-PACKS
se
chargeant
en plein jour



*Appareil d'une présentation particulièrement soignée,
possédant toutes les qualités, réunissant tous les perfectionnements*

DESCRIPTION

Corps en bois noir de premier choix verni intérieurement.

Gainage cuir en maroquin gros grain.

Ferrures vernies en noir émail ou nickelées.

Abattant métallique avec contre-abattant de sûreté.

Fermeture à ressort.

Large chariot se déplaçant sur rails au moyen d'une crémaillère.

Porte-objectif en forme d'U fondu d'une seule pièce assurant une rigidité parfaite et un parallélisme absolu.

Cadre de mise au point à volets gainés avec verre dépoli pouvant se retourner.

Soufflet peau noire de très grande extension.

Mise au point variable par crémaillère sur échelle graduée avec arrêt automatique sur l'infini.

Double tirage permettant d'obtenir d'un même point des images deux fois plus grandes en dédoublant les objectifs symétriques.

La largeur de l'**Avant porte-objectif** permet le montage des objectifs de très grande ouverture.

Double décentrement en hauteur et en largeur par vis micrométriques.

Viseur clair pivotant avec niveau d'eau.

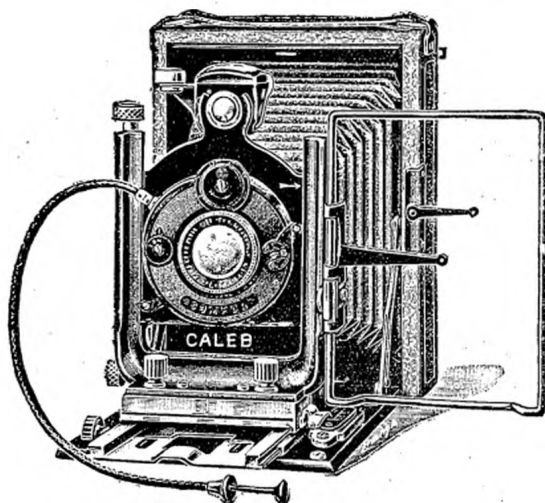
Viseur à cadre iconométrique.

Deux écrous au pas du Congrès pour mise sur pied.

Voir pages 24 à 31 du présent Fascicule les **Accessoires Spéciaux pour Appareils à Main** (Châssis, Sacs, Pieds, etc.)

Voir FASCICULE V du Catalogue les **Accessoires de Laboratoire** (Cuvettes, Châssis-presse, Lanternes, etc.)

"CALEB" E



Formats :

9×12

et

10×15

Chaque Appareil est livré en boîte carton élégante, avec déclencheur métallique, trois châssis et une instruction

PRIX

Formats	9×12			10×15	
OBTURATEURS (voir page 7).	Type II Vario	Type III Ibso	Type IV Compur	Type III Ibso	Type IV Compur
OBJECTIFS (voir page 6).	N°	N°	N°	N°	N°
Anastig. Manar D.L. F. 6,8	532 470	542 545		642 630	
» Kélar D.L. (dédoublé) F. 6,3	538 525	548 600		648 720	
» Orthor Berthiot . . F. 7,5				6404 730	
» Saphir Boyer . . . F. 6,3	535 585	545 660	555 815		
Aplanast. Hermagis (dédoublé) F. 6,3	539 650	549 725	559 880	649 885	659 985
Anastig. Olor Berthiot . . . F. 6,8	531 685	541 760	551 915	641 940	651 1135
» Olor Berthiot . . . F. 5,7		5401 890	5501 1075	6401 1050	6501 1185
» Eurygraphe Berthiot (dédoublable) . . . F. 6		547 945	557 1100	647 1075	657 1260
« Saphir Boyer . . . F. 4,5		5405 830	5505 965		6505 1280
» Flor Berthiot . . . F. 4,5			556 1255		656 1550

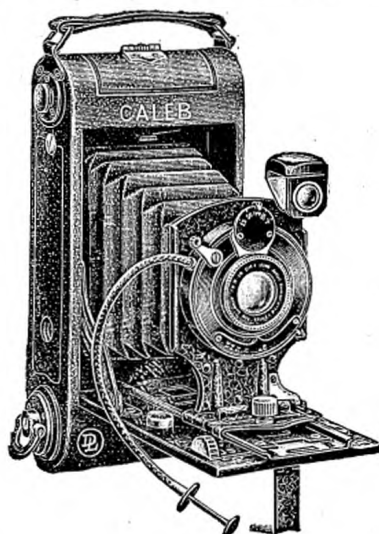
Voir pages 24 à 31 du présent Fascicule les Accessoires Spéciaux pour Appareils à Main (Châssis, Sacs, Pieds, etc.)

Voir FASCICULE V du Catalogue les Accessoires de Laboratoire (Cuvettes, Châssis-presse, Lanternes, etc.)

"CALEB-FILM" S

Pour PELLICULES
en bobines
se chargeant en
plein jour

pouvant également
employer des
PLAQUES et
des FILM-PACKS
avec le dispositif
décrit page 18



CRÉATION
NOUVELLE

Format :

6 × 9

De construction soignée et de fonctionnement facile, ce nouveau modèle donnera satisfaction à de nombreux amateurs. Il utilise les pellicules en bobines de toutes marques du format 6×9. Cet appareil comporte de nombreux perfectionnements parmi lesquels nous signalons : le système de fermeture de l'arrière ne permettant pas son ouverture accidentelle et un extracteur articulé de la bobine. Sa forme arrondie, sans aucune saillie, le rend extrêmement maniable.

DESCRIPTION

Corps de l'appareil en aluminium.
Flasques en bois noir verni intérieurement
Gainage simili cuir-spécial à grain fin.
Ferrures vernies en noir mal givré inattaquable ou nickelées.
Fermeture à ressort.
Poignée articulée en cuir souple.
Soufflet noir.
Chargement très simple : la bobine se fixe automatiquement sur 2 pignons d'axe
Extracteur articulé facilitant l'enlèvement de la bobine.
Système de pression assurant à la pellicule une rectitude de plan parfaite au moment de son passage devant l'objectif.

Viseur clair pivotant.

Porte-objectif fondu d'une seule pièce monté sur large chariot assurant une rigidité parfaite.

Abattant métallique avec contre-abattant de sûreté.

Mise au point variable par crémaillère avec arrêt automatique sur l'infini.

Echelle de mise ou point graduée pouvant se déplacer suivant que l'on opère soit avec des pellicules soit avec des plaques ou film-packs.

Arrière mobile avec verrou de fermeture assurant une occlusion parfaite.

Deux écrous au pas du Congrès.

Chaque Appareil est livré en boîte carton, avec un déclencheur et une instruction

PRIX de l'Appareil disposé pour l'emploi exclusif des pellicules en bobines		6×9
OBTURATEURS (voir page 7).		Type II
OBJECTIFS (voir page 6).		N°
» Periscopique	»	1730 365
» Rectiligne	1733 375
Anastig. Rysoor D.L. F. 6,8	1732 425

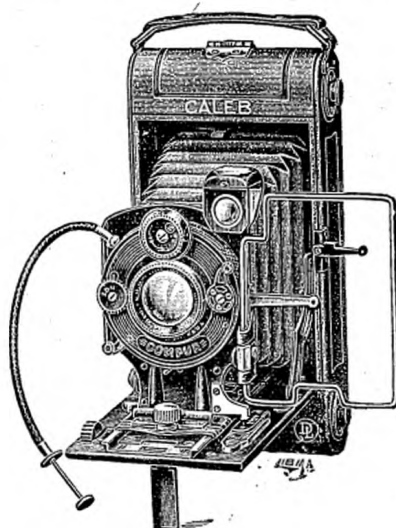
Cet appareil peut être muni du **Viseur Iconométrique** décrit page 31.

Voir page 18 **Dispositif spécial** permettant l'emploi facultatif des Plaques et des Film-Packs
Voir pages 24 à 31 du présent Fascicule les **Accessoires Spéciaux pour Appareils à Main** (Châssis, Sacs, Pieds, etc.)

"CALEB-FILM" B

Pour PELLICULES
en bobines
se chargeant en
plein jour

pouvant également
employer
des PLAQUES et
des FILM-PACKS
avec le dispositif
décrit page 18



CRÉATION

NOUVELLE

Format :

6 × 9

Cette dernière création constitue un bel exemple de la fabrication photographique française

DESCRIPTION

Le "Caleb-Film" B possède les mêmes caractéristiques que le modèle S décrit ci-contre. Il en diffère par une présentation plus luxueuse et des détails de fabrication : **Gainage** en cuir véritable maroquin à grain fin. **Ferrures** vernies en noir émail ou finement nickelées. **Poignée** articulée en cuir. **Porte-objectif** pouvant recevoir des objectifs de grande ouverture.

Cet Appareil est en outre, muni du **Viseur à cadre iconométrique** décrit page 31.

Chaque Appareil est livré en boîte carton avec un déclencheur et une instruction

PRIX de l'Appareil disposé pour l'emploi exclusif
des pellicules en bobines

OBTURATEURS (voir page 7).

OBJECTIFS (voir page 6).

	Rector D.L.	F. 7,7
Anastig.	Manar D.L.	F. 6,8
»	Kelar D.L.	F. 6,3
»	Topaz Boyer.	F. 6,3
»	Magir Hermagis.	F. 6,3
»	Olor Berthiot	F. 6,8
»	Olor Berthiot	F. 5,7
»	Saphir Boyer	F. 4,5
»	Flor Berthiot	F. 4,5

6 × 9

Type II Vario	Type III Ibso	Type IV Compur
N°	N°	N°
734 480		
732 505	742 575	
738 560	748 635	
735 560	745 635	
739 550	749 625	
731 635	741 710	751 835
7301 785	7401 840	7501 995
	7405 740	7505 895
		756 1130

Voir page 18 **Dispositif spécial** permettant l'emploi facultatif des plaques et des film-packs.

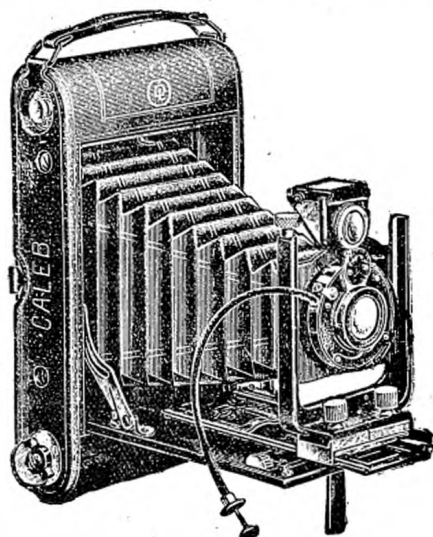
Voir pages 24 à 31 du présent Fascicule les **Accessoires Spéciaux pour Appareils à Main** (Châssis, Sacs, Pieds, etc.)

Voir FASCICULE V du Catalogue les **Accessoires de Laboratoire** (Cuvettes, Lanternes, Châssis-presse, etc.)

"CALEB-FILM" S

Pour PELLICULES
en bobines
se chargeant en
plein jour

pouvant également
employer des
PLAQUES et
des FILM-PACKS
avec le dispositif
décrit page 18



Formats :

6 1/2 x 11

et

8 x 10 1/2

Le premier Appareil pour pellicules, construit en France en grande série, il est conçu en partant des mêmes principes et usiné avec le même soin que le "Caleb" à plaques, il en possède les qualités essentielles. Il emploie les pellicules en bobines de 6 ou 12 poses de toutes marques françaises et étrangères.

DESCRIPTION

Corps de l'appareil en aluminium.

Flasques en bois noir verni intérieurement

Gainage simili cuir spécial à gros grain.

Ferrures vernies en noir mat givré inattaquable ou nickelées.

Fermeture à ressort.

Poignée articulée en cuir souple.

Soufflet noir.

Chargement très simple : la bobine se fixe directement sur deux pignons d'axe.

Système de pression assurant à la pellicule une rectitude de plan parfaite au moment de son passage devant l'objectif.

Grand viseur clair pivotant.

Porte-objectif en forme d'U fondu d'une seule pièce assurant une rigidité parfaite
Abattant métallique avec contre-abattant de sûreté.

Mise au point variable par crémaillère avec arrêt automatique sur l'infini.

Echelle de mise au point graduée pouvant se déplacer suivant que l'on opère soit avec des pellicules soit avec des plaques ou film-packs.

Décentrement vertical par vis.

Décentrement horizontal.

Arrière mobile avec fermeture à ressorts assurant une occlusion parfaite.

Deux écrous au pas du Congrès.

Chaque Appareil est livré en boîte carton avec un déclencheur et une instruction

PRIX de l'Appareil disposé pour l'emploi exclusif des pellicules en bobines	6 1/2 x 11	8 x 10 1/2
OBTURATEURS (voir page 7)	Type II	Type II
OBJECTIFS (voir page 6)	N°	N°
Périscopique	1830 325	1930 345
Rectiligne	1833 340	1933 360
Anastig. "Rysoor" D.L. F. 6,8	1832 385	1932 410

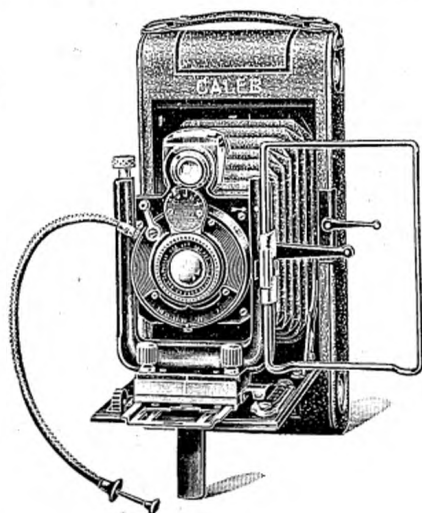
Cet appareil peut être muni du **Viseur Iconométrique** décrit page 31.

Voir page 18 **Dispositif spécial** permettant l'emploi facultatif des plaques et des film-packs.
Voir pages 24 à 31 du présent Fascicule les **Accessoires Spéciaux pour Appareils à Main** (Châssis, Sacs, Pieds, etc.)

"CALEB-FILM" B

Pour PELLICULES
en bobines
se chargeant
en plein jour

pouvant également
employer
des PLAQUES
et des FILM-PACKS
avec le dispositif
décrit page 18



Formats :

$6 \frac{1}{2} \times 11$

et

$8 \times 10 \frac{1}{2}$

*Modèle recommandé. Construction robuste et élégante
Ses résultats donnent satisfaction aux Amateurs les plus exigeants*

DESCRIPTION

Cet Appareil possède les mêmes caractéristiques que le "Caleb-Film" S décrit ci-contre. Il en diffère par une présentation plus luxueuse et des détails de fabrication : **Gâinage** en cuir véritable maroquin à grain fin. **Ferrures** vernies en noir émail ou finement nickelées. **Poignée** articulée en cuir. **Porte-objectif** pouvant recevoir des objectifs de grande ouverture.

Cet Appareil est en outre, muni du **Viseur à cadre** iconométrique décrit page 31.

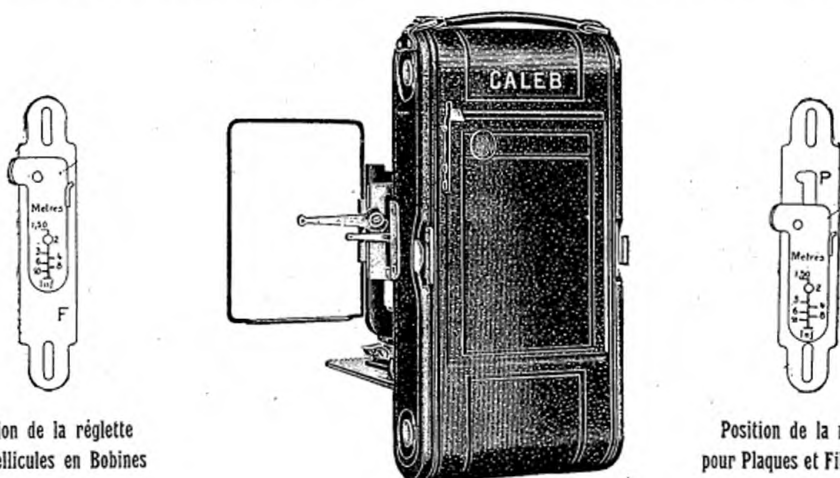
Chaque Appareil est livré en boîte carton avec un déclencheur et une instruction

PRIX		$6 \frac{1}{2} \times 11$			$8 \times 10 \frac{1}{2}$		
de l'Appareil disposé pour l'emploi exclusif des pellicules en bobines		Type II	Type III	Type IV	Type II	Type III	Type IV
OBTURATEURS (voir page 7).		Vario	Ibso	Compur	Vario	Ibso	Compur
OBJECTIFS (voir page 6).		N°	N°	N°	N°	N°	N°
Anastig.	Rector D.L.	834 435			934 455		
	Manar D.L.	832 460	842 535		932 480	942 555	
	» Kélar D.L.	838 520	848 595		938 540	948 615	
	» Topaz Boyer	835 520	845 595		935 540	945 615	
	» Orthor Berthiot F. 7,5	8304 530	8404 605		9304 550	9404 625	
	» Olor Berthiot. F. 6,8	831 675	841 750	851 905	931 695	941 770	
	» Olor Berthiot. F. 5,7		8401 830	8501 985		9401 850	951 925
	» Flor Berthiot. F. 4,8			856 1095			9501 1005
» Flor Berthiot. F. 4,5							956 1245

Voir page 18 **Dispositif spécial** permettant l'emploi facultatif des Plaques et des Film-Packs
Voir pages 24 à 31 du présent Fascicule les **Accessoires Spéciaux pour Appareils à Main** (Châssis, Sacs, Pieds, etc.)

DISPOSITIF SPÉCIAL DU "CALEB-FILM"

permettant l'emploi facultatif, avec cet Appareil,
des PELLICULES en BOBINES, des PLAQUES en VERRE et des FILM-PACKS



Position de la règlette
pour Pellicules en Bobines

Position de la règlette
pour Plaques et Film-Packs

Ce Dispositif peut être adopté sur nos différents modèles de "Caleb-Films" sans aucune modification des Appareils, qui possèdent ainsi le précieux avantage de pouvoir utiliser, en outre des pellicules en bobines, les plaques en verre et les film-packs.

Il est constitué par: 1° Un arrière à cadre dans lequel glisse un volet mobile à œillette. Ce volet peut être remplacé soit par un châssis porte-plaque ou par un châssis film-pack soit par un cadre de mise au point avec verre dépoli. 2° Une règlette de mise au point mobile indiquant automatiquement les points de netteté de l'objectif suivant que l'on opère soit avec des pellicules, soit avec des plaques ou des film-packs.

En opérant avec des plaques ou des film-packs, la distance entre la couche sensible et l'objectif n'est pas la même qu'en opérant avec des pellicules, et il en résulte une différence de mise au point; cette différence est corrigée par le déplacement automatique vers l'avant ou vers l'arrière de la plaquette graduée de la règlette au moyen d'une simple pression de manière à faire apparaître soit la lettre F pour opérer avec des pellicules, soit la lettre P pour opérer avec des plaques ou des film-packs.

Le "Caleb-Film" peut ainsi, suivant son format, employer :

Des pellicules en bobines de toutes marques 6×9 6½×11 8×10½
Des plaques en verre ordinaires ou autochromes 6½×9 6½×9 9×12 82×107
Des film-packs ou bloc-films de 12 pellicules rigides 6×9 6×9 9×12 8×10½

PRIX

Formals	6×9	6½×11	8×10½
Arrières à cadre pour Modèle S (gâiné simili cuir).	75. »	65. »	75. »
— — — B (gâiné maroquin).	80. »	70. »	80. »
Supplément pour arrière à cadre en remplacement de l'arrière plein (non fourni) Modèle S	21. »	18. »	21. »
— — — — — B	25. »	21. »	25. »
Cadre de mise au point à volets gâinés pour Modèle S	11. »	11. »	12. »
— — — — — B	16. »	16. »	20. »

Voir pages 24, 25 et 30 du présent Fascicule les Châssis porte-plaques, les Châssis film-packs, les Sacs-pochettes.

"CALEB-POCKET" A & B

Appareil Fermé
(Modèle B)

Format:

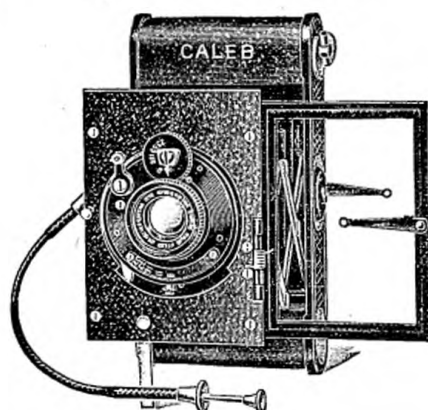
4 × 6 1/2

Volume:

125 × 70 × 35 mm

Poids:

350 grammes



Appareil Ouvert

Petit Appareil toujours au point, toujours prêt à fonctionner, pouvant être mis dans la poche du gilet. Maximum de précision pour le minimum de volume

DESCRIPTION

MODÈLE A. — Pour l'emploi exclusif de **Pellicules en bobines** (8 poses) de toutes marques.

Corps entièrement métallique, verni noir, givré, très résistant et d'aspect remarquablement élégant.

Ferrures nickelées.

Porte objectif, constitué par l'avant de l'appareil, dont l'extension est assurée par des ciseaux.

Soufflet en peau noire.

Ecrou de pied.

Mise au point fixe sur l'infini, mais l'adjonction de **lentilles modificatrices** permet d'opérer à 1, 2 ou 3 mètres.

Plaquette de tension formant ressort et assurant à la pellicule une rectitude de plan parfaite devant l'objectif.

Viseur à Cadre pour opérer à hauteur de l'œil indiquant rigoureusement l'image à reproduire.

Le chargement et le déchargement de l'appareil sont d'une extrême commodité. Le cadre porte-bobine, qui fait corps avec le petit côté détachable de l'appareil, se retire entièrement pour placer et enlever la bobine de pellicules.

MODÈLE B. — Pour l'emploi de **Pellicules en bobines** et de **Plaques** 4 1/2 × 6.

En plus des caractéristiques et des avantages du Modèle A décrit ci-dessus, ce modèle comporte un dispositif spécial pour l'emploi des plaques. Le dos de l'appareil est muni d'un volet mobile coulissant dans des glissières et pouvant être remplacé par un châssis porte-plaque; l'emplacement des pellicules n'étant pas le même que celui des plaques, il en résulte une différence de distance entre les surfaces sensibles et l'objectif. Cette différence est corrigée par un cran d'arrêt dans le système d'extension de l'avant porte-objectif, l'arrêt sur ce cran, qui est très sensible en tirant sans brusquerie, correspond à la mise au point sur la plaque, l'arrêt à fin de course correspond à la mise au point sur la pellicule.

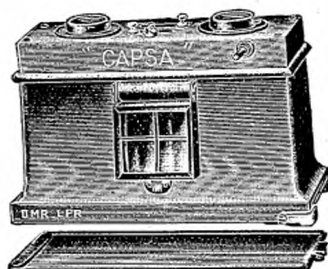
PRIX de l'appareil livré en boîte carton avec un Déclencheur et une Instruction

OBTURATEURS (voir page 7)	Type II	Type II (Pronto)					Type IV (Compur)	
		Manar D.L. F. 6,8	Topaz Boyer F. 6,3	Topaz Boyer F. 4,5	Olor Berthiot F. 6	Stellor Berthiot F. 4,5	Olor Berthiot F. 6	Stellor Berthiot F. 4,5
OBJECTIFS (voir page 6)	Achromatique							
	No 1030	No 1032	No 1035	No 10305	No 1031	No 10306	No 1051	No 10506
Mod. A pour pellicules.	240.»	340.»	385.»	455.»	555.»	675.»	815.»	905.»
Mod. B p ^r pellicules et plaques	No 1130	No 1132	No 1135	No 11305	No 1131	No 11306	No 1151	No 11508
	260.»	360.»	405.»	475.»	575.»	695.»	835.»	925.»

Observation. — Nous ne pouvons nous charger de réparer les "Caleb-Pocket" que si nous en avons fourni l'objectif et en avons effectué le montage et le réglage.

"CAPSA"

**Jumelle
stéréoscopique
à mise au point fixe
sur l'infini**



Formats :
45×107
et
6×13

La Stéréoscopie donne par la sensation du relief une impressionnante illusion de la réalité. La Jumelle "Capsa" permet aux Amateurs qui ne veulent faire qu'une dépense restreinte d'aborder cette branche si intéressante de la Photographie et d'obtenir néanmoins les résultats les plus satisfaisants.

DESCRIPTION

Corps rigide et indéformable, verni noir givré ou gainé maroquin suivant le modèle.

Cadre de mise au point avec verre dépoli, pouvant se retourner pour la photo en couleurs.

Objectifs parfaitement appariés pouvant recevoir des lentilles modificatrices de foyer, des glaces compensatrices ou des écrans autochromes qui se glissent à frottement doux sur leurs parasoleils.

Les **Diaphragmes** des objectifs sont conjugués et donnent trois ouvertures différentes.

Grand viseur clair pliant avec réticule pour opérer à hauteur de l'œil.

Obturateur à volet donnant la Pose et l'Instantané ; la vitesse d'Instantané est fixe dans les modèles munis d'objectifs **achromatiques** ; dans les modèles montés avec "**Manar**" les vitesses d'Instantané sont variables. Cet obturateur fonctionne soit au doigt, soit avec un déclencheur métallique.

Mise au point fixe sur l'infini, mais l'adjonction de **lentilles modificatrices** de foyer permet d'opérer à 1^m, 2^m et 3^m et de faire ainsi du portrait.

Ecrou de pied au pas du Congrès.

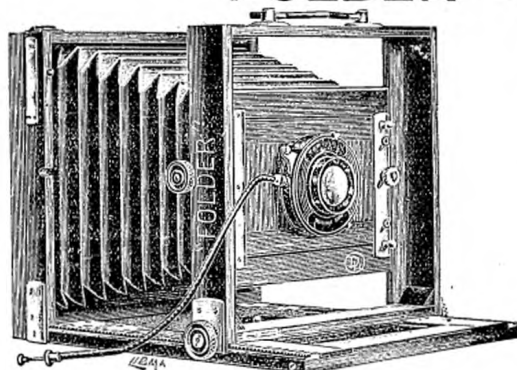
Châssis métalliques porte-plaques à volet.

Chaque Jumelle est livrée en boîte carton avec 6 Châssis et une instruction

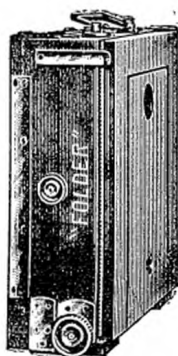
OBJECTIFS (voir page 6)	PRIX	
	45×107	6×13
Achromatique	N° 110 235. »	N° 210 275. »
Anastig. Manar D.L. F. 6,8.	112 450. »	212 560. »
Lentilles modificatrices de foyer (1^m, 2^m, 3^m) La paire.	34. »	38. »
Ecrans autochromes	63. »	68. »
Glaces compensatrices (teintes 1, 2 ou 3)	28. »	32. »
Châssis métalliques porte-plaques ordinaires. La pièce.	3. »	3.50
Châssis métalliques porte-plaques autochromes —	3.70	4.20
Déclencheur métallique.	8. »	8. »

Voir **Pieds et Sacs** pour "Capsa" pages 28, 29 et 30 du présent Fascicule.

Voir **FASCICULE V** du Catalogue, les **Accessoires de Laboratoire** (Châssis transporteurs Cuvettes, Lanternes, etc.).

"FOLDER" CARRÉ

Appareil Ouvert



Appareil Fermé

Formats :

9×12

et

10×15

Chambre légère de forme carrée comportant un arrière réversible permettant d'utiliser un soufflet fixe au lieu du soufflet tournant qui se détériore rapidement. Cet Appareil permet l'emploi d'objectifs grands angulaires assurant la complète couverture de la plaque.

Indiquer à la commande l'objectif que l'on désire utiliser.

Particulièrement recommandé pour la Photo en Couleurs.

DESCRIPTION

Corps en noyer demi verni. Ebénisterie de haute qualité.

Ferrures en cuivre poli et verni.

Départ direct sur double crémaillère de l'avant porte-objectif.

Planchette d'objectif amovible.

Soufflet en peau grenat à tirage normal.

Cadre de mise au point avec verre dépoli fixé par charnières sur le cadre réversible et pouvant se rabattre dans tous les sens.

Ecrou de pied au pas du Congrès.

En plus des châssis doubles à rideaux qui sont livrés avec l'appareil, le "Folder" peut aussi employer des **magasins** de 12 plaques et à l'aide d'adaptateurs spéciaux, des **châssis porte-plaque** ou des **châssis film-pack** de "Caleb". Ces différents organes peuvent être employés concurremment, la mise au point étant la même que pour les châssis à rideaux.

Abattant à coulisse comportant un logement pour la saillie de l'objectif. L'appareil étant fermé, l'obturateur et l'objectif sont entièrement contenus dans le corps de la chambre.

Grand Décentrement par crémaillère.

Réglette de mise au point avec **taquet d'arrêt** mobile pour mise au point automatique sur l'infini.

Arrière réversible permettant d'opérer en hauteur ou en largeur sans avoir à décrocher l'arrière de l'appareil.

PRIX

(Appareil livré avec 3 Châssis doubles à rideau)

Nu sans objectif ni obturateur

OBTURATEURS (voir page 7)

OBJECTIFS (voir page 6)

Anastigmat Manar D.L. F. 6,8

» Olor Berthiot F. 6,8

» Olor Berthiot F. 5,7

Châssis double à rideaux supplémentaire . .

Planchette d'objectif supplémentaire . . .

Adaptateur p^r châssis à plaques et à film-pack

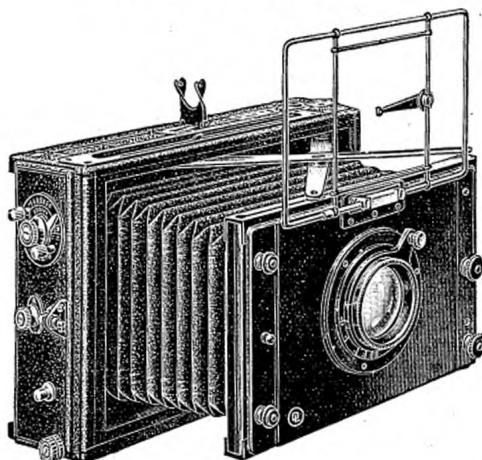
Viseur clair modèle O à œillette

9×12				10×15			
400. »				500. »			
Type III		Type IV		Type III		Type IV	
N°	N°	N°	N°	N°	N°	N°	N°
1542	635	1551	895	1642	685	1651	1020
1541	785	1550	1000	1641	910	1650	1060
1540	895	1549		1640	980	1649	
70. »				80. »			
12. »				12. »			
28. »				28. »			
23. »				27. »			

Voir pages 24 à 31 du présent Fascicule les Accessoires spéciaux pour Appareils à Main (Châssis, Pieds, Sacs, etc.)

"REPORTER"

Appareil pliant
à Obturateur
de plaque
indéréglable



Formats :

10×15

et

13×18

Le "Reporter" est le type le plus perfectionné des appareils à main. Sa construction irréprochable et sa présentation parfaite en font un appareil de grand luxe que nous recommandons spécialement aux photographes professionnels et aux amateurs soucieux de toujours obtenir les meilleurs résultats.

Monté avec des objectifs de grande ouverture, il permet, par tous les temps, de photographier tous sujets en mouvement, quelle que soit leur vitesse. S'il est indispensable pour le Reportage et la photographie sportive, le "Reporter" convient également pour tous les autres genres de photographie, grâce à l'extrême latitude de temps de pose que donne son obturateur et à la possibilité d'utiliser plusieurs objectifs de foyers différents. Les résultats obtenus sont particulièrement remarquables lorsqu'on opère dans des conditions de lumière défavorables qui ne permettent aucune réussite avec d'autres appareils.

PRIX de l'Appareil livré sans Châssis et sans Magasin		10×15	13×18
Sans Objectif		N° 266 1685. »	N° 316 1845. »
Avec obj. Anastig. Olor Berthiot (mont. rentrante) F. 5,7		26601 2315. »	31601 2575. »
» » Saphir Boyer » F. 4,5		26605 2385. »	31605 2725. »
» » Flor Berthiot » F. 4,5		2666 2550. »	3166 2970. »
» » Tessar Krauss » F. 4,5		2660 3360. »	3160 4540. »
Châssis-magasin pour 12 plaques		540. »	570. »
Châssis double à rideaux.		80. »	84. »
Adaptateurs pour châssis métalliques et châssis film-packs.		28. »	36. »
» p ^r châssis métalliques et à rideaux de formats inférieurs		28. »	36. »
Planchette d'objectif supplémentaire (indiquer le N° de l'appareil)		26. »	28. »
Déclencheur métallique		8. »	8. »
Séparation stéréoscopique.		38. »	—

Voir pages 24 à 31 du présent Fascicule les **Accessoires Spéciaux pour Appareils à Main** (Châssis, Sacs, Pieds etc.)

Voir FASCICULE V du Catalogue les **Accessoires de Laboratoire** (Cuvettes, Châssis-Presses, Lanternes, etc.)

"REPORTER"

DESCRIPTION

Corps en bois dur spécialement sélectionné.
Gainage cuir maroquin à grain fin.

Ferrures et pièces métalliques soigneusement nickelées ou oxydées.

Soufflet en peau noire de qualité supérieure.

Obturbateur de plaque à fente variable renfermé dans le corps de l'appareil. Tous les organes de manœuvre sont extérieurement réunis sur le même côté.

La durée d'exposition de la surface sensible, correspondant d'une part à l'ouverture de la fente du rideau de l'obturbateur et d'autre part à la vitesse de translation de ce rideau, réglée par la tension du ressort d'enroulement, est obtenue automatiquement par la position d'un index se déplaçant sur un cadran gradué.

L'obturbateur est indéréglaible et ne démasque pas la plaque en armant, il fonctionne soit au doigt, soit au déclencheur ; il donne la pose en un temps ou en deux temps et toutes les vitesses d'Instantané jusqu'à $1/1000^e$ de seconde dans le format 13×18 et le $1/2000^e$ dans le format 10×15 .

Le mécanisme de cet appareil présente entre autres **avantages** les suivants :

La mise au point étant faite pour opérer à une distance déterminée, on peut ouvrir ou fermer l'appareil sans avoir à remettre au point avant de prendre chaque cliché à cette même distance.

De plus, la fente du rideau étant réglée pour une série de clichés à prendre à la même vitesse, on peut, à tout moment, sans modifier ce réglage, ouvrir entièrement le rideau de l'obturbateur, pour examiner le sujet ou vérifier la mise au point sur le verre dépoli. Au moment d'opérer, la fente du rideau se remet automatiquement à l'ouverture primitivement déterminée.

L'ouverture de l'appareil est très rapide et sa **fermeture** automatique.

Forte Poignée en cuir disposée pour faciliter le transport de l'appareil même ouvert.

Niveau d'eau à bulle d'air encastré dans le corps de l'appareil.

Deux Ecrous de pied au pas du Congrès pour opérer en hauteur et en largeur.

Planchette d'Objectif facilement interchangeable pouvant recevoir des objectifs de foyers très différents (grands angulaires) et au besoin des objectifs appariés pour la photographie stéréoscopique avec l'appareil du format 10×15 disposé à cet effet.

Porte-Objectif, avec décentrement en hauteur et en largeur, constitué par la façade même de l'appareil ; celle-ci se déplace à l'aide de doubles ciseaux extenseurs (intérieurs et extérieurs) qui assurent une rigidité parfaite et un parallélisme absolu quelle que soit la longueur focale de l'objectif.

Mise au point variable à l'aide d'un bouton moleté sur une échelle, à graduations très apparentes, placée sur le dessus de l'appareil.

Cadre de mise au point à large capuchon gainé avec verre dépoli pouvant se retourner.

Visueur à cadre avec double œilleton pour viser à hauteur de l'œil et donnant une mise en plaque très précise.

Le nouveau modèle de viseur permet, dans le modèle 10×15 de mettre en plaque soit à la dimension de l'épreuve calibrée 90×100 soit à la dimension de l'épreuve stéréoscopique 70×72 .

Dans le modèle 13×18 , la mise en plaque peut être faite soit à la dimension de l'épreuve calibrée 120×170 , soit à celle du format $10 \times 15 : 90 \times 140$.

L'Arrière de l'appareil est disposé pour recevoir soit des **chassis doubles à rideaux**, soit des **Magasins** de 12 plaques. On peut, en outre, utiliser des chassis métalliques à volets pour plaques ou des chassis film-packs (ces derniers du format 9×12 et 10×15 seulement).

LE "REPORTER-STÉRÉO"

Cet appareil du format 10×15 est construit pour recevoir, sans aucune modification, et à tout moment, une séparation stéréoscopique.

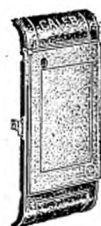
La disposition de la façade est telle que sur la planchette d'objectif, on peut monter deux objectifs appariés d'une longueur focale convenablement appropriée.

On peut ainsi obtenir des clichés stéréoscopiques sur plaques négative 10×15 qui, à l'aide d'un chassis transposeur spécial, donneront des vues positives sur plaques $8 \frac{1}{2} \times 17$ (format universel).

Le viseur à cadre du "Reporter-Stéréo" 10×15 permet de déterminer soit la vue complète 10×15 , soit la vue stéréoscopique.

ACCESSOIRES SPÉCIAUX **POUR APPAREILS A MAIN**

ARRIERE à CADRE de "Caleb-Film" permettant l'utilisation des plaques et des film-packs.



Le volet mobile coulisse dans des glissières et peut être remplacé, soit par un châssis métallique contenant une plaque en verre, ou un film-pack, soit par un cadre de mise au point avec verre dépoli.

PRIX

	6×9	6½×11	8×10½
(sans châssis, ni cadre de mise au point)			
Pour "Caleb-film" S (gâinage simili cuir)	75. »	65. »	75. »
— "Caleb-film" B (gâinage maroquin)	80. »	70. »	80. »

CADRES DE MISE AU POINT avec verre dépoli détachable pouvant se retourner pour la Photographie en couleurs.

PRIX

	4½×6	6½×9	9×12	10×15
Sans volet pour "Caleb-Pocket" et "Caleb" AA. . .	3.50	4.20	5. »	—
A volets gainés (simili cuir) pour "Caleb" AA. R, et "Caleb-Film" S.	—	11. »	12. »	—
A volets gainés (maroquin) pour "Caleb" B, E et "Caleb-Film" B.	—	16. »	20. »	30. »

CHASSIS MÉTALLIQUES porte-plaques, à volet muni de tirette.

Chaque châssis peut recevoir une plaque en verre.

Prix	45×107	6×13	4½×6	6½×9	82×107	9×12	10×15	13×18
à feuilures	—	—	—	3. »	5. »	3.30	8.40	—
sans feul	3. »	3.50	2.70	3. »	3. »	3.30	6.60	13.50

Pour **Plaques autochromes** supplément de 0.70 sur les prix ci-dessus



Le "Caleb" et le "Caleb-Film" utilisent des **châssis à feuilures** 6½×9, 82×107, 9×12, 10×15.

Le "Caleb-Pocket" utilise des **châssis sans feuilures** 4½×6.

La "Capsa" utilise des **châssis sans feuilures** 45×107 et 6×13.

Le "Folder" utilise (à l'aide d'un adaptateur) des **châssis à feuilures** 9×12 et 10×15.

Le "Reporter" utilise (à l'aide d'adaptateurs) des **châssis à feuilures** 9×12 et 10×15 et des **châssis sans feuilures** 13×18.

Bien spécifier le **format** du châssis désiré ainsi que l'**appareil** auquel il est destiné

Ces châssis peuvent recevoir des **Intermédiaires** permettant d'utiliser des plaques de formats inférieurs à ceux des Appareils. (Voir page suivante).

ACCESSOIRES SPÉCIAUX POUR APPAREILS A MAIN

CHASSIS pour Film-packs s'employant, sans adaption spéciale, au lieu et place des châssis-métalliques porte-plaque. Chaque châssis peut recevoir un film-pack ou bloc-film de 12 pellicules rigides se chargeant en plein jour

Dimensions
du châssis porte plaque
correspondant

du film-pack

PRIX

$6\frac{1}{2} \times 9$	82×107	9×12	9×12	10×15
6×9	$8 \times 10\frac{1}{2}$	$8 \times 10\frac{1}{2}$	9×12	10×15
18.»	20.»	16.»	20.»	42.»



Tous nos châssis film-packs sont à feuilures, il s'emploient sur les "Caleb", "Caleb-Film", "Folder" et "Reporter" (Sur ces deux derniers appareils, à l'aide d'un adaplateur spécial).

Bien spécifier les deux dimensions du châssis désiré

Exemples : Châssis Film-Pack $6\frac{1}{2} \times 9$ — 6×9 ou 9×12 — $8 \times 10\frac{1}{2}$ etc.

DÉCLENCHEURS métalliques flexibles pour Obturateurs circulaires. de "Caleb", de "Caleb-Film", de "Caleb-Pocket", de "Folder" La pièce 4.50 de "Capsa" et de "Reporter" — 8.»

Bien spécifier l'appareil auquel le déclencheur est destiné ainsi que le type et la marque de l'obturateur.

Voir Fascicule II les déclencheurs pour obturateur "Normal"

— IV —

— "Guerry" —

ÉCROUS transformateurs pour Pieds d'appareils.

Ces écrous permettent de placer sur les pieds métalliques ou autres (comportant généralement une vis au pas du Congrès) tout appareil dont l'écrou est au pas anglais ou inversement.

Ils comportent soit un taraudage inférieur au pas du Congrès et un vissage supérieur au pas anglais (Modèle A), soit la disposition contraire (Modèle B).



Modèle A Vissage anglais, taraudage Congrès

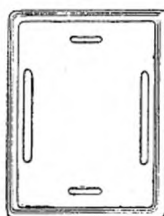
Modèle B Vissage Congrès, taraudage anglais

PRIX : 4.50

INTERMÉDIAIRES de châssis permettant d'employer dans les châssis porte-plaques des plaques de formats inférieurs à ceux pour lesquels les appareils sont construits.

Modèle en métal recommandé pour les châssis métalliques

Dim. ext.	$6\frac{1}{2} \times 9$	9×12	9×12	10×15	10×15	13×18	13×18	13×18
Pr. plaques	$4\frac{1}{2} \times 6$	$4\frac{1}{2} \times 6$	$6\frac{1}{2} \times 9$	$6\frac{1}{2} \times 9$	9×12	$6\frac{1}{2} \times 9$	9×12	10×15
PRIX	1.20	1.80	1.80	2.»	2.»	2.10	2.10	2.10

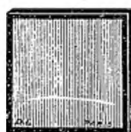


Voir FASCICULE V du Catalogue les Accessoires de Laboratoire (Pupitres à retoucher, Tireuses, Cisailles, etc.).

ACCESSOIRES SPÉCIAUX **POUR APPAREILS A MAIN**

ÉCRANS AUTOCHROMES pour la Photographie en Couleurs

Deux présentations :


CARRÉS pour les "Caleb", "Caleb-Film", "Folder", "Reporter".

S'emploient à l'aide des montures spéciales ci dessous :

Dimensions (en centimètres).	3×3	4 1/2 × 4 1/2	6×6
PRIX (sans monture).	11. »	18. »	32. »

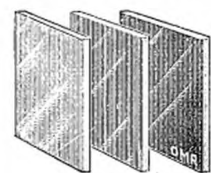
RONDS RECTIFIÉS pour les "Caleb-Pocket" et les Jumelles "Capsa"

 afin de ne pas modifier la mise au point. Ils sont sertis en **monture métallique** qui se place à frottement doux sur les parasoleils des objectifs de ces appareils.

Pour "Caleb-Pocket". Pièce 34. »	Pour "Capsa" 45×107. Paire 66. »
	6×13. — 68. »

Bien spécifier l'appareil et rappeler le diamètre du parasoleil de l'objectif

GLACES COMPENSATRICES ou **ÉCRANS COLORES** donnant aux clichés la valeur relative des couleurs. Indispensables pour lointains, nuages, glaciers, bords de mer, contrastes. Ne modifient pas la mise au point, mais augmentent la pose. Trois teintes de **jaune** (emploi universel) ou de **vert**.



N° 1 (clair) 2 à 3 fois la pose N° 2 (moyen) 4 à 5 fois la pose

N° 3 (foncé) 8 à 10 fois la pose

 Se font de forme **carrée** pour les "Caleb", "Caleb-Film", "Folder" et "Reporter" et s'emploient à l'aide des **montures spéciales** ci-dessous.

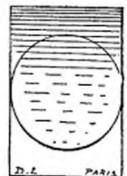
Dimensions (en centimètres).	3×3	4 1/2 × 4 1/2	6×6
PRIX, la pièce 1 teinte, sans monture	4. »	7. »	10. »

 Ces **glaces** se livrent également de forme **ronde** serties dans une **monture métallique** qui se placent à frottement doux sur les parasoleils des objectifs de nos appareils.

Diamètres.	21-23 mm	30-35 mm	"Capsa"
Pour.	"Pocket"	"Caleb"	45×107 6×13
La pièce	15. »	15. »	La paire 28. » 32. »

Bien spécifier l'appareil et rappeler le diamètre du parasoleil de l'objectif

ÉCRANS DÉGRADÉS. — Ces écrans compensateurs comme les **glaces** ci-dessus offrent cette particularité que la teinte se dégrade normalement sur leur longueur pour obtenir des effets orthochromatiques proportionnels selon les parties de l'écran qui se présentent devant l'objectif. Ils retardent la venue des ciels, nuages, glaciers. On obtient un cliché rationnel. S'emploient à l'aide des **montures spéciales n° 2** ci-dessous.



Ecrans. Largeurs	30 mm	45 mm
PRIX la pièce, sans monture.	15. »	20. »

MONTURES ou **PORTE-ÉCRANS** pour Glaces et Écrans ci-dessus.


 La partie principale constitutive de ces montures comprend d'abord une **MONTURE EXTENSIBLE N° 1** très pratique, qui se place instantanément sur les parasoleils des objectifs.

Diamètre de serrage.	15 à 29 mm	29 à 43 mm	30 à 56 mm
Pour écrans ou glaces.	3×3 mm	4 1/2 × 4 1/2 mm	6×6 mm
PRIX sans écran ni glace	10. »	12. »	14. »

Attention ! — Pour les écrans dégradés et en général pour les objectifs à parasoleils de faible saillie, il faut ajouter une **bague** coiffant le parasoleil et recevant automatiquement la **Monture Extensible N° 1**. On obtient ainsi la **MONTURE N° 2**.

PRIX complète sans écran : 3×3 avec bague 30 mm 15. » 4 1/2 × 4 1/2 avec bague 35 mm 17. »

ACCESSOIRES SPÉCIAUX

POUR APPAREILS A MAIN

LENTILLES MODIFICATRICES DE Foyers

Toute lentille positive ou négative placée en avant des objectifs en **modifie le foyer**. Elles rentrent toutes sous cette dénomination générique de **Lentilles Modificatrices de Foyers**. Mais, au point de vue de la conception, de l'utilisation et des résultats à obtenir, elles se classent en deux genres bien distincts :

1° LENTILLES DE MISE AU POINT

permettant d'opérer à des distances rapprochées, avec des **appareils à mise au point fixe sur l'infini**. Elles évitent de diaphragmer l'objectif et on peut opérer à 1^m, 2^m, 3^m à toute ouverture.

Ces lentilles, de forme ronde, sont serties, en montures métalliques coiffant à frottement doux le parasoleil des objectifs.

La distance pour laquelle chaque lentille est établie, est gravée sur la monture

PRIX

Pour "**Caleb-Pocket**". Lentille pour
1^m, 2^m ou 3^m . . . La pièce 18. »

Pour "**Capsa**" . . . 45×107 6×13
La paire . . . 34. » 38. »
Ces lentilles sont appariées pour une
même distance, 1^m, 2^m ou 3^m

Bien spécifier l'appareil auquel les lentilles sont destinées et rappeler le diamètre du parasoleil de son objectif.

2° LENTILLES MODIFICATRICES DE CHAMP

"**LONGAR**" allongeant

"**REDAR**" réduisant

les longueurs focales des objectifs

Ces lentilles s'emploient avec les appareils à mise au point variable à simple ou à double tirage, c'est-à-dire, nos "**Caleb**" 6×9, 6½×9, 9×12, 6½×11, 8×10½, 10×15

Les "**Longar**" diminuent le champ,
augmentent les dimensions
du sujet principal

Les "**Redar**" augmentent le champ,
diminuent les dimensions
du sujet principal

Nous avons cherché les proportions linéaires d'agrandissement et de réduction répondant le mieux aux cas habituels qui peuvent se présenter, aux dispositions des appareils et aux commodités d'emploi.

Le coefficient d'agrandissement et de réduction est en moyenne de 1.25
agrandissant de 1/4 à 1/3 | réduisant de 1/5 à 1/4
selon les formats et les foyers initiaux

Les lentilles "**Longar**" et "**Redar**" sont serties dans une monture coiffant à serrage doux les parasoleils des objectifs de nos appareils.

PRIX unique pour chacun des formats ci-dessus. . . La pièce 33. »

Indiquer l'appareil, l'objectif et le foyer. Rappeler le diamètre du parasoleil

Avec les lentilles "**Longar**" les ouvertures des diaphragmes restent les mêmes que si les objectifs étaient employés seuls.

Les lentilles "**Redar**" diminuent la longueur focale. Les ouvertures des diaphragmes doivent naturellement être réduites pour que les objectifs travaillent dans leurs conditions normales.

Les Appareils se règlent à l'aide du Cadre de mise au point

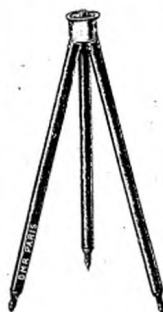
ACCESSOIRES SPÉCIAUX **POUR APPAREILS A MAIN**

PIEDS METALLIQUES

Marque "Edla" Fabrication Française

La construction de ces Pieds est des plus soignée. Tous nos modèles sont à trois branches et chaque branche est composée de 3, 4, 5 ou 7 tubes ou section en U, rentrant les uns dans les autres. La fermeture est automatique.

Tous les Appareils, quel que soit le pas de leurs écrous (Congrès ou anglais) peuvent être employés avec ces pieds dont la tête comporte deux vissages (Congrès et anglais).



N° 611



N° 711

Modèle à Branches en U

U 3 B — 3 sections en U, métal oxydé.

 hauteur 1^m15.

PRIX

30. »

Modèles légers à Branches en Tubes

N° 602 — 3 tubes cuivre ronds, premier tube oxydé

 — 1^m

48. »

603 — 3 — — —

 — 1^m15.

62. »

Modèles forts à Branches en Tubes

N° 611 — 4 tubes cuivre ronds, premier tube oxydé

 — 1^m25.

72. »

622 — 5 — — —

 — 1^m25.

85. »

631 — 5 — — —

 — 1^m50.

101 »

641 — 7 — — —

 — 1^m25.

94. »

641 B 7 — — — —

 — 1^m50.

103. »

647 — 5 — tête fourrelle avec rotule

 — 1^m30.

75. »

648 — 4 — tête mobile panoramique

 — 1^m20.

70. »

649 — 5 — tête rotule

 — 1^m30.

75. »

 711 — 7 tub. cuiv. ronds, 1^{er} tube oxy. (mod. plat de poche) 1^m25.

110. »

TÊTES A ROTULES pour Pieds métalliques ou en bois.

Le taraudage inférieur et le vissage supérieur de ces têtes sont au pas du Congrès; elles peuvent être en outre utilisées sur tous les appareils ayant leurs écrous au pas Anglais à l'aide d'Écrous transformateurs (Voir page 25).

Le montage à rotule permet de donner à l'appareil toutes les inclinaisons.

Une rainure-guide facilite la position rigoureusement d'équerre avec l'axe du pied.



PRIX

N° 941 — Rotule à tête simple

22. »

942 — à tête tournante panoramique, petit modèle.

33. »

942 A — — — —

moyen modèle.

39. »

ACCESSOIRES SPÉCIAUX POUR APPAREILS A MAIN

PIEDS BOIS pliants extra légers à trois branches articulées.

Très élégant et d'une grande rigidité, ce modèle convient pour tous les appareils à main ; il est particulièrement recommandé pour le "Folder".

Le système d'accrochage automatique à demi-boîtes permet sa mise en place très rapide.

Fabrication soignée en bois de choix.

Ferrure nickelées.

Vis au pas du Congrès.

Minimum de volume et de poids.

Maximum de commodité.



Nous recommandons particulièrement ce modèle qui offre sur les pieds métalliques, l'avantage appréciable d'une grande légèreté.

Hauteur du pied ouvert: 1^m35

Longueur du pied fermé: 0^m50

Poids : 650 grammes

PRIX

Verni clair. 78.»

Verni noir. 90.»



SACS-ÉTUIS de PIEDS.— Bien spécifier le modèle et le numéro de référence du pied pour lequel l'étui est demandé.

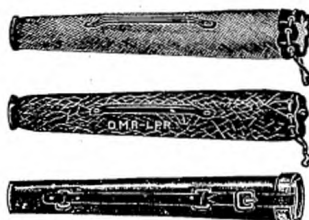
Pour Pieds Métalliques

En toile havane imperméable 30.8 8.»

En simili-cuir. 10.»

En cuir plein lisse (noir ou havane). 26.»

PRIX



Pour Pieds bois légers

En toile havane imperméable. 15.»



Voir FASCICULE V du Catalogue les **Accessoires de Laboratoire** (Cuvettes, Châssis-presse, Lanternes, etc.)

ACCESSOIRES SPÉCIAUX **POUR APPAREILS A MAIN**

SACS pour "Caleb" pouvant contenir l'appareil et six châssis métalliques.



En toile havane, doublé molleton
avec fermoir et courroie . . .

6 1/2 x 9 9 x 12 10 x 15

15. » 17. » 19. »

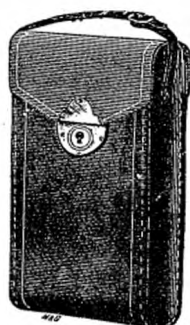
En simili cuir noir, doublé molleton

16. » 18. » 21. »

En cuir plein noir ou havane,
doublé velours avec serrure
et courroie

48. » 64. » 80. »

SACS pour "Caleb-Pocket" et "Caleb-Film" pouvant contenir l'appareil à pellicule seul sans châssis. Pour ces derniers voir plus bas les **Sacs-pochettes**.



En cuir souple, façon daim gris,
avec fermoir

4 x 6 1/2 6 x 9 6 1/2 x 11 8 x 10 1/2

8. » — — —

En simili cuir noir, doublé molleton avec fermoir et courroie .

— — 21. » 24. »

En cuir plein lisse noir ou havane
avec serrure et courroie . . .

— 33. » 36. » 45. »

En cuir plein lisse noir ou havane

19. » — — —

SACS pour "Capsa" pouvant contenir la jumelle et 6 châssis.

En toile havane, doublé molleton, avec fermoir et courroie.

45 x 107 6 x 13

17. » 21. »

En simili cuir, doublé molleton, avec fermoir et courroie.

20. » 23. »

En cuir plein lisse noir ou havane, avec serrure et courroie.

64. » 80. »

SACS pour "Folder" en toile havane, avec fermoir et courroie, pouvant contenir l'appareil et trois châssis à rideaux ou bien l'appareil et un magasin pour 12 plaques

9 x 12 10 x 15

28. » 33. »

SACS pour "Reporter" en cuir plein, grain long, doublé velours, avec serrure, poignée et longue courroie, pouvant contenir l'appareil et trois châssis doubles à rideaux ou bien l'appareil avec un magasin pour 12 plaques.

10 x 15 13 x 18

155. » 176. »

SACS POCHETTES façon daim, avec fermoir porte-monnaie, pouvant contenir six châssis métalliques

4 1/2 x 6 6 1/2 x 9 9 x 12

6. » 8. » 9. »

VISEURS

L'Amateur désirent saisir rapidement la scène pittoresque ou le paysage qui retient son attention n'a pas toujours le loisir, s'il opère avec un appareil à plaques muni d'un cadre de mise au point, d'examiner son sujet sur le verre dépoli : il doit s'en rapporter pour la mise en plaque du cliché à l'indication fournie par le viseur : s'il opère avec un appareil à pellicules, le viseur est son seul guide.

Le viseur constitue donc un organe essentiel de tout appareil photographique à main.

VISEUR CLAIR PIVOTANT.— Les "Caleb" et "Caleb-Film", tels qu'ils sont catalogués, sont munis d'un viseur clair pivotant permettant d'examiner le sujet à photographier soit en hauteur, soit en largeur, en visant par réflexion à hauteur de poitrine.

VISEUR CLAIR A ŒILLETON modèle O. — Les jumelles "Capsa" sont livrées avec un viseur de ce modèle permettant l'examen de la vue à prendre en visant directement à hauteur de l'œil.

Sur demande, nous fournissons un viseur similaire pour les "Caleb", "Caleb-Film" et "Folder". Ces viseurs sont avec œillette muni d'une lentille bi-convexe permettant de rapprocher le viseur de l'œil sans fatiguer la vue.

Les lentilles plan-convexes rectangulaires ont leurs axes gravés en rouge.

Dimensions des lentilles.	22×30	26×36
Pr "Caleb" et "Caleb-Film"	6×9, 6½×9	6½×11, 8×10½, 9×12, 10×15
Pour "Folder"	9×12	10×15
PRIX.	23. »	27. »



Ces deux modèles de viseurs ne peuvent délimiter d'une manière absolue l'image à reproduire sur la plaque sensible, leur but est seulement d'indiquer que l'axe du sujet se trouvera au centre du cliché.

VISEUR A CADRE dit "Iconométrique".

Particulièrement recommandé p^r le "Caleb-Film".

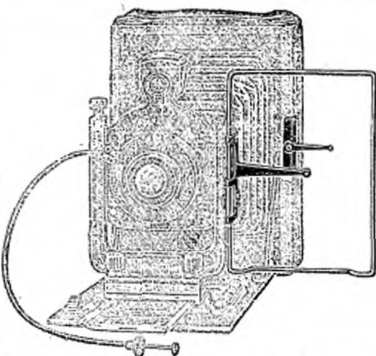
Modèle rationnel, permettant de faire une mise en plaque rigoureuse, sans le secours du verre dépoli et supprimant l'emploi du niveau d'eau.

Le "Caleb" E, le "Caleb-Film" B, le "Caleb-Pocket" et le "Reporter" sont livrés avec un viseur à cadre qui permet d'examiner rapidement le sujet à photographier soit en hauteur, soit en largeur en visant directement à hauteur de l'œil.

Ce viseur pliant, le plus rationnel, est entièrement métallique. Il est constitué, d'une part, par un cadre monté sur charnière et est muni d'un réticule ou guide de visée mobile sur ce cadre ; d'autre part, par un second guide de visée, mobile sur le corps de l'appareil. L'extrémité libre de chacun de ces réticules comporte un œillette de visée. Le viseur étant ouvert, et les réticules en place, le rayon visuel de l'opérateur passe par les orifices des deux guides de visée et tombe exactement au centre de l'image qui sera reproduite sur l'épreuve. Cette image se trouve rigoureusement délimitée par le cadre.

Ce viseur, dans tous nos appareils, suit le décentrement de l'objectif, de façon que la ligne de visée définisse toujours le centre de l'image, et le cadre l'image elle-même.

Nous ne saurions trop conseiller l'emploi de ce viseur aux Amateurs soucieux de réussir. Sur demande, les "Caleb" B, ainsi que les "Caleb-Film" S peuvent le recevoir sans aucune modification de l'appareil.



Formats	6×9	6½×9	6½×11	8×10½	9×12	10×15
PRIX.	15. »	15. »	15. »	15. »	15. »	15. »

OCCUPEZ VOS LOISIRS DES LONGUES SOIRÉES D'HIVER
EN AGRANDISSANT
 LES CLICHÉS PRIS PENDANT LA BELLE SAISON

Nos Appareils "CALEB", "CALEB-FILM" et "FOLDER"
 peuvent être transformés à peu de frais
 en **APPAREILS d'AGRANDISSEMENT** à lumière électrique réfléchie
 en employant certains éléments du

"MAJORAL UNIVERSEL"

Constituant ainsi à volonté

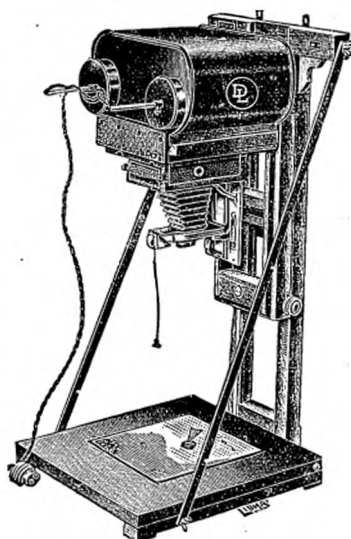
- un AGRANDISSEUR HORIZONTAL
- un AGRANDISSEUR VERTICAL
- un APPAREIL de REPRODUCTION

Le "Majoral" peut
Agrandir, Reproduire
 à dimensions égales.

Réduire

la surface totale
 des clichés sur verre
 et sur pellicules
 de $4\frac{1}{2} \times 6$ à 13×18

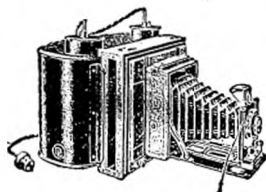
$4\frac{1}{2} \times 6$ — $6\frac{1}{2} \times 9$
 $4 \times 6\frac{1}{2}$ — 6×9
 $6\frac{1}{2} \times 11$ — $8 \times 10\frac{1}{2}$
 9×12 — 10×15 — 13×18
 45×107 — 6×13



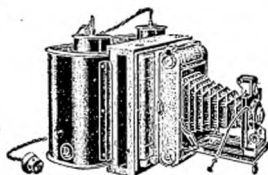
Pas de dispositif spécial
 compliqué et coûteux
 pour l'éclairage.

Emploi d'ampoules
 électriques ordinaires
 du commerce
 ou d'ampoules électriques
 spéciales pour Projection

Aucun Echauffement
 des clichés sur verre
 ou sur pellicule
 quel que soit le temps
 d'Exposition.



'CALEB' et 'CALEB-FILM'
 équipés en
Appareils d'Aggrandissement
 sans aucun risque pour
 les appareils et
 les objectifs



On profite ainsi de toutes les qualités des objectifs qui ont servi à prendre les clichés originaux, sans qu'il soit besoin d'acquérir un Appareil d'Aggrandissement complet.

Voir FASCICULE III du Catalogue (**Projection et Aggrandissement**) Description et
 Prix du "Majoral Universel".

INDEX ALPHABÉTIQUE

DES

APPAREILS A MAIN ET DE LEURS ACCESSOIRES

Figurant dans ce Fascicule

DÉSIGNATION	Pages
Adaptateurs de châssis métalliques et de châssis film-packs p ^r "Reporter" et "Folder".	22
Arrières à cadre p ^r emploi de plaques et de film-packs (p ^r "Caleb-Film")	18 - 24
Bonnnettes (Voir Ecrans, Glaces, Lentilles).	26 - 27
Cadres de mise au point.	24
"Caleb" à plaques Modèle AA $6\frac{1}{2} \times 9$ et 9×12 .	8
— R —	9
— B- $6\frac{1}{2} \times 9$	10
— B 9×12	11
— E 9×12 et 10×15 .	12 - 13
"Caleb-Film" S 6×9	14
— S 6×11 et $8 \times 10\frac{1}{2}$	16
— B 6×9	15
— B $6\frac{1}{2} \times 11$ et $8 \times 10\frac{1}{2}$.	17
"Caleb-Pocket" A et B $4 \times 6\frac{1}{2}$	19
"Capsa" Jumelle Stéréoscopique 45×107 et 6×13 .	20
Châssis porte-plaques métalliques.	24
— bois doubles à rideaux p ^r "Reporter" et "Folder".	21 - 22
— métalliques pour film-packs.	25
Châssis-magasins (Voir magasins).	22
Déclencheurs d'obturateurs circulaires.	25
Dispositif pour l'emploi de plaques et de film-packs sur "Caleb-Film".	18
Ecrans autochromes.	26
Ecrans colorés (Voir Glaces compensatrices ou Ecrans).	26
Ecrans dégradés.	26
Ecrans transformateurs pour Pieds d'Appareils.	25
Etuis pour Pieds d'Appareils (Voir Sacs).	29
"Folder" appareil à plaques 9×12 et 10×15 .	21
Glaces compensatrices.	26
Intermédiaires de châssis métalliques.	25
Lentilles modificatrices de foyer.	27
Lentilles modificatrices de champ.	27
Magasins à plaques pour "Reporter".	22
Montures extensibles pour Ecrans et Glaces compensatrices.	26
Objectifs.	6
Obturateurs.	7
Pieds en bois légers.	29
— métalliques.	28
Pochettes pour Châssis porte-plaques.	30
"Reporter" appareil à plaques pour grands instantanés 10×15 et 13×18 .	22 - 23
Sacs p ^r Appareils "Caleb", "Caleb-Film", "Caleb-Pocket", "Capsa", "Reporter" et "Folder".	30
— pour Pieds d'Appareils à Main.	29
Séparations stéréoscopiques pour "Reporter".	22
Têtes de pieds à rotules.	28
Viseurs.	31



IMPRIMERIE J. GUASCH
34, RUE DES ENVIERGES
— — PARIS (XX^e) — —
