

Titre : Photographie, vélocipédie, accessoires pour automobiles, électricité, hydrothérapie

Auteur : Grands magasins des Galeries lilloises - Nouvelles galeries

Mots-clés : Photographie*appareils et matériels; Objectifs photographiques; Plaques photographiques; Electricité

Description : 24 p.: ill.; 18 cm

Adresse : [Lille]: s.n., 1908

Cote de l'exemplaire : CNAM-MUSEE CM0.4-GAL

URL permanente : <http://cnum.cnam.fr/redirect?M11166>

P. 389 - 1908

GRANDS MAGASINS


des

GALERIES 4

NOUVELLES
GALERIES

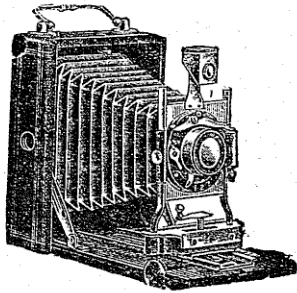
LILLOISES

45, 47, 49, Rue Nationale, LILLE

PHOTOGRAPHIE  VÉLOCIPÉDIE

Accessoires pour Automobiles

ÉLECTRICITÉ  HYDROTHÉRAPIE



CHAMBRE FOLDING "La Sphère" 9 X 12,
acajou verni, soufflet peau, ferrures et poignée
nickelées, objectif rectiligne monté sur obturateur
central, faisant la pose et l'instantané, diaphragme
iris, viseur clair, redresseur à bascule, décentrement
dans les deux sens, mise au point à crémaillère à
réglette graduée, deux écrous au pas du Congrès,
cadre verre dépoli et trois châssis métal **29.95**
La chambre

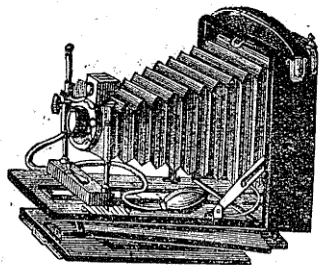
La même,
décentrement vertical seulement et sans
crémaillère de mise au point. **23.95**

SAC toile grise, bordée peau et courroies, spécial pour les chambres
ci-dessus **1.95**

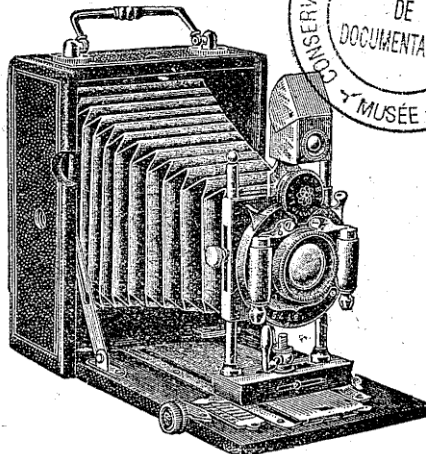
CHAMBRE NOIRE
mise gratuitement à la disposition des clients

COLLECTION MARCEL BOVIS.

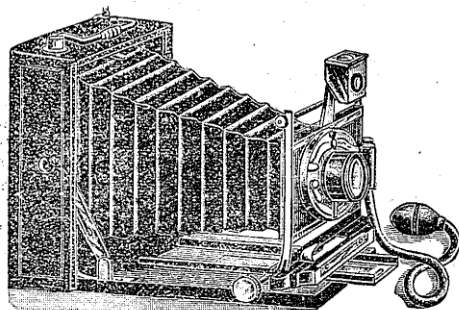
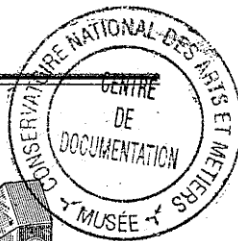
RAYON
d'Appareils de Photographie



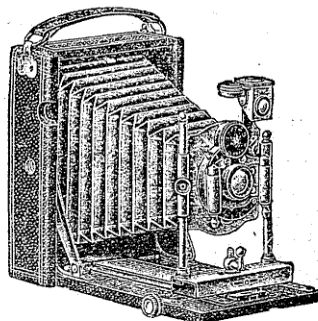
CHAMBRE FOLDING pliante 9×12 à double décentrement, obturateur à vitesse variable, deux écrous au pas du Congrès, 3 châssis métalliques avec objectif rectiligne, prix **52.95**
avec objectif aplanat symétrique **61.95**



FOLDING avec objectif rectiligne extra-rapide, de qualité supérieure, avec obturateur Régular à vitesses variables. Modèle recommandé **42.95**



CHAMBRE FOLDING pliante 9×12, très légère et de volume réduit, construite en aluminium, gainée, accompagnée de trois châssis métalliques simples et munies d'un soufflet peau, d'un viseur clair mobile, de deux écrous au pas du Congrès, d'un objectif rectiligne rapide à iris et d'un obturateur américain faisant la pose, la 1/2 pose et l'instantané. **35.95**
Prix avec 3 châssis et la poire **2.25**
Sac spécial en toile grise à courroie **2.25**

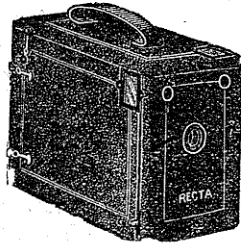


APPAREIL pour plaques 9×12 à long tirage, corps aluminium, gainé, soufflet en peau double tirage, double décentrement, obturateur à secteurs à vitesses réglables, écrou pour pieds au pas du Congrès. **75.95**
Prix avec objectif rectiligne extra-rapide **98.95**
Prix avec objectif bi-anastigmat «Roussel» **98.95**

147. AA 66

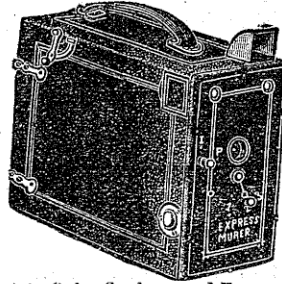
3

DETECTIVE,
appareils pour
débutants, mu-
ni d'un objectif
achromatique,
viseurs, mise
au point fixe,
obturateur à
pose, et instan-
tané, écrous
pour pieds.

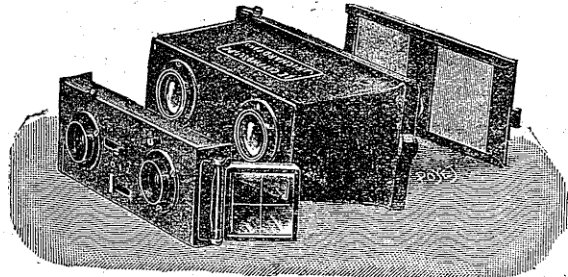


détective 6 1/2	×	9 à 6	plaq.	4,45
» 6 1/2	×	9 à 12	»	6,95
» 9	×	12 à 6	»	12,95
» 9	×	12 à 12	»	14,95

L'Express
Murer, ap-
pareil de
marque, re-
commandé
malgré son
prix peu éle-
vé, pour don-
ner des ré-
sultats très
bons avec
objectif
achromati-
que.



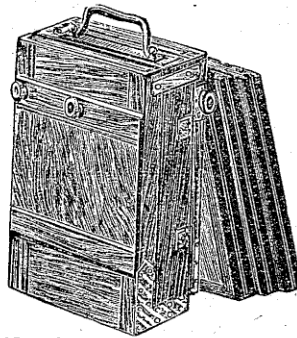
En 6 1/2	×	9 à 6	pl.	17
» 6 1/2	×	9 à 12	»	23,50
» 9	×	12 à 6	»	22,50
» 9	×	12 à 12	»	28,50



LE GLYPHOSCOPE

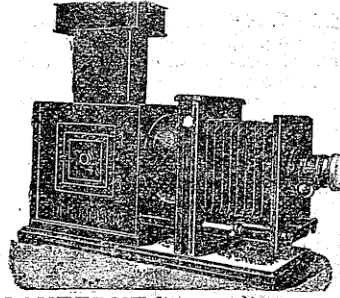
J. Richard 45 × 107 est
un appareil recom-
mandé pour les per-
sonnes désireuses d'es-
sayer la stéréoscopie
avec un bon appareil
bon marché; il est mu-
ni de deux objectifs achro-
matiques et de 6 châs-
sis métalliques. L'ob-
turateur peut se dépla-
cer et alors l'appareil
sert à voir en relief les
vues obtenues.

Le glyphoscope en ivoirine, avec ses 6 chassiss 35 fr.
Le même en bois gainé 38 50



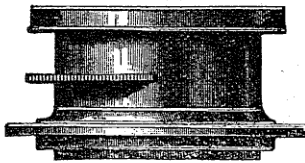
CHAMBRE noi-
re, en noyer ciré
avec soufflet en
toile, cône tour-
nant double cré-
maillère et vis de
serrage, bandes
d'accrochement,
double movem.
horizontal et ver-
tical, poignée et
ferrures en cui-
vre poli, 3 chassiss
doubles à demi-
rideau.

Prix pour plaques
13×18 29,95, châssis supplémentaire 6,95
La même avec soufflet peau pour plaques
13×18 38,95.
18×24 59,95, chassiss supplémentaire 7,95
Le même, article très soigné en noyer verni
45,95; acaj. verni 52,95; chassiss supp. 9,95

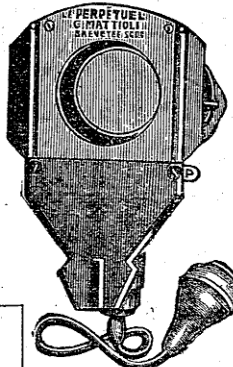


LANTERNE d'agrandissement
9×12 Cet appareil en tôle russe
est de grande dimension il peut
recevoir tous les systèmes d'éclair-
rage et l'aérage est parfait. Objec-
tif avec diaphragme et conden-
sateur double à lentilles de 150 mm
sur monture cuivre. L'appareil avec
porte-clichés 9×12 et lampe 90 fr.

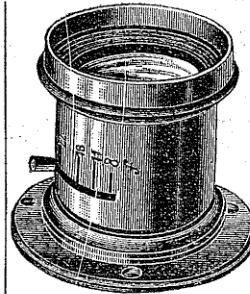
Objectifs pour Portraits, Paysages, Groupes, etc.
OBTURATEURS



OBJECTIF Achromatique,
1^{er} choix avec bouchon en cuir
et diaphragme dans le para-
soleil. Couvrant 9×12 13×18
Prix. . 2.95 3.95

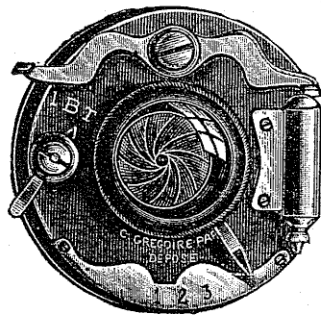


OBTURATEUR
perpétuel tout en métal,
toujours armé, faisant la
pose et l'instantané, s'adaptant
sur le parasoleil de
l'objectif.
Prix pour objectif 13×18
10.95



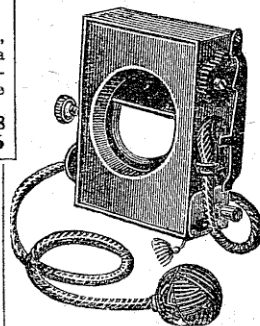
OBJECTIF rectiligne
couvrant 13×18, Extra 22.95
rapide, très soigné....

OBJECTIF aplanoscope de
A J Pipon . . . 35.95
Prix. 13×18 . . .



OBJECTIF rectiligne extra-ra-
pide à diaphragme à iris, monté
sur obturateur américain, à pose,
1/2 pose et instantané . . . 24.95
pour appareil 9×12.

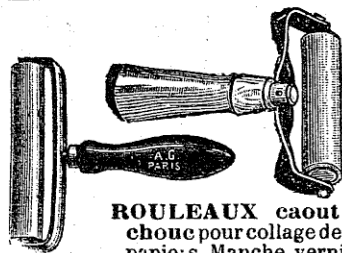
NÉCESSAIRE
réclame, bois noir avec
poignée cuivre, compre-
nant 1 appareil 6 1/2 × 9
à 6 plaques, objectif achro-
matique, viseur clair, 1 boi-
te plaques, 1 pochette pa-
pier sensible, 1 châssis
presse, 1 lanterne verre
rouge, 3 cuvettes celluloïd,
3 flacons produits, 1 flacon
colle avec pinceau, car-
tons, traité.



OBTURATEUR à rideau,
pour pose et instantané, vitesse
variable avec indicateur de

vitesse, se pla-
çant à l'avant ou
l'arrière de l'ob-
jectif. Pour objec-
tif 13×18 8.95

Le même avec
serrage B. S. G.
D. G 11.95



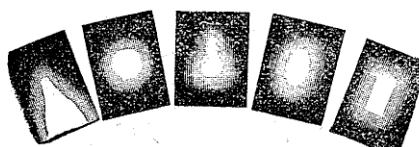
ROULEAUX caout-
chouc pour collage des
papiers Manche, verni,
monture droite. . 0.95 et 1.25
monture nickelée. 1.45 et 1.95



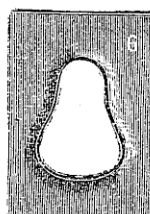
Prix
10.95

Raclettes en
caoutchouc pour
laçage des éprou-
ves.

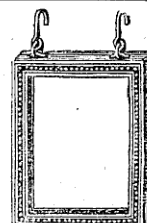
Moyenne : 0.65
Grande : 0.95



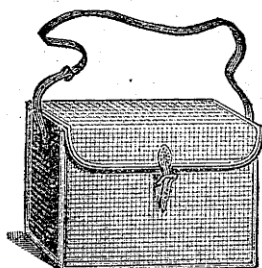
DEGRADATEURS en gélatine rouge, forme
ronde, ovale, carrée, poire et en pied.
Dimensions $6\frac{1}{2} \times 9$ 7×10 8×11 9×12 13×18
Prix... 55 70 85 1 1,50



Dégradateurs
incassables en carton
foulé ovale ou poire.
 $6\frac{1}{2} \times 9$ 9×12 . Al-
bum la boîte de 6 as-
sortis. 0 80

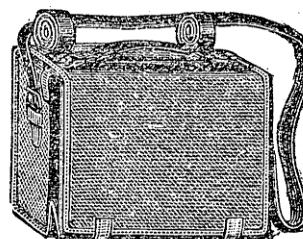
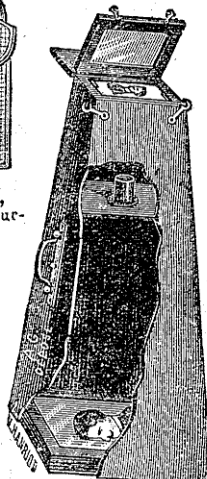


CADRES
en cuivre doré
pour positifs sur verre, à
chainette ou à crochets.
 $6\frac{1}{2} \times 9$ $8\frac{1}{2} \times 10$
45 50
 9×12 13×18
0,55 0,75



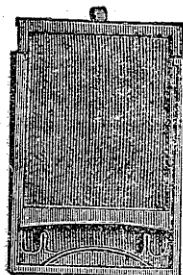
SAC pour détective,
en toile imperméable avec cour-
roie.

6 plaques $6\frac{1}{2} \times 9$: 1,95
12 — $6\frac{1}{2} \times 9$: 2,25
12 — 9×12 : 2,75



SAC EN TOILE à soufflets
pour chambre touriste, pouvant con-
tenir 3 châssis double.

13×18 18×24
4,95 5,95



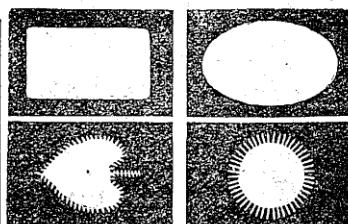
CHASSIS

négatifs métalliques, simples,
oxydés avec tirettes, 9×12

AMPLIFICATEUR
Cône d'agrandissement
avec objectif, châssis mo-
bile. Modèle recommandé.

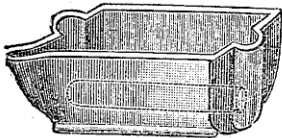
Pour $6\frac{1}{2} \times 9$ en 43×18 17 00
Pour 9×12 en 48×24 25 00

Sur demande nous procu-
rons le même amplificateur
pour toutes dimensions.



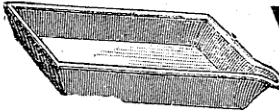
CACHES ovales ou carrés, coins ronds
 $6\frac{1}{2} \times 9$ 9×12 13×18
la douz. 25 25 30
Forme Fantaisie
la douz. 25 25 35

*Il est préférable d'employer des papiers au gélatino-bro-
mure de grande rapidité p. les cônes agrandisseurs. Nous
recommandons particulièrement marque "La Sphère".*



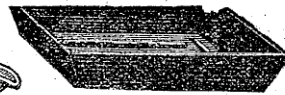
CUVETTE porcelaine, forme cintrée avec rouleau verre pour le développement des bobines de pellicules.

6 1/2×9	9×12	13×18
1.95	2.45	2.95



CUVETTE en faïence blanche à bec, avec bords évasés ou droits, sans rainures au fond. Format :

6 1/2×9	9×12	13×18	18×24
0.30	0.50	1.10	2.
	24×30	30×40	
4.45		8.95	



CUVETTE en carton durci, 1^{er} choix, Format :

6 1/2×9	9×12	13×18
0.20	0.40	0.60
	18×24	
	0.95	



CUVETTES en faïence blanche avec inscript. développement, virage, fixage

9×12	13×18
0.80	1.45

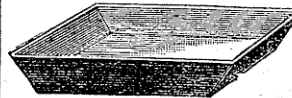
CROCHET

en ébonite pour soulever les plaques dans les cuvettes.. 0.25

CISAILLE

coupe épreuves indispensable pour bien couper les photographies. 9×12 13×18

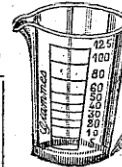
4.25	5.75
------	------



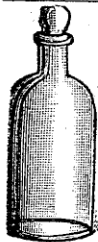
CUVETTE en émail bleu et blanc.

9×12	13×18	18×24
0.55	0.75	1.20

Gobelets gradués



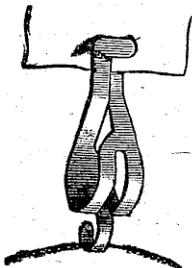
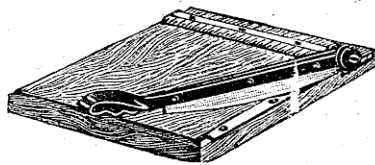
30	60 gr.
0.40	0.50
125 gr.	
0.65	



FLACONS

bouchés émeri, verre blanc ou jaune.

125	250 gr.
0.50	0.60
500	1000 gr.
0.70	1.10



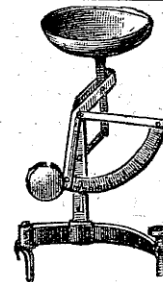
Pince à papier Elgé pour séchage des papiers. La 1/2 douz. 0.75



NIVEAU d'EAU sphérique . . . 0.45

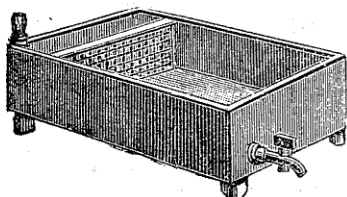
POMME

d'ARROSAGE cuivre nickelé . . 1.25



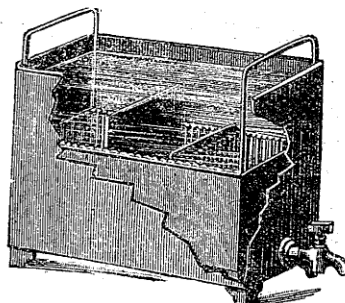
BALANCES pèse-produits, à plateau cuivre, pesant sans poids. Force, 50 100 200 gr. 1.25 1.60 1.95

Cuves de Lavage

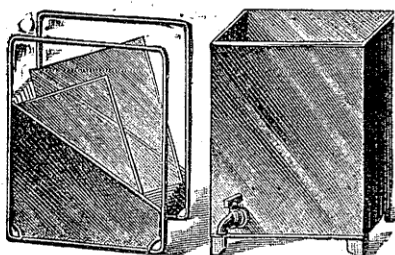


CUVE PLATE
en zinc avec grillage et robinet pour le lavage des papiers et pellicules.

18×24	24×30	30×40
2.95,	4.45	4.95

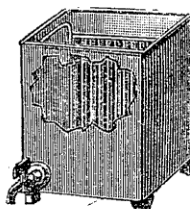


CUVE UNIVERSELLE
en zinc à rainures mobiles permettant de placer des clichés de toutes tailles jusqu'à 13×18, panier mobile, robinet en métal
Prix..... **3.45**



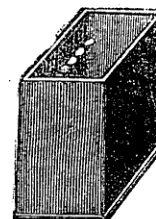
CUVE EN ZINC
12 rainures inclinées permettant le lavage de tous les clichés.

9×12	13×18
2.45	2.75



Cuve en Zinc
12 rainures mobiles pour lavage des clichés.

9×12	13×18
2,25	2,45
la même rainures fixes	
9×12	13×18
1.45	1.60



Cuves laveuses
carton durci pour les clichés.

13×18
2.95

EXTRAIT DU TARIF
de notre Atelier de Photographie

Cartes visite ordinaires. **7.95** la douz

— carton riche **10** —

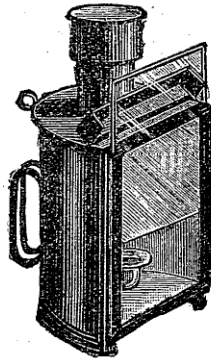
— album . **15** —

Agrandissements



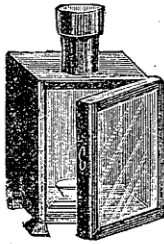
Calibres
verre doux avec bouton

mignonnette 6 1/2×9	9×12	album
0.55	0.55	0.75
13×18	18×24	
1,45	1,95	
En verre clair quadrillé en centimètres		
visite album 6 1/2×9	9×12	13×18
0.80	1,40	0.80 1,05 1,70

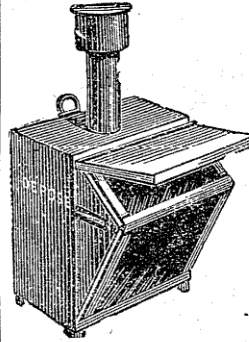


Lanterne 1/2 ronde,
petit modèle
2 verres 0.95

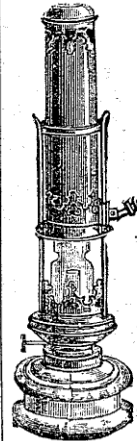
Lanterne carrée
en métal verni avec
verres rouge et
jaune, for-
mat 13x16 1.95



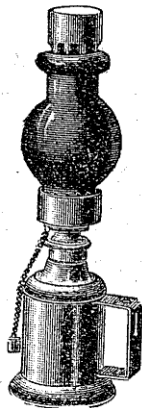
la même avec porte
2.45



Lanterne 3 verres inclinés
avec masque à char-
nière. Petit modèle. 2.95



Lampe à pé-
trole, bec 10,
verres rouge et
jaune, à levier,
corps
verre 3.95



Lampe à essence
Le dispositif ver-
re rouge 1.95 et 2.95

Lanterne de voyage en toile rouge, se repliant
dans une boîte plate. Petit modèle 0.65
Grand modèle 0.95

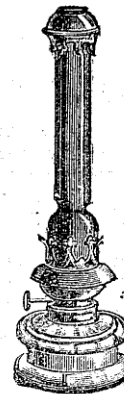
Godets pour veilleuses pour mettre dans les
lanternes. Prix 0.15

Veilleuse photo-phare brûlant 4 heures
la boîte de 12 .. 1.05

Bougies Niepce brûlant 6 heures
La Pièce.. 0.10

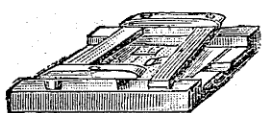
Lanterne conique forme bougeoir pour
ordinaire ou bougie Niepce. 1.25

Magnésium en ruban le rouleau
de 10 gr. 0.75

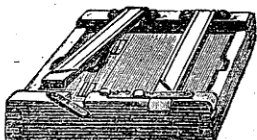


Lampe pétrole
bec 10 lignes
avec verre rouge,
corps verre
Prix 1.10
et 1.50

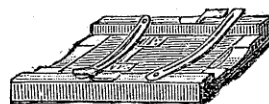
SUCCÈS !! Les goûters à notre
Bar Automatique



Chassis presse Anglais,
avec barres bois, sans glace
6 1/2x9 9x12 13x18 18x24
45 50 60 90



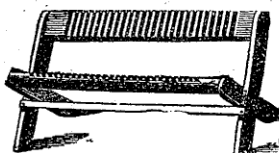
Chassis presse
extra fort, barres bois glaces forte
9x12 13x18 18x24
1,95 2,45 3,75



Chassis presse américain
sans glace, barres cuivre
6 1/2x9 9x12 13x18 18x24
55 60 80 110



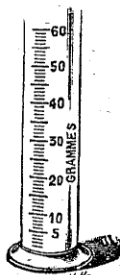
Chassis transpositeur
acajou verni avec volet cuivre pour
inverser.
45x107 6x13
4,25 4,95



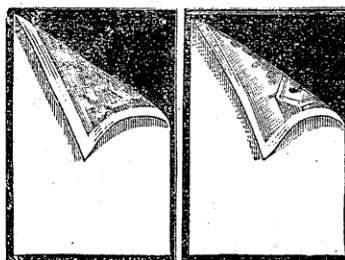
Egouttoirs pliants bois
dimensions 6 1/2x9 9x12 13x18
à 12 rainures 0,25 0,25 »
à 25 rainures » 0,40 0,40



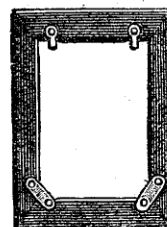
Coupe - Epreuve
forme plume, avec
porte plume spécial,
l'étui de 20.
Prix..... 0,80



Eprouvettes cylindriques graduées
60 125
65 80
250 500
1,00 1,30



Ébonite polie
pour glaçage des éprouves
9x12 13x18 18x24
0,65 0,95 1,65

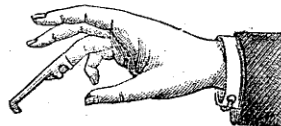


Intermédiaires
en carton durci
dim. extér 9x12 13x18 18x24
» intér 6 1/2x9 9x12 6 1/2x9
Prix... 0,15 0,20 0,20



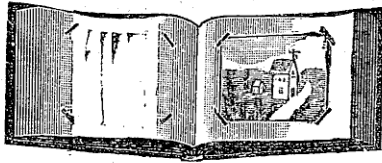
Coupe éprouves manche ébène.... 0,50

Glaces dépolies fines pour chambre noire
Dimensions 9x12 13x18 18x24
Prix. 0,15 0,20 0,40



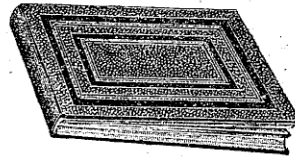
Dé à onglet
en corne pour soulever les plaques dans les
cuvettes. Prix... 0,20

Albums pour Collections de Photographies



Album à feuillets doubles en papier fort, blouté, pour photographies non collées, reliure en percaline grenat ou vert, avec ou sans encoches.

Pour épreuves	6 1/2×9	9×12	13×18
50 places . . .	0.95	1.45	1.60
100 places . . .	1.45	1.95	2.45

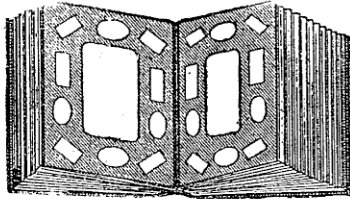


Album pour coller les épreuves, reliure pleine toile, onglets toile.

Pour épreuves	6 1/2×9	9×12	13×18	18×24
50 places	1.45	1.60	2.45	3.95
100 »	1.95	2.75	3.45	4.95

ALBUM à passe-partout fillet grec pour épreuves

	6 1/2×9	9×12
Prix 50 places	2.95	4.95



“ Album Multiple ” à ouvertures de formes et de dimensions variées, 232 places, 12 feuilles papier feutré double, de teinte assorties.

Prix. **8.95**

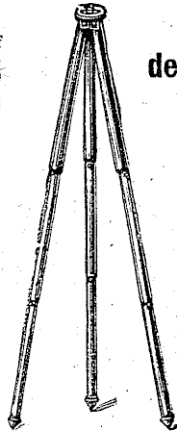
Cartons et Bristols pour coller les Photographies

	Visite	Album	Le paquet de 25		
			6 1/2×9	9×12	13×18
Bristol crème blouté filets rouges	0.30	0.65	0.25	0.45	0.85
— stuquès crème blouté filets or	0.40	0.95	0.40	0.65	1.25
— — — — — biseux or	0.65	1.35	0.65	0.95	1.95
Cartons grandes marges, crème blouté filets grecs			0.80	1.25	1.65

Outre ces cartons de vente courante, nous avons toujours en magasin un choix considérable de cartons et passe-partout de toutes formes et de toutes dimensions.

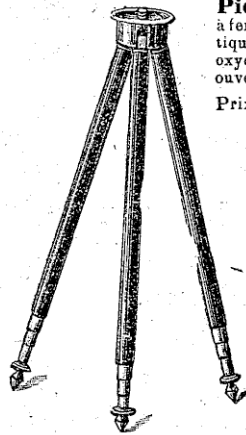
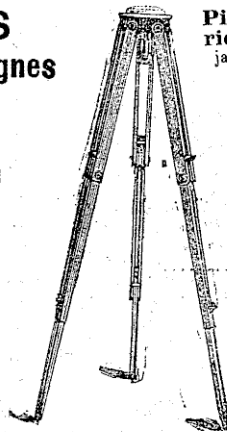
SUCCÈS!! LES GOUTERS
à notre
BAR AUTOMATIQUE

Pied en cuivre
gros tube oxydé avec clef
mobile et écrou de serrage
à rotule. Hauteur 1 m. 30
Prix..... **9.95**

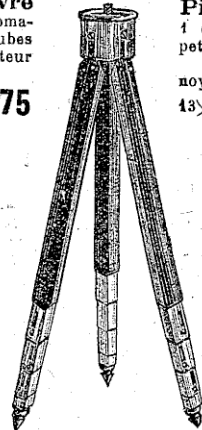


PIEDS
de campagnes
en métal
et en bois

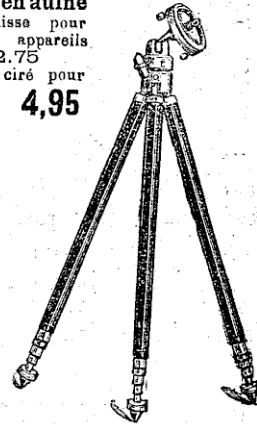
**Pied amé-
ricain** bois
jaune. Prix
2.75



Pied en cuivre
à fermeture automa-
tique trois tubes
oxydés. Hauteur
ouvert 1 mètre.
Prix..... **4,75**



Pied en aulne
1 coulisse pour
petits appareils
2,75
noyer ciré pour
13x18 **4,95**



Pied en cuivre
à fermeture automatique, trois
tubes oxydés. Hauteur ouvert
1 m. 25.
Prix..... **7.95**

Pied en cuivre
à tiges triangulaires don-
nant une grande rigidité
et complètement rond une
fois formé.
Prix..... **14,95**

Pied en cuivre oxydé
avec tête mobile à genouillère,
permettant d'orienter l'appareil
dans tous les sens sans déran-
ger le pied. Hauteur 1 m. 32.
Prix..... **11,95**

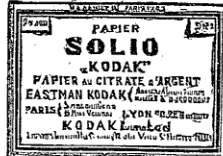


Etuis pour pieds métalliques

En toile fermeture à coulisse.... **0,80**
En cuir souple..... **1,25**



Papier "Lumière et ses Fils" au citrate d'argent, rose ou pensée.
 La pochette **0 80**
 48 feuilles 24 feuilles
 6 1/2 x 9 9 x 12
 12 feuilles 6 feuilles
 13 x 18 18 x 24



Papier "Solio Eastman"
 mat ou brillant à fond rose, mauve ou blanc.
 La pochette **0 60**
 48 feuilles 24 feuilles
 6 1/2 x 9 9 x 12
 12 feuilles 6 feuilles
 13 x 18 18 x 24



Papier "Jougla"
 au chloro-citrate d'argent impression rapide.
 La pochette **0 70**
 48 feuilles 24 feuilles
 6 1/2 x 9 9 x 12
 12 feuilles 6 feuilles
 13 x 18 18 x 24



Papier "Ferro-Prussiate"
 La pochette 25 feuilles.
 6 1/2 x 9 9 x 12 13 x 18
0 40 0 75 1 25
Papier phéographique
 tons bruns.
 La pochette, 25 feuilles
 9 x 12 13 x 18 6 1/2 x 9
0 75 1 25 0 40



Papier "marque S. I. P."
 au platino-bromyd émulsion lente pour contacts.
 La pochette **0 90**
 48 feuilles 24 feuilles
 6 1/2 x 9 9 x 12
 12 feuilles 6 feuilles
 13 x 18 18 x 24
 24 x 30, 6 feuilles.... **1 75**



Papier "Rembrandt"
 pour clichés gris ou faibles.
 La pochette **1 75**
 45 feuilles 24 feuilles
 6 1/2 x 9 9 x 12
 11 feuilles
 13 x 18



Papier "Vélox"
 subromure lent, marque Eastman
 La pochette 12 feuilles.
 6 1/2 x 9 9 x 12
0 45 0 85
 13 x 18 18 x 24
1 75 3
 brillant, spécial et régulier.

PAPIER
 au
Citrate d'Argent
 "La Sphère"
 Propriété exclusive.
 La pochette de :
 48 feuilles 24 feuilles
 6 1/2 x 9 9 x 12
0 55 0 55
 12 feuilles 13 x 18
0 55



Papier "Lumière"
 au gélatino, marque F, mat porcelaine pour contacts.
 La pochette 12 feuilles.
 9 x 12 13 x 18
0 65 1 35
 18 x 24 24 x 30
2 45 3 90

Le renouvellement continué des articles photographiques assure à notre clientèle des marchandises toujours de première fraîcheur.

PLAQUES AU GÉLATINO-BROMURE

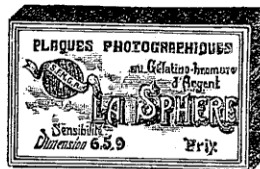


Plaques "Grieshaber"
marque à l'As de Trèfle, étiquette rose, pour la pose :
6 1/2 x 9 9 x 12 13 x 18
0.85 1.70 2.55

NOTA
Le débit considérable de notre
"comptoir spécial
de photographie assure
à notre clientèle les
marchandises toujours de
première fraîcheur, condition
essentielle pour bien réussir
en photographie.



Plaques "Grieshaber",
marque à l'As de Trèfle, étiquette blanche extra-rapide :
6 1/2 x 9 9 x 12 13 x 18
1. » 2. » 3. »



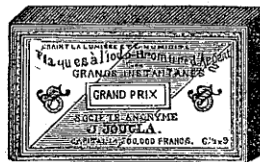
Nouvelle Plaque "la Sphère", ex-Rapid., marque S.F.N.G.R., de fabrication garantie et recommandée.
Boîtes de 12 plaques.
6 1/2 x 9 9 x 12 13 x 18
0.85 1.75 2.75



Plaques Lumière, étiquette bleue, grande régularité et bonne sensibilité.
Boîtes de 12 plaques.
6 1/2 x 9 9 x 12 13 x 18
1.10 2.25 3.60



Plaques Lumière "Sigma", rapidité et sensibilité extrêmes, quatre fois plus rapides que les plaques étiquette bleue.
6 1/2 x 9 9 x 12 13 x 18
1.15 2.50 4. »



Plaques J. Jougia, bande mauve, à l'iodo-bromure d'argent, pour grands instantanés, étiquette crème, bande mauve.
6 1/2 x 9 9 x 12 13 x 18
1.10 2.25 3.60



Plaque l'Intensive, du chimiste P. Mercier, supportant le mieux le manque ou l'excès de pose.
6 1/2 x 9 9 x 12 13 x 18
1.10 2.25 3.50



Plaques Guilleminot, Boesphlug et Cie, extra-rapides, à bande noire, nouvel emballage.
6 1/2 x 9 9 x 12 13 x 18
0.95 2. » 3. »

Tous les jours, séances de
CINÉMATOGRAPHIE

PELLICULES EN BOBINES**Pellicules Eastman Kodak**

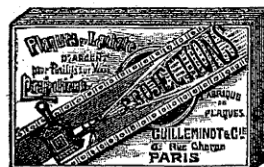
Brownie n° 1, 6 poses			0,75
Brownie n° 2, 6 poses			1 »
Pocket kodak n° 1, 6/9, 12 poses	2,20	6 poses	1,10
Pocket kodak n° 1 a, 7/11, 12 poses	3,25	6 poses	1,65
Pocket kodak n° 2, 9/9, 12 poses	3,25	6 poses	1,65
Pocket kodak n° 3.8×10 1/2, 12 poses	3,80	6 poses	1,95

PLAQUES POSITIVES**Plaques "Guilleminot"**

au lactate d'argent, pour positif sur verre.

6 1/2×9	9×12	13×18
1,»	2,10	3,»

Vérascopie 45×107 0,95

**Plaques "Guilleminot" opalines, supprimant le verre dépoli.**

6 1/2×9	9×12	13×18	18×24	45×107	6×13
1,10	2,40	3,80	8 »	1,10	1,75

CARTES POSTALES SENSIBLES

Cartes postales au citrate "Lumière". La pochette de 10	0,70
— au bromure F, mat.	0,95
— "Tambour" celloïdine, La pochette de 10	0,75
— "Ferro-prussiate"	0,75
— "S.I.P." platino	0,65

OUVRAGES PHOTOGRAPHIQUES**F. DILLAYE**

<i>La Pratique en Photographie</i> , F. Dillaye	3,95
<i>Le Paysage en Photographie</i> , id.	3,95
<i>L'Art en Photographie</i> , F. Dillaye.	3,95
<i>Le Développement en Photographie</i> , F. Dillaye.	3,95
<i>Le Tirage des Epreuves</i> , F. Dillaye	3,95
<i>Traité théorique et pratique de la retouche des épreuves</i>	1,00
<i>La Manipulation des pellicules</i>	1,25
<i>Manuel Illustré de Photographie</i>	0,95
<i>La Projection Lumineuse</i>	1,10
<i>Indicateur de la Photographie</i> , avec nombreuses illustrations. Ouvrage de luxe cartonné.	3,95

PRODUITS PHOTOGRAPHIQUES

Acide pyrogalique.....	25 gr.	1 10
Hydroquinone	10 gr.	0 40
Iconogène	10 gr.	0 60
Acide acétique cristallisable	50 gr.	0 70
Acétate de plomb.....	25 gr.	0 30
Alun pulvérisé.....	100 gr.	0 15
Alun pulvérisé.....	250 gr.	0 25
Bromure de potassium.	10 gr.	0 25
Carbonate de potasse..	50 gr.	0 30
Carbonate de potasse..	100 gr.	0 40
Métol	10 gr.	1 20
Phosphate de soude tri-basique	100 gr.	0 40
Potasse caustique.....	50 gr.	0 50
Soude caustique.....	50 gr.	0 50
Persulfate d'ammoniaque	25 gr.	0 30
Carbonate de soude....	100 gr.	0 25
Nitrate d'urane.....	10 gr.	0 75
Nitrate d'argent cristallisé	5 gr.	0 95
Hyposulfite de soude		
Dose pour un litre.....		0 15
1/2 kilo : 0 25	kilo :	0 45
Chloroplatinite de potasse 48 %, le gramme		4 95
Nitrate de plomb.....	10 gr.	0 25

Eosine	10 gr.	0 45
Lithine caustique.....	10 gr.	0 95
Vernis négatif à froid..	100 gr.	0 80
Sulfocyanure d'ammonium.....	50 gr.	0 60
Acétate de soude fondu..	50 gr.	0 50
Acétate de soude cristallisée	50 gr.	0 40
Diamidophénol.....	10 gr.	0 60
Sulfite de soude anhydre	100 gr.	0 30
Sulfite de soude cristallisé	100 gr.	0 25
Bisulfite de soude liquide	100 gr.	0 25
Talc de Venise.....	100 gr.	0 15
Pyrocatechine «Pouleuc»	10 gr.	1 20
Magnésium pulvérisé....	10 gr.	0 55
Magnésium en ruban....	10 gr.	0 75
Bichlorure de mercure.	25 gr.	0 50
Prussiate rouge.....	25 gr.	0 40
Prussiate jaune.....	50 gr.	0 35
Réducteur «Poulenc», le flacon		0 95
Renforteur «Robur-ol», le flacon		0 60
Renforteur « Poulenc »		
Dose pour un litre.....		1 25
Chlorure d'or brun 51 %, le gr.		2 50
Chlorure d'or jaune, 40 %, le gr.		2 25



RÉVÉLATEURS

Révéléateur S. I. P.	1/8 lit.	1/4 lit.	1/2 lit.
	0 50	0 75	1 25
Révéléateur Poulenc.	1/2 flacon	flacon	
	0 90	1 35	
Révéléateur Eclair H. R.	1/4 flacon	1/2 flacon	
	0 70	1 40	

Révéléateur Cristallo, en flacons de :			
100 gr.	200 gr.	400 gr.	
1 35	2 25	3 60	

Révéléateur Jougla	1/4 litre	1/2 litre
	1 »	1 50

Révéléateur concentré à l'Udoris :		
Le flacon.....	0 85, 0 55 et	0 30

Révéléateur « Lumière » au paramidophénol, le flacon.....		0 90
---	--	------



FIXO-VIRAGES

Fixo-Virage S I P.	1/8 lit.	1/4 lit.	1/2 lit.
	0 50	0 75	1 25
Fixo-Virage Poulenc	1/2 flacon	flacon	
	1 25	1 95	
Fixo-Virage « H. R. »	1/4 flacon	1/2 flacon	
	1 15	1 85	

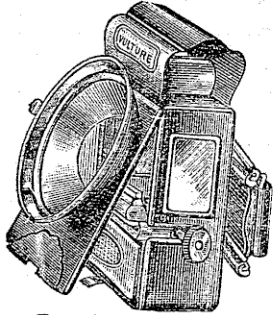
Virage-Fixage Lumière, 1/4 litre	0 90
1/2 litre	1 80

Virage-Fixage Jougla.. 1/4 litre	1 »
1/2 litre	1 50

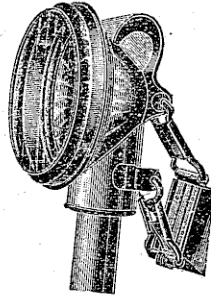
Fixo-Virage Tambour en poudre, en boîte	1 50
---	------

Continueur pour papier au citrate, marque « Cristallo »..	0 75
---	------

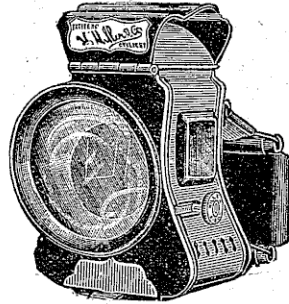
Continueur pour papier au citrate, marque « Celer ».....	1 25
--	------



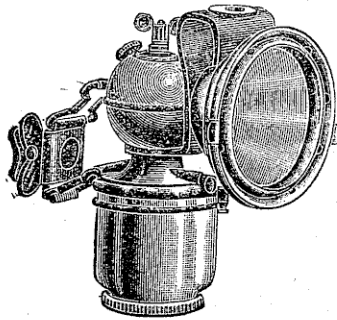
Lanterne à huile
émaillée noire..... **2,25**
nickelée..... **2,95**



Lanterne à bougie
nickelée
7,95, 5,95, 4,95 et **3,95**



Lanterne à huile
tout émail, double réflecteur,
légère et solide **1,45**



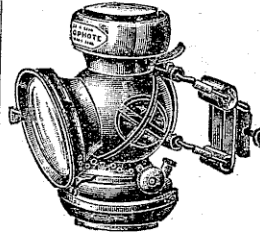
Lanterne acétylène
à débit réglable, réflecteur, éclairant 4 heures environ.
Depuis..... **3,95**



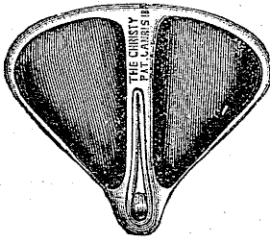
Selles hommes
4 fils émaillés
Depuis... **2,95**



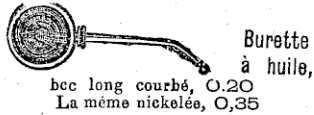
Porte-lanterne,
d'axe,
acier fondu
nickelé
La pièce
0,15



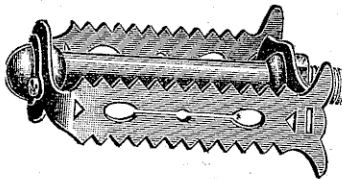
Lanterne à pétrole
nickelée. Depuis..... **5,95**



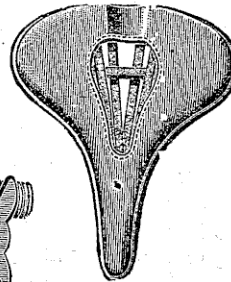
Selle américaine Christy,
nickelée. Pour dames **10,95**
Pour hommes..... **10,95**



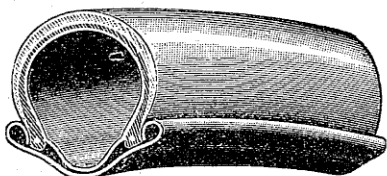
Burette à huile,
bec long courbé, 0,20
La même nickelée, 0,35



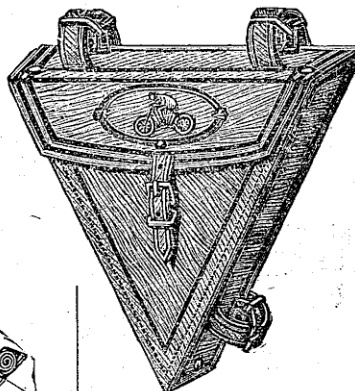
Pédales à scies, roulement à billes. à
écrou. La paire, depuis..... **3,45**



Selle cuir à lanières,
monture acier nickelé,
depuis..... **7,95**



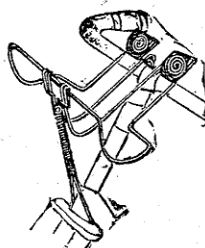
Chambre à air, qualité extra, toutes sections, avec valve..... **6,95**
Enveloppe pour bicyclette, montures à tringles, 3 toiles. *L'enveloppe*..... **8,95**



Sacoche de cadre triangulaire
 cuir jaune, rigide, qualité extra
 fermoir nickelé 0,20 x 22 c. **1,25**
La sacoche. 1,95. 1,45 et



Sac de guidon, toile havane, bordé peau, forme carrée.
 tailles... 25 c., 30 c., 35 c.
 prix..... **2,45 2,95 3,45**



Porte-bagages
 de guidon, ressorts acier trempé, avec courroies.
 Prix..... **0,75**

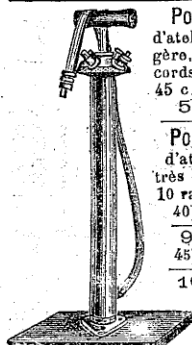
Valise de cadre toile imperméable bordée cuir. **4,95**
La valise

Tubes dissolution "Gutta-Col"
 0,35, 0,25 **0,15**

Boîtes dissolution "Gutta-Col" 100 gr..... **0,50**
 250 gr..... **1,15**

Tubes dissolution "Six"..... **0,65**

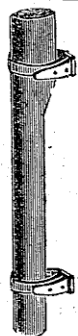
Feuille caoutchouc anglaise. *Le morceau* **0,20**



Pompe d'atelier légère, 5 raccords, haut. 45 c. Prix **5,45**

Pompe d'atelier très forte, 10 raccords 40 x 35 **9,95**
 45 x 35 **10,95**

45 x 47 **11,95**

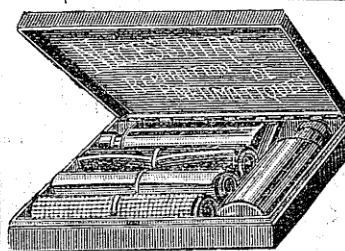


Pompe à étrier un raccord, haut. 30 c. **2,95**
La même 45 c. **4,45**



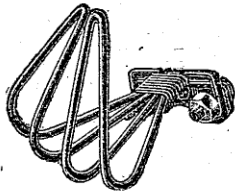
Arrache-clous à chaîne, collier rond **0,45**

Etui de pompe, en cuir souple, depuis **0,95**

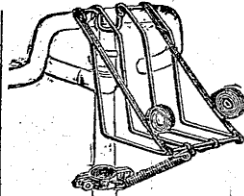


Nécessaire de réparations complet, contenant caoutchouc, toile, dissolution, etc. *Le nécessaire*, 1,95, 1,45, **0,20**
 0,85, 0,50, 0,40, 0,30.....

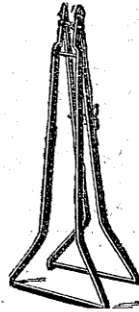
Chambres à air, sans valves depuis **5,95**



Cale-pieds, forme panier
fil de fer
La paire..... **0.60**



Porte-Bagages, de
guidon, carré, fil d'acier
nickelé avec cour-
roies..... **1.45**



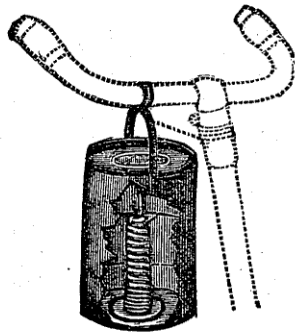
Support Vélo
"Le Stable", **2.95**
fer plat verni



Ressort
porte-pompe bleui
La paire **0,10**
nickelé
La paire **0,15**

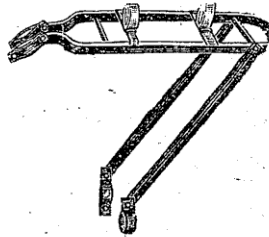
Plaque d'identité,
écusson.
Prix..... **0.25**

Attache plaque de
contrôle, à bouchon,
0.15



Lampion "Le Météore"
toile ignifugée, toutes nuances **1.45**

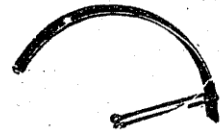
Porte-
bagages
ou valise,
fer ar-
ron-
di
verni, se
fixant à
l'arrière
Le porte-
bagages
1,45



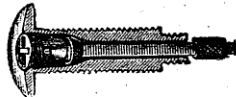
Support
Archimède
fer rond verni
garni... **0,75**



Cale-pieds
acier nickelé croix de Malte avec
boulons et écrous.
La paire..... **0.60**



Garde-boue garniture
nickelée, monture
fixe tôle émaillée. **1.45**
Bois 2,95, 2,45 et **1.95**



Valve "Sclaverand"
pour jantes acier ou bois
La valve **0.55**

Pompe
de sacoché



double effet nickelée 14 centimètres **0,95**

Pompe de cadre double effet nickelée, 0°30, 2,25, 0°35, 2,45.

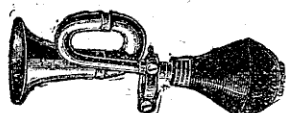


Brosse à chaînes
simple, manche fil de fer
La brosse..... **0.10**

Pompe de sacoché
nickelée..... **0,65**



Pompe de cadre nickelée, 30 c., 1.35. 40 c., 1.75. 45 c., 1,95

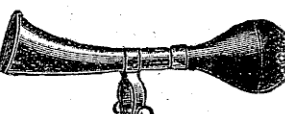


CORNET Clairon, cuivre nickelé.

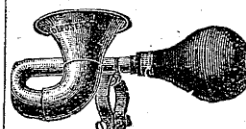
Longueur 18 c/m...	4 25
— 20 —	4 95
— 22 —	5 95
— 24 —	6 45
— 28 —	6 95
— 31 —	7 95
— 35 —	8 95



CORNET forme es-cargot, nickelé. Prix 6.45



CORNET droit nickelé léger. Prix 1.45

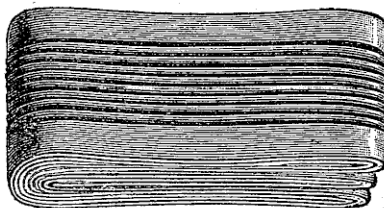


CORNET saxhorn nickelé, avec attache et collier à vis.

Longueur 18 c/m.	4.25
— 19 —	4.95
— 21 —	5.95
— 22 —	6.45
— 24 —	6.95
— 26 —	7.95
— 35 —	8.95



CLOCHETTE nickelée avec arrêt. depuis 0.75

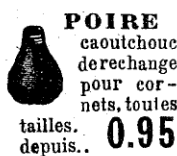


PROTECTEUR antidérapant
à rayures la pièce **2 75**
Quadrillé » **3 25**



GRELOT romain courroie polie.

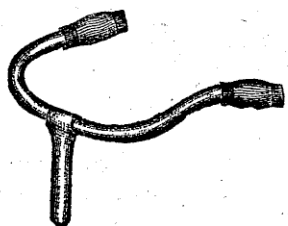
diamètre 35 m/m	40 m/m
sans arrêt	0.25 0.35
Le même nickelé.	
diamètre 40	45 50 m/m
	0.40 0.50 0.60
avec arrêt	
40	45 50 55
	0.50 0.55 0.65 0.75
	60 m/m
	0.85



POIRE caoutchouc derechange pour cornets, toutes tailles. depuis 0.95



TIMBRE nickelé à pouce sonnerie façon électrique.
Petit **0.95**
Moyen **1.45**
Grand **1.95**



GUIDON nickelé 25 m/m sans poignée. formes diverses. Prix : 3.25



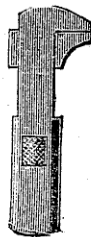
POIGNÉES bois, depuis La paire : 0 20

POIGNÉES liège depuis. La paire 0.55
Pincés pantalons bleuies. La paire **0.05**
Nickelée. La paire. **0.10**
La Française. La paire. **0 25**



Huile "La Française", genre blanche ou jaune.
N° 2, 0,25
N° 4, 0,45

Vaseline blonde 160 gr. 0,40



Clef acier bleui, genre Mossberg

1,45

nickelé, **1,95**



Clef machoire de Lion, extra forte acier bleui,

0,75

Accessoires pour Automobiles



Trembleur acier extra, à contact nickel pur, masselotte meulée. **0,30**
La pièce

Vis de contact cuivre, pointe nickel pur massif **0,15**
La pièce

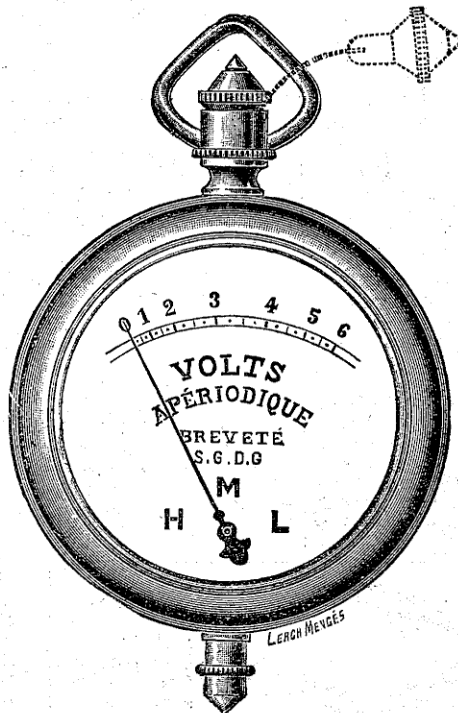
Agrafes articulées doubles, fortes ouverture 15 m/m. **0,50**
La pièce

Batterie de 4 éléments L. B., forme longue. Dimensions 300x175x70. Capacité 10 à 12 ampères. Tensions 6 volts gardant parfaitement la charge en magasin. Capotage imperméable. Prix **9,95**

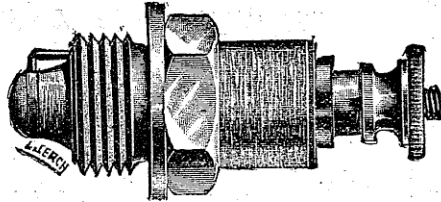
Voltmètre aperiodique, indication immédiate fixe et très précise. Modèle nouveau type 1905 perfectionné **5,80**
La pièce

Voltmètre demi-aperiodique, système breveté étalonné et gradué isolément, fil extérieur. En écrin velours et satin riche 10 ou 15 ampères **8,60**
La pièce

Ampèremètre même système en écrin riche. Prix avec écrin. **8,60**
La pièce



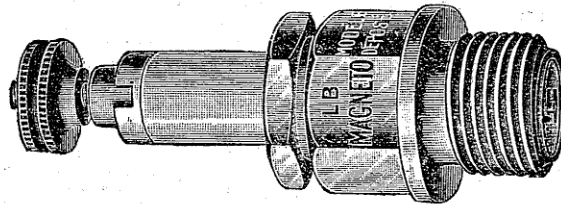
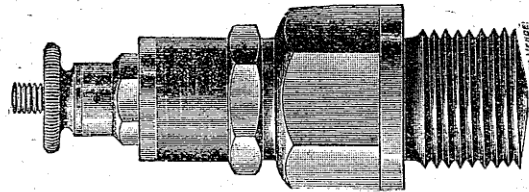
SUCCÉS !! Les goûters à notre Bar Automatique



Bougie en mica rubis, modèle court pour moto

Prix : 1.15

Bougie « Optima » 1907, isolant mica. Rubis. Bougie en 3 pièces sans joints, à démontage instantané et centrage toujours parfait, chambre d'isolement empêchant tout encrassement. Livrée en étui bois. La pièce 2.90

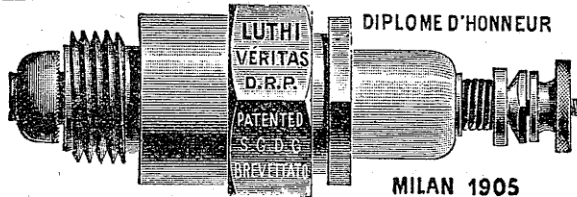
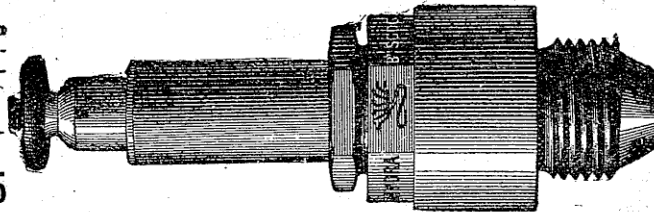


Bougie « L. B. » Magneto, isolant mica extra. Article exceptionnel. Electrodes nickel. Modèle court.

Prix : 2.45

Bougie « L. B. » Magneto, isolant mica, modèle extra long très soigné. Electrodes platine pur.








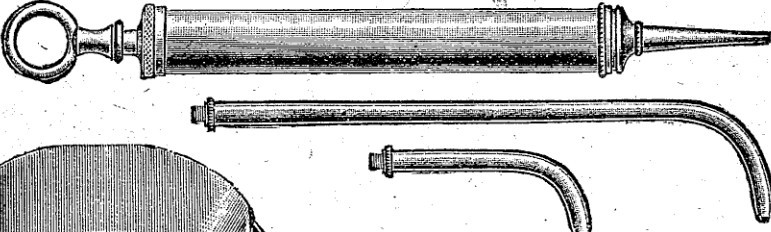
La pièce 3.25

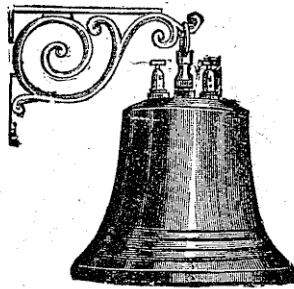


Bougie Luthi Veritas 1907, en étui bois cacheté portant marque Veritas, au pas de 18 m/m.

Prix La pièce 3.95

Tous les jours : SÉANCES DE CINÉMATOGAPHE

		Bougie Hydra 1907, tige acier nickelé extra. <i>La pièce</i> 4,95
		Fil, 1 conducteur, 2 couches caoutchouc pur sous tresse enduite. Le mètre 0,25
		Fil, 1 conducteur, 2 couches caoutchouc vulcanisé, article extra Le mètre..... 0,45
		Câbles de haute tension pour fil de bougie Faisceau 2 m/m carrés, cuivre étamé, triple isolement extra, au métrage. Epaisseur 9 m/m. 1,20 Le mètre.....
		Agrafes doubles très fortes, acier renforcé pour courroie de 20 à 30 m/m. 0,55 La pièce.....
		Cric Millennium à poignée mobile, modèle perfectionné, écrou de réglage instantané, corps très robuste, vis et engrenage en acier. L'angle de la poignée permet d'actionner ce cric en se tenant debout. 18,95 La pièce.....
		
		Seringue à huile avec 3 bacs de recharge, assortis, droits, courbes, longs et courts, en cuivre extra fort, grand modèle. 3,90 La pièce complète.....
		Entonnoir ovale, article courant, en fer blanc solide, largeur 19 c/m. 1,10 La pièce.....
		Injecteur à pétrole, article fort, très soigné, nickel poli, corps de 24 m/m. 1,45 La pièce.....



Cloche électrique mouvement intérieur, bobine soie sans support.

90 120 150 18 m/m
5.25 7.95 11.95 20.95

Supports
pour cloches électriques
N° 1. 1.25 N° 2. 1.45

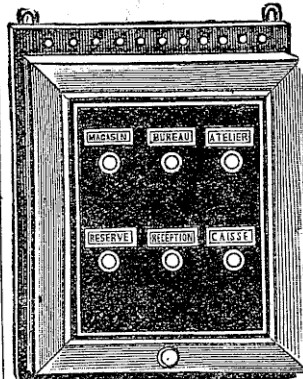
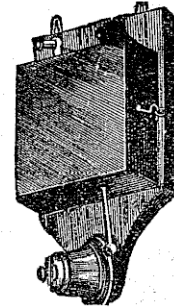


Tableau indicateur acajou, belle ébénisterie 4 6 guichets

17.95 24.95



Sonnerie électrique boîte, iambre poli, 60 m/m..... 1.95

Sonnerie électrique qualité extra, boîte acajou verni.

Timbre de 70 80 90 m/m
2.45 2.95 3.95

Fil simple pour sonneries toutes nuances, le kilo 4,95 | Fil 2 conducteurs, toutes nuances, le kilo... 5,45 | Fil souple, 2 conducteurs toutes nuance, le m. 0,15

Contact coin de porte, droite ou gauche..... 1,95 | Isolateurs os blanc et couleurs, la douzaine ... 0,10 | Pile - bouteille au bichromate de potasse

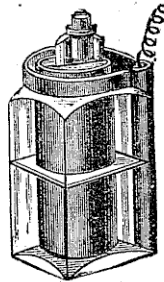
Contact de feuillure à bouton, étroit moyen 1/2 large large 0,35 0,45 0,50 0,65 | Conduits cuivre isolant fibre, petit moyen grand 4 p. 0,05 3 p. 0,05 2 p. 0,05 | 1/2 lit. lit. 2 lit. 2,95 3,95 5,45

Flacons
Sel chromique pour piles bouteille. de 1/2 1 2 lit.
0,30 0,40 0,60

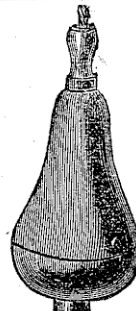
Commutateurs à manette, bois assortis acajou, noyer, cerisier, etc. 2 3 4 5 dir.
0,65 0,75 0,85 0,95

Interrupteur à manette bois. Dep. 0,55

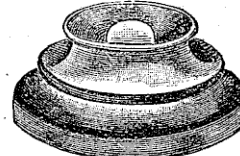
Vase poreux, tête à pince. N° 1 2 3 4
0,65 0,80 1,00 1,15



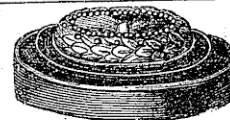
Pile au peroxyde de manganèse, tête à pince. N° 3 2 1
1,05 1,40 1,60



Poire ordinaire, bois assortis, acajou, noyer, cerisier, etc. 0,55

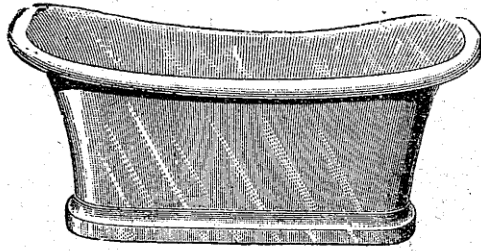


Bouton poussoir bois, noyer, acajou, cerisier. Depuis ... 0,30



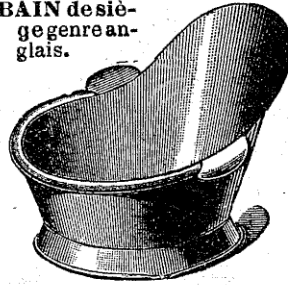
Bouton poussoir, rond sur marbre. N° 1, 3,45, N° 2, 3,95, N° 3, 4,95.

Ces quelques articles représentent une faible partie de l'assortiment considérable de nos Rayons de
PHOTOGRAPHIE — ÉLECTRICITÉ — VÉLOCIPÉDIE

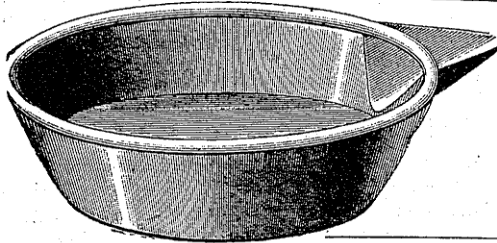


BAIGNOIRE deux têtes à gorge, longueur 1^m 55.
 Prix avec soupape 79.95
 » sans soupape 75.95

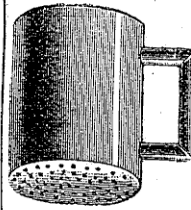
BAIN de siège genre anglais.



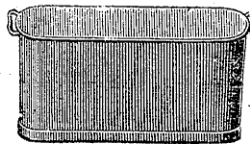
Numéros	1	2	3	4
en zinc poli	12.75	14.45	17.75	17.45
en zinc verni	16.25	18.45	19.95	21.45



BASSIN anglais, fond embouti sans soudure.
 Longueur 0.70 0.80 0.90 1^m 00
 zinc poli 11.45 13.75 15.75 18.95
 zinc verni 17.25 19.45 22.45



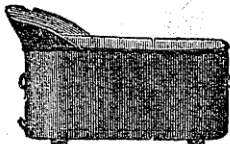
ÉPONGE Américaine
 N° 1 2
 1.30 1.60



BAIGNOIRE deux têtes pour enfants. Longueur :
 60 70 80
 Prix 6.25 8.45 10.45

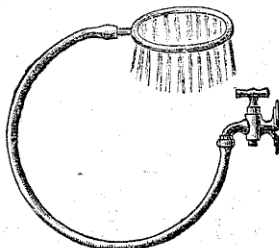


Collier douche n° 2, à siphon, se plaçant dans un seau ou un broc. 10.95

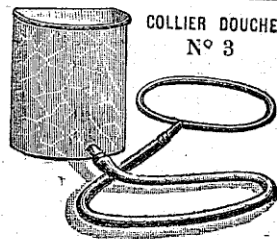


Baignoire une tête pour enfants, fond bois

Longueur	Prix
0 ^m 75	9.95
85	11.95
90	14.95
1 ^m 00	17.95
1 ^m 10	21.95
1 ^m 20	26.45



Collier douche N° 1, s'adaptant à un robinet de pierre évier le collier douche,..... 6.95



COLLIER DOUCHE N° 3 avec réservoir de 17 litres, le collier douche... 14.95