

Titre : [Photographie] : catalogue avril-mai 1938

Auteur : Maillard, A. (Etablissements)

Mots-clés : Photographie\*appareils et matériels; Objectifs photographiques; Photométrie

Description : 12 p.: ill.; 24 cm

Adresse : Langres: Imp. Moderne, 1938

Cote de l'exemplaire : CNAM-MUSEE CM0.4-MAI

URL permanente : <http://cnum.cnam.fr/redir?M11175>

TÉLÉPHONE  
TRINITÉ 62-72

TÉLÉGRAMME :  
MAILFOTO-PARIS

# Les Étb<sup>ts</sup> A. MAILLARD

46, rue de Provence - PARIS (9<sup>e</sup>)

(OPERA)

AVRIL-MAI

1938

Diplômé du Concours Lépine 1924  
Fournisseur de la Marine Nationale, des Chemins de fer de l'Etat et du P. O.  
du Ministère des Colonies, des Editions Yvon  
de la Faculté des Sciences de Marseille  
du Service des Eaux de la Ville de Paris, etc.



20<sup>e</sup> ANNÉE

Anciennement rue Taitbout

Tous les appareils de cette liste sont sans défaut, leur fonctionnement et leur rendement sont garantis (voir pages suivantes renseignements sur les conditions de notre garantie).

La mention **neuf soldé**, indique que l'appareil décrit est neuf et de liquidation commerciale. La mention **E. N. A.**, indique que l'Appareil décrit est de seconde main à l'état de neuf absolu et de fabrication récente.

La mention **E. N.** indique que l'appareil décrit est de seconde main et à l'état de neuf ayant très peu servi. Son vernis et son gainage sont presque neufs, c'est-à-dire d'aspect très légèrement défraîchi.

Les appareils ne portant aucune de ces mentions ont un vernis ou un gainage plus ou moins défraîchi, ce qui bien entendu, n'a aucun rapport avec le fonctionnement et le rendement de ces instruments qui bénéficient de notre garantie.

**NOUS NE FAISONS PAS DE VENTE A TEMPERAMENT**

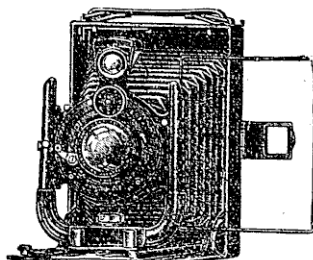
## APPAREILS A PLAQUES

4 1/2 x 6

Klapp Ernemann, miniature obturateur de plaques du 1/30 au 1/1000, anastigmat Tessar Zeiss Iéna F. 3,5 de 75 mm., 12 châssis, sac .... 450  
Bébé Ica pliant à tendeur, mise au point hélicoïdale, obturateur Compound de la seconde au 1/250, Tessar Zeiss Iéna F. 4,5 de 75 mm., 2 magasins de 12 plaques, étui ..... 450  
Ticket pliant à tendeurs, anastigmat Suter F. 6,8 obturateur Compound au 1/300, 6 châssis, sac ..... 230  
Block-notes Gaumont, décentrement, mise au point. Tessar Zeiss Iéna F. 4,5 de 75 mm., 12 châssis ..... 400  
Atom Ica obt. Compound, anastigmat Tessar Zeiss Iéna F. 4,5 de 65 mm., magasin de 12 plaques, 6 châssis ..... 380

6 1/2 x 9

Folding Certo, obturateur Vario à vitesses variables, anastigmat Erna F. 6,3 de 105 mm., 6 châssis, sac .... 60  
Siva, pliant à tendeur, mise au point hélicoïdale, obturateur à vitesses variables, anastigmat F. 6,3 de 11 cm., 6 châssis, sac toile 90



Folding

Folding Nagel, obturateur Compur A. de la seconde au 1/250, 2 viseurs, anastigmat Nagel F. 4,5 de 103, 3 châssis, châssis filmpack, sac ..... 350  
Alba, pliant à ciseaux, obturateur à vitesses variables, anastigmat Alba F. 5,5 3 châssis filmpack ..... 90  
Bergheil, double tirage, et décentrement, anastigmat Héliar F. 3,5 de 105 mm., obturateur Compur A réglable de la seconde au 1/200, 12 châssis, châssis à pellicules, écran, 2 sacs .. 790  
Bergheil Voigtlander double tirage et décentrement, 2 viseurs, Compur 1/200 à retardement Héliar Voigtlander, F. 4,5 de 12 cm. 6 châssis, écran, sac ..... 800  
Bergheil Voigtlander double tirage et décentrement, obturateur Compur à retardement réglable de la seconde au 1/200, anastigmat Héliar F. 4,5 de 12 cm. 12 châssis, châssis film pack, E. N. .... 825  
Zion pliant à ciseaux, double tirage, anastigmat Zion F. 6,8 de 10 cm., obturateur vitesses variables, 6 châssis ..... 95  
Folding tout métal, crémaillère, double décentrement par vis, obturateur Ibsor réglable de la seconde au 1/125, anastigmat Flor Berthiot F. 4,5 de 10 cm., 6 châssis, sac ..... 350  
Folding, même modèle, obturateur vitesses variables, anastigmat Clément F. 6,3 de 10,5, 6 châssis ..... 80  
Gallus, double décentrement, obturateur Deltax du 1/25 au 1/100, anastigmat Gallus F. 6,8 de 10 cm., dédoublable, 6 châssis ..... 140  
Makina pliant à ciseaux, Compur A. de la seconde au 1/200, Anticomar Plaubel F. 4,2, sac, 5 châssis ..... 430  
Gilia, pliant à tendeurs, obturateur Gido à vitesses variables, anastigmat Sigmar Demaria F. 6,3, 3 châssis ..... 90

Klapp Murer pliant à tendeurs, obturateur de plaques du 1/15 au 1/1000, anastigmat Murer F. 4,5, 9 châssis, châssis filmpack ..... 370  
Klapp, même modèle, anast. Murer F. 3,9, 6 châssis .... 375  
Pliant à ciseaux, obturateur Vario à vitesses variables, anastigmat F. 6,3 de 95 mm. .... 70  
Reflex Mentor, rigide en largeur, obturateur de plaques du 1/15 au 1/1300, Tessar Zeiss Iéna F. 4,5 de 12, 3 châssis doubles à rideaux et châssis filmpack, sac .... 550  
Folding Idéal Zeiss Ikon, double tirage décentrement, obturateur Compur à retardement au 1/150, Tessar Zeiss Iéna F. 4,5 de 12, 6 châssis, sac, écrans ..... 630  
Folding crémaillère, double décentrement, 2 viseurs, Compur A. de la seconde au 1/250, Saphir Boyer F. 6,3 de 105, 6 châssis, sac toile ..... 130  
Block notes Gaumont pliant à tendeur, obturateur à vitesses variables, double décentrement, Tessar Zeiss Krauss F. 6,3, 6 châssis, châssis filmpack ..... 160  
Bébé Ica pliant à tendeurs à double décentrement, mise au point hélicoïdale, obturateur Compur 1/200, Tessar Zeiss Iéna F. 4,5 de 12 cm., 3 châssis, sac, châssis filmpack ..... 425  
Folding Glunz double tirage et décentrement par vis, 2 viseurs, Compur B. de la seconde au 1/250, Tessar Zeiss Iéna F. 4,5 de 105, 3 châssis ..... 500  
Folding Idéal Ica, double tirage et décentrement, 2 viseurs, Compur A. 1/250, Tessar Zeiss Iéna F. 4,5 de 105 mm., 6 châssis et châssis filmpack, sac ..... 480

COLLECTION MARCEL BOVIS.

inv. MATS

CH 0-4-Ma

Ne jetez pas votre argent par la fenêtre. — En achetant du neuf au prix du catalogue, vous êtes certain de ne pas pouvoir payer plus cher ; vous payerez alors le prix maximum. Avant d'en arriver là, consultez nos listes, vous y trouverez un appareil à votre goût, même peut-être si vous êtes absolument fixé sur un modèle. Sinon, écrivez-nous en précisant vos désirs.

## 9 x 12

Folding en largeur, Avus, anastigmat Avus F. 5,8 de 135 mm., obturateur Compur A réglable de la seconde au 1/250, double tirage et décentrement, 3 châssis, sac ..... 250

Folding métallique, simple tirage, décentrement, anastigmat Magir Hermagis F. 6,8 de 36 mm., obturateur à vitesses variables, 4 châssis ..... 90

Jumelle décentrement, mise au point hélicoïdale, anastigmat Protar Zeiss Krauss, F. 8 de 135 mm., magasin de 12 plaques ..... 90

Folding, crémaillère, obturateur à vitesses variables, objectif rectiligne F. 8 ..... 40

Folding Hemax, mis au point par levier radial, obturateur à vitesses variables, anastigmat Roussel F. 6,8, sac cuir ..... 95

Folding, double tirage et décentrement, obturateur à vitesse variable, anastigmat Stella F. 6,3 de 135 mm., 4 châssis, sac toile ..... 120

Vag Voigtlander, obturateur Embezel à retardement, Voigtar 6,3 de 135 mm., 3 châssis, neuf soldé ..... 180

Folding, double tirage et décentrement par vis, obturateur Vario Hermagis F. 4,5 de 135, 6 châssis, E. N. ..... 235

Folding Orian, mise au point par levier radial, obturateur Vario à vitesses variables, double décentrement Richar 6,8 de 135 mm., 6 châssis ..... 90

Folding crémaillère, obturateur à vitesses variables, décentrement anastigmat Luciclar F. 6,3, sac, 6 châssis ..... 90

Bergheil, dernier modèle gagné cuir de Russie, double tirage et décentrement, par vis, 2 viseurs, obturateur Compur A, réglable de la seconde au 1/200, anastigmat Héliar F. 3,5 de 135 mm., obturateur de plaques réglable jusqu'au 1/1000, 10 châssis, E. N. ..... 990

Folding acajou, crémaillère, décentrement, obturateur à rideaux, aplanastigmat Hermagis F. 7 de 14, 3 châssis doubles à rideaux ..... 95

Folding, Ica crémaillère, double décentrement, obturateur vitesses variables, anastigmat Ica Novar F. 6,8 de 135, 6 châssis, sac ..... 145

Folding Vag Voigtlander, anastigmat Voigtar F. 6,3 de 135 mm., obturateur Ibsor de la seconde au 1/125, 3 châssis, E. N. A. ..... 235

Folding Cupido, ouverture automatique, obturateur Compound réglable de la seconde au 1/250, anastigmat Syntor Goerz F. 6,8 de 135 mm., 12 châssis, sac ..... 290

Folding, double tirage et décentrement, obturateur à rideaux, réglable du 1/50 au 1/1000, obturateur Central Ernemann, réglable de la seconde au 1/100, anastigmat Tessar Zeiss Iéna F. 6,3 de 136 mm., 4 châssis, sac ..... 350

Folding Métalliques, crémaillère, décentrement, 2 viseurs, obturateur Vario, anastigmat Magir Hermagis F. 4,5 de 135 mm., 3 châssis ..... 195



Reflex mentor

Reflex Mentor pliant plat Tessar Zeiss Iéna F. 4,5, 3 châssis doubles, sac ..... 800

Folding Goerz, mise au point par levier, décentrement, Tenastigmat F. 6,8, obturateur Ibsor de la seconde au 1/100, 6 châssis, sac ..... 150

Reflex Graflex, kodak, obturateur à rideaux, à fentes multiples, mise au point par crémaillère, Tessar Zeiss Iéna F. 4,5 de 18, 6 châssis double, sac ..... 600

Magasin de 12 plaques, Teack 9x12, Gaumont adaptateur pour châssis, E. N. ..... 200

## 10 x 15

Folding Crémaillère, obturateur Ibsor de la seconde au 1/100, anastigmat Luminor F. 6,3 de 15 cm., 3 châssis, sac ..... 170

Folding, double tirage et décentrement par vis, obturateur Compur A réglable de la seconde au 1/200, anastigmat Dagor Goerz F. 6,8 de 168 mm., 3 châssis ..... 350

Folding gainé en hauteur, anastigmat F. 6,3 sur Gitzo, crémaillère, double décentrement, 3 châssis ..... 170

Folding double tirage, décentrement, obturateur Kollor de la seconde au 1/300, anastigmat Olor Berthlot F. 5,7 de 15 cm., 6 châssis, sac ..... 330

## 13 x 18

Touriste double tirage et décentrement, obturateur à vitesses variables, Luminor F. 6,8 de 19 cm., 3 châssis doubles, 1/2 rideaux, sac toile ..... 220

Chambre carrée, double tirage et décentrement, bascule arrière, 3 châssis doubles, 1/2 rideaux, neuf soldé ..... 445

Chambre carrée, acajou, double tirage, grand décentre-

ment obturateur de plaques Matholi, 5 châssis métal, simples ..... 270

Chambre folding, acajou, crémaillère, tirage 30 cm., obturateur Compound réglable de la seconde au 1/250, anastigmat Tessar Zeiss Iéna F. 6,3 de 21 cm., 6 châssis doubles à rideaux, sac toile ..... 450

Chambre carrée, noyer ciré, double extension, départ direct par crémaillère, bascule arrière, double décentrement, 3 châssis doubles à rideaux, neuf sans optique, ni obturateur ..... 620

Touriste noyer double tirage et décentrement, 3 châssis, doubles, 1/2 rideaux, sac toile ..... 90

Carrée, acajou, double extension, double décentrement sur double planchette, 3 châssis doubles à rideaux, sac ..... 425

Klapp Klopsic Lorillon, obturateur de plaques de la seconde au 1/1000, anastigmat Schneider F. 5,4 de 195 mm., dédoublables, rallonge de tirage 38 mm., 2 châssis doubles à rideaux, E. N. ..... 790

Touriste noyer obturateur à rideaux, double tirage et décentrement, anastigmat Claror Clément F. 6,3 de 18 cm., 3 châssis doubles 1/2 rideaux et 3 châssis doubles à rideaux ..... 235

## 18 x 24

Chambre carrée, double tirage et double décentrement sur double planchette, 3 châssis doubles à rideaux ..... 600

## 45 x 107 stereo

Jumelle Parkop Ica objectifs achromatiques, 3 châssis, E. N. ..... 55

Glyphoscope achromatiques, 4 châssis ..... 50

Vérascopes Richard, objectif rectiligne, obturateur à vitesses variables, 4 châssis ..... 125

Vérascopes Richard, obturateur faisant pose et instantanés, objectifs rectilignes, magasin, compteur au doigt ..... 130

Vérascopes Richard, obturateur à vitesses variables, objectifs rectilignes, compteur automatique, magasin de 12 plaques, sac ..... 180

Vérascopes, même modèle, E. N. ..... 190

Vérascopes, même modèle, N° 10709, magasin de 12 plaques, défralchi ..... 140

Curt Bentzin, Reflex Héliar F. 4,5 de 85, obturateur à rideaux du 1/10 au 1/1000, 2 châssis, magasin, 6 châssis doubles, 2 sacs ..... 750

Tireuse Richard spéciale pour Homéos ..... 275

Vérascopes Richard, décentrement, obturateur Chrono-

Chaque appareil est livré avec un bulletin de garantie sur lequel est indiqué : 1° La désignation de l'appareil, son prix et son (ou ses) numéro ; 2° L'indication que la garantie concerne tous défauts optiques ou mécaniques de fabrication ou d'usage ; 3° Le bulletin précise que si dans le délai d'un an, un défaut apparaît, nous nous engageons à le réparer gratuitement. Si impossible de réparer, ou s'il y a défauts de construction, nous nous engageons à rembourser en espèces.

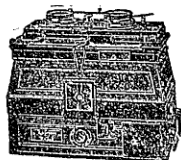
Bien entendu nous ne pouvons pas garantir ce que les constructeurs eux-mêmes n'ont pas garanti et dans la plupart des marques les plus réputées, les constructeurs ne garantissent pas l'exactitude des viseurs (sauf à cadre) ni la concordance entre les vitesses d'obturation indiquées et celles obtenues. Nous ne pouvons donc pas admettre à propos des viseurs et des vitesses, des réclamations que le constructeur de l'appareil ou de l'obturateur n'accepterait pas pour un instrument neuf.

Si du voile vient à se produire, si l'obturateur cesse de fonctionner normalement, etc., nous réparons gratuitement pendant un an. Si vous achetez ailleurs un appareil neuf et que l'obturateur se dérègle, vous devrez bien souvent payer les frais de réparation. Comparez notre garantie avec les autres.

mos, du 1/6 au 1/400, anastigmat Tessar Zeiss Krauss F. 4,5 de 55, magasin à escamotage en tous sens .... 890  
Vérascopie Richard, mise au point, décentrement, obturateur Chronomos au 1/400, Tessar Zeiss Iéna F. 4,5 magasin à rideaux ..... 1400  
Vérascopie Richard, mise au point et décentrement, obturateur Chronomos du 1/8 au 1/142, Tessar Zeiss Krauss 4,5, magasin, sac... 1190

#### 6 x 13 stereo

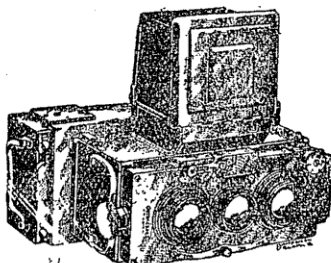
Stéreospocket, mise au point fixe, obturateur à vitesses variables, anastigmat Huet F. 5, 6 châssis ..... 240  
Photo-Plastic Gaumont, tout métal, objectif Stéréostigmat Gaumont F. 10, diaphragme iris, obturateur de pose et instantanés au 1/30, 3 châssis, *neuf soldé* ..... 200  
Stéréo-Pano Leroy, anastigmat Ross F. 8,5 de 82 mm. 6 châssis ..... 290  
Lumière, Stérélux Spector 4,5 de 8 cm. *Etat neuf* ..... 490  
Lumière, occasion, même modèle ..... 350  
Photo-Plastic Gaumont, tout métal, objectif Stéréostigmat Gaumont F. 10, diaphragme iris, obturateur de pose et instantanés au 1/30, 6 châssis, E. N. .... 150  
Photo-Plastic Gaumont, tout métal, même modèle, 3 châssis ..... 130  
Bioscope Caillon, mise au point par crémaillère, décentrement en hauteur, obturateur réglable de la 1/2 seconde au 1/200, anastigmat Périgraphe Berthiot F. 6,8 de 85 mm., magasin de 12 plaques, 6 châssis, sac .. 500



Spido Gaumont

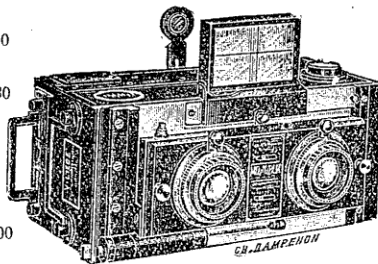
Spido Gaumont Stéréo-Pano, obturateur Decaux à vitesses variables, anastigmat Stylor Roussel F. 4,5 de 85 mm., magasin de 12 plaques ..... 600  
Nil Mélior, mise au point frontale, obturateur régle-

ble de la seconde au 1/300, anastigmat Saphir Boyer F. 4,5 de 70 mm., 12 châssis, sac ..... 450  
Nil Mélior, tout métal non gainé, modèle Tropical, mise au point fixe, anastigmat Tessar Zeiss Krauss F. 4,5, 6 châssis, bonnette ..... 525



Ontoscope Reflex

Ontoscope Reflex, obturateur de la seconde au 1/300, anastigmat Tessar Zeiss Iéna F. 4,5 de 75 mm., magasin de 12 plaques, 6 châssis, sac ..... 2200  
Monobloc Stéréo-Pano, anastigmat Tessar Zeiss Iéna F. 4,5, 2 magasins à plaques, sac ..... 1100



Monobloc

Monobloc stéréo pano, décentrement, obturateur réglable de la seconde au 1/300, anastigmat Saphir Boyer F. 4,5 de 85 mm., 2 magasins de 6 plaques, sac ..... 720  
Isographe pliant à tendeurs, obturateur de la seconde au 1/200, Olor Berthiot F. 5,7 de 75 mm., 6 châssis, magasin à plaques ..... 700  
Isographe à pellicules, mise au point, anastigmat Saphir Boyer 4,5 de 75, valeur 2.950 francs. E. N. A. ..... 2600  
Ontoscope Nickel mise au point frontale, diaphragme

Iris, obturateur réglable de la seconde au 1/100, anastigmat Stylor Roussel F. 4,5 de 75 mm., magasin de 6 plaques, 6 châssis, sac .... 500  
Heldoscope Reflex, obturateur réglable de la seconde au 1/300, anastigmat Tessar Zeiss Iéna F. 4,5 de 75 mm. magasin à pellicules, sac, E. N. .... 2550

#### 8 x 18

Spido Mackeinstein, Stéréo-Panoramique, mise au point par crémaillère, obturateur réglable de la seconde au 1/150, anastigmat Protar Zeiss Krauss F. 6,3 de 110 mm., magasin de 12 plaques, châssis transposeur et sac ..... 200

#### STERO-CLASSEURS

##### 45 x 107

Stéréodrome métallique, Gaumont, modèle givré havane livré avec un panier, *neuf soldé* ..... 500  
Panier 45x107, pour Stéréodrome métallique, la pièce E. N. A. .... 20  
Stéréodrome Gaumont bois, acajou, écartement variable, bonnettes à ceillière, 2 paniers de 20 vues, E. N. ... 690

##### 6 x 13

Stéréodrome Gaumont, métal givré, 1 panier, *neuf soldé* ..... 520  
Panier 6x13 pour Stéréodrome métallique, la pièce E. N. A. .... 22  
Stéréodrome Gaumont métal verni, façon acajou, un panier *neuf soldé* ..... 550  
Stéréo-Gaumont, modèle à éjecteur à main avec socle, noyer verni, permettant d'y loger l'appareil et quelques boîtes de plaques, réflecteurs, *neuf soldé* ..... 180

#### APPAREILS A PELLICULES

##### 28 x 40 mm.

Batam Kodak, anastigmat Kodak F. 6,3, E. N. .... 130

##### 20 x 30 mm.

Bobette Ernemann obturateur réglable de la 1/2 seconde au 1/100, anastigmat Ernar F. 2 de 4 cm. .... 275

Depuis 1919 nous avons toujours été de l'avant. Nous n'avons jamais cessé de prendre de l'extension et de voir augmenter le nombre de nos clients. La crise des affaires ouverte en 1929 n'a nullement arrêté notre élan ; c'est même le contraire qui s'est produit car les restrictions de dépenses que chacun s'est imposé ont conduit bien des amateurs vers nos occasions plutôt que vers les appareils neufs.

Le tableau de nos agrandissements successifs est par lui-même d'une éloquence qui se passe de commentaires :

En 1919 nous occupons 18 mètres carrés,

En 1922 nous occupons 35 mètres carrés,

En 1931 nous occupons 75 mètres carrés,

En 1937 nous occupons 205 mètres carrés répartis en 3 étages.

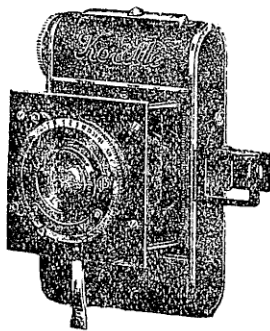
### 24 x 36 mm.

Film Standard, obturateur à vitesses variables, anastigmat F. 4,5, E. N. ....	350
Furet, obturateur sans vitesses variables, anastigmat Hermagis F. 4,5 de 40 mm.	190
Leica Standard, objectif anastigmat, Elmar 3,5 de 5 cm. ....	880
Leica Couplex II, n° 157305, Elmar F. 3,5, de 5 cm. E.N.	2400
Leica Couplex II, Elmar F. 3,5, avec dispositif d'armement rapide n° 91235 ....	2275
Leica Couplex II chromé anastigmat Elmar F. 3,5 de 5 cm. E. N. ....	2600
Leica chromé III a, anastigmat Elmar F. 3,5 de 5 cm., E. N. ....	3300
Leica Couplex III, Elmar F. 3,5 de 5 cm., sac prêt. E. N.	2750
Leica Couplex, modèle III, obturateur au 1/500, non chromé n° 110593, Summar F. 2 ....	3400
Leica Couplex III n° 159418, Summar F. 2, sac prêt....	3470
Leica Couplex, modèle III A. chromé, obturateur réglable de la seconde au 1/1000, anastigmat Summar Leitz F. 2 de 5 cm. (valeur 5.935 frs). E. N. A. ....	4350
Elgy, Lumière, Lypar F. 3,5, obturateur 1/25, 1/50, 1/100 E. N. A. ....	270
Elmar F. 3,5 de 35 mm., couplé (valeur 1287). E. N. A. ...	1100
Hektor F. 6,3 de 28 mm. (valeur 1523 fr.) E.N.A. ....	1275
Elmar 6,3 de 105, couplé (valeur 1408 fr.) ....	875
Lanterne Leitz de projection Uklon av. passe-film Aktou. E. N. ....	850
Lanterne Filmstoto de projection avec tambours enrouleurs. Neuf, soldé ....	1150
Projecteur Leitz, complet, avec objectifs ....	800
Summar F. 2 de 5 cm., couplé, monture rentrante, chromé. E. N. A. ....	1950
Contax I, vitesses lentes, Tessar F. 3,5, 3 écrans, sac prêt. E. N. ....	1880
Contax I, vitesses lentes, Tessar 2,8 de 5, sac prêt, N° X 62197. Etat neuf ....	2200
Contax I, même modèle, sac prêt ....	2000
Contax I, anast. Sonnar Zeiss Iéna F. 1,5 de 5 cm. E.N.	3150
Contax II, viseur et télémètre, dans le même oculaire, parties métalliques apparentes chromées, obturateur à rideaux métalliques de la seconde au 1/1250, retardement, anastigmat Sonnar	

Zeiss Iéna F. 2 de 5 cm. rentrant (valeur 6.930 fr.) E.N.A. ....	4500
Contax II, anastigmat Sonnar Zeiss Iéna F. 1,5 de 5 cm., sac prêt. E. N. ....	5200
Contax III à cellule, anastigmat Sonnar Zeiss F. 1,5 (valeur 10.700 fr.). E. N. A. ....	6500
Contax III à cellule, Sonnar F. 2 (val. 8.624 fr.) E.N.A.	6000
Nettax, Zeiss Ikon Tessar de 2,8 de 5, parasoleil, écran, sac prêt (valeur 4.389 fr.) E. N. ....	3000
Retina chromé, anastigmat Kodak F. 3,5, Compur 1/500 (valeur 1.220 fr.). E.N.A. ....	1040
Retina chromé, anastigmat Kodak F. 3,5, obturateur Compur réglable de la seconde au 1/500, sac. E.N. ....	990
Super Dollina III, Télémètre couplé chromé, anastigmat Tessar Zeiss Iéna F. 2,8 de 5 cm. E. N. A. ....	1990
Super Dollina III, même modèle, anastigmat Xenon F. 2 de 5 cm. E. N. A. ....	2250
Super Exacta Reflex chromé, anastig. Primoplan Meyer F. 1,9 de 58 mm. E.N.A. ...	4200
Télé Tessar F. 6,3 de 18 cm., monture chromée, pr Contax. E.N.A. ....	2900
Triotar Zeiss Iéna F. 4 de 85 mm., chromé. E.N.A. ....	1400
Triotar F. 5,5 de 105, monture chromée, pour Nettax. E.N.A. ....	1450
Sonnar F. 1,5 de 5 cm. E.N.A.	2900
Sonnar F. 2 de 85 mm. E. N.	3000

### 3 x 4

Korelle, mise au point héli-coidale, obturateur Compur de la seconde au 1/3000, anastigmat Tessar Zeiss Iéna F. 3,5 de 5 cm. ....	590
Korelle pliant à tendeurs, obturateur Compur 1/300, anastigmat Rodenstock F. 4,5	300



Korelle 3 x 4

Korelle pliant à tendeurs, obturateur Compur 1/300, anastigmat Radionar F. 4,5 ..	320
Korelle pliant à tendeurs, obturateur Compur réglable de la seconde au 1/300, anastigmat Vidar F. 4,5 ....	290
Pupille Nagel, mise au point héli-coidale, obturat. Compur de la seconde au 1/300, Xenar F. 3,5. Neuf, soldé....	700
Pupille Nagel, même modèle, anastigmat Tessar Zeiss Iéna F. 3,5 de 5 cm. Neuf, soldé ....	800
Pupille Nagel, même modèle, anastigmat Tessar Zeiss Iéna F. 2,8 de 5 cm. Neuf, soldé ....	925
Pupille Nagel, même modèle, anastigmat Xenar F. 2 de 45 mm, avec Chambre Reflex. Neuf, soldé. ....	1300
Ikonta Compur 1/500, Tessar Zeiss Iéna F. 3,5. Neuf, soldé ....	1200
Goldi, ouverture automatique, obturat. Vario Zecanar, F. 4,5 de 5 cm. E. N. ....	200
Ikonta, obturateur Compur de la seconde au 1/300, Tessar Zeiss Iéna F. 3,5 de 5	775
Reflex Pilot, obturateur Compur de la seconde au 1/1000, anastigmat Xenar Schneider F. 3,5 de 5 cm. ....	680
Reflex Pilot, obturateur Compur réglable de la seconde au 1/400, anastigmat Xenar Schneider F. 3,5 de 5 cm. ....	595

### 4 x 4 (Film 4 x 6 1/2)

Rolleiflex, obturat. Compur de la seconde au 1/300, anastigmat Tessar 2,8 de 6 cm., sac prêt ....	1400
Rolleiflex, obturateur Compur réglable de la seconde au 1/300, anastig. Tessar Zeiss Iéna F. 2,8 de 6 cm., sac prêt, écran ....	1500
Rolleiflex, même modèle, Tessar 3,5 de 5 cm., sac prêt..	1350

### 4 x 6 1/2

Cady, ouverture automatique, anastigmat Dellynx Hermagis F. 3,5 de 75 mm., obturateur Compur réglable de la seconde au 1/300, 1 cache 3x4 ....	350
Vest Pocket Kodak, anastigmat Stylor Roussel F. 6,3, sac ....	120
Vest Pocket Kodak, anastigmat Boyer F. 6,3 de 85 mm.	110
Sonny, ouverture automatique, obturateur Pronto à vitesses variables, dispositif à retardement Certar F. 4,5 de 7 cm. ....	220

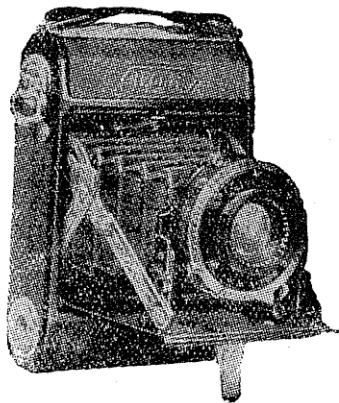
**Les appareils de fabrications étrangères et les droits de douanes.** — Par suite du décret du 13 février 1937, publié au « Journal Officiel » du 17 février 1937, il nous est interdit d'acheter ou de prendre en échange un appareil, si celui-ci n'est pas accompagné d'une facture d'achat ou d'un bulletin de garantie délivré par un magasin d'appareils photographiques établi en France. A défaut de ces pièces et si l'appareil a été acheté en France, nous nous chargeons de demander une déclaration d'importation régulière au concessionnaire importateur de la marque. En possession de cette pièce, nous pouvons alors acheter ou prendre en échange l'appareil proposé.

*Notre bulletin de garantie est conforme au décret du 13 Février 1937 et décharge le possesseur de toute responsabilité. Il permet d'emporter l'appareil à l'étranger et de le rentrer en France sans difficulté et sans aucun frais de douane, quelle que soit l'ancienneté de la date de ce bulletin.*

Roll Goerz Tenax, obturateur  
Compur A, réglable de la  
seconde au 1/300, Ténastig-  
mat Goerz F. 6,8 de 75 mm.  
E. N. .... 195

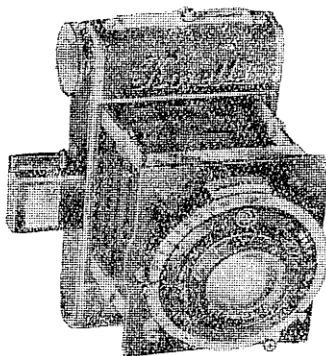
**4 1/2 x 6**

Balda, ouverture automati-  
que, Compur à retardement  
1/250, Trioplan 2,9 de 75.... 625  
Baldax, ouvert. automatique,  
Compur 1/400, retardement  
Tessar F. 3,8. *Neuf, soldé*... 925  
Welta Perle, Compur retarde-  
ment 1/250, anastigmat Tes-  
sar Zeiss Iéna F. 2,8 de 75  
mm. E. N. .... 1125



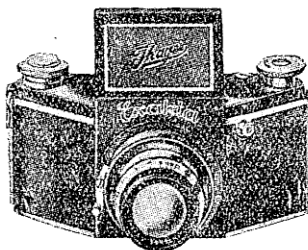
**Ikonta 4 1/2x6**

Super Ikonta, 1936, obturateur  
Compur réglable de la se-  
conde au 1/500, anastigmat  
Tessar Zeiss Iéna F. 3,5, télé-  
mètre couplé, sac ordinaire.  
E. N. .... 1750  
Super Ikonta, même modèle,  
sans sac. E. N. .... 1720  
Super-Ikonta, dernier modèle,  
déclenchement sur le boî-  
tier, Tessar 3,5, Compur  
1/300 (valeur 2.541 fr.). E. N.  
A. .... 2275  
Super Ikonta II, chromé, mo-  
dèle 1937, à déclenchement  
extérieur, Compur 1/500,  
anastigmat Tessar Zeiss Ié-  
na F. 3,5, Télémètre couplé  
(valeur 3.003 francs). E.N.A. 2650  
Korelle pliant à tendeurs obt.  
Compur au 1/250 à retarde-  
ment anast. Xenar Schnei-  
der F. 2,9. *Neuf, soldé* .... 1275



**Korelie 4 x 6 1/2**

Super-Sport Dolly, ouverture  
automatique, obturat. Com-  
pur de la seconde au 1/400,  
retardement ; anastigmat  
Tessar Zeiss Iéna F. 3,8 de  
75 mm., cache pour 6x6.  
*Neuf, soldé* .... 950



**Exacta**

Reflex Exacta, Modèle B. ob-  
turateur à rideaux, avec re-  
tardement et vitesses lentes,  
Tessar Zeiss F. 2,8 de 75 (va-  
leur 3.199 fr.). *Neuf, soldé* .. 2720  
Reflex, même modèle, sac.  
E. N. .... 2600  
Reflex Exacta, modèle B., ob-  
turateur à rideaux, avec re-  
tardement et vitesses lentes  
Exacta F. 3,5 de 75 mm.  
(valeur 2.180 fr.). E.N.A. .... 1850  
Reflex Exacta, modèle B. Xe-  
nar Schneider F. 2,8 de 75  
mm. (valeur 3.003 fr.). E. N.  
A. .... 2550  
Reflex Exacta, modèle B. avec  
Tessar Zeiss F. 2,8 de 75  
mm., dos pour plaques, 3  
châssis (valeur 3.503 fr.).  
E. N. A. .... 2975  
Roland Télémètre couplé et  
viseur dans le même occu-  
laire, bloquage automatique  
à chaque vue, anastigmat

Rudolph Plasmal, F. 2,7 de  
70 mm., à monture retrans-  
te, obturateur Compur de la  
seconde au 1/400, retarde-  
ment. E.N.A. .... 2200  
Roland, même modèle. E. N. ... 2100  
Roland, modèle I, sans arrêt  
automatique, Compur, retar-  
dement 1/250. E. N. .... 1700  
Nettar, ouverture automati-  
que, modèle chromé, déclen-  
cheur sur le boîtier, obtu-  
rateur Klio, réglable de la  
seconde au 1/175, retarde-  
ment, anastigmat Netta F.  
4,5 (valeur 820 fr.). E.N.A. 700

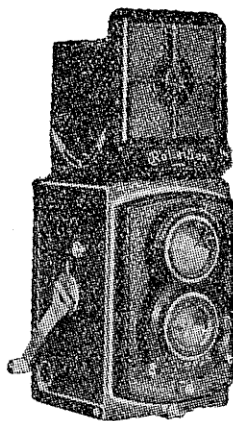
**6 x 6 sur pellicules 6 x 9**

Brillant Voigtlander, anastig-  
mat Voigtar F. 7,7 de 75  
mm., obturat. à vitesses va-  
riables (valeur 290 fr.). E.  
N. A. .... 210  
Brillant Voigtlander, même  
modèle. E. N. .... 165  
Brillant Voigtlander, même  
modèle, avec sac ..... 175  
Brillant Voigtlander, anas-  
tigmat Voigtar F. 6,3 de  
75 mm. (valeur 480 fr.).  
E. N. A. .... 300  
Brillant Voigtlander, obturat.  
Compur réglable de la se-  
conde au 1/500, anastigmat  
Skopar F. 4,5 (valeur 885 fr.).  
E. N. A. .... 580  
Brillant Voigtlander, anas-  
tigmat Skopar F. 4,5, Com-  
pur 1/300 (valeur 755 fr.).  
E. N. A. .... 520  
Ikoflex II, Compur au 1/500,  
Tessar F. 3,5 (valeur 2.541  
francs). E. N. .... 1615  
Ikoflex II, Compur au 1/300,  
Triotar F. 3,8 (valeur 1.925  
fr.) *Neuf, soldé* .... 1240  
Superb Voigtlander, dernier  
modèle, Compur 1/250, Hé-  
liar F. 3,5, sac ordinaire.  
E. N. .... 1850  
Superb Voigtlander, dernier  
modèle, obturateur Compur  
1/250, Héliar F. 3,5 (valeur  
2.525 fr.) E. N. A. .... 2000  
Superb. même modèle, Skopar  
F. 3,5 Compur 1/250 (valeur  
2.255 francs). E. N. A. .... 1800  
Superb. même modèle, Skopar  
F. 3,5, Compur 1/250, sac.  
E. N. .... 1550  
Superb Voigtlander, modèle  
1930, anastigmat Skopar  
F. 3,5 Compur au 1/250, sac  
Rolleiflex automatique, Tessar  
Zeiss 3,5, Compur 1/500 (va-  
leur 3.560 fr.) E. N. A. .... 2850  
Reflex Noviflex, obturateur à  
rideaux, réglable du 1/20 au  
1/1000 anastig. Xenar F. 3,5  
de 75 mm., mise au point  
Welta Perfekta, Reflex pliant  
anastigmat Xenar Schneider

Non seulement nous garantissons pour 1 an, mais encore nous expédions à condition pour 48 heures, plus délai de transport. Nous laissons ainsi à l'amateur la faculté de voir l'aspect extérieur, le volume, etc., de l'appareil avant de l'acheter. Si dans les 48 heures qui suivent la réception du colis, l'amateur nous réexpédie celui-ci (peu importe ensuite le temps qu'il met à nous parvenir), nous le remboursons immédiatement en espèces. Les frais de port et d'emballage restant seuls à la charge de l'amateur.

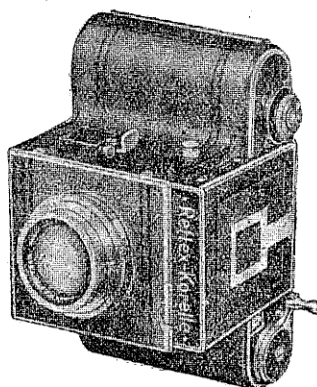
Certains concurrents prétendant copier notre système de vente à condition accordent un délai plus long que le nôtre. Mais veuillez noter que tout appareil retourné dans notre délai est remboursé par nous immédiatement et intégralement en espèces sans aucune question, aucune explication, aucune tentative pour faire changer la décision de l'amateur. C'est le système des « rendus », des grands magasins de nouveauté. Chez nos concurrents ce n'est pas la même chose ; de sorte que le délai conditionnel qui paraît plus intéressant parce que plus long, est en réalité sans valeur réelle. Et puis en 48 heures n'a-t-on pas le temps de voir l'appareil ?

F. 3,8, de 75 mm., obturat. Compur 1/300. E. N. ....	990
Rolleicord I A., viseur cadre, Compur au 1/300, anastigmat Zeiss Triotar F. 4,5 de 75 mm. Neuf, soldé .....	1100
Rolleicord II, viseur Reflex à hauteur de l'œil, Compur au 1/300, Zeiss Triotar F. 4,5 de 75 mm. E. N. A. ....	1190
Supar Ikonta, Télémètre cou- plé, Compur 1/400, à retarde- ment, anastigmat Tessar Zeiss Iéna F. 2,8 (valeur 3,640 fr.) E. N. A. ....	2885
Rolleicord II, viseur reflex à hauteur de l'œil, Compur au 1/300, Zeiss Triotar F. 3,5. Neuf, soldé .....	1390
Rolleicord II, dernier modèle, Compur 1/300, Triotar 3,5 valeur 1.295 francs). E.N.A. ....	1500



Rolleiflex dernier modèle

Rolleiflex, dernier modèle, ob- turbateur Compur de la se- conde au 1/500, anastigmat Tessar Zeiss Iéna F. 3,5 (va- leur 2.788 fr.). E. N. A. ....	2230
--	------



Reflex Korelle

Reflex Korelle I. A. à un seul objectif, rigide, métal. gai- né et chromé, obturbateur à rideaux, réglable du 1/25 au 1/500, anastigmat Xenar Schneider F. 2,8 de 75 mm., armement et avancement du film automatique avec arrêt automatique (valeur 2.436 francs). Neuf, soldé....	1840
Reflex, même modèle, Tessar Zeiss Iéna F. 2,8 de 8 cm. valeur 3.124 fr.). Neuf, soldé	2340
Reflex Korelle, modèle II, ob- turbateur à rideaux, réglable de deux secondes au 1/500, dispositif à retardement, anastigmat Xenar F. 2,8. Neuf, soldé .....	2200
Reflex Korelle II A. vitesses lentes, retardement Tessar Zeiss Iéna F. 2,8 et arrêt automatique, neuf soldé ..	2900

#### 6 x 9

Foth, gainé havane, 2 viseurs, obturbateur à retardement, anastigmat Foth, F. 4,5 de 105 mm. ....	225
Foth, même modèle, gainé havane, sac .....	235
Wirgin, ouverture automati- que, obturbateur Compur à retardem., anast. Berthiot F. 4,5 de 105 mm. E. N. ....	380

Kodak Junior pliant, obturat. vitesses variables, objectif achromatique .....	50
Brownie Kodak pliant, obtu- rateur vitesses variables, rectiligne, sac .....	65
Kodak Junior Six-Vingt, ou- verture automatique, anast. Kodak F. 6,3 de 10 cm. (va- leur 315 fr.) E. N. A. ....	230
Kodak Six-Vingt, gainé hava- ne, obturbateur sans retarde- ment, anastigmat F. 6,3. Neuf, soldé .....	270
Kodak Six-Vingt, même mo- dèle, gainé noir, obturbateur à retardement (valeur 480 francs). E. N. A. ....	390
Nettar, dernier modèle, bou- ton sur le boîtier, anastig- mat Nettar F. 6,3, obtura- teur Telma à retardement (valeur 555). E. N. A. ....	460
Nettar Zeiss Ikon, modèle 36, ouverture automatique, 2 vi- seurs, anastigmat Nettar F. 6,3, sur obturbateur à vites- ses variables, neuf soldé ..	330
Welta, ouverture automati- que, obturbateur Vario à vi- tesses variables, mise au point par levier, anastig- mat Rodenstock F. 4,5 de 105 mm. ....	275
Nettar, ouverture automati- 2 viseurs, obturbateur à vi- tesses variables, anastigmat Nettar F. 6,3. E. N. ....	270
Nettar Zeiss Ikon, même mo- dèle, obturbateur à retarde- ment, neuf soldé .....	380
Nettar Zeiss Ikon, même mo- dèle, avec sac. E. N. ....	320
Box Reflex, obturbateur à vi- tesses variables, Actinar F. 4,5 de 105, E. N. ....	350
Lemaire, obturbateur Compur A., réglable de la seconde au 1/250, anastigmat Topaz Boyer F. 4,5 de 11 cm., sac	370
Rollifilm 2 viseurs, obturbateur Compur réglable de la se- conde au 1/200, retardement, anastigmat Flor Berthiot F. 3,5. E. N. ....	500
Rollifilm, ouverture automati- que, obturbateur Compur à retardement au 1/250, anas- tigmat Major Hermagis F. 4,5 de 105 .....	385
Cady, ouverture automati- que, obturbateur Pronto, ré- glable de la seconde au	

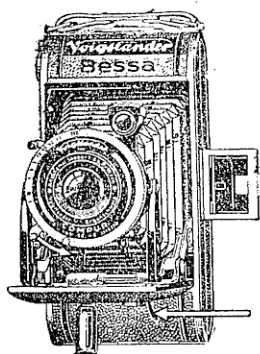
Nos appareils sont vendus à l'essai pour 1 an puisque en cas de défauts signalés dans ce délai nous réparons ou si impossible nous remboursons (voir note page 3).



Les prix de nos appareils, cinémas, etc..., sont tellement avantageux que certains marchands d'articles photographiques de diverses villes et localités nous considèrent comme un grand concurrent très dangereux qui attire leurs clients dès qu'il s'agit d'un achat important. Leur haine nous est acquise. Dès qu'un amateur leur parle de nous, ces commerçants n'hésitent pas à nous calomnier. Dans le courant de l'année 1937 nous avons déposé deux plaintes judiciaires contre de tels commerçants, à l'égard desquels nous avons eu la chance de trouver plusieurs témoins ; ceux-ci étaient des amateurs qui avaient traité avec nous et que ces propos diffamatoires indignaient.

Vous qui lisez ces lignes et nous connaissez mal, renseignez-vous sur notre compte auprès d'amateurs mais non pas auprès de marchands d'appareils photographiques.

1/150, dispositif à retardement, anastigmat Hermagis F. 4,5 de 105 mm. E. N. .... 440



Bessa

Bessa Voigtlander à gâchette extérieure, double format, ouverture automatique, 2 viseurs, obturateur Pronto au 1/125, dispositif à retardement, anastigmat Voigtar F. 6,3 (valeur 570 francs). E. N. A. .... 410

Reflex Ontoflex, modèle à plaques et pellicules, obturateur de la seconde au 1/250, retardement Flor Berthiot 3,5 de 9 cm., sac ..... 1550

Bessa Voigtlander dernier modèle, à gâchette extérieure, double format, ouverture automatique, 2 viseurs, obturateur Pronto au 1/125, sans retardement, anastigmat Voigtar F. 6,3 (valeur 480 francs). E. N. A. .... 360

Reflex Ontoflex, à pellicules seulement, obturateur Compur au 1/400, dispositif à retardement, anastigmat Flor Berthiot F. 3,5 de 9 cm., sac. E. N. .... 1425

Rollfilm, ouverture automatique, obturateur Compur, réglable de la seconde au 1/250 anastigmat Chromar F. 4,5 de 105 mm., sac. E. N. .... 475

Rollfilm Mondial, double format, ouverture automatique, mise au point frontale, obturateur Compur à retardement, réglable de la seconde au 1/250, anastigmat Mondial F. 4,5 de 105 mm., Neuf, soldé ..... 450

Certix, double format, ouverture automatique, deux viseurs, obturateur Compur retardement de la seconde au 1/250, anastigmat Cerozar F. 4,5 de 105 mm. Neuf, soldé ..... 540

Certix, ouverture automatique, double format, obturateur Compur de la seconde au 1/250, dispositif à retardement, anastigmat Tessar Zeiss Iéna F. 4,5 de 105 mm. Neuf, soldé ..... 850

Certix, même modèle, Compur au 1/400, neuf, soldé .. 900

Certix, triple format 6x9, 6x6, 4x6, ouverture automatique, obturateur Compur de la seconde au 1/400, anastigmat Tessar Zeiss Iéna F. 4,5 de 105 mm, neuf soldé ..... 920

Nettar, Zeiss Ikon, ouverture automatique, deux viseurs, Compur au 1/400, Nettar F. 3,5 de 105 mm, neuf soldé .. 880

Nettar 1937, bouton déclenchement extérieur, Tessar F. 4,5 Compur 1/250, retardement (valeur 1402 fr.). E. N. A. .... 1190

Nettar 1937, même modèle, obturateur Klio, retardement, réglable de la seconde au 1/250, anastigmat Nettar F. 4,5 (valeur 891 francs). E. N. A. .... 755

Nettar 1937, même modèle, obturateur Compur de la seconde au 1/250, retardement, anastigmat Nettar F. 4,5 (valeur 1.039 francs). E. N. A. .... 865

Ikonta 520/2, double format, vitesses variables, viseur Albadia, anastigmat Novar F. 4,5, sur obturateur Telma à retardement, neuf, soldé ..... 660

Rollfilm, 2 viseurs, mise au point par levier radial, obturateur Compur de la seconde au 1/250, anastigmat Glunz E. 4,5 de 105 mm, sac. E. N. .... 420

Rollfilm Mondial, ouverture automatique, double format, 2 viseurs, obturateur Gitzo à vitesses variables, anastigmat Triolor F. 4,5 de 10,5, soldé. E. N. A. .... 300

Rollfilm Mondial, même modèle, obturateur Gitzo à vitesses variables, dispositif à retardement, anastigmat Triolor F. 4,5 de 105, neuf soldé ..... 360

Roll film Mondial, ouverture automatique, double format, 2 viseurs, déclenchement extérieur sur le boîtier, obturateur Pronto II, réglable de la seconde au 1/150, dispositif à retardement, anastigmat Triolor F. 4,5 de 105 mm. E. N. A. .... 475

Rollfilm Mondial, même modèle, obturateur Compur de la seconde au 1/250, retardement, anastigmat Triolor F. 4,5 de 105, E. N. A. .... 580

Bessa, anastigmat Voigtar F. 7,7, valeur 330 francs, E. N. A. .... 250

Bessa, anastigmat Voigtar F. 7,7, retardement. E. N. A. .... 290

Bessa Voigtlander, ouverture automatique, obturateur Compur de la seconde au 1/400, dispositif à retardement, anastigmat Voigtlander Voigtar F. 4,5 de 105, E. N. A. .... 725

Bessa, Voigtlander même modèle, viseur cadre, obturateur Pronto à retardement, anastigmat Voigtar Voigtlander F. 4,5 de 11 cm. E. N. A. .... 495

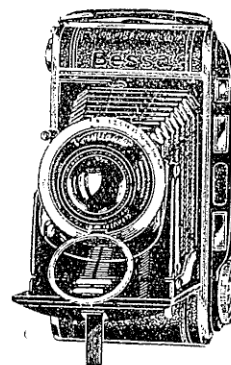
Bessa Voigtlander, même modèle, viseur cadre, Voigtar 3,5 Compur 1/400, E. N. A. .... 845

Bessa Voigtlander, viseur cadre, anastigmat Skopar Voigtlander F. 4,5 de 10,5 obturateur Compur de la seconde au 1/400, dispositif à retardement. E. N. .... 835

Bessa Voigtlander, viseur cadre, anastigmat Skopar Voigtlander F. 4,5 de 105 mm., obturateur Compur réglable de la seconde au 1/250, E. N. .... 760

Super-Ikonta, télémètre couplé, modèle 1936, retardement Tessar Zeiss F. 4,5, Compur 1/400, neuf, soldé.. 1750

Super-Ikonta, modèle 1937, déclenchement extérieur, obturateur 1/250, anastigmat Tessar Zeiss, F. 4,5 valeur 2.585 francs). E. N. A. .... 2215



Bessa à Télémètre

Bessa Voigtlander à télémètre couplé, Skopar 3,5, Compur à retardement 1/400, dernier modèle, sac (valeur 2.320 francs). E. N. A. .... 1690

Bessa Voigtlander Télémètre couplé Compur au 1/400, anastigmat Héliar F. 3,5 val. 3590 francs. E. N. A. .... 1880

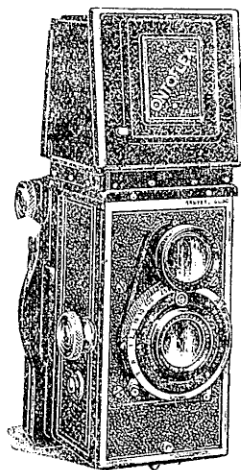
Iculette Zeiss Ikon, décentrement, deux viseurs, obtura-



On ne doit pas acheter un appareil photo ou ciné, comme un paquet de cigarettes, au marchand le plus proche, n'importe où pourvu qu'on l'ait tout de suite et avec le moindre effort.

Il faut d'abord rechercher un marchand vendant des soldes et des occasions, puis étudier les conditions de garantie. Ce n'est qu'après avoir choisi le marchand qu'il convient de choisir l'appareil. Prenez connaissance des conditions de notre garantie (page 3) et vous serez édifiés.

teur Compur à retardement, anastigmat Tessar Zeiss Iéna F. 4,5 de 105 mm., sac, E. N. A. ....	775
Ikonta Tessar Zeiss F. 4,5, Compur au 1/400, retardement, modèle 1936, E. N. A. ....	1210
Ikonta, modèle 1937, déclenchement extérieur, ouverture automatique, double format, viseur Albada, obturateur Compur au 1/400, retardement Tessar Zeiss, F. 4,5 (valeur 1.705 francs), E. N. A. ....	1420
Inagée plaques et pellicules, décentrement double tirage, Tessar Zeiss Iéna, F. 4,5, Compur B. de la seconde au 1/250, 3 châssis dépoli, sac, E. N. A. ....	790
Ikonta modèle 1936, Tessar Zeiss F. 3,8, Compur au 1/400, retardement (valeur 2.005 francs), Neuf, soldé ..	1300
Super-Ikonta Tessar Zeiss F. 3,8, Compur au 1/400, retardement modèle 1936, E.N.A. ....	2050
Super-Ikonta Tessar Zeiss, F. 3,8, Compur au 1/250, retardement (valeur 3.003 francs) E. N. A. ....	2560
Super-Ikonta II, chromé Tessar Zeiss, F. 3,8, Compur 1/400, retardement (valeur 3.465 francs), E. N. A. ....	2950



Ontoflex

Ontoflex, Reflex à dos réversible, pellicule seulement, Compur au 1/250, retardement, Tessar Zeiss F. 3,5 de 9, sac, E. N. A. ....	1720
Bob, anast. F. 7,7, sans retardement, obturateur vitesses variables (valeur 357,50), E. N. A. ....	285
Bob, anast. F. 7,7, avec retardement, obturateur, vitesses variables (valeur 493,50), E. N. A. ....	335

### 6 1/2 x 11

Kodak pliant, objectif rectiligne, obturateur à vitesses variables .....	75
Kodak Six-Seize, obturateur à retardement, anastigmat F. 6,3 (valeur 370 francs), E. N. A. ....	410
Kodak, même modèle, avec sac, E. N. A. ....	375
Caleb, crémaillère, 2 viseurs, double décentrement, obturateur à vitesses variables, anastigmat Stylor Roussel 6,3 de 12 cm. ....	180
Voigtlander, ouverture automatique, obturateur à vitesses variables Voigtar F. 6,3, sac .....	280
Voigtlander, même modèle, sans sac, E. N. A. ....	290
ques et pellicules, obturateur Caleb Demaria-Lapierre, plaques et pellicules, obturateur Ibsa réglable de la seconde au 1/100, anastigmat Trylor Roussel F. 6,3 de 125 mm., double décentrement crémaillère, 6 châssis .....	120
Kodak Junior Six-Seize, anastigmat Kodak F. 6,3 (valeur 345 francs), E. N. A. ....	260
Carbine Tropical, 2 viseurs, obturateur Compur de la seconde au 1/250, retardement, anastigmat Hellor Hermagis F. 4,5 de 12 cm., sac, écran .....	550
Ikonta, viseur Albada, double format, anastigmat Novar, F. 4,5, obturateur Telma à retardement (valeur 1.226 francs), E. N. A. ....	800
Ikonta, viseur, cadre, simple format, obturateur Telma à retardement Novar F. 4,5, sac .....	625
Icarette, plaques et pellicules, décentrement, obturateur Compur 1/250, retardement, anastigmat Tessar Zeiss Iéna F. 4,5 de 120 mm. Neuf, soldé .....	1100
Icarette, même modèle, 3 châssis, dépoli, sac, E. N. A. ....	890
Ikonta, obturateur Derval, sans retardement, anastigmat Novar F. 6,3, val. 75 fr. E. N. A. ....	470
Super-Ikonta, anastigmat Tessar Zeiss, F. 4,5, Compur 1/400, retardement, dernier modèle, déclencheur sur le boîtier (valeur 2.832 francs) E. N. A. ....	2400
Super-Ikonta, modèle 1936, sans déclenchement sur le boîtier, compur 1/400, Tessar F. 4,5, E. N. A. ....	1700

### 8 x 10 1/2

Kodak III, obturateur Kodak, réglable de la seconde au 1/100, objectif rectiligne F. 8	110
--	-----

F. 8 .....	110
Pocket-Kodak, objectif achromatique, obturateur vitesses variables .....	70
Kodak Série III, décentrement, mise au point par levier radial, obturateur Dimatic 1/10 au 1/100, Kodak F. 6,3 .....	125

### OBJECTIFS ANASTIGMATS

Unar Zeiss F. 5,3 de 375 mm. ....	830
Nicolas Perscheid de Busch, F. 5,5 de 60 cm. ....	1400
Vérax Duplouch F. 6,3 de 27 cm. ....	195
Zeiss Krauss F. 7,9 de 25 cm. diaphragme à vannes .....	170
Linéar Rietzel F. 4,8 de 24 cm. sur obturateur Compound de la seconde au 1/250 .....	470
Antispectroscopique Roussel de 24 cm. ....	150
Color Berthiot F. 4, de 21 cm. E. N. A. ....	330
Stellor F. 3,5 de 205 mm. ....	390
Trousse anastigmat Emil Winsche pour 13x18, 4 lentilles 500, 400, 300, 200 mm. écrins .....	125
Zeiss Iéna F. 7,2 de 196 .....	150
Zeiss Krauss F. 18 de 102 mm. diaphragme à iris grand angle 18x24 .....	135
Double Protar Zeiss Krauss composé de deux lentilles F. 12,5 de 350 mm., F. 6,3 de 18 cm. sur obturateur Compur au 1/150 .....	420
Syntor Goerz F. 6,8 de 18 cm. ....	135
Stylor Roussel F. 6,3 de 18 cm. (valeur 462 frs), E. N. A. ....	250
Stylor Roussel, même modèle, n° 33.898 .....	220
Stylor Roussel, même modèle, n° 37.872 .....	230
Vérax Duplouch F. 7,7 de 18 cm. ....	80
Eurygraphe Berthiot F. 5 de 18 cm. ....	260
Eurygraphe Berthiot F. 6,2 de 18 cm. ....	110
Doppel anastigmat F. 6,8 de 18 cm. ....	85
Saphir Boyer F. 6,3 de 18 cm. ....	180
Darlot F. 7,5 de 18 cm., symétrique .....	70
Antispectroscopique Roussel F. 7,7 de 18 cm. ....	90
Darlot, F. 7,5 de 18 cm. symétrique (légère rayure) .....	40
Hermagis 7 bis F. 4,5 de 17 cm. ....	250
Olor Berthiot F. 5,7 de 17, n° 99009, monture rentrante .....	175
Olor Berthiot F. 5,7 de 17 cm. monture rentrante, lentille avant légèrement rayée, n° 98890 .....	140
Aplanastigmat Hermagis F. 6,8 de 170 mm ; sur obturateur Seneca Dico .....	180
Hugo Meyer F. 6,8 de 17 cm. ....	135

Notre **indépendance complète** nous permet de vendre **au-dessous des cours** des appareils neufs en emballage d'origine, sans la moindre égratignure au vernis et au gainage. Sur chaque appareil, nous réduisons la marge de notre bénéfice afin d'augmenter nos ventes et nous nous rattrapons sur la quantité.

Dagor Goerz F. 6,8 de 168 mm., sur obturateur Koilos réglable de la seconde au 1/300...	295	Artiste Petwal Darlot pour 18x24 diaphragme à vannes Rectiligne à vannes 18x24... Rectiligne iris F. 8 pour 18x24	275 40 50	E. N. A. ....	420
Aplanastigmat Hermagis F. 6,8 de 16 cm. sur obturateur Ibsor de la seconde au 1/100	200	Petzwal Darlot F. 5 de 18 cm. vannes	75	Noxa V. 8 bis 6x9 en 40x50, grande colonne Trylor Roussel F. 6,8 à iris (valeur 690 francs). E. N. A. ....	500
Olor Berthiot F. 5,7 de 16 cm. sur obturateur Koilos réglable de la seconde au 1/300...	260	Trousse anachromatique Pulligny, 4 lentilles pour 13x18 Objectif d'artiste formule Puyol Pulligny F. 5 pour 13x18 N° 46051	375 225	Noxa V. 18, 6x9 en 40x50, Trylor 6,8 à iris, mise au point par vis hélicoïdale (valeur 1.105 fr.). E. N. A. ....	920
Double Protar Zeiss Krauss composé de deux lentilles F. 12,5 de 15 cm.	125	Aplanat Hermagis grand angle de 16 cm. pour 18x24, diaphragme à disques tournants	45	Noxa V. 8, anastigmat Trylor Roussel F. 6,8 de 85 mm., 6x9 en 24x30. E. N. ...	435
Cooke Taylor F. 4,5 de 15 cm. monture rentrante	230	Rectiligne F. 8 sur obturateur Vistar pour 12x12	20	Hélux, pour 6x9, dépoli, objectif F. 6,3	140
Cooke Taylor F. 6,5 de 14 pour 12x16	145			Noxa Film, dernier modèle, 6x9 en 40x50, anastigmat Kynor F. 3,9, grande colonne (valeur 860 fr.). E. N. A. ...	730
Aplanastigmat Hermagis F. 6,8 de 14 cm. en barillet	100			Noxa en 40x50, sans optique, utilisant l'objectif du Leica, grande colonne. E. N. A. ...	610
Double Protar Zeiss Krauss composé de deux lentilles F. 12,5 de 224 mm. F. 6,3 de 136 mm., sur obturateur Compound de la seconde au 1/200	260			Noxa employant l'objectif du Leica, petit colonne. E. N. ...	420
Périscope Berthiot F. 14 de 135 mm., grand angle 24x30	390			Noxa, employant l'objectif du Leica, petit colonne à repérage. E. N. ...	400
Périscope Berthiot F. 14 de 135 mm. N° 51786	380			Noxa pour objectif du Contax, grande colonne. E.N.A. ...	610
Hermagis Série L. F. 4,5 de 135 mm., sur obturateur Compur A. de la seconde au 1/500	165			Noxa Baby N° 1 Kynor Roussel F. 3,9 de 50 mm., à iris horizontal ou vertical, accroché au mur au 24x30 valeur 495 fr.). E. N. A. ....	420
Suter Basel F. 7,2 de 135 mm. sur obturateur à vitesses variables	95			Noxa Baby, même modèle, sans optique, pour objectif Leica en 24x30 (valeur 360 francs). E. N. A. ....	300
Hellor Hermagis F. 4,5 de 135 mm. sur Compur A. de la seconde au 1/200	175			Rajah métallique, mise au point par rampe hélicoïdale en 30x40, sans optique pour Leica (valeur 755 fr.). E.N.A. ...	680
Symétrique Darlot F. 7,5 de 135 mm.	60			Rajah, même modèle, 3x4, 4x4, en 30x40, anastigmat Péplostar F. 4,5 de 60 (valeur 840 fr.). E. N. A. ....	755
Stylor Roussel F. 4,5 de 12 cm. sur obturateur Ibsor de la seconde au 1/100	240			Lanterne Filmoto 100 watts, triple condensateur 24x36, 4x4 et 45x107. E. N. A. ...	1150
Eurygraphe Berthiot F. 6 de 12 cm. sur koilos	170			Leitz Focomat pr Film 24x36, employant l'objectif du Leica (valeur 2.436 fr.). E.N.A. ...	2000
Hugo Meyer F/9 de 12 cm.	130			Leitz Valoy 24x36, petite colonne, sans optique, pour Leica. E. N. ...	920
Une paire Goerz F. 6,8 de 12 cm.	180			Leitz Valoy, avec grande colonne, sans optique. E.N.A. ...	1050
Une paire Tessar Zeiss Krauss F. 6,3 de 12 cm. sur obturateur Compur A.	330			Magnifoth sans objectif, utilisant ceux du Contax. E. N. A. ....	845
Carl Zeiss Iéna F. 8 de 11 cm. Berthiot F. 6,3 de 105 mm. sur obturateur Compur A.	130			Foth, anastigmat Foth F. 3,5 pour 3x4 en 24x30, mise au point hélicoïdale. E. N. ...	330
Olor Berthiot F. 6 de 100 mm. sur obturateur Rulux de la seconde au 1/300	130			Baby Simplex 24x36, 3x4, 4x4, objectif F. 4,5 en 24x30. E. N. A. ....	395
Optis F. 1,8 de 10 cm. monture Debris	350			Miraphot 9x12, automatique, anastig. Tessar Zeiss F. 4,5 de 125 mm.	700
Une paire Tessar Zeiss Krauss F. 4,5 de 85 mm. sur obturateur Gitzo à vitesses variables	240			Margeur réglable Spill 18x24. E. N. A. ....	90
Stellor Berthiot 4,5 de 55 cm. sans diaphragme	35			Margeur Spill réglable 24x30. E. N. A. ....	160
Une Paire Transpar F. 4,5 de 54 mm. sur Ibsor de la seconde au 1/100, neuf absolu.	150			Margeur réglable Spill 30x40. E. N. A. ....	220
Tessar Zeiss Krauss F. 4,5 de 4 cm.	75			Margeur réglable Lux en 24x30. E. N. A. ....	220
Cinor Berthiot F. 2,3 de 23 mm	190			Margeur Leitz 30x40, non réglable (valeur 400 fr.). E.N. ...	100

## OBJECTIFS

## NON ANASTIGMATS

Aplanat Emile Busch F. 8 de 27 cm. iris	140
Aplanat Hermagis F. 6,5 de 27 cm. iris	100

## AGRANDISSEURS

## 6 x 9

Spill 6x9 en 18x24, condensateur, anastigmat Roussel F. 6,8, iris (valeur 435 fr.). E. N. A. ....	370
Spill 6x9, même modèle, Trylor 4,5 à iris	420
Spill 6x9, même modèle, anastigmat Boyer F. 6,3, iris, E. N. A. ....	370
Spill 6x9, même modèle, anastigmat Boyer F. 6,3, sans iris (val. 402 fr.). E. N. A. ...	300
Spill 6x9, même modèle, anastigmat Lips F. 6,8, sans iris. E. N. ...	250
Spill 6x9, même modèle, anastigmat Boyer F. 4,5, iris. E. N. A. ....	420

## 6 x 9 et 24 x 36

Spill 6x9 en 24x30, modèle S. 3 avec Roussel F. 6,8 à iris, possibilité d'utiliser un second objectif pour 24x36, livré avec un objectif. E.N.A. ...	680
--	-----

## 24 x 36

Spill à crémaillère avec anastigmat Trylor F. 6,8 à iris pour 6x9 et Trylor F. 6,8 à iris de 54 mm. pour 24x36 (valeur 960 fr.). E. N. A. ...	830
Spill 24x36 en 18x24, anastigmat Roussel F. 6,8 de 54 mm. E. N. A. ....	370

## 3 x 4

Spill 3x4 en 18x24, anastig. Roussel F. 6,8 (valeur 435 francs). E. N. A. ....	370
--	-----

## 4 x 6

Spill 4x6 en 18x24, anastig. Roussel F. 6,8 (valeur 435 francs). E. N. A. ....	370
--	-----

## Noxa et Divers

Baby Noxa N° 2 pour 6x9, Trylor Roussel 6,8 à iris, mise au point par glissière horizontale ou verticale accrochée au mur (val. 493).	
---	--

## Achat au comptant d'appareils modernes en parfait état

## ACCESSOIRES LEICA

Visueur Universel, chromé. E. N. ....	425
Visueur de côté, chromé. E.N.A. ....	250
Visueur de côté, pour Leica standard .....	100
Télémetre Leitz, chromé. E. N. A. ....	250
Télémetre « Fofer » .....	220
Dispositif Arme-vite, chromé. E.N.A. ....	325
Chargeur métallique pour Leica .....	60
Chargeur velours .....	30

## MAGASINS 6 x 13

Gaumont (bois) .....	100
Voigtlander (métal) .....	190
Feuillure Voigtlander .....	95
Richard .....	190
Idéal (sans tôles) .....	125
Monobloc, 6 plaques, neuf..	120
Monobloc, 6 plaques .....	80

## 45 x 107 m/m

Monobloc, 6 plaques .....	75
Richard .....	100

## 9 x 12 c/m

Gaumont, en teck, 12 plaques. E. N. ....	200
--	-----

## PHOTOMETRES

## A CELLULES

## PHOTO ELECTRIQUE

Tempophot, étui .....	200
Sixtus. E. N. A. ....	400
Super-Bewi (photo et ciné) E. N. A. ....	480
L M T Amateur (val. 375 fr.) E. N. A. ....	320
Chauvin et Arnoux. E. N. A. ....	240
Amato, étui. E. N. ....	190
Cimbrux (pour ciné seulement) .....	200
Picoscop, étui .....	220
Metrophot .....	125

## TELEMETRE

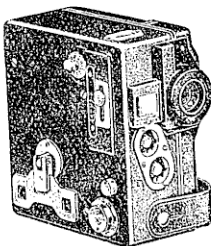
Kodak (gradué en mètres). E. N. A. ....	230
Leitz, petit modèle (gradué en pieds) .....	140
Leitz petit modèle chromé (en mètres) .....	250
Goca. E. N. A. ....	150
Raaco. E. N. A. ....	120

## CINEMAS

## Prises de vues : 8 m/m

Ciné Kodak modèle 25, anastigmat Kodak F. 2,7 (valeur leur 1650 fr.). E. N. A. ....	1300
Ciné Kodak, modèle 20, anastigmat F. 3,5 (valeur 1.300 francs). E. N. A. ....	1040

Ciné Kodak modèle 20, anast. F. 3,5. E. N. ....	990
Ciné Kodak, anastig. F. 1,9 (valeur 3.000). E. N. A. ....	2400

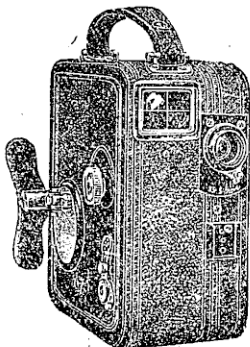


## Ditmar

Ditmar, anastigmat Cinor Berthiot F. 2,5 (valeur 1700 fr.). E. N. A. ....	1200
Ditmar, même modèle, anastig. Cinor Berthiot F. 1,8, 4 lentilles (valeur 2.189 fr.) E. N. A. ....	1480
Ditmar, même modèle, Cinor Berthiot F. 1,8, mise au point réglable (valeur 2.400 fr.). E. N. A. ....	1900
Caméra Eumig, dernier modèle, électrique à pile ordinaire, anastigmat Perlinx Hermagis F. 2,5 de 12 mm. 5 valeur 1300 fr.). E.N.A. ....	1070

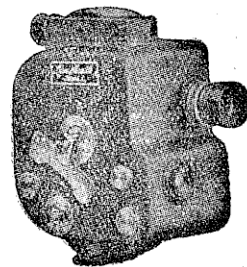
## 9 m/m 5

Caméra Pathé-Baby, anastigmat Trianar Krauss F. 3,5. Motrix .....	250
Caméra National, Pathé, anastigmat Krauss F. 3,5, vue par vue. E. N. A. ....	490
Caméra Pathé moteur, anastigmat Trianar Krauss F. 3,5, 2 chargeurs, sac .....	250
Coronet, moteur, anastigmat coronet F. 3,9 .....	225
Coronet, moteur, anastigmat Coronet F. 2,9, sac .....	330
Ditmar, 2 vitesses, anastigmat Cinor F. 1,8, mise au point E. N. A. ....	1850
Caméra Mondial B. Pathé F. 3,5 (valeur 660). E. N. A. ....	520
Caméra Mondial B., anastigmat Pathé F. 3,5. E. N. ....	450
Eumig à cellule, 3 chargeurs sac, Trioplan 2,8 de 2 cm. ....	1320



## Motocaméra

Motocaméra, sans changement de vitesse, anastigmat Krauss F. 3,5 .....	435
Motocaméra, même modèle, N° 52428, Krauss F. 3,5, 3 chargeurs, sac .....	490
Motocaméra, n° 51582, Krauss F. 3,5, sac. E. N. ....	500
Motocaméra, même modèle, n° 52099, Krauss 3,5. E. N. ....	475
Paillard à tourelle, visée sur film, image par image, vitesses variables, photo instantané et pose, viseur à Paralaxe, réglable, sans optique. E. N. A. ....	3800
Nizo, 15 mètres, moteur, changement de vitesses, 8, 16, 24 mise au point, anastigmat Hugo-Meyer F. 15 .....	1500
Eumig, anastigmat Trioplan Meyer Gœrlitz F. 2,8, neuf soldé (valeur 1.850 francs) ..	1240



## Nizo 15 m.

Nizo 15 mètres, moteur, changement de vitesses, 8, 16, 24 anastigmat Hugo Meyer F. 1,5, mise au point, marche arrière, sac .....	1550
Stellor Berthiot F. 3,5 de 75 mm., monture Eumig .....	320
Motocaméra Ditmar Cinor Berthiot F. 2,8. E. N. A. ....	1040
Motocaméra Royal, anastigmat Cinor Berthiot F. 2,8, E. N. A. ....	1040

## Prises de vues : 16 m/m

Victor, trois vitesses, mise au point, anastigmat Tessar Zeiss Iéna F. 2,7 de 25 mm. E. N. ....	1700
Ciné Nizo, modèle L. de 15 mètres, changement de vitesses, 8, 16, 24, anastigmat Plasmag Hugo Meyer F. 1,5 E. N. ....	1750
Kodak B. 30 mètres, anastigmat Kodak F. 4,9, interchangeables, Etat neuf .....	990
Movex 30, Agfa, 3 vitesses 8, 12, 16 images, anastigmat Symmetar Agfa F. 1,5 de 20 mm. et Tessar F. 2,7 de 15 mm., deux écrans jaunes, sac .....	1600
Filmo Bell et Howell, Modèle 75, anastigmat Cooke F. 1,8, sac .....	1500
Filmo Bell et Howell, anastigmat Taylor Hobson F. 3,5 Simplex Pocket F. 1,9, neuf soldé .....	690
Agfa 15 mètres, mise au point Agfa F. 3,5, sac .....	1950
	425

## LA PRESENTE LISTE GÉNÉRALE EST FAITE A TITRE EXCEPTIONNEL

Chaque mois, nous éditons des listes classées par formats ; ce sont :

Liste A pour les appareils 4 1/2×6 et 6×9, liste B pour appareils 9×12 et formats supérieurs liste C pour appareils stéréoscopiques, liste D pour les objectifs et liste E pour appareils à pellicules petits formats, liste E' (bis) pour appareils à pellicules 6×6, 6×9, 6 1/2×11, 8×10 1/2, F pour cinémas, G pour agrandisseurs. Nous avons également une liste pour jumelles à prismes — chaque liste franco. — Plusieurs listes à la fois contre 0 fr. 65 par liste sauf l'une d'elles.

Ciné Kodak, modèle K, anastigmat F. 1,9, sac. E. N. A.	2200
Ciné Kodak modèle K, anastigmat F. 1,9, sac. E. N. ...	2100
Paillard à Tourelle, visée sur film, image par image, vitesses variables, photo instantané et pose, viseur à Parallaxe, réglable sans optique. E. N. A. ....	3800

## 17 m/m 5

Motocaméra Pathé Rural, objectif Krauss F. 3,5, changement de vitesses, 3 chargeurs, E. N. ....	640
---	-----

## Prises de vues : 35 m/m

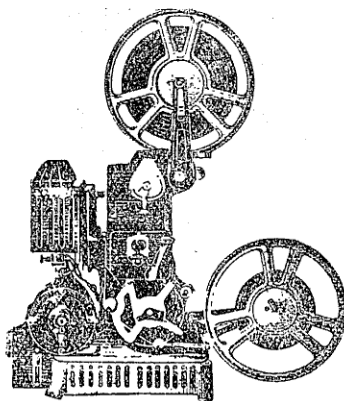
Moteur pour Kinamo .....	250
Sept, ciné et photo 5 mètres, Roussel F. 3,5, 2 chargeurs	375

## Projecteurs 8 m/m

Kodascope, modèle 30, E. N.	500
Kodascope, modèle 80, lampe de 300 watts (valeur 3.700 francs). E. N. A. ....	2250
Kodascope, modèle 40, E.N.A.	850
Kodascope, modèle 40 .....	700
Kodascope, modèle 40, E. N.	750
Ditmar 8 et 9 mm. 5, lampe de 500 watts, objectif Hermagis (valeur 4.330 francs). E. N. A. ....	3480
Kodascope modèle 50, E.N.A.	1150
Paillard bi-film 8 et 9 mm. 5, modèle G. 500 watts, 2 objectifs (valeur 5.730 francs) E. N. A. ....	4400
Steward Warner pour courant alternatif 200 watts .....	475
Paillard, modèle G. 500 watts (valeur 4.799 francs). E.N.A.	3700

## Projecteurs 9 m/m 5

Pathé-Kid, avec résistance pour 190 à 250 volts .....	150
Paillard, Impérator 9 mm. 5 et 16 mm., lampe de 400 watts, Hermagis de 40 m/m. (valeur 3934 francs). E.N.A.	2350
Paillard Imperator, même modèle, Berthiot 35 mm. E. N. ....	2200
Paillard G. 500 watts (valeur 5403 frs). E. N. A. ....	3700
Paillard G. 9 et 16 mm., 500 watts, modèle 1937 (valeur 5.399 francs). E. N. A. ....	4400
Ditmar 8 mm. et 9,5, objectif Hermagis F. 1,6 de 35 mm., lampe de 500 watts (valeur 4.330 francs). E. N. A. ....	3480
Cinak. E. N. ....	150



Pathé-Lux

Pathé-Lux type S S, objectif Krauss de 26 mm., lampe S. E. N. ....	1490
Pathé-Lux type S S, objectif Hermagis de 40 mm., lampes S. E. N. ....	1420
Pathé-Lux, objectif Krauss de 26 mm., lampe S. S. ....	1380
Pathé-Lux, lampe S., objectif Krauss de 26 mm. ....	1350
Pathé-Lux, lampe S., objectif Pathé de 32 mm., E. N. ...	1380
Pathé-Baby, double griffe, objectif court foyer, moteur Super réglable en marche	580
Pathé-Baby, 10 mètres, simple griffe .....	200
Pathé Kid, moteur dispositif 100 mètres. E. N. ....	480
Pathé-Baby, 20 mètres, double griffe .....	480
Eumig Familial, lampe de 250 watts (valeur 2.750 frs)	2100
Bras de 300 mètres pour Pathé-Rex, avec 2 bobines (valeur 200). E. N. A. ....	120
Pathé Type B. 100 mètres, moteur. E. N. ....	1500
Mécanisme 9 mm. 5 pour projecteur Nizo (sans objectif)	850

## Projecteurs 16 m/m

Bifilm Paillard 9 mm. 5 et 16 mm., modèle Impérator, marche arrière, 400 watts Hermagis de 40 mm. (valeur 3934 francs). E. N. A. ....	2350
Bifilm Paillard G. 9 mm. et 16 mm., dernier modèle, 300 watts (valeur 5843 francs). E. N. A. ....	4400
Ensign. moteur lampe de 200 watts, objectif Dallmeyer, valise .....	875
Victor Sonore, courant alternatif complet, avec ampli. haut-parleur, valise. E. N.	8000
Paillard G. 16 mm. 500 watts, dernier modèle (valeur 5.403 frs). E. N. A. ....	3700

Kodak modèle E. (valeur 2.600 francs). E. N. A. ....	1800
Super projecteur Eumig, lampe de 400 watts. E. N. ...	2400

## Projecteurs 35 m/m

Stop Film pour projection fixe, courant alternatif, mallette .....	280
--	-----

## ACCESSOIRES DIVERS

Anastigmat Berthiot Cinor F. 2,5 de 23 mm. ....	190
Objectif de projection, cinéma Hermagis de 115 mm. ...	50
Optis. anastigmat F. 1,8 de 10 cm. ....	350
Colleuse Kodak 16 mm. ....	185
Dispositif 100 m. pour projecteur Pathé-Baby .....	150
Plate-forme panoramique Tiranty .....	30

## ECRANS DE PROJECTION METALLISES

## I Ecrans à suspendre sans tendeur

0,65×0,50, sans tendeur, métallisé .....	50
0,85×0,65, sans tendeur, métallisé, marges noires 100×80	52
1 m.×0,75, Ecran Pathé-Baby, sans tendeur, métallisé	50
1 m.×0,80, sans tendeur, marge noire 120×100 .....	74

## II. Ecrans à suspendre avec tendeurs

1 m.× 0,75, sans marge, avec tendeur .....	110
1,25×1 m. même modèle ....	150

## III. Ecrans à poser avec tendeurs

1 m.×0,80, marge noire, monture métallique .....	125
1×1,40, marge noire 150×117, avec tendeur bois .....	110
1,40×1, Ecran-valise, marges	380
1,10×0,85, écran-valise, marges	290
1,40×1, marges bleues .....	110
2 m.×1,30, marges bleues ..	300

## FILMS DE PROJECTION 9 m/m A ENCOCHES SUR BOBINES DE 100 m. PATHE-BABY

4×100 m. Mon ami Victor ..	160
2×100 m. Les Opprimés .....	90
2×100 m. La petite Chocolatière .....	200
1×60 m. Charlot masseur ..	70
1×100, Paul Parott, dans Adrien faillit se marier et Harold Lloyd dans le Nouveau Chauffeur .....	50

Echangez-nous votre appareil contre un autre plus perfectionné et mieux à votre convenance.

2x100, Le sous-marin de cristal ..... 100	1x100, Jim baigneur ; Les Meaux d'Archens ..... 50	<b>JUMELLES PRISMATIQUES</b>
1x100 Stang est étourdi .... 55	2x100, Koenigsmarck Félix, le Chat Médium (20 mètres) .. 100	
1x100, Tout s'arrange ..... 55	4x100, L'Enfant Roi ; Drame de Varenne ; Les deux Orphelines ; Gai, gai marion-nous ; Eveil des Géant ; Louis XVI et Marie-Antoi-nette ..... 200	
2x100, La merveilleuse jour-née ..... 100		
1x100, Miss Rowel ..... 55		
2x100, Harold Loyd : les Fan-tômes, Mylord l'Arsouille, La Machine Infernale ..... 100		10x50 Dekaris Zeiss, Iéna, étui ..... 950
1x80, On ne badine pas avec l'amour ..... 40		8x36 Société Parisienne, étui E. N. A. .... 340
1x100 et 1x50, Paris en cinq jours ..... 80		8x30 Teleska, étui. E. N. A. 480
1x40, La mode 1927 ..... 20		8x30 Maxma Colmont, étui, E. N. A. .... 520
1x90, Acrobatie sur avion ; Chasse à l'hippopotame ; Chouquette et son as ..... 40		8x30 Deltrintem Zeiss Iéna, légère, étui. E. N. A. .... 1290
1x80, Un beau reportage .. 50		8x30 Corsica, étui. E. N. A. ... 330
1x100, Gribenne ..... 50		8x Huet, micromètre, étui .. 195
		6x Mayor, sans étui. E. N. 135
		<b>MONOCULAIRES</b>
		6x Refrax, étui souple ..... 100
		8x Huet, étui. E. N. .... 120

# L'AMATEUR DÉBROUILLARD...

s'adresse chez



# MAILLARD

IMP. MODERNE LANGRES