

Titre : Appareils et accessoires photographiques, catalogue C 292 Fr.

Auteur : Zeiss Ikon

Mots-clés : Photographie\*appareils et matériels; Plaques photographiques

Description : 32 p.: ill.; 21 cm

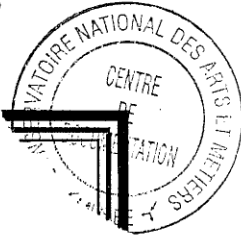
Adresse : Dresde : s.n., 1928

Cote de l'exemplaire : CNAM-MUSEE IS0.4--ZEI

URL permanente : <http://cnum.cnam.fr/redir?M11193>

2010 1428

1123

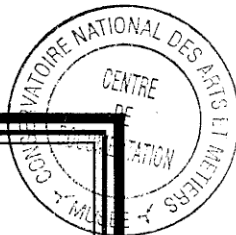


# Appareils photographiques Leiss Ikon



CMO-4-201

inv. 1123



# *Leiss Ikon* *Appareils* *et* *Accessoires* *photographiques*

Catalogue C 292 Fr.



*Leiss Ikon A.G. Dresden*

H 2155.300.328.France  
COLLECTION MARCEL BOVIS.

Din A 5

Pour prévenir des erreurs et éviter des retards dans les livraisons, nous prions de préciser dans les commandes ou dans les demandes de renseignements les noms et numéros catalogués des articles en question, de même que les lettres ou noms qui désignent les objectifs et obturateurs.

En raison des perfectionnements que nous apportons continuellement à nos appareils, nous ne garantissons pas la conformité des illustrations et descriptions avec les appareils. Nous déclinons aussi toute responsabilité pour les erreurs qui pourraient s'être glissées dans ce catalogue.

**Les prix de ce catalogue s'entendent pour marchandises prises à Paris, taxe de luxe incluse. Nous nous réservons le droit de changer ces prix sans avis préalable, si les circonstances l'exigent.**

Ce catalogue annule les précédentes listes.

Dresden le 1<sup>er</sup> Avril 1928

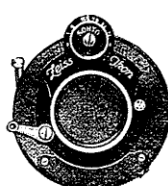
**ZEISS IKON A.-G. DRESDEN**

## Obturbateurs métalliques

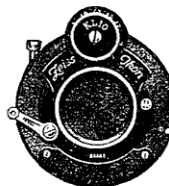
dont sont munis les appareils Zeiss Ikon



Derval



Sonto



Klio



Compur

Derval pour  $\frac{1}{25}$ ,  $\frac{1}{50}$  et  $\frac{1}{100}$  de seconde

Sonto pour  $\frac{1}{10}$ ,  $\frac{1}{25}$ ,  $\frac{1}{50}$  et  $\frac{1}{100}$  de seconde

Klio pour 1,  $\frac{1}{2}$ ,  $\frac{1}{5}$ ,  $\frac{1}{10}$ ,  $\frac{1}{25}$ ,  $\frac{1}{50}$  et  $\frac{1}{100}$  de seconde

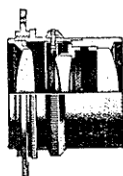
Compur pour 1 à  $\frac{1}{100}$ ,  $\frac{1}{150}$ ,  $\frac{1}{200}$ ,  $\frac{1}{250}$  ou  $\frac{1}{300}$  de seconde, selon la grandeur du modèle

Tous ces obturbateurs font les Poses courtes et longues

Les appareils munis d'un Derval (excepté quelques-uns à très bon marché) peuvent être munis d'un Sonto, avec un supplément de prix de fr. 25.—

## Objectifs

dont sont munis les appareils Zeiss Ikon



Triotar



Tessar



Double Protar



Hekla

T Tessar de Zeiss Jena 1:6,3

U Tessar de Zeiss Jena 1:4,5

L Tessar de Zeiss Jena 1:3,5

P Tessar de Zeiss Jena 1:2,7

M Triotar de Zeiss Jena 1:3,5

V Double Protar de Zeiss Jena 1:6,3 et 1:7

W Trousse de Protar de Zeiss

Anastigmats, composés de 4 lentilles dont deux collées

Anastigmat de 3 lentilles non collées

Double anastigmat consistant en deux éléments composé chacun de quatre lentilles collées

A Frontar 1:9 consistant en une lentille

B Périscopique 1:11 composé de deux lentilles

F Nostar 1:6,3 Anastigmat de 3 lentilles

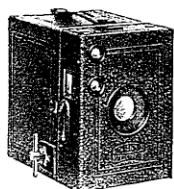
E Novar 1:6,3 et 1:6,8 Anastigmat de 3 lentilles

R Hekla 1:6,8 Double anastigmat, composé de 4 lentilles

G Dominar 1:4,5 Anastigmat de 4 lentilles, dont deux collées

Y Ernostar 1:1,8 Anastigmat de 6 lentilles, dont trois collées

## APPAREILS FORME BOÎTE



Box Tengor

## Box Tengor

Pour bobines pelliculaires 5×7,5, 6×9, 6,5×11 cm

Excellent petit appareil, d'une grande solidité, tout en métal, gainé simili-cuir. Sa construction peu compliquée, d'un maniement simple et facile, ses petites dimensions et son prix d'un bon marché étonnant, le recommandent aux amateurs qui veulent apprendre l'art de photographier. Donné en cadeau aux adolescents, il sera toujours reçu avec un grand enthousiasme. L'objectif a une luminosité 1:11 et des diaphragmes 1:18 et 1:25, et donne des images nettes à partir de 4 m jusqu'à l'infini. Les appareils No. 756 et 760 sont livrés avec une bonnette d'approche pour groupes à une distance de 3 à 5 m. Sur demande nous livrons aussi une bonnette pour portraits à 1-2 m et un adaptateur permettant de placer l'appareil sur un pied. L'obturateur fait la pose et l'instantané

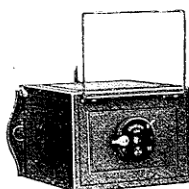
No. 902	pour pellicules 5×7,5 cm	fr. 115.—
» 756	pour pellicules 6×9 »	» 120.—
» 760	pour pellicules 6,5×11 »	» 150.—
» 3977	Equipement photographique avec le No. 902	» 185.—
» 3978	Equipement photographique avec le No. 756	» 195.—

Accessoires pour 5×7,5 cm | 6×9 cm | 6,5×11 cm

Sac en cuir	No. 903	No. 757	No. 761
	fr. 38.—	fr. 38.—	fr. 43.—
Adaptateur pour pieds*		No. 759	No. 763
		fr. 13.—	fr. 13.—

No. 904/1	Bonnets d'approche pour portraits (1 à 2 m)	fr. 25.—
» 904/3*	Bonnets d'approche pour groupes (3 à 5 m)	» 25.—

\* Livrable seulement pour les Nos. 756 et 760



Erni

## Erni

Pour plaques et filmpacks  
4,5×6, 6,5×9, 4,5×10,7 Stéréo

Appareil recommandé aux adolescents à cause de son bon marché et de son maniement facile. Corps en bois, gainé simili-cuir. Objectif 1:12,5. Obturateur pour pose et instantané. Un châssis métal est livré avec l'appareil

No. 164	pour plaques et filmpacks 4,5×6 cm	fr. 50.—
» 165	pour plaques et filmpacks 6,5×9 »	» 60.—
» 166	pour plaques et filmpacks 4,5×10,7 Stéréo »	» 105.—
» 3979	Equipement photographique avec le No. 165	» 120.—

No. 110	Châssis supplémentaire 4,5×6 cm	fr. 8.—	No. 1502/0	Châssis filmpack	fr. 27.—
» 113	Châssis supplémentaire 6,5×9 »	» 9.—	» 1502/3	Châssis filmpack »	30.—
» 111	Châssis supplémentaire 4,5×10,7 »	» 9.—			

## Ernette

Seulement pour filmpacks 4,5×6 cm

Le châssis filmpack fait corps avec l'appareil. Quant au reste, la construction est similaire à celle de l'Erni

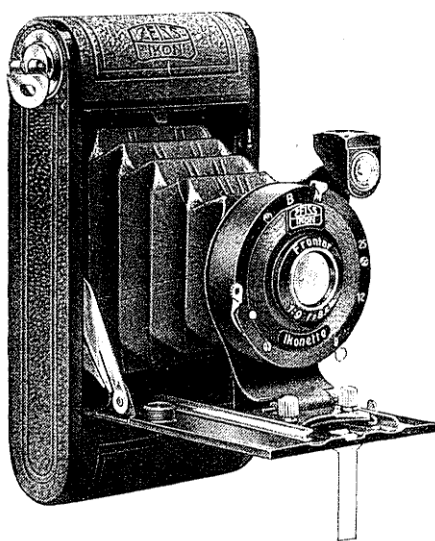
No. 3474	pour filmpacks 4,5×6 cm	fr. 50.—
----------	-------------------------	----------

NOUVEAUTÉ!

NOUVEAUTÉ

## Ikonette No. 504/12

Pour pellicules 4×6,5 cm à 8 poses. Dimensions 12×6×2,5 cm. Poids 300 gr



Petit appareil de poche

Objectif Frontar 1:9, foyer 8 cm, diaphragmes 1:12 et 1:25  
Corps en métal, gainé simili-cuir. — Soufflet en peau

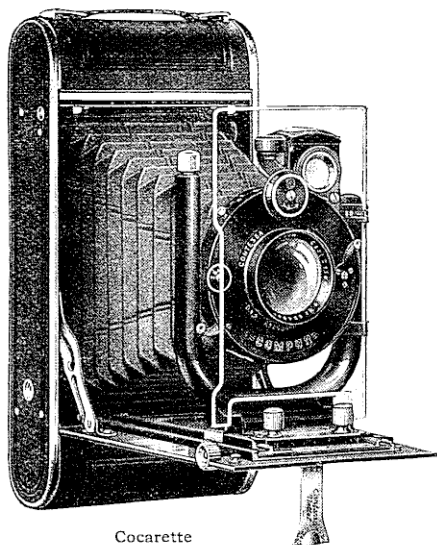
Ce ravissant petit modèle d'un bon marché étonnant a été créé pour les amateurs qui n'aimeraient pas la forme boîte, mais qui voudraient posséder un appareil allant facilement dans la poche du gilet de Monsieur ou dans le petit sac de Madame. Avec cela, l'appareil devrait être bon marché et rendre d'excellentes images, qui pourraient être agrandies avec succès.

Toutes ces conditions sont remplies par notre Ikonette. Le prix de l'appareil est accessible aux plus modestes bourses. Il a une mise au point nette pour 2 m et pour l'infini. L'obturateur fait des instantanés de  $\frac{1}{25}$  de seconde et la pose. Chargement et maniement simples et faciles à comprendre.

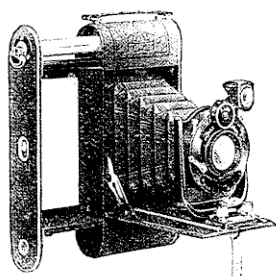
No. 504/12 Ikonette	comme décrite	fr. 195.—
No. 488/5	Sac en peau souple	» 39.—



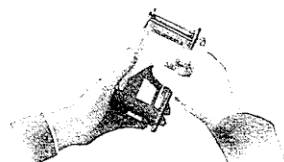
# APPAREILS À PELLICULES



Cocarette



Porte-bobines



Façon d'introduire le film

## Les Cocarette et les particularités de leur construction

Les Cocarette sont fabriquées en cinq formats et comme leur construction diffère des autres appareils à pellicules sous plusieurs rapports, elles forment pour ainsi dire une classe spéciale.

Le corps, embouti d'une seule pièce de métal léger, offre la garantie d'une construction solide et d'un poids minime.

Un autre avantage est la façon dont le film est conduit dans l'appareil, façon qui garantit une marche absolument plane et sans ondulation de la pellicule, et des images nettes, sans taches floues.

Le porte-bobines peut être sorti entièrement de l'appareil, ce qui facilite le placement de la bobine et son déroulement. Le porte-obturateur est à charnière pour faciliter sa marche dans les guides et sa rentrée dans le corps de l'appareil.

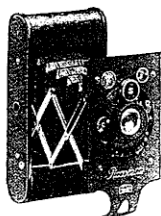
La mise au point se fait dans les appareils bon marché en déplaçant le porte-obturateur sur l'échelle métrique, dans les autres par le levier radial pour les formats 6×9 et 6,5×11, et par crémaillère dans les formats 8×10,5 et 8×14.

Leur forme et leur apparence élégantes, leurs petites dimensions, leur poids léger et leur qualité éprouvée font que les Cocarette jouissent d'une faveur universelle.

### Dimensions et Poids approximatifs:

Format cm	Dimensions cm	Poids en grammes	
		Série I/0-IV/0 et 205, 209	Série I-IV et 207
5×7,5	13,2×2,7×6,8	330	350
6×9	16,5×3,5×7,8	550	620
6,5×11	20×4×8,5	760	850
8×10,5	19,5×4×10	830	980
8×14	23×4,5×11,5	1030	1400

## APPAREILS à PELLICULES



No. 201

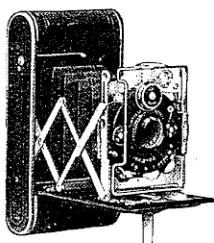
**Piccolette** No. 201 pour 8 photos  $4 \times 6,5$  cm

Petit appareil de poche pour voyage et sport. Corps en une seule pièce de métal léger. Chargement au jour. Viseurs clair et iconomètre avec mire

Foyers des objectifs 7,5 cm

Obturbateurs:

A	Achromat	1:11	Acro	fr. 265.—
E	Anastigmat «Novar»	1:6,3	Derval	» 390.—
R	Double anastigmat «Hekla»	1:6,8	Derval	» 485.—
R	» » «Hekla»	1:6,8	Compur	» 645.—
T	Tessar de Zeiss Jena	1:6,3	Compur	» 765.—
U	Tessar de Zeiss Jena*	1:4,5	Compur	» 940.—



No. 205

No. 640/1 Bonnette d'approche à 1 m fr. 25.—†

» 640/2 Bonnette d'approche à 2 m » 25.—†

» 805 Adaptateur pour pied » 18.—

» 1678/1 Etui en peau souple » 36.—

» 1706/000 Sac en cuir noir\*\* » 98.—

\* Avec mise au point réglable par l'anneau de la lentille avant

† Prière de spécifier l'objectif dans la commande

\*\* Indiquer la couleur dans la commande

**Piccolette de Luxe**

No. 205

 $4,5 \times 6$  cm

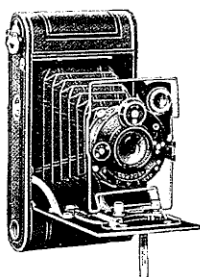
Construction plus élégante, préférée surtout par les Dames. Gainage en cuir maroquin havane. Mise au point par levier radial. Obturbateur Compur avec vitesses jusqu'au  $1/300$  de seconde

R	Double anastigmat «Hekla»	1:6,8	fr. 980.—
G	Anastigmat «Dominar»	1:4,5	» 1020.—
T	Tessar de Zeiss Jena	1:6,3	» 1095.—
U	Tessar de Zeiss Jena	1:4,5	» 1185.—

No. 1678/1 Etui en peau souple fr. 36.—

» 1706/000 Sac en cuir marron\* » 110.—

\* Indiquer la couleur dans la commande



No. 207

**Cocarette**

No. 207

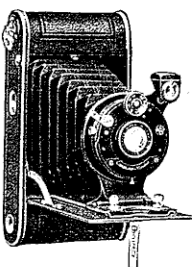
 $5 \times 7,5$  cm

Charmant petit appareil d'un maniement facile. Corps en métal léger, gainage cuir. Soufflet peau. Viseurs clair et iconomètre. Levier radial pour la mise au point

Foyers des objectifs 9 cm

Obturbateurs:

F	Anastigmat «Nostar»	1:6,8	Derval	fr. 505.—
F	» «Nostar»	1:6,8	Compur	» 680.—
G	» «Dominar»	1:4,9	Compur	» 795.—
T	Tessar de Zeiss Jena	1:6,3	Compur	» 870.—
U	Tessar de Zeiss Jena	1:4,9	Compur	» 955.—



No. 206

**Cocarette**

No. 206

 $5 \times 7,5$  cm

Construction plus simple que le No. 207. Mise au point sur échelle métrique à ressort. Viseur clair.

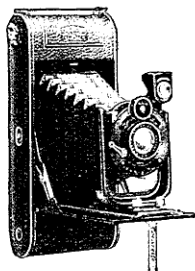
B	Périscopique	1:11	Derval	fr. 335.—
F	Anastigmat «Nostar»	1:6,8	Derval	» 390.—

No. 488/5 Etui en peau souple fr. 39.—

» 841/1 Sac en cuir noir » 98.—

» 846/1 Sac en cuir marron » 115.—

## APPAREILS à PELLICULES



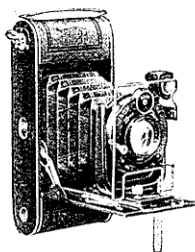
No. 220

**Cocarette I/0 à IV/0** Appareil solide et d'un prix modéré.

Corps en métal léger, d'une seule pièce. Gainage simili-cuir. Soufflet peau. Chariot à charnière, facilitant la fermeture. Chargement facile. Planéité assurée de la pellicule. Viseur clair. Obturateur: Derval.

	No.	210	220	240	260
Formats: cm		6×9	6,5×11	8×10,5	8×14
Foyers des objectifs cm		10 et 12,5	13	13	15
A Frontar	1:9	fr. 345.—	—	—	—
B Périscopique	1:11	»	475.—	605.—	695.—
N Trinastigmat	1:6,8	» 400.—	530.—	—	—
F Nostar	1:6,8	» 400.—*	530.—*	660.—	750.—

\* Avec obturateur Klio le prix augmente de fr. 105.—



No. 209

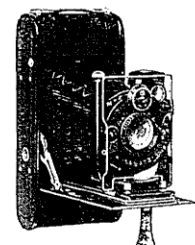
**Cocarette**

No. 209 6×9 cm

Construction soignée et d'un prix modéré. Gainage cuir. Soufflet peau. Levier radial. Viseurs clair et iconomètre. Foyer des objectifs 10,5 cm. Obturateurs: Derval\* Klio Compur

E Anastigmat Novar	1:6,3	fr. 505.—	610.—	680.—
G Anastigmat Dominar	1:4,5	»	725.—	795.—
T Tessar de Zeiss	1:6,3	»	800.—	870.—
U Zessar de Zeiss	1:4,5	»	885.—	955.—

\* Avec obturateur Sonto le prix augmente de fr. 25.—



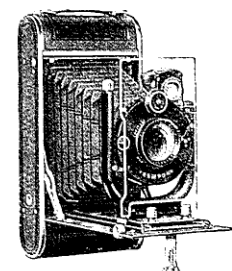
No. 211

**Cocarette I à IV** Construction parfaite.

Corps en métal léger, d'une seule pièce. Gainage cuir - Décentrement vertical par vis micrométrique. Viseurs clair et iconomètre. Les Nos. 211 et 221 ont la mise au point par levier radial, les Nos. 241 et 261 par crémaillère

	No.	211	221	241	261
Formats: cm		6×9	6,5×11	8×10,5	8×14
Foyers des objectifs cm		10-12,5	12-13,5	12-13,5	15
E Anastigmat Novar	1:6,3 Derval*	fr. 635	765	950	1055
E » »	1:6,3 Klio	» 740	870	1055	1160
E » »	1:6,3 Compur	» 810	940	1125	1230
G » Dominar	1:4,5	» 945	1075	—	—
T Tessar de Zeiss	1:6,3	» 1015	1200	1385	1535
U Tessar de Zeiss	1:4,5	» 1105	1255	1440	1740

\* Avec Sonto le prix augmente de fr. 25.—



No. 263

**Cocarette I à IV de Luxe**

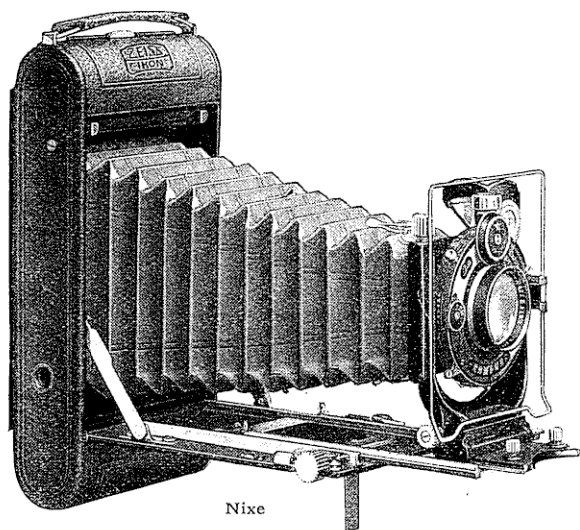
Construction ultra élégante. Gainage maroquin havane. Soufflet peau jaune cachou. Ferrures argentées. - Obturateur Compur

	No.	213	223	243	263
Formats: cm		6×9	6,5×11	8×10,5	8×14
Foyers des objectifs cm		10,5	12-13,5	12-13,5	15
G Anastigmat Dominar	1:4,5	fr. 1165	1240	1375	1715
T Tessar de Zeiss	1:6,3	» 1235	1370	1500	1745
U Tessar de Zeiss	1:4,5	» 1325	1420	1555	1950
Sacs en cuir noir*	No. 1706/0	fr. 115.—	150.—	150.—	170.—
Sacs en cuir marron*	No. 1706/0	fr. 130.—	170.—	170.—	195.—

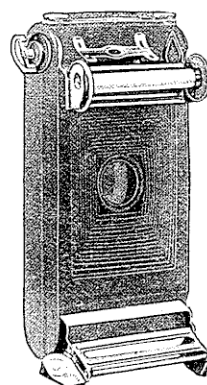
\* Prière d'indiquer la couleur dans la commande

## Les Icarette

et les particularités de leur construction



Nixe



Porte bobine

Les Icarette avec les modèles analogues «Halloh», «Lloyd» et «Nixe» représentent le type d'un appareil pour pellicules d'une construction forte et en même temps élégante.

Le dos de l'appareil est démontable. Les porte-bobines sont attachés au corps de l'appareil par des charnières. On les tourne dehors pour y placer les bobines et cela se fait très facilement.

Le porte-obturateur à charnière facilite le glissement dans les guides et la fermeture de l'appareil.

Quelques modèles supérieurs ont le double tirage, qui permet l'emploi des lentilles supplémentaires «Distar» et «Proxar» de Zeiss Jena, lorsque les appareils sont munis d'un Tessar, ou de la lentille arrière d'un double anastigmat.

Plusieurs de ces modèles sont construits pour l'emploi de châssis métalliques, permettant l'usage des plaques à côté de la pellicule.

La mise au point dans les appareils bon marché se fait par le déplacement du porte-obturateur sur l'échelle métrique, dans les appareils de prix par levier radial et dans les formats 8×10,5 et 8×14 par crémaillère.

Tous ces avantages ont conquis aux Icarette et aux modèles analogues une position dominante parmi le monde des amateurs.

### Dimensions et Poids approximatifs:

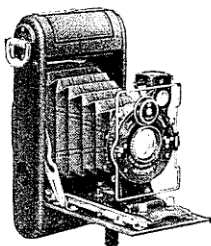
Formats:	4×6,5	6×6	6×9	6,5×11	8×10,5	8×14	cm
Dimensions:	13×6,5×3	12,5×7×2,5	17×7×3,2	20×9×3,5	20×11,5×4	24,5×12,5×4,5	cm
Poids:	390	350—400	475—600	675	820—1180	1230—1340	g

Bobines pelliculaires Zeiss Ikon voir page 30

## APPAREILS à PELLICULES

## Les Icarette 4×6,5, 6×6, 6×9 et 6,5×11 cm

Appareils universellement connus et appréciés, d'une construction solide et de très petites dimensions. Avec une Icarette on peut être certain d'obtenir les meilleurs résultats, même avec les modèles les plus simples.



No. 488

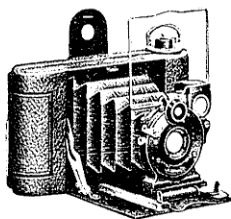
## Icarette No. 488 4×6,5 cm.

Ravissant petit appareil de poche pour huit prises de vue. Corps en métal léger. Gainage cuir. Soufflet peau. Levier radial pour la mise au point. Le Compur donne des vitesses jusqu'à  $\frac{1}{300}$  de seconde

Foyers des objectifs 7,5 cm	Obturbateurs:	Derval	Compur
E Anastigmat «Novar»	1:6,3	fr. 770.—	930.—
R Double anastigmat «Hekla»	1:6,8	» 870.—	1030.—
G Anastigmat «Dominar»	1:4,5	» 915.—	1075.—
T Tessar de Zeiss Jena	1:6,3	» 990.—	1150.—
U Tessar de Zeiss Jena	1:4,5	» —	1235.—

No. 488/4	Etui en étoffe	fr. 23.—	
» 488/5	Etui en peau souple	» 39.—	
» 1706/000	Sac en cuir noir*	» 98.—	marron* fr. 110.—
» A 8	Zeiss Ikon bobine pelliculaire	» 8.—	

\* Indiquer la couleur dans la commande



No. 493

## Icarette No. 493 6×6 cm

Corps en laiton. Gainage simili-cuir. Soufflet peau. Portebobines à charnière. Viseurs clair et iconomètre. Dispositif pour la mise au point de 1 m à l'infini

Foyers des objectifs 7,5 cm	Obturbateurs:	Derval	Compur
E Anastigmat «Novar»	1:6,3	fr. 560.—	720.—
R Double anastigmat «Hekla»	1:6,8	» 660.—	820.—
G Anastigmat «Dominar»	1:4,5	» 705.—	865.—
T Tessar de Zeiss Jena	1:6,3	» 780.—	940.—
U Tessar de Zeiss Jena	1:4,5	» —	1025.—

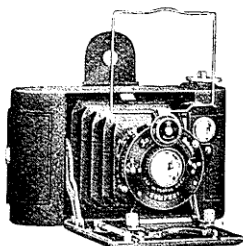
## Icarette No. 496/1 Pour pellicules 6×6 cm et pour plaques 4,5×6 cm

Construction plus élégante. Corps en laiton. Gainage cuir. Levier radial. Obturbateur Compur jusqu'à  $\frac{1}{300}$  de seconde

Foyers des objectifs 7,5 cm	Obturbateurs:	Derval	Compur
E Anastigmat «Novar»	1:6,3	fr. 720.—	880.—
R Double anastigmat «Hekla»	1:6,8	» 820.—	980.—
G Anastigmat «Dominar»	1:4,5	» —	1025.—
T Tessar de Zeiss Jena	1:6,3	» 935.—	1095.—
U Tessar de Zeiss Jena	1:4,5	» —	1185.—

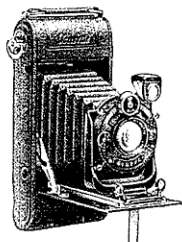
No. 721	Châssis en métal	pour le	fr. 8.—
» G 1	Cadre à verre dépoli	/ 496/1	» 24.—
» 495/4	Etui en étoffe		» 23.—
» 495/5	Etui en peau souple		» 39.—
» 1706	Sac en cuir noir fr. 98.—*	marron » 110.—*	

\* Indiquer la couleur dans la commande



No. 496/1

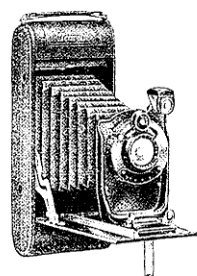
## APPAREILS à PELLICULES



No. 498/1

**Icarette** No. 498/1 pour pellicules 6×9 cm  
 No. 503/1 pour pellicules 6,5×11 cm

Appareil très avantageux, recommandé pour jeunes gens et débutants. Corps en aluminium. Gainage cuir. Soufflet peau. Très en faveur aussi parmi les Dames, à cause de son petit volume, poids minime et maniement facile



No. 503/1

	No. 498/1	No. 503/1
Foyers des objectifs	10,5 cm	13,5—14,5 cm
Obturbateurs: Derv. Klio Comp.		Derv. Klio Comp.
E Anastigm. «Novar» 1:6,3	fr. 600 705 775	705 810 880
G » «Dominar» 1:4,5 »	— 840 910	— 1015
T Tessar de Zeiss 1:6,3 »	— 980	— 1105
U Tessar de Zeiss 1:4,5 »	— 1070	— 1195

No. 1706/0 Sac en cuir noir fr. 115.—\*

No. 1706/001 fr. 150.—\*

\* Indiquer la couleur dans la commande

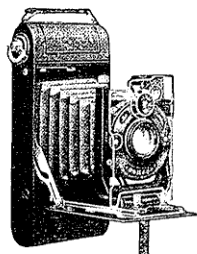
**Icarette** No. 500/1 pour pellicules 6×9 cm  
 No. 501/1 pour pellicules 6,5×11 cm

No. 502/1 pour pellicules 6,5×11 cm et plaques 6,5×9 cm  
 Appareil élégant et parfait. Corps en métal léger. Gainage cuir. Soufflet peau. Décentrement vertical par vis micrométrique. Mise au point par levier radial. Obturbateur Compur pour vitesses jusqu'au 1/250 de seconde

## No. 500/1 501/1 502/1

	Foyers des objectifs	10,5	12 et 13,5	12 cm
E Anastigm. «Novar» 1:6,3	Derv. Klio	fr. 750.-	810.-	895.-
G » «Dominar» 1:4,5	Compur	» 1060.-	1120.-	1205.-
T Tessar de Zeiss 1:6,3	Compur	» 1125.-	1210.-	1295.-
U Tessar de Zeiss 1:4,5	Compur	» 1215.-	1300.-	1385.-

\* Avec Sonto le prix augmente de fr. 25.—, avec Klio de fr. 105.—  
 et avec Compur de » 175.—

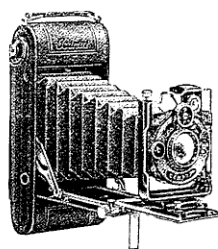


No. 500/1

**Icarette** No. 500/2 à double tirage  
 pour pellicules 6×9 et pour plaques 6,5×9 cm

Mise au point par crémaillère, quant au reste mêmes caractéristiques que le No. 500/1 — Accessoires: Trois châssis métal, cadre à verre dépoli, déclencheur à fil métallique

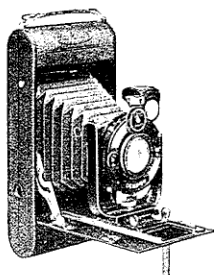
	Foyers des objectifs	10,5 cm.	Obturbateurs:	Klio	Compur
E Anastigmat «Novar»	1:6,3	fr. 1115.—			1185.—
R Double anastigmat «Hekla»	1:6,8	» 1205.—			1275.—
G Anastigmat «Dominar»	1:4,5	» —			1320.—
T Tessar de Zeiss Jena	1:6,3	» —			1390.—
U Tessar de Zeiss Jena	1:4,5	» —			1480.—



No. 500/2

Accessoires	pour No. 500/1 et 500/2	pour le No. 502/1
Châssis en métal	No. 665/3 fr. 9.—	No. 665/3 fr. 9.—
Cadre à verre dépoli	» G 36/3 » 58.—	» G 36/2 » 49.—
Etui en étoffe	» 500/04 » 28.—	—
Etui en peau souple	» 500/05 » 47.—	—
Sac en cuir noir*	» 1706/01 » 120.—	» 1706/001 » 150.—
» » » marron*	» 1706/01 » 135.—	» 1706/001 » 170.—

Indiquer la couleur dans la commande



No. 505/1

## APPAREILS à PELLICULES

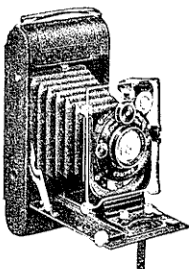
## Halloh

No. 505/1 pour pellicules 8×10,5 cm  
No. 506/1 pour pellicules 8×10,5 cm et pour plaques 9×12 cm  
Appareil éprouvé et d'un prix modéré. Corps en métal léger, gainage cuir. Soufflet peau. Décentrement du porte-objectif en hauteur et en largeur. Porte obturateur à charnière

No. 505/1 Obturateurs: Derval Klio Compur  
E Anastigm. «Novar» 1:6,3 f=13,5 cm fr. 790.- 895.- 965.-  
G » «Dominar» 1:4,5 f=12 cm » — — 1100.-  
T Tessar de Zeiss 1:6,3 f=13,5 cm » — — 1225.-  
U Tessar de Zeiss 1:4,5 f=12 cm » — — 1280.-  
No. 506/1 Le même appareil pour pellicules 8×10,5 cm et plaques 9×12 cm coûte fr. 90.- en plus

## Lloyd

No. 510/1 pour pellicules 8×10,5 cm et plaques 9×12 cm  
No. 575/1 pour pellicules 8×14 cm et plaques 9×14 cm  
Corps en métal. Gainage cuir. Soufflet peau. Mise au point par crémaillère. Décentrement du porte-objectif dans les deux sens par vis micrométriques. Porte-obturateur à charnière.



No. 510/1

	No. 510/1	No. 575/1
Foyers des objectifs:	13,5 cm	15 cm
E Anastigm. «Novar» 1:6,3 Derval	fr. 1000.-*	fr. 1185.-*
E » » 1:6,3 Klio »	1105.-	1290.-
E » » 1:6,3 Compur »	1175.-	1360.-
G » «Dominar» 1:4,5 Klio »	1275.-	—
G » » 1:4,5 Compur »	1345.-	1635.-
T Tessar de Zeiss 1:6,3 Compur »	1440.-	1665.-
U Tessar de Zeiss 1:4,5 Compur »	1545.-	1870.-

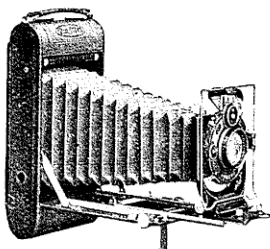
\* Avec Sonto le prix augmente de fr. 25.-

## Nixe

à double tirage

No. 555/1 pour pellicules 8×10,5 cm et plaques 9×12 cm  
No. 595/1 pour pellicules 8×14 cm et plaques 9×14 cm  
Double tirage et mise au point par crémaillère, quant au reste mêmes caractéristiques que l'appareil Lloyd. Obturateur Compur

No. 555/1  
G Anastigmat «Dominar» 1:4,5 f=13,5 cm fr. 1585.-  
T Tessar de Zeiss Jena 1:6,3 f=13,5 cm » 1670.-  
U Tessar de Zeiss Jena 1:4,5 f=13,5 cm » 1780.-  
V Double Protar de Zeiss 1:6,3 f=13 cm » 2690.-  
No. 595/1  
G Anastigmat «Dominar» 1:4,5 f=15 cm fr. 1785.-  
T Tessar de Zeiss Jena 1:6,3 f=15 cm » 1815.-  
U Tessar de Zeiss Jena 1:4,5 f=15 cm » 2020.-  
V Double Protar de Zeiss 1:7 f=14,5 cm » 2955.-



No. 555/1

Accessoires pour 9×12 cm		pour 9×14 cm	
Châssis métallique	No. 665/7 fr. 10.-	No. 721/8 fr. 12.-	
Châssis filmpack gainé cuir »	668/7 » 41.-	768/19 » 63.-	
Cadre à verre dépoli »	G 39/2 » 60.-	G 25/1 » 63.-	
Sac en cuir noir pour 505/1,		1706/04 » 170.-	
506/1 et 510/1 »	1706/10 » 150.-		
id. pour 555/1 »	1706/2 » 150.-		
Bobine pelliculaire Zeiss Ikon E »	14.55	G » 17.70	

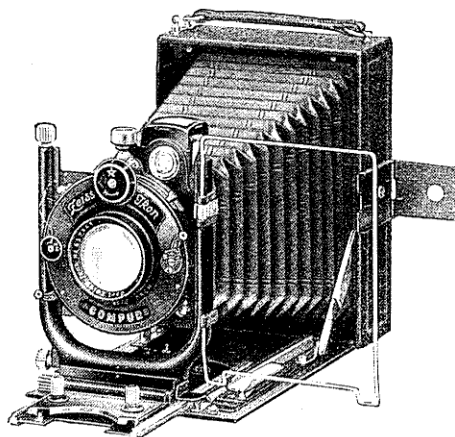
Les sacs marrons coûtent fr. 25.- en plus, prière d'indiquer la couleur dans la commande

# APPAREILS À PLAQUES

## Appareils pliants

pour plaques et film packs

Ces appareils sont construits pour l'emploi de plaques en châssis métalliques ou en bois, et de film packs dans leurs châssis spéciaux. Les plaques ont l'avantage d'une planéité absolue, tandis que le film pack séduit par son poids léger et la commodité de son maniement. Les constructions de ces appareils sont multiples. La plupart des modèles sont construits pour le format en hauteur; quelques appareils supérieurs sont carrés et dans ce cas il suffit de déplacer le cadre à châssis dans l'un ou l'autre sens.



Ideal No. 225

Dans certains modèles de précision ce cadre est même tournant et ne peut être enlevé. Il existe des appareils à simple, à double et quelques-uns même à triple tirage. Les deux dernières constructions permettent l'emploi des lentilles supplémentaires (Bonnets d'approche) qui prolongent le foyer de l'objectif (p. e. les lentilles Distar de Zeiss), des lentilles arrières de Double anastigmats, ou des objectifs à long foyer. Le porte-obturateur à charnière facilite la marche de la partie du front dans les glissières et la fermeture de l'appareil.

Les appareils sont construits en métal léger (à quelques exceptions près) et munis d'un obturateur métallique, dont la partie centrale porte l'objectif, ou d'un obturateur focal plane à rideau, obturant tout près devant la plaque. Ce dernier permet des instantanés jusqu'au  $\frac{1}{1000}$  me de seconde et même davantage.

Tous les appareils ont un viseur tournant pour prises de vues en hauteur et largeur. Les modèles supérieurs ont en plus un viseur à cadre métallique (Iconomètre) avec mire (Dioptre) permettant des prises de vues à la hauteur des yeux.

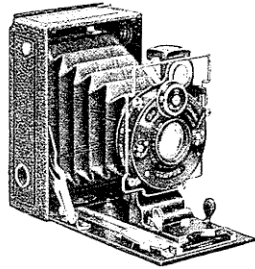
Les appareils à miroir reflètent l'image par un miroir sur un verre dépoli placé horizontalement en haut de l'appareil et permettent de suivre l'objet en mouvement sur le verre dépoli et de corriger la mise au point jusqu'au moment du déclenchement.

*La plupart des modèles sont livrés avec des châssis à rainure normale.*



## APPAREILS à PLAQUES

Simple Tirage



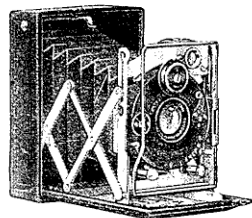
No. 49

**Victrix** No. 49

Ravissant petit appareil de poche. 4,5×6 cm Corps en métal léger. Levier radial. Foyers des objectifs 7,5 cm

Obturbateurs:	Derval	Compur
E Anastigmat Novar	1:6,8	fr. 590.—
R Double anastigmat Hekla	1:6,8	» 685.—
G Anastigmat Dominar	1:4,5	» 890.—
T Tessar de Zeiss Jena	1:6,3	» 805.—
U Tessar de Zeiss Jena	1:4,5	» 1055.—

No. 790 Châssis magasin pour 12 plaques fr. 850.—  
 » 721 Châssis métallique supplémentaire » 8.—  
 » 723 Châssis filmpack » 34.—  
 » 1676/4 Sac en cuir noir pour appareil et 6 châssis » 140.—  
 » 1678/1 Etui en peau souple, pour appareil seul » 36.—



No. 5

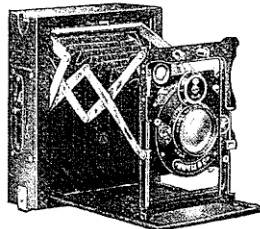
**Duchessa**

No. 5 4,5×6 cm

Appareil de précision avec extension à ciseaux et abattant. Corps métallique, gainé cuir. Mise au point par levier radial. Ferrures argentées. Accessoires: Trois châssis métal, cadre à verre dépoli, déclencheur. Foyers des objectifs 7,5 cm.

Obturbateurs:	Derval	Compur
E Anastigmat Novar	1:6,8	fr. 700.—
G » Dominar	1:4,5	» 860.—
T Tessar de Zeiss Jena	1:6,3	» 1005.—
U Tessar de Zeiss Jena	1:4,5	» 1080.—

No. 651 Châssis supplémentaire fr. 8.—  
 » 691 Châssis filmpack » 34.—  
 » 1676/4 Sac en cuir noir p. app., 3 châssis et châssis filmpack 140.—  
 » 1678/1 Etui en peau souple, pour appareil seul 36.—



No. 21

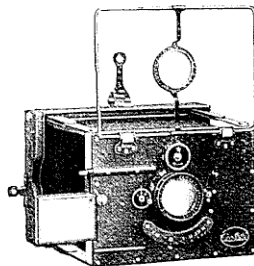
**Sonnet**

4,5×6 et 6,5×9 cm

Construction spéciale pour les tropiques. Corps en bois de teck. Soufflet en peau havane. Ferrures argentées. Mise au point: le No. 10 par levier radial, le No. 21 par ciseaux. Viseurs clair et iconomètre. Accessoires: le No. 10 six, le No. 21 trois châssis maillechort, cadre à verre dépoli, déclencheur.

No. 10 4,5×6 cm Foyers = 7,5 cm	No. 21 6,5×9 cm
E Anastigmat Novar 1:6,8 fr. 1140	E f=10,5 fr. 1170
R Double anastigmat Hekla 1:6,8 » 1240	R f=10,5 » 1260
G Anastigmat Dominar 1:4,5 » 1285	G f=10,5 » 1300
T Tessar de Zeiss 1:6,3 » 1360	T f=10,5 » 1375
U Tessar de Zeiss 1:4,5 » 1445	U f=12 » 1490

Accessoires pour: 4,5×6 cm 6,5×9 cm  
 Châssis supplémentaire No. 671 fr. 24.— No. 672 fr. 27.—  
 Châssis filmpack » 691/1 » 38.— » 693/1 » 40.—  
 Sac en cuir brun\* » 1676/4 » 165.— » 834 » 175.—  
 pour appareil et 6 châssis » 1678/1 » 36.— » 873 » 47.—  
 Etui en peau souple,  
 pour appareil seul  
 \* Indiquer la couleur dans la commande



No. 41/2

**Bébé**

4,5×6 et 6,5×9 cm

Petit appareil de poche, très apprécié à cause de sa construction précise et élégante. Corps en métal léger. Mise au point par l'anneau de la lentille avant. Compur jusqu'au 1/250 de seconde. Accessoires: Six châssis métal à emboîtement, cadre à verre dépoli, déclencheur, sac en cuir pour appareil et châssis.

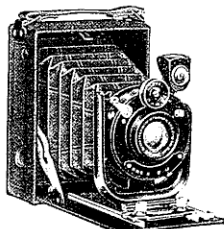
No. 40 2 4,5×6 cm	No. 41/2 6,5×9 cm
U Tessar de Zeiss Jena 1:4,5 f=7,5 fr. 1805	U 1:4,5 f=10,5 fr. 2200
M Triotar de Zeiss Jena 1:3,5 f=7,5 » 2015	

Châssis magasin No. 10789 fr. 1030.—  
 » simple » 726 » 11.50  
 » argentan » 64 » 29.—  
 » filmpack » 728 » 34.—

No. 10789/3 fr. 1120.—  
 » 726/3 » 17.—  
 » 726/3 N » 31.—  
 » 728/3 » 37.—

## APPAREILS à PLAQUES

Simple Tirage



No. 24

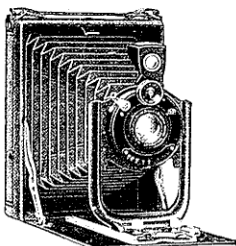
## Suevia

No. 24

6,5×9 cm

Appareil solide d'un prix modéré, recommandé pour jeunes gens et débutants. Corps en métal, gainé simili-cuir. Soufflet peau. Echelle métrique pour la mise au point. Porte-obturbateur à charnière. Accessoires: Deux châssis en métal, cadre à verre dépoli, déclencheur. — Obturbateur Derval

No. 24 B Périscopique 1:11 f=10,5 cm fr. 320.—  
F Anastigmat Nostar 1:6,8 f=10,5 cm » 370.—



No. 64

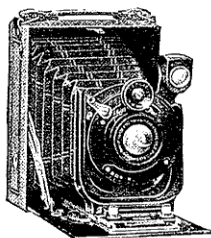
## Taxo

No. 64

9×12 cm

Appareil éprouvé et d'une construction solide. Corps en métal, gainé simili-cuir. Soufflet peau. Porte-obturbateur à charnière et décentrement en hauteur. Viseur brillant mobile. Accessoires: Deux châssis en métal, cadre à verre dépoli, déclencheur. — Obturbateur Derval

No. 64 B Périscopique 1:11 f=14,5 cm fr. 345.—  
F Anastigmat Nostar 1:6,8 f=13,5 cm » 400.—



No. 25

## Onito

No. 25 6,5×9 cm

No. 66 9×12 cm

Appareil d'une belle apparence. Corps en métal, gainé simili-cuir. Mise au point par levier radial. Porte-obturbateur à charnière, décentrement en hauteur dans l'appareil 9×12 cm. Accessoires: Trois châssis en métal, cadre à verre dépoli, déclencheur

No. 25 6,5×9

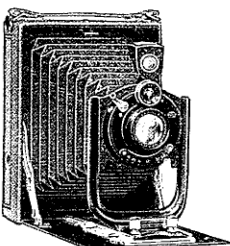
No. 66 9×12

Obturbateurs: Derval Klio

Derval Klio

A Frontar 1:9 f=12 fr. 350.— — f=14,5 fr. 405.— —  
E Novar 1:6,3 f=10,5 » 405.—\* 510.— f=13,5 » 460.—\* 565.—

\* avec Sonto le prix augmente de fr. 25.—



No. 66

Accessoires pour le 6,5×9 cm

9×12 cm

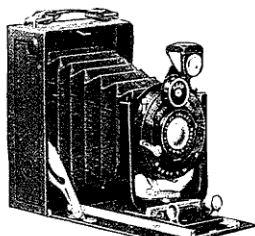
Châssis supplémentaire	No. 665/3	fr. 9.—	No. 665/7	fr. 10.—
Châssis filmpack, verni	» 667/3	» 28.—	» 667/7	» 32.—
Châssis filmpack, gainé cuir	» 668/3	» 37.—	» 668/7	» 41.—
Sac en cuir noir*	» 1681/001	» 150.—	» 1686/3	» 170.—
Sac en cuir marron*	» 1681/001	» 170.—	» 1686/3	» 205.—

\* Indiquer la couleur dans la commande

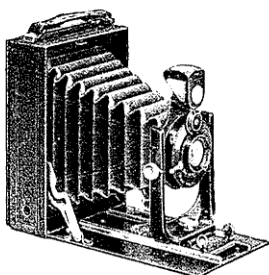
**Important!** Lorsque vous commandez des châssis supplémentaires vous êtes prié d'indiquer si les appareils sont en bois ou en métal; mieux vaut encore donner le numéro de fabrication, gravé dans l'arrière corps.

## APPAREILS à PLAQUES

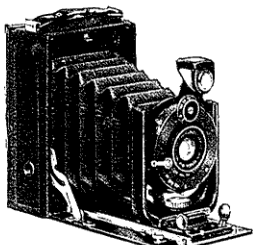
Simple Tirage



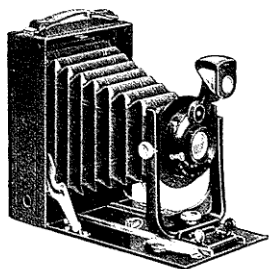
No. 105/1



No. 135/1



No. 106/1



No. 146/1

**Sirène** No. 105/1 6,5×9 cm No. 135/1 9×12 cm

Appareil éprouvé et d'un prix modéré. Construction simple et élégante. Corps en métal léger, gainé simili-cuir. Porte-obturateur à charnière, décentrement en hauteur et largeur. Accessoires: Deux châssis en métal, cadre à verre dépoli, déclencheur

	No. 105/1 6,5×9 cm	No. 135/1 9×12 cm
Obturateurs: Derval* Klio		
A Frontar 1:9 f=12	fr. 415.-	f=14,5 fr. 455.-
E Novar 1:6,3 f=10,5	» 470.- 575.-	f=13,5 » 510.- 615.-
G Dominar 1:4,5 f=10,5	» — 710.-	» — 785.-

\* Avec Sonto le prix augmente de fr. 25.-

**Volta**

6,5×9, 9×12, 10×15 cm

Ces appareils se distinguent du modèle ci-dessus par la mise au point très appréciée au moyen du levier radial. Corps en métal léger, gainé simili-cuir (le No. 295 est en bois). Soufflet peau. Porte-obturateur à charnière, décentrement dans les deux sens. Accessoires: Trois (le No. 295 deux) châssis en métal, cadre à verre dépoli, déclencheur

No. 106/1 6,5×9 cm	Foyers des objectifs 10,5 cm
	Obturateurs: Derval* Klio Compur
E Anastigmat Novar 1:6,3	fr. 510.- 615.- 685.-
G » Dominar 1:4,5	» — 750.- 820.-
U Tessar de Zeiss 1:4,5	» — 915.- 985.-

No. 146/1 9×12 cm	Foyers des objectifs 13,5 cm
	Obturateurs: Derval* Klio Compur
E Anastigmat Novar 1:6,3	fr. 575.- 680.- 750.-
G » Dominar 1:4,5	» — 850.- 920.-
U Tessar de Zeiss 1:4,5	» — 1045.- 1115.-

\* Avec Sonto le prix augmente de fr. 25.-

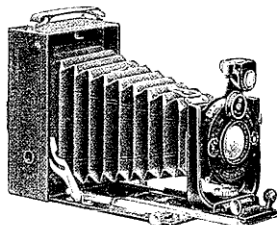
No. 295 10×15 cm	Foyers des objectifs 16,5 cm
	Obturateurs: Derval Klio Compur
D Rectiligne extrarapide 1:8	fr. 715.- 820.- 890.-
E Anastigmat Novar 1:6,8	» 765.- 870.- 940.-
R Double anastigmat Hekla 1:6,8	» 930.- 1035.- 1105.-
G Anastigmat Dominar 1:4,5	» — — 1325.-

Accessoires pour	6,5×9 cm	9×12 cm	10×15 cm
	Nr. fr.	Nr. fr.	Nr. fr.
Châssis supplémentaire	665/3 9.-	665/7 10.-	721/12 15.-
Châssis filmpack, gainé cuir	668/3 37.-	668/7 41.-	723/12 63.-
Châssis filmpack, verni	667/3 28.-	667/7 32.-	— —
Sac en cuir noir* pour appareil et 6 châssis	1681/01 160.-	1686/4 175.-	1692 225.-

\* Indiquer la couleur dans la commande

## APPAREILS à PLAQUES

Double Tirage



No. 107/1

## Maximar

No. 107/1 6,5×9 cm

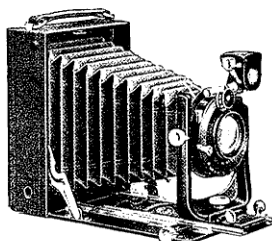
» 207/1 9×12 »

Appareils très en faveur. Corps en métal léger, gainé cuir. Soufflet peau. Double tirage avec crémaillère. Porte-obturateur à charnière. Décentrement dans les deux sens (horizontal et vertical). Grand viseur clair mobile, avec niveau. Accessoires: Trois châssis en métal. Cadre à verre dépoli, déclencheur.

	No. 107/1 6,5×9 cm	No. 207/1 9×12 cm
Obturbateurs: Derval Klio Cpr.		
E Anastigmat Novar 1:6,3 fr.	610.-* 715.- 785.-	680.-* 785.- 855.-
R Double anast. Hekla 1:6,8 »	700.-* 805.- 875.-	770.-* 875.- 945.-
G Anastigmat Dominar 1:4,5† »	— 850.- 920.-	— 955.- 1025.-
T Tessar de Zeiss 1:6,3 »	— 990.-	— 1115.-
U Tessar de Zeiss 1:4,5 »	— 1010.- 1080.-	— 1150.- 1220.-
* avec Sonto le prix augmente de fr. 25.-		

## Accessoires:

Châssis supplémentaire	No. 665/3 fr.	9.-	665/7 fr.	10.-
Châssis filmpack, gainé cuir	» 668/3 »	37.-	668/7 »	41.-
Châssis filmpack, verni	» 667/3 »	28.-	667/7 »	32.-
Sac en cuir noir*				
pour appareil et 3 châssis	» 1681 001 »	150.-	1686/3 »	170.-
pour appareil et 6 châssis	» 1681 01 »	160.-	1686/4 »	175.-
* Indiquer la couleur dans la commande				



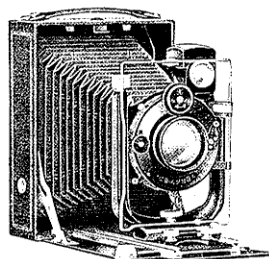
No. 68/1

## Donata

No. 68/1 9×12 cm

Construction presque similaire à celle du Maximar mais le décentrement vertical se fait par vis micrométrique et le décentrement horizontal par vis de serrage. Viseurs clair et iconomètre. Accessoires et foyers des objectifs comme ci-dessus

	No. 68/1	Obturbateurs: Derval Klio Compur
E Anastigmat Novar 1:6,3 fr.	755.-*	860.- 930.-
R Double anastigmat Hekla 1:6,8 »	845.-*	950.- 1020.-
G Anastigmat Dominar 1:4,5† »	—	1030.- 1100.-
T Tessar de Zeiss Jena 1:6,3 »	—	1190.-
U Tessar de Zeiss Jena 1:4,5 »	—	1300.-
* avec Sonto le prix augmente de fr. 25.-		



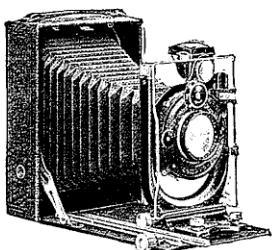
No. 76/1

## Tessco

No. 76/1 9×12 cm

Appareil presque similaire au Donata, mais ayant les deux décentremments par vis micrométriques. Accessoires et foyers des objectifs comme ci-dessus

	No. 76/1	Obturbateurs: Derval Klio Compur
E Anastigmat Novar 1:6,3 fr.	845.-*	950.- 1020.-
R Double anastigmat Hekla 1:6,8 »	935.-*	1040.- 1110.-
G Anastigmat Dominar 1:4,5† »	—	1190.-
T Tessar de Zeiss Jena 1:6,3 »	—	1280.-
U Tessar de Zeiss Jena 1:4,5 »	—	1390.-
* avec Sonto le prix augmente de fr. 25.-		



No. 76/1

## Accessoires:

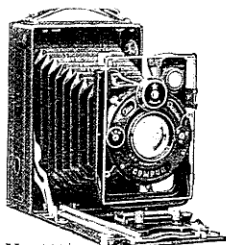
No. 665/7	Châssis supplémentaire	fr. 10.-
» 668/7	Châssis filmpack, gainé cuir	» 41.-
» 667/7	Châssis filmpack, verni	» 32.-
» 1686/4	Sac en cuir noir* pour appareil, 3 châssis et châssis filmpack, ou pour appareil et 6 châssis	» 175.-
* Indiquer la couleur dans la commande		

† Bonnette d'approche, pour le double tirage fr. 33.- resp. 41.-

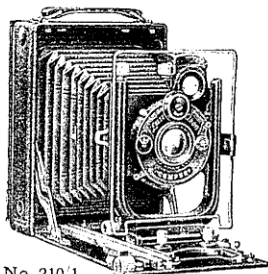
Lentilles Distar et Proxar de Zeiss Jena voir page 31

## APPAREILS à PLAQUES

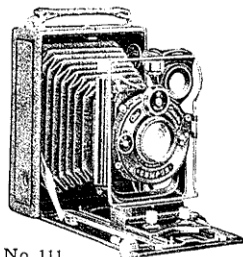
Double Tirage



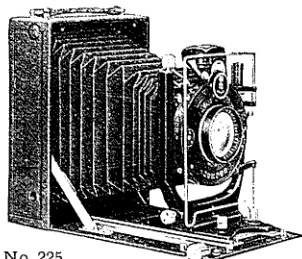
No. 110/1



No. 210/1



No. 111



No. 225

**Trona** No. 110/1 6,5×9 cm No. 210/1 9×12 cm  
Corps en métal léger d'une seule pièce.  
Gainage cuir. Soufflet peau. Porte-obturateur à charnière.  
Décentrement horizontal et vertical par vis micrométriques.  
Accessoires: Trois châssis, cadre à verre dépoli, déclencheur

	No. 110/1	210/1
Foyers des objectifs cm	10,5	13,5
Obturateurs:	Klio Compur	Klio Compur
G Anast. Dominar 1:4,5†	fr. 940.-	1010.-
T Tess.deZeiss 1:6,3	» —	1085.-
U Tess.deZeiss 1:4,5	» —	1175.-
Châssis supplémentaire	No. 665/3 fr. 9.-	665/7 fr. 10.-
Châssis filmpack gainé cuir	» 668/3 » 37.-	668/7 » 41.-
Châssis filmpack verni	» 667/3 » 28.-	667/7 » 32.-
Sac en cuir noir*		
pour appareil et 3 châssis	» 1681 001 » 150.-	1686/3 » 170.-
pour appareil et 6 châssis	» 1681 01 » 160.-	1686/4 » 175.-

\* Indiquer la couleur dans la commande

**Ideal** 6,5×9, 9×12, 10×15 et 13×18 cm  
Appareil parfait sous tous les rapports. Double tirage avec crémaillère. Porte-obturateur à charnière et à décentrement par vis micrométriques. Abattant à bascule (excepté le No. 111) pour prises de vues difficiles d'architectures etc. Corps en métal léger (les No. 325 et 385 en bois) gainage cuir, soufflet peau. Accessoires: Trois châssis métal à emboîtement (les No. 325 et 385 un châssis double bois). Cadre à verre dépoli, déclencheur. Obturateur Compur

	No. 111	225	325	385
Formats cm	6,5×9	9×12	10×15	13×18
Foyers des objectifs cm	10,5 et 12	13,5 et 15	16,5	18 et 21
G Anast. Dominar 1:4,5	fr. 1275†	1585†	2200.-	2400.-
T Tess.deZeiss 1:6,3	» 1350.-	1675.-	2175.-	2565.-
TT Tess.deZeiss 1:6,3	» 1375.-	1730.-	—	2865.-
U Tess.deZeiss 1:4,5	» 1440.-	1780.-	2540.-	2915.-
UU Tess.deZeiss 1:4,5	» 1465.-	1935.-	—	3600.-
V Double Prot. 1:6,3	» 2340.-	2690.-††	—	—
V Double Prot. 1:7 f=14,5 resp. 18,5 cm	—	—	3235.-	3780.-

† Bonnette d'approche pour 6,5×9 fr. 33.-, pour 9×12 fr. 41.-, f=13 cm.

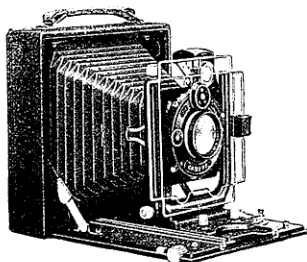
†† Nous recommandons l'usage des lentilles supplémentaires Distar et Proxar pour les appareils munis de Tessars de Zeiss Jena. Les appareils 13×18 n'ont pas d'iconomètre.

	Accessoires pour 6,5×9		9×12		10×15		13×18	
	No.	fr.	No.	fr.	No.	fr.	No.	fr.
Châssis supplémentaire	726 3	17.-	726/6	18.-	737/12	205.-	737/13	240.-
Châssis filmpack gainé cuir	728 3	37.-	728/6	41.-	740/12	225.-	740/13	250.-
Châssis magasin	10789 3	1120.-	—	—	—	—	—	—
Sac en cuir noir p. app. et 3 châssis*	1681	150.-	1686	175.-	1694	290.-	1695/2	345.-
Sac en cuir noir p. app. et 6 châssis*	1681 1	160.-	1686/1	185.-	1694 1	365.-	1695/3	440.-
Adaptateur avec 3 châssis en métal	—	—	—	—	325 1	270.-	425/1	340.-

\* Indiquer la couleur dans la commande

## APPAREILS à PLAQUES

Double Tirage



## Favorit

9×12, 10×15 et 13×18 cm

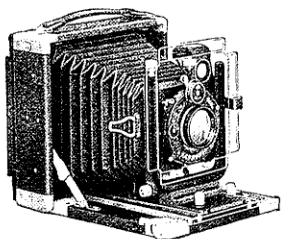
Appareil de haute précision. Construction carrée. Corps en noyer satin gainé cuir (No. 266/1 en bois de teck poli). Double tirage à crémaillère. Cadre à châssis se déplaçant pour formats en hauteur ou en largeur. Porte-obturateur à charnière. Décentrement dans les deux sens par vis micrométriques. Abattant à bascule. Viseurs brillant et iconométrique. (Les appareils No. 335 et 425 n'ont pas d'iconomètre.) Accessoires: Un châssis double en bois (No. 266/1 trois châssis simples en laiton). Cadre à verre dépoli — Déclencheur. Obturateur Compur

		No. 265 9×12 cm		No. 266/1 Construction pour les tropiques	
U	Tessar de Zeiss Jena	1:4,5 f=13,5 cm	fr. 2360.—		fr. 2140.—
UU	Tessar de Zeiss Jena	1:4,5 f=15 cm	» 2510.—		» 2290.—
V	Double Protar de Zeiss Jena	1:6,3 f=13 cm	» 3270.—		» 3050.—
Télé	Tessar de Zeiss Jena	1:6,3 f=25 cm en Compur	» 1920.— extra		
		No. 335 10×15 cm		No. 425 13×18 cm	
G	Anastigmat Dominar	1:4,5 f=16,5 cm	fr. 2795.—	f=18 cm	fr. 3110.—
T	Tessar de Zeiss Jena	1:6,3 f=16,5 cm	» 2770.—	f=18 cm	» 3275.—
TT	Tessar de Zeiss Jena	1:6,3 —	» —	f=21 cm	» 3570.—
U	Tessar de Zeiss Jena	1:4,5 f=16,5 cm	» 3135.—	f=18 cm	» 3625.—
UU	Tessar de Zeiss Jena	1:4,5 —	» —	f=21 cm	» 4310.—
V	Double Protar de Zeiss Jena	1:7 f=14,5 cm	» 3830.—	f=18,5 cm	» 4490.—
VV	Double Protar de Zeiss Jena	1:6,3 f=17 cm	» 3970.—	f=20,5 cm	» 4715.—
Télé	Tessar de Zeiss Jena	1:6,3 f=32 cm en Compur	» 2375.—	f=40 cm	fr. 3035.— extra
Accessoires pour le		No. 265		266/1	
Châssis supplémentaire		No. 737/6	fr. 180.—	666/7	33.—
Châssis film-pack		» 740/6	» 195.—	669/7	72.—
Sac en cuir noir pour appareil					
et 3 châssis doubles ou 6 simples		» 1690	» 280.—	1688	250.—
et 6 châssis doubles ou 12 simples		» 1690/1	» 335.—	1688/1	315.—
Adaptateur avec 3 châssis simples		No. 265/1	fr. 240.—	No. 325/1	fr. 270.—
				No. 425/1	fr. 340.—

## Tropica

9×12, 10×15 et 13×18 cm

Appareil d'une résistance à toute épreuve pour les tropiques. Tout en bois de teck, ferrures en laiton. Cadre à châssis tournant. Tous les autres perfectionnements comme dans le Favorit ci-dessus. Accessoires: Un châssis double à emboîtement (le No. 285 trois châssis simples en laiton). Cadre à verre dépoli — Déclencheur. Obturateur Compur

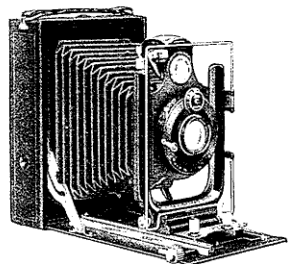


		No. 285 9×12 cm		No. 345 10×15 cm	
G	Dominar	1:4,5 f=13,5 cm	fr. 3665.—	f=18 cm	fr. 5315.—
GG	Dominar	1:4,5 f=15 cm	» 3780.—	f=21 cm	» 5775.—
TT	Tessar de Zeiss Jena	1:6,3 f=15 cm	» 3810.—	f=21 cm	» 6515.—
U	Tessar de Zeiss Jena	1:4,5 f=13,5 cm	» 3865.—	f=18,5 cm	» 6695.—
UU	Tessar de Zeiss Jena	1:4,5 f=15 cm	» 4015.—	f=20,5 cm	» 6920.—
V	Double Protar de Zeiss Jena	1:6,3 f=13 cm	» 4775.—		» 7370.—
VV	Double Protar de Zeiss Jena	1:6,3 f=17 cm	» —		
Télé	Tessar de Zeiss Jena	1:6,3 f=25 cm en Compur	fr. 1920.— extra		
		No. 345		435	
Châssis supplémentaire		No. 726/6a	fr. 24.—	743/12	260.—
Châssis film-pack		» 728/6a	» 49.—	744/12	280.—
Sac en cuir noir (indiquer la couleur)					
pour appareil et 3 châssis doubles		» 1688	» 250.—	1694/6	325.—
id. pour 6 châssis doubles		» 1688/1	» 315.—	1694/7	400.—
Coffret en laiton à fermeture hermétique pour appareil, 6 châssis et châssis film-pack					
		No. 285/1	fr. 1610 (E <sup>o</sup> )	345/2	1985 (E <sup>o</sup> )
				435/1	2125 (E <sup>o</sup> )

Les appareils 10×15 cm et 13×18 cm n'ont pas d'iconomètre

## A P P A R E I L S à P L A Q U E S

Double Tirage



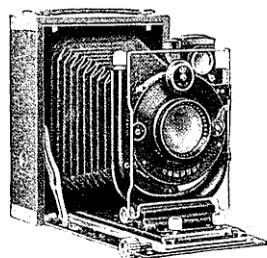
## Orix

No. 308 10×15 cm

Ces appareils jouissent d'une grande faveur à cause de leur format carte postale. Corps en métal, gainé cuir. Soufflet en peau. Double tirage avec crémaillère. Porte-obturateur à charnière et décentrement dans les deux sens par vis micrométriques. Grand viseur brillant avec niveau, et viseur iconométrique avec mire. Accessoires: Trois châssis en métal, cadre à verre dépoli — Déclencheur.

			Obturbateurs:	Derval	Klio	Compur
R	Double anastigmat Hekla	1:6,8 f=16,5 cm	fr.	1280.-	1385.-	1455.-
G	Anastigmat Dominar	1:4,5 f=16,5 cm	»	—	—	1675.-
T	Tessar de Zeiss Jena	1:6,3 f=16,5 cm	»	—	—	1650.-
U	Tessar de Zeiss Jena	1:4,5 f=16,5 cm	»	—	—	2015.-
V	Double Protar de Zeiss	1:7 f=14,5 cm	»	—	—	2710.-
VV	Double Protar de Zeiss	1:6,3 f=17 cm	»	—	—	2850.-
	Télé Tessar de Zeiss Jena	1:6,3 f=32 cm en Compur	fr.	2375.-	extra	
No. 721/12	Châssis supplémentaire . . . . .					fr. 15.-
» 723/12	Châssis filmpack . . . . .					» 63.-
» 1692	Sac en cuir noir* pour appareil et 6 châssis . . . . .					» 225.-

\* Indiquer la couleur dans la commande

Adoro Tropical 6,5×9 cm  
9×12, 10×15 cm

Corps en bois de teck. Soufflet peau jaune. Ferrures nickelées mates. Abattant en aluminium. Porte-obturateur à charnière. Double tirage avec double crémaillère. Déplacement du porte obturateur dans les deux sens par vis micrométriques. Grand viseur clair tournant avec niveau et viseur iconométrique avec mire. Accessoires: Trois châssis en maillechort. (L'appareil No. 230/7 a des châssis en laiton.) Cadre à verre dépoli — Déclencheur. Obturbateur Compur.

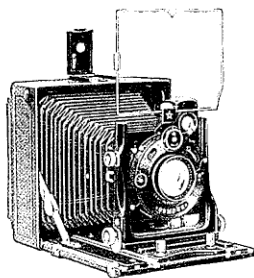
		No. 34	No. 230/7†	No. 114
	Formats cm	6,5×9	9×12	10×15
	Foyers des objectifs cm	12	13,5 et 15	16,5 et 18
U	Tessar de Zeiss 1:4,5	fr. —	fr. 2270.-	fr. 2910.-
UU	Tessar de Zeiss 1:4,5	» 1890.-	» 2425.-	» 3140.-
	Accessoires pour le	No. 34	No. 230/7	No. 114
	Châssis supplémentaire . . . . .	No. 672 fr. 27.-	No. 666/7 fr. 33.-	No. 677 fr. 49.-
	Châssis filmpack . . . . .	» 693/1 » 40.-	» 669/7 » 72.-	» 697/3 » 70.-
	Sac en cuir marron* pour			
	appareil, 3 châssis et châssis filmpack	» 1681/1 » 175.-	» 1686/1 » 225.-	» 1692 » 260.-

\* Indiquer la couleur dans la commande.

† En passant une commande pour châssis supplémentaires prière de préciser s'il s'agit de l'ancien numéro 80 ou du numéro 230/7. En cas de doute indiquer le numéro de fabrication, marqué dans le cadre arrière

## APPAREILS à PLAQUES

Triple Tirage



No. 275

**Bijou-Universel** No. 275 9×12 cm

Appareil de haute précision avec tous les perfectionnements. Cadre à châssis tournant. Abattant à bascule. Corps et porte-obturateur à bascule, décentrement dans les deux sens. Châssis à emboîtement. Triple tirage à double crémaillère.

Accessoires: Deux châssis doubles en bois, à emboîtement, cadre à verre dépoli, déclencheur. Obturateur Compur.

**No. 275**

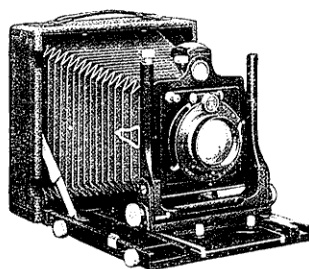
U	Tessar de Zeiss Jena	1:4,5 f=13,5 cm	fr. 4355.—
UU	Tessar de Zeiss Jena	1:4,5 f=15 »	» 4505.—
UUU	Tessar de Zeiss Jena	1:4,5 f=16,5 »	» 4745.—
V	Double Protar de Zeiss Jena	1:6,3 f=13 »	» 5265.—
VV	Double Protar de Zeiss Jena	1:7 f=14,5 »	» 5440.—
VVV	Double Protar de Zeiss Jena	1:6,3 f=17 »	» 5580.—
W	Trousse Protar BO, Série VII		» 6070.—
WW	Trousse Protar C, Série VII		» 6520.—
	Télé Tessar de Zeiss 1:6,3 f=25 cm en Compur		fr. 1920.— extra

No. 737/6 Châssis supplémentaire . . . . . fr. 180.—

» 740/6 Châssis filmpack . . . . . » 195.—

» 1690/2 Sac en cuir noir\* pour appareil et 3 châssis doubles » 300.—

\* Indiquer la couleur dans la commande



No. 440

**Bijou-Universel** No. 440 13×18 cm

Corps en acajou, gainé cuir. Triple tirage à double crémaillère. Décentrement par vis micrométriques. Corps et porte-obturateur à bascule pour assurer le parallélisme entre les deux. Cadre à châssis tournant, planchette d'objectif échangeable etc.

Accessoires: Trois châssis doubles en bois, à emboîtement. Cadre à verre dépoli, déclencheur. Obturateur Compur.

**No. 440**

T	Tessar de Zeiss Jena	1:6,3 f=21 cm	fr. 6125.—
U	Tessar de Zeiss Jena†	1:4,5 f=21 »	» 6865.—
V	Double Protar de Zeiss Jena	1:7 f=18,5 »	» 7045.—
VV	Double Protar de Zeiss Jena	1:6,3 f=20,5 »	» 7270.—
W	Trousse Protar C, Série VII		» 7720.—
	Télé Tessar de Zeiss 1:6,3 f=40 cm en Compur		fr. 3035.— extra

No. 737/13 Châssis supplémentaire . . . . . fr. 240.—

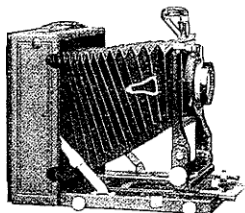
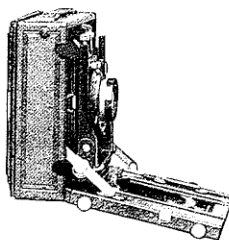
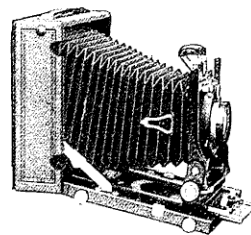
» 740/13 Châssis filmpack . . . . . » 250.—

» 1700/2 Sac en cuir noir\* pour appareil et 3 châssis doubles » 430.—

» 1700/3 Sac en cuir noir\* pour appareil et 6 châssis doubles » 505.—

\* Indiquer la couleur dans la commande † Obturateur Compound

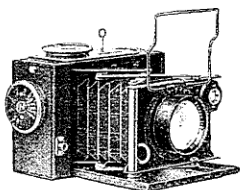
*Lentilles Distar et Proxar de Zeiss Jena voir page 31*

Porte-obturateur  
décentré en hautPosition pour une prise  
de vue grand angulaireCorps et porte-obturateur à bascule  
Porte-obturateur décentré en bas



## APPAREILS AVEC OBTURATEURS à RIDEAU

pour Instantanés extra-rapides



No. 12

**Nettel** 4,5×6, 6,5×9, 9×12, 10×15 et 13×18 cm

Appareil universel pour amateurs expérimentés. Un tournemain et l'appareil est prêt à fonctionner. Obturateur focal plane à rideau, s'armant sans découvrir la plaque, les Nos. 12 et 36 donnant des vitesses jusqu'au  $\frac{1}{1200}$ , les autres même jusqu'au  $\frac{1}{2800}$  de seconde. Curseur pour régler la mise au point. Planchette échangeable. Le No. 12 a un abattant en plus des ciseaux.

Accessoires: Trois châssis doubles (No. 12 six châssis maillechort). Cadre à verre dépoli, déclencheur.

	No. 12	36	90	120*	165
Foyers des objectifs cm	7,5—8	12	15—16,5	18	21
Formats cm	4,5×6	6,5×9	9×12	10×15	13×18
	fr.	fr.	fr.	fr.	fr.

U Tessar de Zeiss 1:4,5 3205.- 2695.- 3355.- 4150.- 5265.-

M Triotar de Zeiss 1:3,5 — 2965.- 3805.- 4430.- 5230.-

L Tessar de Zeiss 1:3,5 — 3275.- 4155.- 4645.- —

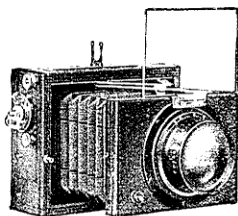
P† Tessar de Zeiss 1:2,7 3930.- 3955.- 5335.- —

Tele Tessar de Zeiss 1:6,3 extra 1315.- 1640.- 2075.- 2700.-

Monture et longueur focale Bf=18 Bf=25 Nf=32 Nf=40

\* Voir aussi le Stéréo-Nettel 10×15, page 26

† Il faut une planchette spéciale pour cet objectif



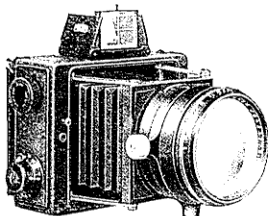
No. 90 P

**Nettel Tropical** 6,5×9, 9×12, 10×15 et 13×18 cm

Construction connue de haute élégance et solidité

	No. 37	91	121*	166
Foyers des objectifs cm	12	15—16,5	18	21
Formats cm	6,5×9	9×12	10×15	13×18
Prix supplémentaires fr.	265.—	265.—	400.—	485.—

\* Voir aussi le Stéréo-Nettel Tropical, page 26



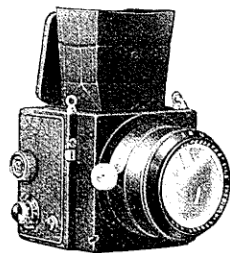
No. 480

**Ermanox** 4,5×6 et 6,5×9 cm

Avec Ernostar 1:1,8. Appareil parfait avec optique extra lumineuse, pour prises de vues nocturnes sans éclair au magnésium, ou pour instantanés extra-rapides même par un temps sombre. Obturateur focal plane à rideau pour vitesses jusqu'au  $\frac{1}{1000}$  de seconde. Accessoires: Le No. 480 trois châssis doubles, le No. 479 trois châssis simples en maillechort. Cadre à verre dépoli. Sac en cuir avec porte-courroie.

No. 479 Y Ernostar 1:1,8 f=8,5 cm, format 4,5×6 cm fr. 4375.—

» 480 Y Ernostar 1:1,8 f=12,5 cm, format 6,5×9 cm » 7090.—



No. 3469

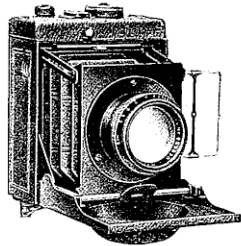
**Ermanox Reflex** 4,5×6 cm

Avec Ernostar 1:1,8. Le plus petit appareil à miroir et avec obturateur focal plane à rideau. Accessoires comme pour le No. 479.

No. 3489 Y Ernostar 1:1,8 f=10,5 cm . . . . . fr. 6410.—

Accessoires pour le	4,5×6	6,5×9
Châssis supplémentaire	No. 430 fr. 26.—	No. 1453 fr. 155.—
Châssis filmpack	» 1503/0 » 34.—	» 1504/3 » 145.—
Châssis magasin	» 600 » 985.—	—

## APPAREILS AVEC OBTURATEURS à RIDEAU



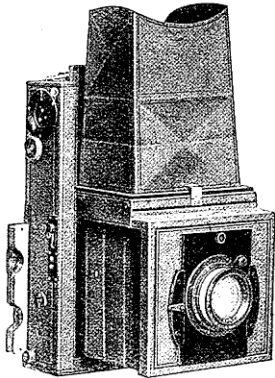
No. 450

**Minimum Palmos** 4,5×6 cm

Obturbateur focal plane à rideau pour instantanés jusqu'au  $\frac{1}{1000}$ me de seconde et poses. Mise au point par la monture hélicoïde de l'objectif. Accessoires: Trois châssis métalliques à emboîtement

No. 450 P Tessar de Zeiss 1:2,7 f=8 cm fr. 4015.—

No. 10789	Châssis magasin . . . . .	fr. 1030.—
» 726	Châssis simple en métal . . . . .	» 11.50
» 728	Châssis filmpack . . . . .	» 34.—
» 1711,0	Sac en cuir noir p. l'appareil et 6 châssis	» 235.—



No. 755 ouvert

## APPAREILS à MIROIR

**Artiste Pliant** 6,5×9, 9×12, 10×15 cm

Deux mouvements suffisent pour préparer l'appareil à une prise de vue — Obturbateur focal plane couvert — Vitesses jusqu'au  $\frac{1}{1000}$  de seconde (le No. 754  $\frac{1}{750}$ e) — Décentrement horizontal et vertical de l'objectif. — Accessoires: Trois châssis doubles

No. 754 6,5×9 cm

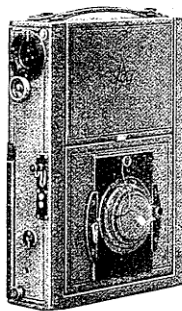
U	Tessar de Zeiss 1:4,5 f=12 cm	fr. 4520.—
M	Triotar de Zeiss 1:3,5 f=12 cm	» 4835.—
P	Tessar de Zeiss 1:2,7 f=12 cm	» 5870.—
Télé	Tessar de Zeiss 1:6,3 f=18 cm	
	en monture A	fr. 1475.— extra

No. 755 9×12 cm

U	Tessar de Zeiss 1:4,5 f=15 cm	fr. 4870.—
M	Triotar de Zeiss 1:3,5 f=15 cm	» 5370.—
Télé	Tessar de Zeiss 1:6,3 f=25 cm	
	en monture A	fr. 1840.— extra

No. 757 10×15 cm

U	Tessar de Zeiss 1:4,5 f=16,5 cm	fr. 5530.—
M	Triotar de Zeiss 1:3,5 f=18 cm	» 6210.—
Télé	Tessar de Zeiss 1:6,3 f=32 cm	
	en monture A	fr. 2400.— extra

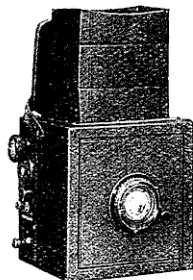


Appareil fermé

## Extra-Accessoires pour No. 754 755 757

Châssis supplémentaire . . . . .	No. 739 2	739/6	737/12
	fr. 180.—	195.—	205.—
Châssis filmpack . . . . .	No. 742/2	742/6	740/12
	fr. 160.—	180.—	225.—
Châssis magasin . . . . .	No. 10790 3	790/6	—
	fr. 985.—	1165.—	—
Sac en cuir noir pour appareil et 3 châssis doubles /	No. 1715,001	1715/1	1717/1
	fr. 335.—	390.—	445.—

## APPAREILS à MIROIRS

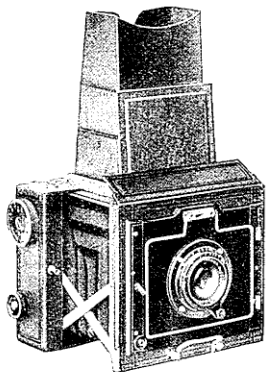
Simplex-Ernoflex 4,5×6, 6,5×9, 9×12 cm  
4,5×10,7 cm (Stéréo)

Appareil à miroir d'une construction simple et d'un prix modéré. Obturateur focal plane à rideau. Cadre à verre dépoli à l'arrière, pour le travail sur pied. Mise au point par la monture hélicoïdale de l'objectif. Rideau avec quatre fentes fixes de 40, 25, 10 et 3 mm, et ressort à quatre tensions, combinaison donnant 12 vitesses jusqu'à 1/1000 de seconde.

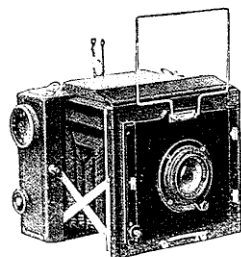
Accessoires: Trois châssis simples en métal, cadre à verre dépoli

	No.	499	491	492	470 Stéréo
Formats cm	4,5×6	6,5×9	9×12	4,5×10,7	
Foyers des objectifs cm	7,5	10,5	13,5	7,5	
Ernoplast	1:4,5 fr.	1540.—	1800.—	2195.—	1980.—
Ernoplast	1:3,5 »	1765.—	2025.—	2465.—	2430.—
Ernon	1:3,5 »	1985.—	2245.—	2730.—	2870.—
U Tessar de Zeiss	1:4,5 »	—	2375.—	2815.—	3305.—

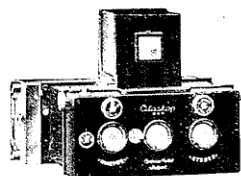
Extra-Accessoires:	4,5×6	6,5×9	9×12	4,5×10,7
	No. fr.	No. fr.	No. fr.	No. fr.
Châssis supplémentaire	665 8	665/3 9	665/7 10	665/1 9
Châssis filmpack	667 26	667/3 28	667/7 32	667/1 29
Sac en cuir noir	2648A 195	2618A 280	2619A 375	2620A 235



Miroflex



Miroflex



No. 315

## Miroflex

Nr. 360

9×12 cm

Cette merveilleuse chambre est une combinaison de l'appareil Nettel avec une chambre à miroir. Construction d'une haute précision, ayant tous les avantages des chambres Nettel pour prises de vues sportives, et pouvant être transformée en un tournemain en une chambre à miroir. L'obturateur focal plane à rideau peut être réglé et armé en un seul mouvement et donne des vitesses jusqu'à 1/2000 de seconde. La planchette d'objectif est à décentrement vertical et permet l'emploi d'un Télé Tessar de Zeiss.

Accessoires: Six châssis en métal et un porte-courroie

Nr. 360	U	Tessar de Zeiss Jena	1:4,5	f=15 cm	fr. 4350.—
	UU	Tessar de Zeiss Jena	1:4,5	f=16,5 »	» 4615.—
	L	Tessar de Zeiss Jena	1:3,5	f=16,5 »	» 5460.—
	P	Tessar de Zeiss Jena	1:2,7	f=16,5 »	» 6680.—
	Télé Tessar de Zeiss	Jena	1:6,3	f=25 » en monture	hélicoïde fr. 1840.— extra

Nr. 665/7	Châssis supplémentaire	fr. 10.—
» 668/7	Châssis filmpack	» 41.—
» 860/2	Sac en cuir pour l'appareil 360 U et 6 châssis	fr. 420.—
» 860/3	Sac en cuir pour l'appareil 360 UU, L et P* et 6 châss.	» 485.—

\* Indiquer l'objectif en passant la commande

## Citoscope

No. 315

4,5×10,7 cm Stéréo

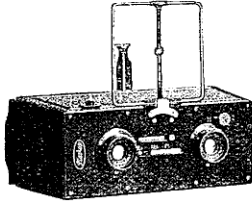
Appareil stéréoscopique à miroir. Un troisième objectif reflète l'image par un miroir sur le verre dépoli placé en haut. La mise au point règle simultanément la netteté pour les trois objectifs. Un viseur Newton, placé dans la paroi de l'abat-jour permet de prendre des vues à la hauteur des yeux.

Accessoires: Un châssis magasin pour 12 plaques. Obturateur Stéréo-Compur

No. 315 U avec deux Tessar de Zeiss 1:4,5 f=6,5 cm fr. 4550.—

Extra-Accessoires:		
No. 1078	Châssis magasin supplémentaire	r. 985.—
» 652	Châssis simple en métal	» 9.—
» 692	Châssis filmpack, gainé cuir	» 38.—
» 999	Cadre à verre dépoli	» 72.—
» 869	Sac en cuir havane, p. appareil et châssis magasin	» 215.—

## APPAREILS STÉRÉOSCOPIQUES



No. 603/2

### Plascope

No. 603 et 603/2 pour 4,5×10,7 cm  
No. 602 pour 6×13 cm  
Appareil simple et d'un maniement facile. Mise au point fixe. Corps en bois gainé cuir (No. 603 simili-cuir). Obturateur pour poses et instantané

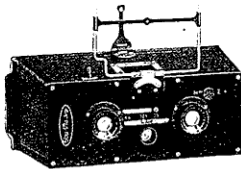
Accessoires: Trois châssis simples en métal

No. 603 avec 2 Achromats 1:12,5 f=6,5 cm 4,5×10,7 cm fr. 395  
» 603/2\* avec 2 Anastigmats Novar 1:6,8 f=6 cm 6×13 cm » 755

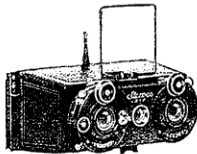
No. 602\* avec 2 Anastigmats Novar 1:6,8 f=7,5 cm fr. 835  
\* une paire de bonnettes d'approche coûte fr. 33.—

Extra-Accessoires pour: 4,5×10,7 cm 6×13 cm

Châssis magasin	No. 10790/001 fr. 985	No. 10790/004 fr. 1300
Châssis supplémentaire	» 721/001 » 9	» 721/004 » 11
Châssis filmpack	» 723/1 » 38	» 723/004 » 41
Sac en cuir noir pour appareil et 6 châssis	» 1708/2 » 175	» 1708 » 195



No. 602



No. 305

### Steroco

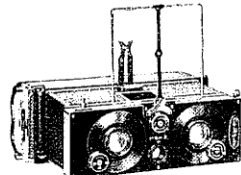
No. 305 4,5×10,7 cm  
Appareil plus élégant, avec dispositif pour la mise au point de 2 m jusqu'à l'infini. Accessoires: Trois châssis en métal, cadre à verre dépoli. Foyers des objectifs 5,5 cm

Obturbateurs: Derval Compur

E avec deux Anastigmats Novar 1:6,3 fr. 1475 fr. 1740  
T avec deux Tessar de Zeiss 1:6,3 » 1905 » 2170

Extra-Accessoires:

No. 652 Châssis supplémentaire	fr. 9.—
» 692 Châssis filmpack	» 38.—
» 1078 Châssis magasin	» 985.—
» 869 Sac en cuir pour appareil et châssis magasin	» 215.—



No. 607/4

### Polyscope

No. 607/4 et 607/5: 4,5×10,7 cm  
» 609/3 et 609/2: 6×13 cm  
Appareil de haute précision. Corps en une seule pièce de métal fondu. Gainage cuir. Mise au point par les anneaux des lentilles avant. Planchette décentrable verticalement

Accessoires: No. 607/4 et 609/3 un châssis magasin pour 12 plaques  
» 607/5 et 609/2 six châssis simples en métal  
Cadre à verre dépoli. Déclencheur. Un sac en cuir avec porte-courroie. Obturbateur Stéréo-Compur

Foyers des objectifs 6,5 cm 4,5×10,7 cm

No. 607/4 U avec deux Tessar de Zeiss 1:4,5  
et un châssis magasin fr. 3675

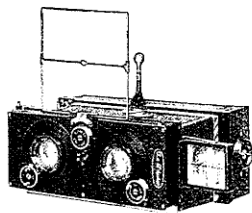
» 607/5 U avec deux Tessar de Zeiss 1:4,5  
et six châssis simples métalliques » 2735

Foyers des objectifs 7,5 cm 6×13 cm

No. 609/3 U avec deux Tessar de Zeiss 1:4,5  
et un châssis magasin fr. 3945

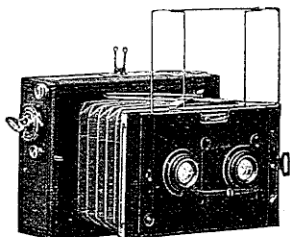
» 609/2 U avec deux Tessar de Zeiss 1:4,5  
et six châssis simples métalliques » 2735

Châssis supplémentaires etc.: voir Plascope ci-dessus

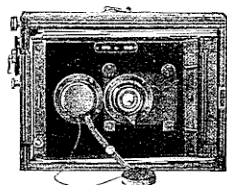


No. 609/3

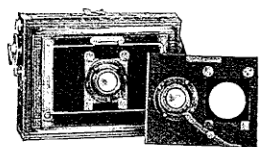
## APPAREILS STÉRÉOSCOPIQUES



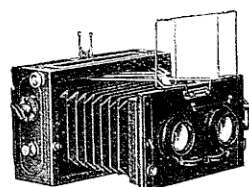
No. 331



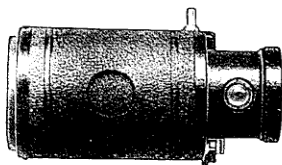
No. 331



No. 331



No. 325



No. 15

**Steréo-Nettel** 10×15 cm. Appareil stéréoscopique universel, permettant aussi de prendre des vues panoramiques avec l'un des stéréo-objectifs. Construction similaire au Nettel décrit page 22. Obturateur focal plane à rideau pour instantanés jusqu'à  $\frac{1}{1200}$  de sec. Accessoires: Trois châssis doubles\*

No. 331 U avec 2 Tessar de Zeiss 1:4,5 f=12 fr. 4850.-  
No. 332 U le même appareil, construction tropicale » 5290.-

No.	fr.	No.	fr.		
1037	Châssis supplém.	190.-	1047	Châssis filmpack	160.-
1042	id. constr. tropicale	245.-	1052	id. constr. tropicale	205.-
857	Sac en cuir noir pour appareil et 3 châssis doubles	430.-			
861	» » » havane » » » 3 » » »	485.-			

\* Avec adaptateur et six châssis simples métal au lieu des 3 châssis doubles les prix se réduisent de fr. 180.-, modèle tropical fr. 90.-

**Steréax** No. 325 6×13 cm. Obturateur focal plane, s'armant à couvert, avec vitesses jusqu'à  $\frac{1}{1200}$  de sec. Dimensions minima. Maniement simple et rapide. Accessoires: Trois châssis doubles

U	avec 2 Tessar de Zeiss 1:4,5 f=9 cm	fr. 3665.-
UU	» 2 Tessar de Zeiss 1:4,5 f=12 »	» 3755.-
M	» 2 Triotar de Zeiss 1:3,5 f=10 »	» 4080.-
L	» 2 Tessar de Zeiss 1:3,5 f=10 »	» 4690.-

**Steréax-Tropical** No. 326 6×13 cm  
Elégante construction tropicale, quant au reste similaire au modèle ci-dessus. Même optique. Prix supplémentaire fr. 355.-

## Accessoires:

pour le No. 325		pour le No. 326	
No. 1039	Châssis double supplém. fr. 170.-	Nr. 1044	fr. 225.-
» 1049	Châssis filmpack . . . » 145.-	» 1054	» 190.-
» 1069	Adaptat. p. châssis simple » 250.-	» 1074	» 280.-
» 655	Châssis simple . . . » 11.-	» 673	» 33.-
» 866	Sac en cuir . . . » 280.-	» 870	» 315.-

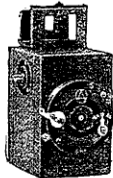
**Ergo** No. 15 4,5×6 cm  
Véritable chambre détective en forme de jumelle, permettant des prises de vues à angle droit de la direction de vision. L'objectif lumineux garantit de bons résultats et rend possible des agrandissements jusqu'à 13×18 cm. Obturateur pour poses et instantanés de  $\frac{1}{25}$  à  $\frac{1}{100}$  de seconde. Accessoires: Six châssis simples en métal, cadre à verre dépoli. Sac en cuir

U avec Tessar de Zeiss 1:4,5 f=5,5 cm fr. 1760.-

No. 651	Châssis supplémentaire	fr. 8.-
» 681	Châssis filmpack gainé	» 26.-

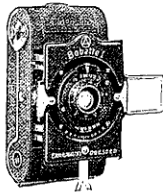
## APPAREILS MINIATURES POUR CINÉ-FILM

On peut prendre avec ces appareils 24 vues simples dans le format 22×33 mm, sur ciné-film non perforé. La bonne qualité des images obtenues permet un agrandissement jusqu'à 10×15 cm, et des projections avec l'Unox jusqu'à 150 cm



Unette

**Unette** Corps en bois, gainé simili-cuir. Obturateur pour poses et instantané. Objectif 1:12,5 avec diaphragmes 1:18 et 1:25  
No. 550 fr. 105.-  
No. 7015 Bonnette d'approche pour 1,5 à 3,5 m fr. 18.-



Bobette I

**Bobette I** Corps en métal, gainé simili-cuir. Obturateur pour poses et instantanés de  $\frac{1}{25}$ ,  $\frac{1}{50}$  et  $\frac{1}{100}$  de sec., avec diaphragme à Iris. Viseur iconométrique  
No. 692 B avec Périscopique 1:8 f=4 cm fr. 320.-  
O\* » Ernoplast 1:4,5 f=5 » » 575.-

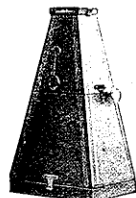
\* Avec mise au point réglable par la lentille avant.

No. 555 Bonnette d'approche fr. 18.-  
» 847 Déclencheur à fil métallique » 9.-



Bobette II

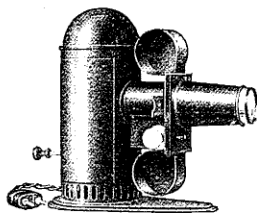
**Bobette II** Corps en métal, gainé cuir. Obturateur pour poses et instantanés de  $\frac{1}{2}$  à  $\frac{1}{100}$  de seconde, avec diaphragme à Iris. Levier radial pour la mise au point facultative. Viseurs brillant et iconométrique  
No. 3435 Ernoplast 1:4,5 f=5 cm fr. 880.-  
Ernon 1:3,5 f=5 » » 1105.-  
Ernostar 1:2 f=4,2 » » 1550.-  
No. 694 Etui en peau souple fr. 36.-  
No. 3444 Sac en cuir marron » 105.-



Bob - Unatrix

**Bob Cône pour agrandissements au jour**  
No. 1423/15 Pour agrandir des films 18×24 mm sur 9×12 cm et 22×33 mm sur 10×15 cm fr. 260.-  
No. 1423/16 Pour agrandir des films 18×24 mm sur 48×64 mm et 22×33 mm sur 65×90 mm fr. 245.-

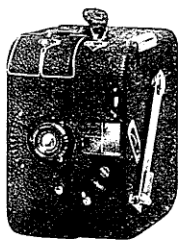
**Bob-Unatrix** No. 1423/14  
Pour réduire des images 22×33 mm sur le format 18×24 mm et pour agrandir des images 18×24 mm sur 9×12 cm, ou 22×33 mm sur 10×15 cm  
No. 1423/14 . . . . . fr. 445.-



Unox III

**Unox III** Pour la projection des positifs 18×24 mm avec lampe incandescente de 100 Watt, contact et 3 m de flexible  
No. 1423/3 Appareil comme décrit, pour 110 Volts fr. 580.-  
No. 1423/4 id. » 220 » » 580.-  
No. 552 Film négatif pour 24 vues fr. 10.-  
» 552/1 » » 12 » » 7.-  
» 553 » positif » 48 » » 8.-  
» 1423/17 Châssis presse pour 22×33 mm film » 10.-  
» 1423/18 Cadre pour développer le film » 20.-  
» 5426 Appareil à spirale, pour développement » 45.-

## Appareils pour prises de vues Cinématographiques



No. 5401/7

## Kinamo N25

Appareil renommé pour prises de vues sur 25 m ciné-film normal

## avec Moteur à ressort

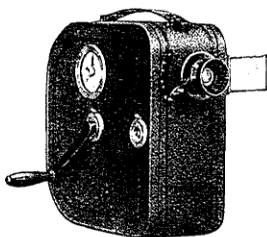
qui permet de suivre le sujet librement, l'appareil en main, et de changer de position à volonté pendant la prise de vue.

## et avec Déclencheur automatique

pour pouvoir se filmer soi-même. Ce déclencheur commence à fonctionner au bout d'une demi-minute, laissant le temps à l'opérateur de joindre le groupe pour se trouver dans l'image. Accessoires: Un châssis, pied et tête panoramique.

Kinamo pour 25 m de film		Kinamo seul 5401	Kinamo avec moteur à ressort 5401/5	Kinamo avec moteur et déclencheur 5401/7
K Dominar	1:3,5 f=4 cm	2540.—	3475.—	3740.—
L Zeiss Tessar	1:3,5 f=4 »	2945.—	3880.—	4145.—
P Zeiss Tessar	1:2,7 f=4 »	3305.—	4240.—	4505.—
X Ernostar	1:2 f=5,2 »	3525.—	4460.—	4725.—
Kinamo pour 15 m de film		5402	5402/5	5402/7
K Dominar	1:3,5 f=4 cm	1870.—	2805.—	3070.—
L Zeiss Tessar	1:3,5 f=4 »	2275.—	3210.—	3475.—
P Zeiss Tessar	1:2,7 f=4 »	2635.—	3570.—	3835.—
X Ernostar	1:2 f=5,2 »	2855.—	3790.—	4055.—

No. 5401/1 Châssis pour 25 m fr. 72.— No. 5402/1 pour 15 m fr. 72.—

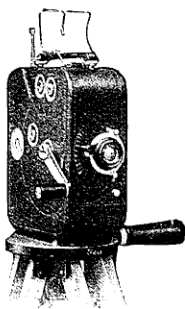


## Kinette

pour prises de vues simples ou cinématographiques à volonté; l'appareil prend 30 m de film. La qualité des images obtenues avec le Kinamo ou la Kinette permet de forts agrandissements brillants et nets.

Accessoires: Un châssis double en métal

No. 5453/1	Kinette avec Ernopynar	1:3,5 f=3,5 cm	fr. 1785.—
» 5453/2	Kinette avec Ernostar	1:2 f=3,5 cm	» 2410.—
» 5453/5	Obturateur à secteurs		
	« Klio » avec anneau intermédiaire		» 225.—
» 1664	Pied massif à deux branches pour la Kinette		» 245.—

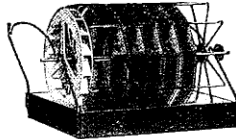


## Kinamo Universel

pour 25 m de film, avec dispositif pour changer l'objectif. Prises de vues jusqu'à 6 cm de près. Emploi possible de Télé objectifs. Prises de vues macro- et micro-cinématographiques. Quatre axes pour attacher la manivelle, rendant quatre vitesses différentes en proportion de 1:2:4:8. Dispositif pour copier le film.

Accessoires: Un châssis, pied et tête panoramique

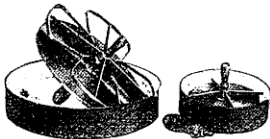
No. 5439	L avec Tessar de Zeiss Jena	1:3,5 f=4 cm	fr. 3300
	P avec Tessar de Zeiss Jena	1:2,7 f=4 cm	» 3660
No. 5439/5	Châssis pour le dispositif à copier		fr. 90
» 5439/6	Lampe pour le même		» 63
» 5439/4	Pièce d'attache pour prises micro et rapprochées		» 145
» 811/3	Support réglable pour prises micro et rapprochées		» 160



No. 5428

## Appareils de développement

- pour 4 m de film  
 No. 5428 complet comme l'illustration ci-contre fr. 195.-  
 pour 7,5 m de film  
 No. 5428/7 avec dispositif en spirale pour placer le film fr. 175.-  
 pour 25 m de film  
 No. 5428/10 même genre que le 5428/7 . . » 325.-



No. 5428/10

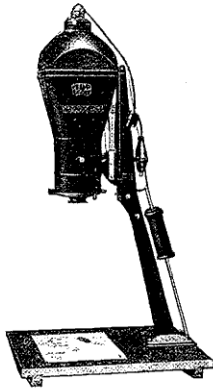
No. 5428/7

## Appareil pour agrandissements Miraphot

Format 30×40 cm

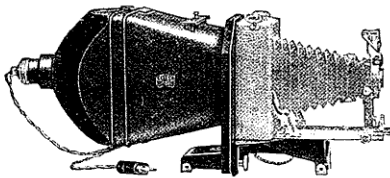
Pour faire des agrandissements de 9×12 cm et au-dessous sur 30×40 cm et au-dessous. Mise au point nette et détermination du format de l'agrandissement en un seul tournemain. Le Para-Miroir, qui remplace le condensateur, donne des agrandissements doux et rend les retouches superflues. L'appareil se relie à tout conduit d'éclairage électrique incandescent. Lampe à atmosphère gazeuse et à filaments métalliques (1/2 Watt), à globe mat et sans pointe.

- No. 1444/16 avec Anastigmat Novar 1:6,8 f=13,5 cm et lampe pour 75 Watts 110 Volts fr. 935.-  
 » 1444/17 le même appareil pour 220 Volts » 935.-  
 » 1444/18 avec Tessar de Zeiss Jena 1:4,5 f=13,5 cm et lampe pour 75 Watts 110 Volts . . . » 1295.-  
 » 1444/19 le même appareil pour 220 Volts » 1295.-



## Agrandisseur avec Para-Miroir

Les agrandissements se distinguent par leur douceur qui fait même disparaître les petits défauts du négatif, p. e. des empreintes de doigts, égratignures, impuretés etc. S'emploie de concert avec un appareil 9×12 ou 6,5×9 cm. Peut être placé sur un meuble ou vissé sur un pied.



### Pour appareils 9×12 cm

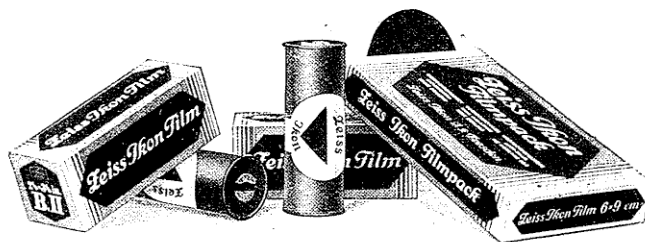
- No. 1456/5 avec lampe à filaments métalliques et à atmosphère gazeuse, 75 Watts 110 Volts . . . fr. 375.-  
 » 1456/6 id. pour 220 Volts . . . » 375.-

### Pour appareils 6,5×9 cm

- No. 1456/11 avec lampe à filaments métalliques et à atmosphère gazeuse, 75 Watts 110 Volts . . . fr. 410.-  
 » 1456/12 id. pour 220 Volts . . . » 410.-  
 » 1456/9 Support réglable avec planchette . . . » 355.-  
 » 1456/10 Pièce intermédiaire, pour pouvoir employer une chambre 6,5×9 sur l'agrandisseur 9×12 cm . . . » 32.-



## P E L L I C U L E S   Z E I S S   I K O N



Qualités des pellicules Zeiss Ikon : Sensibilité élevée (extra rapide) convenant par conséquent particulièrement pour les instantanés dans des conditions de lumière défavorables. Grain uniforme très fin donnant des négatifs excellents pour l'agrandissement. Latitude considérable pour l'exposition et le développement. Gradation extraordinaire, sensibilité excellente aux rayons jaune-vert. Qualité uniforme

**Zeiss Ikon Filmpacks**

Format	4,5×6	6×9	8×10,5	8×14	9×12	10×15	cm
fr.	11.80	16.95	29.90	36.90	33.55	46.50	

**Zeiss Ikon Bobines pelliculaires pour six poses**

(à 8 poses)						
No. de commande	<b>A 8 *</b>	<b>A B 6</b>	<b>N *</b>	<b>B I *</b>	<b>B II *</b>	<b>C</b>
Format	4×6,5	4×6,5	5×7,5	6×6	6×9	6×9
fr.	8.—	6.50	8.20	6.65	8.20	8.20
No. de commande	<b>D *</b>	<b>E *</b>	<b>F (B III)</b>	<b>G *</b>	<b>H</b>	
Format	6,5×11	8×10,5	8×10,5	8×14	9×9	cm
fr.	10.—	14.55	14.55	17.70	11.70	
No. de commande	<b>I</b>	<b>K</b>	<b>L</b>	<b>M</b>		
Format	10×12,5	10×12,5	12,5×10	7,25×12,5		cm
fr.	18.—	18.—	17.95	14.60		

\* S'emploient dans nos appareils

**Zeiss Ikon Film****pour appareils cinématographiques d'amateurs**

en largeur normale de 35 mm — format de l'image 18×24 mm — perforé

Film négatif, en rouleaux de	15	25	30	et	60	m
fr.	72.—	120.—	144.—		324.—	
Film positif, en rouleaux de	15	20	25	30	et	60
fr.	49.50	66.—	82.50	99.—		198.—

**Pellicules pour les appareils miniature****Unette et Bobette**

No. 552	Film négatif pour 24 vues	.	.	.	.	.	.	fr. 10.—
» 552/1	Film négatif pour 12 vues	.	.	.	.	.	.	» 7.—
» 553	Film positif pour 48 vues	.	.	.	.	.	.	» 8.—

## Lentilles «DISTAR» et «PROXAR» de Carl Zeiss Jena

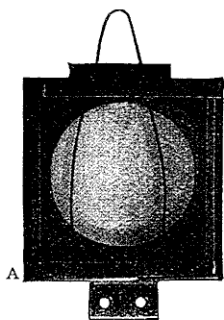
Destiné principalement aux Tessar de Zeiss:			Lentilles Distar			Lentilles Proxar		Prix pour les deux sortes la pièce
1:	f=cm	Diamètre extérieur mm	Dé- signation	Longueur focale de la combi- naison cm <sup>3)</sup>	Agran- dissement de la com- binaison ×	Dé- signation	Longueur focale de la combi- naison cm	
4,5 6,3 6,3	9 12 13,5	27	2 /Co 3 /Co 3,5/Co	19 23 26	1,4 1,7 1,9	0,5/Co 1 /Co 1,5/Co 2 /Co	13,25 12,5 11,75 11,25	fr. 80.—
4,5 6,3	10,5 15	28,5	2 /Co* 3 /Co* 3,5/Co*	13 15 16	1,25 1,4 1,5	0,5/Co* 1 /Co* 1,5/Co* 2 /Co*	10,25 10 9,5 9	80.—
4,5	12	29,8	2,5/Coa 3,5/Coa 4,5/Coa	15,5 18 21,5	1,4 1,55 1,9	0,5/Coa 1 /Coa 1,5/Coa 2 /Coa	11 10,5 10 9,5	80.—
4,5 4,5 6,3 6,3 6,3	10,5 12 13,5 15 16,5	32	1,5/II 2,5/II 3 /II	22,5 28,5 32,5	1,3 1,7 1,9	0,5/II 1 /II 1,5/II 2 /II	16 15 14 13	80.—
4,5 6,3	13,5 16,5	36,8	1,5/III 2 /III 2,5/III 3 /III 3,5/III	17,5 18,5 22,5 25	1,25 1,3 1,6 1,8	0,5/III 1 /III 1,5/III 2 /III	13 12,5 12 11	80.—
4,5 4,5 6,3 6,3	13,5 15 18 <sup>1)</sup> 21 <sup>2)</sup>	41,8	1,5/IV 2 /IV 2,5/IV 3 /IV 3,5/IV	19 20,5 23 25,5 28,5	1,25 1,4 1,5 1,7 1,9	0,5/IV 1 /IV 1,5/IV 2 /IV	14 13,5 12,5 12	80.—
4,5 4,5	16,5 18	50,9	1 /VI 1,5/VI 2 /VI 2,5/VI 3 /VI	20 22 24,5 27,5 31,5	1,2 1,3 1,5 1,6 1,9	0,5/VI 1 /VI 1,5/VI	15,5 14,5 14	100.—
4,5	21	56,9	1 /VII 1,5/VII 2 /VII 2,5/VII	26 30 33,5 42	1,25 1,4 1,6 2	0,5/VII 1 /VII	19,5 18	160.—

<sup>1)</sup> se recommande seulement pour 1,5/IV à 3/IV  
<sup>2)</sup> se recommande seulement pour 1,5/IV à 2/IV

<sup>3)</sup> En combinant l'objectif imprimé en chiffres gras avec la lentille «Distar»

## ZEISS IKON ÉCRANS JAUNES

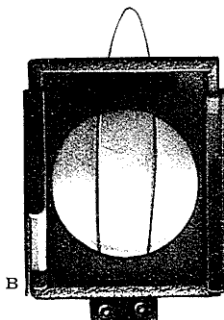
Fabriqués dans nos ateliers sous une surveillance scientifique et avec les meilleures matières premières



**A. Ecrans jaunes carrés, sans monture, en quatre densités: clair (2 fois), moyen (4 à 7 fois), foncé (6 à 12 fois), orange (12 à 20 fois).** Nous recommandons l'emploi de nos montures pratiques.

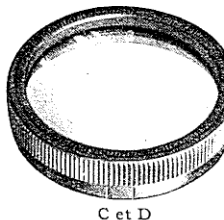
Ecran . . . . .	No. 1306*	1306/1	1306/2	1306/3	1306/4
Dimensions . . .	cm 3×3	4×4	4,5×4,5	6×6	9×9
Prix . . . . .	fr. 18.—	26.—	31.—	43.—	98.—
Monture . . . . .	No. 1309/0	1309	1309/1	1309/2	1309/3
pour des Ø jusqu'à	mm 31	38	42	52	82
Prix . . . . .	fr. 11.—	12.—	13.—	15.—	20.—

\* Allant aussi aux appareils Bébé 40/2 et 41/2



**B. Ecrans jaunes carrés, sans monture, émulsion dégradée**

Ecran . . . . .	No. 1308	1308/1	1308/2	1308/3
Dimensions . . .	cm 4×5	4,5×6	6×8	9×12
Prix . . . . .	fr. 35.—	43.—	67.—	120.—
Monture . . . . .	No. 1309	1309/1	1309/2	1309/3
Prix . . . . .	fr. 12.—	13.—	15.—	20.—



C et D

**C. Ecrans ronds, en monture, en quatre densités**

Ecrans . . . . .	No. 1305	1305/0	1305/1	1305/2	1305/3	1305/4
pour Ø d'objectifs .	mm 19,2	21	27	28,5	29	30
Prix . . . . .	fr. 18.—	18.—	22.—	22.—	22.—	24.—
Ecrans . . . . .	No. 1305/5	1305/6	1305/7	1305/8	1305/9	
pour Ø d'objectifs .	mm 32	37	42	51	57	
Prix . . . . .	fr. 24.—	29.—	31.—	37.—	43.—	
Ecrans . . . . .	No. 1305/10			1305/11		
Pour Polyscopes .	cm 4,5×10,7*	fr. 37.—		6×13*	fr. 50.—	

\* La paire

**D. Ecrans ronds, faits en verre d'Jena coloré en bloc. Trois densités: clair (3 à 4 fois), moyen (6 à 7 fois), foncé (10 à 12 fois)**

Ecrans . . . . .	No. 1304	1304/0	1304/1	1304/2	1304/3	1304/4
pour Ø d'objectifs .	mm 19,2	21	27	28,5	29	30
Prix . . . . .	fr. 41.—	41.—	76.—	76.—	76.—	81.—
Ecrans . . . . .	No. 1304/5	1304/6	1304/7	1304/8	1304/9	
pour Ø d'objectifs .	mm 32	37	42	51	57	
Prix . . . . .	fr. 90.—	112.—	135.—	200.—	250.—	
Ecrans . . . . .	No. 1304/10			1304/11		
Pour Polyscopes .	4,5×10,7 cm*	fr. 90.—		6×13 cm*	fr. 160.—	

\* La paire



No. 1321/5

## Actinomètre «Diaphot»

Permet une constatation rapide et précise du temps de pose pour les divers diaphragmes

No. 1321/5	pour diaphragmes 1:3,5	4,5	6,3	9	12,5	18	25
No. 1321/7	pour diaphragmes 1:3,5	4,5	5,6	8	11	16	22
	Prix avec étui en cuir					fr. 30.—	



MASSÉ PHOTO  
Généraliste Photographique

M. CAYROL  
Rue Honoré Sauvan N° 5  
Téléphone 24-41