

Conditions d'utilisation des contenus du Conservatoire numérique

1- [Le Conservatoire numérique](#) communément appelé [le Cnum](#) constitue une base de données, produite par le Conservatoire national des arts et métiers et protégée au sens des articles L341-1 et suivants du code de la propriété intellectuelle. La conception graphique du présent site a été réalisée par Eclydre (www.eclydre.fr).

2- Les contenus accessibles sur le site du Cnum sont majoritairement des reproductions numériques d'œuvres tombées dans le domaine public, provenant des collections patrimoniales imprimées du Cnam.

Leur réutilisation s'inscrit dans le cadre de la loi n° 78-753 du 17 juillet 1978 :

- la réutilisation non commerciale de ces contenus est libre et gratuite dans le respect de la législation en vigueur ; la mention de source doit être maintenue ([Cnum - Conservatoire numérique des Arts et Métiers - https://cnum.cnam.fr](https://cnum.cnam.fr))
- la réutilisation commerciale de ces contenus doit faire l'objet d'une licence. Est entendue par réutilisation commerciale la revente de contenus sous forme de produits élaborés ou de fourniture de service.

3- Certains documents sont soumis à un régime de réutilisation particulier :

- les reproductions de documents protégés par le droit d'auteur, uniquement consultables dans l'enceinte de la bibliothèque centrale du Cnam. Ces reproductions ne peuvent être réutilisées, sauf dans le cadre de la copie privée, sans l'autorisation préalable du titulaire des droits.

4- Pour obtenir la reproduction numérique d'un document du Cnum en haute définition, contacter [cnum\(at\)cnam.fr](mailto:cnum(at)cnam.fr)

5- L'utilisateur s'engage à respecter les présentes conditions d'utilisation ainsi que la législation en vigueur. En cas de non respect de ces dispositions, il est notamment passible d'une amende prévue par la loi du 17 juillet 1978.

6- Les présentes conditions d'utilisation des contenus du Cnum sont régies par la loi française. En cas de réutilisation prévue dans un autre pays, il appartient à chaque utilisateur de vérifier la conformité de son projet avec le droit de ce pays.

NOTICE BIBLIOGRAPHIQUE

Auteur(s)	Etablissements Mackenstein
Titre	Extrait du catalogue général des appareils et fournitures photographiques
Adresse	[S.l.] : [s.n.], [1907]
Collation	1 vol. (16 p.) ; 24 cm
Nombre de vues	16
Cote	CNAM-MUSEE CM0.4-MAC
Sujet(s)	Photographie -- Appareils et matériels Catalogues commerciaux
Thématique(s)	Catalogues de constructeurs Technologies de l'information et de la communication
Typologie	Ouvrage
Note	Fonds Bovis ; Date d'après Marcel Bovis
Langue	Français
Date de mise en ligne	13/12/2016
Date de génération du PDF	07/02/2026
Recherche plein texte	Disponible
Notice complète	https://documentation.arts-et-metiers.net/cgi-bin/koha/opac-detail.pl?biblionumber=15920
Permalien	https://cnum.cnam.fr/redirect?M13002

Note de présentation des catalogues d'appareils photographiques du [fonds Bovis](#)

L'arrivée d'Aimé Laussedat (1819-1907) à la direction du Conservatoire en 1881, ainsi que la volonté de créer une galerie de photographie, dont l'initiative revient à son prédécesseur, Hervé Mangon (1821-1888), expliquent l'explosion des acquisitions réalisées par le musée dans ce domaine entre 1880 et 1900. Le Conservatoire initie en effet une politique d'acquisition volontariste. Le chimiste Louis Alphonse Davanne (1824-1912), membre éminent de la Société française de Photographie, apparaît comme conseiller scientifique pour l'organisation de la galerie ; il fait également le lien entre les instances du Conservatoire et les acteurs de cette histoire de la photographie que Mangon et Laussedat se proposent de mettre en scène. La revue *La Nature* fait office de filtre de l'innovation et ses articles servent de référence pour établir des choix.

Laussedat initie dès les années 1890 une collaboration avec la Société française de Photographie : des conférences sont régulièrement organisées au Conservatoire et publiées dans ses *Annales*. Laussedat soutient la création d'une chaire de photographie au Conservatoire, mais le projet n'aboutit pas. Les salles dédiées à la photographie et au cinéma sont réorganisées en 1927, puis vers 1960 par Maurice Daumas, enfin dans le cadre de la rénovation du musée en 2000.

En 1998, le musée a acquis [la bibliothèque du photographe Marcel Bovis](#) (1904-1997) par donation de son épouse. Bovis réalisa d'ailleurs dans les années 1950 des clichés des collections présentées dans le musée. Constitué de traités de photographie et de catalogues de constructeurs, ce fonds est déposé au centre de documentation du musée. Des titres, déjà présents dans le fonds ancien du [centre de documentation](#), ont été agrégés au fonds Marcel Bovis dans le cadre de cette opération de valorisation.

Marie-Sophie Corcy
Musée des arts et métiers

Courtoire National des Arts et Mé
13002
MUSEE
Inventaire
N°

Manufacture Spéciale

D'ÉBÉNISTERIE ET DE MÉCANIQUE DE PRÉCISION

Appliquée aux Appareils

POUR LA

PHOTOGRAPHIE

ETABL^{TS} MACKENSTEIN

Société Anonyme Française au Capital de 400.000 francs

7, Avenue de l'Opéra, 7

→ PARIS ←

TÉLÉPHONE

299-03



Adresse Télégr.

MAKENSTEIN-PARIS

EXTRAIT DU CATALOGUE GÉNÉRAL

DES

Appareils et Fournitures

PHOTOGRAPHIQUES



Envoi du Catalogue Général complet sur demande

ATELIERS DE FABRICATION : 15, Rue des Carmes, Paris

GÉNERAL MARCHÉ SOVIS.

Les "FRANCIAS"

Jumelles Stéréo-Panoramiques de MACKENSTEIN

8×18, 6×13 et 4⁵×10⁷

Brevetées S. G. D. G. en France et à l'Étranger



Fig. 6

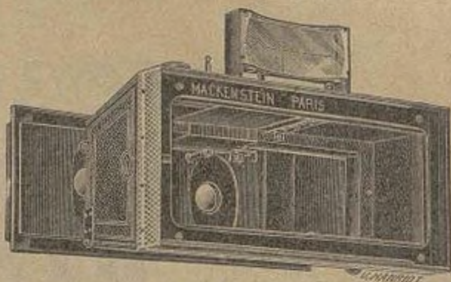


Fig. 7

Cet instrument merveilleux dépasse tout ce qui s'est fait jusqu'à présent, puisque, sans augmentation de volume et sans aucun accessoire supplémentaire, il renferme en réalité **trois appareils différents** et des plus complets, savoir :

- 1° Un appareil stéréoscopique ;
- 2° Un appareil simple ;
- 3° Un appareil panoramique.

Cette jumelle possède en outre tous les avantages des jumelles Mackenstain qui, par leurs qualités exceptionnelles, ont acquis le premier rang dans ce genre d'appareils. Nous les résumons ci-dessous :

- I. Volume réduit au minimum pour les trois appareils que renferme cet instrument.
- II. Obturateur à vitesses variables et pose facultative avec déclenchement pneumatique et au doigt.
- III. Objectifs Goerz ou Zeiss, à diaphragmes Iris réunis par une bielle.
- IV. Echelle graduée pour la mise au point automatique.
- V. Double crémaillère pour la mise au point.
- VI. Facilité d'employer la glace dépolie pour la mise au point.
- VII. Magasin mobile pouvant contenir 12 plaques entières ou 24 plaques séparées, permettant d'en avoir plusieurs de rechange.
- VIII. Emploi facultatif de châssis doubles à rideaux.
- IX. Emploi facultatif d'un châssis à rouleaux se chargeant en plein jour.
- X. Séparation automatique.
- XI. Grand décentrement vertical et horizontal des objectifs.
- XII. Viseur clair à double effet donnant le champ exact embrassé par les objectifs aussi bien dans les vues stéréoscopiques que dans les panoramiques.
- XIII. Ecrous au pas de vis du congrès.
- XIV. Double décentrement des objectifs.
- XV. Niveaux d'eau pour assurer l'aplomb.
- XVI. Facilité d'ajouter un corps pliant pour l'emploi des objectifs symétriques dédoublés d'un foyer double.
- XVII. Facilité de pouvoir employer des objectifs de foyers différents.
- XVIII. Faculté de monter la jumelle sur agrandisseur permettant d'amplifier les clichés avec l'objectif même qui les a pris.
- XXI. Facilité d'employer des objectifs grand angulaire.
- XX. Facilité d'ajouter un téléobjectif.

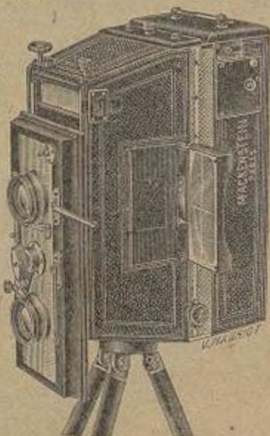


Fig. 8

PRIX DES FRANCIAS

Jumelles Stéréo-Panoramiques de Mackenstain

	Formats :	8×18	6×13	45×107
Avec objectifs Goerz Sie III 1 : 6,8		575 f.	525 f.	475 f.
— — Tessar Zeiss 1 : 6,3		600 f.	550 f.	500 f.
— — Zeiss Krauss 1 : 9		»	»	425 f.
— — Anastigmatiques Darlot 90 m/m		»	375 f.	»

Chaque appareil est livré complet dans une gaine élégante en maroquin avec le déclancheur métallique et la glace dépolie.

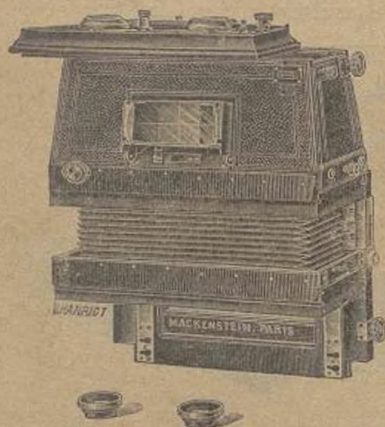


Fig. Chambre d'allonge

- A. — Pliée sous son plus petit volume.
B. — Mise en place à l'arrière de la Jumelle et complétée du magasin.

PRIX DES ACCESSOIRES FACULTATIFS	4×10 ⁷	6×13	8×18
Magasin à tiroir complet de rechange pour 12 plaques	90	100	120
Supplément pour magasin à tiroir pour 18 plaques	10	10	»
Châssis double à rideaux	»	15	20
Châssis à rouleaux spécial pour pellicules se chargeant en plein jour	»	65	95
Adaptateur spécial permettant d'employer des châssis simples métalliques	8	10	14
Châssis simples métalliques (les châssis à employer sur les jumelles 8×18 sont pour des plaques 8×16)	2	2	3
Jeu de porte-plaques de rechange	8	12	15
— — en ferro-nickel ne se rouillant pas	14	20	25
Rallonge mobile pliante permettant d'opérer avec les objectifs Goerz dédoublés	35	40	45
Chambre d'allonge mobile pliante à double tirage et crémaillère	»	»	65
Téléobjectif pour la photographie à longue distance (il faut ajouter la rallonge pour son emploi)	»	100	100
Ecrans jaunes orthochromatiques avec montures (clair, moyen ou foncé) la paire	14	14	16
Ecrans rationnels Gulleminot avec mont. la paire	20	20	24
— — Monpillard, — — — — —	22	22	26
Supplément pour pendule au viseur	10	10	10

LA FRANCIA MINIMA

Jumelle Stéréoscopique de Mackenstein pour Plaques $4,5 \times 10,7$



Cette Jumelle stéréoscopique quoique la plus petite qui existe, réunit néanmoins sous son volume restreint tous les avantages qui caractérisent les FRANCIA MACKENSTEIN et qui leur ont toujours assuré le premier rang.

Chaque FRANCIA [MINIMA] est livrée complète avec ses accessoires elle est contenue dans une gaine élégante en maroquin, doublée de velours avec poignée, courroie et serrure.

Prix: 1 ^o avec objectifs rectilinéaires extra-rapides Balbreck . . .	200 »
— 2 ^o avec Protars, Zeiss-Krauss 1 : 8 f = 54 m/m	350 »
— 3 ^o avec double Anastigmats Goerz III 1 : 6,8 f = 54 m/m	440 »
— 4 ^o avec Tessars Zeiss-Krauss 1 : 6,3 f = 55 m/m	440 »

Pour les prix des accessoires facultatifs, consulter la page précédente.

NOUVEAUTÉS

1. Minima pliante, appareil de poche

Stéréoscopique 45×107



Véritable bijou Stéréo-Photographique créé spécialement pour la jeune fille,
pour la femme,
pour les explorateurs

Ce Modèle pliant est à mise au point fixe, mais avec décentrement vertical, construit en bois et aluminium, avec soufflet en cuir, il se recommande tout particulièrement aux explorateurs. Il est muni d'un obturateur à vitesse variable et pose facultative se déclenchant au doigt et à la poire, d'une paire d'excellents objectifs rectilinéaires Balbreck et d'un viseur stadimétrique Davanne à cadre métallique et œillette. Les six châssis fournis avec l'appareil sont du modèle métallique et enfermés dans une pochette spéciale très élégante; cette pochette est en peau avec fermoir. L'appareil lui-même est logé dans une gaine semblable de façon à permettre de les mettre l'un et l'autre dans une poche quelconque.


Prix de l'appareil complet avec objectifs rectilignes Balbreck . . .	135 »
— — — — — anastigmats 1 : 6,8	250 »
Prix d'une pochette de 6 châssis supplémentaires	14 »
Prix d'un petit support pour monter sur pied	4 »

2. L'Iconoscope 45×107 (Camera et Stéréoscope)

Appareil mixte d'inflation à la stéréoscope, permettant :

- 1^o l'obtention de délicieux clichés stéréoscopiques ;
- 2^o la vision des vues positives par une simple transformation instantanée du corps d'avant.

Prix, avec 6 châssis métalliques	60 »
--	------

 Demander la notice spéciale.

Les "FRANCIAS" MONOCULAIRES Jumelles Photographiques de Mackenstien



Fig. 1



Fig. 2



Fig. 3

Modèles 6 1/2 x 9 — 8 x 9 — 9 x 12

Les "Francias monoculaires" sont certainement les jumelles qui présentent le plus d'avantages. Tout en étant de volume très restreint, elles possèdent sauf en ce qui concerne la stéréoscopie et le panorama, tous les avantages décrits à la page 2.

Chaque jumelle est livrée complète avec le magasin à tiroir, le dépôt quadrillé dans son cadre, l'objectif, le viseur et le déclencheur Antinois, le tout contenu dans une gaine élégante en maroquin doublée velours avec poignée, courroie et serrure.

	6 1/2 x 9	8 x 9	9 x 12
Prix avec Anastigmat Steinhell 1 : 9	»	»	250 »
— Orthostigmat Steinhell 1 : 6,8	310 »	»	»
— Unar Zeiss Krauss 1 : 6,3	320 »	»	»
— Tessar Zeiss Krauss 1 : 6,3	320 »	345 »	425 »
— double anastigmat Goerz III : 6,8	320 »	345 »	400 »
— — — — — f=150 m/m	»	»	425 »

"FRANCIAS" 8x9 et 9x12

munies du Nouvel Obturateur de Plaques Mackenstien



Fig. 16

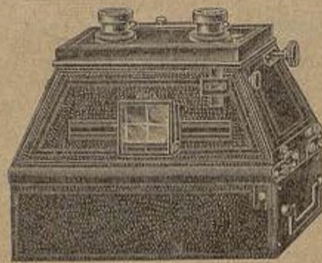


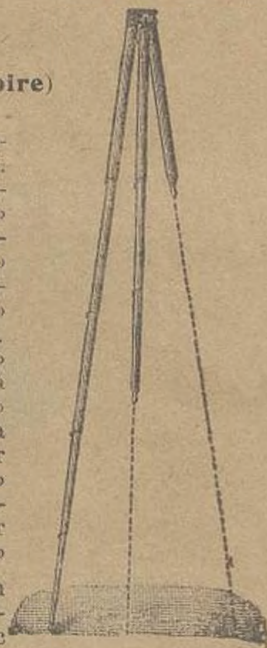
Fig. 17

Ces instruments possèdent tous les avantages et les perfectionnements décrits précédemment mais, à la place de l'obturateur d'objectif ils sont pourvus du nouvel obturateur de plaque, de Mackenstien si apprécié.

Prix : FRANCIA, modèle monoculaire pour plaques	8 x 9	et	9 x 12
— 1° Avec double Anastigmats Goerz : 6,8	355 »		410 »
— 2° — Tessar Zeiss-Krauss 1 : 6,3	355 »		435 »
FRANCIA, modèle stéréo-panoramique pour plaques	8 x 18	et	6 x 13
1° Avec une paire de double Anastigmats Goerz 1 : 6,8	595 »		545 »
2° Avec une paire de Tessar Zeiss-Krauss 1 : 6,3	620 »		570 »

ACCESSOIRES

(Obtention du négatif et Laboratoire)



Pieds de campagne métal, dits télescopiques à fermeture automatique.

- N° 1 en cuivre, gros tube noir, à 3 tirages, haut^r 1 m. 5 »
- N° 2 en cuivre, gros tube noir, à 5 tirages, haut^r 1 m. 30 8 »
- N° 3 en cuivre, gros tube noir, à 6 tirages, haut^r 1 m. 50 10 »
- N° 5 en aluminium, à 5 tirages, haut. 1 m. 30 15 »
- N° 6 en cuivre, à tub. triang., à 6 tirages, haut. 1 m. 50 18 »
- N° 7 en cuivre à tubes ronds à bagues, à 6 tirages, hauteur 1 m. 50 20 »
- N° 8 en tôle d'acier gainée, tubes triangulaires, hauteur 1 m. 50 25 »

Pied-canne automatique, en aluminium verni, mesurant fermé 0 m. 73, ouvert 1 m. 53 avec hauteur réglable.

- Prix avec tête pommeau 26 » | Prix avec bec de corbin 28 »
- Pied en sapin verni à une coulisse rentrante; très réduit et extra-léger, créé spécialement pour les Jumelles et Foldings 20 »



Photomètre-Normal de Degen. — Instrument pratique pour la détermination rapide, sûre et sans calcul du temps de pose normal et de l'ouverture du diaphragme, depuis les poses longues jusqu'aux instantanés les plus rapides. — Prix de l'instrument livré dans son étui en peau avec fermoir et accompagné d'une notice complète et détaillée 16 »

Pose-Mètre infallible de Wynne, indiquant sans erreur possible le diaphragme à employer pour les appareils à pied ou main et donnant la pose exacte et correcte pour toute espèce et toute rapidité de plaques, pour toute espèce de sujets, bien ou mal éclairés, pour les vues d'atelier, d'intérieur ou en plein air, c'est-à-dire pour toutes conditions de lumière indistinctement.

Prix du pose-mètre en nickel solide, contenant du papier sensible pour 300 à 400 poses, avec tableau de plaques et carnet d'instruction. 10 »

Loupes pour la mise au point, achromat. simples à coulisse, cuivre verni.
Petit modèle 5 » Moyen modèle 6 » Grand modèle 7 »

Loupes pour la mise au point, à vis d'Archimède, cuivre verni 4.75
Loupes-Anascopes, redressant dans son vrai sens l'image projetée sur la glace dépolie, très pratique pour le portrait 8.50

Téléloupe, permettant de mesurer les distances exactes à laquelle on se trouve du sujet à photographier et pouvant servir en outre de loupe pour la mise au point. 9.50

Loupes rondes pour la retouche ou loupes à lire, monture métal manche noir verni, lentilles achromatiques 1^{er} choix (fig. 318).

Diamètre en millim.	27	41	54	68	75	88	102
Prix	1.20	1.50	1.75	2.25	2.60	3.75	5.25



Fig. 212

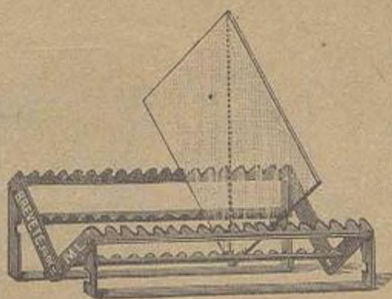


Fig. 213



Fig. 214

Egouttoirs pliants, en bois (fig. 212).

Pour	6 1/2×9 et 9×12	13×18 et 18×24
à 12 rainures	0.30	0.35
à 24 rainures	0.40	0.45

Egouttoirs pliants (fig. 213) à 18 rainures dentelées.

En cuivre nichelé . . .	1.80	En métal verni . . .	1.25
-------------------------	------	----------------------	------

Egouttoirs pliants paragoutte (fig. 214), à 18 rainures.

9×12	2	13×18	2.25
----------------	---	-----------------	------



Fig. 270



Fig. 269

N° 15 **Cheminée carrée bicolore** démontable, avec verres plats pouvant être changés à volonté, deux côtés rouge simple et deux côtés rouge sur jaune ou vert sur jaune (fig. 268). Cette cheminée s'adapte à toutes les lampes à essence.

Prix de la cheminée sans lampe	2.45
— d'une série de quatre verres de rechange . .	0.60

N° 16 **Phare photo-multicolore** s'adaptant à toutes les lampes à essence (fig. 269). Il est construit comme la cheminée bicolore ci-dessus, mais augmenté d'un disque en verre ou en mica rouge et blanc permettant de couvrir et de découvrir successivement les quatre verres blanc, rouge, jaune et vert de la lanterne carrée.

Prix du phare multicolore, sans lampe	4.75
— d'une série de quatre verres de rechange . .	0.60

N° 17 **Cheminée bicolore Decoudun** (fig. 270) s'adaptant à toutes les lampes à essence ou sur une lampe à pétrole spéciale, avec verres jaune-rouge et jaune-vert.

Prix de la cheminée sans lampe	5.75
— — — avec lampe à essence	7.70
— — — — — Pigeon	8.25
— — — — — à pétrole spéciale	9.50
— des verres de rechange la pièce .	0.75

N° 18 **Falot Decoudun** (fig. 271) recommandé pour l'éclairage des laboratoires qu'il donne à volonté soit très intense pour les opérations photographiques courantes, soit atténué pour le chargement des châssis, soit en veilleuse pour le développement lent, soit blanc pour l'impression des plaques positives ou papiers au bromure.

Prix du falot seul, sans lampe	12.75
— avec lampe à essence spéciale	15.50

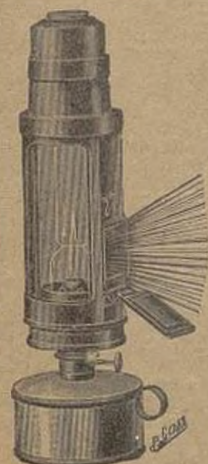


Fig. 271



Fig. 269

Pincen en métal, les "Précieuses" pour le développement des clichés 4×4 à 9×12. La douzaine . .

Voile noir pour la mise au point 1^m30×1^m25, qualité supérieure	4.50
— — — — — 1 ^m 50×1 ^m 30, — extra	5.50
Voile noir pour la mise au point en tissu caoutchouté	4.50
Tissu serré pour voiles, largeur 1 ^m 30, supérieur le mètre .	3
— — — — — 1 ^m 30, extra	4

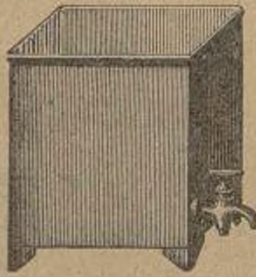


Fig. 188

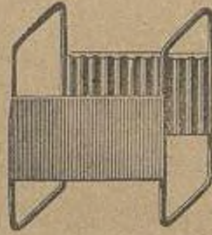


Fig. 189

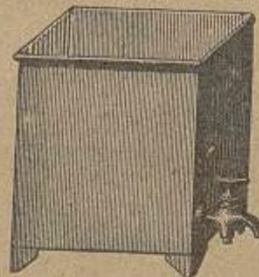


Fig. 190



Fig. 191

N° 1. Cuves de lavage en zinc fort pour le lavage des clichés, à 12 rainures fixes avec robinet cuivre (fig. 188).

Dimensions . . .	4,5×10,7	6 1/2×9	9×12	13×18	18×24
A 12 rainures . .	2.50	2.50	2.50	3.25	3.90

N° 2. Cuves de lavage en zinc extra-fort avec robinet cuivre et panier mobile à rainures pour le lavage et le séchage des clichés (fig. 189).

Dimensions . . .	4,5×10,7	6 1/2×9	9×12	6×13	13×18	18×24
A 12 rainures . .	3. »	3. »	3.25	4. »	4. »	5. »

N° 3. Cuves de lavage universelles en zinc extra-fort avec robinet cuivre et panier mobile à rainures inclinées formant séchoir et permettant de laver en même temps toutes les grandeurs de clichés inférieurs à la dimension de la cuve (fig. 190-191).

Dimensions . . .	9×12	13×18	18×24
A 12 rainures . .	3.75	4.50	5.50

N° 4. Cuve de lavage spéciale pour les clichés de la jumelle stéréo-panoramique avec panier mobile pour 12 plaques 8 1/2×17 et séparation permettant d'y placer des plaques 8×18, robinet cuivre 6.50

Prix réduits des plaques négatives

Marques en boîte d'une douzaine	6 1/2	8	6	9	7.9	13	18	24	30	
	9	9	13	12	18.2	18	24	30	40	
MACKENSTEIN										
Etiquette bleue, extra-rapide	0.75	—	1.30	1.50	2.40	2.50	3. »	9 »	—	
LUMIERE :										
Extra-rapide "Sigma"	1.15	1.60	1.60	2.50	3.50	4. »	8 »	14 »	25 »	
Etiquettes bleue jaune, rouge	1. »	1.40	1.40	2.20	3. »	3.50	6.80	12 »	21.60	
Orthochromatiques et panchromatiques	1.10	1.60	1.60	2.40	3.30	3.85	7.60	13.20	24 »	
Etiquette bleue, anti-halo	1.25	1.60	1.60	2.60	3.35	4.25	8.50	14.85	27 »	
Orthochromatiques, antihalo	1.40	1.80	1.80	2.85	3.70	4.75	9.35	16.35	29.70	
GUILLEMINOT :										
La Parfaite, ordinaire	0.90	1.25	1.40	1.90	2.60	3.10	6.75	12.75	24 »	
La Parfaite, bande noire, extra-rapide	0.95	1.30	1.50	2. »	2.75	3.20	7 »	13.50	—	
Radio-Brom, sensibilité extrême	1. »	—	—	2.10	—	3.10	6.75	—	—	
Parfaite, antihalo	1.50	1.80	1.90	2.85	—	4.75	10 »	18 »	32 »	
Orthochrom, sensibles jaune et vert	1.10	1.50	1.80	2.25	3.15	3.60	8 »	14.75	26.80	
GRIESHABER :										
As de Trèfle, étiquette rose, ordinaire	0.85	1.10	—	1.70	—	2.55	8.10	—	—	
— — — blanche, rapide	1. »	1.30	1.50	2. »	2.75	3. »	6 »	10 »	18 »	
— — — lilas, extra-rapide	1.05	1.45	1.70	2.15	3.15	3.45	7 »	12 »	22 »	
— — — Integrum	1.40	1.75	1.90	2.60	3.50	3.50	10.25	17 »	28.25	
JOUGLA :										
Etiquette mauve, iodo bromure, extra-rapide	1.10	1.50	1.80	2.25	3.25	3.60	7.50	13.50	23 »	
— bleue, — — — rapide	1. »	1.35	1.50	2. »	2.75	3. »	6 »	10 »	18 »	
— verte, extra-rapide	1. »	—	—	2. »	—	3. »	6 »	—	—	
— rose, rapide	0.90	—	—	1.80	—	2.90	5.40	9 »	—	
Intensive, formule Mercier	1. »	1.50	1.75	2.25	3.25	3.50	8 »	14 »	—	

N.-B. — Les plaques en verre extra-mince subissent une augmentation de 50 0/0 en plus des Prix indiqués ci-dessus.

NOUVEL AGRANDISSEUR-RÉDUCTEUR

pour clichés simples et panoramiques

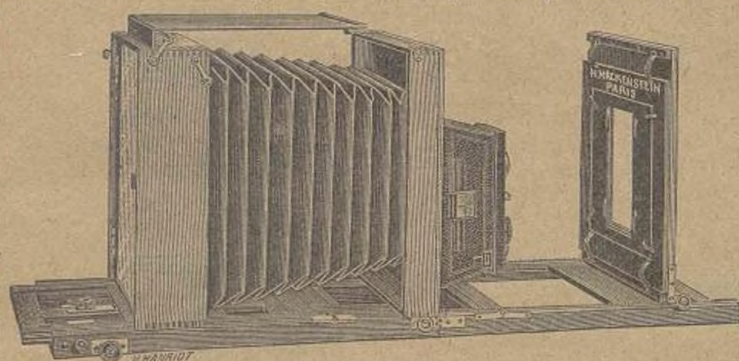


Fig. 94



Fig. 95

Tout le parti que l'amateur peut tirer de ce merveilleux agrandisseur-réducteur est décrit tout au long dans les « Propos sur la Photographie. »

Cette chambre utilise la jumelle elle-même; une coulisse porte-clichés se rattache à la chambre au moyen d'une platine métallique à encoches.

Il n'y a plus qu'à abattre le chariot et faire mouvoir le porte-cliché en tournant la crémallière. En raison du double allongement du chariot, ce nouvel adaptateur peut se prêter également aux réductions de clichés. Il est donc possible d'avoir sur un positif de projection l'image réduite d'un cliché panoramique 8×18 aussi bien que l'agrandissement du même cliché en 12 1/2×30.

Prix de l'appareil complet, composé d'une chambre noire 18×24 acajou verni avec un châssis spécial et de la coulisse porte-clichés 140 »

Prix de l'appareil complet, composé d'une chambre noire 24×30 acajou verni avec un châssis spécial et de la coulisse porte-clichés 160 »

Prix de la coulisse porte-clichés seule. (Fig. 95) 45 »

INTERMÉDIAIRES POUR CHASSIS NÉGATIFS

Nos intermédiaires fig. 91, sont munis de quatre ressorts sur lesquels reposent les plaques; ces dernières peuvent donc avoir différentes épaisseurs et sont néanmoins toujours poussés par les ressorts, pour coïncider avec précision au foyer du châssis et du dépôt.

Les intermédiaires sont comptés à leurs dimensions extérieures aux prix suivants :

9×12	13×18	15×21	18×24	21×27	24×30	27×33	30×40
1.25	1.50	1.75	2 »	2.50	3 »	3.50	4 »

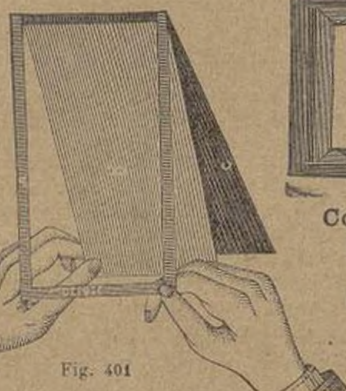


Fig. 401

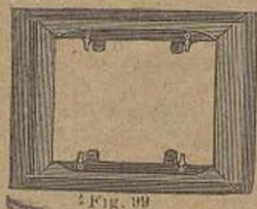


Fig. 169

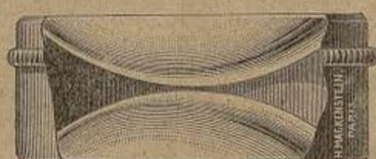


Fig. 169

Condensateurs, composés de deux lentilles plan-convexes (fig. 169).

Mil.	103	115	120	150
Prix.	5. »	8. »	10. »	18. »
Mil.	200	220	300	
Prix.	38. »	45. »	150. »	

Porte-pellicules ou Cadres métalliques (fig. 401) permettant de placer les papiers au bromure ou les pellicules dans les châssis de n'importe quelle construction.

	9×12	13×18	18×24	21×27	24×30	30×40
Prix . .	1 25	1 75	2 »	2 50	2 75	3 90

PIEDS D'ATELIER

Tous nos pieds d'ateliers sont construits, comme du reste tous nos appareils, avec les plus grands soins et en bois excessivement sec.

Ils sont très bien ajustés et offrent la plus grande stabilité.

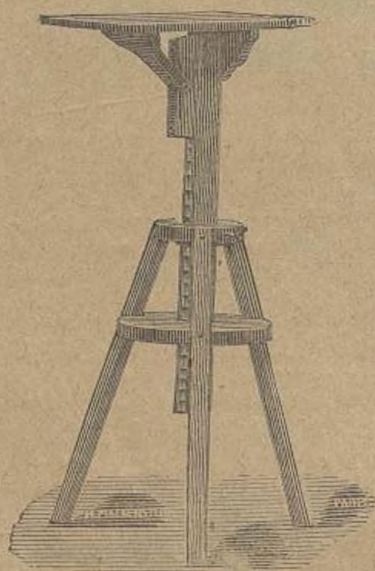


Fig. 389



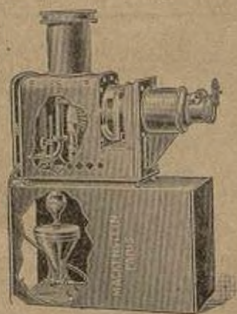
Fig. 390

N° 1 Pied à une tige et loqueteau s'engrenant dans la crémaillère taillée dans le bois ; la planchette-support est à bascule (fig. 389), selon bois et richesse, de 20 » à 32 »

N° 4 Pied en hêtre du modèle N° 3, avec crémaillère à manivelle, planchette-support à bascule, depuis 45 »

Lanterne de projection N° 9 (fig. 291). Cette lanterne qui mérite le nom de

LANTERNE DU CONFÉRENCIER



a été construite spécialement pour l'emploi de la lampe à alcool avec réservoir indépendant. Elle se recommande à Messieurs les instituteurs et Conférenciers par son prix bon marché et sa construction élégante et solide munie d'une optique choisie.

Le corps est en tôle russe à dôme rond ajouré avec cheminée ovale et haute pour donner une ventilation parfaite. L'arrière est muni d'une porte à oeillet et avec échancre pour le passage du tuyau de caoutchouc.

La lampe à alcool est à réservoir indépendant, absolument sans danger et d'un pouvoir éclairant très puissant.

Le condensateur est à deux lentilles plan-convexes de 110 m/m. de diamètre et l'objectif de combinaison achromatique Petzwal avec monture crémaillère.

Prix de la lanterne complète avec boîte en tôle russe 80 »

Accessoires pour le Tirage des Épreuves sur Papier et sur Plaques positives

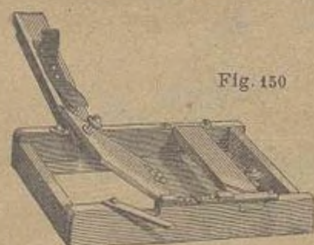


Fig. 150



Fig. 151



Fig. 152

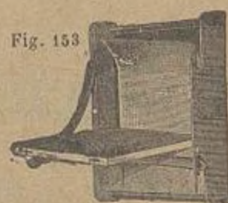


Fig. 153

Châssis-presses français extra-forts avec barres en bois et glaces fortes Saint-Gobain de premier choix (fig. 150), fabrication très soignée, en hêtre.

Pour clichés	9×12	13×18	18×24	24×30	30×40	40×50
Dimensions de la glace.	12×15	15×21	21×27	27×33	33×43	45×55
Prix	1.70	2.20	3.40	5.25	8.25	15.75

Châssis-presses français, modèle ordinaire avec 1/2 glace.

Pour clichés	9×12	13×18	18×24
Prix	1.45	1.85	2.60

Châssis-presses anglais, avec barres en bois (fig. 151) fabrication soignée.

Pour clichés	6 1/2×9	8×9	9×12	13×18	18×24
Prix	0.45	0.50	0.50	0.70	0.90

Châssis-presses américains, fabrication très soignée, avec barres en cuivre (fig. 153). Pour clichés

	6 1/2×9	9×12	13×18	18×24
Prix	0.50	0.60	0.80	1.30

Châssis-presses américains, tout en métal nickelé, de volume et de poids très restreints (fig. 153).

	6 1/2×9	9×12
	0.75	0.90

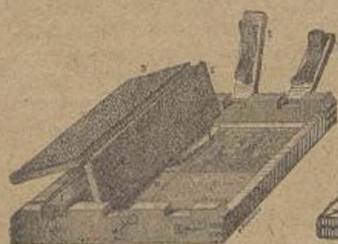


Fig. 156

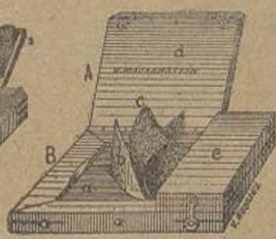


Fig. 157

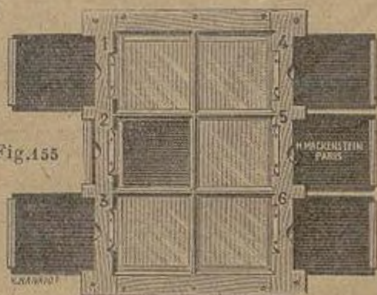


Fig. 155

Châssis - presse spécial pour tirer sur papier les clichés 6 1/2 × 9 de la jumelle, en acajou 1/2 verni avec feutre épais (fig. 157) 1.25

Pour 2 clichés Pour 4 clichés
6 1/2 × 9, 2.25 8 × 9, 2.50 6 1/2 × 9, 3.25 8 × 9, 3.50

Châssis multiple pour le tirage simultané de 6 plaques 8×9 sur une seule feuille 18×24 soit sur papier au bromure ou sur papier par noircissement direct (fig. 155). Pour le tirage sur papier par noircissement direct on peut surveiller la venue de tous les clichés et arrêter séparément le tirage de chaque cliché au moment voulu. Pour le tirage sur papier au bromure, on peut faire l'impression simultanée en ouvrant les 6 volets, et dans le cas que les clichés ne seraient pas d'intensité égale, on peut les classer par valeur de 1 à 6 et poser successivement en ouvrant les volets au fur et à mesure en augmentant la pose légèrement pour chacun, suivant leur intensité.

Prix du châssis en acajou avec glace et cache 20 »
Modèle pour le tirage de 4 clichés 9×12 sur une seule feuille 18×24 20 »

Châssis - presse spécial pour tirer les clichés de la jumelle ($6\frac{1}{2} \times 9$ ou 8×9) sur plaques $8\frac{1}{2} \times 10$ dans le sens de la hauteur ou dans celui de la largeur (fig. 158 et 159). Pour $6\frac{1}{2} \times 9$, 2 » 8×9 , 2.25



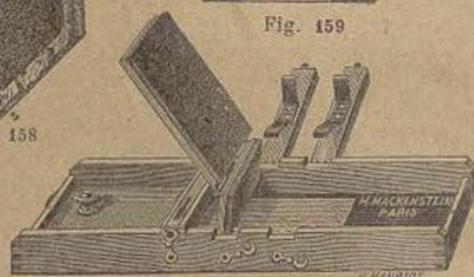
Fig. 158



Fig. 159



Fig. 161



Châssis-presse transposeur pour tirer les clichés stéréoscopiques sans les couper, en bois verni (fig. 160).

Pour $4^s \times 10^7$ 8 » — Pour 6×13 12 »

Châssis-presse stéréoscopique spécial à une barre, en hêtre avec cache métal pour tirer les clichés des jumelles stéréoscopiques 6×13 sur plaques positives 6×13 et ceux 8×18 sur plaques $8\frac{1}{2} \times 17$ (fig. 161).

6×13 (positifs 6×13) 6 » — 8×18 (positifs $8\frac{1}{2} \times 17$) 7.50

Châssis-presse stéréoscopique spécial pour les jumelles stéréo-panoramiques. Ce châssis est construit en hêtre avec trois barres, et il est muni d'une demi glace et d'une cache en métal permettant l'inversion des images sans avoir à couper les clichés. Il peut servir aussi bien au tirage des vues stéréoscopiques sur verre ou sur papier qu'à celui des vues panoramiques ; pour ce dernier tirage il suffit d'enlever la cache métal (fig. 162).

Pour clichés 6×13 et positifs 6×13 8 »
 — — 8×18 — $8\frac{1}{2} \times 17$ 10 »
 — — 9×18 — $8\frac{1}{2} \times 17$ 12 »

Même châssis stéréoscopique que le précédent, mais en acajou verni avec feutre épais et glace.

Pour clichés $4^s \times 10^7$ et positifs $4^s \times 10^7$ 10 »
 — — 6×13 — 6×13 13 »
 — — 8×18 — $8\frac{1}{2} \times 17$ 15 »

Prix Réduits des Papiers photographiques — Par Noircissement direct.

LA POCHETTE	9×12	13×18	18×24	24×30
Mackenstein, au citrate.	0.50	0.50	0.50	0.50
Paget P. O. P.	1 »	1 »	1 »	1 »
Au lacto-citrate de Guilleminot.	0.75	0.75	0.75	0.75
Au citrate d'argent de Lumière.	0.80	0.80	1.45	2.70
Noir mat H de Lumière.	0.65	1.35	2.35	3.80
Gélatino-citrate Tambour	0.80	0.80	0.80	—
Celloidine Tambour brillant.	1.25	1.25	1.25	—
Solio Eastmann	0.60	0.60	0.60	0.60
Ferro-prussiate Marion.	0.60	1.10	1.70	—
Paget self Vireur.	1.25	1.25	2.50	—

Par Développement

LA POCHETTE	9×12	13×18	18×24	24×30	30×40	30×60
Mackenstein, gélatino-bromure	0.60	0.60	0.60	—	—	—
Gravura mat ou brillant.	0.85	1.75	3 »	—	—	—
Gélatino-Bromure Guilleminot.	0.75	1.40	2.50	4.25	—	16.80
— — S. F.	0.80	0.80	0.80	—	—	—
— — Lumière A, B, C, F.	0.65	1.35	2.35	3.90	6.10	15 »
— — G. S.	0.65	1.35	2.50	—	—	—
— — Barnett	0.95	1.65	3.45	5.20	8.25	22.25
— — Eastmann	0.95	1.50	2.60	4.25	6.80	16.70
Paget mat ou brillant.	0.85	1.75	3 »	—	—	—
Velox.	0.85	1.75	3 »	5 »	8.25	—

Pour les Papiers à Noircissement direct, employer notre Virage-Fixage, qui donne les plus jolis tons et assure une bonne conservation

Accessoires pour la Projection et l'Agrandissement

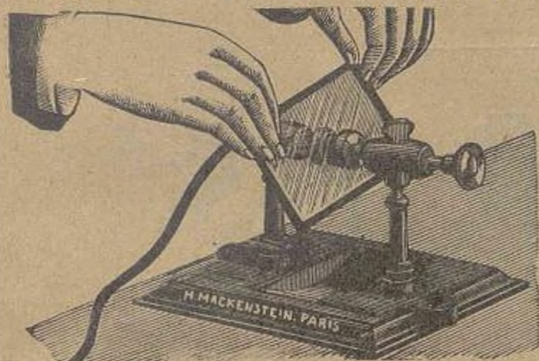


Fig. 301



Fig. 302



Fig. 135



Fig. 136

Appareil pour le bordage rapide et parfait des épreuves à projection et stéréoscopiques (fig. 301), la pièce 8 »

Petit appareil plus simple pour le montage et le bordage des vues à projections et stéréoscopes, la pièce 3 25

Bandes gommées en papier noir pour le bordage des vues à projection et stéréoscopiques (fig. 302), en largeurs de 12 ou 15 m/m.

La boîte de 100 bandes pour la projection 0.50

— — — — — le stéréoscope. 0.75

Ronds et bandes en papier blanc gommé pour vues à projection.
La boîte de 500 0.50

Boîtes classeurs pour contenir les vues à projection. Voir page 54.

Verres extra-minces pour doubler les vues à projection 8 1/2 x 10. Le 100 5.50

Caches spéciales pour la projection, extérieur 84 x 100 m/m. Ces caches en papier noir sont livrés seulement par cent du même modèle, c'est-à-dire avec la même ouverture 70 x 70 m/m., le cent 1 »
autres ouvertures et qualité supérieure, le cent 1.50

Caches spéciales pour vues stéréoscopiques, extérieur 8 1/2 x 17.
Qualité ordinaire (ouverture 70 x 72), le cent 2.50

— supérieure (14 ouvertures), le cent 3.50

Calibres en glace forte, avec boutons en verre pour découper les épreuves.

Pour Mignonnette Visite 6 1/2 x 9 8 x 9 9 x 12 Album 13 x 18 18 x 24

Unl, fig. 135 0.50 0.50 0.50 0.60 0.60 0.80 1.10 1.70

Quadrillé, fig. 136. 0.70 0.70 0.95 0.95 1.25 1.50 2.25

Calibres stéréoscopiques en glace forte avec bouton établis spécialement pour découper et transposer sans difficulté les épreuves stéréoscopiques sur papier tirées d'après les clichés obtenus avec les Francias stéréo-panoramiques Mackensteln. Ils peuvent servir aussi au calibrage des vues panoramiques.

6 x 13 2 »
8 x 18 (8 1/2 x 17) 2.50

Prix réduits des Plaques positives.

Marques en boîtes d'une douzaine	6 1/2	4.5	8 1/2	6	9	8 1/2	13	18
	9	10.7	10	13	12	17	18	24
GUILLEMINOT :								
Au lactate, ton noir	1 »	0.95	1.15	1.50	2.10	2.65	3.40	7.50
— — — chaud	1.10	1.10	1.30	1.75	2.40	3.10	3.80	8 »
Opalines	1.10	1.10	1.30	1.75	2.40	3.10	3.80	8 »
LUMIÈRE :								
Au chloro-bromure, ton noir.	1.10	1 »	1.50	1.45	2.25	3 »	3.50	7 »
Au citrate d'argent — chaud	1.10	1 »	1.50	1.45	2.25	3 »	3.50	7 »
GRIESHABER :								
Ton noir	0.90	0.95	1.05	1.50	2 »	2.45	»	6.50
JOUGLA :								
Ton noir	1 »	1.10	1.20	—	2 »	2.75	3 »	6 »
— chaud	1 »	1.10	1.20	—	2 »	2.75	3 »	6 »
ILFORD :								
Ton noir, Spécial-Lantern	1.20	1.20	1.90	1.90	2 »	3.20	—	—
— chaud, alpha	1.20	1.20	1.90	1.90	2 »	3.20	—	—

Notre Révélateur le « **KESTENOL** » N° 3 » donne les meilleurs résultats avec ces plaques.

Pellicules rigides et en bobines pour le chargement en plein jour des marques Eastman et Lumière,

STÉRÉOSCOPES

Stéréoscopes à main pour vues $8\frac{1}{2} \times 17$



Fig. 419



Fig. 420

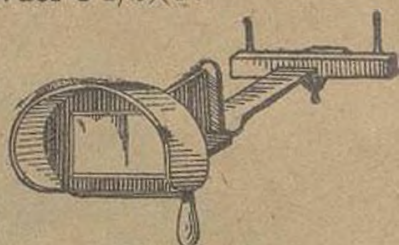


Fig. 15

N° 15 modèle mexicain, soignée en noyer, de 2.25 à 3.25
 Selon bois employé et nature des lentilles, de 2.50 à 40 fr.

Stéréoscopes Américains

Modèles pour Vues $8\frac{1}{2} \times 17$

A chaînes et bonnettes fixes, lentilles ordinaires. Selon le bois employé :

Pour 50 vues.....	De 29 à 48 fr.
Pour 100 vues.....	De 65 à 100 fr.
Pour 200 vues.....	De 75 à 110 fr.

Modèles 50 vues $8\frac{1}{2} \times 17$

à chaînes interchangeables (fig. 427) avec crémaillère à jumelle, lentilles achromatiques et poignées.

N° 32 en Acajou verni à coins vifs	75 »
N° 33 en Thuya verni à pans coupés	90 »
N° 34 en Noyer ou palissandre raccord et ciré	120 »

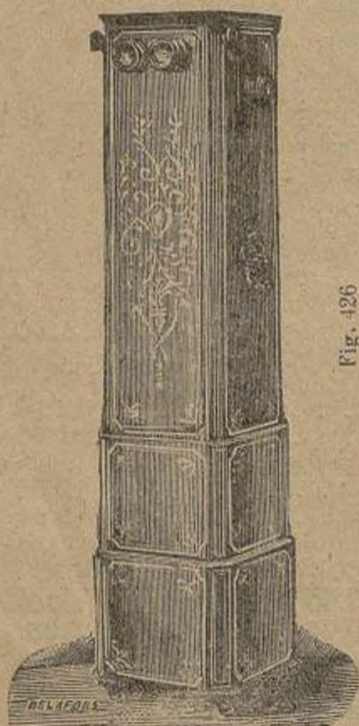


Fig. 426



Fig. 423

Stéréoscopes à Main

pour Vues 45×107 (Minima et Vérascopie)

En acajou avec bonnettes fixes	3.50
En acajou avec crémaillère, foyer moyen.....	14 »
En thuya ou palissandre avec crémaillère, foyer moyen	16 »
En acajou avec crémaillère, foyer court.....	16 »
En thuya ou palissandre avec crémaillère, foyer court	18 »
En bois de violette à raccord et jumelle nickelée.	30 »
En forme de jumelle de théâtre, modèle simple à molette de mise au point	9.25
En forme de jumelle de théâtre, modèle soigné, figure 423, avec molette de mise au point.....	24 »
En forme de jumelle de théâtre, modèle soigné, avec crémaillère à bouton pour la mise au point	27 »

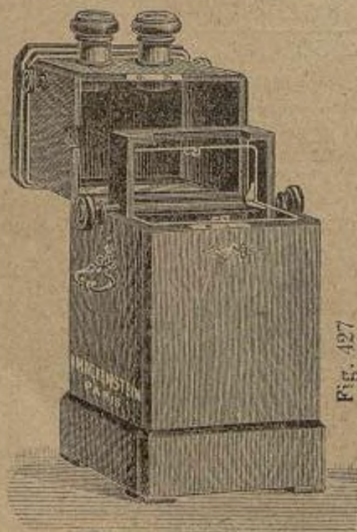
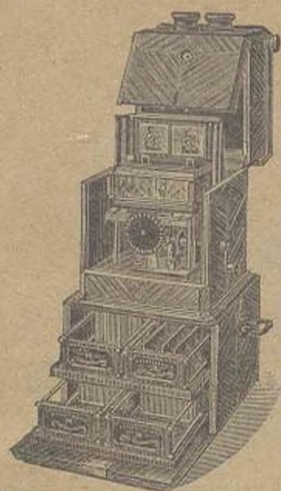


Fig. 427



Nouveau Stéréoscope-Classeur

Cet appareil, construit d'une façon robuste, possède un mécanisme simple et indé réglable ; il permet, sous un très petit volume, de classer une grande quantité de vues.

Il possède un compteur automatique, qui permet de choisir à tout moment la vue que l'on désire regarder.

La même manette permet de faire marcher aussi bien en avant qu'en arrière.

Les appareils $4,5 \times 10,7$ contiennent 12 tiroirs à 25 rainures, et peuvent recevoir 300 vues.

Les appareils 6×13 contiennent 6 tiroirs et peuvent recevoir 175 vues.

Les appareils $8 \frac{1}{2} \times 17$ contiennent 3 tiroirs et peuvent recevoir 75 vues.

PRIX DES APPAREILS	$4,5 \times 10,7$	6×13	$8 \frac{1}{2} \times 17$
Vieil acajou	175 »	200 »	250 »
Palissandre ou noyer ciré	195 »	220 »	270 »
Thuya	205 »	230 »	280 »
Palissandre ou noyer ciré frisé, raccord.	225 »	250 »	300 »
Tiroirs classeurs supplément.	2 »	2.50	3 »
Suppl. pour écartement variable des oculaires	15 »	15 »	15 »

Boîtes en bois blanc pour ranger les tiroirs classeurs non contenus dans l'appareil

Pour 12 tiroirs $4,5 \times 10,7$ la boîte seule, 6 » ; la boîte avec les tiroirs, 30 »
 — 10 — 6×13 — — 6 » ; — — — 31 »
 — 6 — $8 \frac{1}{2} \times 17$ — — 6 » ; — — — 24 »



Fig. 439



Fig. 440



Fig. 441

Vitreaux simples à un seul filet (fig. 439).

	$6 \frac{1}{2} \times 9$	9×12	13×18	18×24
	0.85	1 »	1.50	2 »

Vitreaux Henri II à deux filets (fig. 440).

Dimensions . . .	$6 \frac{1}{2} \times 9$	$8 \frac{1}{2} \times 10$	9×12	13×18	18×24
Pour 1 positif . . .	1.15	1.25	1.50	2 »	3 »
— 2 — . . .	2 »	2.25	2.75	3.50	5 »
— 4 — . . .	4 »	4.50	5.25	7.40	—
— 6 — . . .	7 »	7.50	8 »	—	—

Vitreaux riches à 3 filets et 6 cabochons taillés (fig. 441).

	$6 \frac{1}{2} \times 9$	$8 \frac{1}{2} \times 10$	9×12	13×18	18×24
	2.50	3 »	3.25	4.25	6 »

Chainettes en Cuivre avec porte-mousqueton pour suspendre les cadres.

	9×12	13×18	18×24
	0.20	0.25	0.30

PRODUITS PURS

de qualité supérieure

Spécialités de la Maison

Tous les bains portant notre marque sont préparés avec des produits purs et de première qualité et d'après des formules spéciales et bien étudiées ; ce sont les mêmes bains, dont nous nous servons dans nos ateliers d'essai et que nous pouvons recommander en toute confiance pour éviter à nos clients tous les tâtonnements et les insuccès.

Kesténol n° 1. Révélateur Universel , très bon en solution normale, pour être utilisé tel qu'il est livré. Le flacon de 1 litre	1 fr.		
Kesténol n° 2. Révélateur concentré , spécialement recommandé pour le développement de toutes les plaques négatives. Il est très énergique et permet de développer les instantanés les plus rapides, mode d'emploi sur l'étiquette du flacon.			
Prix du flacon dose	2 litres	1 litre	1/2 litre
2 »	1.25	0.75	
Kesténol n° 3. Révélateur concentré d'une énergie sans pareille spécialement recommandé pour le développement des plaques positives et du papier au gélatino-bromure d'argent de toutes marques.			
Prix du flacon dose 1 litre	1 fr.		
Virage-fixage concentré , spécial pour tous papiers au citrate, brillants ou mats. Il est très riche en or et permet d'obtenir des tons variant du brun foncé au noir chaud, il se conserve très bien. Très recommandé.			
La dose pour	1 litre	1/2 litre	1/4 litre
2.75	1.50	1 »	
Fixage acide concentré , préparé pour le fixage des plaques et papiers au gélatino-bromure, emploi instantané en versant le contenu du flacon dans un litre d'eau.	0.75		
Prix du flacon			
Solution de Bromure potassium à 10 0/0 , à employer à la dose de quelques gouttes pour le développement des plaques et papiers au gélatino-bromure.			
Le flacon tout prêt	0.75		
Renforceur concentré , pour clichés faibles, le flacon	1.50		
Réducteur concentré , pour clichés trop vigoureux, le flacon	1 »		

PRODUITS NÉCESSAIRES

à l'exécution des manipulations décrites dans les "Propos sur la Photographie"

Prix, sauf variations (verre compris)

Acétone	le flacon de 100 gr.	0.60,	de 250 gr.	1.25
Acide citrique	— 25 gr.	0.30,	de 50 gr.	0.40
Acide pyrogallique bi-sublimé	— 10 gr.	0.45,	de 25 gr.	0.80
Alun blanc pulvérisé	le paquet de		500 gr.	0.25
Ammoniaque pur	le flacon de		250 cc.	0.90
Anti-halo Avery			le tube	1.90
Bichlorure de mercure	le flacon de 10 gr.	0.30,	de 25 gr.	0.45
Bisulfite de soude liquide	— de 100 cc.	0.30,	de 250 cc.	0.55
Bromure de potassium	— de 25 gr.	0.35,	de 50 gr.	0.55
Diamidophénol (chlorhydrate de)	— de 10 gr.	0.60,	de 25 gr.	1.25
Ferri-Cyanure de potassium			le flacon de	50 gr. 0.50
Hydroquinone	le flacon de 25 gr.	0.60,	de 50 gr.	1.10
Hyposulfite de soude	le paquet de 500 gr.	0.20,	de 1000 gr.	0.30
Potasse caustique			le flacon de	50 gr. 0.30
Sulfite de soude anhydre	le flacon de 125 gr.	0.30,	de 250 gr.	0.60