

Auteur ou collectivité : Union (Etablissements)

Auteur : Etablissements Union

Auteur secondaire : Lemonier, Pierre

Titre : Matériel pour photographie artistique, industrielle & publicitaire : catalogue du 1er novembre 1934

Adresse : Paris : Imp. E. Puyfourcat Fils & Cie , 1934

Collation : 1 vol. (40 p.); 27 cm

Cote : CNAM-MUSEE CM0.4-UNI

Sujet(s) : Photographie -- Appareils et matériels ; Catalogues commerciaux

Note : Cote CDHT Doc 3241

Date de mise en ligne : 13/12/2016

Langue : Français

URL permanente : <http://cnum.cnam.fr/redir?M13674>

J. Pabreant

MATERIEL Photographique

U
N
I
O
N



CENTRE DE DOCUMENTATION

à l'Université de la Méditerranée

Doc. 3241

PRÉFACE

A NOTRE CLIENTÈLE,

Le matériel que nous présentons constitue un choix, une sélection parmi les meilleures fabrications tant françaises qu'étrangères intéressant la photographie professionnelle.

Les prix ont été minutieusement étudiés en tenant compte des baisses survenues dans les matières premières et la main-d'œuvre.

Sur demande nous fournissons aux meilleures conditions les appareils et accessoires des principales marques ne figurant pas au présent catalogue.

Toujours à l'affût du progrès d'autres nouveautés paraîtront après cette publication qui feront l'objet de listes supplémentaires.

ETABLISSEMENTS UNION

PIERRE LEMONNIER.

CONDITIONS DE VENTE

Pour la France. — Toute première affaire se traite au comptant : soit par virement à notre compte chèque postal : PARIS 1155-26, par chèque sur une banque parisienne ou contre remboursement.

Par la suite nous sommes prêts à ouvrir un compte à tout revendeur ou photographe patenté fournissant des références de premier ordre. Le crédit accordé est habituellement de trente jours et ne comporte aucun escompte de caisse. Dans ce cas, nos recouvrements ont lieu par traite à fin de mois. Nous acceptons toutefois le règlement par virement à notre compte postal PARIS 1155-26 à la condition qu'il nous parvienne dans les 8 jours de la réception du relevé mensuel.

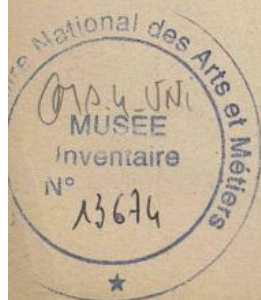
Sur conventions spéciales garanties par traites acceptées, majorées des frais de banque, un crédit plus long peut être accordé. Ces facilités de paiement ne s'entendent que pour des achats importants.

Pour les Colonies Françaises et l'Étranger. — Les commandes sont payables d'avance par chèque sur Paris. Les expéditions particulièrement soignées sont assurées par un agent expéditeur qui fait suivre contre remboursement les frais de transport, d'emballage, de fret, d'assurances et de douane s'il y a lieu.

Expéditions. — Sauf indication précise, nous expédions par le moyen de transport qui nous semble préférable. Les frais d'emballage et de port sont à la charge du client. Les marchandises voyagent aux risques et périls du destinataire qui doit s'assurer à l'arrivée qu'il n'y a ni avaries ni manquants. Les réserves pour être recevables par les compagnies doivent être faites à réception, stipulées à côté de la signature et confirmées par lettre recommandée dans les 48 heures. Toute réclamation doit nous parvenir dans les 4 jours suivant la prise de possession de la marchandise. Tout retour doit être fait franco domicile. En cas de contestation le Tribunal de la Seine est seul compétent.

Prix. — Nous nous réservons le droit de modifier les prix du présent tarif sans avis préalable.

La Marque "UNION" est une garantie de BONNE FABRICATION



1^{er} Novembre 1934

Ce Catalogue annule le précédent.

Matériel pour Photographie

ARTISTIQUE - INDUSTRIELLE & PUBLICITAIRE



MAISON FONDÉE en 1907
R. C. Seine 43-975

Établissements UNION

PIERRE LEMONNIER

Téléphone :
Turbigo : 51-98

C/Chèques Postaux :
PARIS : 1155-26

Télégrammes :
Piernier-Paris

NOUVELLE ADRESSE :

26, Rue du Renard - PARIS (4^e)

Métro : HOTEL-DE-VILLE

CHAMBRE D'ATELIER UNION II 18 × 24 $\frac{1}{2}$ m

Chambre à 2 corps en noyer demi-verni, ferrures nickelées. Tirage commandé par crémaillère et manivelle, longueur maximum 90 m/m. Soufflet peau double bascule au corps arrière. Décentrement de l'avant par vis micrométrique. Multiplicateur mobile permettant deux albums sur 18×24 et deux visites sur 13×18 dans les deux sens. Fourni avec 2 châssis qui se placent à volonté sur le multiplicateur ou sur l'arrière de la chambre.

Le pied est particulièrement remarquable par sa construction fort bien étudiée, qui permet la montée rapide et sans effort de la chambre grâce à deux contrepoids mobiles placés à l'intérieur des colonnes. Hauteur minimum 0 m. 80, maximum 1 m. 70. Construit en chêne demi-verni, ferrures nickelées, roulettes caoutchouc et levier d'immobilisation.

Prix de la chambre complète 18×24 c/m, avec multiplicateur, 2 châssis et pied à colonne.
Net Fr. 4.200 »

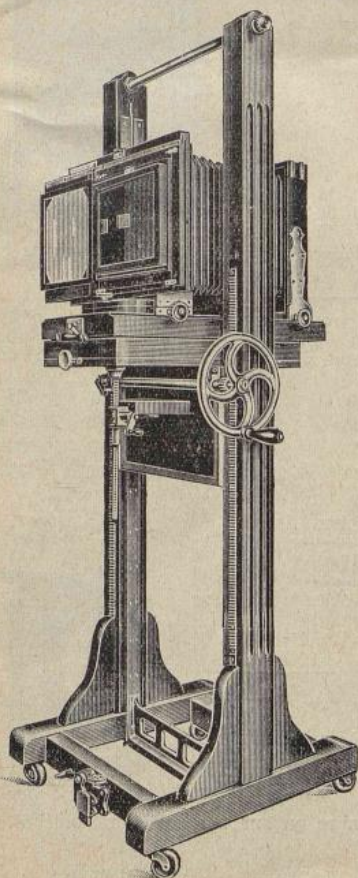
CHAMBRE D'ATELIER DE LUXE

UNION III. 18 × 24 et 24 × 30 $\frac{1}{2}$ m

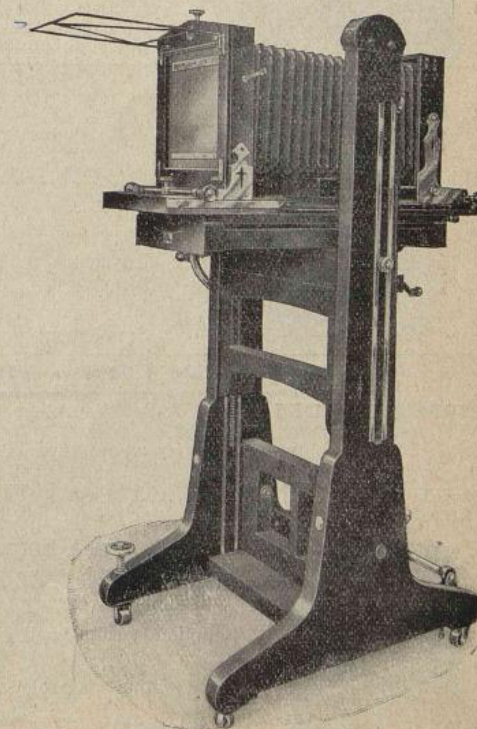
Modèle de salon à deux corps d'une suprême élégance et le plus perfectionné des appareils de ce genre. Construit en noyer verni avec riches ferrures nickelées, cette chambre possède toutes les bascules et décentrement nécessaires ainsi que le mouvement latéral de la chambre permettant de rectifier le cadrage sans déranger le sujet. Très long tirage avant et arrière commandé par crémaillère et manivelle. Livré avec porte voile nickelé, un multiplicateur recevant 2 châssis carrés réversibles 18×24 c/m avec intermédiaires 13×18 et 9×12, un grand châssis 24×30 et un cadre avec son dépoli pour la chambre 24×30.

Pied à colonne verni noir avec ferrures nickelées à mouvement d'inclinaison total permettant de travailler à la verticale pour les reproductions d'objets à terre. Pied monté sur roulettes caoutchouc avec pédale d'immobilisation.

Format	Tirage	Prix Net Fr.	Châssis supplément Net Fr.
18×24	100 c/m	5.200	292
24×30	130 c/m	5.900	360



Chambre d'atelier « Union II »



Chambre de luxe « Union III »

DÉGRADATEUR "VANAS"

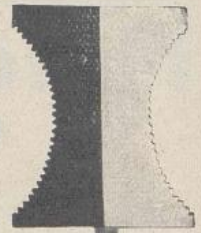
Élegant, robuste, pratique, il peut se poser sur le côté de n'importe quelle chambre d'atelier.

De construction très soignée, il se compose d'un tube en cuivre nickelé coulissant, extensible, à inclinaison variable, aux extrémités duquel se trouve d'un côté, le porte-dégradateur pivotant autour d'un axe et de l'autre, les boutons de commande permettant d'obtenir immédiatement et par simple rotation, soit le dégradé fond blanc, soit le dégradé fond noir.

Livrable avec dégradé à double effet (noir et blanc).

PRIX. Longueur 1 m. 20.....Fr. 340 »
— — 1 m. 60..... — 390 »

Dégradateur Vanas

**DÉGRADATEUR "UNION"**

Ce porte-dégradateur se place au moyen de 2 vis sur le chariot de la chambre. Il permet de déplacer le dégradé longitudinalement, verticalement et de l'incliner à volonté de l'arrière.
Prix, en noyer verni..... Fr. 120 »
En supplément, pochette et 3 dégradés..... Fr. 24 »

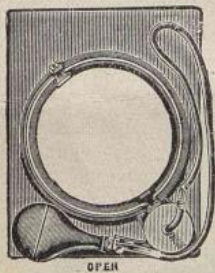
RONDELLES UNIVERSELLES

Monture cuivre à iris. Très pratique, permet d'utiliser et de changer très rapidement divers objectifs d'une chambre, sans avoir recours à des planchettes supplémentaires.

Numéros	1	2	3	4
Ouverture en m/m	15/60	23/80	26/100	30/120
PRIX	115 »	140 »	195 »	245 »

OBTURATEURS SPHÉRIQUES GRUNDNER pour Chambres d'Atelier

Se plaçant à l'intérieur de la chambre. Ne fait que la pose. Fonctionne sans bruit. Livré avec poire caoutchouc, avec ressort à pression.



OPEN

DIAMETRE en m/m	PRIX Sans contact électrique.	PRIX avec contact électrique
80	165 »	195 »
100	180 »	210 »
120	195 »	225 »
140	210 »	240 »
160	235 »	260 »
180	250 »	280 »

Tétine à soufflet de rechange..... Fr. 15 »
Poire extra-forte avec ressort d'arrêt — 30 »
Caoutchouc anglais. Le mètre — 10 »



CLOSED

OBTURATEURS SILENCIEUX "UNION"

Obturateur métallique, se plaçant sur le parasoleil de l'objectif, recommandé surtout pour la pose. Il permet également l'instantané jusqu'au 1/10^e de seconde environ. Il fonctionne sans bruit et sans secousse. Livré avec déclencheur métallique. Indiquer à la commande le diamètre du parasoleil de l'objectif.

Ouverture totale, m/m..	30	35	40	45	50	55	60	65	70
PRIX	110	115	120	125	135	145	150	165	170
Ouverture totale, m/m...	75	80	85	90	95	100	110	120	130
PRIX	185	190	210	215	220	225	250	290	330

Déclencheur métallique supplémentaire de 0 m. 40. Frs. 16 »
Supplément pour contact électrique pour emploi des lampes Vacublitz. Fr. 50 »

OBTURATEURS "GUERRY" pour Chambres d'Atelier

MODELE I A SIMPLE VOLET. Cet obturateur ne fait que la pose et se monte à l'intérieur de la chambre ou sur le parasoleil de l'objectif.

Chaque obturateur comprend un tuyau de caoutchouc extra-fort et une poire à robinet.

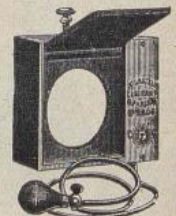
Pour parasol de..... 77 à 106 m/m..... 110 à 140 m/m..... 150 à 160 m/m..... 180 à 190 m/m
PRIX Frs 154..... 176..... 190..... 200
Livrable sur demande avec contact électrique. Supplément francs : 45.

MODELE II A DEUX VOLETS S'OUVRANT AU CENTRE. Modèle établi à la demande de professionnels pour remplacer les obturateurs similaires de construction rudimentaire et défectueuse.

Fonctionne sans bruit et sans vibration, il se monte à l'intérieur de la chambre ou sur parasoleil de l'objectif.

Pour parasoleil de..... 135 et 140 mètres..... 150 et 160 mètres..... 180 et 190 mètres
PRIX Frs 210..... 220..... 232

Tuyaux caoutchouc. Le mètre... 10 » Soufflet caoutchouc. 12 » Poire à robinet, grand modèle... 22 »



INTERMÉDIAIRES pour Châssis d'Atelier

En bois fort verni noir avec fortes ferrures, qualité soignée

9x12 — 10x15	Frs 15 »	13x18 — 18x24	Frs 22 »
9x12 — 13x18	Frs 15 »	18x24 — 24x30	Frs 30 »
10x15 — 13x18	Frs 15 »	24x30 — 30x40	Frs 45 »

Intermédiaires métalliques permettant l'emploi des films-portraits.

9x12	10x15	13x18	18x24	24x30
Fr. 1 70	2 20	2 60	6 »	11 »

LOUPE de mise au point

Modèle en cuivre verni à vis d'Archimède avec bague de serrage. Fabrication recommandée.

PrixFr. 50 »

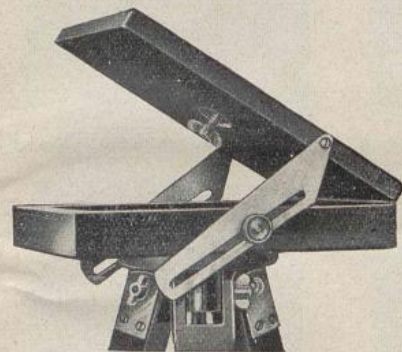
VOILES NOIRS pour mise au point

Dimensions : 1 m. 30 x 1 m. 40. Etoffe noire très résistante, absolument impenétrable à la lumière, doublée satin rouge.

PrixFr. 105 »

MANCHONS CHARGEURS

Pour chargement en plein jour de plaques 13x18 et au-dessous. En étoffe noire très serrée doublée de satin rouge, absolument inactiniqueFr. 90 »



Support de chambre mobile

SUPPORT-MOBILE pour chambre

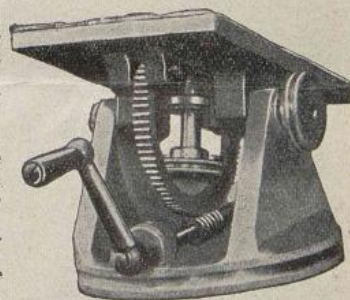
se fixant sur pied, peu embarrassant, il affecte le couvercle rabattu, la forme d'une boîte. Ce support possède le grand avantage de permettre la position de la chambre à angle droit pour la reproduction d'objets à terre ou sur table, de plans pour les ingénieurs et architectes, de natures mortes, etc. Construit en acajou verni et ferrures cuivre verni. Se fixe sur tout pied au pas du Congrès.

PrixFr. 200 »

PLATEAU INCLINABLE "UNION"

Véritable instrument de précision, établi spécialement pour la photographie industrielle. Se fixe sur tout pied au pas du congrès. Permet l'élévation et l'inclinaison de la chambre photographique sous un angle quelconque sans avoir à déplacer le pied.

De construction robuste, entièrement métallique (cuivre, acier et duralumin), ce support mobile est actionné par une manivelle faisant mouvoir une roue dentée en arc de cercle. Recommandé pour chambres 18x24 et 24x30. Fr. 500 »

**ÉCRANS RÉFLECTEURS "UNION"**

De dimension carrée (1 m. x 1 m.) ces écrans opaques à toile métallisée sont recommandés pour l'éclairage par réflexion et trouvent leur emploi dans le home-portrait, reproductions d'objets, travaux d'intérieurs, etc. Facilement transportables, ils sont montés sur baguettes à la façon des cartes géographiques. Fr. 80 »

ÉCRAN KLARY

Pouvant servir de diffuseur ou de réflecteur de lumière. Monté sur socle en fonte avec tige coulissante permettant de monter l'écran à 2 m. 50 avec rotule d'inclinaison.

Livré avec écran diffuseur rond blanc de 60 c/m de diamètre.....Fr. 332 »

Même porte-écran avec un second écran se fixant sur la base du pied... 420 »

Écran supplémentaire..... 82 »

Les porte-écrans sont interchangeables.

APPUÏE-TÊTE UNIVERSEL

D'une grande stabilité — permet tous les mouvements aussi bien pour les poses assises que pour les poses debout. Se fixe avec la plus grande facilité dans la position voulue sans aucune gêne pour le client.

PrixFr. 580 »

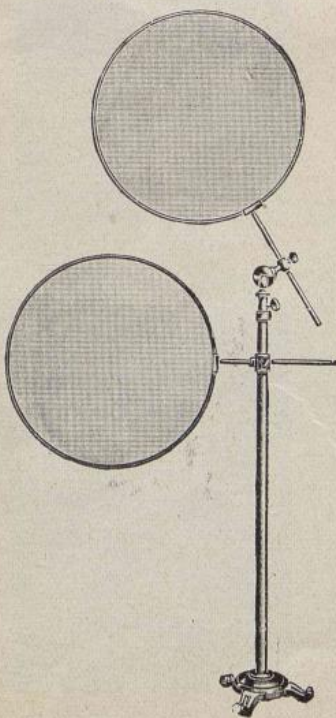
PORTE-FOND MÉTALLIQUE "UNION"

Construit entièrement en métal, d'aspect élégant et d'encombrement minimum, ce porte-fond, d'une manipulation facile, est indispensable dans les ateliers.

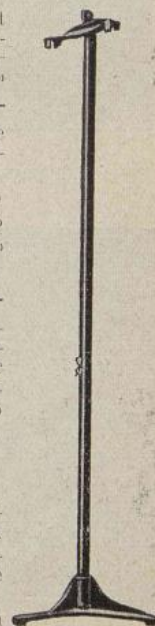
Il permet la pose immédiate de toiles peintes pour décors (fonds photographiques) de cartes, tapisseries et tous objets de grandes dimensions à reproduire sur un plan vertical.

Il se compose essentiellement d'un bâti en fonte dans lequel se meut un contrepoids qui entraîne la toile ou l'objet à la hauteur voulue (hauteur : 2 m. 50).

Prix prêt à fonctionner.....Fr. 690 »



Ecran Klary



Porte-Fond "UNION"

FONDS D'ATELIER "UNION" FONDS ARTISTIQUES ÉTABLIS PAR UN PEINTRE SPÉCIALISTE RÉPUTÉ, EXÉCUTÉS ENTIÈREMENT A L'HUILE SUR TOILE FORTE, 1^{re} QUALITÉ

(Teinte grisaille, sépia ou couleur à la demande)

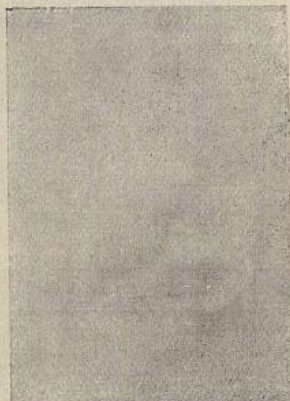
Indépendamment des modèles figurant sur notre liste, nous établissons constamment des fonds suivant maquettes ou photographies fournies par le client. Nous exécutons ces derniers aux mêmes conditions que nos autres modèles. Nous prions nos clients de bien vouloir indiquer à la commande de quel côté vient la lumière : sans cette indication, nous fournissons les fonds tels qu'ils figurent sur nos illustrations.

Fonds nuageux buste 1 m. 30x2 m. Prix. 135 »
Fonds nuageux buste 1 m 50x2 m. 40. Prix. 190 »

DESIGNATION	DIMENSIONS et PRIX	
	FONDS sans tapis 2 ^m 50 X 2 ^m 40	FONDS avec tapis 5 m x 2 m 40
Fonds nuageux (unis ou dégradés)..	295 »	520 »
Fonds paysage	335 »	560 »
Fonds intérieur, église	360 »	585 »
Supplément pour fonds en couleur	50 0/0 en sus	



Fond noir uni N° 42



Fond blanc uni N° 43



Fond dégradé nuageux N° 44



Fond dégradé nuageux N° 45



Fond paysage N° 46



Fond paysage N° 47



Fond paysage N° 48



Fond paysage N° 49



Fond église N° 50



Fond intérieur N° 51



Fond intérieur N° 52



Fond intérieur N° 53

Chaise de pose Louis XVI
Bois sculpté — Patiné ancien
Siège canné



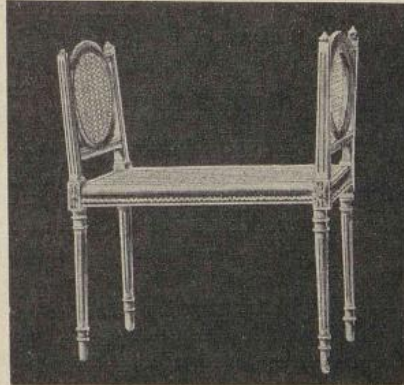
Fr. Net 205 »

Prie-Dieu pour 1^{re} Communion
hêtre patiné, croix sculptée,
garniture rouge.



Hauteur 0^m90
Prix net Fr. 182 »

Banquette de pose Louis XVI
Bois sculpté — Patiné ancien
Siège canné



Fr. Net 278 »

Banquette de pose Louis XVI
Bois sculpté — Patiné ancien
Siège canné



Haut. 0^m50 — Long. 1 mètre — Larg. 0^m48
Prix net Fr. 138 »

Fauteuil de pose Louis XVI
Bois sculpté — Patiné ancien
Siège canné



Fr. Net 365 »

Table ovale, dessus marbre
Bois sculpté — Patiné ancien



Haut. 0^m75 — Long. 0^m50 — Larg. 0^m38
Prix net Fr. 175 »

Ensemble décoratif " MODERNIA "

Se compose de 4 cubes argentés de dimensions différentes, étudiés pour permettre un nombre varié de poses. Ces cubes rentrent l'un dans l'autre pour occuper peu de place dans le studio. Une armature intérieure robuste permet de faire accoucher, asséoir ou coucher le sujet.

L'ensemble franco d'emballage. Prix net				
Séparément	cube 1 b	—	—	80 »
"	cube 2 b	—	—	110 »
"	cube 3 b	—	—	150 »
"	cube 4 b	—	—	160 »

Colonne démontable

Se compose d'un cylindre uni, d'un cylindre cannelé et de deux disques de dimensions différentes. Ces 4 pièces permettent un grand nombre de combinaisons.

Les 4 pièces franco d'emballage. Prix net				
Cylindre uni seul	—	—	—	200 »
Cylindre cannelé	—	—	—	160 »
Disque N° 1	—	—	—	60 »
Disque N° 2	—	—	—	80 »



Pour travaux Industriels et Publicitaires*Fabrication Française***PIED UNIVERSEL "PYRAMID" (modèle déposé)**

Le meilleur pied professionnel existant actuellement Nouveau pied métallique portatif d'une stabilité sans égale et d'un emploi universel.

Convient pour chambres de tous formats jusqu'au 24 x 30 cm.

Instrument de précision construit en acier, cuivre et aluminium ce qui le recommande tout particulièrement pour les pays tropicaux. Pliant, transportable, d'une rigidité extrême, il est rapidement déployé.

Son mouvement en hauteur commandé par crémaillère, est d'une douceur surprenante. Extrêmement robuste, il est particulièrement remarquable par son absence totale de vibrations.

Par sa combinaison à double articulation, la plate-forme pivotante permet toutes les bascules et toutes les inclinaisons.

L'écartement des pieds est maintenu par un triangle renforçant sa stabilité. Les tubes-supports de base sont coulissants et réglables. Les extrémités sont biseautées, permettant l'utilisation sur des parquets, dallages ou tapis. Recommandé pour l'atelier, travaux industriels et publicitaires.

Dimensions ouvert : Haut. maximum 1 m. 65. Haut. minimum 0 m. 95.

Encombrement plié : haut. 1 m. Epais. 0 m. 20. Poids 6 k. 200.

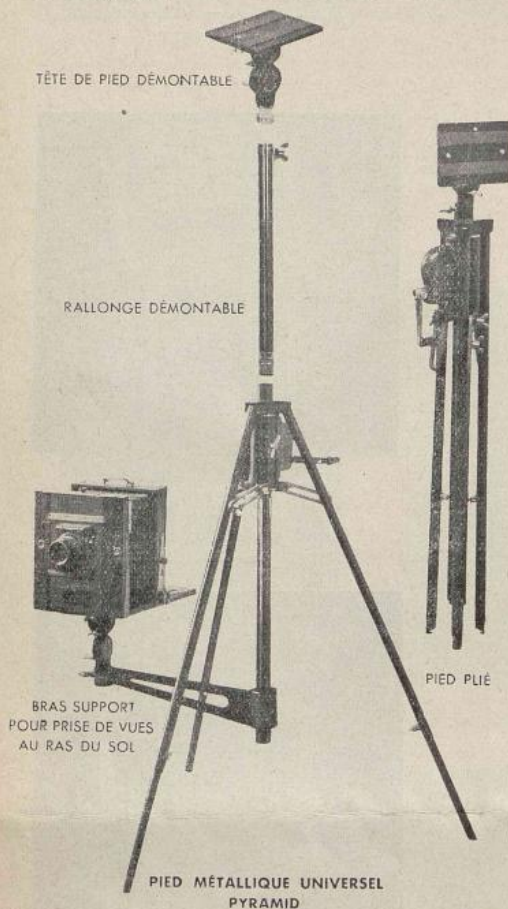
Prix du pied PYRAMID Fr. **900 »**

Etui toile, renforcé cuir Fr. **130 »**

Bras support se fixant à la base de la branche centrale du pied Pyramid et permettant de photographier au ras du sol. A l'extrémité se fixe la tête mobile du pied Pyramid Fr. **200 »**

Tube rallonge permettant de porter la hauteur maxima de 1 m. 65 à 2 mètres Fr. **90 »**

PIED "BABY PYRAMID" A la demande de notre clientèle nous avons établi un modèle de pied Pyramid réduit destiné aux chambres portatives de 10 x 15 et inférieur. Ce pied possède exactement les mêmes avantages et mêmes perfectionnements que celui décrit ci-dessus.

**Dimensions :**

Ouvert : hauteur minimum, 0 m. 70, hauteur maximum, 1 m. 40.

Plié : hauteur, 0 m. 75, épaisseur, 0 m. 15. Poids, 2 kg. 800.

Prix du pied BABY PYRAMID Fr. **650 »**

Etui toile, renforcé cuir Fr. **90 »**

PIED SUPER PYRAMID Nouveau modèle de pied mixte de construction particulièrement robuste et destiné à supporter des chambres de grande dimension de formats 30 x 40 et 40 x 50 cm.

Possédant toutes les qualités et avantages du pied Universel PYRAMID, il possède en plus les caractéristiques suivantes :

Assise très large. Plateau support pivotant sur son axe et permettant de diriger l'appareil dans toutes directions. L'inclinaison se fait par crémaillère commandée par une manivelle avec écrou de blocage. Elle permet de donner un angle de 90° et permet des reproductions à la verticale : objets à terre ou sur table, plafonds, tableaux, etc.

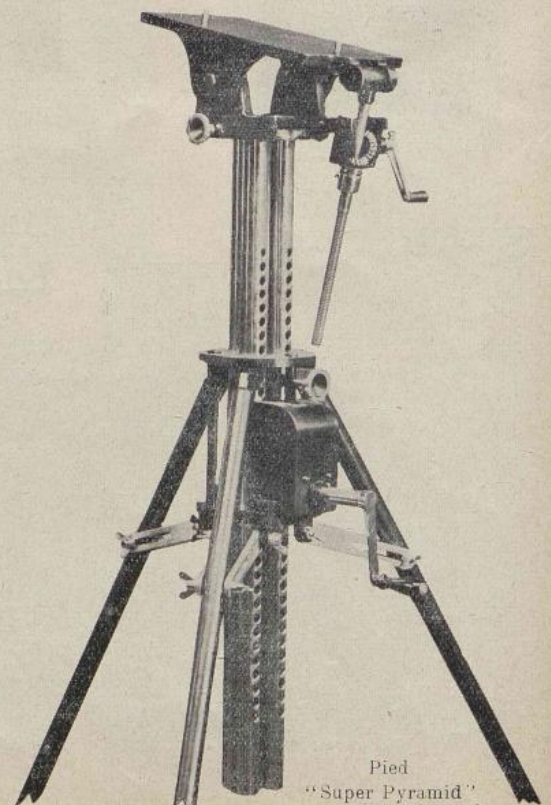
La montée et la descente s'opèrent également par crémaillère agissant sur trois tubes coulissants actionnés par manivelle. Commande extrêmement douce exempte de toutes vibrations.

Le pied SUPER PYRAMID pliable, transportable est d'une robustesse à toute épreuve. Particulièrement étudié, il est appelé à rendre les plus grands services pour les travaux de photomécaniques étant d'une stabilité sans égale et permettant des repérages rigoureux et précis.

Le pied SUPER PYRAMID est un véritable instrument de précision permettant les travaux les plus difficiles sur n'importe quel terrain et l'utilisation pratique des chambres les plus lourdes.

Poids, 20 kg. Hauteur maximum 2 m. Hauteur minimum 1 m. 10.

Prix net Fr. **1.800 »**



Pour l'Industrie, l'Édition

Fabrication Française

PIED-ÉCHELLE PLIANT MÉTALLIQUE "UNION"

Construite très solidement en acier étiré, avec échelons pliants, cette échelle a l'avantage de se plier au centre par moitié au moyen de charnières, ce qui réduit son encombrement à des dimensions extrêmement réduites et de la rendre facilement transportable.

Le plateau supérieur est mobile et inclinable en tous sens, et peut supporter une chambre 24 x 30 et même 30 x 40. Livrée avec écrou au pas du congrès ou pas anglais à la demande.

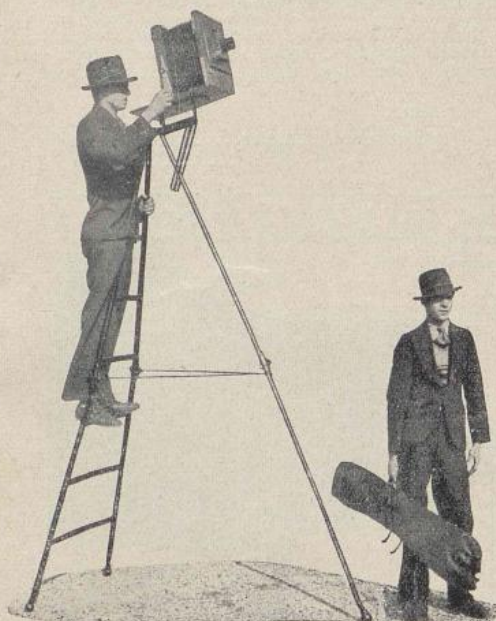
Hauteur totale 2 m. 40, pliée 1 m. 20 ; Diamètre 10 cm, poids 12 kg. 900.

Recommandée pour les travaux industriels en usine, travaux d'édition, d'architecture : reproductions de tableaux, sculptures, dans musées, expositions, prise de monuments, salles de banquet, scènes de rues, défilés, et le reportage général.

Ce pied-échelle pliant peut également trouver son application dans le corps du bâtiment : peintres et sculpteurs, et pour l'affichage.

PRIX du Pied-Echelle « UNION » Fr. **695 »**

Etui toile forte, extrémités cuir avec fortes courroies Fr. **160 »**



Indispensable à tout cinéaste amateur

PIED CINÉ "UNION"

Ce nouveau pied, étudié spécialement pour l'utilisation pratique des appareils de prises de vue, est d'une stabilité incomparable et permet de filmer sous tous les angles et dans toutes les positions.

De même qu'un pied rigide est indispensable en photographie pour la prise de clichés impeccables, le *Pied Ciné Union* est nécessaire pour obtenir en projection des images nettes, chose presque impossible si l'on opère en tenant l'appareil à la main. Le *Pied Ciné Union*, ayant fait l'objet d'études minutieuses, est d'une robustesse telle qu'il permet de supporter les appareils les plus lourds sans redouter de vibrations.

DESCRIPTION. — Construction entièrement métallique avec rotule nickelée et branches de pied verni noir givré à coulisse. Les extrémités sont reversibles : un côté se termine par une pointe, à l'autre par une boule de caoutchouc. La tête possède le mouvement panoramique et l'inclinaison verticale commandée par une tige avec poignée.

En tournant cette tige, on bloque instantanément le mouvement d'inclinaison. Pour le transport, la tige de guidage se dévisse et se fixe sous la clef centrale de serrage. Livré à volonté soit avec pas du Congrès universel ou pas anglais (à spécifier sur la commande). Poids 2 k. 800, Haut. max. : Ouvert, 1 m. 45 ; Plié 87 cm. ; Epaisseur, 12 cm.

PRIX : **PIED CINE UNION** Frs **580 »**

ETUI toile havane renforcé cuir. Frs **80 »**

TÊTE PANORAMIQUE seule..... Fr. **240 »**

Pour Sculpteurs, Dessinateurs, Peintres :

PIED-SELLE MÉTALLIQUE "PYRAMID"

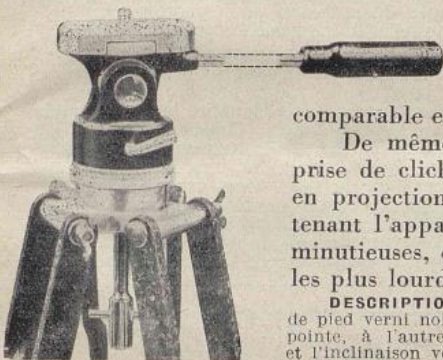
De construction identique au pied Pyramid décrit ci-dessus, cette selle, de hauteur variable par crémaillère et manivelle, est entièrement métallique et d'une stabilité parfaite.

Pyramid possède au sommet une rotule pouvant servir en position inclinée de support de planche à dessin et en position normale de plateau support comme l'indiquent les deux figures jointes.

Une cuvette centrale démontable permet de poser les divers outils nécessaires.

Le pied-selle Pyramid a son emploi chez les ingénieurs, les architectes, les dessinateurs, les peintres et les sculpteurs.

Francs net. **560 »**

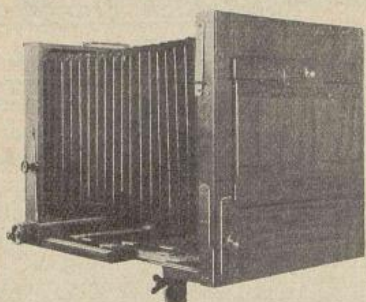


Emploi pour dessinateur



Emploi pour sculpteur

Installations complètes d'Ateliers et de Laboratoires

CHAMBRE CARRÉE "UNION" B

De construction solide et soignée, remarquable par sa légèreté. Construite en noyer, double tirage et double décentrement de la planchette d'objectif, bascule verticale, ferrures cuivre jaune, soufflet toile à coins peau, cadre arrière avec dépoli réversible pour les prises en hauteur ou en largeur, écrou au pas du Congrès.

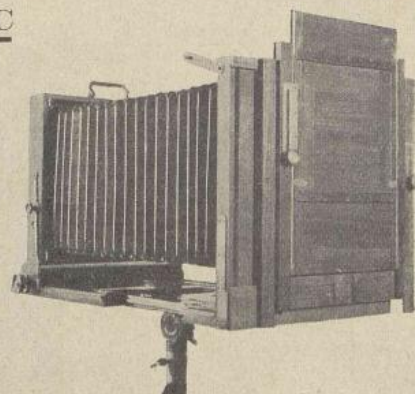
Livrée avec 3 châssis à rideaux

Format 13x18 - Tirage 45 c/m. Prix..Fr. **810** » — Châssis supplémentaire.....Fr. **90** »
 Format 18x24 - Tirage 60 c/m. Prix.. **1.050** » — **120** »

CHAMBRE CARRÉE "UNION" C

La meilleure chambre pour photographie professionnelle et industrielle, fabrication très robuste, renforcée par de fortes ferrures, coulissage métallique, bascule verticale avec index de repérage permettant de vérifier le parallélisme, déplacement horizontal de la partie arrière mobile sur pivot avec bouton de serrage. Soufflet cuir avec triple décentrement en hauteur. Véritable chambre de précision universelle permettant indifféremment l'emploi d'objectifs grands angulaires, ou à très longs foyers.

Livrée avec 3 châssis à rideaux.



FORMAT	TIRAGE	PRIX	Châssis suppl	Planchettes suppl.	POIDS
10x15	45 c/m	1.050 »	80 »	28	2 kg. 200
13x18	50 —	1.125 »	90 »	30	2 kg. 800
18x24	62 —	1.350 »	120 »	35	4 kg. 500
24x30	80 —	2.450 »	190 »	42	8 kg. 800

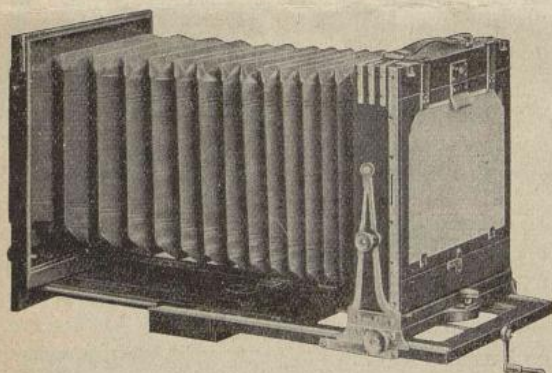
Pour formats 30x40 c/m et 40x50 c/m prix sur demande.

CHAMBRE CARRÉE "CURT-BENTZIN" VII A

Appareil de précision pour photographie professionnelle et industrielle, possédant tous les

perfectionnements et permettant tous travaux.

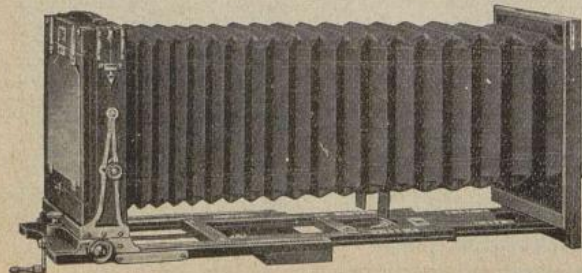
L'appareil est carré et possède un double tirage mû par crémaillère à manivelle. La planchette porte-objectif se décentre vers le haut, vers le bas et transversalement. Le verre dépoli se place, à volonté, dans un sens ou dans l'autre, pour prendre les vues en hauteur ou en largeur. La construction robuste de cette chambre la recommande particulièrement aux amateurs et aux professionnels. Construite en acajou avec garnitures cuivre verni, cette chambre carrée se distingue particulièrement par ce fait que le tirage peut s'effectuer vers l'arrière et vers l'avant, ce qui permet de répartir également la charge sur le pied, sans crainte de porter préjudice à la stabilité de l'appareil. Les châssis doubles s'ouvrant par le milieu, ont des coins en métal et sont numérotés. Le soufflet est en toile forte avec coins en cuir. Munie d'une vis d'Archimède actionnée par une manivelle, elle permet de rapprocher ou d'éloigner le porte-objectif du verre dépoli. On peut donc régler exactement les dimensions de l'image, même lorsque le sujet est très rapproché, sans déplacer le pied.



Format des plaques	Tirage c/m	PRIX		
		Chambre avec 3 châssis doubles ouvrant	Châssis ouvrants supplémentaires	Planchettes supplémentaires
10x15	35	1.730 »	200 »	30 »
13x18	45	1.840 »	230 »	35 »
18x24	65	2.270 »	280 »	40 »
24x30	80	2.910 »	350 »	50 »
30x40	100	4.180 »	510 »	60 »
40x50	110	5.690 »	690 »	70 »

CHAMBRE CARRÉE TROPICALE "CURT-BENTZIN" VII C

Modèle de luxe. — Spécialement établi pour pays chauds et expéditions scientifiques. — Très long tirage. Cette chambre se construit en bois de teck avec coins en cuivre nickelé — toutes les vis sont, elles aussi, nickelées. — de sorte que l'appareil, avec sa couleur d'un rouge foncé, a un aspect luxueux. De tous les bois, le bois de teck est le moins sujet à jouer. Afin de conserver le mieux possible la chambre contre les actions atmosphériques, les joints sont, autant que possible, protégés par des garnitures en cuivre. Le soufflet est en peau. Les châssis doubles, s'ouvrant par le milieu, sont pourvus de coins en métal et sont numérotés. La construction de la chambre permet de répartir également son poids sur le pied. L'avant se déplace par vis d'Archimède et manivelle, ce qui offre les avantages mentionnés pour la chambre A, notamment lorsqu'il s'agit de vues à prendre de près. Le verre dépoli est réversible. La chambre est munie d'un pendule et d'un niveau. La planchette porte-objectif se décentre vers le haut, vers le bas et transversalement. — Convient particulièrement pour les pays tropicaux et pour les objectifs de très longs foyers.



Format des plaques	Tirage c/m	PRIX		Planchettes supplément.
		pour la chambre et 3 châssis doubles ouvrants	pour châssis doubles supplé- mentaires	
13x18	60	2.670 »	280 »	40 »
18x24	80	3.170 »	350 »	50 »
24x30	100	3.920 »	440 »	60 »

CHASSIS MULTIPLICATEUR

Recommandé aux professionnels pour le portrait. A déplacement horizontal il permet de faire soit 2 poses ou 4 poses en retournant le châssis 13×18. Pour les chambres UNION B et C 13×18, il utilise les châssis à rideaux de la chambre. Il peut se fixer à l'arrière de toute chambre photographique de format 13×18 ou 18×24 et l'adaptation est comptée au plus juste prix.

	pour chambre 13×18	pour chambre 18×24
Prix du multiplicateur sans châssis.....	Frs 285 »	Frs 330 »
Châssis à rideaux 13×18 pour d*	Frs 90 »	Frs 90 »

MULTIPLICATEUR IDENTITÉ

construit en noyer ciré, spécial pour les poses identités de 4 cm×5,4 cm. Il peut s'adapter sur toutes chambres d'atelier. Il permet de faire 6 poses 4×5,4 sur la plaque 5,4×24. Ce format de plaques est suivi par tous les fabricants. Le dispositif de déplacement du châssis avec arrêt par cales de blocage, évite toute erreur même au cas où le multiplicateur est retiré de la chambre, sans que la plaque soit terminée et remis ensuite. L'adaptation est comptée en supplément suivant le modèle du cadre arrière à construire.

Multiplicateur identité, avec 1 châssis double à rideau 5,4×24 c/m.....	Fr. 330 »
Châssis supplémentaire 5,4×24 c/m.....	Fr. 120 »

CHASSIS-DOUBLES à établir suivant modèle

En noyer demi-verni. Fabrication soignée.
Délai de livraison 15 jours.

	à doubles volets.....	Frs	à doubles rideaux....	Frs
9×12	90 »	100 »
10×15	100 »	110 »
13×18	110 »	120 »
18×24	140 »	150 »
24×30	230 »	250 »

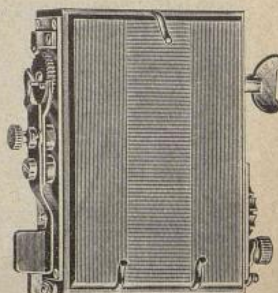
OBTURATEUR A RIDEAU "UNION"

S'adaptant à la demande devant ou derrière l'objectif. Fait la pose et l'instantané et possède

un accélérateur de vitesse. Livré avec déclencheur métallique. — Déclencheur supplémentaire : 8 francs.

Spécifier à la commande : obturateur avant ou obturateur arrière.

Ouverture, en m/m	45	55	65	72	85	100	115	130
Francs	90 »	95 »	110 »	120 »	160 »	190 »	225 »	260 »
Planchettes extra	10 »	12 »	14 »	16 »	22 »	36 »	45 »	50 »

**PIEDS BOIS professionnel "UNION"**

Recommandé pour chambres carrées "UNION". Modèle professionnel très robuste en noyer demi-verni avec forts écrous de serrage. Les 3 branches sont rentrantes l'une dans l'autre.

Pour chambres.....	13×18	18×24	24×30 et 30×40
Hauteur	1 m. 40	1 m. 50	1 m. 80
Francs	210 »	270 »	450 »
Sacs en toile pour d*	40 »	50 »	90 »

PIEDS BOIS "CURT-BENTZIN"

Recommandés pour chambres Curt Bentzin.

En frêne verni à branches pliantes, poli couleur naturelle, tête triangulaire démontable. Livré avec étui toile.

Pour chambres carrées	13×18 et 18×24	24×30 et 30×40
Francs	N° 6 368 »	N° 7 424 »

SACS A SOUFFLET pour Chambres carrées

En toile extra solide, coins cuir avec courroies, contenant chambre et châssis.

Pour chambre	13×18	18×24	24×30
Avec 3 châssis doubles	74 »	85 »	160 »
Avec 6 châssis doubles	80 »	95 »	180 »

NOTA. — Nous exécutons sur demande tous genres d'étuis ou de sacs suivant désir des clients.

SACS RIGIDES EXTRA-FORTS

en toile Havane, renforcés cuir.

Prix pour chambre carrée 13×18 et 3 châssis	Frs 165 »
— — — — — 6 —	180 »
— pour chambre 18×24 et 3 châssis.....	205 »
— — — — — 6 châssis.....	230 »

Pour dimensions supérieures, prix sur demande.

INTERMÉDIAIRES bois pour Châssis doubles de Chambre de voyage

Construction soignée.

9×12 — 6,5×9	Frs 4 »	18×24 — 6,5×9	Frs 6 »
10×15 — 9 ×12	4 »	18×24 — 9 ×12	6 »
13×18 — 9 ×12	4 »	18×24 — 13 ×18	6 »
13×18 — 10 ×15	4 »	24×30 — 13 ×18	12 »
13×18 — 6,5×9	4 »	24×30 — 18 ×24	12 »



APLANASTIGMAT HERMAGIS F : 6.8

De construction symétrique à six lentilles collées, c'est l'objectif universel par excellence.

Recommandé pour tous travaux courants : Instantanés, groupes, architecture, paysages, etc...

Profondeur considérable même à pleine ouverture.

Angle d'image : 90°.

Peut servir indifféremment à tous les usages.

Grande netteté jusqu'aux extrêmes bords.

FOYERS en $\frac{m}{m}$	SURFACES couvertes	PRIX Monture normale
160	10×15	410 »
210	13×18	630 »
270	15×21	960 »
310	18×24	1.080 »
360	24×30	1.000 »
450	30×40	2.400 »

ANASTIGMATS "Hellor" et "Dellor" HERMAGIS**SERIE HELLOR F : 4.5**

Objectif d'un usage universel donnant une netteté et un piqué remarquables. Recommandé tout spécialement pour grands instantanés, reportage, prises d'intérieurs et d'autochromes.

SERIE DELLOR F : 4.5

Objectif spécialement construit pour le portrait en atelier et donnant des images extrêmement modelées.

Longueurs focales en $\frac{m}{m}$	Recommandés pour formats	Prix en monture normale
210	13×18	750 »
260	15×21	1.320 »
310	18×24	1.770 »
360	24×30	3.300 »
500	30×40	5.700 »

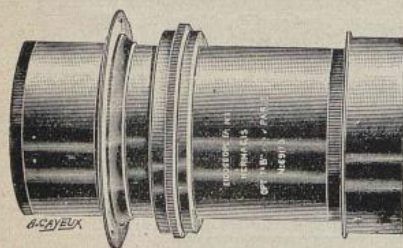
**TROUSSES HERMAGIS F : 6.8**

Les Aplanastigmats F : 6.8 combinés en trousse, donnent, avec un même instrument, toute une gamme de foyers.

Livrés en étui cuir, avec monture et rondelles de fixation à baïonnette.

NOTA. — Un mode d'emploi accompagne chaque trousse donnant le détail des diverses combinaisons.

FOYERS en $\frac{m}{m}$	DÉSIGNATION pour Chambre	PRIX Fr.
93 à 360	13×18	1.050 »
220 à 535	18×24	1.770 »

EIDOSCOPE HERMAGIS F : 4.5

Nouvel objectif pour portrait artistique. La caractéristique de ce nouvel objectif est de donner des images conformes à l'aspect des objets. Il évite la sécheresse résultant d'un excès de détails et donne une grande douceur d'expression dans les portraits.

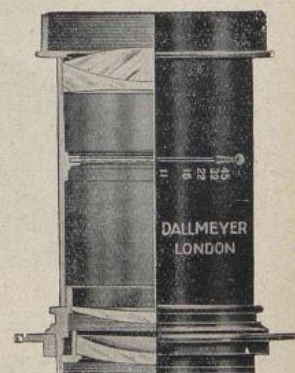
Il possède le grand avantage d'éviter la retouche. C'est l'objectif idéal pour les portraits d'art et permet à l'opérateur de mettre pleinement en valeur son sens artistique.

Longueurs focales en $\frac{m}{m}$	Recom- mandés pr formats	Ouverture	Prix
190	9×12	1/4.5	550 »
275	13×18		930 »
375	18×24		1.680 »
480	24×30	5/5	2.900 »
635	30×40		4.000 »

DALLMEYER PORTRAIT F : 4 et F : 6

Recommandé pour portraits, buste, pose en pied, en noir ou en couleur. Grande finesse et modelé remarquables.

DALLMEYER F : 4, Série A			DALLMEYER F : 6, Série D		
Foyer	Format	Prix	Foyer	Format	Prix
254	9×12	2.040 »	229	10×15	1.080 »
343	10×15	2.760 »	317	13×18	1.350 »
406	15×21	3.720 »	432	18×24	2.160 »
457	18×24	5.400 »	483	24×30	2.430 »
559	24×30	6.720 »			

**DALLMEYER TELE-ADON A FOYERS MULTIPLES**

Ce Télé objectif couvre depuis le format 6×9 jusqu'au 30×40 c/m. Il est tout indiqué pour la prise de sujets éloignés : montagnes, détail d'architecture, photographies d'oiseaux, etc. Le grossissement obtenu varie de 2 à 10 diamètres et plus.

Pour couvrir 9×12 un tirage minimum de 150 m/m est nécessaire, la mise au point est ensuite effectuée par la crémaillère du Télé-Adon.

13×18

250 m/m

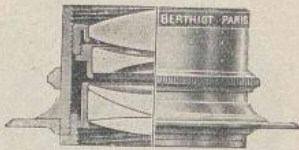
Fourni avec monture à crémaillère et diaphragme iris.

Un mode d'emploi détaillé est joint à chaque objectif.

Prix..... Fr. 960 »

OBJECTIF "STELLOR BERTHIOT" F : 4

Objectif à grande ouverture, très rapide, recommande pour portrait en atelier, pour reportage et photographies en couleurs



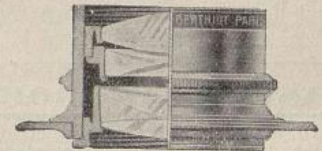
FOYER	SURFACE COUVERTE	MONTURE NORMALE
180 m/m	10×15	800 »
210 m/m	13×18	1.020 »
300 m/m	18×24	2.310 »
360 m/m	21×27	2.980 »
480 m/m	24×30	4.550 »

FLOR BERTHIOT F : 4.5

Objectif de grande luminosité recommande pour les appareils de reportage à obturateur de plaques pour l'obtention de grands instantanés.

Remarquable également pour la photographie en couleur groupes, paysage et portrait.

Foyer	Surface couverte	Prix
135	9×12	425 »
165	10×15	675 »
200	13×18	980 »
260	15×21	1.655 »
300	18×24	2.375 »
360	21×27	3.085 »
500	24×30	4.850 »

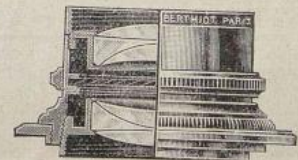
**ANASTIGMAT EURYGRAPHE BERTHIOT F : 6**

Objectif de combinaison symétrique universel convient pour tous travaux. D'une grande finesse et parfaitement corrigé il est recommandable pour toutes reproductions et les groupes grâce à son angle étendu (Angle 64° à toute ouverture.)

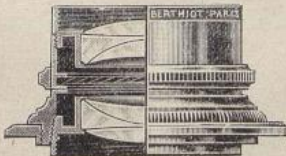
Il convient particulièrement pour chambre à long tirage pour l'obtention de paysages et portraits par dédoublement du foyer attendu qu'il permet 3 distances focales différentes en utilisant soit les combinaisons avant ou arrière seule ou l'objectif complet.

Prix de l'objectif en monture normale.

FOYER	FORMAT		PRIX
	Ouvert	Diaphragmé	
180	13×18	18×24	700 »
250	18×24	27×33	1.155 »
300	21×27	30×40	1.375 »
360	24×30	35×45	2.150 »
415	27×33	40×60	2.480 »

**PERIGRAPHE BERTHIOT GRAND ANGLE F : 6.8**

Possède un angle de 85° à petit diaphragme. Recommandé pour vues panoramiques. Prises instantanées de groupes sur divers plans et vues d'intérieurs.



Foyer	Surface couverte	Prix
95	9×12	480 »
110	10×15	520 »
135	13×18	540 »
180	18×24	660 »

PERIGRAPHE " BERTHIOT " GRAND ANGLE F : 14

Le meilleur objectif grand-angulaire réalisé jusqu'à ce jour.

Possédant un angle de 112°, il donne à l'image une égalité d'éclairage parfaite et convient pour tous travaux: monuments, photographies d'intérieurs, d'ameublements, etc., où le recul est très limité.



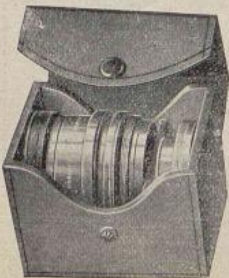
FOYER	SURFACE COUVERTE	PRIX
90 m/m	13×18	595 »
120 m/m	18×24	630 »
150 m/m	24×30	760 »
200 m/m	30×40	925 »
250 m/m	40×50	1.150 »

TROUSSE EURYGRAPHE " BERTHIOT " F : 6

Ces troussees constituées par trois lentilles de longueurs focales différentes permettent avec une seule monture

d'objectif d'obtenir diverses combinaisons de foyers et sont à recommander pour tous les travaux de reproductions.

Un mode d'emploi est joint à chaque trousse.



Foyer en m/m	Désignation pour chambre	Prix
135 à 390	13×18	Francs : 1.080 »
180 à 575	18×24	Francs : 1.600 »

OBJECTIF "UNION-PORTATIF" F : 3,8 Anastigmat Universel extra-rapide pour l'atelier, la photographie en couleurs et les grands instantanés (4 lentilles, angle 75°).

Recommandé particulièrement pour portraits artistiques, bustes, portraits d'enfants, etc. Il permet d'obtenir de bons résultats, même dans les conditions de lumière les plus défavorables.

De grande luminosité et de court foyer, nous le préconisons pour les ateliers à lumière artificielle de dimensions restreintes pour le home-portrait et toutes reproductions en appartement.

PRIX EN MONTURE NORMALE AVEC DIAPHRAGME IRIS

FORMATS	FOYERS	DIAMETRE des lentilles	SURFACES COUVERTES		PRIX
			à F : 3,8	à F : 14	
13x18	190	47	13x18	15x21	996 »
18x24	260	66	18x24	21x27	1.600 »



ANASTIGMATS "ROUSSEL STYLOR"

Objectif moderne de correction achromatique et anastigmatique parfaite, donnant une finesse remarquable et couvrant la plaque jusqu'aux extrêmes bords.



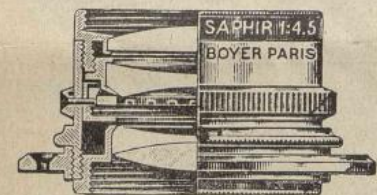
Le Stylor est recommandé pour le portrait, les groupes, la photographie en couleurs. C'est l'objectif universel convenant pour tous travaux.

STYLOR ROUSSEL F : 4,5

Foyer	Format	Prix	STYLOR ROUSSEL F : 6,3		
			Foyer	Recomm. pr le format	Monture normale
210	13/18	723 »	210	13x18	516 »
300	18/24	1.980 »	270	15x21	639 »
360	21/27	2.970 »	320	18x24	900 »
400	24/30	3.630 »	370	21x27	1.425 »
500	30/40	6.750 »	450	24x30	2.700 »
			500	30x40	3.600 »

ANASTIGMATS "SAPHIR BOYER"

Objectif à 4 lentilles donnant à pleine ouverture des images très détaillées, et d'une netteté parfaite ; sa finesse est telle qu'il permet les agrandissements de grandes dimensions. En raison de sa grande luminosité, il convient pour les travaux d'atelier, les scènes de rues, les prises sportives, groupes et le portrait en général.



SAPHIR BOYER F : 4,5

Distance focale	Recommandé pour le format	Monture normale	SAPHIR BOYER F : 6,3		
			Distance focale	Recommandé pour le format	Monture normale
210	13x18	695 »			
260	15x21	1.125 »	180	13x18	420 »
300	18x24	1.800 »	210	15x21	460 »
360	21x27	2.600 »	270	18x24	560 »
450	24x30	3.500 »	360	21x27	1.250 »
500	27x33	5.000 »	500	30x40	3.150 »

BERYL BOYER 1 : 6,8

Distance focale	Recommandé pour le format	Monture normale
135	13x18	415 »
180	18x24	585 »
240	24x30	800 »

TROUSSES DE BERYL BOYER F 6,8

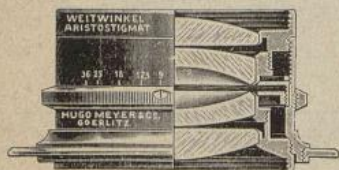
Désignation pour chambre	Foyer en m/m	Prix
13x18	de 130 à 315	925 »
18x24	de 155 à 420	1.225 »

OPALE BOYER 1 : 4,5

Distance focale	Recommandé pour le format	Monture normale
210	13x18	550 »
300	18x24	1.400 »
450	24x30	2.800 »
500	27x33	4.000 »

GRAND ANGLE HUGO MEYER F : 9

Ce nouvel objectif anastigmat grand angulaire est indispensable chaque fois qu'il s'agit d'embrasser une grande surface à courte distance.



Il possède une parfaite correction anastigmatique sphérique et chromatique, est absolument exempt de distorsion et permet, en raison de son ouverture F : 9, même de grands instantanés (Angle utile 100°). Il sert, avant tout pour les prises d'architecture, intérieur, paysage, reproduction.

FOYER	Pour les formats	PRIX
		Monture normale
m/m	c/m	Fr.
80	9x12	340
100	10x16	350
120	13x18	380
135	16x21	410
150	18x24	515
200	24x30	820
270	30x40	1.295

INSTALLATIONS COMPLÈTES D'ATELIERS ET DE LABORATOIRES

OBJECTIF NICOLAS PERSCHIED DE BUSCH

Spécial pour le flou artistique. Ce nouvel objectif évite de reproduire les détails, il fixe seulement l'ensemble et met en relief et accentue les caractères principaux du modèle tout en conservant l'expression du sujet.

Autre grand avantage, il évite la retouche.

D'une grande luminosité, d'une profondeur et d'une plastique considérables, il donne un relief, une douceur et un modelé surprenants, qualités qui ont fait adopter cet objectif par les plus grands portraitistes modernes connus du monde entier.



FOYER en $\frac{m}{m}$	OUVERTURE	FORMATS c/m	PRIX Fr.	SUPPLEMENT pour filtre Lifa ultra-rapide avec monture :
210	4,5	9×12	932 »	135 »
300	4,5	9×12 à 12×16	1.338 »	260 »
360	4,5	12×16 à 13×18	1.825 »	340 »
420	4,5	13×18 à 18×24	2.228 »	470 »
480	4,5	18×24	2.430 »	550 »
600	5,5	24×30	2.635 »	550 »

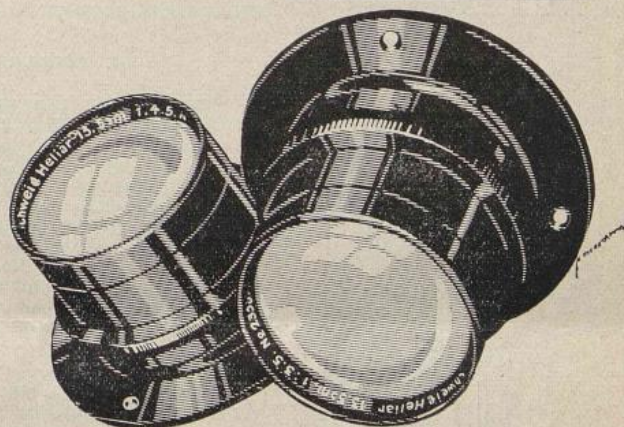
NOTA. — En ce qui concerne cet objectif, demander la notice spéciale.

HELIAR VOIGTLANDER F : 3.5 et F : 4.5

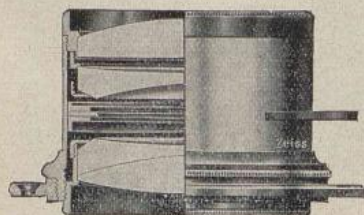
Anastigmat extra lumineux et universel, de réputation mondiale, trouve son emploi pour les prises sportives, le portrait en atelier au jour ou à la lumière artificielle, la photographie en couleur.

HELIAR UNIVERSEL F : 4.5

A lentille médiane mobile pour flou artistique. Dans sa position normale donne la netteté du dessin. En tournant le parasoleil suivant l'échelle graduée, on obtient une variation de flou allant de la netteté parfaite à un flou extrême.



HELIAR 3,5			HELIAR 4,5			HELIAR UNIVERSEL F : 4,5		
FOYER	FORMAT	PRIX	FOYER	FORMAT	PRIX	FOYER	FORMAT	PRIX
165	9×12	1.240 »	165	10×15	800 »	300	16×21	3.000 »
210	10×15	1.825 »	210	13×18	1.315 »	360	18×24	4.100 »
240	12×16	2.300 »	360	18×24	3.500 »	420	21×27	5.260 »
300	16×21	3.285 »	480	24×30	6.200 »	480	26×31	6.935 »
			600	30×40	11.500 »			

**ANASTIGMATS TESSAR ZEISS F : 3,5 F : 4,5 & F : 6,3**

Le plus parfait des objectifs. D'une finesse extrême : des agrandissements linéaires de 10 fois peuvent être comparés à des épreuves directes.

La réduction de l'ouverture par le diaphragme n'augmente pas beaucoup la netteté qui est excellente à toute ouverture mais elle entraîne une augmentation de la profondeur de champ.

Le champ d'image est de 50 à 55° pour le Tessar 3,5 et 4,5 et 55° à 60° pour le Tessar 6,3.

Prix nets :

Tessar 3,5			Tessar 4,5			Tessar 6,3		
Foyer en m/m	Format	Prix Monture normale	Foyer en m/m	Format	Prix Monture normale	Foyer en m/m	Format	Prix Monture normale
135	9×12	780 »	135	9×12	455 »	135	9×12	365 »
150	9×12	935 »	150	9×12	515 »	165	10×15	475 »
165	10×15	1.250 »	165	10×15	625 »	210	13×18	735 »
210	13×18	2.070 »	210	13×18	1.055 »	300	18×24	2.105 »
250	13×21	2.695 »	360	18×24	3.665 »	500	24×30	4.560 »
300	16×21	3.400 »	500	24×30	7.020 »	600	30×40	6.320 »

Appareils Électriques " UNION "

pour Photographie Artistique et Industrielle

LAMPE OSA NITRAPHOT

Cette nouvelle lampe qui équipe la Herse Lumineuse, le Plafonnier mobile et nos Réflecteurs « UNION » donne un éclairage doux et agréable ne fatiguant pas les yeux. Elle élimine les ombres crues et les phénomènes de défiguration par suite d'éblouissement. Très actinique, elle convient tout particulièrement pour les prises photographiques et donne une reproduction fidèle des tons des couleurs sur plaques orthochromatiques sans écran jaune.

Autre avantage, cette lampe, de par sa construction très étudiée, est très résistante et supporte facilement des différences de voltage assez considérables.

Prix avec douille à vis Edison pour 110 ou 220 volts en 500 watts.....	Frs	70 »
d* en 300 watts.....	»	53 »
d* en 200 watts type K.....	»	30 »



Pour éclairage latéral - Portraits et groupes.

HERSE LUMINEUSE " UNION "

Appareil mobile peu encombrant nécessaire dans tout atelier pour portraits buste et en pied, groupes et toutes reproductions.

Se compose d'un grand réflecteur comportant intérieurement 3 coupes bronzées aluminium recevant des lampes Osa Nitraphot de 500 watts opalines spécialement étudiées pour la photographie, d'un grand pouvoir actinique. Ces lampes peuvent s'allumer directement sur le courant et séparément au moyen d'un commutateur rotatif.

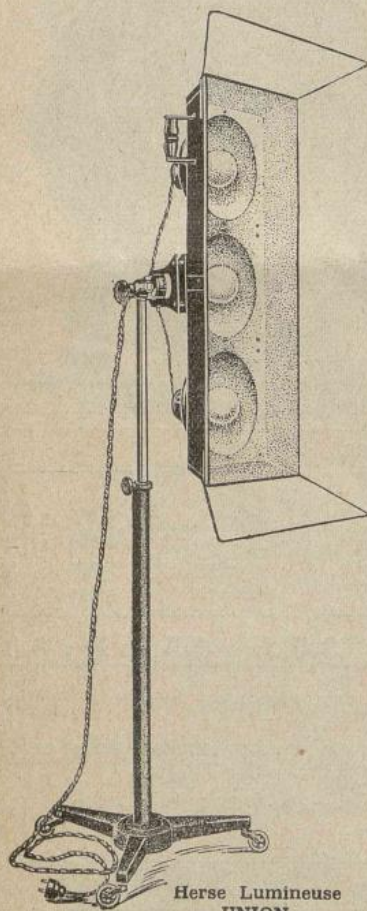
On peut donner au réflecteur tous les mouvements et inclinaisons nécessaires, la Herse reposant sur une tête à rotule avec forte vis de fixation et 2 poignées latérales permettant de la faire pivoter commodément.

2 tringles support permettent de fixer un diffuseur de lumière.

L'extérieur du réflecteur est en tôle vernie noire émaillée au four et d'aspect sobre et élégant.

Le pied-support très robuste possède un socle en fonte monté sur roulettes caoutchouc. Une tige coulissante nickelée permet de monter le réflecteur à 2 m. 40 de hauteur et de l'utiliser occasionnellement comme plafonnier.

PRIX de l'appareil prêt à fonctionner avec 3 lampes Osa Nitraphot 500 watts pour courant 110 ou 220 volts, douilles à vis, commutateur et 5 mètres de fil souple avec prise de courant Fr. 1.620 »



Herse Lumineuse
" UNION "

Pour Ambiance :

PLAFONNIER MOBILE " UNION "

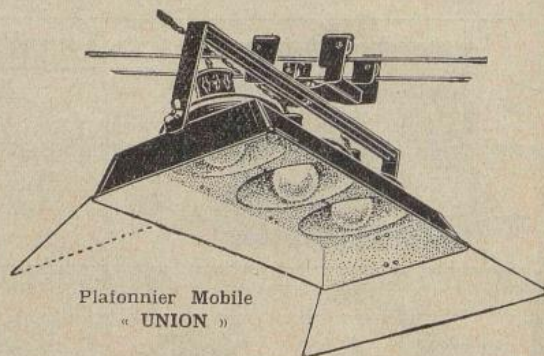
Appareil d'éclairage se plaçant dans le sens longitudinal de l'atelier et indispensable pour atténuer les ombres portées, éviter les trop grands contrastes et donner de la douceur et du modelé aux clichés.

Le réflecteur de construction identique à celui de la Herse lumineuse est en forme de trapèze monté sur un support spécial en forme d'étrier qui pivote en tous sens et permet l'inclinaison latérale du réflecteur qui comporte un porte-diffuseur.

La mobilité est assurée par un trolley comportant 4 roulettes métalliques à gorge glissant sur 2 câbles d'acier tendus dans la longueur de l'atelier.

Le plafonnier est verni au four, émaillé noir brillant extérieurement et les réflecteurs intérieurement bronzés aluminium.

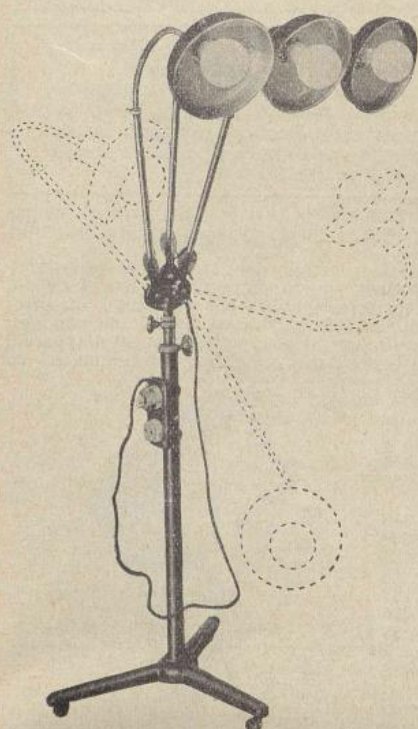
Les lampes Osa Nitraphot utilisées sur cet appareil fonctionnent directement sur le courant et l'allumage s'effectue au moyen de 3 interrupteurs placés sur un tableau se fixant au mur.



Plafonnier Mobile
" UNION "

Prix avec 3 lampes Osa Nitraphot 500 watts, pour courant 110 ou 220 volts.....	Fr.	1.240 »
Câble d'acier torsadé de 4 m.m.....	le mètre	Fr. 6 »
Tendeur pour câble.....	la pièce	Fr. 24 »

Dépositaires Généraux des Lampes OSA NITRAPHOT et OSA VACUBLITZ



Un tableau fixé à la base possède 6 prises de 5 ampères permettant l'allumage de 6 réflecteurs séparément et une prise centrale de 30 ampères.

Prix de l'appareil complet prêt à fonctionner avec trois réflecteurs avec lampes « OSA NITRAPHOT » de 500 watts 110 ou 220 volts, interrupteurs fil souple et prises de courant nécessaires..... Fr. 1.835
chaque élément supplémentaire comprenant bras support mobile réflecteur et lampe..... Fr. 345

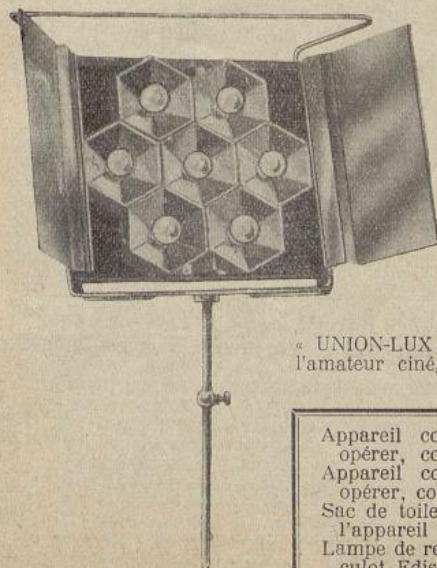
Pour reproductions et prises cinématographiques en appartement :

LAMPE INTENSIVE « UNION-LUX »

a bas voltage montées en séries et survoltées à l'aide d'une résistance.

Le pouvoir éclairant de chaque lampe se trouve ainsi considérablement accru et l'on obtient ainsi une lumière très actinique d'un blanc parfait et recommande tout particulièrement cet appareil pour l'emploi des émulsions ortho et panchro. Chaque lampe est munie d'un miroir réflecteur à facettes assurant une pleine utilisation des rayons lumineux en même temps qu'une élimination presque complète des ombres portées, de sorte que l'ensemble constitue vraiment une source d'ambiance.

Des volets latéraux permettent de limiter à volonté le champ éclairé et le corps de l'appareil est monté sur un étrier permettant de donner l'inclinaison voulue. Une forte poignée permet de le porter facilement à la main. Un écrou au pas de vis du congrès permet de fixer la lampe « UNION-LUX » sur n'importe quel pied d'appareil photographique suffisamment robuste ou sur notre pied spécial à tiges extensibles.



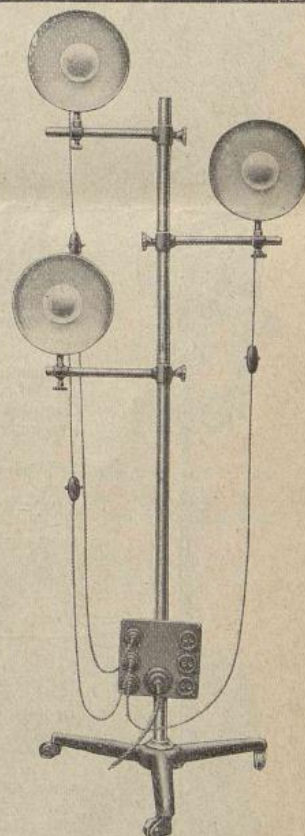
La faible consommation de cet appareil, 5 ampères sur 110 volts ou 220 volts, permet son utilisation sur n'importe quel compteur. Son petit volume (55 c/m x 44 c/m x 18 c/m) et son poids réduit (7 kgs 200) le recommandent tout spécialement pour travaux industriels et les reproductions en ville.

La lampe « UNION-LUX » dont le pouvoir éclairant est d'environ 3.000 bougies, permet les instantanés dans les intérieurs et prises de vues cinématographiques de portraits bustes avec des objectifs de grande ouverture de l'ordre de F : 2,7 par exemple.

L'utilisation d'un groupe de plusieurs lampes « UNION-LUX » est tout indiquée pour la prise de vues cinématographiques en appartement et permet à l'amateur cinégraphiste de ne pas rester inactif pendant la mauvaise saison.

Appareil complet sans pied, prêt à opérer, courant 110 volts	980 »
Appareil complet sans pied, prêt à opérer, courant 220 volts	1.060 »
Sac de toile rigide, renforcé cuir, pour l'appareil	290 »
Lampe de rechange 12 volts, 75 bougies, culot Edison, pour appareil 110 volts	42 »

Lampe de rechange 24 volts, 150 bougies, culot Edison, pour appareil 220 volts	24 »
Miroir réflecteur de rechange	15 »
PIED « UNION », modèle B, avec socle fonte, à tiges nickelées extensibles, recommandé pour cet appareil, pour emploi en atelier	360 »



Pour petits Ateliers et Home-portrait LAMPE UNIVERSELLE « STUDIO-UNION »

Nouvelle lampe mobile d'un emploi multiple convenant aussi bien pour le portrait en atelier que pour les reproductions industrielles.

D'une présentation élégante, peu encombrant, d'un maniement facile, c'est l'appareil idéal pour le home portrait pouvant s'utiliser sans difficulté dans tout salon ou appartement.

Il se compose essentiellement de 3 réflecteurs à éclairage indépendant recevant des lampes Osa Nitraphot ou similaires. Chaque coupole est fixée sur tube métallique flexible pouvant prendre immédiatement à la main la courbure utile dans toutes les positions. Les tubes rigides faisant suite donnent à chaque bras une extension d'un mètre environ.

Le pivot central possède les commandes permettant les articulations avant ou arrière et latérales complètes.

Le pied repose sur un socle en fonte avec roulettes caoutchouc et possède une tige extensible nickelée permettant de porter les lampes à 3 mètres de hauteur.

Les avantages d'un tel appareil ne sont pas à démontrer et apparaissent immédiatement au professionnel averti. Dans un espace limité, il peut être utilisé comme plafonnier ou comme portant latéral. La mobilité de chaque bras permet d'obtenir avec ce seul appareil : un éclairage venant d'en haut (ambiance), un éclairage latéral (effet) et un éclairage venant d'en bas permettant d'adoucir les ombres portées.

C'est l'appareil à usages multiples dont la création s'imposait.

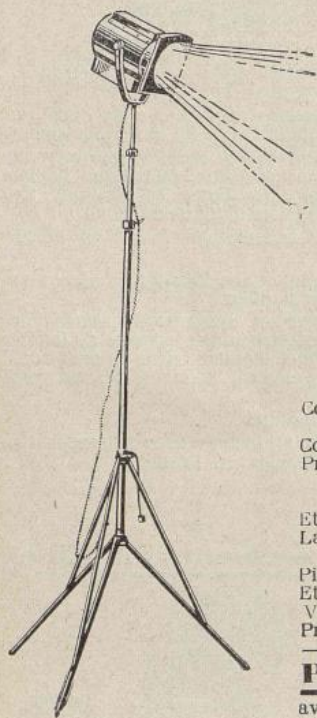
Prix de l'appareil complet avec pied commutateur à trois allumages avec 3 lampes Osa Nitraphot de 500 watts, 110 ou 220 volts, fil souple et prise de courant. Francs... 1.885 »

Appareil mobile pour effets latéraux.

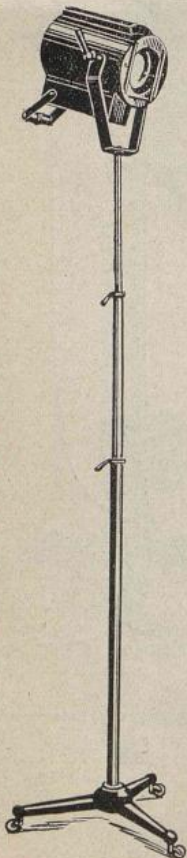
PORTANT VERTICAL « UNION » à éléments multiples

Se compose d'une tige centrale de 2 mètres de hauteur montée sur socle en fonte à roulettes. Sur ce support vertical viennent coulisser des bras mobiles de hauteur variable supportant des réflecteurs inclinables recevant chacun une lampe Osa Nitraphot de 500 watts.

PROJECTEURS "UNION"



Projecteur UNION A



Projecteur UNION B

Appareils d'éclairage destinés à mettre en valeur une partie du sujet ou de l'objet à photographier.

Ils complètent l'éclairage ordinaire de l'atelier (lumière du jour ou éclairage artificiel) et permettent de mettre en évidence certains détails ou expression d'une figure : coiffure, nuque, profil, etc. Ils rendent de grands services pour les reproductions : ameublements, objets d'art, collections, tableaux ou décorations murales, prise de mannequins, de robes, chapeaux, bijoux, éclairages spéciaux de vitrine, d'exposition, etc.

PROJECTEURS "UNION" A

Petit modèle transportable pouvant s'utiliser en atelier ou en appartement et pour les déplacements en ville.

L'appareil complet, prêt à opérer, se compose :

du projecteur inclinable avec lampe de projection à miroir réflecteur mobile donnant un faisceau lumineux plus ou moins étendu, lentille plan convexe de 115 millimètres, verres diffuseurs - bleu et dépoli, 5 mètres de fil souple, prise de courant et socle spécial pour les éclairages de bas en haut ; du pied-support en cuivre nickelé à branches extensibles, élégant, rigide, pliable et transportable. Indépendamment de son emploi spécial comme support de projecteur et de réflecteur, il peut servir de pied d'appareil, de support de lampe de magnésium, de porte-fond, porte-écran réflecteur. Sa hauteur maximum est de 2 m. 75.

PRIX :

Complet avec lampe-projection de 4 ampères 1/2, 110 volts, à miroir argenté et pied-support « UNION ».....	Frs 540
Complet pour courant de 220 volts.....	» 560
Projecteur seul tout équipé :	
Pour courant de 110 volts.....	» 340
— 220 —.....	» 360
Etui, toile havane, pour projecteur seul.....	» 60
Lampe 4 ampères 1/2, 110 volts, supplémentaire.....	» 65
— 220 —.....	» 85
Pied pliant « UNION », Modèle A, seul.....	» 240
Etui toile havane, avec poignée, pour pied support.....	» 35
Verre diffuseur supplémentaire (bleu ou dépoli).....	» 4
Prise à fiche s'adaptant à bouchon prise de courant.....	» 8

PROJECTEUR "UNION" B

Cet appareil possède les mêmes

avantages que le modèle précédent, mais sa construction est plus robuste et sa puissance lumineuse plus considérable.

Il est spécialement destiné à l'atelier.

Par suite du plus grand dégagement de chaleur de la lampe de projection le corps du projecteur est plus grand de façon à assurer une bonne ventilation et le réflecteur comportant un miroir sphérique de 114 m/m est indépendant et réglable à volonté.

Ce modèle étant spécialement destiné à l'atelier le pied-support « UNION » modèle B. fourni avec cet appareil est constitué avec un socle en fonte monté sur roulettes, à tiges extensibles en cuivre nickelé et platine supérieure avec pas du congrès.

PRIX :

Complet avec lampe de 6 ampères 1/2, 110 volts, miroir sphérique 114 m/m et pied avec socle fonte, à tiges extensibles.....	Frs 850
Complet pour courant de 220 volts.....	» 870
Projecteur seul tout équipé, courant de 110 volts.....	» 490
— courant de 220 volts.....	» 510
Lampe 6 ampères 1/2, 110 volts, supplémentaire.....	» 75
— 220 —.....	» 100
Lampe 10 ampères, 110 volts.....	» 125
— 220 —.....	» 150
Pied-support « UNION », modèle B. seul, avec socle fonte et tiges extensibles.....	» 360
Lentille plan convexe de 115 m/m.....	» 24
Miroir sphérique de 114 m/m.....	» 26
Verre diffuseur supplémentaire (bleu ou dépoli).....	» 4

PROJECTEUR "UNION" C

Modèle à grande puissance.

Recommandé pour studios importants disposant d'un fort ampérage pour donner des effets d'éclairage très accentués, si appréciés dans la photo d'art moderne, pour les scènes cinématographiques, salles de spectacle, music-halls, etc.

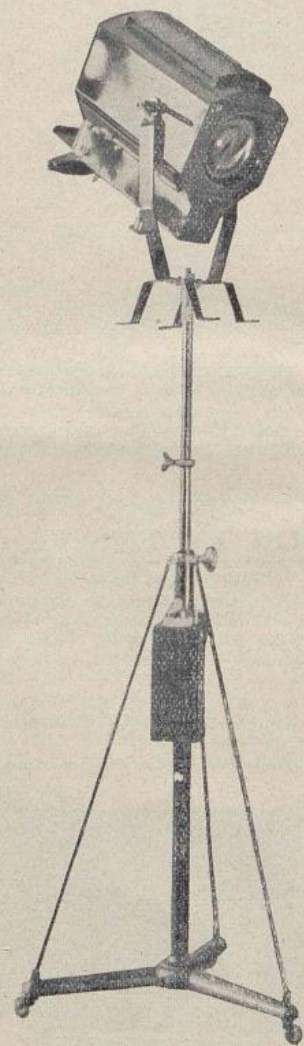
Il comprend un projecteur à grande capacité, inclinable à volonté et recevant une lampe intensive de 1500 watts fonctionnant sur courant de 110 volts, muni d'un rhéostat d'allumage avec réflecteur indépendant, à miroir sphérique de 200 m/m, à argenteure cuivrée, réglable à volonté.

A l'avant du projecteur, une lentille plan convexe de 150 m/m avec cadre, pour recevoir verres diffuseurs (bleu ou dépoli) livrés avec l'appareil.

Pied télescopique à 3 coulisses, en cuivre nickelé très robuste (hauteur totale : 3 mètres).

PRIX :

Complet avec pied et lampe 1.500 watts, 110 volts, 5 mètres de fil souple et prise de courant.....	Fr. 1.950
— 220 —.....	» 1.980
Lampe supplémentaire de 1.500 watts, 110 volts.....	» 180
— 220 —.....	» 210
Projecteur seul, sans pied, 110 volts avec rhéostat d'allumage.....	» 1.320
Pied télescopique pliant « UNION » modèle C. seul.....	» 630
Verre diffuseur supplémentaire (bleu ou dépoli).....	» 5
Lentille plan convexe de 150 m/m en matière R.A.C. (résistant à la chaleur).....	» 120
Miroir sphérique, réflecteur à argenteure cuivrée de 200 m/m.....	» 108



Projecteur « UNION » C

PROJECTEUR "UNION LILLIPUT"**Pour étalages, vitrines :**

Un faisceau lumineux dirigé sur un objet déterminé attire le regard fixe l'attention et le met en valeur.

Le projecteur Union Lilliput qui peut se dissimuler facilement répond à ce besoin.

Son emploi est tout indiqué pour l'éclairage de tableaux et collections artistiques, chez les antiquaires et dans les musées.

Il se compose d'un corps de lanterne extensible émaillé noir avec support permettant de varier le foyer lumineux. A l'avant se trouve une lentille bi-convexe avec cadre pouvant recevoir des verres de couleur de diverses teintes, lampe projection verticale à miroir argenté de 120 watts fonctionnant sur 110 ou 220 volts, douille 2 mètres de fil souple et prise de courant.

Prix du projecteur prêt à fonctionner... Fr. 180 Lampe 120 w. 110 v. supplémentaires... Fr. 45
Lentille bi-convexe de rechange 70 m/m. » 14 Lampe 120 w. 220 v. — 50

PROJECTEURS "GRUBER"

pour éclairage d'ambiance en atelier, avec miroir à facettes pour emploi de lampes de 1.000 à 3.000 w.

TYPE 30. — Projecteur de 30 c/m de diamètre pour lampe de 1.000 à 2.000 watts, avec miroir à facettes et mécanisme pour mise au foyer de la lampe. Livré avec cadre porte diffuseur.

Prix sans lampe ni fil souple Net Fr. 460 »

TYPE 40. — Projecteur de 40 c/m de diamètre pour lampe de 2.000 à 3.000 watts, avec miroir à facettes et mécanisme pour mise au foyer de la lampe. Livré avec cadre porte diffuseur.

Prix sans lampe ni fil souple Net Fr. 700 »

LAMPES STUDIO UNION

Recommandées pour projecteurs Gruber.

type spécial projection, fonctionnement vertical, filament plan, culot « Goliath ». Voltage 110 ou 220.

1.000 watts 110 v.....	Fr. 125 »	1.500 watts 110 v.....	Fr. 180 »
1.000 — 220 v.....	Fr. 150 »	1.500 — 220 v.....	Fr. 240 »
types studio à baïon réduit :			
2.000 watts 110 ou 220 volts, type Studio.....	Fr. 350 »		
3.000 — — — — —	Fr. 500 »		

Résistance d'allumage pour courant 110 ou 220 volts :

de 10 à 15 ampères. Net.....	Fr. 170 »
de 20 à 30 — Net.....	Fr. 350 »

TRÉPIED MÉTALLIQUE pour Projecteurs Gruber

Extra-fort et pliable.

Support central coulissant. Hauteur variable de 1 m. 40 à 2 mètres.

Pour projecteur type 30. Net	Fr. 335 »
— — — — — type 40. Net	Fr. 450 »

PROJECTEUR DE THEATRE "UNION" Modèle I. Pour petites salles de spectacles, éclairage de scènes, patronages. — Bonne projection de 10 à 12 mètres.

L'éclairage est fourni par une lampe de projection 1/2 watt intensive de 650 watts ou 1000 watts, montée sur douille goliath s'utilisant directement sur le courant, sans résistance. Livré avec réflecteur indépendant à miroir sphérique de 114 m/m et 3 mètres de fil souple avec prise de courant.

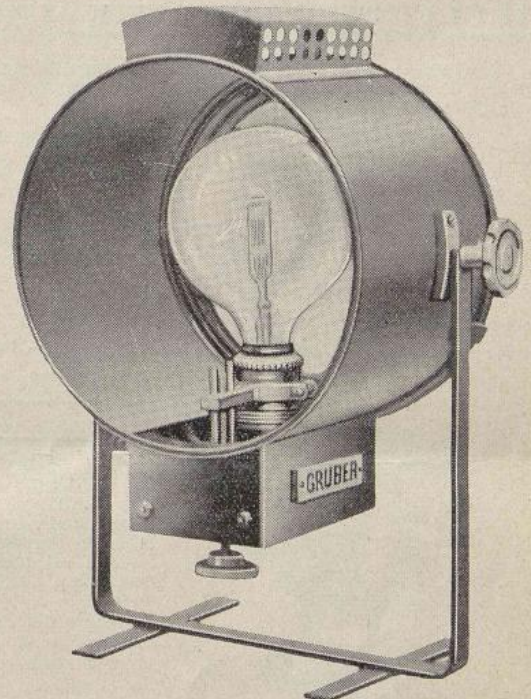
PRIX du modèle I prêt à fonctionner, avec lampe de 650 watts - 110 volts...	Frs 780
— — — — — 220 — ...	» 796
Lampe supplémentaire 650 watts - 110 volts	» 75
Lampe supplémentaire 650 watts - 220 volts	» 100
Lampe supplémentaire 1.000 watts - 110 volts.....	» 125
Lampe supplémentaire 1.000 watts - 220 volts.....	» 150
Lentille plan convexe de projecteur (115 m/m) supplémentaire.....	» 24
Miroir sphérique réflecteur de 114 m/m supplémentaire.....	» 26
Disque de rechange modèle I avec vitrex en couleur	» 165
Jeu de 4 vitrex colorés.....	» 12

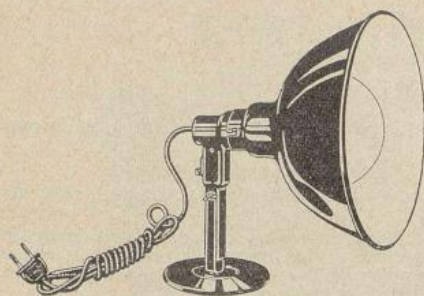
PROJECTEUR DE THEATRE "UNION". Modèle II.

Appareil de grande puissance fonctionnant sur courant de 110 ou de 220 volts et donnant un très bon rendement à 15 et 20 mètres de distance avec résistance d'allumage.

L'éclairage est fourni par une lampe de projection intensive de 1.500 watts avec réflecteur indépendant à miroir sphérique de 200 m/m à argenture cuivrée, réglable à volonté.

PRIX du modèle II tout équipé, avec éclairage par lampe de 1.500 watts, 110 volts, 5 mètres de fil souple et prise de courant.....	Frs 1595
Avec lampe de 220 volts.....	» 1628
Lampe supplémentaire (1.500 watts) 110 volts	» 180
Lampe supplémentaire (1.500 watts) 220 volts	» 240
Lentille plan convexe de projecteur supplémentaire de 150 m/m (R.A.C.).....	» 120
Miroir sphérique réflecteur de 200 m/m supplémentaire.....	» 108
Disque de rechange modèle II avec vitrex en couleur	» 195
Jeu de 4 vitrex colorés.....	» 16



RÉFLECTEUR "OSA"

Modèle inclinable pour les prises de vues d'intérieurs. D'un poids extrêmement réduit, il est démontable en plusieurs parties permettant un transport facile.

Recommandé pour l'emploi de toutes les lampes **OSA NITRAPHOT & OSA VACUBLITZ** directement sur le courant.

Prix sans lampe avec douille Edison, 2 mètres de fil souple et prise de courant.. Fr. 80 »

Pour portraits et reproductions en appartement :

RÉFLECTEUR PORTATIF "UNION-NITRAPHOT". Modèle I

Se compose d'un réflecteur aluminium émaillé noir extérieurement, résistant parfaitement à la chaleur de la lampe. Établi scientifiquement, il assure une répartition parfaite de la lumière et une diffusion homogène sur l'objet à photographier.

Le réflecteur est monté sur une tige permettant de donner l'inclinaison voulue.

Le socle-support se dévisse et permet de fixer le réflecteur sur un pied et peut également s'accrocher.

Livré avec fil souple, prise de courant et interrupteur sans lampe.....	Fr. 105 »
Lampe Osa-Nitraphot, type K. 200 watts, 110 volts (recommandée pour ce réflecteur).....	» 30 »
Trépied pliable métallique pour réflecteur.....	» 75 »
Sac simili-cuir doublé avec poignée pour le réflecteur	» 36 »

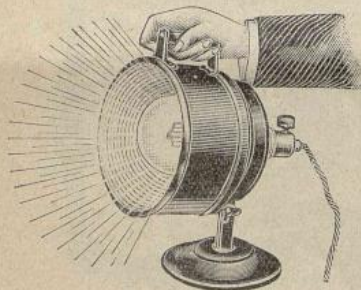
**RÉFLECTEUR PORTATIF "UNION-NITRAPHOT". Modèle II**

Modèle recommandé pour travaux industriels. — Par sa construction il augmente sensiblement le pouvoir éclairant de la lampe Osa-Nitraphot et donne à très courte distance une large surface éclairée.

Comme avantages principaux sur le modèle précédent, il est à double fond assurant une ventilation parfaite et permet de le tenir facilement à la main à l'aide de la poignée destinée à cet effet. Le réflecteur intérieur en forme d'entonnoir est en aluminium dépoli blanc à ondulation, à l'arrière se trouve un interrupteur à clé.

Il est fourni avec trois mètres de fil souple, prise de courant et pied support mobile permettant l'inclinaison. Un pas du Congrès permet de le fixer sur un pied et même de l'accrocher au mur.

Prix du réflecteur sans lampe.....	Fr. 165 »
Lampe Osa-Nitraphot 500 watts, 110 volts (recommandée pour ce réflecteur).....	» 70 »
Trépied pliable métallique pour ce réflecteur.....	» 75 »
Sac simili-cuir doublé avec poignée pour le réflecteur	» 45 »
Porte-diffuseur avec collier de serrage et deux tringles-support	» 24 »

**LAMPES OSA-FLUT**

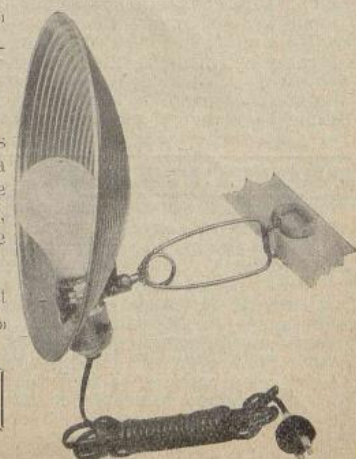
Nouvelles lampes, spécialement établies pour les prises de vues photographiques ou cinématographiques. Ces lampes d'une puissance de 200 w. sont d'une construction extrêmement poussée et ne consomment que 1 amp. 6. Employées avec leur réflecteur spécial (voir ci-dessous) leur puissance équivaut à celle d'une 500 w. Leur durée est de 2 heures environ. Nous les recommandons pour le ciné d'amateur en appartement, le home-portrait, la photographie industrielle.

Prix pour courant de 100 volts à 125 volts..... 15 »

RÉFLECTEUR UNION-FLOOD

Nouveau réflecteur, spécialement établi pour l'emploi des lampes **Osa-Flut**. Ce modèle est peu encombrant et facile à emporter. Son montage sur rotule permet de diriger la lumière en tous sens. Le support spécial permet de le tenir à la main, soit de le fixer, au moyen des pinces dont il est muni, à une chaise, sans employer de pied.

Réflecteur **Union-Flood** avec douille Edison interrupteur et 3 mètres de fil souplePrix Fr. 45 »



INSTALLATIONS COMPLÈTES D'ATELIERS ET DE LABORATOIRES

Appareils à arc automatique pour Studios

Pour l'atelier et prises de vues cinématographiques :

LAMPE PHOTO " HI-SPEED " à arc automatique

Appareil de construction américaine pour photographies instantanées et prises de vues cinématographiques au Studio.

Cette lampe, d'une puissance de 35-40 ampères se compose de deux arcs jumelés à charbons perpendiculaires, montés en série, ne nécessitant aucun réglage en cours de fonctionnement. Un dispositif magnétique maintient l'écartement égal des charbons et assure à la lumière une parfaite régularité.

Les arcs sont placés dans un vaste réflecteur en tôle, à inclinaison variable, permettant de diriger la lumière vers le sol ou le plafond. L'intérieur de ce réflecteur est verni bronze d'aluminium et une glissière placée à l'avant permet d'y placer un diffuseur spécial en verre filé, assurant une parfaite diffusion de la lumière, et résistant à la chaleur.

Derrière ce réflecteur se trouve le dispositif assurant le réglage de l'arc, et que sa simplicité rend pratiquement indérégable.

L'appareil est monté sur un pied télescopique, composé de trois tiges permettant de le monter jusqu'à une hauteur de 3 mètres. La résistance d'allumage se trouve placée au bas de ce tube dans une cage de tôle perforée assurant une parfaite aération.

Le tout est placé sur un fort pied en fonte, dont les roulettes montées sur platine et billes assurent la mobilité et une grande facilité de déplacement.

Cette lampe est livrée complète, prête à fonctionner avec coupe-circuit bi-polaire et fil.

PRIX NET Frs 4.200 »

Charbons spéciaux " ACTINO " 13/300. Net pièce » 5 »

Pour éclairage vertical de tête :

SUN-HEAD " UNION " à arc automatique

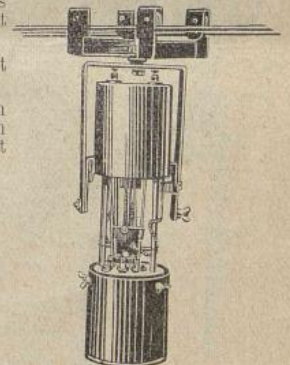
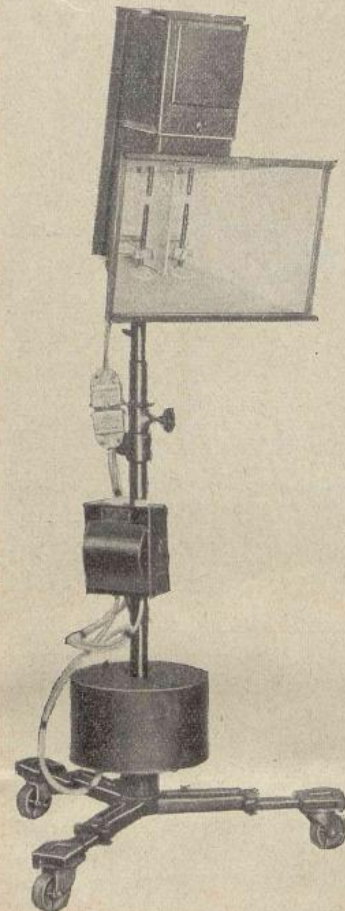
Cet appareil, absolument nouveau, est destiné à l'obtention de tous les effets solaires actuellement très recherchés en photographie.

Il se compose d'un arc vertical d'une puissance de 20 ampères à charbons convergents à réglage automatique. A l'avant se trouve une lentille plan convexe de 114 m/m permettant de diriger les rayons lumineux vers un point déterminé. L'ensemble de la lampe, orientable en tous sens, est fixé sur un trolley pouvant glisser soit sur 2 rails ou 3 câbles métalliques.

Si l'on désire un éclairage d'ambiance non dirigé on retire la lentille plan convexe et l'on remplace cette dernière par un tamis métallique monté sur glissière pour retenir les escarbilles provenant de la combustion des charbons.

La résistance d'allumage, d'un encombrement très réduit, est fixée au sommet de l'appareil.

Cette lampe ne demande aucun réglage, ni à l'allumage, ni en cours de fonctionnement. Le simple geste de tourner le bouton d'allumage suffit. La durée des charbons dont le remplacement est très aisé est de 3 heures environ.



PRIX de l'appareil prêt à fonctionner pour courant de 110 volts NET : Frs 1.700 »

— — — pour courant de 220 volts » » 2.200 »

Charbons pour l'appareil, la pièce » » 3 50

AVIS IMPORTANT

A la commande, il est nécessaire de bien spécifier : le voltage exact et la nature du courant (continu ou alternatif).

Pour travaux d'intérieur :

LA " CAMERALITE "

Nouvelle lampe américaine à deux arcs jumelés, à fonctionnement automatique, donnant une lumière bleutée très actinique.

Cet appareil a l'apparence et les dimensions d'un gros KODAK (28-16-10 c/m) et fonctionne sur 10 ampères, puissance 1.000 watts. Les accessoires : pied-support, charbons et poignées sont renfermés à l'intérieur, en rendant le transport extrêmement commode. La lampe peut être mise en batterie en deux minutes et démontée dans le même temps. Elle peut être utilisée en complément de la lumière du jour pour la photographie des grandes surfaces et pour tous les travaux à l'extérieur. Sa grande puissance permet les instantanés avec objectif rapide et même les prises de vues cinématographiques pour amateurs. Son fonctionnement extrêmement simple la met à la portée de tout opérateur. L'allumage s'obtient par une simple pression sur le levier placé sur le côté de l'appareil, et il suffit d'appuyer toutes les cinq minutes sur ce même levier pour le réglage des charbons. L'extinction s'obtient en soufflant sur la flamme. Deux volets permettent de limiter le champ éclairé.

La " CAMERALITE ", livrée complète, prête à fonctionner sur 110 volts, avec équipement NET : Frs 4.200 »

Charbon de rechange, pièce » » 2 50

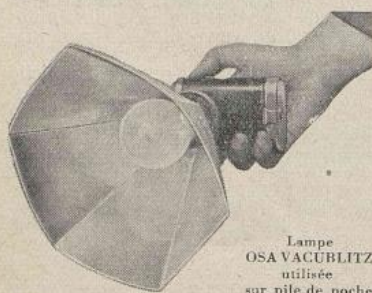


INSTALLATIONS COMPLÈTES D'ATELIERS ET DE LABORATOIRES

LAMPE OSA VACUBLITZ Cette nouvelle lampe remplace le magnésium d'un usage toujours dangereux. Elle fonctionne sur pile ou sur courant électrique de 110 ou 220 volts. La lampe OSA-VACUBLITZ consiste en une lampe à bas voltage dont le filament est entouré d'une feuille extra-mince d'aluminium, et remplie d'oxygène à basse pression.

Au passage du courant électrique la feuille d'aluminium se volatilise immédiatement et il en résulte une lumière extrêmement actinique d'une durée de $1/25^{\circ}$ à $1/50^{\circ}$ de seconde.

Chaque ampoule ne donne qu'un seul éclair et ne peut servir qu'une fois.



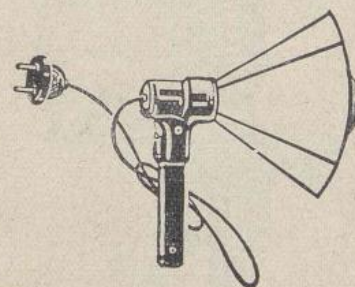
Modèle I (petit éclair)	Prix : Fr.	6 »
Modèle II (grand éclair)	Fr.	8 »
Porte-lampe pour emploi sur le courant électrique	Fr.	50 »
Réflecteur pliant carton	Fr.	4 »
Boîtier avec pile 4 volts	Fr.	12 »
Pile de 4 volts pour boîtier	Fr.	3 »
Raccord Mignonnette-Edison	Fr.	1 »
Raccord Edison-Mignonnette	Fr.	5 »
Lampe témoin 4 volts	Fr.	2 »

Sac spécial compartimenté recevant 6 grosses lampes Vacublitz et 6 petites

Fr. 40 »



Lampe OSA VACUBLITZ



Porte-lampe OSA VACUBLITZ pour utilisation sur courant 110 ou 220 volts.

RÉFLECTEUR UNIT REFLECTOR Modèle professionnel utilisant les lampes " Osa Vacublitz " SUR PILE

Ce réflecteur est livrable en deux dimensions 28 et 41 cm. de diamètre.

La pile de 4 volts 5 produisant le courant est placée à l'intérieur de la poignée et facilement accessible, en dévissant la vis nickelée à l'aide d'une pièce de monnaie.

L'utilisation du courant ne durant qu'un très court moment, une pile peut enflammer une grande quantité de VACUBLITZ.

Le réflecteur est équipé avec une petite lampe témoin protégée par un couvercle. Cette lampe est en série avec le filament de la VACUBLITZ et en appuyant sur le couvercle, cette lampe témoin doit s'allumer indiquant que l'appareil est prêt à fonctionner.

Si cette lampe ne s'allume pas : 1° La VACUBLITZ est mal vissée, ou 2° Le filament est brisé, ou 3° la batterie est déchargée.

Le pas de vis placé sur le côté de la poignée permet de fixer la lampe sur un pied pour opérer à distance en utilisant une prise de courant et l'explosion est alors obtenue avec un interrupteur.

Plusieurs réflecteurs peuvent être posés dans différentes parties d'une salle de danse ou de banquet et l'explosion simultanée des VACUBLITZ est alors obtenue au moyen d'un commutateur spécial.

Ce réflecteur peut être combiné et synchronisé avec tout obturateur à contact électrique, notamment avec nos obturateurs silencieux UNION.

UNIT REFLECTOR diam. 28 c. (Modèle I) fr. 200 »

UNIT REFLECTOR diam. 41 c. (Modèle II) fr. 240 »

Pile supplémentaire de 4 v. 5.....fr. 6 »

Douille-clip, si fixant sur le bord du réflecteur UNIT et permettant de faire partir plus de trois lampes à la fois. 8 »

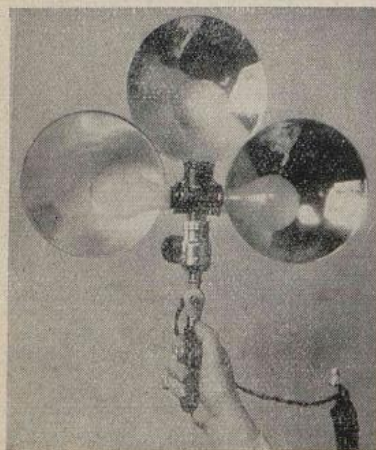
Douille spéciale pour l'emploi de 3 lampes, fr. 30 »

Pied support pliant h. max. 2 m. 50....fr. 75 »



UNIT REFLECTOR Modèle I

UNIT REFLECTOR Modèle II avec douille à 3 lampes



RÉFLECTEUR REXO-VACUBLITZ

Nouveau Réflecteur américain portatif et pliable d'un volume extrêmement réduit pour photographie professionnelle et permettant l'emploi de une ou trois lampes OSA-VACUBLITZ SUR COURANT DU SECTEUR 110 ou 220 volts.

Les trois réflecteurs dont se compose le REXO se replient les uns dans les autres ce qui rend cet appareil facile à emporter. Nous le recommandons tout particulièrement pour les photographes ayant à se déplacer fréquemment. Prix du réflecteur REXO-VACUBLITZ

Fr. 210 »



DISPOSITIF ALVA A PILE

pour emploi des lampes OSA VACUBLITZ sur appareils de reportage

Le dispositif ALVA se compose d'une petite boîte gainée cuir contenant une pile électrique de grande capacité. Sur cette boîte se trouvent fixées trois douilles recevant les VACUBLITZ. Derrière la boîte un commutateur permet de faire partir les lampes séparément ou simultanément.

Un réflecteur métallique pliant et démontable se place derrière les lampes et évite toute perte de lumière. Deux fiches placées sous la boîte permettent de fixer instantanément le dispositif ALVA sur n'importe quel appareil de reportage.

L'inflammation des lampes peut être obtenue de deux façons :

1° En synchronisme avec les rideaux de l'obturateur de plaque. Dans ce cas il est nécessaire de nous envoyer l'appareil pour la pose des contacts électriques à l'intérieur de l'obturateur.

2° En synchronisme avec un obturateur métallique avant (Obturateur silencieux Union) placé sur le parasoleil de l'objectif et muni de contacts électriques. Le client peut alors fixer lui-même le dispositif ALVA sur son appareil et il suffit à la commande, de nous préciser le diamètre du parasoleil d'objectif.

Dans ce dernier cas l'obturateur de plaque ne sert pas et il faut avoir bien soin de découvrir la plaque avant d'opérer.

Prix du dispositif ALVA seul, complet avec batterie, réflecteur pliant et lampe témoin.....Frs

250 »

Montage des contacts électriques sur obturateur de plaque....Frs

100 »

Montage des contacts électriques sur obturateur métallique avant ou sur obturateur à rideau genre Thornton.....Frs

50 »

Fil et prise de courant pour relier le dispositif à l'obturateur avant.

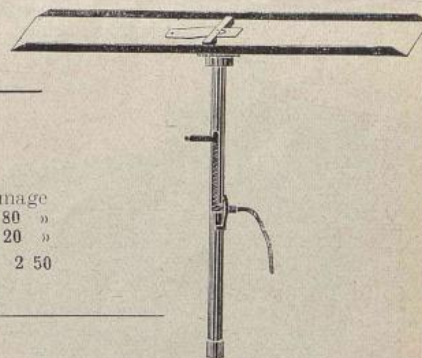
7.50

COMMUTATEUR "UNION"

Se compose d'une prise de courant spéciale, en ébonite, sur laquelle vient se brancher le fil du réflecteur, et d'un poussoir contact en matière moulée, recevant le déclencheur de l'appareil et provoquant l'inflammation de la Vacublitz en même temps que l'ouverture de l'obturateur.

Un mode d'emploi est livré avec chaque commutateur.

Prix du COMMUTATEUR UNION avec prise de courant spéciale, double fiche avec fil souple et poussoir à contact..... Frs 45 »

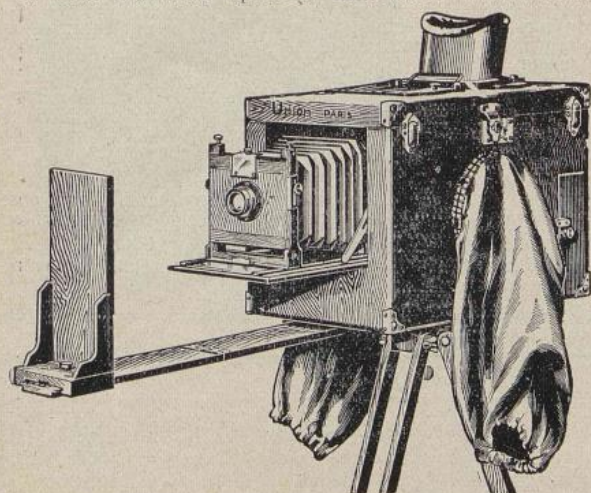


LAMPE MAGNÉSIUM "REPORTER"

Modèle professionnel recommandé pour le reportage. En cuivre nickelé toujours armé (allumage par amorce). Jamais de raté. Livré avec un chargeur à amorce..... Fr. 80 »

La boîte de 6 chargeurs supplémentaires Fr. 20 »

La boîte d'amorces spéciales silencieuses Fr. 2 50



Pour Photographie foraine :

APPAREIL PHOTO Carte Postale "UNION"

permettant la prise rapide en plein air de cartes postales négatives et la reproduction immédiate en cartes postales positives

De construction réduite et soignée (dimensions : 23 c/m x 38 c/m x 40 c/m) cet appareil fermé affecte la forme d'une mallette avec couvercle s'ouvrant sur le dessus, fermoir à clé.

Il comprend extérieurement :

Sur les côtés, 2 manchons chargeurs permettant les manipulations : à l'arrière et sur le dessus des viseurs pour la mise au point ; à l'avant, l'appareil de prise de vue à soufflet à tirage variable ; double décentrement et planchette d'objectif démontable.

Un pas de vis du Congrès permet de fixer la chambre sur pied et de placer la planchette support carte postale pour la reproduction.

Il comprend intérieurement :

Un cadre tournant avec dépôt sur lequel on fixe la carte à impressionner soit en hauteur, soit en largeur, actionné par un guide en cuivre mobile à commande extérieure avec vis de fixation pour repérage une fois la mise au point faite.

Une boîte fermant hermétiquement pour resserrer des cartes postales au bromure ; une cuve de développement, une cuve de fixation :

Prix de l'appareil sans optique..... Fr. 975 »

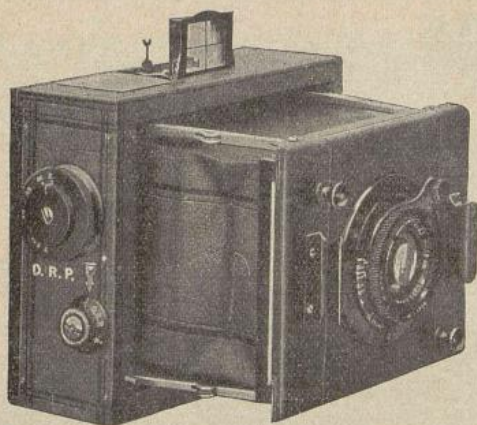
Prix de l'appareil avec anastigmat Boyer 4.5 sur obturateur Ibsor avec déclencheur 1.400 »

Dépositaires généraux des LAMPES "OSA NITRAPHOT" et "VACUBLITZ"

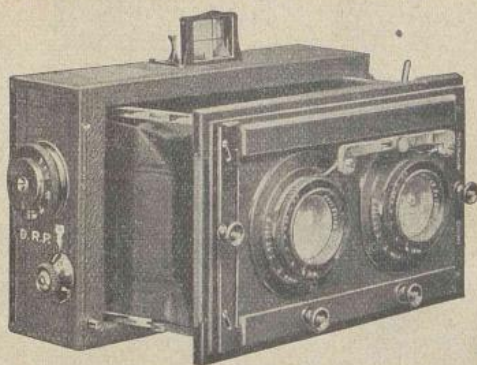
Appareils de Précision CURT BENTZIN

FOCAL-PRIMAR

pour Clichés Sportifs



Focal-Primar 9x12



Stereo Focal Primar 6x13

les grandes agences de reportage et les professionnels pour l'obtention des vues d'actualité, les prises sportives et tout sujet en mouvement. Le Stereo Focal-Primar 6x13 permet également la prise de vues panoramiques par simple recul de la separation centrale intérieure. Un mode d'emploi détaillé accompagne chaque appareil.

Prix de l'appareil avec 3 châssis doubles à volet

DESIGNATION	6,5x9		9x12		10x15		13x18		STEREO-PANORAM. 6x13	
	Foyer	Prix	Foyer	Prix	Foyer	Prix	Foyer	Prix	Foyer	Prix
Focal-Primar sans optique	—	1.800	—	1.900	—	2.000	—	2.360	—	—
— avec Tessar Zeiss F : 2,8	135	3.920	165	4.190	—	—	—	—	—	—
— avec Tessar Zeiss F : 3,5	105	2.470	135	3.160	165	4.040	210	5.400	—	—
— avec Tessar Zeiss F : 4,5	120	2.290	150	2.735	165	3.240	210	4.095	120	3.050
Sac en cuir, fermeture à clé	130		160		175		220		160	

RECORD-PRIMAR Nouvel appareil pour prises de vues ultra-rapides. Corps très rigide d'une seule pièce sans tendeurs, monture hélicoïdale, monté avec l'objectif le plus lumineux existant actuellement : le Plasmot Hugo Meyer F : 1,5. Recommandé pour le reportage à domicile, prises de scènes instantanées dans les conditions de lumière les plus défavorables, dans théâtre, music-hall, combats de boxe, vues d'intérieurs, fêtes de nuit, etc...

Cet appareil reçoit les châssis doubles, magasin à 12 plaques ou film-pack et possède le même obturateur de plaques que le Focal-Primar. Se fait en format 6,5x9 seulement.

Prix de l'appareil avec 3 châssis doubles et objectif Hugo Meyer Plasmot F : 1,5 de 90 m/m à monture hélicoïdale 4.440 »
Sac en cuir boeuf lisse, fermoir clé 220 »



Record-Primar

CHAMBRE QUADRAT-PRIMAR

Chambre universelle de haute précision avec arrière carré réversible possédant tous les perfectionnements et permettant tous les travaux.

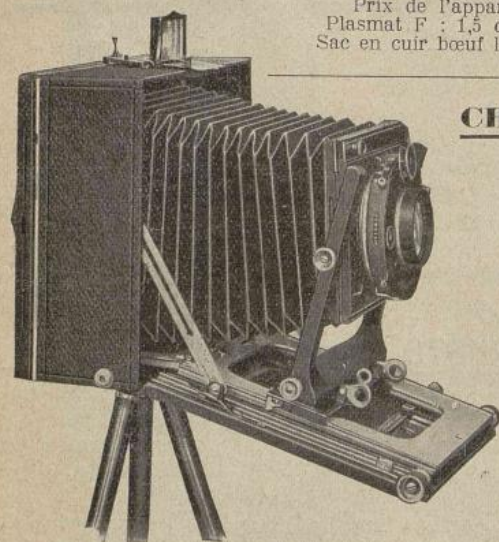
Le porte-objectif démontable permet l'emploi de planchettes pour panorama et stéréo et le côté arrière est tournant, permettant de prendre immédiatement des clichés soit en hauteur soit en largeur.

L'appareil possède triple tirage permettant l'utilisation des objectifs de très longs foyers et la planchette-support de tirage peut s'abattre complètement de façon à permettre l'utilisation des grands angles. Dans ce dernier cas, le tirage s'opère en tirant un bouton molleté placé à droite de l'appareil dans le corps même de la chambre.

L'appareil peut, sur demande, recevoir un obturateur de plaques faisant la pose et l'instantané jusqu'à 1/1000^e de seconde et peut recevoir soit châssis doubles, châssis-magasin à 12 plaques ou châssis pour film-pack.

De fabrication extrêmement soignée, l'appareil est entièrement métallique, gainé cuir noir avec ferrures nickelées et soufflet cuir.

Le porte-objectif possède tous les décentrement et déplacements à bascule nécessaires. Livré sans obturateur de plaques avec trois châssis doubles.



Chambre Universelle Quadrat-Primar

DESIGNATION	9x12		10x15		13x18	
	Foyer	Prix	Foyer	Prix	Foyer	Prix
Sans optique ni obturateur, avec 3 châssis doubles....	—	2.120 »	—	2.380 »	—	2.880 »
Avec Zeiss Tessar 3,5 et obturateur Compur.....	135 m/m	2.985 »	165 m/m	3.710 »	210	5.120 »
Avec Zeiss Tessar 4,5 et obturateur Compur.....	150 m/m	2.615 »	165 m/m	2.800 »	210	3.980 »
Obturateur à rideau amovible. En supplément.....	940 »		1.080 »		1.240 »	
Tirage } maximum	430 millimètres		485 millimètres		600 m/m	
} minimum	67 millimètres		67 millimètres		78 m/m	
Encombrement de la chambre.....	75x165x163 m/m		76x189x189 m/m		97x226x226	
Poids, sans châssis, nu.....	1.660 grammes		2.000 grammes		3.400 grammes	
Sac cuir pour chambre et 3 châssis doubles.....	160 fr.		175 fr.		220 fr.	

Appareils de Précision CURT BENTZIN

REFLEX - PRIMAR RIGIDE

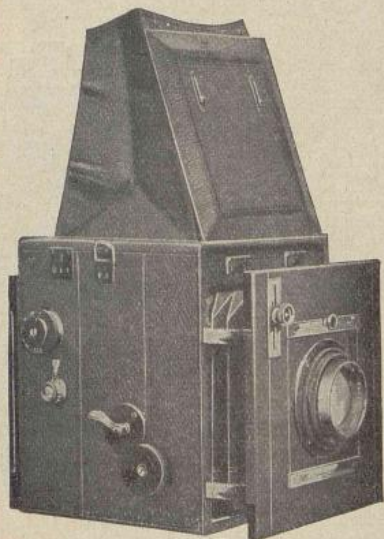
Pour le portrait. La mode.

Recommandé pour la photographie professionnelle.

Appareil de précision à miroir réflecteur permettant de suivre le sujet dans ses déplacements et de faire des clichés coïncidant exactement à la vision sur le dépoli. De forme carrée, son arrière-cadre est réversible, permettant d'opérer dans les deux sens, en hauteur et en largeur, sans avoir à modifier la position de l'appareil.

Le tirage du Reflex-Primar rigide s'effectue par quatre crémaillères mues par un bouton. Un parallélisme rigoureux existe ainsi entre l'objectif et la glace dépolie. On peut faire usage sur cet appareil des objectifs les plus lumineux et de longs foyers grâce au long tirage du soufflet et à la planchette d'objectif facilement démontable et décentrable. L'obturateur est identique à celui du Focal-Primar.

Le Stéréo Reflex-Primar rigide 6×13 c/m permet également de prendre des vues panoramiques par simple recul sur le côté de la séparation mobile intérieure.



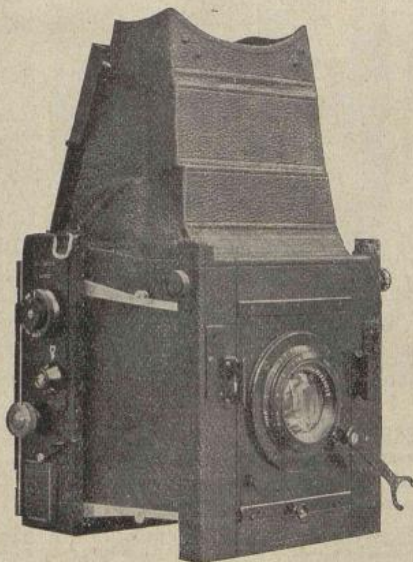
Reflex-Primar rigide 9×12 c/m



Stéréo-Reflex-Primar rigide 6×13 c/m

PRIX de l'appareil avec 3 châssis doubles à volets

DESIGNATION	6,5 x 9		9 x 12		10 x 15		13 x 18		Stéréo - Pano-rama 6 x 13	
	Foyer	Prix	Foyer	Prix	Foyer	Prix	Foyer	Prix	Foyer	Prix
Sans optique	—	2.480	—	2.850	—	3.600	—	3.800	—	3.200
avec Tessar-Zeiss F : 2,8	135	4.160	165	4.890	—	—	—	—	120	—
Avec Tessar-Zeiss F : 3,5..	135	3.360	165	4.170	210	5.700	—	—	—	—
Avec Tessar-Zeiss F : 4,5..	135	3.000	180	3.700	210	4.650	250	5.590	120	4.350
Sac en cuir bœuf lisse....	180		200		220		250		200	
Planchette d'objectif supplémentaire	30		30		36		36		45	
Miroir de rechange.....	50		60		70		80		75	



Reflex-Primar pliant 9×12 (ouvert)

REFLEX-PRIMAR PLIANT

Identique au précédent mais pliant et de volume plus réduit. Pour photographies de scènes instantanées. Recommandé aux amateurs. L'arrière est mobile et tournant pour vues en hauteur ou en largeur. La planchette porte-objectif est décentrable par crémaillère.

Le Reflex Primar pliant est construit en acajou verni noir à l'intérieur et complètement recouvert de maroquin noir à l'extérieur. Les pièces métalliques sont noircies et vernies. Le soufflet est en peau.

L'appareil est mis en service et replié commodément et rapidement.

Il porte des écrous pour servir sur pied. La mise au point pour les différentes distances s'opère au moyen d'une monture héli-coïdale.

Le Reflex Primar pliant est muni d'un obturateur de plaques permettant la pose et les instantanés lents et très rapides, et le miroir réflecteur se rabat pour la fermeture de l'appareil.

Une note explicative est jointe à chaque appareil.



Appareil fermé

PRIX DE L'APPAREIL avec 3 châssis doubles à volets

DESIGNATION	6,5×9		9×12		10×15	
	Foyer	Prix	Foyer	Prix	Foyer	Prix
Avec Tessar Zeiss F : 4,5.....	135	3.920	165	4.410	210	5.800
Sac en cuir bœuf lisse, fermoir élé	150		180		250	

Châssis, Pieds et Accessoires

pour

Appareils " BENTZIN "

DESIGNATION	6,5×9	6×13	9×12	10×15	13×18
Châssis doubles à volets	130	145	145	190	200
Châssis-magasin à 12 plaques.....	510	610	530	670	820
Châssis pour film-pack	130	145	145	190	200
Déclancheur métallique	16	16	16	16	16
Le jeu de 12 porte-plaques supplémentaires..	60	90	72	96	120
— 24 porte-films	72	120	96	120	156
Pied Primar N° 0 pour 6,5×9 et 9×12.....	208	208	208	—	—
— N° 1 pour 10×15 et 13×18.....	—	—	—	336	336

Appareils de Précision CURT BENTZIN

POCKET PRIMAR 6,5×9 pour plaques et film-pack

Appareil de poche guère plus épais qu'un portefeuille entièrement métallique à gaine maroquin. Modèle sans concurrence comme réduction, perfectionnement et prix. Se fait en deux modèles :

MODELE I. SIMPLE TIRAGE. — Mise au point par déplacement de la lentille frontale de l'objectif avec graduation correspondante aux différentes distances. Décentrement en hauteur par vis micrométrique, viseur à capuchon avec niveau d'eau. Obturateur Vario. Pas du congrès dans les deux sens. Livré avec 3 châssis métalliques, et déclencheur.

Dimensions : 2×9×12 c/m. — Poids : 600 grammes.

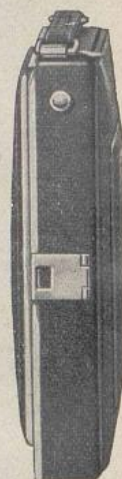
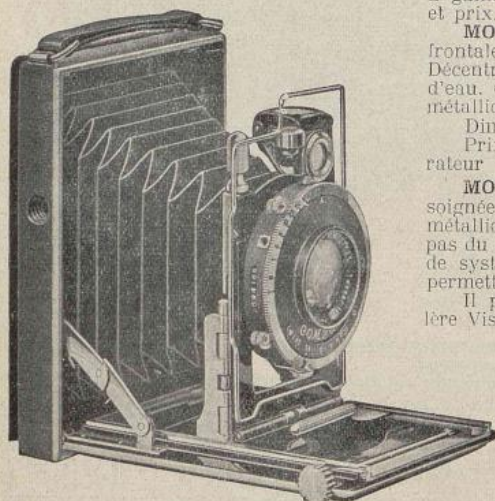
Prix avec anastigmat Trioplan Hugo Meyer F. 6,3 de 105 m/m sur obturateur VarioFr. **390 »**

MODELE II. DOUBLE TIRAGE. — Présentation élégante et construction soignée, entièrement métallique. Planchette avant en cuir souple avec armature métallique brevetée. Bâti d'appareil d'une épaisseur de 2 c/m à peine, écrou au pas du Congrès dans les deux sens. Planchette d'objectif maintenue par des barrettes de système breveté restant absolument fixe dans toutes les positions. Dispositif permettant l'ouverture rapide de l'appareil.

Il possède double tirage et décentrement en hauteur commandé par crémaillère. Viseur iconomètre et viseur à capuchon avec niveau d'eau. Soufflet et gainerie cuir, poignée et 2 écrous au pas du Congrès.

Dimensions : 126×92×36 m/m. — Poids : 600 grammes

Livré avec obturateur Compur à retardement ou obturateur Ibsor, 3 châssis métalliques en pochette et déclencheur.



PRIX

Avec Meyer Trioplan f. 4,5 de 105 m/m obturateur Ibsor	660 »	Châssis métalliques supplémentaires 6,5×9	8 »
Avec Tessar Zeiss f. 4,5 de 105 m/m, obturateur Compur à retardement..	940 »	Châssis film-pack.....	34 »
		Etui cuir pour appareil et 3 châssis.....	45 »

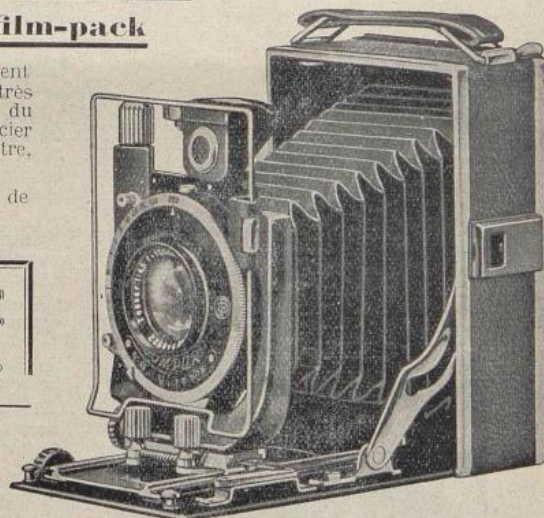
PLAT-PRIMAR 6,5×9 c/m pour plaques et film-pack

Nouvel appareil réduit (1×8×11 c/m.) d'une fabrication très soignée et entièrement métallique, ce qui le rend particulièrement intéressant pour les colonies. L'avant très large assure la rigidité du porte-objectif et le parfait parallélisme de l'optique et du dépoli. possède deux décentrement par vis d'Archimède, double tirage, chariot en acier étiré, double crémaillère taillée, viseur à capuchon avec niveau d'eau, viseur iconomètre, deux pas du Congrès, dépoli avec cache gainerie cuir fin noir.

Livré avec obturateur Ibsor ou Compur à retardement, permettant à l'opérateur de figurer sur cliché. Accessoires : 3 châssis métalliques et déclencheur.

PRIX

Avec Trioplan Hugo Meyer f. 4,5 de 105 m/m sur « Ibsor »	570 »	Châssis métallique supplémentaire	8 »
Avec Tessar Zeiss 4,5 de 105 m/m sur Compur à retardement	850 »	Châssis film-pack	34 »
		Sac cuir havane ou noir pour appareils et 6 châssis	50 »



FAVORITE PRIMAR 9×12 c/m pour plaques et film-pack

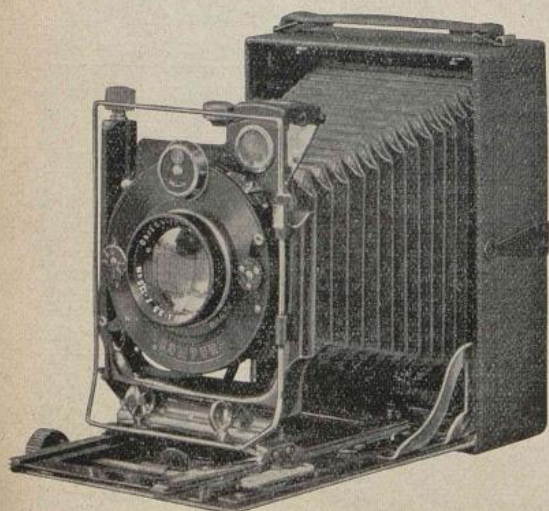
Appareil de haute précision, de construction extrêmement soignée. Le corps de l'appareil et l'abattant sont en aluminium. Gaiage cuir maroquin. Porte-objectif très large d'une rigidité parfaite. Décentrement dans les deux sens commandés par forts boulons molletés.

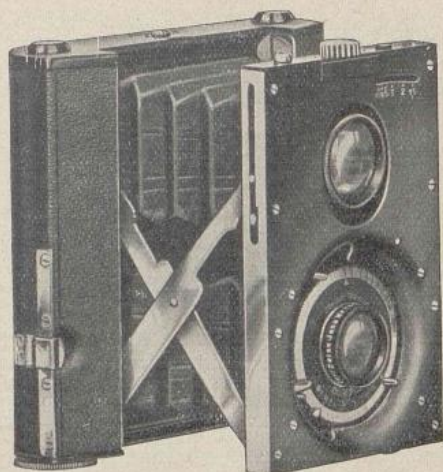
Double tirage crémaillère taillée. Soufflet et capuchon-arrière formant voile noir en cuir première qualité. Viseur clair à capuchon avec niveau d'eau et viseur iconomètre. Deux pas du Congrès.

Livré avec obturateur « Compur » donnant la pose et la 1/2 pose et les différentes vitesses jusqu'au 1/200^e de seconde. Déclencheur métallique et 3 châssis métalliques en étui.

PRIX

Avec Tessar Zeiss 4,5 de 150 m/m	980 »	Châssis supplémentaires	11 »
Avec Tessar Zeiss 4,5 de 135 m/m	900 »	Châssis film-pack	45 »
Avec Meyer Hélioplan 4,5 de 135 m/m	750 »	Sac cuir, doublé velours, fermeture à clé	70 »
Supplément pour obturateur Compur à retardement, francs :	80 »		





Appareils de Précision **CURT BENTZIN**

PRIMARETTE 4×6.5 à Pellicules

Nouvel appareil métallique à ciseaux pouvant s'emporter facilement dans la poche. Constitué par deux appareils superposés, celui du dessus servant à la visée et à la mise au point celui de dessous à la prise de vues. Le réglage se fait par crémaillère commandée par bouton molleté à la partie supérieure. La graduation des distances est visible sur un cadran et commandée par un bouton molleté.

Aucun autre appareil ne permet une telle précision et une concordance aussi absolue entre l'image obtenue sur pellicule et le cliché ; la mise au point et mise en plaques sont rigoureusement précises.

Une loupe, placée dans le capuchon de visée permet une mise au point d'une précision rigoureuse, et le déclenchement de l'obturateur est commandé par un levier placé sur le côté de l'appareil et permettant de faire fonctionner l'obturateur de la main tenant l'appareil à hauteur des yeux.

La **PRIMARETTE** est prête à l'emploi très rapidement, elle contient en dehors du rouleau normal de 8 poses, 2 bobines de réserves de sorte que l'opérateur est toujours équipé pour 24 prises de vues.

Aucun autre appareil à pellicules ne permet une mise au point aussi parfaite que celle obtenue par la **PRIMARETTE**.

Ses dimensions sont : 118×120×31 m/m. — Son poids est d'environ 600 grammes. Livré avec obturateur Compur donnant le 1/300^e et déclencheur.

Avec Meyer Trioplan f. 3,5 de 75 m/m sur Compur

1.100 »

Avec Zeiss Tessar f. 4,5 de 75 m/m sur Compur..

1.240 »

Avec Zeiss Tessar f. 3,8 de 75 m/m sur Compur..

1.300 »

Avec Plasmal Meyer 2,7 de 75 m/m sur Compur

1.800 »

La paire de lentilles Proxar pour rapprochement à 50 c/m

135 »

La paire de lentilles Proxar pour rapprochement à 33 c/m

135 »

Ecran jaune

48 »

Etui souple

35 »

ROLL-FILM PRIMAR 6×9 et 6,5×11

à pellicules

Entièrement métallique, recommandé pour pays tropicaux, construction élégante et soignée.

Le porte-objectif est large et très rigide. Corps en aluminium gainé cuir fin. Viseur clair et Viseur à cadre iconométriques. Soufflet cuir. Mise au point par simple levier radial sur le côté avec arrêt automatique pour l'infini. Deux écrous au pas du Congrès.

Livré avec obturateurs **Pronto** donnant le 1/100^e de seconde ou avec obturateur **Compur**, à retardement, donnant le 1/300^e de seconde.

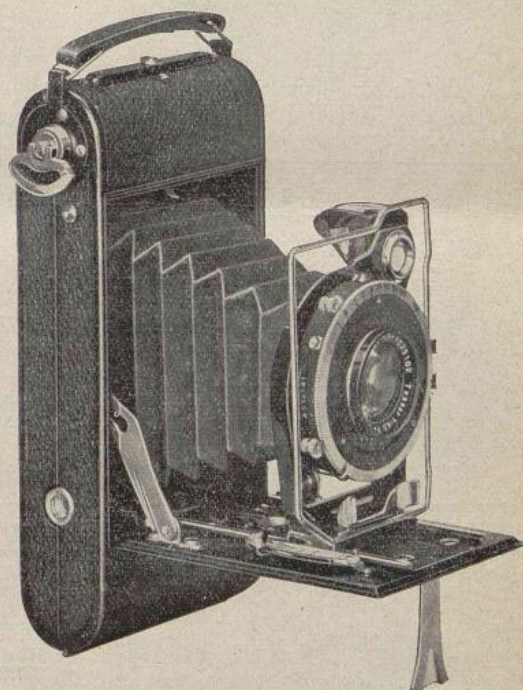
Dimensions du modèle : 6,5×11 : 22×9×4 c/m.

Poids : 750 grammes

Dimensions du modèle : 6×9 : 17×8×3,5 c/m.

Poids : 650 grammes

DÉSIGNATION	FORMAT 6×9		FORMAT 6,5×11	
	FOYER	PRIX	FOYER	PRIX
Avec Trioplan Meyer ou Boyer f. 4,5 sur Pronto S.....	105	380 »	120	490 »
Avec Tessar Zeiss f. 4,5 sur Compur S.....	105	775 »	120	850 »
Sac cuir havane	—	25 »	—	35 »



Nous nous chargeons des Réparations d'Appareils et d'Obturateurs de toutes marques

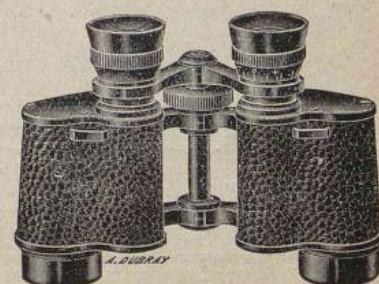
JUMELLES A PRISMES "UNION"

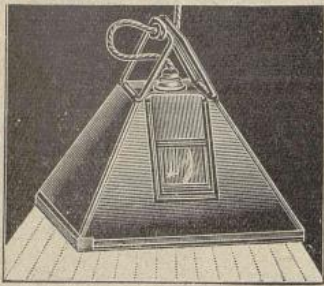
Construction de haute précision avec mise au point par mollette centrale. En aluminium fondu, recouvert d'ébonite noire collée à chaud et d'un vernis noir mat cuit au four.

L'articulation centrale permet l'écartement des yeux de 56 à 72 m/m. Le parallélisme des deux centres optique est parfait et le réglage est d'une douceur extrême.

Ces jumelles particulièrement soignées comme fabrication sont pourvues de prismes et d'objectifs remarquables par leur luminosité, leur netteté et leur champ étendu. Elles peuvent être comparées avec les marques les plus réputées, leur construction impeccable permet de les garantir sans aucune restriction. — Livrées avec étui cuir havane et courroies.

Diamètre des objectifs :	32 m/m		43 m/m		POUR THEATRE :	
	6x	8x	12x	16x	3x1/2	5x1/2
Grossissements	5	3.75	3.4	2.6		
Anneau oculaire	25	14.1	11.6	6.6		
Coeff. de luminosité.	130	115	80	60		
Champ à 1.000 m.....	450	450	600	690	350	390
Prix	Frs					





LANTERNE - PLAFONNIER ÉLECTRIQUE

Modèle à réflecteur pouvant s'adapter au plafond en remplacement d'une lampe ordinaire et donnant une grande surface d'éclairage. Ce modèle peut servir également sur table ou s'accrocher au mur. Format 18x24, corps tôle émaillée verre rouge et jaune, équipée, sans lampe.

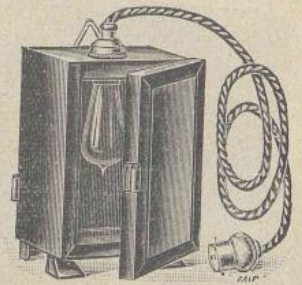
Prix 127 »

LANTERNE CARRÉE ÉLECTRIQUE

Corps tôle émaillée,
1 verre rouge, 1 verre jaune,
toute équipée, sans lampe.

Format 13x18.

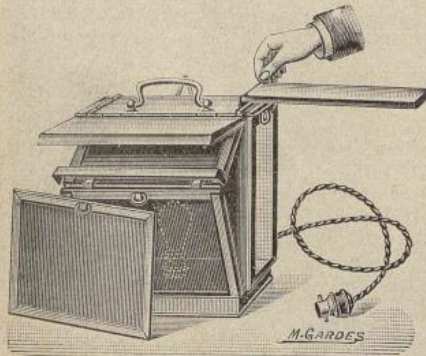
Prix 46 »



LANTERNE PROFESSIONNELLE

Modèle recommandé, de forme inclinée et permettant les divers éclairages nécessaires dans un laboratoire. Format 18x20, verres rouge et jaune sur le devant, un verre jaune dépoli sous volets au-dessus. Un verre rouge sur son côté gauche. Un verre blanc dépoli sous volet sur côté droit se démasquant à volonté.

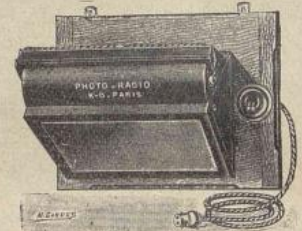
Pour éclairage électrique, sans lampe..... Fr. 201 »



LAMPE PHOTO-RADIO

Nouveau modèle très perfectionné. Eclairage par réflexion, format

21x30; en tôle d'acier émaillée blanc intérieurement, noir extérieurement, montée à charnières sur un fond tôle; s'emploie à volonté droite ou inclinée; éclairage par réflexion, grâce à un système de réflecteur judicieusement calculé qui renvoie la lumière sur l'écran Rubra et Virida (Lumière). Cette lanterne est livrée toute équipée, munie de deux lampes 10 bougies, 110 volts sans autre indication ou 220 volts à la demande.



Interrupteur double pour obtenir, soit une lumière atténuée pour le chargement ou plus intense pour le développement; 1 m. 50 de fil souple, prise de courant à broche ou à baïonnette à la demande.

Prix net 172 »

LAMPES "OSA" de laboratoire pour chambre noire

(ROUGE RUBIS, ORANGE, JAUNE ET VERTE)

AMPOULE ROUGE RUBIS pour développement de toutes sortes de plaques à l'exception des plaques panchromatiques et autochromes.

AMPOULE ORANGE pour traitement en lumière claire d'émulsions désensibilisées et traitement des papiers d'agrandissement à grande sensibilité.

AMPOULE JAUNE pour papier de sensibilité normale pour tirage à la lumière artificielle.

Pour 110 volts-15 watts avec culot baïonnette..... Fr. 11 75

Pour 220 volts-15 watts avec culot baïonnette..... Fr. 14 »

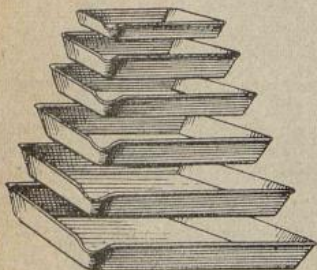
AMPOULE VERTE destinée au traitement des émulsions panchromatiques et autochromes.

De 100 à 230 volts, culot baïonnette Fr. 18 »



CUVETTES PHOTOGRAPHIQUES en tôle émaillée Construites en tôle d'acier emboutie, avec bec qualité extra forte, fond absolument plat. Fabrication très soignée et très résistante, particulièrement recommandée. Embouties d'une seule pièce. Email extra-blanc.

Se font en deux modèles :



Modèle I, à profondeur normale :

Formats	9x12	13x18	18x24	24x30	30x40	40x50	50x60	60x75
Profondeur m/m...	35	36	39	45	51	54	57	60
Prix	12 »	16 »	24 »	39 »	74 »	112 »	148 »	250 »

Modèle II, à bords extra-hauts et droits, série profonde :

Formats	13x18	18x24	24x30	30x40	40x50	50x60	60x75
Profondeur m/m.....	75	78	90	102	108	114	120
Prix	18 »	24 »	46 »	80 »	120 »	160 »	280 »

CUVETTES PHOTOGRAPHIQUES en faïence

Dénommées porcelaine opaque avec bords extra hauts et droits, très belle qualité.

Formats	9x12	13x18	18x24	24x30	30x40	40x50	50x60
Francs	5 »	9 »	15 »	30 »	65 »	110 »	190 »

CHAUFFE - BAIN ÉLECTRIQUE

Modèle I. Pour emploi dans les cuvettes photo.

Pour 110 ou 220 volts..... Fr. 60 »

Modèle II. Pour emploi dans les cuves verticales hauteur 30 c/m. Pour 100 ou 220 volts..... Fr. 95 »

VERRERIE POUR LABORATOIRE. — Prix nets.

Mesures diverses :

Capacités	125	250	500	1.000
Eprouvettes graduées	4 20	5 60	6 90	10 20
Mesures à pied graduées	3 60	5 »	6 70	10 »
Gobelets gradués	3 »	3 80	5 20	6 90
Entonnoirs verre	—	—	4 »	5 60
Mortier verre avec pilon	—	—	22 »	32 »

Barils en verre avec couvercle mobile :

Contenance en litres	5	10	20
Sans robinet	40 »	52 »	150 »
Avec robinet verre sur bouchon aoutchouc	50 »	62 »	160 »

Agitateurs verre la douzaine assortis : 6 francs.

Flacons, verre jaune, bouchés émeri :

Capacités	250	500	1 litre	2 l.	3 l.	5 l.
Large ouverture	3 50	5 »	6 50	12 »	20 »	35 »

Verres dépolis pour mise au point :

Formats	9×12	10×15	13×18	18×24	24×30	30×40
Unis	1 »	1 50	2 30	4 »	8 »	13 »
Quadrillés	1 50	2 40	3 50	7 »	12 »	20 »

CUVES pour développement par cadres

Recommandées pour photographie professionnelle et industrielles. Possèdent l'avantage de permettre le développement rapide de grandes quantités de clichés dans un espace limité.

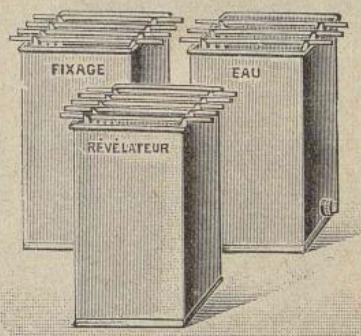
Le matériel que nous livrons permet de faire toutes les opérations pour plaques ou pellicules rigides.

Le matériel complet pour clichés 13×18 et pour clichés 18×24 comprend :

1 cuve maillechort pour développement (pour 12 cadres), 1 cuve émail pour fixage (pour 12 cadres), 1 cuve zinc poli pour lavage (pour 36 cadres), 12 cadres cuivre nickelé (droits pour plaques ou incurvés pour pellicules rigides). Spécifier à la commande le genre de cadres que l'on désire.

Le matériel complet pour clichés 24×30 comprend :

1 cuve maillechort (développement) pouvant recevoir 6 cadres, 1 cuve acier vitrifié (fixage) pouvant recevoir 6 cadres, 1 cuve zinc (lavage) pouvant recevoir 6 cadres, 6 cadres de développement, en cuivre nickelé.



DESIGNATION	FORMATS.....	13×18	18×24	24×30
Matériel complet de 3 cuves et cadres cuivre nickelé		310 »	485 »	686 »
Cuve seule en maillechort		89 »	154 »	179 »
Cuve seule en émail		60 »	79 »	163 »
Cuve seule en zinc		82 »	120 »	125 »
Cadres droits pour plaques, cuivre nickelé		10 »	13 »	20 »
Cadres droits pour plaques, nickel pur		14 »	19 »	27 »
Cadres en cuivre nickelé, spéciaux pour films-portraits		11 »	15 »	sur
Cadres nickel pur, spéciaux pour films-portraits		16 »	22 »	demande
Couvercle permettant la lumière blanche		32 »	38 »	40 »

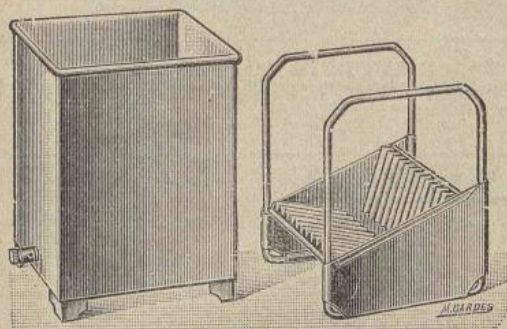
CUVES ZINC avec paniers-laveurs mobiles

Spécialement établies pour usage professionnel, en zinc extra-fort.

Les paniers-laveurs pour clichés 30×40 et 40×50 sont munis d'une ceinture de renforcement.

Pour 12 clichés (modèle I)

Pour 24 clichés (modèle II)



Format des clichés... c/m	13×18		18×24		24×30		30×40		40×50	
Modèles....	I	II	I	II	I	II	I	II	I	II
A rainures fixes...	70	113	94	157	126	193	198	»	»	»
Avec panier droit mobile	88	145	111	173	144	230	312	»	450	»
Avec panier incliné mobile	103	190	138	216	160	278	376	»	490	»

BALANCE ROBERVAL

Bonne construction pour pesées courantes avec socle métallique, plateau et support cuivre.



Livree sans poids. — Force.....	1 kil.	2 kil.	5 kil.
	66 »	84 »	96 »
Série de poids en cuivre jusqu'à 250 grammes livrée en étui bois	Fr 22 »		
Poids fonte, la pièce : 0 k. 500, Fr.	2 50	1 kg., Fr.	5 »

BALANCE PÈSE-PRODUITS

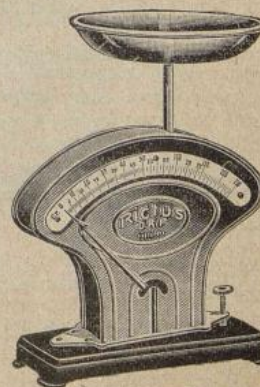
Nouveau modèle très précis et de lecture facile, pour petites pesées jusqu'à 250 grammes, avec plateau démontable. La meilleure construction dans ce genre.

Prix Fr. 70 »

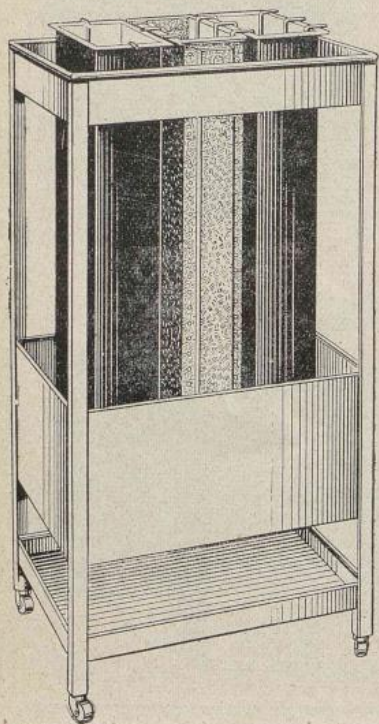
EGOUTTOIRS PROFESSIONNELS

Construction robuste en bois fort à 12 rainures espacées de façon à permettre un séchage rapide.

Pour clichés	9×12	13×18	18×24	24×30	30×40
Prix	20 »	25 »	32 »	40 »	50 »



CUVES ÉMAIL DE DÉVELOPPEMENT, FIXAGE et LAVAGE



Construites en tôle d'acier d'épaisseur suffisante pour éviter toutes déformations, ces cuves sont recouvertes d'un émail spécial à haute température, elles n'altèrent pas les bains, ceux-ci, au contraire, y sont parfaitement conservés avec l'emploi de notre couvercle flotteur nickel pur qui se posant sur les bains, réduit la surface d'oxydation et permet de n'user le révélateur qu'en rapport des surfaces développées.

Les bouchons de vidange, ou robinets au bas des cuves étant la cause de nombreux désagréments nous n'en mettons pas à nos modèles, nous conseillons pour les vider ou décanter les bains notre siphon automatique que vous pouvez nous demander pour n'importe quelle cuve que vous ayez en service quelle que soit la dimension.

Les cuves de lavage sont aux mêmes prix et mêmes dimensions que les cuves émail, elles sont construites en tôle d'acier soudées à l'autogène et galvanisées à chaud après fabrication.

DIMENSIONS ET PRIX DES CUVES DE DEVELOPPEMENT, FIXAGE ET LAVAGE

Largeur	Longueur	Hauteur	Contenance	Prix nets
11 c/m	24 c/m	75 c/m	15 litres	220 »
16 c/m	24 c/m	1 m. 20	40 litres	360 »

Les cuves de lavages de 1 m. 20 sont munies d'un siphon pour l'eau courante, un nouveau dispositif permet par la seule manœuvre d'un robinet placé à la partie supérieure, soit de faire agir le siphon en tenant toujours la cuve à son niveau, soit de la vider complètement en fermant simplement le robinet à air.

MEUBLE SUPPORT

Construit tout en acier soudé à l'autogène et recouvert d'une peinture inattaquable aux acides, notre meuble contient les deux cuves en émail pour le développement et le fixage; la cuve de lavage est également en tôle d'acier, galvanisée à chaud après fabrication, elle est munie d'un dispositif pour lavage à eau courante.

MEUBLE COMPLET AVEC 20 TRINGLES NICKEL PUR

Largeur	Longueur	Hauteur	Prix nets
39 c/m	51,5	1 mètre	1.300 »
40 c/m	70 c/m	1 m. 30	1.800 »

Notre meuble est livré avec un couvercle pour mettre les bains à l'abri des poussières et permettre la lumière blanche dans le laboratoire au cours du développement. Un robinet ne figurant pas sur la gravure est placé sur le réservoir inférieur pour en effectuer la vidange.

Tringle en nickel pur, Net.....	Fr.	6 »
Pince ordinaire, Net.....	Fr.	3 »
Pince lestée, Net.....	Fr.	4 »

GRANDS BACS EN GRÈS CÉRAMÉ

Extra-forts genre évier pour lavages d'épreuves.

Longueur	Largeur	Profondeur	Contenance	Prix nets
400	300	80 m/m	10 litres	66 »
500	400	100 m/m	20 litres	128 »
600	500	120 m/m	36 litres	243 »
900	600	180 m/m	90 litres	486 »



CUVES DE FIXAGE EN FAIENCE avec couvercle et rainure

Pour 12 clichés 9×12 Fr.	30 »	Pour 12 clichés 13×18 Fr.	57 »
Pour 6 clichés 13×18 Fr.	37 »	Pour 6 clichés 18×24 Fr.	83 »

CUVE UNIVERSELLE EN GUMITTE

En matière inaltérable résistant aux acides. A rainures avec compartiments mobiles pour développer ou fixer tous clichés jusqu'au format 13×18.

Livrée avec couvercle..... Fr. 40 »

CUVE DE DÉVELOPPEMENT 737

Cuve métallique inaltérable permettant le développement de plusieurs pellicules à la fois et de différents formats, son châssis spécial permet le développement des formats 4,5×6, 6×9 (6 ou 8 poses), 6 1/2×11, ainsi que des bobines de film Leica, etc.

Cuve 737 avec cadre à pince pour pellicule 6×9 maximum	Fr.	59 »
Cuve 737 avec cadre à pince pour pellicule 6,5×11	Fr.	64 »
Cadre supplémentaire avec pince pour 6×9.....	Fr.	10 »
Cadre supplémentaire pour 6,5×11.....	Fr.	15 »

BAC BOIS GARNI GUTTA

Ces cuves établies en bois pitchpin très sec et très résistant ne jouant pas avec le temps. L'application de gutta de forte épaisseur dont ils sont recouverts leur permettent de résister aux acides les plus corrosifs et garantissent à ces bacs un très long usage.

Prix de 2 dimensions usuelles :

35 c/m×45 c/m et 8 d'épaisseur.....	Fr.	200 »
55 c/m×65 c/m et 10 d'épaisseur.....	Fr.	300 »

Pour toutes autres dimensions prix sur demande.



CUVE A JET ROTATIF pour lavage des épreuves

De forme circulaire en tôle d'acier émaillée, avec tube intérieur en cuivre nickelé, muni de 4 robinets placés horizontalement dans une même direction.

Cette disposition imprime au liquide un mouvement de rotation qui entraîne les épreuves et assure un lavage parfait et rapide.

Un coffre extérieur reçoit les impuretés et assure le nivellement de l'eau, des trous placés à diverses hauteurs permettent une élimination parfaite des sels provenant du lavage.

La cuve est en outre légèrement bombée vers le centre, de façon à obliger les épreuves à passer sous les jets.

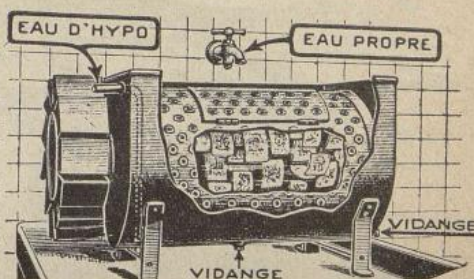
La vitesse et la consommation d'eau sont réglables à volonté.

Prix sans pied-support :		Prix avec pied-support :	
Diamètre 600 m/m. Prix.....	690 »	Diamètre 600 m/m. Prix.....	930 »
Diamètre 700 m/m. Prix	870 »	Diamètre 700 m/m. Prix	1.170 »

LAVEUR D'ÉPREUVES

Modèle professionnel fabriqué entièrement en tôle galvanisée, il se compose d'un tambour intérieur rotatif contenant les épreuves à laver actionné par une turbine. Recommandé Longueur du tambour : 0 m. 55 permettant de traiter facilement toutes les épreuves jusqu'au format 30x40 c/m sans détérioration d'épreuves.

Livré prêt à fonctionner. Net.. Fr. 650 »



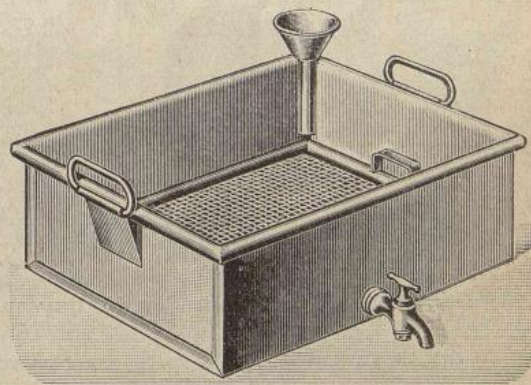
CUVES ZINC pour lavage des épreuves

Ces cuves, facilement transportables, sont munies d'un bouchon cuivre que l'on desserre à volonté pour l'écoulement de l'eau et peuvent recevoir un robinet cuivre.

Livrées avec grille en zinc perforé donnant un usage prolongé sans occasionner de taches de rouille sur les épreuves.

Dimensions	c/m	18x24	24x30	30x40	40x50	50x60
Prix	Fr.	48 »	75 »	85 »	120 »	166 »

En supplément sur demande : Robinet cuivre. Prix : 13 »



DIAMANTS

Manche grugeoir. Qualité extra Fr. 50 »

PINCES POUR ÉPREUVES

En cuivre nickelé inoxydable pour suspendre et faire sécher les épreuves.

La douzaine Net Fr. 8 »

RÈGLE MÉTAL A BISEAU

En acier poli, épaisseur 4 m/m, largeur 35 m/m, longueur 50 c/m..... Fr. 60 »

CHASSIS-PRESSE INDUSTRIEL POUR TIRAGE

Fabrication particulièrement soignée. Modèle renforcé très robuste. Planchette-volet à emboîtement, recouverte de feutre. Fortes ferrures et ressorts très souples. Livrés avec glaces polies et rodées sans défaut.

Dimensions intérieures.....	15x21	21x27	27x33	33x42	42x54	54x63
Pour clichés	13x18	18x24	24x30	30x40	40x50	50x60
Prix avec glace	40 »	55 »	75 »	120 »	190 »	290 »
Prix sans glace.....	34 »	45 »	60 »	96 »	140 »	200 »

Raclettes caoutchoutées

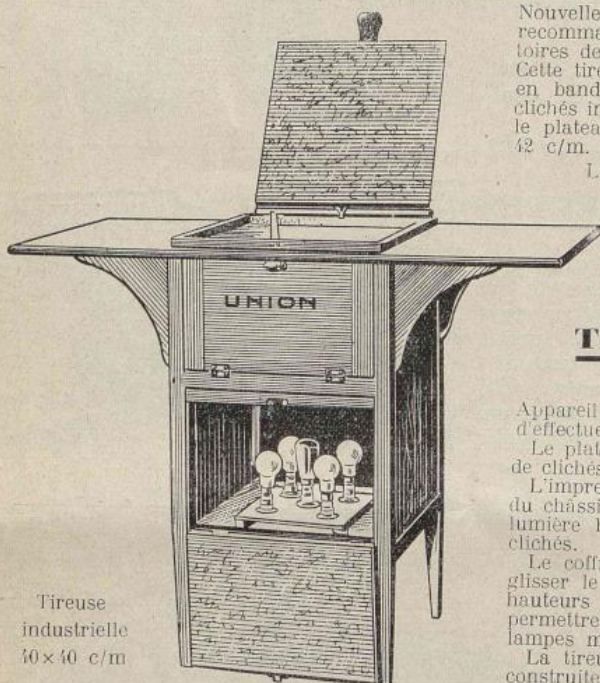
18 c/m..... 7 » 24 c/m..... 9 »

TABLE-TIREUSE Électrique "UNION" 24×30

Solidement construite et bien étudiée, cette tireuse permet le tirage de tous clichés 23×30 et inférieurs.

Elle est livrée avec intermédiaires en zinc pour tirage 18×24 ou 13×18. Affectant la forme d'un bureau, elle permet à l'opérateur d'être assis et d'avoir toutes ses aises pour travailler rapidement. Cette tireuse comprend un verre dépoli monté sur gradins se plaçant entre le cliché et l'éclairage, ce qui permet l'emploi de dégradateurs à différentes distances et de diffuser la lumière. Lampes électriques jaune et blanche avec contact intermittent et automatique suivant la pression du châssis. Cône à foyer lumineux de 60 c/m de longueur assurant une égale répartition de lumière sur toute la plaque. Cette tireuse possède 2 casiers pour cartes postales, vierges et impressionnées, avec volets à fermeture hermétique et 2 tiroirs pour resserrer le papier sensible.

PRIX..... Frs 1.000 »

**TIREUSE INDUSTRIELLE "UNION" 40×40 $\frac{c}{m}$** 

Tireuse industrielle
40×40 c/m

Nouvelle tireuse à contact recommandée pour laboratoires de dimensions réduites. Cette tireuse permet le tirage en bandes et les tirages de clichés industriels avec cache, le plateau ayant 42 c/m sur 42 c/m.

Les 2 tablettes support de côté peuvent se rabattre à volonté, la disposition des 2 coffres supérieurs et inférieurs est la même que pour la Tireuse « Union » 24×24 c/m avec cette différence que cette tireuse est montée sur pieds.

L'éclairage a lieu par 4 lampes blanches et une lampe jaune au centre montées sur plateau mobile, permettant dans certains cas d'éclairer davantage l'un de côtés.

PRIX..... Frs 875 »

TIREUSE "UNION" 24×24 $\frac{c}{m}$ et 30×30 $\frac{c}{m}$ **TIREUSE "UNION" 24×24**

Appareil pratique et transportable permettant de travailler commodément sur table et d'effectuer tous travaux courants.

Le plateau supérieur (25×25) permet tout tirage de clichés 18×24, avec marge dans les deux sens.

L'impression se fait par contact à la pression du châssis. Un commutateur permet de donner la lumière blanche permanente pour examiner les clichés.

Le coffre comprend une porte supérieure pour glisser le dépoli diffuseur à différentes hauteurs : une porte inférieure pour permettre le déplacement latéral des lampes montées sur support mobile.

La tireuse « Union » est solidement construite en façon noyer, intérieur laqué blanc, formant réflecteur, glace forte et châssis feutré. Sur les côtés, deux planchettes formant support s'abaissent à volonté.

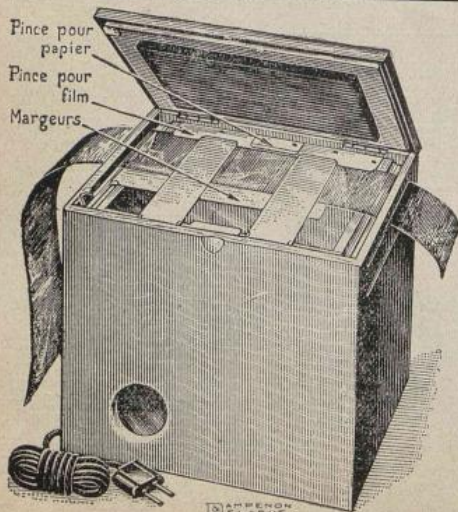
Livré avec une lampe blanche et une lampe jaune.

PRIX pour courant de 110 volts..... Frs 450 »

TIREUSE "UNION" 30×30

Modèle se posant sur table. Construction identique au modèle précédent, mais avec un éclairage plus intense. Livré avec 4 lampes blanches et une lampe jaune orangé au centre montées sur plateau mobile.

PRIX de l'appareil complet pour courant 110 volts..... Frs 580 »

**TIREUSE PLANOX 13×18 $\frac{c}{m}$ pour travaux d'amateurs**

Cette tireuse bien étudiée est munie de pinces pour maintien du négatif et de l'épreuve. Un cadre à margeurs mobiles permet toutes les ouvertures carrées ou rectangulaires. Elle permet le tirage en bande et une fente ménagée sur le côté droit permet tous les maquilages : trames ou cache partiel.

Un dépoli fixé à distance raisonnable diffuse la lumière.

Le contact de la lampe est actionné en appuyant le châssis à fond.

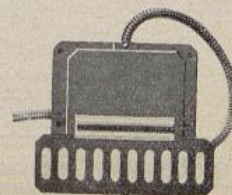
Prix de la tireuse sans éclairage.....Fr. 150 »

PÉDALE D'ALLUMAGE "IRONDY"

S'adapte aux tireuses et aux agrandisseurs. Est muni d'un interrupteur au mercure, inaltérable. Laisse les deux mains libres à l'opérateur et de ce fait augmente la production de 30 0/0.

Corps en aluminium fondu et poli. Fils sous tubes flexibles métalliques. Planchette en contreplaqué.

Prix net..... Fr. 185 »



TIREUSES AUTOMATIQUES " CRAYSSAC " pour travaux d'amateur

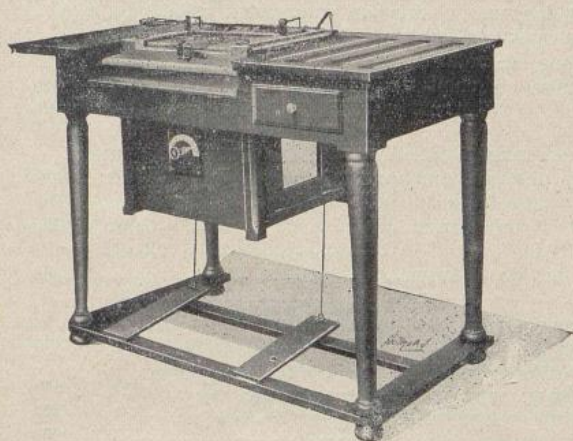
IDÉAL-TIREUR Printing-Standard

Se fait en 2 modèles 10×15 et 18×24.

Modèle d'un principe nouveau, spécialement étudié pour le tirage des épreuves à marge blanche jusqu'au format 8×14 ou 18×24. Fabrication soignée et robuste, éclairage blanc se déplaçant à la demande du négatif, devant à bascule permettant de dégrader ou masquer le cliché. Une fenêtre à verre rouge sur le côté permet le développement des positifs ou négatifs.

On peut sans modification adapter le compte-pose électrique.

Modèle 10×15 pour épreuves jusqu'à 8×14 sans lampe..	Prix net	580 »
Modèle 18×24 pour épreuves jusqu'à 18×24 sans lampe..	»	850 »



Idéal-Tireur, type commercial

IDÉAL-TIREUR Type Commercial

Se fait en 2 modèles 13×18 et 18×24. (Voir figure.)

Appareil perfectionné composé de : une boîte à lumière avec circulation d'eau ce qui évite la buée sur la glace, un châssis spécial et une table. Le commutateur permet d'allumer instantanément le nombre de lampes désirées. Cet allumage s'obtient automatiquement par la fermeture du volet. La table permet l'emploi de la boîte à lumière à plat ou relevée. Les pinces actionnées par les pédales laissent les mains libres.

Prix avec châssis, boîte à lumière et table sans lampe :

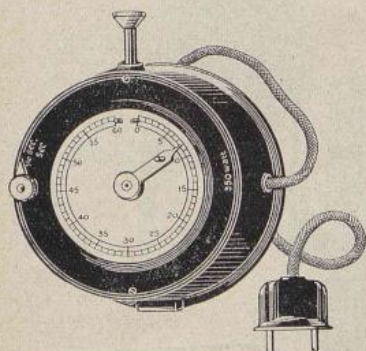
Pour 13×18	Prix net	1.350 »
Pour 18×24	»	1.650 »

COMPTEUR DE TEMPS

Appareil servant à mesurer les fractions de temps pour les développements photographiques ou radiographiques.

1^{er} Compte-minutes se compose d'un mouvement d'horlogerie dans une boîte en laiton avec cadran sous verre et d'une sonnerie. L'ensemble est placé sur une planche en noyer. Le remontage se fait par l'aiguille, avec signal au moment déterminé entre 2 et 30 minutes. (Marche 30 minutes Prix net 125 »)

2^{ème} Compte-secondes spécial pour contrôle des expositions de papier de haute sensibilité, sans signal d'alarme. Prix net 175 »



COMPTE-POSE ÉLECTRIQUE UNION

Ce compte-pose entièrement en métal, à mouvement de précision garanti, se branche sur toutes tireuses ou agrandisseurs. Il possède un mouvement rapide donnant des temps de pose de 3/10^e de seconde à 6 secondes par 1/10^e de seconde, et un mouvement normal donnant des temps de 3 secondes à 60 secondes par seconde.

Il peut couper 5 ampères sous 110 volts.....Fr. 375 »

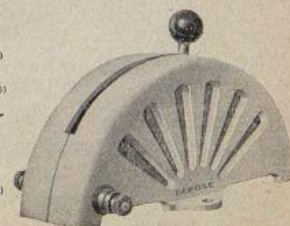
COMPTE-POSE " CRAYSSAC "

A mouvement d'horlogerie il permet d'obtenir des temps de pose variant de 1/3 de seconde à 60 secondes. Un interrupteur permet d'employer le courant direct de la ligne conductrice sans avoir besoin de faire marcher le mécanisme. Il est indispensable pour tous les travaux photographiques tributaires d'un temps de pose.

Modèle A. — Jusqu'à 5 ampères.....	Prix net	350 »
Modèle B. — Spécial pour fortes intensités, jusqu'à 20 ampères, contact de mercure.....	»	550 »

RHÉOSTAT D'ALLUMAGE POUR TIREUSES ET AGRANDISSEURS

Modèle à curseur permettant de régler l'intensité de l'éclairage deux intensités 2 amp. 5 ou 5 amp. Net 185 »



AGRANDISSEURS NOXA - Modèles Amateurs

NOXA FILM pour cliché 18×24 m/m, 24×36 m/m, 3×4 et 4×4 c/m. Construction métal et bakélite. Condensateur double, grande luminosité. Desserrage de la bande pour la coulisser sans la rayer.

Agrandit 7 fois. Ecran rouge pour placer le papier. Livré avec un porte-cliché au choix.

Prix avec **KINOR** 2,9 de 50 m/m mise au point repérée.....Fr. **460 »**

— — — mise au point non repérée..... **365 »**

Porte-cliché extra 24×36, 3×4 ou 4×4 cm..... **25 »**

NOXA T 7 pour clichés 6×6 et au-dessous. Construction entièrement métallique, condensateur escamotable, rampe de mise au point hélicoïdale et lumineuse.

Prix avec **TRYLOR** 4,5 de 85 m/m mise au point repérée.....Fr. **755 »**

— 6,8 — mise au point non repérée..... **660 »**

Objectif supplémentaire : **KINOR** 2,9 de 50 m/m..... **200 »**

NOXA T 8 pour clichés 6,5×9 et au-dessous, modèle de construction semblable au T 7.

Prix avec **TRYLOR** 4,5 de 105 m/m mise au point repérée.....Fr. **855 »**

— 6,8 — mise au point non repérée..... **755 »**

Objectifs supplémentaires **TRYLOR** 4,5 de 85 m/m.....Fr. **200 »**

— — — 6,8 — **100 »**

— — — **KYNOR** 2,9 de 50 m/m..... **200 »**

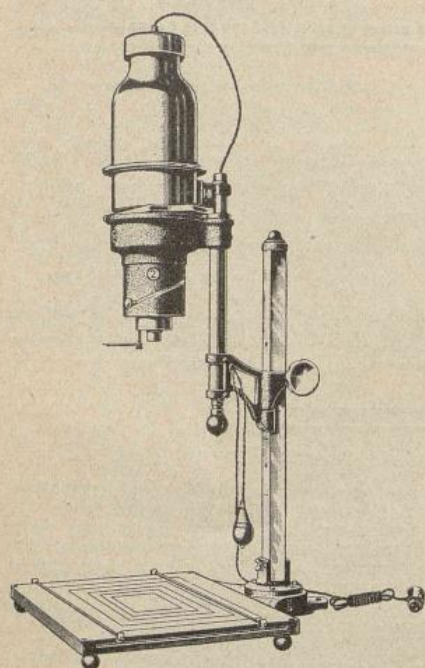
NOXA T 9 pour clichés 9×12 et au-dessous Construction entièrement métallique. Lanterne et condensateur escamotable, manette par crémaillère, mise au point par rampe hélicoïdale et lumineuse. Agrandit 4 fois le 9×12.

Prix avec **TRYLOR** 6,8 de 135 m/m..... Fr. **1.065 »**

Objectifs supplémentaires **TRYLOR** 4,5 de 105 m/m **200 »**

— — — 4,5 85 **200 »**

— — — **KYNOR** 2,9 50 **200 »**



NOXA T 9

AGRANDISSEURS NOXA - Modèles Professionnels

NOXA 9 BIS pour clichés 10×15 agrandis en 50×60. Nouveau modèle à mise au point à débrayage et condensateur de 200 m/m.

Construction entièrement métallique, appareil équilibré par un contrepoids assurant une grande facilité de manœuvre et une rigidité absolue. Eclairage diffusé fourni par une ampoule opaline et un condensateur. Le porte-cliché se déplace en tous sens et permet le passage d'un cliché 13×18 dont l'on peut agrandir une partie.

L'appareil est fourni avec un objectif **TRYLOR** 6,8 de 135 m/m mais peut utiliser tous foyers entre 54 et 108 m/m.

Prix net **2.200 »**

Dispositif pour la reproduction, net **240 »**

NOXA 11 pour clichés 13×18 agrandis en 50×60. Construit tout en fonte. Tous les frottements sont supprimés, les éléments se déplacent en roulant et s'équilibrent sur trois points. L'appareil est équilibré par un contrepoids et la manœuvre se fait rapidement et sans efforts. La commande de mise au point est pourvue d'un dispositif de débrayage pour passer rapidement du minimum au maximum du soufflet.

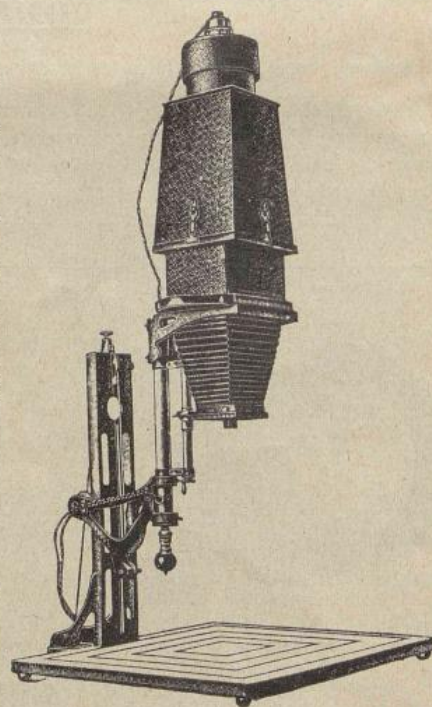
Appareil sur socle fonte avec tablette, lampe de 300 w. et lampe rouge, sans objectif.

Prix net..... **2.500 »**

Supplément pour dispositif de reproduction, net..... **700 »**

OBJECTIFS ROUSSEL pour NOXA N° 9b et 11

Stylor 6,3 de	54 m/m	Fr.	192 »	Stylor 4,5 de	50 m/m	Fr.	264 »
—	85 —	Fr.	207 »	—	85 —	Fr.	291 »
—	110 —	Fr.	234 »	—	105 —	Fr.	303 »
—	135 —	Fr.	255 »	—	135 —	Fr.	393 »
—	160 —	Fr.	291 »	—	160 —	Fr.	495 »
—	180 —	Fr.	462 »	—	180 —	Fr.	627 »

**Accessoires pour Agrandisseurs NOXA**

Dispositif **NOXA** s'adaptant sur les agrandisseurs pour la reproduction d'épreuves ou la photographie des petits objets.

Châssis négatif pour Noxa.....	T 9 Fr.	50 »	T 8 Fr.	45 »	T 7 Fr.	35 »
Prix : Eclairage —	T 9 —	105 »	T 8 —	75 »	T 7 —	75 »

Margeur NOXA. Permet de cadrer et de marger en tous sens n'importe quelle partie du cliché.

Pour	Noxa Film	Noxa T 7	T 8	T 9
Fr.	95 »	95 »	105 »	130 »

AGRANDISSEUR VERTICAL "ARTUS"**à lumière diffusée avec table**

Appareil de précision, de fabrication bien étudiée et de construction très soignée. Recommandé pour les laboratoires industriels.

La lanterne, équilibrée par contrepoids, peut se repousser, au sommet de la pièce et la table se replier contre le mur.

Le tirage s'opère sur glissière métalliques reconnues comme les plus pratiques, le coulisement sur bois étant souvent défectueux par suite de l'humidité des laboratoires.

Le réglage par extension du soufflet est très rapide et une vis micrométrique terminée par un flexible permet commodément et sans fatigue d'assurer une mise au point très précise.

Le corps de la lanterne possède une ventilation parfaite et est à décentrement de façon à permettre sans aucune gêne les agrandissements les plus considérables. L'éclairage est assuré par 4 lampes d'intensité plus ou moins forte suivant les tirages, un verre doux assure une parfaite diffusion de la lumière.

Un passe-vue universel avec toute une série d'intermédiaires porte-clichés permet de passer les négatifs dans les deux sens.

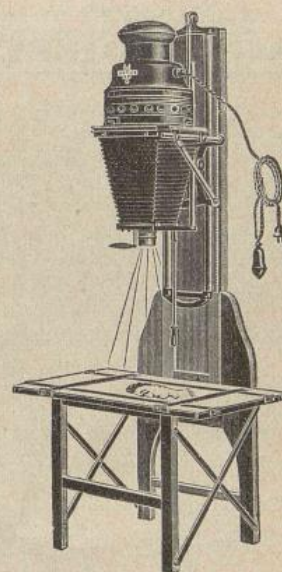
Livré avec prise de courant et poire à 2 contacts permettant d'allumer et d'éteindre à volonté.

Modèle A Pour clichés 13×18 et partie 18×24 avec porte-clichés des formats usuels :

Prix avec table, sans éclairage ni optique Fr. 2.450 »

Modèle B pour clichés 18×24 et partie 24×30 avec porte-clichés des formats usuels :

Prix avec table, sans éclairage ni optique Fr. 3.150 »

**AGRANDISSEUR VERTICAL "PHOENIX" III et V****à mise au point automatique avec table démontable**

Rapport d'agrandissement linéaire : 1,5 à 5. Encombrement : hauteur, 230 c/m à 280 c/m. Poids : 44 kilos. L'agrandisseur vertical « Phoenix » a rencontré un très grand succès. Les avantages de la mise au point automatique ne sont plus à démontrer.

La manœuvre de notre appareil étant très sûre, il en résulte une diminution de main-d'œuvre et un travail précis et rapide.

Le **Phoenix III** s'utilise sans condensateur. Il permet l'agrandissement de tout cliché 18×24 et inférieur et partie de cliché 24×30.

Le **Phoenix V** s'utilise avec condensateur. Il permet l'agrandissement de tout cliché 13×18 et inférieur et partie de cliché 18×24.

L'appareil proprement dit est constitué par la boîte à lumière, le soufflet et l'objectif ajustés sur un chariot métallique coulissant sur des tubes d'acier. Au chariot est attaché un câble métallique supportant un contrepoids qui coulisse à l'arrière du support en bois. Le contrepoids est constitué par une boîte en tôle, que l'on remplit de grenaille de plomb; il permet le déplacement sans effort de la lanterne sur les glissières. La mise au point automatique de l'objectif pour chaque format d'agrandissement est obtenue au moyen d'une crémaillère placée à côté d'une des glissières. L'objectif est un double anastigmat 1 : 4,5 avec dispositif à main de mise au point pour compenser l'épaisseur de la plaque de verre inférieure, dans le cas d'agrandissement de pellicules ou pour donner un certain flou. On a la netteté maximum quand la goupille est en regard du point de repère.

Comme source lumineuse, on emploie avec le condensateur une lampe opale de 300 watts. Le temps de pose est réglé avec l'interrupteur que l'on fixe au mur près de l'appareil.

A la base du support de la lanterne vient se fixer une table démontable dont le plateau a la dimension 65×90 c/m. Hauteur de la table : 65 c/m. La fixation de la table au support vertical est parfaite et l'axe optique rigoureusement perpendiculaire au plateau porte-papier.

Prix du Phoenix III sans condensateur, objectif double anastigmat 4,5 de 210 m/m, série de porte-clichés 6,5×9, 9×12, 10×15, 13×18, 18×24 et 24×30. Complet avec table, sans lampe..... Frs 5.800 »

Supplément pour support de condensateur, condensateur de 230 m/m, boîte à lumière avec support de lampe réglable 1.800 »

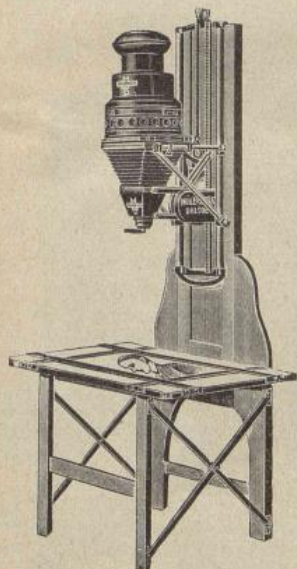
Prix du Phoenix V, avec condensateur de 230 m/m, objectif double anastigmat 4,5 de 210 millimètres et série de porte-clichés 6,5×9, 9×12, 10×15, 13×18 et 18×24. Complet avec table, sans lampe 6.000 »

Supplément pour système réducteur avec soufflet et tablette-support pour appareils III et V 810 »

Supplément pour cache margeur en celluloïd.....Fr. 350 »

Lampe opaline 100 w, double à vis, netFr. 12 »

— 200 — — — — —Fr. 30 »

**Agrandisseur "IDÉAL" à mise au point automatique****pour négatifs 9/12 et partie de 10/15**

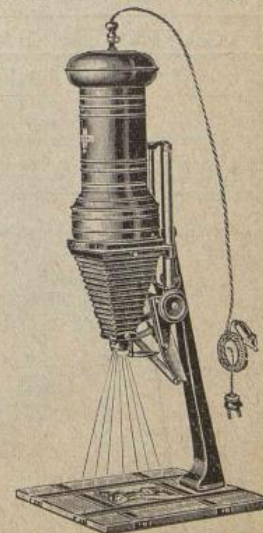
De construction entièrement métallique, cet appareil permet des agrandissements de 1,5 à 3,5. La mise au point est constante et réglée une fois pour toute. Cet agrandisseur est livré avec un objectif anastigmat 4,5 ou 6,3 de 135 m/m et un condensateur de 160 m/m. La boîte à lumière permet le réglage de la source lumineuse. Cet appareil peut être livré avec cache margeur en celluloïd.

Prix, avec objectif 4,5 sans lampe Fr. 1.260 »

— — 6,3 — 930 »

Cache margeur..... 195 »

Lampe projection 100 w., à vis..... 20 »



AGRANDISSEUR VERTICAL 18x24 et 24x30 "UNION"

Appareil assurant un travail rapide avec le minimum d'emplacement. Permet des agrandissements jusqu'en 100x150 c/m.

L'éclairage est uniforme et parfaitement diffusé par verre doux. Il est assuré par lampe à mercure (très rapide, particulièrement recommandé pour le tirage sur papiers lents chromo-bromure) ou par lampes 1/2 watt opaline de 100 ou 200 w.

DESCRIPTION. — Le chariot en chêne sur lequel coulisse la chambre équilibrée par un contre-poids glissant sur câble et poulie.

Le porte-objectif est à décentrement. Le réglage est assuré par une manivelle. Un verre jaune mobile permet la mise en place sur papier.

Agrandisseur 18x24, sans lampe, ni optique, avec boîte de lumière pour lampe à mercure ou pour lampe 1/2 watt..... Net Fr. 1.725 »

Eclairage par lampe à vapeur de mercure, courant continu, 110 volts..... Net Fr. 1.015 »

Eclairage par lampe à vapeur de mercure, courant alternatif 110 ou 220 volts..... Net Fr. 1.330 »

Eclairage par 4 lampes 1/2 watt opales de 100 w, 110 volts..... Net Fr. 48 »

Eclairage par 4 lampes 1/2 watt opales de 200 w, 110 volts..... Net Fr. 120 »

Nota. — Le prix des lampes à mercure comprend le tube et l'appareillage de fonctionnement.

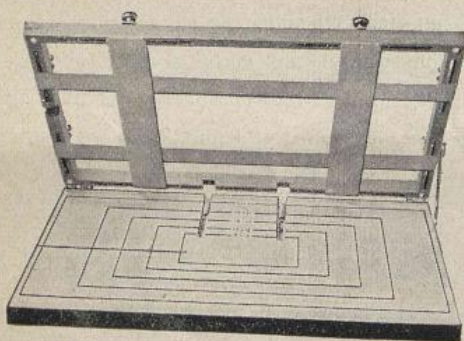
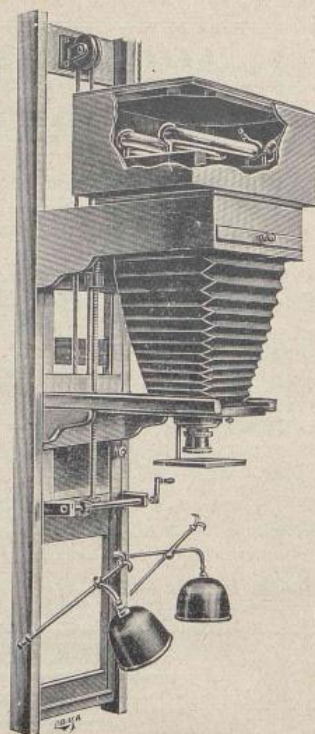
Agrandisseur 24x30 : même description que l'appareil 18x24. — Livré sans lampe, ni optique, avec boîte à lumière pour tube à mercure ou lampes 1/2 watt..... Fr. 3.500 »

Eclairage à vapeur de mercure courant continu 220 v..... Net Fr. 1.275 »

Eclairage à vapeur de mercure courant alternatif 110 ou 220 v..... Net Fr. 1.550 »

Eclairage par lampes 1/2 watt même prix que le 18x24.

Deux bras avec réflecteurs orientables en tous sens pour la reproduction. Prix sans fil ni lampes (voir figure..... Net Fr. 105 »



MARGEUR FIXE PAPIER UNIVERSEL

Recommandé pour le tirage d'épreuves à l'agrandissement. Ce margeur très pratique peut être utilisé avec tous les modèles d'agrandisseurs verticaux ou horizontaux, et permet de délimiter immédiatement les dimensions désirées.

Se fait en deux modèles :

Modèle I Margeant jusqu'à 20x40 et passant des épreuves 40x50..... Fr. 350 »

Modèle II Margeant jusqu'à 24x30 passant des épreuves 30x40..... Fr. 270 »

TABLE D'AGRANDISSEMENT

Planche à double décentrement permettant un réglage pratique et rapide de l'épreuve à agrandir ainsi qu'une mise au point rigoureuse. Le bâti vertical qui supporte la planche est muni à cet effet d'une crémaillère à la portée de la main de l'opérateur.

Par ce dispositif, il est loisible d'examiner l'image obtenue de très près et d'apporter au réglage toute modification jugée utile, notamment pour les fortes amplifications.

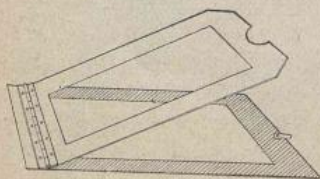
Prix Fr. 600 »

MAGASINS A PAPIER

9x12	10x15	13x18	18x24	24x30	30x40
250 »	260 »	280 »	400 »	650 »	850 »

CACHE-MARGEUR pour Agrandissement

Cet accessoire est nécessaire pour la production rapide et soignée d'agrandissements avec marges et lisérés blancs. Il se compose d'un fort cadre à fond blanc qui reçoit le papier sensible, et il est livré accompagné d'une série de caches en carteline de formes variées.



Pour papier.....	9x12	C P	13x18	18x24	24x30	30x40	40x50	50x60
Tout carton.....	8 50	8 50	11 50	18 »	24 50	39 »	50 »	68 »
Cadre zinc.....	15 »	15 »	18 »	28 »	29 »	68 »	90 »	115 »





LANTERNE " UNIOGRAPHE " pour Projection

Lanterne perfectionnée permettant l'agrandissement de tout négatif et la projection de tout positif jusqu'au format 8,5x10. Recommandée pour projection en appartement, conférences, etc.

De volume réduit, cette lanterne est facilement transportable. Aération parfaite. Condensateur de 110 m/m, objectif Petzval. Cône avant extensible.

Livrée avec un passe-vue, va-et-vient au choix : pour 45x107 — 6x13, 8,5x10 ou 9x9 c/m.

PRIX

Prix avec passe vue, sans éclairage..... 396 »
Châssis va-et-vient supplémentaire. La pièce au choix 28 »

Lampe de projection verticale 450 watts, argentée, support cendrier coulissant et fil souple et prise de courant. Fr. 105 »

ÉCRANS DE PROJECTION

Ecrans opaques à toile métallisée avec encadrement intérieur.

MODELE I, pour suspendre au mur à la façon d'une carte géographique. Dimensions : 1 m. 20x1 mètre. Fr. 100 »

MODELE II, avec support spécial démontable de hauteur variable pouvant se démonter et s'emporter facilement à la main. Livré complet avec tendeurs et pied. Modèle A, dimensions utiles 1 m. x 0 m. 72..... Fr. 120 »

Modèle B, dimensions utiles 1 m. 40x1 m..... Fr. 175 »

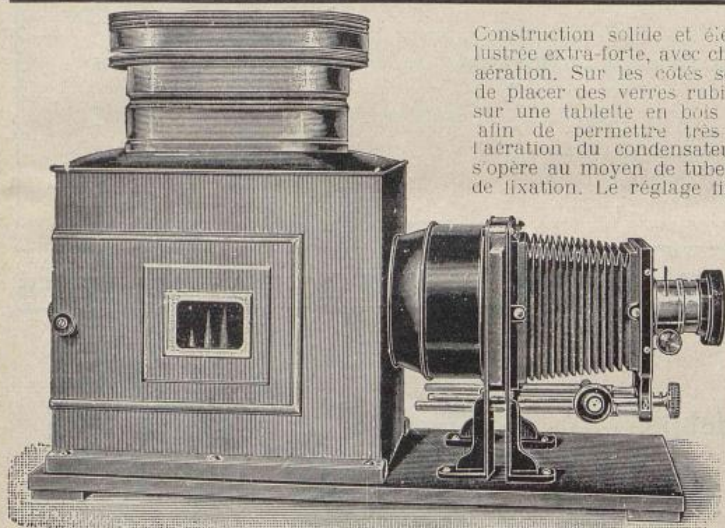
TABLE SUPPORT DE PROJECTION

De construction élégante et particulièrement bien étudiée, cette table constitue l'accessoire indispensable des salles de conférence, patronages, etc.

Le socle en fonte est monté sur roulettes en permettant le déplacement facile et la tige centrale est munie de tendeurs assurant une rigidité et une stabilité sans égales ni comparaison avec tout autre pied.

La tablette support de 25x50 c/m, est montée sur un bâti métallique particulièrement robuste. Elle est inclinable et orientable à volonté et repose sur un tube nickelé extensible qui permet une hauteur variable de 1 m. 10 à 1 m. 80. Prix..... Fr. 600 »

LANTERNE D'AGRANDISSEMENT " UNION " à Condensateur



Construction solide et élégante. Le corps de la lanterne est en tôle lustrée extra-forte, avec cheminée de forme ovale, assurant une parfaite aération. Sur les côtés se trouvent deux portes latérales permettant de placer des verres rubis pour le développement. L'ensemble repose sur une tablette en bois verni sur laquelle coulisse le corps arrière afin de permettre très facilement l'enlèvement, le nettoyage et l'aération du condensateur. Le soufflet possède un tirage de 38 à 40 c/m. L'allongement s'opère au moyen de tubes en cuivre nickelé s'emboîtant les uns dans les autres avec bouton de fixation. Le réglage final a lieu par vis micrométrique placée à l'avant.

La planchette d'objectif est démontable. Un passe-vue spécial reçoit et permet de protéger dans des porte-clichés tous les formats courants. Cette lanterne est livrée avec condensateur, sans optique, sans éclairage.

Formats	DIAMETRE du condensateur	PRIX sans objectif	Condensateur de rechange
9x12	160 m/m	1.080 »	160 »
13x18	230 m/m	1.950 »	450 »
18x24	320 m/m	4.100 »	2.000 »

LAMPES PROJECTION " UNION "

Lampes intensives spéciales, avec culot à vis d'un rendement supérieur aux demi-watts s'utilisant sans résistance, directement sur le courant.

Modèle vertical sphérique				Modèle vertical cylindrique			
120 watts, 110 volts argenté	Fr.	45 »		250 watts, 110 ou 220 volts	Fr.	50	
— 220 —	Fr.	50 »		450 —	Fr.	70 »	
250 watts, 110 volts argenté	Fr.	50 »		1000 —	Fr.	135 »	
— 220 —	Fr.	65 »		1500 —	Fr.	180 »	
450 watts, 110 volts argenté	Fr.	65 »					
— 220 —	Fr.	85 »					

SUPPORT-CENDRIER

Permettant l'utilisation de la lampe de projection soit dans la position horizontale, soit verticalement. Avec douille, 2 mètres de fil de courant.

PRIX sans lampe Frs 40 »

SUPPORT A MIROIR pour Lampe cylindrique

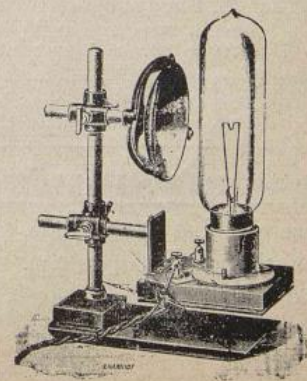
Avec miroir « Mangin » réglage pour mise au foyer et douille « Goliath », nu, sans fil souple (voir figure).

PRIX sans lampe Frs 160 »

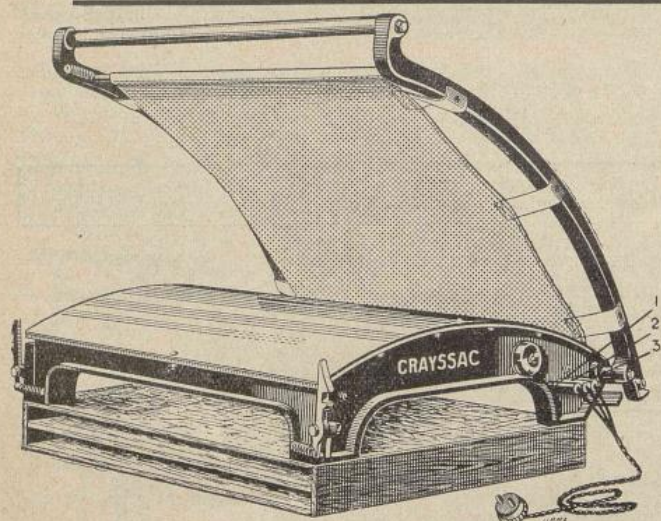
SUPPORT SIMPLIFIÉ pour Lampe cylindrique

Se fixant sur un pied photographique et comprenant une douille Goliath avec articulation, permettant l'inclinaison, un réflecteur demi-cylindrique en tôle, 3 mètres fil souple et fiche.

PRIX sans lampe 120 »



SÈCHEUSE-GLACEUSE PROFESSIONNELLE "CRAYSSAC"



Sèche et glace les épreuves en trois minutes

La Sècheuse-glacuse **CRAYSSAC** possède un ensemble de perfectionnements la rendant indispensable aux photographes professionnels, pour le glaçage, ou seulement le séchage des travaux industriels et des travaux d'amateurs.

SURFACE CHAUFFANTE : 54×64 c/m ou 32×52 c/m.

CHAUFFAGE électrique par résistances garanties et insulables. Les fiches N° 1 (noire), N° 2 (blanche), N° 3 (noire), étant branchées, le plateau chauffe à allure normale. Quand la température est atteinte, elle se maintient constante automatiquement. En retirant les fiches noires (1) ou (3), la moitié gauche ou droite de la glacuse chauffe seule à allure normale. En plaçant une fiche noire et la fiche blanche sur les prises (1) et (3) la totalité du plateau chauffe à allure réduite.

CONSUMMATION : 100 watts-heure : à allure normale ; 200 watts-heure ; 1/2 plateau, 200 watts-heure : allure réduite.

La Sècheuse-glacuse est livrée : avec fil et prises, une plaque à glacer (indiquer le voltage) à la commande.

Un modèle d'emploi détaillé est joint avec chaque sècheuse.

Désignation	Dimensions du Plateau :	
	Modèle I 50×60	Modèle II 30×50
Avec 1 plaque chromée 30×50, sans socle en bois.....	Prix Nets Fr. 975 »	625 »
Avec 1 plaque chromée 50×60, sans socle en bois.....	» » 1.040 »	» »
Plaque de glaçage chromée.....	» » 100 »	50 »
Plaque de zinc, pour séchage.....	» » 15 »	8 »
Socle bois, formant deux casiers, pour ranger les plaques.....	» » 80 »	50 »
Toile de rechange, prête à poser.....	» » 25 »	15 »
Rouleau caoutchouc plein 18 c/m.....	» » 32 »	32 »
Rouleau caoutchouc plein 20 c/m (modèle extra fort).....	» » 80 »	80 »

MACHINE A SÉCHER LES ÉPREUVES PHOTOGRAPHIQUES

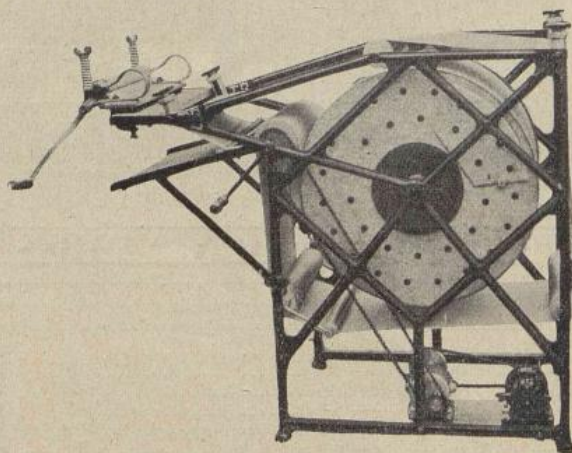
à marche à main et au moteur

Recommandé pour Travaux rapides à gros débits

Toutes nos Machines sont constituées par deux bâtis supportant des rouleaux métalliques et un cylindre chauffant tournant autour d'un axe.

Sur ce cylindre s'enroulent 2 toiles sans fin entre lesquelles passent les épreuves.

Les toiles sont toujours tendues et guidées. Aucun essorage n'est nécessaire avant l'introduction des épreuves qui sortent sèches et planes, d'où suppression des penderies si encombrantes dans les laboratoires souvent trop exigus. Toutes nos machines sont chauffées au gaz ; pour chauffage électrique, prix sur demande.



TYPE J. 80. Passage maximum en largeur 830 m/m. Entrée et sortie des épreuves en dessus. Force du moteur 1/6 CV.	PRIX NET
Prix à marche à main seule.....Fr.	3.150 »
Prix à marche à main et au moteur.....	4.350 »
TYPE C. 45. Passage maximum en largeur 450 m/m. Entrée des épreuves en dessus. Sortie en dessous. Force du moteur 1/10 CV.	
Prix à marche à main seule.....Fr.	2.400 »
Prix à marche à main et au moteur.....	3.200 »

ESSOREUSE MÉTALLIQUE se fixant à l'avant de la machine à sécher

Pour type J. 80 : largeur 0 m. 50, Net..... Fr.	425 »	TOILE DE RECHANGE pour type J. 80, {	grande toile, Net.	300 »
Pour type C. 45 : largeur 0 m. 45, Net.....	350 »		petite toile, Net.	200 »
PLAQUE CHROMÉE 43×60 c/m, Net..... Fr.	90 »	pour type C. 45, {	grande toile, Net.	170 »
			petite toile, Net.	110 »

ESSOREUSE POUR GLAÇAGE PHOTOGRAPHIQUE

Ces machines permettent avec le maximum de commodité et de rapidité d'assurer une adhérence parfaite des épreuves sur les plaques à glacer pour obtenir des glaçages impeccables ; en outre, en essorant complètement les épreuves, elles abrègent notablement la durée du glaçage. Recommandé pour sècheuse-glaceuse Crayssac.

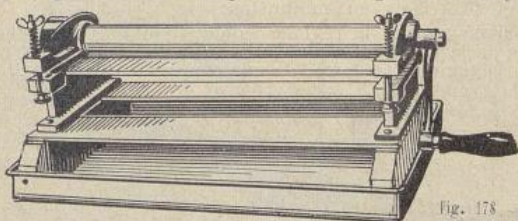


Fig. 178

Extra robuste, toute en fonte, permet de donner une pression réglable et considérable, engrenages de précision, rouleaux caoutchouc extra sup. Recommandée Livrée sans bac. Rouleaux 52 c/m..... Net Fr. 350 »
35 c/m — — 250 »

Bac galvanisé avec support bois dur pour l'essoreuse à l'intérieur du bac, reçoit les eaux de l'essorage. Permet de placer l'essoreuse n'importe où. L'essoreuse se fixe sur le support, le support est fixé au bac. Bouchon de vidange.

Bac et support pour essoreuse de 52 c/m Net Fr. 50 »
35 c/m — — 40 »

SÈCHEUSE-GLACEUSE AMATEUR

Petit modèle 18x24 pour courant 110 ou 220 volts, avec plaque chromée 18x24 c/m.....Fr. 210 »
Plaque chromée supplémentaire 18x24 c/m..... 27 »

SÉCHOIR ÉLECTRIQUE "SPID"

pour plaques, pellicules et épreuves photographiques

Ce séchoir de construction entièrement métallique très robuste et de faible encombrement est de grand rendement.

Le séchage est assuré par un courant d'air chaud de débit réglable activé par un ventilateur. Son circuit a été spécialement étudié de façon à obtenir une utilisation maximum de la chaleur dégagée par la résistance.

Un thermomètre permet de surveiller la température.

Ce séchoir est muni de tringles mobiles pour accrocher les pellicules et d'une claie pour supporter les paniers de plaques.

Caractéristiques : } Profondeur 0 m. 42
} Largeur 0 m. 42
} Hauteur utile..... 1 m. 30
} Hauteur totale..... 1 m. 70

Contenance :

30 à 40 films et 4 paniers de plaques.

Consommation :

Chauffage et moteur : 1.000 watts.

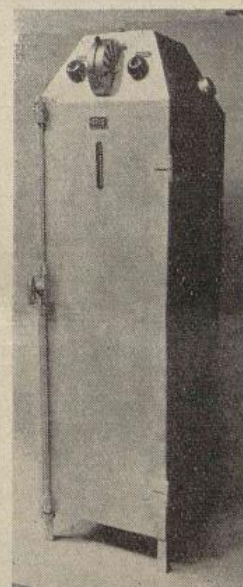
(Spécifier le voltage et le genre courant dont on dispose.)

Durée moyenne de séchage :

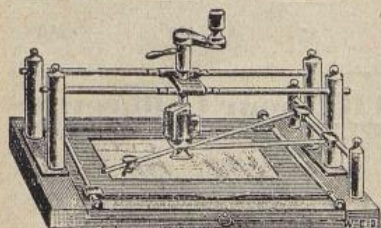
30 à 40 minutes.

Prix net :

Francs.... 1.450 »



NOTA. — Spécifier à la commande la nature du courant (alternatif ou continu) et le voltage (110 ou 220 volts).

**CALIBREUSES pour ROUNDS et OVALES**

Machine à main permettant de découper

rapidement à la dimension désirée des épreuves sur papier ou cartoline.

Par le déplacement de l'excentrique se mouvant sur deux traverses métalliques parallèles et en se conformant aux graduations indiquées sur le mode d'emploi joint à chaque appareil, on obtient immédiatement les formats album, visite, etc., des épreuves correspondant aux formats visite, album, etc.

Se fait en trois dimensions : pour ronds et ovales : } de 3 à 18 c/m..... Frs 290 »
} de 3 à 28 c/m..... " 360 »
} de 3 à 48 c/m..... " 540 »

COUPE-ÉPREUVES CIRCULAIRES à molette

Pour découpage de ronds et ovales Frs 20 »

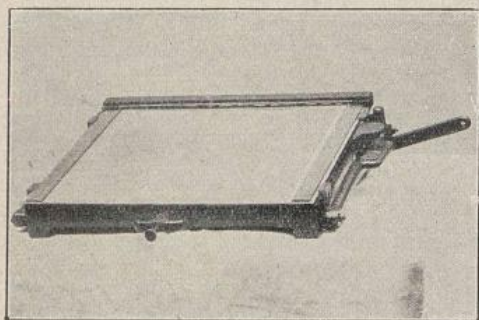
Le sachet de 5 molettes et vis de rechange pour d' Frs 9 »

COUPE-ÉPREUVES DROIT

Lame acier à double tranchant et manche ébène. Prix Frs 12 »

CISEAUX MÉTALLIQUES NICKELÉS DROITS

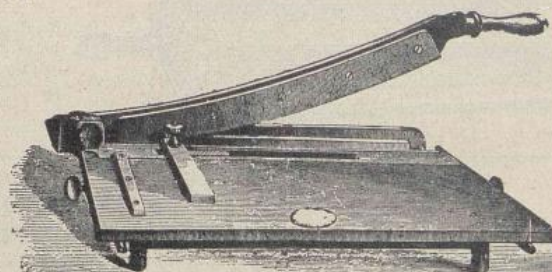
pour couper les épreuves. Longueur : 28 c/m Frs 45 »

CALIBREUSE MÉTALLIQUE DE PRÉCISION

Cette cisaille ne possède pas de ressorts. La coupe s'obtient au moyen d'un bras mobile supportant la lame oblique qui redescend de son propre poids et peut s'actionner soit à la main, soit au moyen d'une pédale, ce qui permet d'avoir les mains libres. Le plateau est muni de règles divisées en millimètres.

Pour le calibrage des épreuves avec marge, le réglage s'obtient au moyen de la vis à bouton molleté placée au bas de la cisaille. Le plateau étant mobile et la marge réglée, pousser à fond le bouton et actionner la lame, le plateau revient automatiquement à sa place primitive.

Le bouton vissé à fond le plateau est fixe et l'on opère comme pour une cisaille ordinaire.



N° 1 longueur de coupe 35 c/m	Frs	450 »
N° 2 — 45 c/m	—	588 »
Pédale spéciale pour opérer au pied	—	70 »

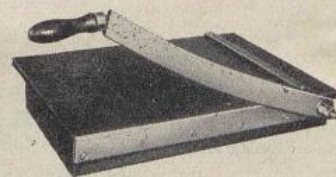
MASSICOT pour Cartonnage Modèle extra-fort se posant sur table. Pour couper cartes, carton, papier (du plus mince au plus épais, etc.). Lame et contre-lame en acier de première qualité, tablette en bois montée sur châssis fonte reposant sur pied. Recommandé pour les agrandissements et travaux industriels.

Longueur de coupe utile c/m	Prix Net Cisaille normale	Suppléments. Prix Nets :		
		Pour guide équerre	Pour guide parallèle	Pour pression à pédale
0,35	534 »	125 »	40 »	110 »
0,50	690 »	140 »	56 »	140 »
0,60	830 »	150 »	62 »	165 »
0,70	1.105 »	165 »	70 »	170 »
0,80	1.350 »	190 »	85 »	190 »

CISAILLE extra-forte à levier "SPID"

Modèle robuste pour le découpage des épreuves et des cartons. (Permet aussi de couper, celluloïd, ébonite, métaux minces, etc.). Table bois ciré, châssis fonte, règle d'équerre, lame et contre-lame acier fin.

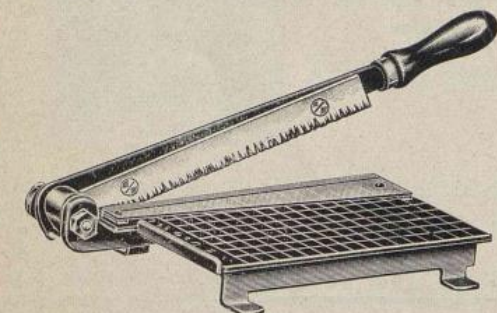
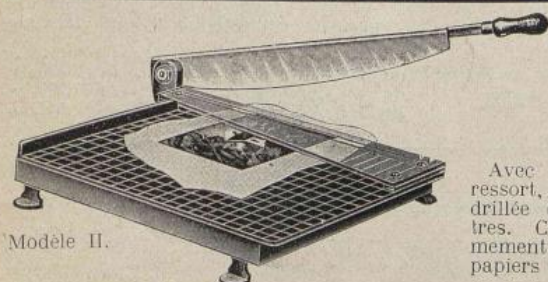
Longueur de coupe :	35 c/m	45 c/m	60 c/m	70 c/m	80 c/m
Prix nets..... Fr.	275 »	340 »	610 »	700 »	770 »

**CISAILLE A LEVIER****avec lame pour bords déchiquetés**

Construction entièrement métallique, guide viseur en cellulo, lame acier.

Modèle fort pour professionnels.

Longueur de coupe.....	13 c/m	15 c/m	20 c/m	26 c/m
Prix nets.....	60 »	85 »	190 »	240 »

**CISAILLE MÉTALLIQUE A LEVIER**

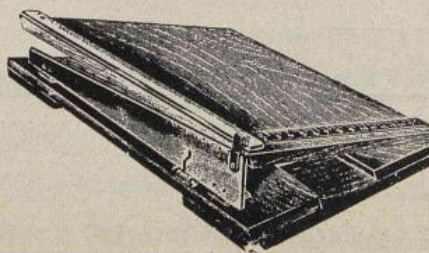
Modèle II.

Avec pression à ressort, tablette quadrillée en centimètres. Coupe extrêmement juste pour papiers et cartons.

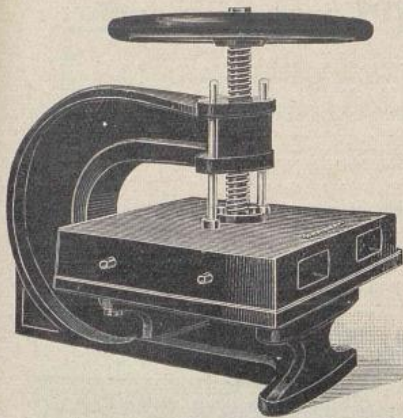
Longueur de coupe en c/m	26	32
N° I. Modèle ordinaire. Prix	Fr. 138 »	215 »
N° II. Avec cache celluloïd	Fr. 150 »	200 »

CISAILLE-PUPITRE pour Calibrer les Epreuves

Le papier glisse sous une règle d'acier. On appuie sur le plateau pour couper l'épreuve à la dimension désirée.

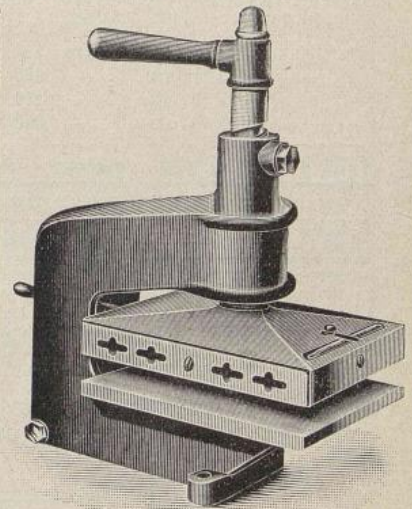


Pour épreuves 13 x 18	Fr. 90 »
Pour épreuves 18 x 24	Fr. 120 »
Pour épreuves 24 x 30	Fr. 160 »
Pour épreuves 30 x 40	Fr. 240 »
Pour épreuves 50 x 60	Fr. 580 »

**PRESSE A COLLER à COL DE CYGNE et à VOLANT**

Fabrication supérieure assurant un collage rapide et parfait. Bâti en fonte. Volant avec vis acier à pas rapide. Serrage puissant. Col de cygne très évasé permettant le passage des grands formats.

Format du plateau....	20/26	25/35	32/42	42/52	50/60
Poids.....	37	95	115	170	200
Marge de.....	7 cm	9 cm	6 cm 5	8 cm	4 cm
Prix nets					
Chauffage au gaz.....	600	970	1.050	1.650	1.950
Chauffage électrique..	765	1.160	1.330	1.950	2.300
Sup ^t p ^r plat. coulissant	90	110	135	155	170



Presse « TRIPLEM »

PETITE PRESSE TRIPLEM

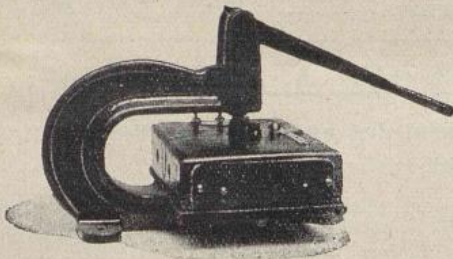
pour collage à sec. Petite presse pour usage courant établie en grande série à des prix défiant toute concurrence. Solide, pratique et très avantageuse. Poids : 10 kilos tout emballée.

Bâti fonte, pression par ressort, plateau 13x18 c/m, chauffage au gaz ou électrique.
Prix pour chauffage au gaz....Fr. 250 » Prix pour chauffage électrique....Fr. 290 »

PRESSE A COLLER A COL DE CYGNE ET A LEVIER

Modèle nouveau pour grandes dimensions permettant de coller 4 fois la surface du plateau.

Permet le serrage instantané en abaissant le levier. Travail rapide et régulier, sans effort et sans fatigue. Grande marge.



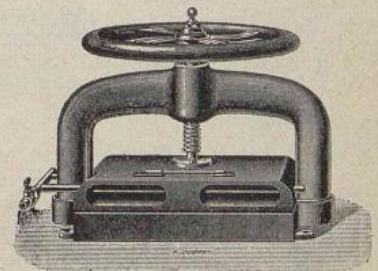
Formats du plateau	20x26	25x35	32x42	42x52 cm.
Poids	37	95	115	160 kil.
Marge de	70	90	65	80 m/m
Chauffage au gaz	Prix Net 600	960	1.150	1.600
— à l'électricité	770	1.150	1.380	1.900
Suppl. pour plateau coulissant.	90	110	135	155

PRESSE A COLLER A PONT ET A VOLANT

fonctionnant au gaz. Permet le montage à chaud de toutes photographies sur carton.

Livrées avec plateau à glissière.

Dimensions du plateau chauffant	Passage entre les montants de l'arcade	Prix Nets	
		au gaz Fr.	électrique Fr.
0,28x0,22	0,30	480	660
0,35x0,25	0,44	805	1.025
0,40x0,30	0,52	1.150	1.390
0,60x0,40	0,63	2.400	2.640

**ACCESSOIRES pour le collage à sec**

Zinc mat pour presses à chaud. Epaisseur : 5/10 c/m.

Toutes mesures à raison de (par décimètre carré) Frs 1 50

Petit fer pour le pointage des adhésifs et des sous-teintes » 14 »

Petit fer électrique, se branchant sur toute prise de courant. Spécifier 110 ou 220 volts. » 50 »

PRESSE A TIMBRER

Pour marquer en relief : cartons, carteline, épreuves photographiques, papier à lettre.

Modèle à levier très robuste permettant une inscription de 20x40 m/m.

Livré avec bloc gravé de 3 lignes en acier, en rond, ovale ou rectangle, suivant croquis adressé par le client.

Avec passage de 70 m/m 300 »



PUPITRE à retouche

Construction très soignée, en noyer demi-verni, miroir argenté formant réflecteur, verre doux fin, ferrures cuivre poli, tiroir et réflecteur mobile.

Dimensions 18x18 c/m....	Frs 120 »
— 21x24 c/m....	— 145 »
— 30x30 c/m....	— 180 »
— 40x40 c/m....	— 280 »

**LOUPES RONDES pour retouche**

Diamètre	50 m/m	Frs	40 »
—	63 —	—	12 »
—	75 —	—	14 »
—	90 —	—	18 »
—	100 —	—	24 »
—	115 —	—	32 »

Monture cuivre nickelé et manche bois verni noir.

GRATTOIRS pour retouche, marque "FUHR"

Modèle I pour retouche négative Net Frs 48 »

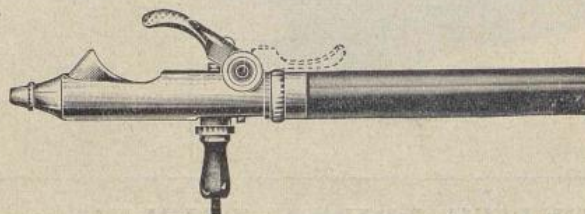
En acier extra fin de même qualité que celui dont on se sert pour les meilleurs rasoirs.
Modèle II pour retouche positive Net Frs 48 »

APPAREIL à retouche "IDÉAL"

Nouveau pinceau à air perfectionné, de précision servant à peindre, dessiner, orner, nuager ou colorer à l'aide de couleurs liquides. Sans égal pour retouche et coloration d'épreuves et d'agrandissements photographiques. Permet de travailler rapidement et de donner un rendu remarquable et des dégradés parfaits, impossible d'obtenir avec les moyens ordinaires. L'ancien bouton des autres systèmes est remplacé par une gachette à pression légère qui permet une grande sûreté.

La soupape d'air est sur le côté de l'appareil qui évite tout écoulement de couleur, taches à éblouissements si fréquentes avec les autres appareils.

Prix Frs 350 »

**Appareil à retouche "AEROGRAPH"**

Modèle de précision pour retouche extra-fine

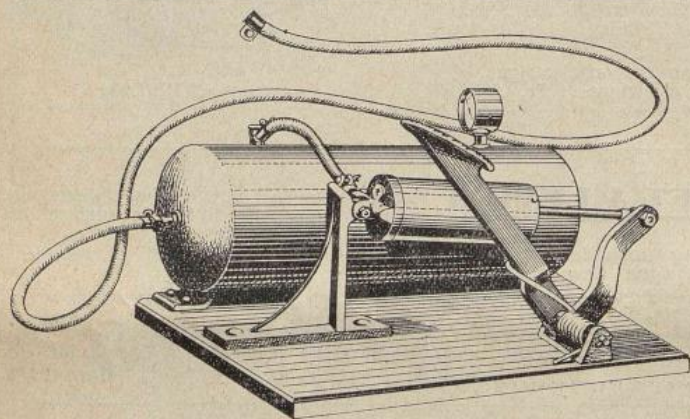
L'auxiliaire indispensable des artistes, des retoucheurs et des dessinateurs pour la retouche ou la coloration des photographies, pour dessins, lavis, agrandissements, etc., etc. L'Aérographe travaille dans la position verticale ou horizontale et emploie l'aquarelle, la gouache, l'encre de Chine et toute autre couleur très liquide et finement broyées sur toute surface mate ou glacée.

Modèle A	Net..... Fr.	600 »
Modèle E avec godet.....	Net.....	625 »

POMPE A PIED

Pour l'emploi des appareils à retouche

Modèle très pratique, recommandé.



D'une fabrication très soignée, cette pompe rend de très grands services aux professionnels travaillant pendant plusieurs heures consécutives. Le réservoir de la pompe est muni d'un manomètre de 0 à 3 kgs permettant le contrôle exact de la pression. Le robinet adopté sur le réservoir peut jouer le rôle d'un mano-détendeur. Plus l'on ouvre, plus la pression est forte. La pompe est munie d'une poignée et, vu son faible poids (7-8 kgs), elle peut être facilement déplacée en ville. Son volume réduit (long. 50, larg. 30, haut. 27 cm.) permet de la glisser sous n'importe quelle table ou meuble. La pompe est livrée avec 1,5 mètre de tuyau en caoutchouc extra-souple, muni d'un collier de serrage. L'entretien de cette pompe est presque nul — graissage tous les quinze jours des parties mobiles. Le réservoir est en tôle forte, éprouvé à 10 kgs : le cylindre en cuivre laminé de toute première qualité.

La pompe complète munie d'un manomètre et de tuyau en caoutchouc. Prix..... Fr. 325 »

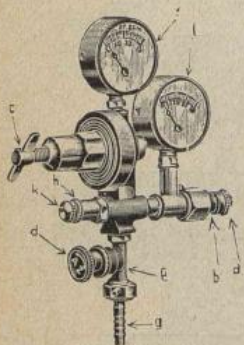
Mano-détendeur

Modèle A pour les bouteilles d'acide carbonique avec robinet de prise d'air.

Prix Fr. 180 »

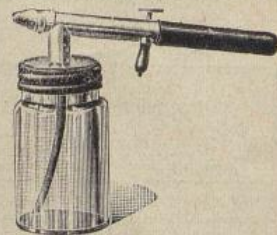
Modèle B pour les bouteilles d'air comprimé avec 2 manomètres et robinet de prise d'air.

Prix Fr. 225 »

**Appareil Fixographe**

Appareil servant à passer des couches de vernis pour les impressions au bromure d'argent, platine, pigment, fixer les dessins au pastel et à la craie, uniformément sans aucune trace de raie ou de taches.

Prix Fr. 180 »

**ÉLECTRO COMPRESSEUR pour retouche**

Appareil entièrement automatique permettant de travailler dix fois plus rapidement qu'avec le pinceau. Se compose d'un compresseur à piston vertical à petite course ; d'un réservoir éprouvé à 15 kgr. de pression, contenant de 25 litres environ ; d'un disjoncteur-conjoncteur assurant l'automatisme de la marche ; d'un manomètre ; une soupape de sûreté et un robinet de sortie.

Pression obtenue : 6 kgr. qui permet l'emploi de 2 à 3 pinceaux à air.

Livré complet en ordre de marche, port et emballage en sus.

Prix Net..... Fr. 1.850 »

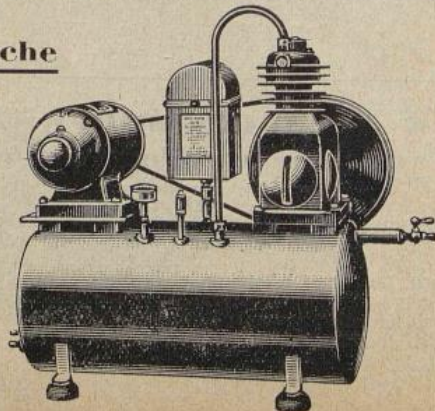


Table des Matières

DÉSIGNATION	Pages	DÉSIGNATION	Pages
A		L (suite)	
Appuie-tête	3	Lanternes laboratoire	26
Appareils d'éclairage « UNION »	14 à 20	Laveur d'épreuves	29
Appareils photo carte postale	21	Lanterne de projection	35
Appareils Curt Bentzin	22 à 25	— d'agrandissement	35
Agrandisseurs et accessoires	32 à 34	Lampes de projection	35
Appareils à retouche et accessoires	40	Loupes pour retouche	40
B		M	
Balances	27	Manchons chargeurs	3
Bacs en grès et gutta	28	Meubles d'atelier	5
C		Massicot pour cartonnage	38
Chambres d'atelier	1	Mono détenteur	40
Chambres de voyage	8	O	
Châssis divers	9	Obturbateurs d'objectifs divers	2 et 9
Commutateur « UNION »	21	Objectifs divers	10 à 14
Cuvettes diverses	26	P	
Chaupe-bain	26	Parasoleil pour chambre	3
Cuves diverses	27 à 29	Porte-fond	3
Châssis presse	29	Pied Pyramid	6
Compte-pose	30	— échelle « UNION »	7
Calibreuses	37 - 38	— ciné « UNION »	7
Coupe-épreuves	37	— selle « UNION »	7
Ciseaux	37	Pieds bois divers	9
Cisailles métalliques	38	Pincés pour épreuves	29
Cisailles-pupitres	38	Pédale d'allumage	30
D		Presses à coller et accessoires	39
Dégradateurs	2	Presses à timbrer	39
Diamants	29	Pupitre à retouche	40
E		Pompe à pied	40
Ecrans réflecteurs	3	R	
Egouttoirs	27	Rondelles Universelles	2
Essoreuses	36 - 37	Règle métal	29
Electro-compresseur	40	Raclette caoutchouc	29
F		Rhéostat d'allumage	30
Fonds d'atelier	4	S	
G		Support mobile pour chambres de voyage	3
Grattoirs pour retouches	40	Sacs divers pour chambres de voyage	9
I		Supports pour lampes de projection	35
Intermédiaires pour châssis	3 et 9	Sécheuses glaceuses	36 - 37
J		T	
Jumelles à prismes	25	Tireuses diverses	30 - 31
L		Table-support de projection	35
Loupe de mise au point	3	V	
Lampe Osa Nitraphot	14	Voile noir	3
Lampe Osa Vacublitz et réflecteurs pour d°	20 - 21	Verrerie de laboratoires	27
Lampe magnésium	21		

Imp. E. PUYFOURCAT Fils et C^{ie}
12, rue de la Grange-Batelière
PARIS (9^e)