

Auteur ou collectivité : Thwaites Brothers

Auteur : Thwaites Brothers

Titre : Exposition Universelle de Paris 1900 : album des spécialités et productions mécaniques des usines

Adresse : Bradford : Armitage & Ibbetson Print., 1900

Collation : 1 vol. [14] p.; 30 cm

Cote : CNAM-MUSEE EN0.4-THW

Sujet(s) : Machines-outils ; Industries métallurgiques ; Catalogues commerciaux

Note : Cote CDHT Doc 2098

Date de mise en ligne : 13/12/2016

Langue : Français

URL permanente : <http://cnum.cnam.fr/redir?M13697>





EXPOSITION UNIVERSELLE DE PARIS.
1900.

ALBUM

DES

**SPECIALITÉS ET PRODUCTIONS MÉCANIQUES
DES USINES.**

THWAITES BROTHERS, Limited,
Constructeurs-Mécaniciens,
à BRADFORD, Angleterre.

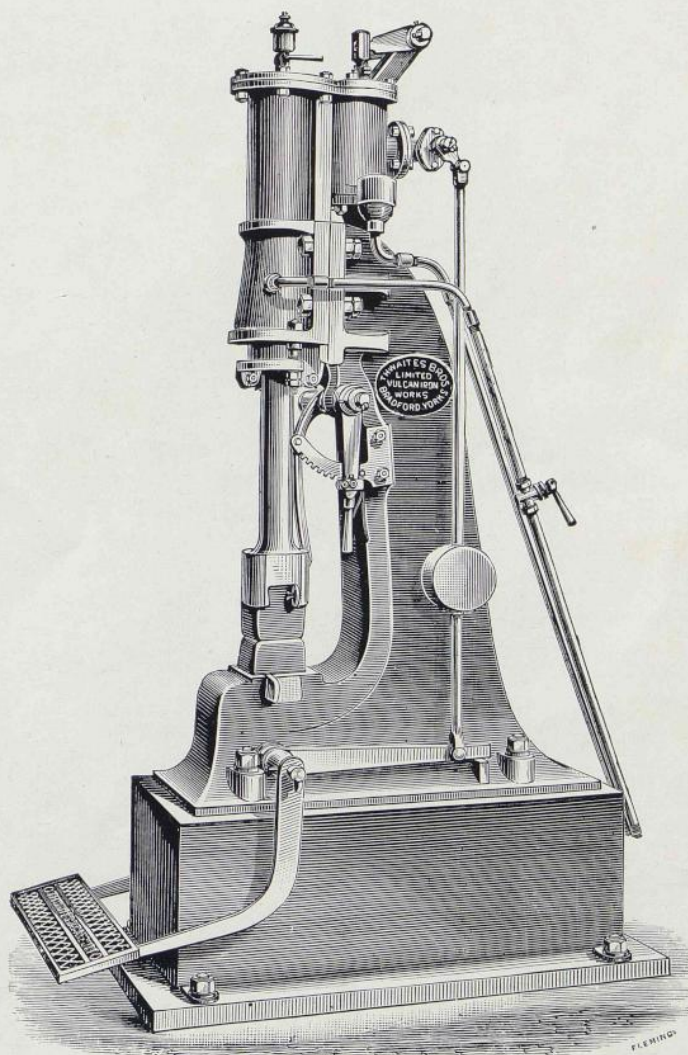
Constructeurs de Marteaux-Pilons, Ventilateurs à Pression Roots,
Ventilateurs Centrifuges Cubilots Rapides,
Matériel de Fonderie et Machines à Vapeur de grande-vitesse.

WILLIAM HANNING, Directeur-Représentant,
221, Rue de l'Université, PARIS.

ARMITAGE & IBBETSON, LIMITED, PRINTERS, BRADFORD.

WILLIAM HANNING, Directeur-Représentant : 221, Rue de l'Université, Paris.

MARTEAUX-PILONS À SIMPLE JAMBAGE
MONTÉS SUR SOCLES.
PERFECTIONNÉS PAR THWAITES BROS., LTD.,
BRADFORD, ANGLETERRE.



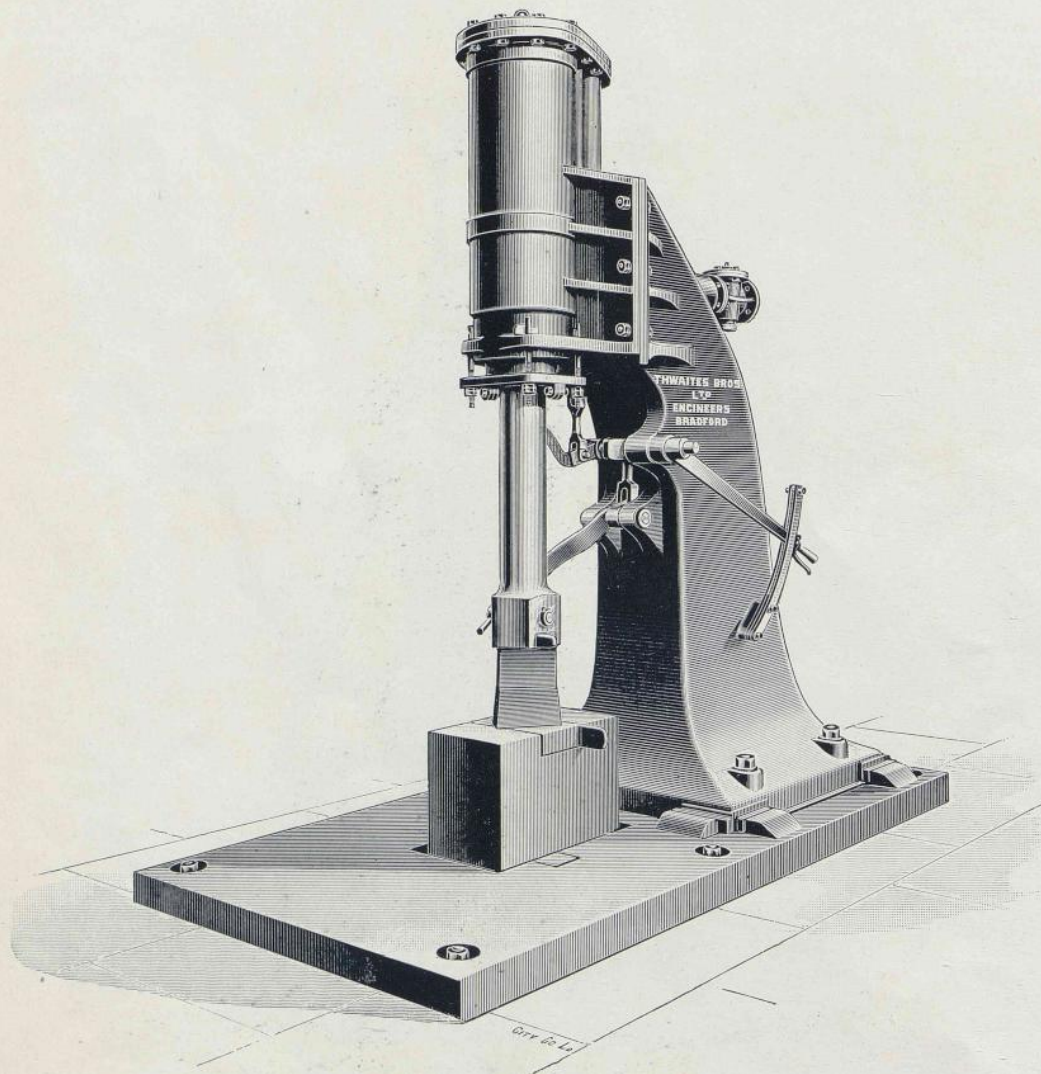
Ce type de pilon, construit en modèles de 50 kilos à 250 kilos de masse tombante, convient pour la petite forge.

Le fonctionnement se fait, soit automatiquement, soit par pédale, soit à la main. Pour ces pilons aucune fondation n'est nécessaire.

WILLIAM HANNING, Directeur-Représentant : 221, Rue de l'Université, Paris.

MARTEAUX-PILONS À SIMPLE JAMBAGE.

PERFECTIONNÉS PAR THWAITES BROS., LTD.,
BRADFORD, ANGLETERRE.

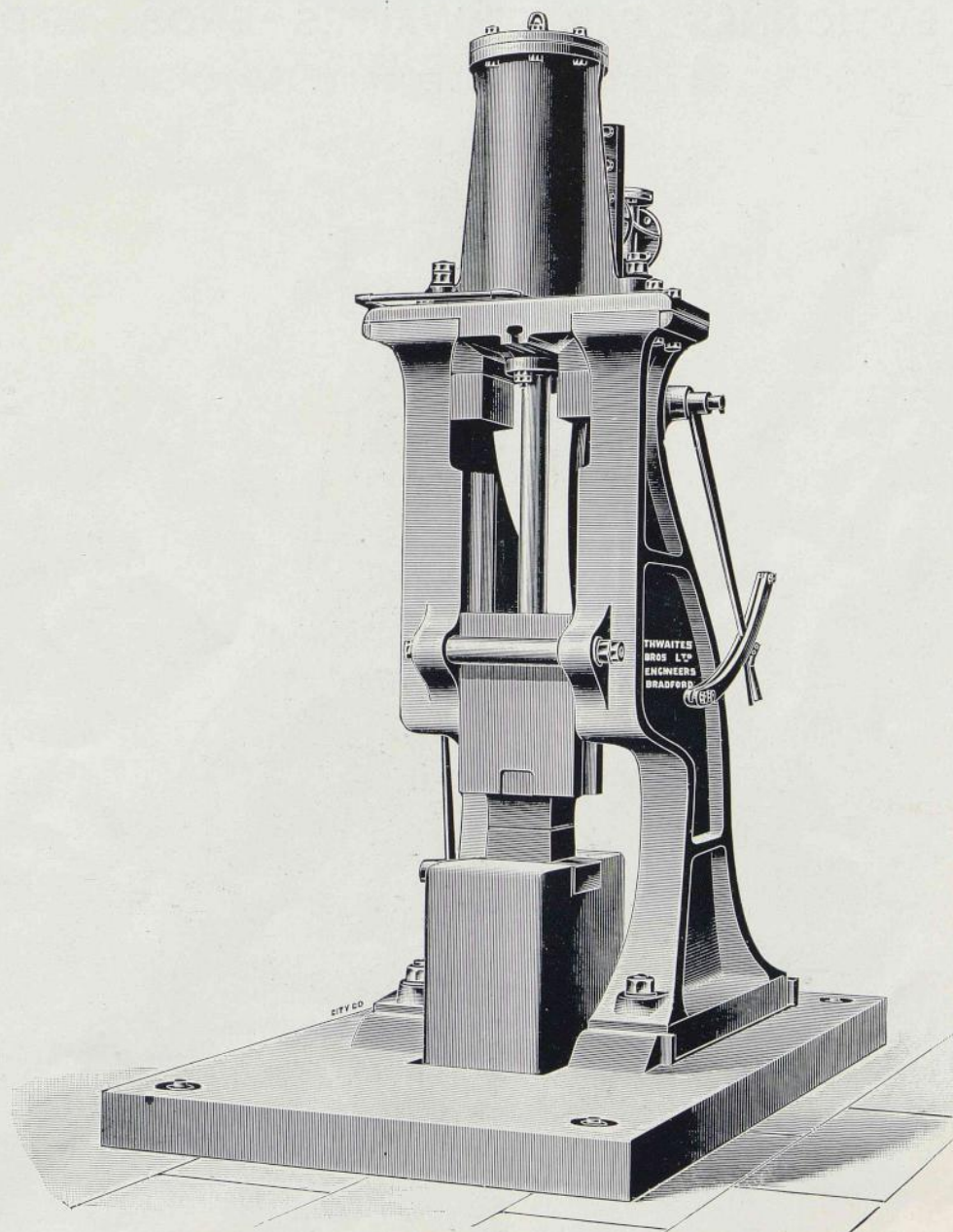


Ce type de pilon, construit en modèles de 50 kilos à 4,000 kilos de masse tombante convient à tous travaux courants; son simple jambage permet le forgeage de pièces de forme encombrante, telles que courbes, étambôts.

WILLIAM HANNING, Directeur-Représentant : 221, Rue de l'Université, Paris.

MARTEAUX-PILONS À DOUBLE-BÂTI.

PERFECTIONNÉS PAR THWAITES BROS., LTD.,
BRADFORD, ANGLETERRE.

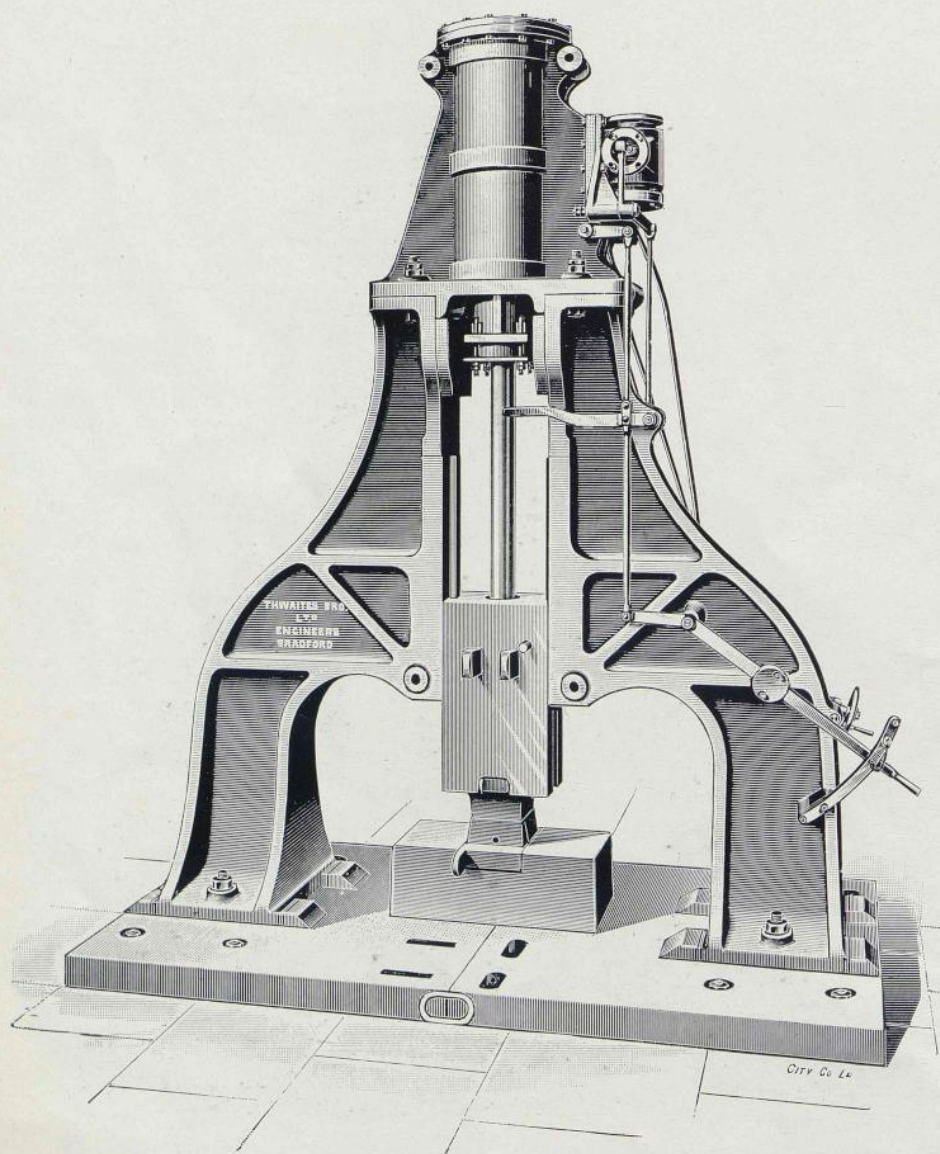


Ce type de pilon, construit en modèles de 50 à 2,000 kilos de masse tombante, convient à tous travaux courants ; son double-bâti permet le forgeage de pièces de forme encombrante, telles que courbes, étambôts, &c.

WILLIAM HANNING, Directeur-Représentant : 221, Rue de l'Université, Paris.

MARTEAUX-PILONS À DOUBLE JAMBAGE AVEC JAMBAGES EN FONTE.

PERFECTIONNÉS PAR THWAITES BROS., LTD.,
BRADFORD, ANGLETERRE.



Pour tous travaux courants de Forge.

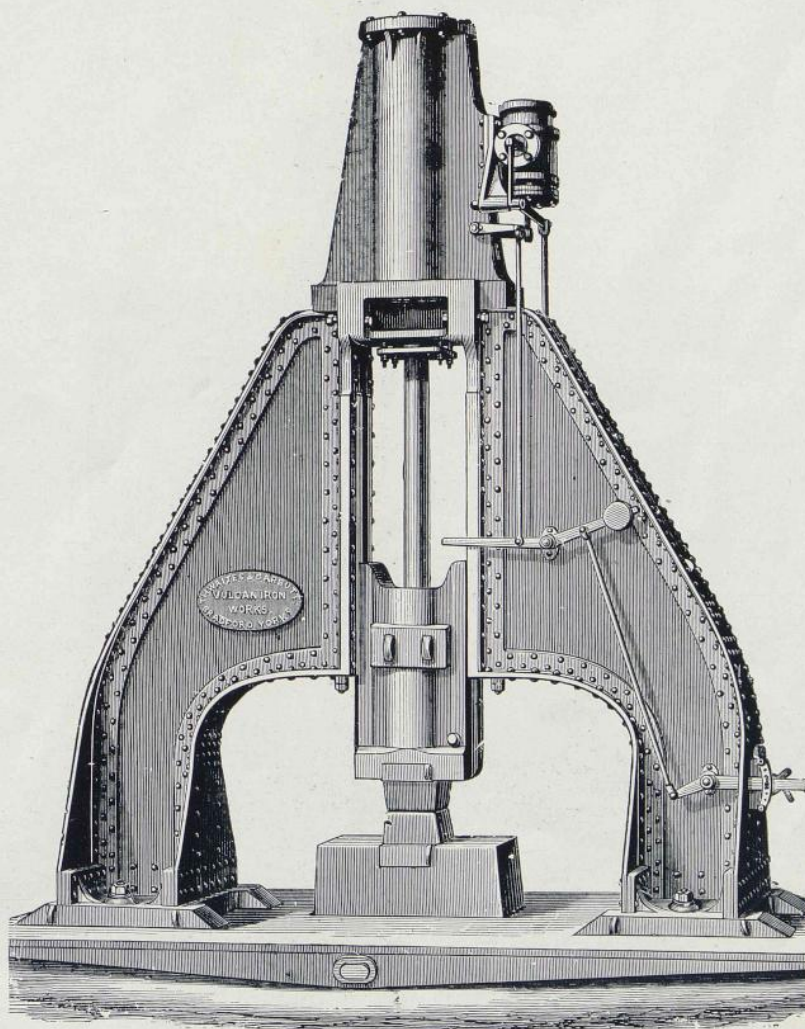
Ces marteaux-pilons se construisent en types de 500 à 5,000 kilos.

WILLIAM HANNING, Directeur-Représentant : 221, Rue de l'Université, Paris.

MARTEAUX-PILONS À DOUBLE JAMBAGE

À JAMBAGES EN TÔLES ET CORNIÈRES.

PERFECTIONNÉS PAR THWAITES BROS., LTD.,
BRADFORD, ANGLETERRE.



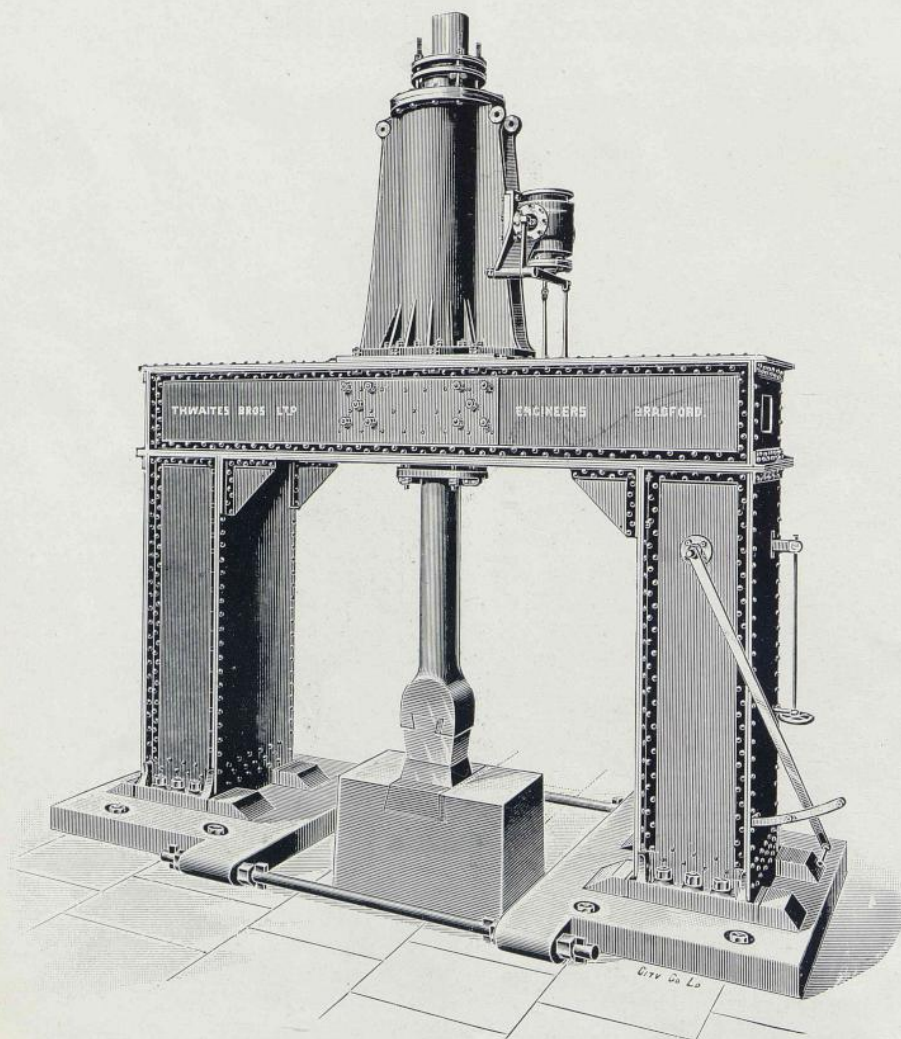
Ces pilons sont construits en modèles de 500 kilos à 10,000 kilos de masse tombante et conviennent à tous gros travaux de forge.

WILLIAM HANNING, Directeur-Représentant : 221, Rue de l'Université, Paris.

MARTEAUX-PILONS MONTÉS SUR POUTRELLES

AVEC PISTON, TIGE ET TÊTE DE MARTEAU D'UNE SEULE PIÈCE.

PERFECTIONNÉS PAR THWAITES BROS., LTD.,
BRADFORD, ANGLETERRE.



La partie supérieure de la tige du piston, partie passant par le couvercle du cylindre porte un côté plat ce qui assure son parfait guidage.

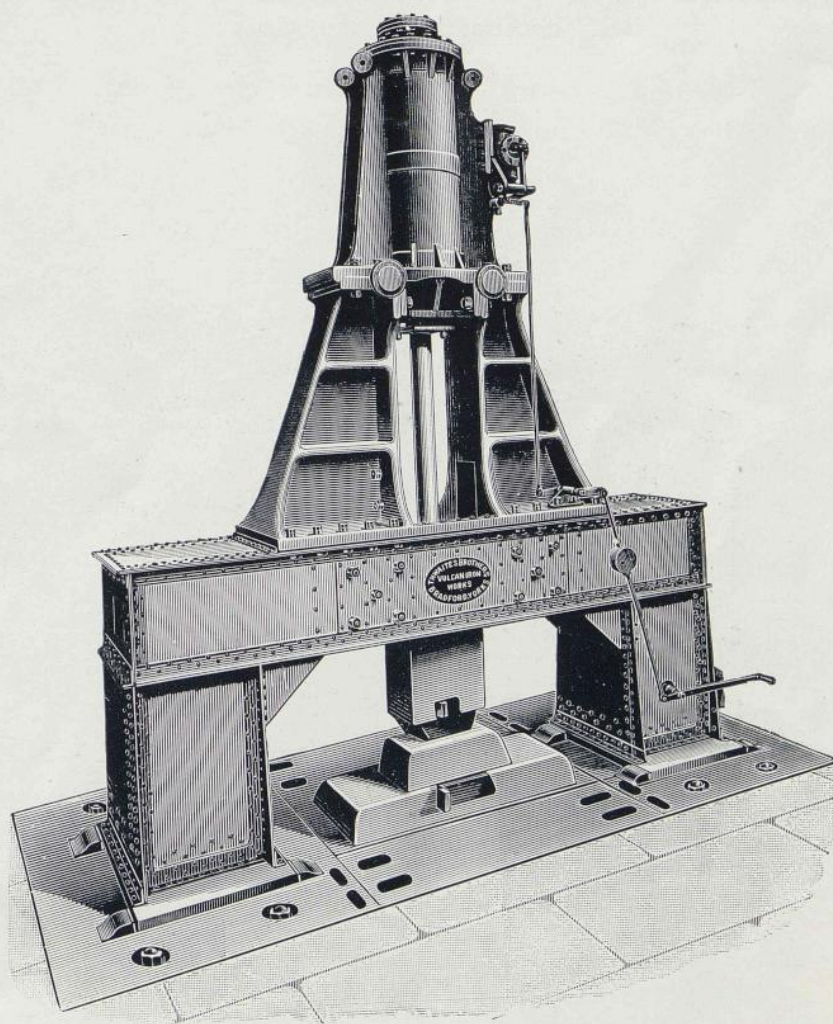
Ce type de pilon est construit en modèles de 4,000 kilos à 20,000 kilos de masse tombante et se recommande spécialement pour la grosse forge.

On fixe la largeur entre piliers selon les besoins des clients.

WILLIAM HANNING, Directeur-Représentant : 221, Rue de l'Université, Paris.

MARTEAUX-PILONS À DOUBLE-JAMBAGE MONTÉS SUR POUTRELLES.

PERFECTIONNÉS PAR THWAITES BROS., LTD.,
BRADFORD, ANGLETERRE.



Cette gravure représente un Pilon de 12,000 kilos de masse tombante.
Ces pilons sont construits en modèles de 4,000 kilos à 20,000 kilos de
masse tombante, et répondent spécialement pour la grosse forge.

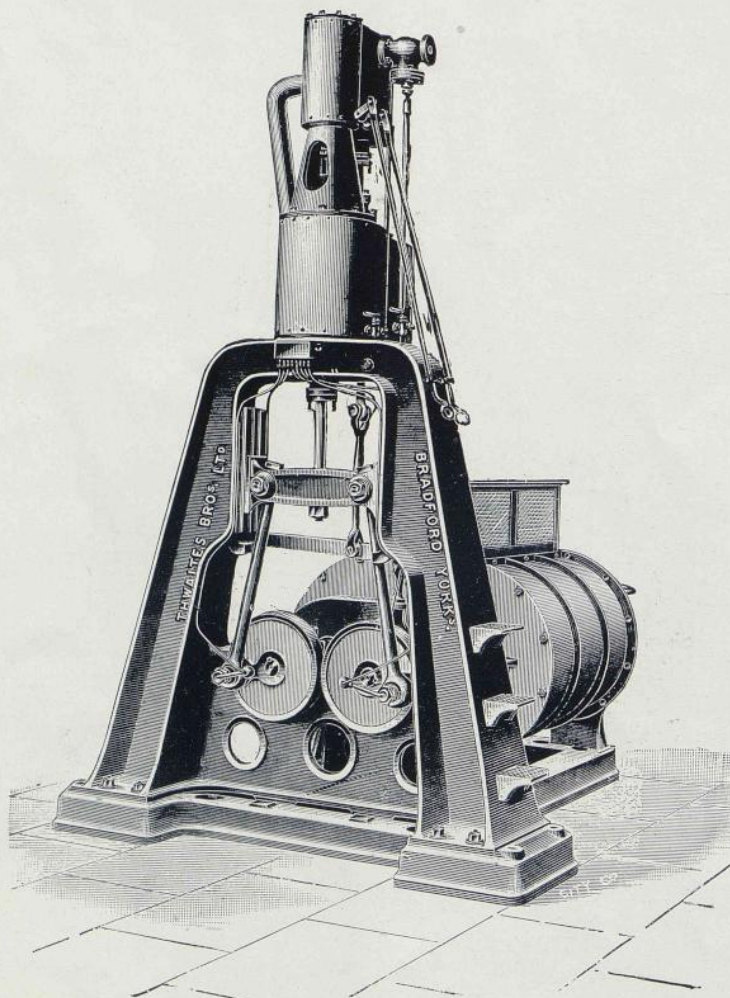
WILLIAM HANNING, Directeur-Représentant: 221, Rue de l'Université, Paris.

VENTILATEURS ROOTS'.

POUR GRANDES PRESSIONS.

PERFECTIONNÉS PAR THWAITES BROS., LTD.,
BRADFORD, ANGLETERRE.

Pour forges, fonderies, aciéries, chaudronneries, filatures, brasseries,
teintureries, &c., et partout où la pression nécessaire est
au dessus de 0. 150 d'eau.



Cette gravure représente un Ventilateur Roots' actionné directement par
notre Machine à Vapeur Duplex à Cylindres compound-tandem, muni
d'un Régulateur Hydraulique et du mécanisme de démarrage.

WILLIAM HANNING, Directeur-Représentant : 221, Rue de l'Université, Paris.

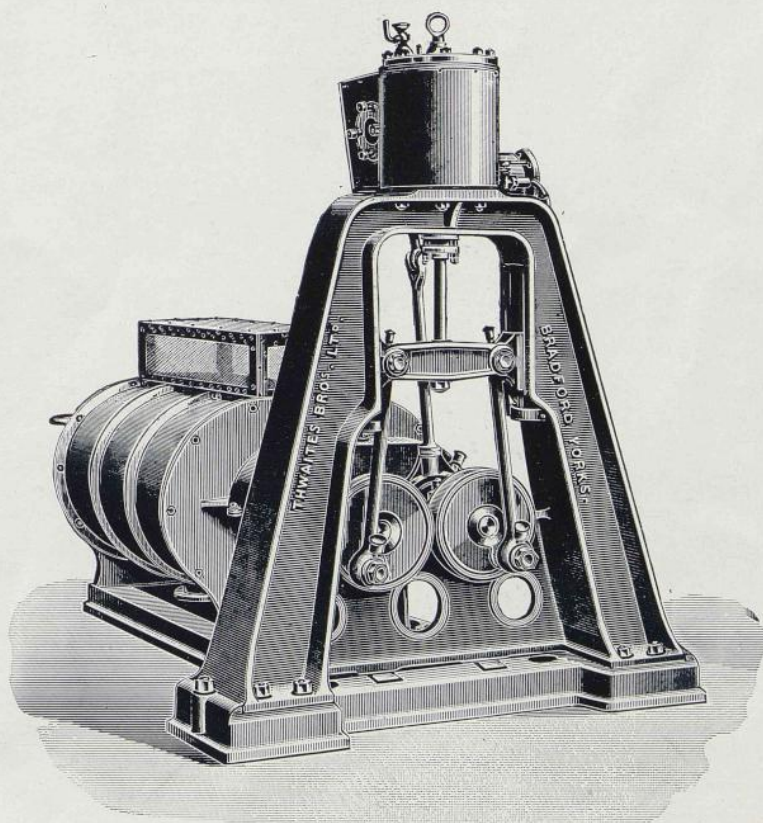
VENTILATEURS ROOTS'.

POUR GRANDES PRESSIONS.

PERFECTIONNÉS PAR THWAITES BROS., LTD.,

BRADFORD, ANGLETERRE.

Pour forges, fonderies, aciéries, chaudronneries, filatures, brasseries, teintureries, &c., et partout où la pression nécessaire est au dessus 0. 150 d'eau.



Cette gravure représente un Ventilateur Roots' actionné directement par notre Machine à Vapeur Duplex à Cylindre unique, muni de notre mécanisme de démarrage.

WILLIAM HANNING, Directeur-Représentant : 221, Rue de l'Université, Paris.

VENTILATEURS ROOTS'

POUR GRANDES PRESSIONS.

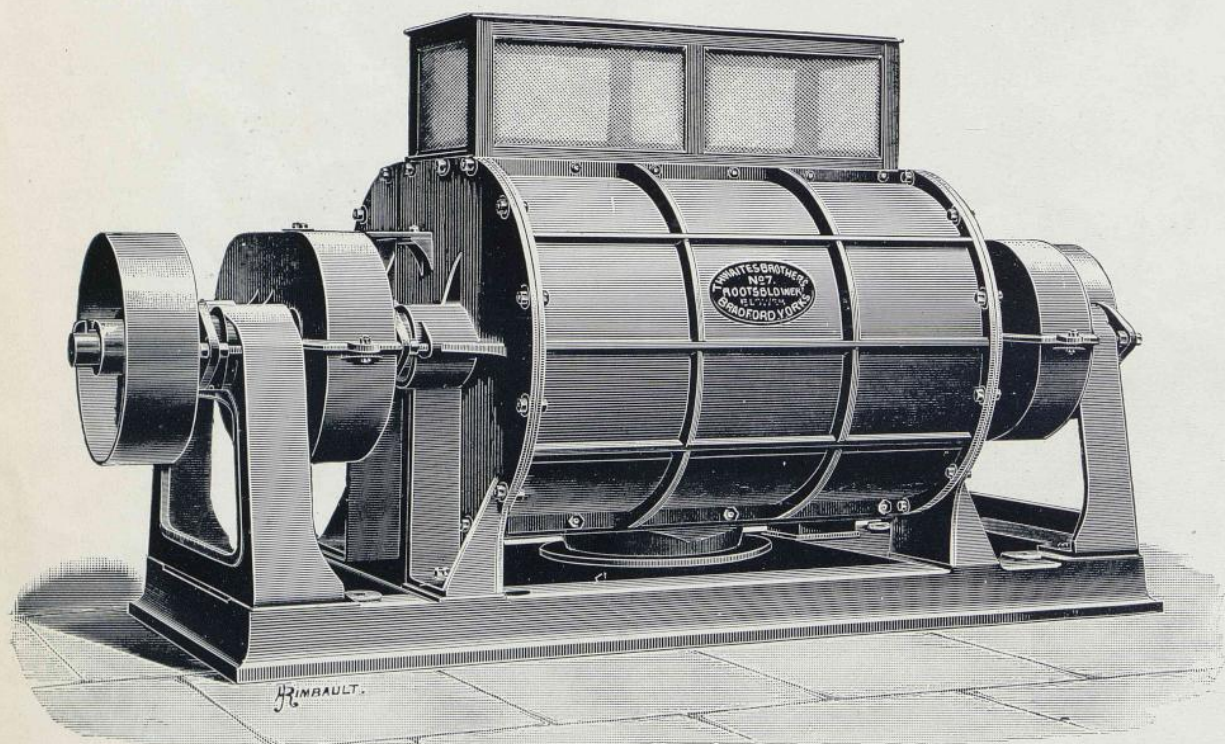
PERFECTIONNÉS PAR THWAITES BROS., LTD.,

BRADFORD, ANGLETERRE.

Pour forges, fonderies, aciéries, chaudronneries, filatures, brasseries,
teintureries, &c., &c.

Et partout où la pression d'air nécessaire est au-dessus de 0. 150 d'eau.

Pour débits d'air de 10 mètres à 600 mètres cubes par minute.



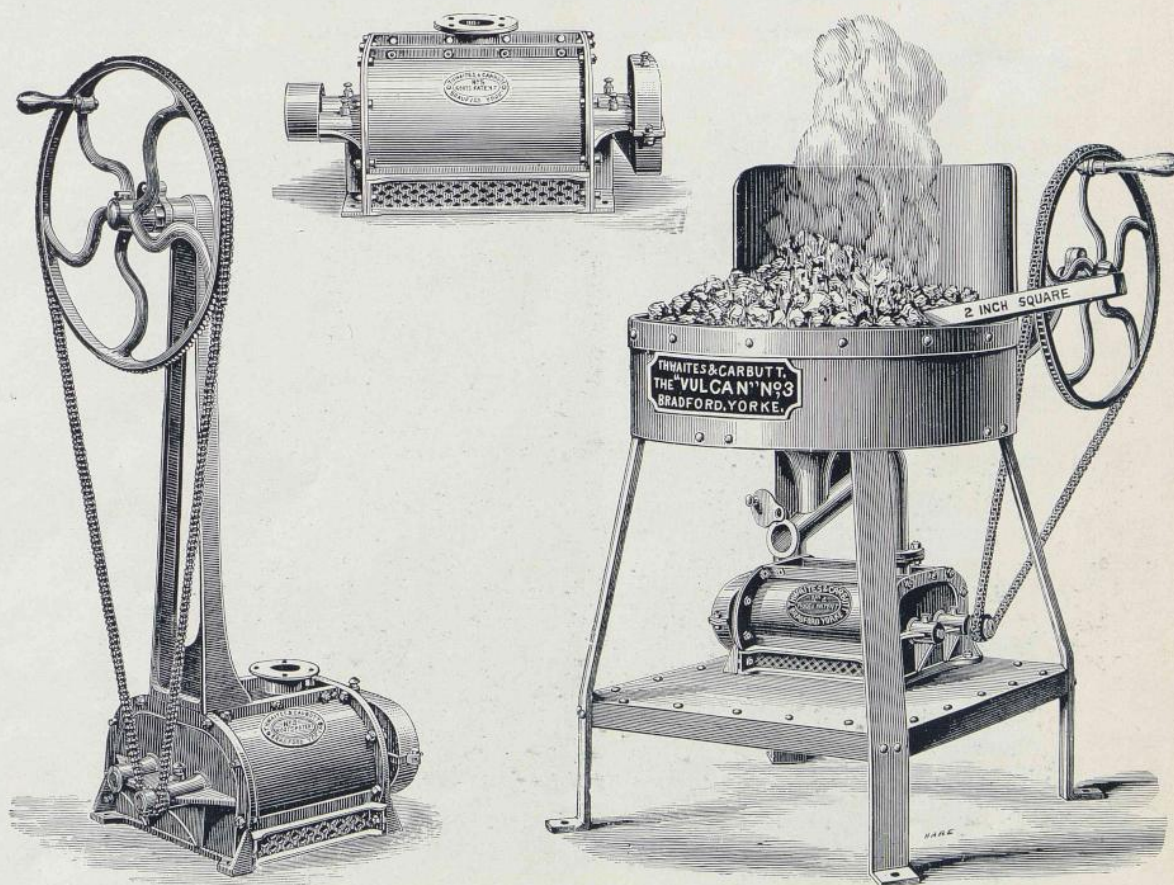
Cette gravure représente un Ventilateur Roots' actionné par courroies,
No. 7 pour un débit d'air de 310 mètres cubes par minute.

WILLIAM HANNING, Directeur-Représentant : 221, Rue de l'Université, Paris.

VENTILATEURS ROOTS'

(PETIT MODÈLE).

PERFECTIONNÉS PAR THWAITES BROS., LTD.,
BRADFORD, ANGLETERRE.



Les Ventilateurs Roots' petit modèle se recommandent pour tous genres de travail demandant un débit d'air moyen, et une grande pression.

Ils peuvent fonctionner soit au moteur, soit au bras, soit par courroie, soit par chaîne.

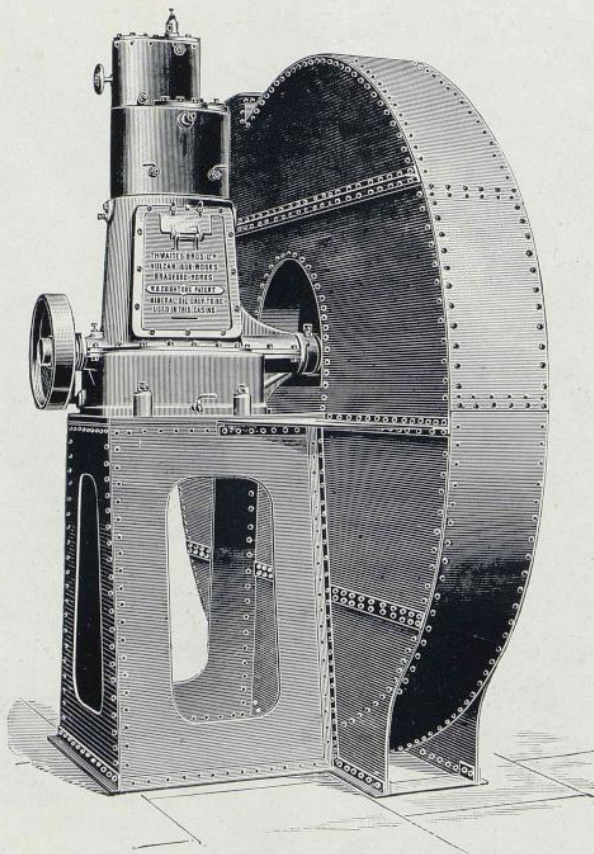
Le gravure représente un ventilateur seul, un ventilateur fonctionnant au bras, et un feu de forge portatif type "Vulcan" à soufflage par Ventilateur Roots'.

WILLIAM HANNING, Directeur-Représentant : 221, Rue de l'Université, Paris.

VENTILATEURS CENTRIFUGES.

PERFECTIONNÉS PAR THWAITES BROS., LTD.,
BRADFORD, ANGLETERRE.

Pour tout genre de ventilation de navires, ainsi que pour le triage,
peignage, et lavage de laine, et partout où la pression d'air
nécessaire ne dépasse pas 0. 150 d'eau.



Type de Ventilateur pour tirage forcé par dépression pour chaudières marines
(procédé Ellis and Eaves).

Cette gravure représente un Ventilateur de deux mètres de diamètre,
actionné directement par une machine à vapeur Crichton.

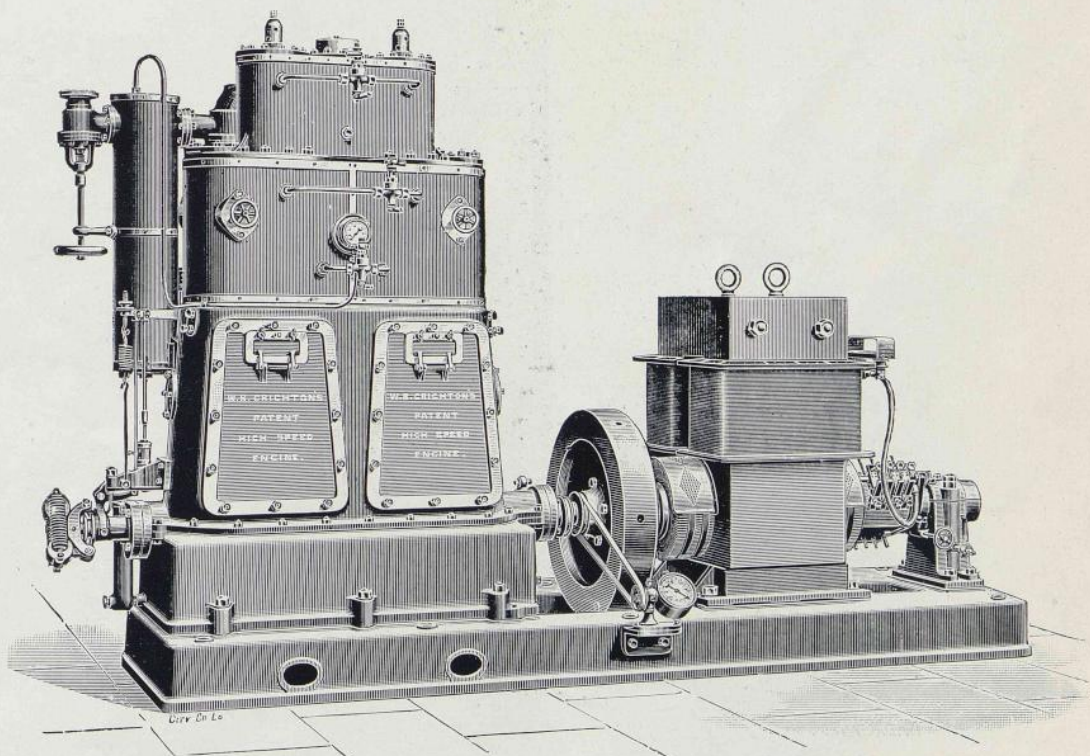
WILLIAM HANNING, Directeur-Représentant : 221, Rue de l'Université, Paris.

MACHINES À VAPEUR CRICHTON.

À SIMPLE EFFET, ET À GRANDE VITESSE.

PERFECTIONNÉS PAR THWAITES BROS., LTD.,
BRADFORD, ANGLETERRE.

POUR ACCOUPLEMENT DIRECTE AUX VENTILATEURS ET
POMPES CENTRIFUGES, DYNAMOS, ETC.



Machine à Double-Manivelle (compound-tandem) accouplée directement
à une dynamo pour une station génératrice électrique.

Cette gravure représente une machine de 100 chevaux marchant à une
vitesse de 450 tours par minute.

WILLIAM HANNING, Directeur-Représentant : 221, Rue de l'Université, Paris.

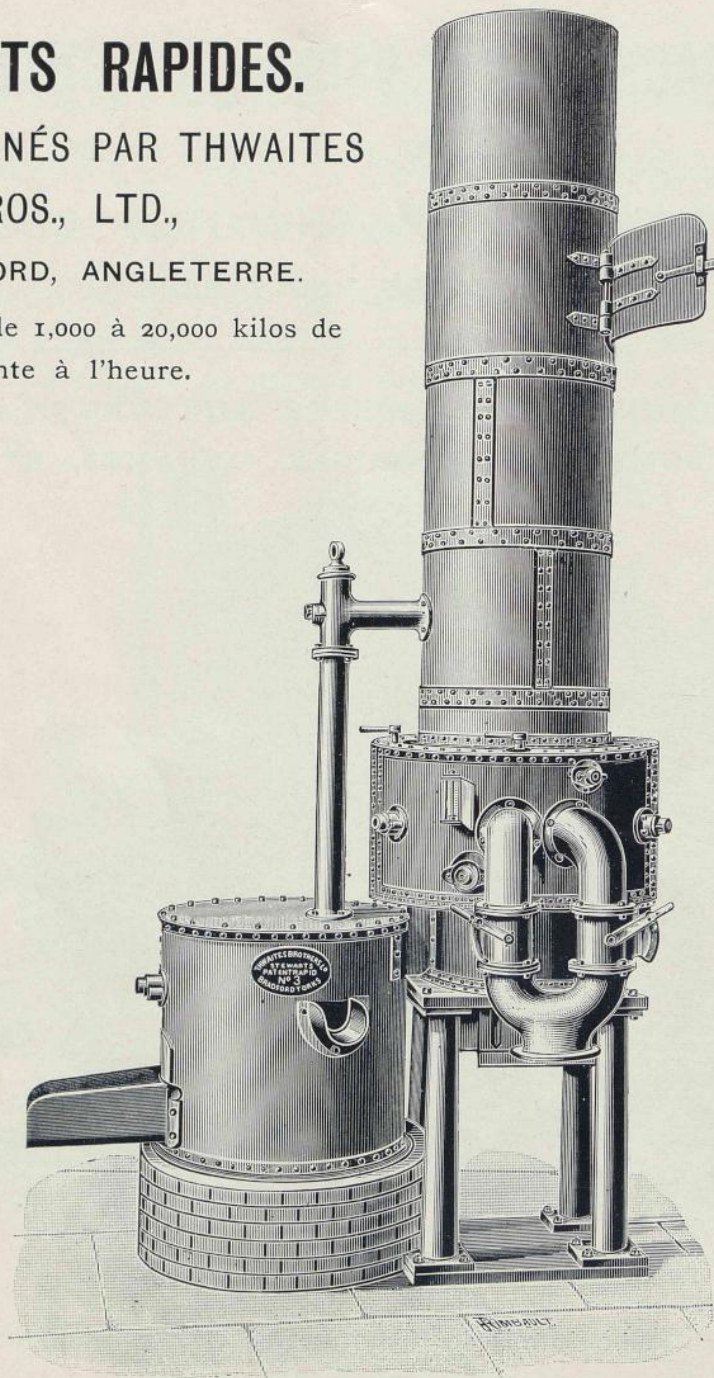
CUBILOTS RAPIDES.

PERFECTIONNÉS PAR THWAITES

BROS., LTD.,

BRADFORD, ANGLETERRE.

Pour coulées de 1,000 à 20,000 kilos de
fonte à l'heure.



Le plus économique et le plus rapide du monde.

Par l'emploi de ces cubilots il résulte les avantages suivants :

Grande économie de coke. Fusion Rapide.

Fonte très chaude donnant des pièces très propres et sans soufflures.

