

## Conditions d'utilisation des contenus du Conservatoire numérique

1- [Le Conservatoire numérique](#) communément appelé [le Cnum](#) constitue une base de données, produite par le Conservatoire national des arts et métiers et protégée au sens des articles L341-1 et suivants du code de la propriété intellectuelle. La conception graphique du présent site a été réalisée par Eclydre ([www.eclydre.fr](http://www.eclydre.fr)).

2- Les contenus accessibles sur le site du Cnum sont majoritairement des reproductions numériques d'œuvres tombées dans le domaine public, provenant des collections patrimoniales imprimées du Cnam.

Leur réutilisation s'inscrit dans le cadre de la loi n° 78-753 du 17 juillet 1978 :

- la réutilisation non commerciale de ces contenus est libre et gratuite dans le respect de la législation en vigueur ; la mention de source doit être maintenue ([Cnum - Conservatoire numérique des Arts et Métiers - https://cnum.cnam.fr](#))
- la réutilisation commerciale de ces contenus doit faire l'objet d'une licence. Est entendue par réutilisation commerciale la revente de contenus sous forme de produits élaborés ou de fourniture de service.

3- Certains documents sont soumis à un régime de réutilisation particulier :

- les reproductions de documents protégés par le droit d'auteur, uniquement consultables dans l'enceinte de la bibliothèque centrale du Cnam. Ces reproductions ne peuvent être réutilisées, sauf dans le cadre de la copie privée, sans l'autorisation préalable du titulaire des droits.

4- Pour obtenir la reproduction numérique d'un document du Cnum en haute définition, contacter [cnum\(at\)cnam.fr](mailto:cnum(at)cnam.fr)

5- L'utilisateur s'engage à respecter les présentes conditions d'utilisation ainsi que la législation en vigueur. En cas de non respect de ces dispositions, il est notamment passible d'une amende prévue par la loi du 17 juillet 1978.

6- Les présentes conditions d'utilisation des contenus du Cnum sont régies par la loi française. En cas de réutilisation prévue dans un autre pays, il appartient à chaque utilisateur de vérifier la conformité de son projet avec le droit de ce pays.

NOTICE BIBLIOGRAPHIQUE

Auteur(s)	Calor
Titre	Calor : département des petits appareils ménagers, tarif 1938
Adresse	Cannes : Presses F. Robaudy, 1938
Collation	1 vol. (52 p.) : ill.; 22 cm
Nombre de vues	51
Cote	CNAM-MUSEE EN0.4-CAL
Sujet(s)	Appareils électroménagers Appareils ménagers Catalogues commerciaux
Thématique(s)	Catalogues de constructeurs Énergie
Typologie	Ouvrage
Note	Errata sur les prix collé page 1
Langue	Français
Date de mise en ligne	21/10/2020
Date de génération du PDF	07/02/2026
Recherche plein texte	Disponible
Notice complète	<a href="https://documentation.arts-et-metiers.net/cgi-bin/koha/opac-detail.pl?biblionumber=21226">https://documentation.arts-et-metiers.net/cgi-bin/koha/opac-detail.pl?biblionumber=21226</a>
Permalien	<a href="https://cnum.cnam.fr/redir?M17325">https://cnum.cnam.fr/redir?M17325</a>

# "Calor"



"La fête à maman"

Département des petits appareils ménagers

**TARIF 1938**

**1<sup>er</sup> JUILLET**

**PLACE DE MONPLAISIR - LYON**

ADR. TÉLÉPHONIQUE : PARMENTIER 75-81 • 3 LIGNES



Nous avons pensé qu'il vous serait agréable de connaître les personnes avec qui, familièrement tous les jours, vous vous entretenez, vous correspondez, vous discutez vous téléphonez ; nous vous donnons leur photographie.

Tous ces chefs ne doivent uniquement leur fonction qu'à leur travail, leur mérite, leur loyauté. Ils sont responsables de leur service ; leur ancienneté prouve qu'ils se sont toujours montrés dignes de la confiance placée en eux.



M. GIROUD  
Administrateur



M. TROUILHET  
Fondateur  
Directeur général



M. VALENTIN  
Administrateur



M. RENOULT  
Agent



MAISON DE PARIS

M. ROBERT  
Directeur



M. MARET  
Agent



M. Maurice TROUILHET  
Administrateur  
Ingénieur en Chef



SIÈGE DE LYON

M. CLOPIN  
Chef Service Commercial



M. DUDOUX  
Chef Service  
Vulgarisation



M. TRINCARD  
Agent



M. DUMONT  
Agent



M. CHAUPIN  
Chef Comptable



M. NESME  
Chef Agences



M. RULLIAT  
Chef Approvit



M. ROUSSET-BERT  
Agent



M. LECLERC  
Agent



M. TEBOUL  
Alger



M. DUPLEX  
Bordeaux



M. VALÈRE CHOCHOD  
Casablanca



M. ESCANDE  
Germont-Ferrand



M. DAUPHIN  
Lille



M. ROUSSIN  
Marseille



M. NONDIER  
Nancy

NOS  
DISTRIBUTEURS REGIONAUX



M. RIGOLA  
Nantes



M. RENOUX  
Nice



M. DUROSAY  
Rouen



M. BLOCH  
Strasbourg



M. ALLEMAND  
Toulouse



M. GELLÉE  
Tours



MUSEE  
inventaire  
17325  
Conservatoire  
des Métiers

105

PRIX

des

# Nouveaux appareils "Calor"

## ÉTÉ 1938

- N° 18 **Nouveau fer super-automatic 118 fr.**  
Livré complet avec cordon et prise de courant
- N° 706 **Fer à souder pour amateur . . 48 fr.**  
Livré complet avec cordon et prise de courant
- N° 970 **Batteur électrique . . . 280 fr.**  
Livré complet avec bol, cordon et prise de courant

comparées.

**LA CONCURRENCE.** — Apôtre convaincu de la liberté du commerce, "CALOR" estime ses loyaux collègues et souhaite leur réussite. La compétition est le meilleur stimulant du progrès.

Il considère comme un arrêt et souvent un recul, toutes les conditions, toutes les combinaisons visant un partage facile de profits et aboutissant inévitablement à une hausse des prix de vente.

**LA FINANCE.** — En excellentes relations avec ses banquiers qui exercent très honnêtement et très scrupuleusement leurs fonctions, "CALOR" n'a aucun lien, aucune attache, aucune obligation envers des financiers ou des groupes financiers. Il répugne à toute idée de spéculation de quelque ordre ou de quelque nature qu'elle soit.

**SES MOYENS DE PRODUCTION.** — Hors les matières premières, tout se fabrique dans les ateliers "CALOR": l'usinage, le découpage, l'emboutissage, le meulage, le polissage, le nickelage, le chromage, le moulage de la bakélite, le montage, et surtout l'étude et la fabrication des machines spéciales, des outillages et des moules qu'exige une industrie aussi nouvelle.

**SES ŒUVRES SOCIALES.** — Bien avant les Assurances Sociales, "CALOR" avait organisé :

- un service d'assurances de retraite pour la vieillesse, qui fonctionne toujours adapté à la nouvelle loi ;
- un service d'assurances sur la vie pour le haut personnel ;
- un service de prestation maladie, qui fonctionne toujours adapté à la loi nouvelle ;
- un service d'allocations familiales ;
- un service de conseils médicaux.

**SES APPAREILS.** — Maintenant que vous nous connaissez mieux, parcourez notre catalogue, voyez nos appareils ; essayez-les, comparez-les. Soyez justes avec nous, n'écoutez pas les calomnies, nous avons besoin de vos encouragements.

Passez-nous vos commandes. Nous sommes là, vous nous trouverez toujours prêts à vous servir.



## Calor

# CE QUE NOUS SOM

"CALOR" n'est pas un mystère ; "CALOR" n'est pas un mot magique : "C" est le produit du travail, sous la conduite d'un chef, de collaborateurs laborieux, loyaux, tous convaincus de servir le bien public et le progrès social.

**SA NAISSANCE, SON PASSÉ, LE PRÉSENT.** — "CALOR" est né en 1913, dans une petite boutique de la rue Centrale à Lyon. Le premier Fer "CALOR" déposé et breveté, était semblable au Modèle N° 1, vendu jusqu'ici, 38 perfectionnements de détails avaient été apportés, mais toutes les pièces de rechange sont encore interchangeables.

La grande guerre mobilisa au front les fondateurs dès août 1914. Rendus à la liberté en 1917, ils reprennent l'affaire, constituent une Société, choisissent le meilleur des Conseils d'Administration. L'enfant en sommeil se réveille, croît régulièrement sans aucun arrêt jusqu'à ce jour où la production quotidienne atteint 3.000 pièces.

**SA DOCTRINE COMMERCIALE.** — Servir le public, rechercher ses besoins et y pourvoir ; diminuer la fatigue de la ménagère ; supprimer les besognes pénibles et asservissantes ; donner de l'indépendance ; élever le standard de vie.

Etablir des appareils électro-domestiques de la meilleure qualité et au prix le plus bas. S'inspirer dans toutes les créations des trois grands principes : 1° : le service ; 2° : la qualité ; 3° : le prix.

**LES INTERMÉDIAIRES.** — "CALOR" reconnaît l'utilité des services rendus par les intermédiaires ; "CALOR" approuve et défend toujours le légitime bénéfice de ceux-ci. "CALOR" estime les intermédiaires nécessaires et indispensables à la bonne distribution de la marchandise.

Partisan de la libre concurrence, il ne donne jamais de concession exclusive de vente et accueille sympathiquement tous les acheteurs qu'il s'applique à traiter avec la plus grande amabilité, à des conditions justement semblables, toutes choses également comparées.

**LA CONCURRENCE.** — Apôtre convaincu de la liberté du commerce, "CALOR" estime ses loyaux collègues et souhaite leur réussite. La compétition est le meilleur stimulant du progrès.

Il considère comme un arrêt et souvent un recul, toutes les conditions, toutes les combinaisons visant un partage facile de profits et aboutissant inévitablement à une hausse des prix de vente.

**LA FINANCE.** — En excellentes relations avec ses banquiers qui exercent très honnêtement et très scrupuleusement leurs fonctions, "CALOR" n'a aucun lien, aucune attache, aucune obligation envers des financiers ou des groupes financiers. Il répugne à toute idée de spéculation de quelque ordre ou de quelque nature qu'elle soit.

**SES MOYENS DE PRODUCTION.** — Hors les matières premières, tout se fabrique dans les ateliers "CALOR" : l'usinage, le découpage, l'emboutissage, le meulage, le polissage, le nickelage, le chromage, le moulage de la bakélite, le montage, et surtout l'étude et la fabrication des machines spéciales, des outillages et des moules qu'exige une industrie aussi nouvelle.

**SES ŒUVRES SOCIALES.** — Bien avant les Assurances Sociales, "CALOR" avait organisé :

- un service d'assurances de retraite pour la vieillesse, qui fonctionne toujours adapté à la nouvelle loi ;
- un service d'assurances sur la vie pour le haut personnel ;
- un service de prestation maladie, qui fonctionne toujours adapté à la loi nouvelle ;
- un service d'allocations familiales ;
- un service de conseils médicaux.

**SES APPAREILS.** — Maintenant que vous nous connaissez mieux, parcourez notre catalogue, voyez nos appareils ; essayez-les, comparez-les. Soyez justes avec nous, n'écoutez pas les calomnies, nous avons besoin de vos encouragements.

Passez-nous vos commandes. Nous sommes là, vous nous trouverez toujours prêts à vous servir.



**Calor**

*franco a votre gare*

DÉSORMAIS toutes les commandes que vous ferez à "CALOR" vous parviendront

**franco de port et d'emballage**

à partir du montant net de  
**1.000 francs.**

■

VOS profits ne seront jamais diminués par des frais de port ruineux. Chaque vente vous laissera son bénéfice intégral puisque vous pourrez toujours compléter une commande par un assortiment d'appareils et fournitures d'usage courant, de manière à atteindre le montant net de 1.000 francs.

*des usines  
"Calor"*

## Autres Avantages

- Vous économiserez ficelle, papier et le temps de faire des paquets, avec les Appareils "CALOR" livrés en boîtes élégantes, où ils se conservent en parfait état de fraîcheur, prêts à être livrés.
- Vous n'aurez jamais d'Appareils "CALOR" démodés ou de vente difficile; les Appareils "CALOR" représentent le dernier mot de la perfection tant comme présentation que comme conception et la demande des modèles les plus anciens reste considérable.
- Vous donnerez satisfaction absolue à vos clients en leur livrant les Appareils "CALOR" accompagnés d'un bulletin de garantie qui sanctionne les contrôles sévères et répétés auxquels chaque pièce et chaque appareil montés sont soumis à l'usine "CALOR"
- Vous serez protégés contre les attaques de la concurrence par les prix de vente uniformes des Appareils "CALOR" qui défendent votre bénéfice légitime.
- Vous obtiendrez instantanément à "CALOR" n'importe quelle réparation d'appareils, n'importe quelle pièce détachée, même pour les plus anciens modèles.

CONCLUSION. — "CALOR" défend vos intérêts; "CALOR" facilite votre travail. Vous avez intérêt à vendre du "CALOR". Les revendeurs n'auraient pas répandu 8 millions d'appareils "CALOR" dans le public et la production des Usines "CALOR" ne serait pas de 3.000 appareils par jour si le revendeur n'avait pas intérêt à vendre du "CALOR".



# Calor

## Profitez de la Publicité que vous offre "CALOR"

"CALOR" fait une publicité continuelle auprès du public pour amener des clients à votre magasin.

Il ne tient qu'à vous de réaliser les ventes préparées par cette publicité dont vous pouvez monopoliser les profits.

1° Exposez à votre vitrine les Appareils "CALOR" annoncés par la publicité afin de concentrer sur votre magasin toute l'attention éveillée par les annonces.

2° Distribuez avec à propos à vos bons clients les notices relatives aux appareils qu'ils ne possèdent pas encore.

Les panneaux d'étalage qui rendront votre vitrine attrayante vous sont offerts gracieusement par "CALOR" ainsi que les notices relatives aux différents appareils.

### Utilisez au mieux votre vitrine

Vous avez à votre service un vendeur incomparable : c'est l'étalage.

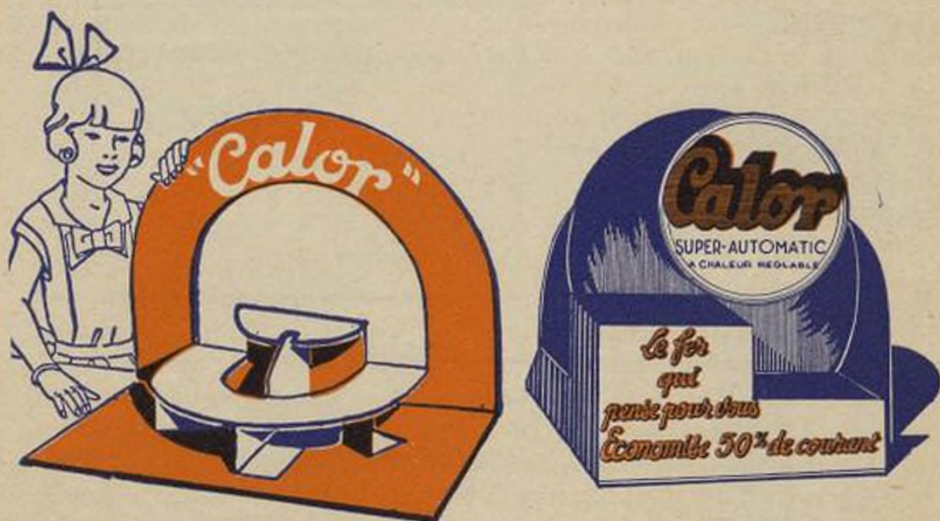
Vous n'auriez pas l'idée d'utiliser un vendeur muet ; pas davantage vous ne voudriez utiliser un vendeur qui ne saurait prononcer qu'une seule phrase toujours la même.

Pour que votre étalage ne soit pas muet vous devez garnir votre vitrine de panneaux explicatifs et d'étiquettes portant les prix.

Pour que votre étalage ne prononce pas toujours la même phrase vous devez varier continuellement la présentation de vos vitrines.

"CALOR" vous offre gracieusement non seulement les accessoires étudiés pour rendre votre étalage attractif, mais encore tous les conseils utiles.

### Demandez les Étalages "CALOR" en couleurs



Offert gracieusement pour toute commande d'un minimum de 1.000 francs net

Les Appareils périssent toujours par les fiches et les cordons. Nous vous engageons avec insistance à choisir nos Appareils complets avec leurs fiches incombustibles Calorine et leur Super-Cordon les meilleurs au monde.



# Calor

garantis  
sans  
parasites



N° 6



N° 7



N° 20



N° 30



N° 35



N° 50



N° 720

## Les Fers CALOR

### LES FERS "CALOR"

La semelle métallique est finement polie et chromée, la poignée en bois parfaitement vernie, la plaque chauffante très facilement remplaçable, sa durée est pratiquement illimitée.

#### N° 6. BABY VOYAGE

Tous voltages (110-190-220 volts). Poids : 800 gr. Consommation : 200 watts environ.

#### N° 7. NÉCESSAIRE VOYAGE

Quatre appareils en un seul : 1 Fer Baby Voyage, 1 Bouilloire, 1 Chauffe-Fer à friser, 1 Réchaud. C'est un nécessaire bien complet recommandé pour le voyage. Tous voltages (110-190-220 volts) Poids : 1 kg. Consommation : 200 watts environ.

#### N° 20. TAILLEUR

Poids : 7 kg. 200. Consommation : 580 watts environ, livré complet avec cordon spécial.

#### N° 30. PORTE-FER

permet de poser le fer sans risque de brûler le molleton ou la table de repassage, métal nickelé.

#### N° 35. CLÉ STANDARD

pour le démontage facile et rapide des fers.

## Le chauffe-fer à friser CALOR

En métal chromé, monté sur un socle isolant en bakelite, établi pour fonctionner sur tous les voltages par le simple déplacement des fiches.

N° 50. Consommation : 100 watts environ.

## Le chauffe - colle CALOR

Le pot à colle est maintenu dans un bain-marie, dont l'eau est chauffée électriquement. Un réglage par fiches 500-250-125 watts assure l'emploi économique de l'appareil.

N° 720. Contenance : 0 l. 80.

Pour les prix consulter le tarif joint

VOLTAGES	110	125	145	165	195	210	225	245	265	390
STANDARD	105A115	120A130	140A150	160A170	190A200	205A215	220A230	240A250	260A270	350A400



# Calor

## Les fers chromés CALOR standard

garantie  
sans  
parasites



N° 2



N° 3



N° 15



N° 16

Semelle forme nouvelle; extrémité pointue pour la finesse et la précision du repassage; arêtes à la fois vives et adoucies; talon arrondi; capot accumulateur de chaleur; contacts spéciaux; guide-fiches; repos de fer breveté se dérobant pour l'usage du talon arrondi.

Nos	DÉSIGNATION
	<b>STANDARD MÉNAGE CHROMÉ</b>
2	Poids 1 kg. 800. Consommation 300 watts environ.
	<b>STANDARD MÉNAGE LUXE CHROMÉ</b>
3	Poids 1 kg. 900. Consommation 300 watts environ, avec repose-fer, repose-pouce et fiche double brevetés.
	<b>STANDARD ATELIER CHROMÉ</b>
15	Poids 2 kg. 200. Consommation 400 watts environ.
	<b>STANDARD ATELIER LUXE CHROMÉ</b>
16	Poids 2 kg. 300. Consommation 400 watts environ, avec repose-fer, repose-pouce et fiche double brevetés.

Livrés dans une superbe boîte  
avec bulletin de garantie  
de 2 ans

Pour le bon fonctionnement des appareils, spécifiez bien le voltage d'utilisation à la commande.

Pour les prix consulter le Tarif en cours

Les Appareils périssent toujours par les fiches et les cordons. Nous vous engageons avec insistance à choisir nos Appareils complets avec leurs fiches incombustibles Calorine et leur Super-Cordon les meilleurs au monde.



# LE NOUVEAU SUPER-AUTOMATIC

Le fer qui pense pour vous  
Suppression de la fiche  
Départ latéral du cordon  
à multiples réglages



"CALOR" vous présente son nouveau Fer Super-Automatic que vous vendrez avec succès cette année. Il est **le plus pratique** avec sa poignée ouverte en matière moulée, le départ des fils sur le côté pour faciliter les manœuvres et donner plus d'aisance dans le repassage ; **le plus simple** par la suppression de la fiche gênante, par le moulage du repose-pouce dans la poignée, par son repose-fer spécial en matière moulée ; **le plus perfectionné** avec le réglage de la température à des niveaux différents par la simple manœuvre d'un index circulaire. Il est équipé avec l'incomparable limiteur thermostat "CALOR" qui coupe et rétablit lui-même le courant pour maintenir une température qui reste constante jusqu'à nouvelle modification du réglage ; **le plus élégant** par sa forme moderne et son bel aspect.



# - Calor -

## LE PLUS BEAU FER DU MONDE

### AVANTAGES DES FERS SUPER-AUTOMATIC

**Sécurité.** — Les Fers "CALOR" super-automatic donnent le maximum de sécurité. La température à la semelle du fer, température que vous réglez vous-même, ne peut dépasser le degré de chaleur prévu, suivant la nature du tissu à repasser. Vous n'aurez donc plus de tables brûlées par distraction ou par oubli.

**Economie.** — Les "CALOR" super-automatic ne consomment que le courant strictement nécessaire pour obtenir la température voulue. En évitant tout gaspillage, ils économisent 50 % de courant.

**Rapidité d'exécution.** — Tous les tâtonnements pour vérifier la température du fer ou la maintenir sont supprimés. Plus de cordon à débrancher puis à replacer sur la prise de courant au cours du travail pour éviter le surchauffage et le refroidissement. Vous gagnerez du temps.

**Perfection du travail.** — Le repassage n'exigeant plus d'autres préoccupations que la manipulation du fer est devenu très commode. Il se fait avec la plus grande perfection, tandis que le fer était toujours ou trop chaud, ou trop froid, avec le repassage au jugé.



N°	CARACTÉRISTIQUES	Voir prix dans le tarif joint
18	Super-automatic chromé à réglage, poignée moulée avec repose-fer, repose-pouce. Consommation : 400 watts. Poids : 2 kgs 200. Livré complet avec cordon et prise de courant.	



# LES FERS SUPER AUTOMATIC

n<sup>os</sup> 17 et 27



qui ont fait leurs preuves

Les Fers "CALOR" Super-Automatic apportent un grand progrès. Tous risques de tables brûlées par distraction ou par oubli sont évités car le surchauffage est impossible.

Un limiteur (thermostat) coupe et rétablit lui-même le courant pour maintenir une température qui reste constante jusqu'à nouvelle modification du réglage. Ce réglage se fait à 12 niveaux différents par la simple manœuvre d'un index circulaire. Au moment de passer à un tissu qui exige une autre température, il suffit de tourner le bouton avec l'index dans la position correspondante à la nature du tissu à repasser: soie, laine, coton, fil, etc., et vous obtiendrez la température requise.

**ÉCONOMIE.** — Les "CALOR" Super-Automatic ne consomment que le courant, strictement nécessaire pour obtenir la température voulue. En évitant tout gaspillage ils économisent 50 % de courant.



C'est par la manœuvre de cet index que le super-automatic se règle instantanément à la température spéciale exigée par chacun des tissus à repasser.

Comparaison des empreintes laissées par un fer non automatique et un fer automatique oubliés en prise sur une planche.



Après 20 minutes de marche avec un fer ordinaire non automatique, la planche est traversée.

Après 4 heures de marche avec un fer Calor automatic, la surface de la planche est, à peine noircie.

Numéros	DÉSIGNATION
17	<b>Ménage Super-Automatic</b> chromé, à 12 réglages. Poids: 2 kg. 200. Consommation: 400 watts, avec repose-fer, repose-pouce et fiche double brevetés.
27	<b>Atelier Super-Automatic</b> chromé, à 12 réglages. Poids: 2 kg. 800. Consommation: 500 watts, avec repose-fer, repose-pouce et fiche double brevetés.



# Calor

## Le Fer Tailleur-Super-Automatic

garantis  
sans  
parasites



A 12 réglages

### UNE HEUREUSE APPLICATION

Les **TAILLEURS, COUTURIERS**, confectionneurs, professionnels apprécieront le perfectionnement sensationnel du limiteur de température (thermostat) dans le Fer Tailleur Super-Automatic. Le courant est coupé et rétabli automatiquement pour maintenir une température constante. Tous risques de tables brûlées par distraction ou par oubli sont évités, car le surchauffage est impossible.

N°	DÉSIGNATION	Pour les prix consulter le Tarif joint
37	Tailleur Super-Automatic chromé, à 12 réglages. Poids : 7 kg. 300 Consommation : 700 watts .....	

## Le Chauffe-Plat à accumulation Calor-Standard Chromé

En laiton chromé. Se charge de chaleur en 10 minutes et la conserve pendant tout le repas, même 2 heures durant. Indispensable sur toute table de salle à manger moderne.



N° 60

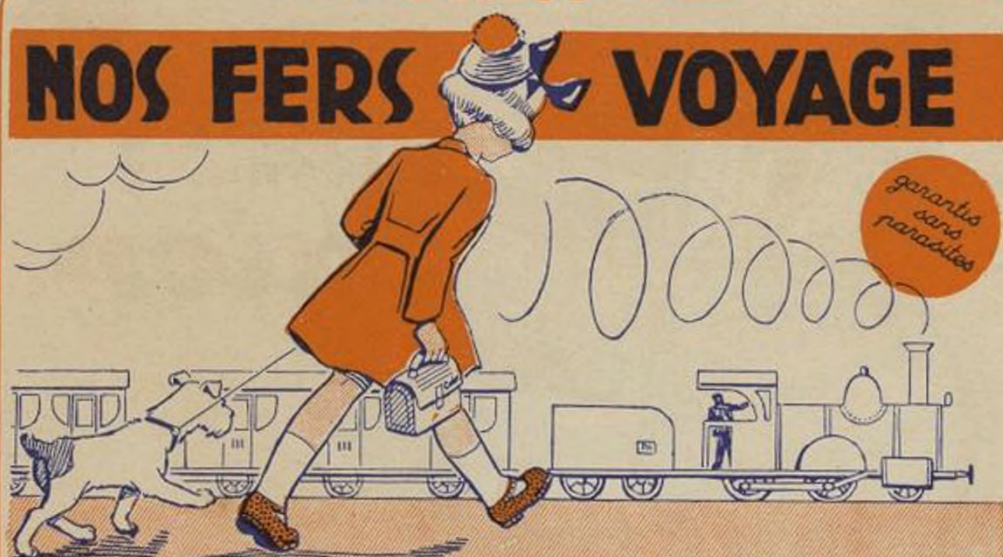
N°	DÉSIGNATION	Pour les prix consulter le Tarif joint
60	Diamètre 25 $\frac{3}{4}$ . Consommation : 300 watts environ .....	

VOLTAGES	110	125	145	165	195	210	225	245	265	390
STANDARD	105A115	120A130	140A150	160A170	190A200	205A215	220A230	240A250	260A270	380A400



• *Calor* •

# NOS FERS VOYAGE



## "CALOR" CHROMÉS

### VOICI DES FERS UTILES

en voyage, en vacances, à chacun de vos déplacements. Ils s'adaptent à toutes les installations électriques. Il suffit de connaître le voltage et de placer la fiche triangulaire dans la position correspondant à ce dernier. Les trois broches sont encerclées dans un guide-fiches qui facilite la manœuvre.

Les **Fers Voyage** sont pointus, avec arêtes finement travaillées pour la rapidité et la précision du repassage.

Vous emporterez avec vous, dans votre valise un de ces élégants modèles de fers pour rafraîchir la toilette de Madame, pour refaire le pli au pantalon de Monsieur. Ils font partie des accessoires indispensables de voyage.



**Fer  
Baby Standard**  
Poids : 950 gr.



**Fer Voyage**  
Poids : 1 kg. 900

N°	DÉSIGNATION	Pour les prix, consulter le tarif en cours
8	<b>Baby Standard</b> chromé, à poignée calorine, pour tous voltages 110, 190 et 220 volts. Poids : 950 gr. Consommation : 200 watts. Livré avec érin pour le transport.	
9	<b>Voyage Standard</b> chromé, pour tous voltages 110, 190, 220 volts. Poids : 1 kg. 900. Consommation : 300 watts.	
B 1	<b>Bouchon idéal</b> pour brancher l'appareil à une lampe.....	

Les Appareils périssent toujours par les fiches et les cordons. Nous vous engageons avec insistance à choisir nos Appareils complets avec leurs fiches incombustibles Calorine et leur Super-Cordon les meilleurs au monde.



• **Calor** •



LE  
**BATTEUR**  
ÉLECTRIQUE  
**Calor**

QUE LA  
MÉNAGÈRE  
ATTENDAIT  
POUR SES  
DÉLICATES  
ET INTERMINABLES  
"MAYONNAISES",  
"BLANCS EN NEIGE"  
ETC...

N° 970

**Batteur électrique CALOR**

à deux vitesses

Pour réussir facilement les sauces mayonnaises, pour battre les œufs et faire monter les blancs en neige, pour préparer les crèmes fouettées, le **Batteur électrique "CALOR"** est le complément indispensable de l'outillage ménager moderne.

L'interrupteur, très commode, portant les indications "Arrêt", "Marche", met en marche ou arrête l'appareil suivant la position du levier. Une petite bague molletée, en dessous, permet de régler le batteur à deux vitesses. Vous emploierez la petite vitesse pour les mélanges consistants et la grande vitesse pour les mélanges liquides.

La régularité de fonctionnement de l'appareil, le dispositif de battage bien étudié assurent l'homogénéité parfaite des mélanges, la réussite des mayonnaises et cette finesse des crèmes appréciée par tous les gourmets ou les gourmands. Sa mise en marche est facile : une prise de courant, un interrupteur, et c'est tout.

**Mode d'emploi.** — Pour se servir de l'appareil enfoncez le fouet dans son fourreau, rabattez ensuite le bloc moteur. Vous réglerez la hauteur du fouet par rapport au fond du récipient en agissant sur la vis molletée placée sur le support. Appuyez sur l'interrupteur et l'appareil fonctionnera aussitôt. Vous passerez de la petite vitesse à la grande vitesse en tirant vers le bas la bague molletée et en la faisant tourner légèrement à droite et à gauche jusqu'au moment où le fourreau s'immobilisera de lui-même dans son cran d'arrêt.

**N° 970.** — **BATTEUR ÉLECTRIQUE 60 watts**, à deux vitesses avec bol, interrupteur, cordon et prise de courant. Supplément pour entonnoir avec robinet très pratique pour la réussite instantanée et sans surveillance de la sauce mayonnaise.

Pour les prix, consulter le tarif joint

Les Appareils périssent toujours par les fiches et les cordons. Nous vous engageons avec insistance à choisir nos Appareils complets avec leurs fiches incombustibles Calorines et leur Super-Cordon les meilleurs au monde.



# Calor

## Les Réchauds CALOR un feu visible (chromés ou émaillés)

garantis  
sans  
parasites

Plaque chauffante réfractaire insensible aux variations de température, supportant la projection de liquide même au rouge vif, boudins chauffants facilement interchangeables, bonne stabilité sur des pieds élégants, parties métalliques chromées ou émaillées (le spécifier à la commande) donnant un aspect parfait de l'ensemble.



N° 110

### N° 110

Diamètre 15  $\frac{1}{2}$  m, avec poignée amovible. Consommation normale 350 watts. Sur demande 500 watts. Un réglage.

Se fait émaillé ou chromé.



N° 210

### N° 210

Diamètre 24  $\frac{1}{2}$  m, à interrupteur "Calor", rupture extra brusque, 3 régimes de chauffe. Consommation normale 800 wts. Sur demande 600, 700 watts, livré complet avec cordon spécial sous caoutchouc. Peut se faire en bipolaire ou triphasé. Spécifier le montage désiré à la commande.

Se fait émaillé ou chromé.



N° 310 émaillé

### N° 310

Diamètre 32  $\frac{1}{2}$  m, à interrupteur "Calor", 3 régimes de chauffe. Consommation normale 1.600 watts. Sur demande 1.200 à 1.900 watts. Complet avec cordons spécial sous caoutchouc. Peut se faire en bipolaire ou en triphasé. Spécifier le montage désiré à la commande.

Se fait émaillé seulement.

Les plateaux des fourneaux 210 et 310 ont deux circuits et par conséquent deux boudins chauffants.

Pour les prix consulter le tarif en cours

VOLTAGES	110	125	145	165	195	210	225	245	265	290
STANDARD	105A115	120A130	140A150	160A170	190A200	205A215	220A230	240A250	260A270	280A400



# Calor

## Les Réchauds CALOR deux feux visibles

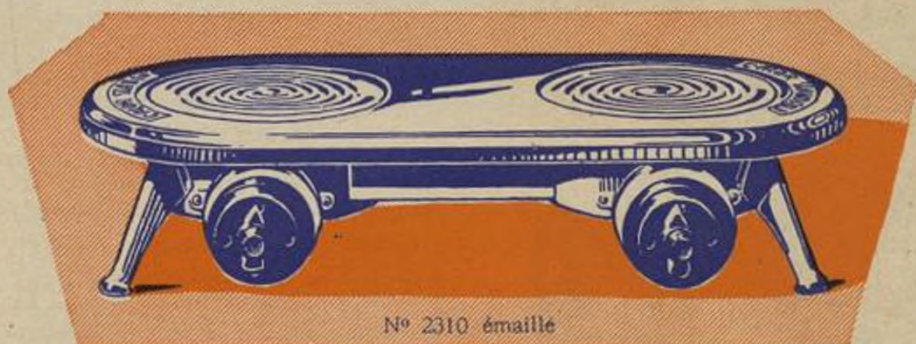
garantis  
sans  
parasites



N° 2210 chromé ou émaillé

Ils sont munis de boîtes de connexions pouvant être rendues inviolables. Les cordons utilisés sont sous caoutchouc dans une seule gaine ronde et à section rigoureusement contrôlée. Les interrupteurs peuvent supporter 100.000 ruptures sans usure apparente. Les boudins chauffants, comme toutes les pièces de rechange, sont facilement interchangeables. Les plaques chauffantes peuvent supporter les projections de liquide même au rouge vif.

Nos	DÉSIGNATION
2210	Dimensions: longueur 49 $\frac{1}{2}$ m, largeur 24 $\frac{1}{2}$ m, 3 régimes de chauffe. Consommation normale 800 watts par plateau. Sur demande 600, 700. Montage standard s'adaptant à tous les courants. <b>Se fait chromé ou émaillé.</b>



N° 2310 émaillé

Les parties métalliques sont émaillées gris moucheté clair. Ces beaux émaux que nous avons choisis sont agréables à l'œil et faciles à entretenir.

Nos	DÉSIGNATION
2310	Dimensions: longueur 65 $\frac{1}{2}$ m, largeur 32 $\frac{1}{2}$ m, 3 régimes de chauffe. Consommation normale par plateau 1.600 watts. Sur demande 1.200 à 1.900 watts. Montage standard s'adaptant à tous les courants. <b>Se fait émaillé seulement.</b>

Les plateaux des Fourneaux 2210 et 2310 ont deux circuits par conséquent deux boudins chauffants

**Pour les prix, consulter le tarif en cours**

Les Appareils périssent toujours par les fiches et les cordons. Nous vous engageons avec insistance à choisir nos Appareils complets avec leurs fiches incombustibles Calorines et leur Super-Cordon les meilleurs au monde.



# Calor

## Les Bouilloires "CALOR" luxe chromées

garantis  
sans  
parasites



N° 517 1/2 litre



N° 522 1 litre



N° 527 2 litres



Outil multiple



Clef

Poignée calorine, forme nouvelle bien en main; bouton de couvercle et pieds isolants; bec rapporté versant bien et avec précision, sans perdre de gouttes. Extérieur finement chromé, étamage intérieur à forte épaisseur.

L'éclat du métal chromé, la forme moderne, donnent à la Bouilloire "CALOR" Luxe un aspect séduisant. Elle est toute indiquée pour les personnes qui désirent chez elles un équipement ménager moderne et pratique. Choisie comme cadeau utile, elle sera vivement appréciée.

N°	DÉSIGNATION
<b>MODÈLES "NORMAL" (1 voltage)</b>	
517	1/2 litre chromée, 400 watts 6 minutes environ pour l'ébullition.
522	1 litre chromée, 500 watts, 8 minutes environ pour l'ébullition.
527	2 litres chromée, 700 watts, 10 minutes environ pour l'ébullition.
<b>MODÈLES "VOYAGE" (tous voltages 110-190-220 volts)</b>	
519	1/2 litre chromée, tous voltages (110-190-220 v.), 400 watts environ.
524	1 litre chromée, tous voltages (110, 190, 220 v.), 500 watts environ.
529	2 litres chromée, tous voltages (110, 190, 220 v.), 700 watts environ.
<b>OUTILS "CALOR" POUR BOUILLOIRES</b>	
Outil multiple "Calor".	
Clef à douille de démontage.	

Pour les prix consulter le tarif en cours

VOLTAGES	110	125	145	165	195	210	225	245	265	390
STANDARD	105&115	120&130	140&150	160&170	190&200	205&215	220&230	240&250	260&270	380&400



# Calor

## La Nouvelle Bouilloire CALOR-automatic 1 litre chromée

garantis  
sans  
parasites



**LA BOUILLLOIRE *Calor-automatic*  
EST MUNIE D'UN DISPOSITIF DE SÉCURITÉ**

N° 523

### LE PLUS IMPORTANT PERFECTIONNEMENT RÉALISÉ DANS LA FABRICATION DES BOUILLLOIRES

La Bouilloire "CALOR" automatic est équipée avec un dispositif de sécurité qui agit en cas d'oubli de l'appareil sur le courant. Ce dispositif (thermostat) après ébullition totale de l'eau dans la bouilloire évite la montée de la température.

Votre Bouilloire "CALOR" automatic ne risquera donc pas de se détériorer par surchauffage et d'abîmer les objets en contact: nappes, tapis, tables, etc. Vous réaliserez au surplus une économie de courant.

Cette bouilloire de sécurité vous servira 20 fois par jour, pour faire bouillir de l'eau pour le thé, le café, les infusions, la toilette, etc..., avec une dépense infime. Elle a sa place dans votre équipement ménager moderne.

La Bouilloire "CALOR" luxe automatic est livrée au voltage demandé, pour la seule capacité de 1 litre, dans une superbe boîte.

N°	DÉSIGNATION	Pour les prix, consulter le tarif en cours
523	1 litre chromée automatic, 500 watts, 8 minutes pour l'ébullition.....	

Les Appareils périssent toujours par les fiches et les cordons. Nous vous engageons avec insistance à choisir nos Appareils complets avec leurs fiches incombustibles Calorines et leur Super-Cordon les meilleurs au monde.

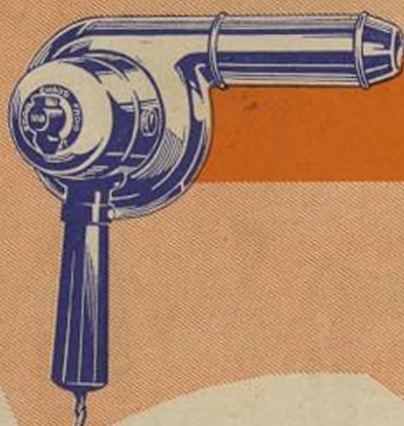


# Calor

## Les Sèche-Cheveux chromés "CALOR"

à air chaud et froid

garantis  
sans  
parasites



N° 900



N° 905

Les Sèche-Cheveux "CALOR" donnent l'air chaud ou froid pour de multiples usages : pour sécher et embellir la chevelure, pour acquérir et conserver un joli teint, pour les massages, pour combattre les douleurs, pour sécher bébé après le bain, pour sécher les bas, pour sécher les chaussures après la pluie, etc., etc... Le souffle d'air chaud est un générateur de beauté, de santé et de bien-être.

N°	DÉSIGNATION	Pour les prix, consultez le tarif en cours
900	Modèle chromé à forte ventilation, moteur universel 400 watts. Commutateur à 4 directions : arrêt, froid, chaud, froid.....	
905	Modèle chromé, 300 watts. Interrupteur dans la poignée, bien à la portée de la main, donnant l'air chaud ou froid. Fonctionne sur courant alternatif seulement.....	
906	Le même avec moteur universel pour courant continu ou alternatif 400 watts.....	

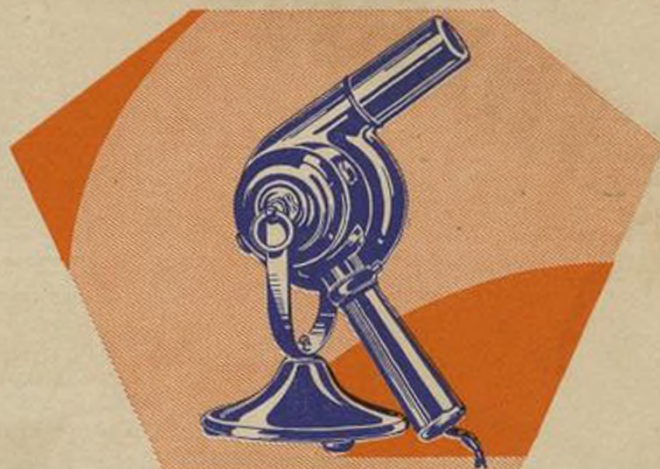
VOLTAGES	110	125	145	165	195	210	225	245	265	390
STANDARD	105à115	120à130	140à150	160à170	190à200	205à215	220à230	240à250	260à270	380à400



# Calor

## Le sèche-cheveux Calorine

garantis  
sans  
parasites



N° 910 monté  
sur son pied

En calorine de couleur, agréable au toucher, le **Sèche-Cheveux N° 910** se maintient seul sur son pied élégant. Il s'oriente dans la position la plus convenable pour l'utilisation. Il devient donc inutile de tenir l'appareil pour s'en servir. L'interrupteur dans la poignée donne à volonté l'air chaud ou froid. Le **Sèche-Cheveux calorine** peut fonctionner sur une table, en applique contre un mur ou à la main comme un sèche-cheveux ordinaire.

**Quatre couleurs au choix.** — Marbré rouge - Brun foncé - Marbré vert - Marbré faux bois. Sauf indication contraire, il est livré marbré faux bois.

Nos	DÉSIGNATION
910	Sèche-Cheveux calorine, moteur universel, 300 watts.
912	Le même avec moteur à induction pour courant alternatif, 50 périodes.



N° 1000

## L'Aspirateur de Poussières "CALOR"

Pour les prix consultez le tarif en cours

Nos	DÉSIGNATION
1.000	L'Aspirateur "CALOR", complet, livré avec tous ses accessoires et 6 mètres de câble souple terminé par un bouchon à 2 broches et un bouchon idéal, prêt à fonctionner; pour courant continu ou alternatif.
Accessoires livrés avec l'appareil	
83 A	Tuyau souple en caoutchouc.
59 A	Rallonge métallique.
60 A	Bec aplati.
61 A	Rallonge coudée pour les coins.
11 A	Ecrou de fixation du souffleur.
42 A	Brosse de ventouse à main.
99 A	Brosse ronde.
12 A	Petite Ventouse à main.

Les Appareils périssent toujours par les fiches et les cordons. Nous vous engageons avec insistance à choisir nos Appareils complets avec leurs fiches incombustibles Calorines et leur Super-Cord les meilleurs au monde.



# LES THERMOPLASMES ÉLECTRIQUES "Calor"



à interrupteur  
et régulateurs automa

N°s 815 et 820

## LEURS BONS SERVICES ET LEUR SÉCURITÉ

Les Thermoplasmes distribuent une chaleur bienfaisante par simple application sur la partie malade. Ils remplacent avantageusement l'antique, incommode et malpropre cataplasme. Ils agissent efficacement contre les rhumes, bronchites, pleurésies, mauvaises digestions, gripes, etc... Les Modèles 820 et 830 sont pourvus d'une toile imperméable pour leur emploi sur des applications humides.

**Interrupteur.** — Ils se règlent à trois températures différentes au moyen de l'interrupteur placé à la portée de la main. De petits repères sous forme de bossages permettent, dans l'obscurité, de se rendre compte de la position de l'interrupteur par rapport aux différents régimes de chauffe et d'effectuer le réglage.

**Deux régulateurs automatiques de température.** — Lorsque l'appareil est abandonné à lui-même et que la température atteint une limite dangereuse, les régulateurs coupent automatiquement le courant, offrant ainsi le maximum de sécurité.

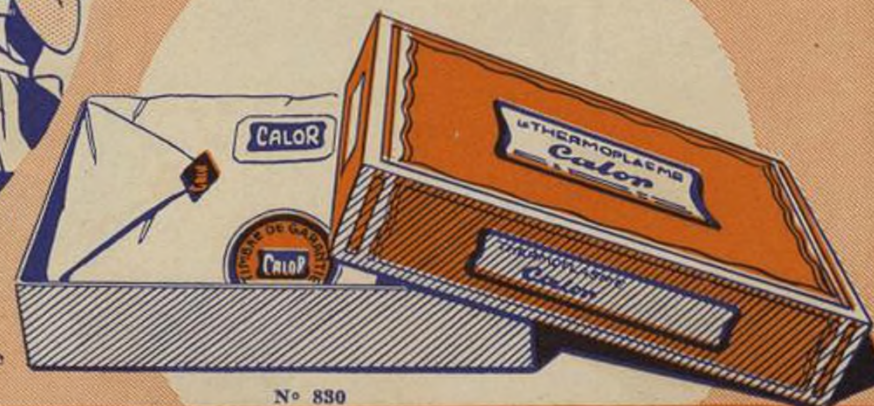
Le Thermoplasme électrique "CALOR", recommandé par le Corps Médical a sa place dans la pharmacie familiale au même titre que les médicaments de première nécessité.

Questionnez les personnes qui utilisent le thermoplasme Calor  
Vous saurez tout le bien qu'elles en pensent.

*soulagent  
toutes  
les  
douleurs*



à réglage  
tiques de température



N° 830

## CARACTÉRISTIQUES ET PRIX

N°s	DÉSIGNATION
815	Dimensions 25x35. Consommation : régime fort 60 watts ; moyen 30 watts ; doux 15 watts. Interrupteur à 3 réglages, 4 commutations : fort, moyen, doux, arrêt. Deux régulateurs automatiques de température. L'appareil est livré avec une housse en toile lavable, 3 mètres de cordon et prise de courant.
820	Le même avec toile imperméable à l'intérieur pour les applications humides.
830	Le même avec toile imperméable à l'intérieur pour les applications humides et housse lavable luxe en laine d'Australie.

Voltage d'utilisation 110/130 et 190/220

Pour les prix consultez le tarif en cours

Le Thermoplasme Calor est indispensable au foyer.  
Vous pouvez vendre un thermoplasme dans chaque famille.



garantis  
sans  
parasites

## RADIATEURS



N° 600



N° 615

## LEURS BONNS SERVICES

Les **RADIATEURS PARABOLIQUES "CALOR"** élèvent rapidement la température à un point donné. Ils conviennent pour cabinet de toilette, salle de bain, chambre d'enfants, chambre de malades, bureau, etc... Ils rendent de bons services en toutes saisons pendant les matinées froides, les jours pluvieux, les soirées humides. Ils suppléent en hiver à l'insuffisance du chauffage existant.

Le réflecteur, inclinable à volonté sur son berceau, permet de diriger le faisceau des rayons chauffants à l'endroit précis où la chaleur est désirée. Leur branchement ne demande que l'installation d'une prise de courant murale ordinaire.

## CARACTÉRISTIQUES

Pied très stable fonte chromée ; parabole rigoureusement étudiée et très soigneusement polie pour la réflexion et le rendement maximum. Protecteur breveté dont la forme spéciale permet le nettoyage du réflecteur et le remplacement du barreau avec la plus grande facilité. Poignée commode, bien en main, pour le transport de l'appareil ; guide fiche.

Un million de Radiateurs paraboliques CALOR en service. Approvisionnez-vous dans tous ces modèles dès le début de la saison. Ce sont des appareils de grande vente et de bons profits.

garantis  
sans  
parasites

## PARABOLIQUES

## Calor



N° 625

N°s	DÉSIGNATION
600	<b>PLUME.</b> Consommation normale 500 watts. Sur demande 300, 400 ou 600 watts, réflecteur aluminium. Hauteur 32 $\frac{c}{m}$ .
615	<b>KOD.</b> Consommation normale : 500 watts. Sur demande : 300, 400, 600 ou 800 watts, réflecteur laiton chromé, pied et protecteur chromés. Hauteur 42 $\frac{c}{m}$ .
625	<b>SOLEIL CHROMÉ.</b> Consommation normale : 600 watts. Sur demande : 500, 700, 800 ou 1.000 watts. Réflecteur soigneusement chromé. Hauteur : 50 $\frac{c}{m}$ .

Pour les prix, consulter le tarif en cours

Un million de Radiateurs paraboliques CALOR en service. Approvisionnez-vous dans tous ces modèles dès le début de la saison. Ce sont des appareils de grande vente et de bons profits.



# LES RADIATEURS RAYONNANTS



Soufflant N° 658

*à grande puissance*

## UNE FORMULE NOUVELLE DANS LE CHAUFFAGE ÉLECTRIQUE

Les Radiateurs soufflants "CALOR" sont munis d'un ventilateur silencieux qui projette horizontalement l'air chaud dans toute la pièce. Ce ventilateur qui entre automatiquement en fonction dès que vous tournez l'interrupteur assure l'échauffement le mieux approprié de l'air projeté.

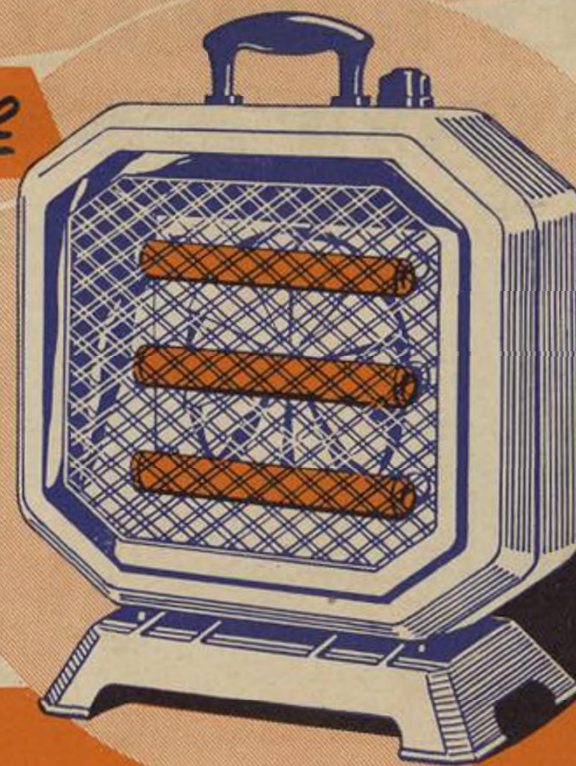
**Répartition uniforme de la chaleur.** — Cet air chaud qui s'étale en nappe horizontale occupe la partie basse de la pièce où il va porter sa chaleur. Il s'élève ensuite lentement par sa force ascensionnelle réduite, cédant régulièrement sa chaleur aux couches d'air superposées qu'il traverse. Comme il se refroidit progressivement au cours de sa lente montée, il ne porte aucun excès de chaleur au plafond.

La répartition uniforme de la chaleur à tous les niveaux et dans tous les coins de la pièce est obtenue en outre par le passage ininterrompue de tout l'air de cette pièce sur les surfaces chauffantes. On devine la souplesse de chauffage d'un tel appareil capable de fonctionner au ralenti pour compenser juste la chaleur par aération et par refroidissement des parois.

**Rendement supérieur et économie importante de courant.** — Le Radiateur soufflant "CALOR", ne surchauffant pas l'atmosphère supérieure de la pièce au détriment des couches inférieures, évite tout gaspillage de courant. Son rendement est par conséquent plus élevé et il est le plus économique des appareils de chauffage électrique. Il donne également le plus agréable chauffage que l'on puisse imaginer.

Vendez des appareils modernes, présentez-les dans votre vitrine, vous garderez la réputation d'une maison qui tient les dernières nouveautés et les meilleurs articles.

# ET SOUFFLANTS "Calor"



Soufflant N° 665

Nos

### CARACTÉRISTIQUES

#### MODÈLES AVEC CADRE ÉMAILLÉ ET CHROMÉ (Recommandé)

- 665** Soufflant à ventilation silencieuse pour courant alternatif. Réflecteur et bordures chromées, cadre émaillé en couleurs au choix : gris-perle, aubergine, beige. Sauf indication contraire, nous le livrons gris-perle. Dimensions : Larg. 43 %. Haut. 50 %. 3 barreaux chauffants, réglable par interrupteur à 3 régimes de chauffe, commandant à la fois le chauffage et la ventilation qui ne fonctionne pas au régime doux. Consommation normale : 2.500 watts. Sur demande : 1.500 à 3.500 watts. Spécifiez le montage à la commande.

- 660** Rayonnant sans ventilateur, même modèle que 665, même spécification, mais non soufflant.

#### MODÈLES AVEC CADRE EN CALORINE

- 658** Radiateur soufflant à résistance spiralée. Consommation normale : 1.200 watts. Sur demande, 1.400 watts. Choisissez la couleur : F marbre rouge ; S brun foncé uni ; A marbré vert ; D marbré faux-bois. Sauf indication contraire, il est livré faux-bois. Haut. 36 %. Larg. 36 %. Montage bipolaire seulement. Interrupteur bipolaire à levier, à détente extra-brusque, coupant les deux pôles et commandant à la mise en marche ou à l'arrêt le ventilateur et la résistance à la fois.

- 659** Même Modèle soufflant, avec tube chauffant spécial "CALOR-BACKER". Consommation normale : 1.600 watts. Sur demande : 1.800 watts.

Pour les prix consulter le tarif en cours

Vendez les radiateurs soufflants, vous ferez une plus belle vente et vous donnerez à votre clientèle un meilleur service.



# Calor

## LES RADIATEURS

### "CONFORT" ET "SALON"

à cadre émaillé



Confort N° 645

Salon N° 655

#### CARACTÉRISTIQUES

Cadre en fonte émaillée du plus bel aspect, généralement couleur gris souris. Réflecteur aluminium poli. Réglage à plusieurs régimes de chauffe.

Numéros	DÉSIGNATION
645	<b>Confort</b> réglable par interrupteur, 3 barreaux chauffants. Consommation normale 1.500 watts. Sur demande 1.000 et 2.000 watts. Peut se monter en bipolaire ou triphasé. Dimensions : Hauteur 0 m. 45. Largeur 0 m. 40.
655	<b>Salon</b> réglable par interrupteur, 6 barreaux chauffants. Consommation normale 2.500 watts. Sur demande 2.000 et 3.000 watts. Dimensions : Hauteur 0 m. 54. Largeur 0 m. 47.

#### QUELLE EST LA PUISSANCE ÉLECTRIQUE QUE DOIT AVOIR VOTRE RADIATEUR POUR LE CHAUFFAGE DE VOTRE APPARTEMENT ?

Cette puissance dépend d'un certain nombre de facteurs : volume de la pièce, épaisseur et nature des murs, grandeur des fenêtres, situation, etc... Dans des conditions normales et moyennes, si vous désirez chauffer entièrement votre appartement avec un radiateur électrique, il vous faut :

- pour une pièce de 20 m<sup>3</sup> un radiateur d'une puissance de 1 kw.
- pour une pièce de 40 m<sup>3</sup> un radiateur d'une puissance de 2 kw.
- pour une pièce de 60 m<sup>3</sup> un radiateur d'une puissance de 3 kw.

#### RÉGLAGE

Les Radiateurs Confort et Salon donnent les réglages suivants :

en bipolaire  
ou triphasé

3 réglages : Fort (1) Moyen (2/3) Doux (1/3).

VOLTAGES	110	125	145	165	195	210	225	245	265	390
STANDARD	105 à 115	120 à 130	140 à 150	160 à 170	190 à 200	205 à 215	220 à 230	240 à 250	260 à 270	380 à 400



# Calor

## Le grille-pain électrique "CALOR" chromé

garantis  
sans  
parasites



Le **GRILLE-PAIN ÉLECTRIQUE "CALOR"** est le premier appareil français prévu avec le retournement automatique de la tartine. Il est le seul qui n'emprisonne pas les miettes dans le grillage protecteur.

**Chromé et d'un très bel aspect  
il conserve indéfiniment son brillant**

**RÉSISTANCE** sur mica d'une durée illimitée et facilement interchangeable.

**GRILLAGE** rapide et uniforme de deux tartines à la fois.

**PIEDS ET POIGNÉES** en matière isolante incombustible.

**NETTOYAGE** facilité par la forme spéciale du socle et de la porte.

Le **GRILLE-PAIN ÉLECTRIQUE "CALOR"** permet sur votre table, à l'instant même, la préparation de toasts délicieux et appétissants, pour votre déjeuner, votre thé ou votre souper.

Garantie : 2 ans

Número de Référence	Dimensions	Consomm. en watts	Pour les prix, consultez le tarif en cours
70	Haut. 185 $\frac{m}{m}$	530	

VOLTAGES	110	125	145	165	195	210	225	245	265	390
STANDARD	105&115	120&130	140&150	160&170	190&200	205&215	220&230	240&250	260&270	380&400



# LES VENTILATEURS Calor

garantis  
sans  
parasites

• SILENCIEUX •

• EN CALORINE DU PLUS BEL EFFET •

• AILETTES CHROMÉES •



N° 940  
16  $\frac{c}{m}$  orientable



N° 942  
20  $\frac{c}{m}$  orientable



N° 944  
30  $\frac{c}{m}$  orientable



N° 946  
30  $\frac{c}{m}$  orientable et oscillant

Ces ravissants ventilateurs, en calorine de couleurs au choix, donnent une ventilation puissante et scientifiquement étudiée. Ils s'orientent facilement dans la position désirée par simple serrage d'un écrou à oreilles. Ils peuvent fonctionner sur une table ou en applique contre un mur. Bien que tournant très vite, ils restent silencieux, ils sont montés avec interrupteur dans le socle sauf le 16  $\frac{c}{m}$ .

**VENTILATEUR 30  $\frac{c}{m}$  ORIENTABLE ET OSCILLANT.**— Il devient fixe ou oscillant à volonté, simplement en serrant ou en desserrant un bouton molleté. Le mouvement oscillant système nouveau, d'une grande douceur, à large rayon d'action, a été étudié pour fonctionner silencieusement et sans aucun entretien.

Les Ventilateurs "CALOR" sont livrés complets, en ordre de marche, dans une élégante boîte et graissés pour toute une saison.

## CHOISISSEZ LA COULEUR :

Sauf indication contraire, les Ventilateurs sont toujours livrés "Faux bois"

F. Marbré rouge

D. Marbré faux-bois

A. Marbré vert

S. Brun foncé uni

## MODÈLES POUR COURANT ALTERNATIF SEULEMENT

N°s	DÉSIGNATION
940	16 $\frac{c}{m}$ , 30 w., orientable, 50 périodes seul
942	20 $\frac{c}{m}$ , 40 w., orientable, 50 périodes seul
944	30 $\frac{c}{m}$ , 60 w., orientable.....
946	30 $\frac{c}{m}$ , 60 w., orientable et oscillant automatique.....

SUR DEMANDE LES  
VENTILATEURS  
N°s 944 ET 946  
PEUVENT ÊTRE  
LIVRÉS SUR  
COURANT  
ALTERNATIF  
25 PÉRIODES

Pour les prix consulter  
le tarif en cours

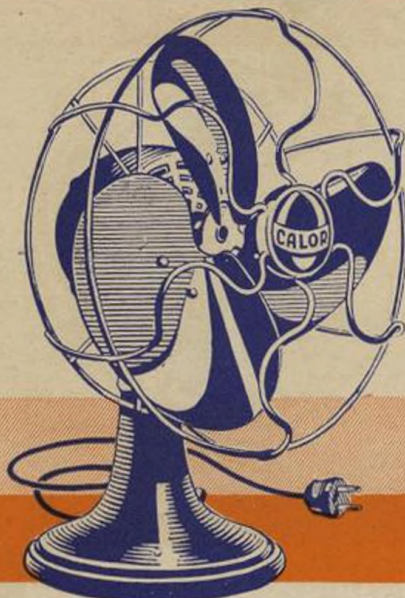
## MODÈLES UNIVERSELS POUR COURANT CONTINU OU ALTERNATIF

N°s	DÉSIGNATION
950	20 $\frac{c}{m}$ , 30 watts, orientable.....
960	30 $\frac{c}{m}$ , 60 watts, orientable..... (convient pour les grandes pièces).

Les ventilateurs électriques « Calor » sont des appareils de grande vente et de bons profits. Approvisionnez-vous dans tous ces modèles dès le début de la saison pour ne pas manquer des ventes.



# LES NOUVEAUX VENTILATEURS à pales



LE PLUS  
DOUX  
ZÉPHYR  
DANS UN  
CALME  
ABSOLU

**SILENCE ABSOLU DE**

## LEUR NOUVEAUTÉ ET LEURS SERVICES

Voyez la forme originale de ce nouveau Ventilateur, la courbure spéciale, le profilage et la largeur de ses ailettes aéro-pénétrantes. C'est une technique moderne de la ventilation qui vient de faire des progrès remarquables. Les palettes pénètrent dans l'air sans résistance, comme une vrille, et dispersent cet air en panache, dans une très large zone d'action, sans la moindre violence.

## PROJECTION SILENCIEUSE

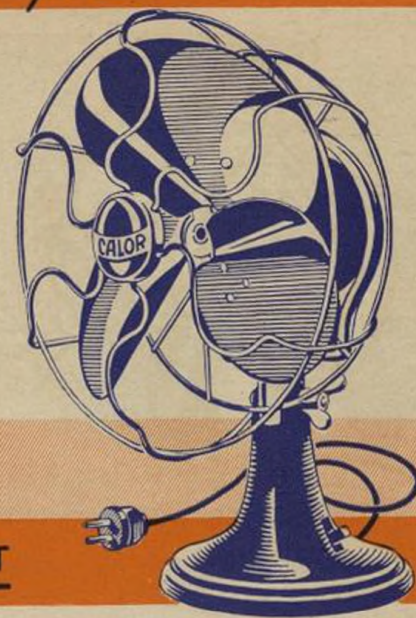
Cette conception spéciale de ce Ventilateur et la réalisation d'un mécanisme soigné suppriment le vrombrissement insupportable. Le silence de fonctionnement, en dehors des bruits de frottement imperceptibles est absolu.

Le rayon d'action, déjà considérable de ce nouveau Ventilateur "CALOR", se trouve encore de beaucoup augmenté dans le modèle à hélice oscillante qui, en raison de son déplacement, travaille non plus dans une surface de 180°, mais dans un champ horizontal de 270°. C'est ainsi la ventilation totale de toutes les parties habitables de la pièce qui est assurée, par ce nouveau Ventilateur "CALOR", dans des conditions idéales.

A pied articulé, il peut fonctionner sur une table, sur un meuble, ou suspendu en applique contre un mur. Il marche pratiquement sans entretien. D'une stabilité remarquable, très séduisant, il vous donnera cet été un grand bien-être en rafraîchissant l'atmosphère de la pièce habitée par la création d'une brise légère et agréable.

Les ventilateurs électriques « Calor » sont des appareils de grande vente et de bons profits. Approuvés

# "Calor" 25 %<sub>m</sub>. aérodynamiques



**FONCTIONNEMENT**

## CARACTÉRISTIQUES

Pied et boîtier en calorine. Ailettes en métal spécial nouveau inoxydable. Pied à large surface assurant une grande stabilité et articulé pour permettre, par le serrage instantané d'un écrou à oreilles, d'orienter le soufflage dans la direction voulue. Interrupteur commandant la mise en marche ou l'arrêt. Protecteur d'hélice renforcé assurant une garantie efficace contre les accidents.

Le modèle oscillant est pourvu d'une boîte à vitesse perfectionnée. Le mécanisme d'oscillation est d'une remarquable précision, permettant à l'appareil de fonctionner avec un mouvement régulier et sûr. La manœuvre d'un simple bouton molleté à l'arrière commande le mouvement oscillant.

## CHOISISSEZ LA COULEUR

**F**  
Marbré  
rouge

**D**  
Marbré  
faux bois

**S**  
Brun foncé  
uni

**A**  
Marbré  
vert

Sauf indication contraire, ils sont toujours livrés faux bois.

N°	DÉSIGNATION	Pour les prix, consultez le tarif en cours
943	Ventilateur 25 % <sub>m</sub> , aérodynamique, orientable, 50 watts.....	
945	Le même avec hélice oscillante.....	

Sur demande, ces appareils peuvent être livrés sur courant 25 périodes.

Allez-vous dans tous ces modèles dès le début de la saison pour ne pas manquer des ventes.



# Calor

## L'Allume - Cigare " CALOR "



**MAGIQUE !** En prenant l'appareil en main, il s'allume

**SES COMMODITÉS.** — Dès que l'Allume-Cigare est placé dans sa position d'utilisation pour allumer la cigarette (position horizontale) un contact électrique s'établit à l'intérieur et la résistance devient aussitôt incandescente. Posez l'appareil, le circuit électrique se rompt de lui-même et la résistance s'éteint.

Sur le bureau de Monsieur, il sera de la plus grande utilité, dans la salle à manger vos amis en seront émerveillés.

**UN CADEAU QUI FAIT PLAISIR.** — Offrez à vos amis, à vos relations, à tous ceux de votre entourage qui aiment les choses modernes, un Allume-Cigare électrique "CALOR", vous donnerez un appareil de distinction et de bon goût, vous donnerez du confort et de l'agrément.

Tous les magasins d'électricité tiennent et vendent l'Allume-Cigare électrique "CALOR".

### CHOISISSEZ LA COULEUR



Type mural pour bureau de tabacs, café, etc...

**F**  
Marbré  
rouge

**D**  
Marbré  
faux bois

**S**  
Brun foncé  
uni

**A**  
Marbré  
vert

Sauf indication contraire ils sont toujours livrés marbré rouge

Nos	DÉSIGNATION	
740	Corps bakélite, garniture chromée ; consommation insignifiante de courant. L'appareil est livré complet avec cordon et l'estampille fiscale...	<b>Pour les prix, voir tarif en cours</b>
741	Type mural, mêmes caractéristiques que ci-dessus.....	
<b>SUPPLÉMENT POUR SUPPORT</b>		
<b>APPLIQUE</b> pour ledit.....		

Les Appareils périssent toujours par les fiches et les cordons. Nous vous engageons avec insistance à choisir nos Appareils complets avec leurs fiches incombustibles Calorines et leur Super-Cordon les meilleurs au monde.



# Calor

## Le Chauffe-lit et le Chauffe-pieds "CALOR" à accumulation

garantie  
sans  
parasites



Chauffe-lit N° 80

Chauffe-pieds N° 82

### QU'IL EST BON D'ENTRER DANS UN LIT CHAUD QUAND LA BISE SOUFFLE AU DEHORS.

Comme la bouillotte de jadis que vous remplissiez d'eau chaude avant de vous en servir, ces appareils se chargent de chaleur électrique en quelques minutes pour vous chauffer plusieurs heures durant.

**MODE D'EMPLOI.** — Branchez le chauffe-lit ou le chauffe-pieds pendant une quinzaine de minutes à la prise de courant murale de votre appartement. Retirez alors la fiche de la prise de courant. L'appareil débranché sera prêt à vous distribuer lentement la chaleur qu'il a emmagasinée.

Le **Chauffe-pieds électrique "CALOR"** qui est constitué par le chauffe-lit recouvert d'une housse spéciale en moquette luxe, vous servira de chaufferette chez vous, dans votre auto, dans la voiture de bébé.

Les enfants, les personnes frileuses, âgées ou jeunes, apprécieront les bienfaits de la douce et agréable chaleur de cet appareil en l'utilisant soit comme chauffe-lit, soit comme chaufferette.

La présentation de ces appareils est soignée. Ils sont chromés et par conséquent inaltérables. Ils sont munis d'une poignée pour le transport. La consommation de courant est insignifiante.

Nos	DÉSIGNATION
80	<b>Chauffe-Lit "CALOR"</b> à accumulation, en métal chromé. Consommation 300 watts. Poids 4 kg. 800.....
82	<b>Chauffe-Pieds "CALOR"</b> à accumulation, en métal chromé, recouvert d'une housse spéciale en moquette luxe. Consommation 300 watts. Poids 4 kg. 900. Recommandé pour les vieillards, les enfants et toutes les personnes frileuses.....

Pour les prix, consulter le tarif en cours

Les Appareils périssent toujours par les fiches et les cordons. Nous vous engageons avec insistance à choisir nos Appareils complets avec leurs fiches incombustibles Calorines et leur Super-Cordon les meilleurs au monde.



# Calor

## LE FER A FRISER ÉLECTRIQUE "CALOR"



N° 55

Immédiatement chaud et prêt à l'usage

A tout instant, le matin, au moment de sortir, vous pourrez vous donner le coup de fer rapide qui harmonisera votre chevelure.

Vous apprécierez les services et la rigoureuse propreté de cet appareil élégant et pratique qui a sa place dans le cabinet de toilette moderne.

### CARACTÉRISTIQUES

Métal chromé ; poignée calorine, élégante et bien en main ; repose-pouce pour la précision des manœuvres ; interrupteur dans la poignée commandant à volonté le chauffage ou l'arrêt ; support isolant l'appareil de la tablette (table à toilette, rayonnage) sur laquelle il est appelé à être posé. Nettoyage facilité par un démontage simple et rapide.

**Quatre couleurs au choix :** Marbré rouge - Brun foncé Marbré vert - Marbré faux-bois. Sauf indication contraire, il est livré faux-bois.

N°	DÉSIGNATION	Pour les prix, consultez le tarif en cours
55	Fer à friser chromé, poignée calorine avec interrupteur. Consommation : 24 watts. Livré complet avec cordon et prise de courant, dans une élégante boîte.	

Les Appareils périssent toujours par les fiches et les cordons. Nous vous engageons avec insistance à choisir nos Appareils complets avec leurs fiches incombustibles Calorines et leur Super-Cordon les meilleurs au monde.



# Calor

## Le Vibro - Masseur "CALOR"



**POUR VOTRE BEAUTÉ, POUR VOTRE SANTÉ,  
POUR VOTRE JEUNESSE**

L'importance du massage pour les soins de la beauté est universellement connue, tous les médecins sont unanimes à en reconnaître l'efficacité.

Par son action de tapotages magnétiques vibratoires, il agit réellement sous la peau. Il atteint les couches profondes, tonifie les centres nerveux, active la circulation dans les vaisseaux sanguins et brise les cellules graisseuses.

Après quelques semaines de traitement, cinq à dix minutes par jour, des résultats surprenants sont obtenus.

**La peau** scientifiquement traitée devient nette et belle.

**Les imperfections**, les grains de miliums, les comédons, l'acné, les boutons disparaissent.

**Les cicatrices** s'améliorent jusqu'à disparaître.

**Les rides anciennes** s'atténuent et les prochaines sont retardées.

**Les adhérences disgracieuses** sont réduites et souvent disparaissent.

Le Vibro-Masseur est aussi au service de la santé. Il donne une efficacité sans égale pour les maux de tête, les névralgies, torticolis, courbatures, nervosité, insomnies, etc...

Le Vibro-Masseur "CALOR" ne demande aucun entretien, ni huile, ni graissage. Il marche sans moteur, sans articulation, sans balais.

**5 couleurs au choix.**

**F**

Marbré  
rouge

**S**

Brun  
foncé  
uni

**A**

Marbré  
vert

**D**

Marbré  
faux bois

**E**

Vert  
uni

Sauf demande spéciale il est livré en vert uni

No	DÉSIGNATION	Pour les prix consulter le tarif en cours
760	Livré avec cordon et prise de courant. Ne fonctionne que sur courant alternatif. Consommation insignifiante.....	

**A ne pas employer dans une baignoire**

Les Appareils périssent toujours par les fiches et les cordons. Nous vous engageons avec insistance à choisir nos Appareils complets avec leurs fiches incombustibles Calorines et leur Super-Cordon les meilleurs au monde.



# Calor



N° 705 pour professionnel

N° 706 pour amateur

## Les nouveaux fers à souder CALOR

**N° 705** — Fer à souder, robuste, à grand volant de chaleur, monté avec une panne en cuivre rouge nickelé, assurant le meilleur usage. L'élément chauffant, comme toutes les pièces, est facilement interchangeable. Convient pour gens de métier et professionnels.

Poids : 1 kilo. Consommation : 200 watts.

Livré complet avec cordon et prise de courant.

**N° 706** — Fer à souder d'amateur, avec panne en cuivre rouge nickelé, tube laiton nickelé, poignée bien en main en matière moulée noire. L'élément chauffant est monté sur matière céramique et très facilement remplaçable.

La panne, orientable dans n'importe quelle position (un écrou à serrer ou à desserrer), facilite la manipulation du fer à souder et en permet l'utilisation pour des soudures d'accès difficile.

Léger et pratique, ce petit Fer à souder, qui peut être utilisé par n'importe qui, a son utilité dans tous les ménages. Il évitera les pertes de temps et le recours à l'homme de métier pour de nombreux petits travaux. Branché sur une simple prise de courant ordinaire, il rendra immédiatement le service attendu. Les artisans, les amateurs de T.S.F., les bricoleurs même, l'apprécieront dans toutes les soudures légères, qui exigent beaucoup de précision.

Poids : 200 grammes. Consommation : 60 watts.

Livré complet avec cordon et prise de courant.

Pour les prix, consulter le tarif en cours.



# ● Calor ●

## La Cafetière électrique CALOR



### Du bon café sur votre table

Vous réussirez sans peine, sur la table, sous l'œil des convives amusés, un café savoureux et de goût délicat dont les connaisseurs apprécieront la finesse et l'arôme. L'appareil opère par infusion sous pression limitée. Cette infusion entraîne juste les sucres qui constituent le vrai café, à l'exclusion des poussières de marc et des principes âcres qu'un épuisement trop poussé emporte dans le breuvage épais et trouble, improprement appelé café. La **Cafetière électrique "CALOR"**, pratique, séduisante et décorative, constitue un magnifique cadeau, très représentatif, qui sera bien accueilli partout et par tous.

**CARACTÉRISTIQUES.** — Cafetière électrique à bouilloire, infuseur et tube plongeur en verre à feu transparent. Couvercle chromé à bouton isolant en calorine moulée, poignée isolante en calorine moulée, anneau en caoutchouc spécial formant joint hermétique de liaison des 2 récipients, filtre en tissu remplaçable sur monture à ressort en calorine moulée, avec prise isolante.

Réchaud fixe, à résistance blindée, sous tube rougissant invulnérable, licence Backer, monté à demeure dans un boîtier chromé, sur le plateau de présentation et de service. Ce plateau long, à oreilles, comporte en outre une douille dévissable, porte-infuseur et une prise pour couper le courant pendant le service. La partie sur laquelle repose la verseuse est isolée par des baguettes venues dans la masse.

Numéros Références	DÉSIGNATION
550	<b>Cafetière électrique</b> , 4 tasses, complet avec plateau, verseuse, infuseur, réchaud électrique de 530 watts, super-cordon luxe une seule gaine.
552	<b>Cafetière électrique</b> , 6 tasses, complet avec plateau, verseuse, infuseur, réchaud électrique de 530 watts, super-cordon luxe une seule gaine.
554	<b>Cafetière électrique</b> , 8 tasses, complet avec plateau, verseuse, infuseur, réchaud électrique de 530 watts, super-cordon luxe une seule gaine.

**Pour les prix consulter le tarif en cours**

Les Appareils périssent toujours par les fiches et les cordons. Nous vous engageons avec insistance à choisir nos Appareils complets avec leurs fiches incombustibles Calorines et leur Super-Cordon les meilleurs au monde.



# Le Lampadaire électrique "CALOR"



Eclaire, chauffe, ventile et décore l'appartement qu'il transforme et modernise.

Très décoratif le Lampadaire électrique "Calor" qui donne un merveilleux éclairage indirect est aussi un incomparable appareil de chauffage d'appoint qui, en récupérant sans frais les 5 ou 6 degrés de chaleur perdue jusqu'ici au plafond apporte au confort domestique un progrès inespéré.

**Principe de fonctionnement du chauffage.** — Un ventilateur silencieux dissimulé dans le pied de l'appareil aspire l'air chaud du haut de la pièce par la colonne creuse. Cet air s'échauffe d'abord au contact de la lampe de 500 watts qui devient chauffante par la mise en marche du ventilateur et ensuite en passant sur un élément de 850 watts logé dans le pied. Cet air réchauffé est soufflé dans la salle par le ventilateur où il s'étend dans les couches inférieures pour s'élever progressivement.

Le ventilateur même lorsqu'il fonctionne seul pour une dépense de 5 centimes à l'heure assure une élévation sensible de température en aspirant par la colonne creuse l'air chaud accumulé au plafond.

**Trois degrés de chauffage.** — Chauffage par la lampe seule — chauffage par la résistance seule — chauffage par la lampe et la résistance. L'éclairage, le soufflage, le chauffage qui sont indépendants se commandent par 3 interrupteurs différents, mais la mise en marche du chauffage impose celle du soufflage.

## CARACTÉRISTIQUES

Monté avec colonne métallique de 56  $\frac{m}{m}$  de diamètre, pied métallique très stable de 40  $\frac{m}{m}$  de diamètre, réflecteur métallique de 40  $\frac{m}{m}$  d'ouverture, table en acajou verni de 65  $\frac{m}{m}$  de diamètre et de 70  $\frac{m}{m}$  de hauteur.

Élégant abat-jour en parchemin antique ombré brun de 70  $\frac{m}{m}$  de diamètre d'ouverture et de 48  $\frac{m}{m}$  de hauteur. Toutes les parties métalliques sont chromées.

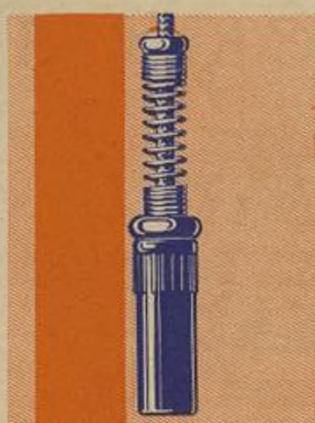
Nos	LIBELLÉ
680	Lampadaire électrique "Calor" éclairant, chauffant et soufflant, à récupération de chaleur perdue, livré avec prise bipolaire, cordon sous caoutchouc, lampe de 500 watts (300 watts sur demande) 2 équipements en 2 lampes ordinaires ou en 2 lampes dépolies de 60 watts. Résistance chauffante 850 watts, moins sur demande. Hauteur 1 <sup>m</sup> 96. Poids 24 kg.
682	Hauteur 2 <sup>m</sup> 21. Poids 24 kg. 500.
684	Hauteur 2 <sup>m</sup> 46. Poids 25 kg.

VOLTAGES	110	125	145	165	195	210	225	245	265	390
STANDARD	105A115	120A130	140A150	160A170	190A200	205A215	220A230	240A250	260A270	380A400



## Les Fiches Calorines

**FICHE SIMPLE CALORINE.** — Incassable et incombustible, la cuivrie est à pinces élastiques. Elle assure le meilleur contact. Les Fiches simples sont livrées par dix dans une superbe boîte.



Fiche simple



Fiche double



Fiche double à interrupteur

N°	DÉSIGNATION	Prix
F 80 M	Fiche simple Calorine.....	1 75
FM 80	Fiche pour Fer "Baby".....	3 45
FM 11	Fausse Fiche.....	2 10

**FICHE DOUBLE CALORINE.** — Comme la Fiche simple, elle est incassable et incombustible. Les cuivries à pinces élastiques, en métal spécial, serrent puissamment les mâles de prise de courant et évitent les arcs, l'échauffement, l'oxydation. Deux supports ronds et lisses, provoquant un demi enroulement des fils amortissent la traction du cordon et suppriment les cisaillements.

Les cordons terminés par deux œillets métalliques sont fixés très solidement et les connexions à large surface assurent le meilleur contact.

Le démontage de la **Fiche double** est simple; deux vis à desserrer constituent toute la manœuvre.

La **Fiche double "CALOR"** est un progrès. Elle est généralement livrée sur les "Calor".

2 F 80 M	Fiche double calorine.....	3 50
2 F 85 M	Fiche double stéatite, spéciale pour service dur et constant.	10 50

**FICHE DOUBLE CALORINE A INTERRUPTEUR.** — Elle a les mêmes particularités que la Fiche double, mais elle est montée avec l'interrupteur "CALOR" à poussoir. Une légère pression du doigt sur le bouton permet de couper ou de rétablir automatiquement le courant. La rupture extra-brusque évite les arcs et les échauffements. Le côté rouge qui apparaît ou disparaît suivant la manœuvre, permet de se rendre compte si l'appareil est à l'arrêt ou en marche.

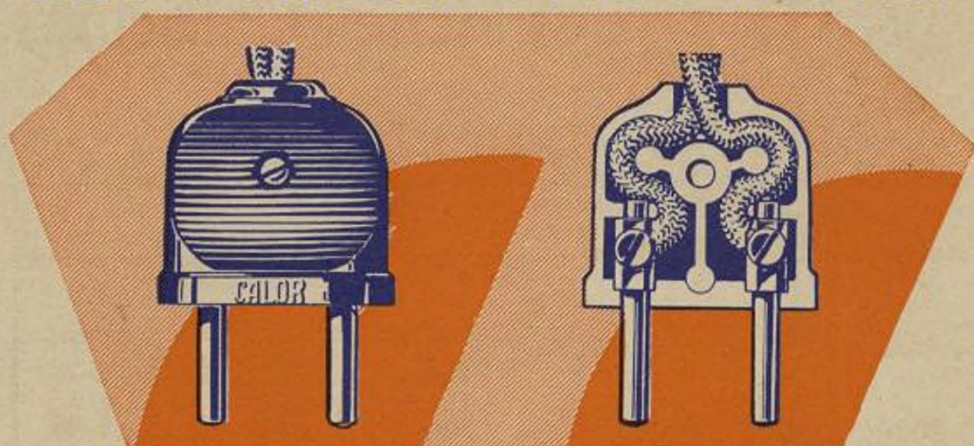
F I 80 M	Fiche double calorine à interrupteur.....	13 »
----------	---	------

Les Appareils périssent toujours par les fiches et les cordons. Nous vous engageons avec insistance à choisir nos Appareils complets avec leurs fiches incombustibles Calorines et leur Super-Cordon les meilleurs au monde.



# Calor

## LES PRISES CALORINES



Fiche prise 6 ampères P.C. 6

Intérieur de la fiche de la prise 6 ampères P.C. 6

**UNE MANIPULATION AISÉE.** — Les deux évidements striés de la prise 6 ampères à broches permettent de brancher la prise ou de la retirer sans effort du bout des doigts sans se couper les ongles.

Les broches laiton fixes, retenues par une partie 6 pans de la bakélite ménagée au moulage, ne peuvent tourner à l'intérieur. Solidement encastrées dans deux guides, elles sont rigoureusement parallèles. Les connexions à large surface perpendiculaires à l'axe de la broche assurent le meilleur contact en évitant le desserrage.

Son démontage est d'une extrême simplicité. La prise s'ouvre dans le sens de l'axe.

### PRISES DE COURANT



B.B.

B.1

S.P.C. 6

S.P.C. 30 T.

Nos	DÉSIGNATION	Prix
B B	Bouchon, buis verni baïonnette.....	2 10
D V	Douille voleuse.....	10 40
SPC 6	Prise de courant, 2 broches 6 A., compl. av. socl. cal.	8 35
	Prise courant, 2 broches 6 A compl av. socl. porcel.	8 35
PC 6	Fiche de prise 6 A., calorine, 2 broches.....	1 75
SPC 15 T	Prise de courant, 3 broches 15 A., complète.....	44 »
PC 15 T	Fiche seule, 3 broches 15 A. ....	22 »
SPC 15 BI	Prise de courant, 3 broches 15 A. compl, dont 1 broche repérée pour terre (ininterchangeable).....	28 »
SPC. 15 TI	Prise de courant 4 broches 15 A. complète dont 1 1 broche repérée pour terre (ininterchangeable).	34 »
SPC 15 PI	Prise de courant 5 broches 15 A. complète, 1 broche repérée pour neutre et 1 broche repérée pour terre (ininterchangeable).....	46 »
SPC 25 B	Prise de courant 2 broches 25 A., complète.....	46 »
SPC 25 T	Prise de courant 3 broches 25 A., complète.....	56 »
SPC 25 BI	Prise de courant 3 broches 25 A., calorine complète, dont 1 broche repérée pour terre (ininterchang.)..	36 »
SPC. 25 TI	Prise de courant 4 broches 25 A., calorine, complète dont 1 broche repérée pour terre.....	42 »
SPC 25 PI	Prise de courant 5 broches 25 A., calorine complète, dont 1 broche repérée pour neutre et une broche repérée pour terre (ininterchangeable).....	58 »

VOLTAGES	110	125	145	165	195	210	225	245	265	390
STANDARD	105A115	120A150	140A150	160A170	190A200	205A215	220A230	240A250	260A270	380A400





I.F. 80



I.S. 80



I.L.



I.P. 85. Interrupteur pour cordon

## Les Interrupteurs spéciaux "CALOR"

Pour répondre au dur service des appareils de chauffage, nous avons créé et nous fabriquons des interrupteurs spéciaux, robustes et durables. Série parallèle et à combinaisons. Ces appareils ont été essayés en charge à 250.000 ruptures.

Les contacts, en bronze spécial, conservent leur élasticité même à la chaleur ; la rupture extra brusque est indépendante de la main de l'opérateur dans tous les sens. Le mécanisme de précision qui la donne est en acier cémenté. Le socle est en stéatite ou en calorine ; le couvercle et la clé, en calorine infusible et incassable, sans vis apparente.

I.F. 80	Interrupteur "Calor" rupture extra brusque, Série parallèle, 10 amp., 110 volts pour Réchauds 210 et 2210.....	46 »
I.S.C. 80	Interrupteur "Calor", rupture extra brusque à 2 circuits, pour Sèche-cheveux, sans couvercle.....	32 »
I.S. 80	Interrupteur "Calor", Série parallèle, 30 amp. 110 volts, pour Radiateurs Confort et Salon, Réchauds 310 et 2310, radiateur 665.....	80 »
I. L.	Interrupteur "Calor" à levier pour Aspirateur et Ventilateur.....	11 »
I.L.B.	Interrupteur "Calor" bipolaire à levier, pour Radiateur Nos 658 et 659.	32 »
IRT 80	Interrupteur "Calor" à réglage pour Thermoplasme .....	32 »
P. I.	Petit Interrupteur "Calor" pour fer à friser.....	16 »
	<b>Couvercle d'Interrupteur</b>	
I.F. 95	Pour Réchaud 210 .....	5 »
I.S. 95	Pour Radiateurs Confort et Salon et pour Réchauds 310 et 2310.....	7 »

## INTERRUPTEUR "CALOR" A POUSSOIR POUR CORDON

Très pratique permettant, à la portée de la main, de couper le courant ou de le rétablir par une simple pression du doigt sur le bouton de l'interrupteur. Le côté rouge qui apparaît ou disparaît, suivant la manœuvre, permet de se rendre compte, suivant sa position, si l'appareil sur lequel l'interrupteur est branché est à l'arrêt ou en marche.

I.P. 85	Interrupteur Calorine pour cordon...	16 »
	Interrupteur complet Vibro-Masseur.	16 »
I. P.	Interrupteur "Calor" nu, à poussoir pour Sèche-Cheveux, Vibro-Masseur, fiche double à interrupteur.	11 »

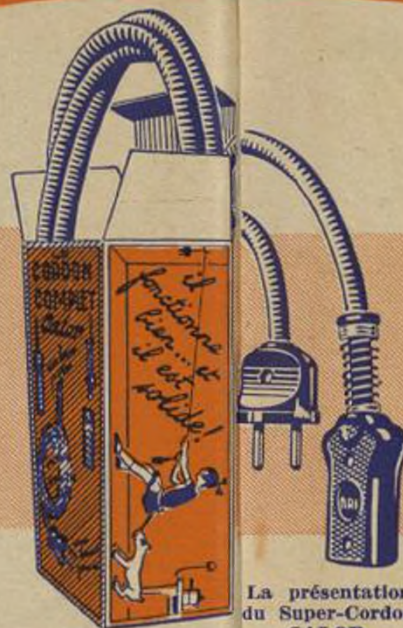
Les Appareils périssent toujours par les fiches et les cordons. Nous vous engageons avec insistance à choisir nos Appareils complets avec leurs fiches incombustibles Calorines et leur Super-Cordon les meilleurs au monde.



Calor

## LES SUPER-CORDONS

Calor

Cordon  
torsadé  
normalCordon luxe  
une seule  
gaine rondeLa présentation  
du Super-Cordon  
CALOR  
dans sa boîte

Cordon luxe Baby

pour réchauds  
ou radiateurs soufflants  
Cordon sous caoutchouc

## LEURS QUALITÉS ET LEURS BONS SERVICES

Les super-cordons "Calor" ont été étudiés spécialement pour l'alimentation des appareils électrodomestiques. Ils sont constitués par des fils cuivre très fins de haute conductibilité. Ces fils s'enroulent autour d'une âme centrale en coton pour donner la souplesse nécessaire à la bonne utilisation du cordon.

Leur isolation, assurée par deux rubans de caoutchouc naturel, deux guipages de coton et une tresse, convient pour les locaux de toute nature et donne toute garantie de sécurité dans l'emploi.

Dans le cordon luxe que nous recommandons, les conducteurs sont assemblés pour former une seule gaine ronde. D'aspect luxueux, aux couleurs agréables, ils sont parfaitement assortis aux reflets chromés des appareils. La solidité et l'isolement de ces cordons sont garantis par la qualité supérieure des matières employées et une fabrication rigoureusement contrôlée.

LES SUPER-CORDONS CALOR TORSADÉS OU LUXE  
montés avec fiche double et prise de courant à broches

Références	DÉSIGNATION	Prix
100	7/10 pour Thermoplasme, interrupteur compris.....	60 »
111	10/10 2 cond. rouge et bleu, avec prise 6 A. et fiche triangulaire pour Baby Standard N° 8 et Voyage Standard N° 9 .....	21 »
130	16/10 2 cond. spécial pour Fer Tailleur.....	27 30
131	16/10 3 cond. avec prise 15 A. complète et 3 fiches simples pour Radiateur Confort triphasé.....	70 35
141	20/10 2 cond. avec prise 15 A. complète et 2 fiches simples pour Radiateur Confort et Salon.....	58 80
142	20/10 3 cond. avec prise 15 A. complète pour Radiateur Salon.....	68 25
153	25/10 2 cond. avec prise 25 A. complète pour Radiateurs N° 660 et 665 bipolaire, réchaud 2310 de 110 à 160 volts.....	79 80
155	25/10 3 cond. avec prise 25 A. complète pour Réchaud 2310 de 110 à 160 v.	94 50

Les appareils périssent toujours par les fiches et les cordons.

## LEUR MONTAGE

Les extrémités des super-cordons "Calor" sont terminées par des œillets cuivre pour retenir le guipage et rassembler les fils.

Les serrages sont francs et larges sous la tête de vis et non sur la pointe. Les supports ronds et lisses des fiches ou prises amortissent la traction du cordon et suppriment les cisaillements.

Les super-cordons "Calor" sont montés avec une fiche double "Calor" et une prise de courant "Calor" à 2 broches. Ils sont livrés dans une jolie boîte. Les cordons sous caoutchouc sont prévus à l'une des extrémités avec un œillet et à l'autre avec une prise complète. Longueur des cordons: 1 m. 80 ou 1 m. 20 pour les réchauds.

LES SUPER-CORDONS CALOR  
sous caoutchouc avec prise à broches complète

Références	DÉSIGNATION	Prix
162	12/10 2 cond. sous caoutchouc avec prise 6 A pour Réchaud 210 .....	14 70
163	12/10 3 cond. sous caoutchouc avec prise 15 A complète pour Réchaud 210 triphasé .....	50 40
171	16/10 2 cond. sous caoutchouc avec prise 6 A. pour Lampadaire (long. 3 m.)	48 30
172	16/10 2 cond. sous caoutchouc avec prise 6 A. pour Radiateur 658 (l. 2 m.).	26 25
143	16/10 2 cond. sous caoutchouc avec prise 15 A. complète pour Réchaud 2210.	48 30
182	20/10 2 cond. sous caoutchouc avec prise 15 A. complète pour Radiateurs N° 660 et 665 bipolaire, à partir de 170 volts.....	63 »
185	20/10 3 cond. sous caoutchouc avec prise 15 A complète pour Radiateurs N° 660 et 665 triphasé.....	73 50
187	20/10 4 cond. sous caoutchouc avec prise tétrapolaire, 4 broches ininterchangeable 15 A. complète pour Radiateur N° 660 et 665, triphasé avec neutre.....	102 90

Choisissez nos appareils complets avec les super-cordons les meilleurs du monde.



# Calor

## Les super-cordons extra-souples "CALOR" vendus au mètre



L'utilisation de mauvais cordons est souvent cause d'ennuis, de pannes et même d'accidents. On incrimine l'appareil, alors qu'il est hors de cause. Gardez-vous des cordons de pacotille dits bon marché. Employez les **CORDONS EXTRA-SOUPLES "CALOR"**, spécialement établis pour les appareils électro-domestiques.

PRIX, au mètre

N°	DÉSIGNATION	Cordon torsadé	Cord. luxe une seule gaine	Cordon sous caoutch.
407-2 R	Deux conducteurs 7/10 pour Allume-cigare, fer à friser, Vibro-Masseur, Ventilateur.....		3 15	
410-2 R	Deux conducteurs 10/10 pour Standard, Super-Auto, Chauffe-plat, Chauffe-lit, Baby Standard, Standard Voyage, Sèche-cheveux, Bouilloire auto, Grille-pain, Cafetière.....		4 20	
310-2	Deux conducteurs 10/10 pour Ménage, Standard Réchaud 110, Chauffe-fer à friser, Nécessaire Voyage, Voyage, Bouilloire ½ litre, 1 litre, 2 litres, luxe et voyage, Chauffe-colle, Radiateurs Plume, Kod, Soleil, Baby Voyage.....	3 15		
416-2 C	Deux conducteurs 16/10, spécial émaillé pour Fer Tailleur.....	10 50		
316-2	Deux conducteurs 16/10, gris mauve.....	16 25		
516-2	Deux conducteurs 16/10, sous caoutchouc pour Radiateurs 658, Lampadaire, Réchaud 2210, bipolaire.....			8 90
316-3	Trois conducteurs 16/10 pour Radiateur Confort.....	7 90		
516-3	Trois conducteurs 16/10 pour Réchauds 310 et 2210, bipolaire.			10 50
516-4	Quatre conducteurs 16/10, Réchaud 2210, bipolaire av. neutre.			12 60
320-2	Deux conducteurs 20/10, Radiateurs Confort, bipolaire, et Salon, à partir de 170 volts.....	7 90		
520-2	Deux conducteurs 20/10 pour Réchaud 310, bipolaire, Radiateur 659, Réchaud 2310, Radiateur 660, 665, à partir de 170 v.			10 50
320-3	Trois conducteurs 20/10, Radiateur Confort bipolaire, Salon tripolaire et bipolaire, à partir de 170 volts.....	10 50		
520-3	Trois conducteurs 20/10 sous caoutchouc pour Radiateurs 660-665 triphasé, Réchaud 2310 triphasé, à partir de 170 volts.....			14 70
520-4	Quatre conducteurs 20/10 sous caoutchouc, Radiateur 660-665, Réchaud 2310, triphasé avec neutre.....			17 85
325-2	Deux conducteurs 25/10 Radiateur Salon bipolaire, Radiateur 660, 665, Réchaud 2310, bipolaire, de 110 à 160 volts.....	10 50		
325-3	Trois conducteurs 25/10, Radiateur Salon bipolaire, Réchaud 2310 tripolaire, de 110 à 160 volts.....	16 80		

Les Appareils périssent toujours par les fiches et les cordons. Nous vous engageons avec insistance à choisir nos Appareils complets avec leurs fiches incombustibles Calorines et leur Super-Cordon les meilleurs au monde.



# Calor

## Les Boudins chauffants et Fils résistants "CALOR"



Boudin



Fil

Les Boudins chauffants et Fils résistants vendus par "CALOR" ont été spécialement étudiés pour les appareils de chauffage électrique. Ils supportent sans fatigue, avec constance, la température au rouge vif (1200° centigrades). Ils sont livrés sur bobine.

### PRIX DES BOUDINS CHAUFFANTS

Pour commande de boudins chauffants, indiquer le wattage et le voltage désiré.

BC 80. pour chauffe-lit et chauffe-pied.....	19 »	BC 60. pour chauffe-plat .....	19 »
BC 110. pour fourneau 110.....	19 »	BC 900. pour douches Nos 900, 905, et 906.....	16 15
BC 210. pour fourneau 210 - 2210 et pour radiateur Plume, Kod et Soleil jusqu'à 500 watts inclus... L'un	20 »	BC 910. pour douches Nos 910 et 912	27 70
BC 310. pour fourneau 310 et 2310 pour radiateurs Kod et Soleil de 600 à 1000 watts inclus, L'un.....	26 »	BC 660. pour radiateurs 660 et 665.	27 70

### PRIX FILS RÉSISTANTS

Diam. en $\frac{m}{m}$	Résistance en ohms pour 100 m.	Poids en kg. p. 100 m.	PRIX par kg.
14/100	7061,00	0,0131	1.350 »
16/100	5579,00	0,0165	1.116 »
18/100	4393,00	0,0206	1.035 »
20/100	3459,00	0,0262	840 »
22/100	2795,00	0,0326	780 »
25/100	2214,00	0,041	705 »
28/100	1734,00	0,053	630 »
32/100	1394,00	0,065	608 »
36/100	1098,00	0,084	570 »
40/100	843,50	0,017	540 »
45/100	665,35	0,136	510 »
51/100	533,13	0,170	480 »
57/100	417,32	0,220	458 »
64/100	333	0,276	447 »
72/100	262,53	0,347	420 »
81/100	208,23	0,437	405 »
91/100	164,50	0,553	390 »
102/100	133,30	0,689	360 »

### PRIX RUBANS RÉSISTANTS

Dimensions		Résistance en ohms pour 100 m.	PRIX par kg.
Largeur	Epaisseur		
0,30	0,09	4157	3.150 »
0,32	0,10	3700	1.875 »
0,40	0,10	2795	1.688 »
0,60	0,10	1900	1.494 »
0,79	0,08	1850	1.613 »
0,79	0,10	1479	1.313 »
1,00	0,10	1200	1.350 »
1,20	0,10	1000	1.335 »
1,58	0,08	1035,5	1.350 »
1,58	0,10	836,6	1.200 »
1,58	0,12	623,5	998 »
1,58	0,14	528,2	938 »

Les prix des fils et rubans sont majorés de 20 % pour commande inférieure à 500 grammes.

Les bobines, (sauf pour les boudins), sont facturées 1 fr. pièce.

Les Appareils périssent toujours par les fiches et les cordons. Nous vous engageons avec insistance à choisir nos Appareils complets avec leurs fiches incombustibles Calorine et leur Super-Cordon les meilleurs au monde.



# Calor

## Plaques Chauffantes



EC. 1    EC. 10    EC. 20



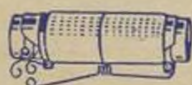
EC. 2    EC. 15



EC. 110



EC. 210



EC. 50



EC. 517 - 22 - 27



EC. 519 - 24 - 29

## FERS A REPASSER

Nos	DÉSIGNATION	Prix
E.C. 1	Ménage.....	13 85
E.C. 5	Voyage.....	27 70
E.C. 6	Baby, nécessaire voyage.....	27 70
E.C. 8	Baby standard.....	50 80
E.C. 9	Standard voyage.....	27 70
E.C. 10	Atelier.....	19 65
E.C. 20	Tailleur.....	30 05

## FERS CALOR-STANDARD

E.C. 2	Standard Ménage.....	20 80
E.C. 15	Standard Atelier.....	23 10

## FERS CALOR AUTOMATIC

E.C. 14	Ménage automatic, élément compl.	75 05
S.P.M.	Ménage automatic, thermostat seul	53 15
E.C. 17	Ménage super-automatic, él. compl.	83 15
S.P.M.R.	Ménage super-automatic, therm. seul	60 05
E.C. 18	Ménage bakélite super-automatic, élément seul complet.....	83 15
S.P.M.B.	Ménage bakélite super-automatic, thermostat seul.....	60 05
E.C. 24	Atelier automatic, élément compl.	77 40
S.P.A.	Atelier automatic, thermostat seul.	53 15
E.C. 27	Atelier super-autom., élém. compl.	85 45
S.P.A.R.	Atelier super-autom., therm. seul...	60 05
E.C. 34	Tailleur automatic, élément compl.	83 15
S.P.T.	Tailleur automatic, thermostat seul	53 15
E.C. 37	Tailleur super-autom., élément comp.	90 10
S.P.T.R.	Tailleur super-autom., therm. seul.	60 05

## RÉCHAUDS FEU VISIBLE

E.C. 110	Complète, Réchaud 110.....	32 35
B.C. 110	Boudin seul R° 110, l'un.....	19 »
E.C. 210	Complète, Réchauds 210 et 2210...	72 »
B.C. 210	Boudin seul, Réchaud 210, l'un...	20 »
E.C. 310	Complète, Réchauds 310 et 2310...	108 »
B.C. 310	Boudin seul, Réchaud 310, l'un...	26 »

## CHAUFFE-FER A FRISER

E.C. 50	Chauffe-fer à friser.....	41 60
---------	---------------------------	-------

## BOUILLOIRES

E.C. 517	1/2 litre.....	26 »
E.C. 522	1 litre.....	32 »
E.C. 527	2 litres.....	44 »
E.C. 519	1/2 litre Voyage.....	40 »
E.C. 524	1 litre Voyage.....	50 »
E.C. 529	2 litres Voyage.....	76 »
E.C. 523	1 litre automatic, élément seul.....	32 »
S.P.B.	1 litre automatic, thermostat seul.	53 15

## CHAUFFE-COLLE

E.C. 720	Chauffe-colle.....	76 »
----------	--------------------	------

VOLTAGES	110	125	145	165	195	210	225	245	265	390
STANDARD	105&115	120&130	140&150	160&170	190&200	205&215	220&230	240&250	260&270	380&400



# Calor

## CONES ET BARREAUX CHAUFFANTS "CALOR"



E.C. 740



E.C. 550



E.C. 60



E.C. 700



E.C. 705



E.C. 706



E.C. 70

Nos	DÉSIGNATION	Prix
<b>ALLUME-CIGARE</b>		
E.C. 740	Elément chauffant pour allume-cigare avec mâles.....	11 55
<b>CAFETIÈRE</b>		
E.C. 550	Elément chauffant complet Backer.	63 »
<b>CHAUFFE-PLAT ET CHAUFFE-LIT</b>		
E.C. 60	Elément chauffant Chauffe-Plat...	32 35
E.C. 80	Elément chauffant Chauffe-Lit.....	24 25
<b>FER A FRISER</b>		
E.C. 55	Elément chauffant de Fer à friser	13 20
<b>FER A SOUDER</b>		
E.C. 700	Cône chauffant..... livré avec l'armature en laiton sans panne.	36 95
E.C. 705	Elément chauffant complet..... La résistance se compose de deux éléments en série... Les deux.	18 » 36 »
E.C. 706	Elément chauffant complet.....	24 »
<b>GRILLE-PAIN</b>		
E.C. 70	Elément chauffant d'un Grille-Pain avec cosses de connexion.....	41 60

Les Appareils périssent toujours par les fiches et les cordons. Nous vous engageons avec insistance à choisir nos Appareils complets avec leurs fiches incombustibles Calorine et leur Super-Cordon les meilleurs au monde.





E.C. 680



E.C. 600



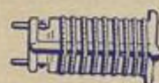
E.C. 650



E.C. 640



E.C. 660



E.C. 900



E.C. 815-820

## LAMPADAIRE

Nos	DÉSIGNATION	Prix
E.C. 680	<b>Élément chauffant</b> complet Backer avec perles et œillets. (Spécifier voltage et wattage).....	<b>106 25</b>

## RADIATEURS

E.C. 600	<b>Cône standard</b> "Plume", "Kod", "Soleil" avec grillage.....	<b>45 05</b>
B.C. 210	<b>Boudin chauffant</b> seul jusqu'à 500w. au-dessus...	<b>20 »</b>
E.C. 640	<b>Barreau chauffant</b> "Confort" .....	<b>43 90</b>
E.C. 650	<b>Barreau chauffant</b> "Salon" .....	<b>53 15</b>
E.C. 658	<b>Élément chauffant</b> p. Radiateur 658	<b>55 45</b>
E.C. 659	<b>Élément chauffant</b> p. Radiateur 659	<b>182 50</b>
E.C. 660	<b>Barreau chauffant</b> Rad. 660 et 665	<b>67 »</b>

Le **Cône chauffant E.C. 600** est livré en boîte avec le protecteur et les mâles de prise de courant, sans augmentation de prix. D'un montage facile sur les radiateurs paraboliques, il se fixe au centre du réflecteur simplement par deux écrous.

## SÈCHE-CHEVEUX CALOR

E.C. 900	<b>Barreau chauffant</b> Douches 900, 905 et 906.....	<b>27 70</b>
E.C. 910	<b>Barreau chauffant</b> Douches 910 et 912.....	<b>27 70</b>
B.C. 900	<b>Boudin</b> seul pour Douches 900, 905 et 906.....	<b>16 15</b>
B.C. 910	<b>Boudin</b> seul pour Douches 910 et 912 .....	<b>16 15</b>

## THERMOPLASMES

E.C. 815	<b>Élément chauffant</b> du Thermoplasme avec ses deux régulateurs pour N° 815.....	<b>78 55</b>
E.C. 820	<b>Élément chauffant</b> de Thermoplasme avec ses deux régulateurs pour N° 820 et 830.....	<b>78 55</b>

## Catalogue pièces détachées

Demandez-nous le Catalogue Pièces Détachées sur lequel figurent l'énumération et les prix de toutes les pièces de rechange et accessoires de nos appareils. Vous pourrez commander avec précision et recevoir rapidement les pièces qui vous seront nécessaires. Il vous rendra les meilleurs services.

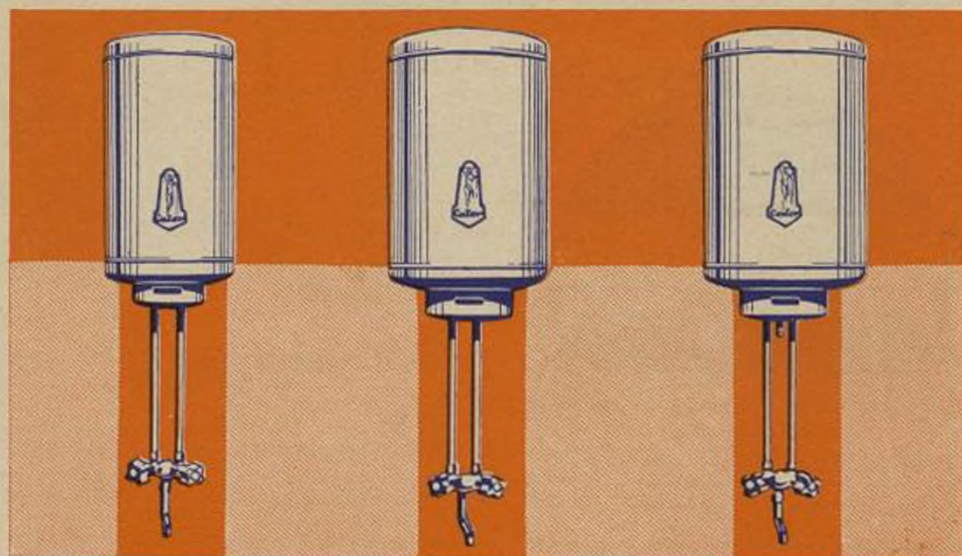
VOLTAGES	110	125	145	165	195	210	225	245	265	390
STANDARD	105à115	120à130	140à150	160à170	190à200	205à215	220à230	240à250	260à270	380à400



# Calor

## Les chauffe-eau électriques CALOR

A ACCUMULATION ET A ÉCOULEMENT LIBRE



N° 712  
5 litres

N° 710  
10 litres

N° 711 - 10 litres  
à chauffage rapide

Les modèles de Chauffe-eau 5 et 10 litres complètent l'équipement moderne de la cuisine électrique. Très agréables à l'œil, avec leur enveloppe émaillée blanche, leur robinetterie chromée, très propres, ils remplacent la bouillotte de jadis, mais combien sont-ils plus commodes !

Un simple robinet à ouvrir et vous avez, à l'instant même, de l'eau chaude pour la toilette, pour le lavage de la vaisselle, pour les usages courants du ménage.

Vous obtiendrez de l'eau chaude, grâce au robinet mélangeur, à la température exactement désirée, depuis l'eau froide jusqu'à l'eau bouillante.

Entièrement automatique, le Chauffe-eau "CALOR" est muni d'un thermostat qui coupe automatiquement le courant dès que la température pour laquelle il a été réglé (90° environ) est atteinte et le rétablit dès que l'eau contenue dans le réservoir se refroidit par suite d'utilisation ou d'une longue période de repos. Il fonctionne généralement la nuit durant les heures creuses pendant lesquelles les secteurs appliquent des tarifications intéressantes. Son emploi est économique.

L'enveloppe est en tôle d'acier doux. Le calorifuge est en liège granulé et torréfié. Le réservoir est en cuivre rouge émaillé intérieurement et extérieurement. L'élément chauffant est un "CALOR-BACKER". Le thermostat est du même principe que celui qui a contribué au succès des Fers super-automatique.

Le Chauffe-eau N° 711, à chauffage rapide (deux éléments chauffants) est particulièrement recommandé. Pour avoir rapidement de l'eau chaude quand toute celle contenue dans le réservoir est froide, à la suite d'une plus grande utilisation, il suffit d'appuyer un bouton à poussoir pour obtenir de l'eau à 90° en un minimum de temps. Le Chauffe-eau N° 711 donne à la fois les avantages du chauffage normal et ceux du chauffage supplémentaire, suivant les nécessités.

### CARACTÉRISTIQUES

N°	Capacité	Consom.	Durée chauffage	Hauteur	Diamètre	Poids à vide
712	5 litres.	600 watts.	55'	473 $\frac{m}{m}$	232 $\frac{m}{m}$	8 kg.
710	10 litres.	600 watts.	1 h. 45'	505 $\frac{m}{m}$	290 $\frac{m}{m}$	11 kg.
711	10 litres. recommandé	135, 800, 935 w.	1 h. 05'	505 $\frac{m}{m}$	290 $\frac{m}{m}$	11 kg. 500



## Département "Cuisine électrique"

### Les réchauds et fours "CALOR"



N° 2312  
Réchaud "Calor" deux feux  
en tôle émaillée



N° 433  
Réchaud "Calor" deux feux  
en fonte émaillée



Nos 423 et 424  
Four "Calor"

Les **RÉCHAUDS "CALOR"** sont équipés avec les plaques "Calor" rougissantes à deux circuits (centre et bord) et passent au rouge en moins de trois minutes.

Ces nouvelles plaques ne nécessitent pas l'emploi de casseroles spéciales. Elles sont montées sur broches et prévues pour utiliser n'importe quel ustensile de cuisine. Leur durée est illimitée.

#### MODÈLES DE PROPAGANDE EN TÔLE ÉMAILLÉE

**N° 312.** — Même modèle que le 310 du présent catalogue, mais avec 1 plaque "Calor Backer". Consommation: 950, 1.500 ou 2.200 watts au choix. Poids: 3 kg. 700.

**N° 2312.** — 2 plaques "Calor Backer". Equipement normal avec 1 plaque de 1.500 watts et 1 plaque de 950 watts. Poids: 11 kg.

#### MODÈLES EN FONTE ÉMAILLÉE

**Réchaud 432.** — Bâti en fonte émaillée. Dimensions: longueur 660  $\frac{m}{m}$ ; largeur 415  $\frac{m}{m}$ ; hauteur 145  $\frac{m}{m}$ . Poids: 21 kg. Consommation: 2.450 watts.

**Réchaud 433.** — Bâti fonte émaillée. Dimensions: longueur 610  $\frac{m}{m}$ ; largeur 380  $\frac{m}{m}$ ; hauteur 140  $\frac{m}{m}$ . Poids: 17 kg. 500. Consommation: 2.450 watts.

#### FOURS

**Dimensions.** — Largeur 32  $\frac{m}{m}$ ; profondeur 33  $\frac{m}{m}$  5; hauteur 28  $\frac{m}{m}$ . Poids: 45 kg.

**Consommation.** — Voute 1.200 watts; sole 800 watts; régime doux 480 watts.

**N° 425.** — Four émaillé blanc, montants émaillés granités.

**N° 426.** — Four émaillé blanc, montants chromés.

**Dimensions.** — Largeur 32  $\frac{m}{m}$ ; profondeur 40  $\frac{m}{m}$  5; hauteur 28  $\frac{m}{m}$ . Poids: 47 kg.

**Consommation.** — Voute 1.300 watts; sole 1.000 watts; régime doux 565 watts.

**N° 423.** — Four émaillé blanc, montants émaillés granités.

**N° 424.** — Four émaillé blanc, montants chromés.

Pour les prix consulter le tarif en cours



# Calor



N<sup>os</sup> 403 et 451. — Tôle émaillée  
3 foyers



N<sup>o</sup> 441. — Bâti en fonte émaillée  
3 foyers, grand plateau, tiroir de commodité



N<sup>o</sup> 444  
3 foyers, avec four latéral

## Département "Cuisine Électrique"

### Les cuisinières électriques "CALOR"

#### LES PROGRÈS RÉALISÉS :

**Les Plaques chauffantes rougissantes** rougissent en moins de 3 minutes et supportent les régimes les plus durs, elles ne demandent aucun entretien. Elles sont montées sur broches.

**Toutes les Batteries de cuisine** conviennent inutile d'employer des casseroles spéciales.

**Le Four** est parfaitement calorifugé limitant au minimum la déperdition de chaleur.

**La porte du four** est sans charnière. Elle est équilibrée, dans toutes les positions permettant de laisser le four entr'ouvert ou mi-ouvert. La poignée de manœuvre en calorine isolante est élégante, confortable et bien en main.

**La cheminée d'aération** provoque, lorsque la porte est entr'ouverte, la ventilation du four, ventilation indispensable pour réussir les rôtis comme à la broche et les grillades comme sur la braise.

**Un gril à tirette** amène les pièces à cuire à l'avant du four et supprime toute possibilité de chute accidentelle des plats.

**Les interrupteurs** peuvent supporter 100.000 ruptures.

#### RÉCHAUD FOUR

N<sup>o</sup> 452. Dessus 58x70, 2 foyers.

#### CUISINIÈRES en tôle émaillée

N<sup>o</sup> 450. Dessus 58x70, 2 foyers.

N<sup>o</sup> 451. Dessus 58x70, 3 foyers.

N<sup>o</sup> 402. Dessus 60x47, 2 foyers.

N<sup>o</sup> 403. Dessus 60x47, 3 foyers.

#### CUISINIÈRES

en fonte émaillée et tiroir de commodité

N<sup>o</sup> 440. Dessus 80x60, 2 foyers.

N<sup>o</sup> 441. Dessus 80x60, 3 foyers.

N<sup>o</sup> 442. Dessus 80x60, 4 foyers.

#### CUISINIÈRES

avec four latéral, tiroir de commodité  
et grande table de manipulation

N<sup>o</sup> 444. Dessus 106x60, 3 foyers.

N<sup>o</sup> 445. Dessus 106x60, 4 foyers.

N<sup>o</sup> 446. Dessus 106x60, 4 foyers, 2 fours.

#### CUISINIÈRES

avec four surélevé, bien à la portée de la main

N<sup>o</sup> 448. Dessus 64x60, 3 foyers. Four à droite.

N<sup>o</sup> 449. Dessus 64x60, 3 foyers. Four à gauche.

Pour les prix consulter tarif en cours

Demandez à « Calor » département « Cuisine électrique » le catalogue spécial  
qui vous sera envoyé franco sur demande.



# Calor

## Département Laveuses Electriques

Les Laveuses électriques "CALOR", étudiées et mises au point par nos spécialistes du lavage, suppriment cette corvée pénible et désagréable de la lessive. Elles lavent seules, rincent et essorent, en quelques minutes aussi bien les draps et couvertures que les lingeeries les plus fragiles. Elles apportent au foyer un grand confort ménager.

### SUZY N° 2

#### Laveuse simplifiée et moderne

Cette Laveuse se compose :

- 1° d'une cuve laveuse et rinceuse.
- 2° d'un agitateur de forme spéciale, de la plus grande efficacité.

- 3° d'un robinet de vidage dans le bas, pour évacuer l'eau de la cuve.

Consommation : 550 watts. Capacité : 65 lt. - utilisable 50 litres. Poids : avec emballage 57 kg., net 45 kg. - Rendement : lave 11 kg. de linge pesé à sec à l'heure.

Peut se faire avec chauffage au gaz de ville ou Butane avec un supplément de prix.

### SUZY N° 2

#### complète avec essoreuse mécanique et pompe centrifuge

Composée comme la précédente :

- 1° de la cuve laveuse et rinceuse.
- 2° d'un agitateur de forme spéciale, mais avec en supplément :

- a) une essoreuse mécanique à rouleaux caoutchouc extra-souple, à mouvement commandé par un levier.

- b) d'une pompe centrifuge qui vide automatiquement sur l'évier l'eau de la cuve.

Poids : avec emballage 67 kg., net 55 kg. Mêmes caractéristiques que la précédente. Peut se faire avec chauffage au gaz de ville ou Butane avec un supplément de prix.

### SUZY N° 1

#### complète avec essoreuse mécanique et pompe centrifuge

Cette Laveuse se compose :

- 1° de la cuve laveuse et rinceuse.
- 2° d'un agitateur de forme spéciale qui, dans un mouvement alternatif de va et vient produit des milliers de vagues d'eau savonneuses qui passent à travers le linge.

- 3° d'une essoreuse mécanique à rouleaux caoutchouc, à mouvement commandé par le moteur.

- 4° d'une pompe centrifuge qui vide automatiquement sur l'évier l'eau de la cuve.

Capacité : 70 litres - utilisable 55 litres. - Consommation : 550 watts. - Poids : avec emballage 100 kg., net 73 kg. - Rendement : lave 11 kg. de linge pesé à sec à l'heure.



SUZY N° 2



SUZY N° 2, Complète

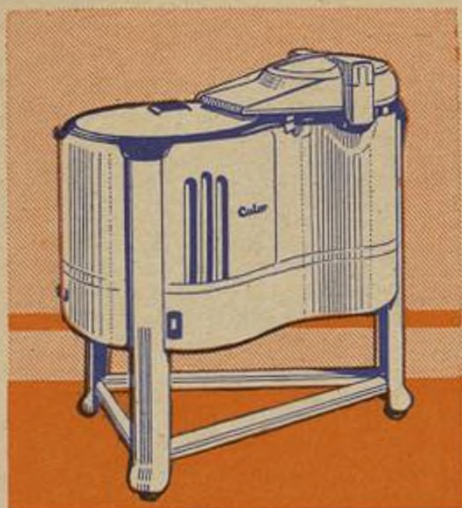


SUZY N° 1

Demandez les conditions spéciales pour les laveuses électriques qui sont différentes de celles accordées sur les autres appareils



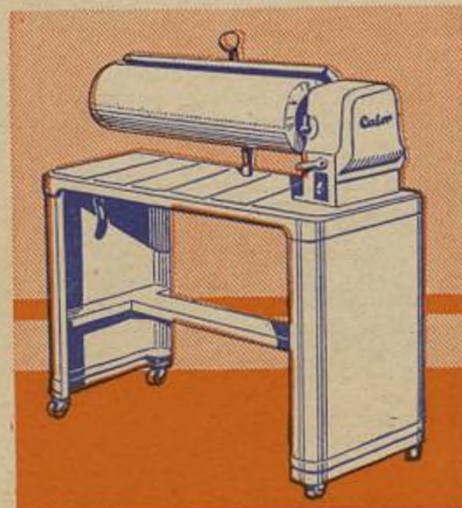
# Calor



SUZY N° 20



SUZY N° 30



X 90

## SUZY N° 20

àessoreuse et pompe centrifuges

Cette Laveuse se compose :

1° d'une cuve laveuse, avec agitateur de forme spéciale.

2° d'uneessoreuse centrifuge verticale avec bol d'essorage rotatif, à parois pleines porcelainées, quiessore le linge en une minute.

3° d'une pompe centrifuge vidant automatiquement sur l'évier l'eau de la cuve.

Capacité de la cuve : 84 litres - utilisable 60 litres. Capacité de l'essoreuse : 17 litres. Consommation : 550 watts. Poids : avec emballage 150 kg., net 114 kg. Rendement : lave 12 kg. de linge pesé à sec à l'heure.

## SUZY N° 30

à deux cuves, pour hôtel ou grande famille

Cette Laveuse se compose :

1° de deux cuves dans lesquelles peuvent se faire en même temps le lavage dans une, le rinçage dans l'autre.

2° d'uneessoreuse mécanique à rouleaux, à mouvement commandé par le moteur.

Capacité de chacune des cuves : 86 litres - utilisable 60 litres. Consommation : 550 wts. Poids : avec emballage 176 kg., net 125 kg. Rendement : lave 24 kg. de linge pesé à sec à l'heure.

## X 90. Repasseuse avec table

Commodément assise, vous repasserez d'un seul coup des surfaces 10 fois plus grandes qu'avec un fer ordinaire. D'un léger coup de genou, ou du bout du doigt, si vous le jugez plus commode, vous mettrez en marche le rouleau de repassage tournant. Vous présenterez devant lui, une à une, les pièces à repasser et vous n'aurez simplement qu'à les guider pour la bonne exécution du travail.

Consommation : Moteur 100 watts. - Élément chauffant 1.200 watts. Poids : avec emballage 81 kg., net 60 kg. Rendement : plus d'un mètre carré par minute.

Demandez à notre département laveuses, le catalogue spécial des Laveuses électriques et notre Livre d'or "Attestations". Vous saurez tout le bien que l'on pense de ces appareils de progrès.



# Calor

## Numéros de Téléphone et Adresses de nos Agences

<b>Paris</b> .....		Téléphone : Oberkampf 14-43, 14-44. 19, Boulevard Jules-Ferry (XI <sup>e</sup> arrond.).
<b>Alger</b> , 5, rue de Joinville.....	10-32 48-93, 51-33.	<b>Marseille</b> , 72, r. Sainte. Dragon 36-10 Dragon 31-07
<b>Bordeaux</b> , 88, Cours de Verdun	814-51	<b>Nancy</b> , 14, boul. Charlemagne. 32-36
<b>Casablanca</b> , 16, rue de Briey.	A 16-99	<b>Nantes</b> , 88, rue d'Allonville, Boîte de Commerce N° 355. 117-18
<b>Clermont-Ferrand</b> , 46, rue du Pont-Naturel.....	3-11	<b>Nice</b> , 16, rue Biscarra..... 888-24
<b>Grenoble</b> (Dépôt), 50, rue de l'Abbé-Grégoire .....	23-83	<b>Rouen</b> , 125, rue Lafayette..... 460-85
<b>Lille</b> , 178, rue Barthélemy- Delespaul.....	316-03	<b>Strasbourg</b> , 13, rue Ste-Auréli. 202-75 202-76
		<b>Toulouse</b> , 3, rue Claire-Paullhac 226-10
		<b>Tours</b> , 38, rue de la République. 1-05

## TABLE DES MATIÈRES

### APPAREILS

	pages
Allume-cigare.....	30
Aspirateur.....	17
Batteur électrique.....	11
Bouilloires luxe.....	14
Bouilloire automatique.....	15
Cafetière.....	35
Chauffe-colle.....	4
Chauffe-eau.....	47
Chauffe-fer.....	4
Chauffe-lit.....	31
Chauffe-pieds.....	31
Chauffe-plat.....	9
Cuisine électrique.....	48-49
Fer à friser.....	32
Fers Voyage.....	10
Fers "Calor".....	4
Fers "Calor-Standard".....	5
Fers "Calor" super-automatic.....	6-7-8
Fer à souder.....	34
Fer-Tailleur automatique.....	9
Grille-Pain.....	25
Lampadaire.....	36
Lavage électrique.....	50-51
Radiateurs paraboliques.....	20-21
Radiateurs rayonnants et souffl. 22-23	
Radiateurs à cadre émaillé.....	24

	pages
Réchauds à feu visible, 1 feu ...	12
Réchauds à feu visible, 2 feux..	13
Sèche-cheveux chromés.....	16
Sèche-cheveux calorine.....	17
Thermoplastes "Calor".....	18-19
Ventilateurs.....	26-27
Ventilateur 25 % aérodynamique.	28-29
Vibro-masseur.....	33

### ACCESSOIRES

Barreaux chauffants.....	45-46
Boudins chauffants .....	43
Cônes chauffants .....	45-46
Clé Standard.....	14-4
Fiches .....	37
Interrupteurs.....	39
Outils multiples.....	14
Plaques chauffantes.....	44
Porte-Fer .....	4
Prises de courant.....	38
Super-cordons complets.....	40-41
Super-cordon au mètre.....	42

### DIVERS

Adresses et Téléphones de nos Agences.....	52
Conditions de vente.....	53



## CONDITIONS GÉNÉRALES DE VENTE

(Conformes à celles du Syndicat du chauffage électrique et des appareils électrodomestiques. (Arrêtées le 19-12-35).

**PRIX.** — Les prix du présent Tarif annulent tous les précédents ; ils s'entendent pour marchandises prises à notre usine de Lyon. Ils peuvent être modifiés à tous moments sans avis préalable. Ils ne constituent pas une offre et les commandes ne sont valables qu'après acceptation formelle du Siège Social.

**EMBALLAGES.** — Les emballages sont facturés au prix de revient.

**EXPÉDITIONS.** — Les expéditions sont faites, sauf accord préalable jusqu'à 10 kgs. par colis postal gare ; au-dessus par Petite Vitesse en gare. Les marchandises voyagent aux risques et périls du destinataire.

**PAYEMENTS.** — Nos marchandises sont payables à Lyon net à 30 jours sans escompte. Les centimes sont exigibles. La première commande est livrée contre remboursement si des références commerciales jugées suffisantes ne sont pas produites.

**DÉLAIS DE LIVRAISON.** — Nous nous efforçons d'observer les délais de livraison qui ne comprennent jamais les délais de transport. Nous déclinons toute demande de dommages et intérêts pour retard dans la livraison.

**RÉCLAMATIONS - RETOUR DE MARCHANDISES - CONTESTATIONS.** — Toute réclamation pour être valable devra être faite dans les 8 jours suivant la réception de la marchandise et accompagnée de la fiche de contrôle jointe à chaque colis.

Le matériel retourné doit nous être expédié franco à notre usine de Lyon ; nous ne donnons crédit des marchandises renvoyées que lorsqu'elles sont rentrées dans nos magasins et que nous les avons acceptées.

Toute contestation sera soumise aux Tribunaux de Lyon ; la livraison franco ou en marché n'opère ni novation ni dérogation à cette clause attributive de juridiction.

**NOS PRIX SONT IMPOSÉS.** — "CALOR" défend le bénéfice légitime de l'intermédiaire. L'acceptation de vendre les articles du présent catalogue place nos clients dans l'obligation de respecter les prix de ce tarif en vigueur dans la vente à la consommation.

**GARANTIE.** — Nos appareils sont garantis pendant une durée d'un an à dater de la livraison, contre tous vices de matière ou défaut de construction. Cette garantie s'entend pour un fonctionnement normal au voltage marqué sur la plaque de l'appareil.

Les réparations ou le remplacement des pièces reconnues défectueuses dans nos établissements constitueront pour "CALOR" l'accomplissement de toutes ses obligations. Aucune demande de dommages et intérêts ne sera acceptée et la garantie de la pièce de remplacement expire en même temps que celle de la pièce remplacée.

**LA REPRODUCTION DES CLICHÉS,** des dispositions, des formules, des prix du présent Catalogue n'est autorisée qu'après accord écrit avec le Siège Social. Dans tous les cas, les prix des articles "CALOR" publiés devront être au moins égaux à ceux du tarif officiel "CALOR" en vigueur au moment de la publication.

### ATTENTION : INSTRUCTIONS POUR LA TRANSMISSION DES COMMANDES

La Société "CALOR" ne livrant pas directement à la consommation : à la première commande nos Clients sont priés de justifier de leur qualité de revendeurs (secteurs, électriciens, etc.) et de nous donner, pour l'ouverture d'un compte, quelques références commerciales en dehors des banques.

A chaque commande, nous recommandons de préciser le voltage qui sera appliqué aux Appareils. Les Appareils "CALOR" supportent sans danger une surcharge continue de 10 % de voltage.

De spécifier si les Appareils doivent être livrés AVEC OU SANS CORDON SOUPLE.

(Les fiches incombustibles sont toujours livrées avec l'Appareil).

Téléphone : **Parmentier 75-81**  
" **75-82**  
" **75-83**

Adresse Télégraphique : **Calor Lyon.**  
Compte Chèques postaux : **Lyon 98-80.**

**Ecrivez - nous :**

Vos lettres seront l'objet de la plus grande attention ;  
avant tout, nous cherchons à bien vous servir.



