

Auteur ou collectivité : Germinet, Gustave

Auteur : Germinet, Gustave (18..-18..)

Titre : L'éclairage à travers les siècles

Auteur : Germinet, Gustave (18..-18..)

Titre du volume : Atlas

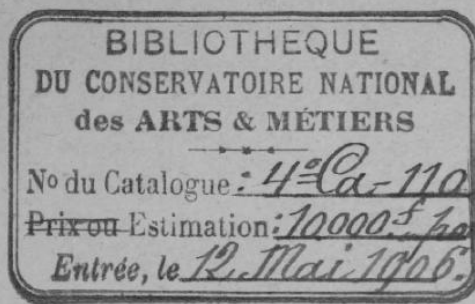
Collation : 1 vol. (18 p., 107 f. de pl.) : ill. en noir, 28 cm

Cote : Ms 41

Sujet(s) : Éclairage ; Éclairage au gaz ; Éclairage électrique ; Éclairage public -- France -- Paris (France)

URL permanente : <http://cnum.cnam.fr/redir?MS41>

MS 41



L'ÉCLAIRAGE

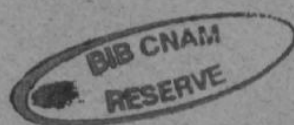
A TRAVERS LES SIÈCLES

Par Gustave Germinet

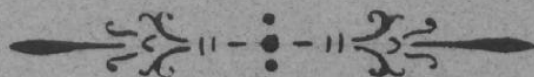


ATLAS

I



ECLAIRAGE ANTIQUE

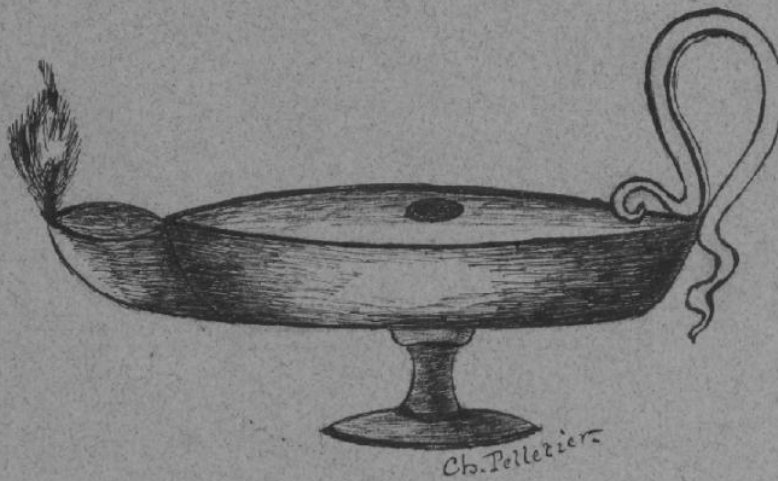


Dessins de Charles Pelletier



Fig. I

ECLAIRAGE A L'HUILE



Lucerna



Fig. 2

ECLAIRAGE A L'HUILE



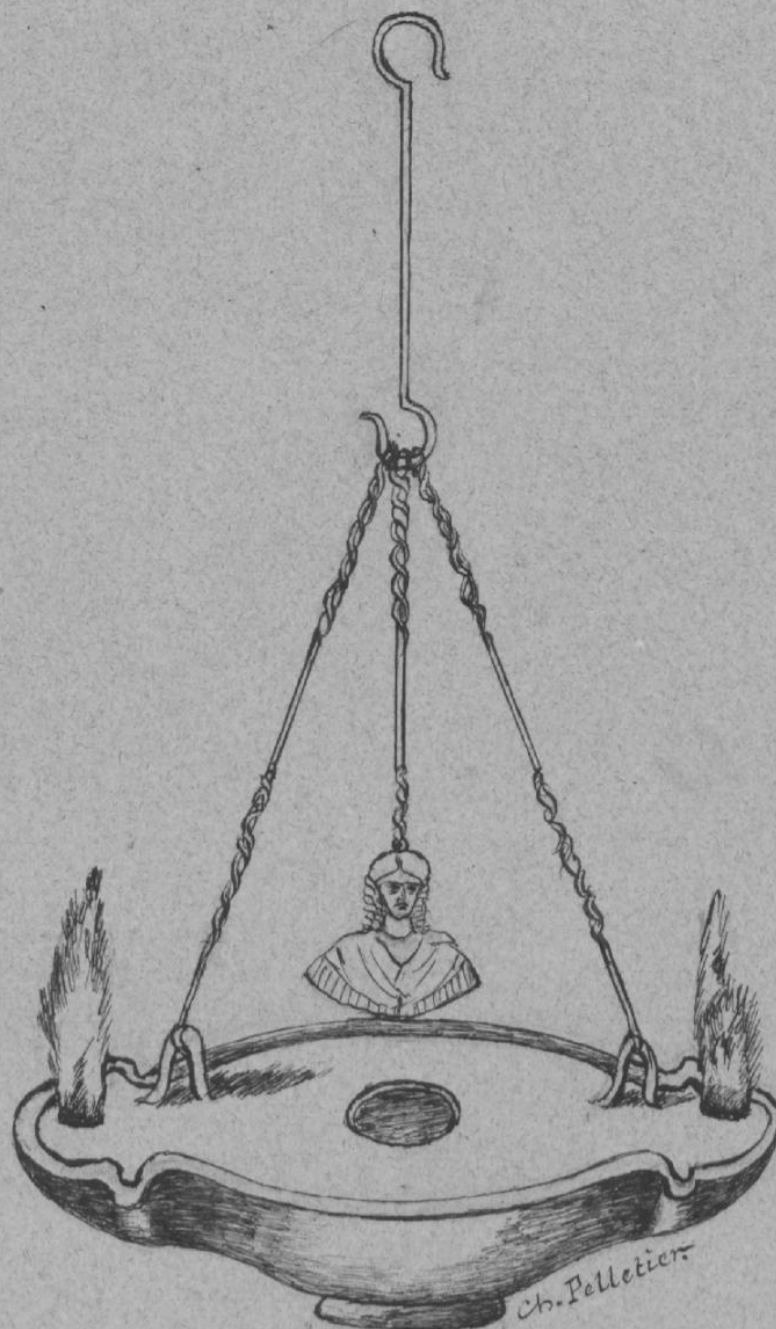
Candelabrum

supportant une lucerna



Fig. 3

ECLAIRAGE A L'HUILE

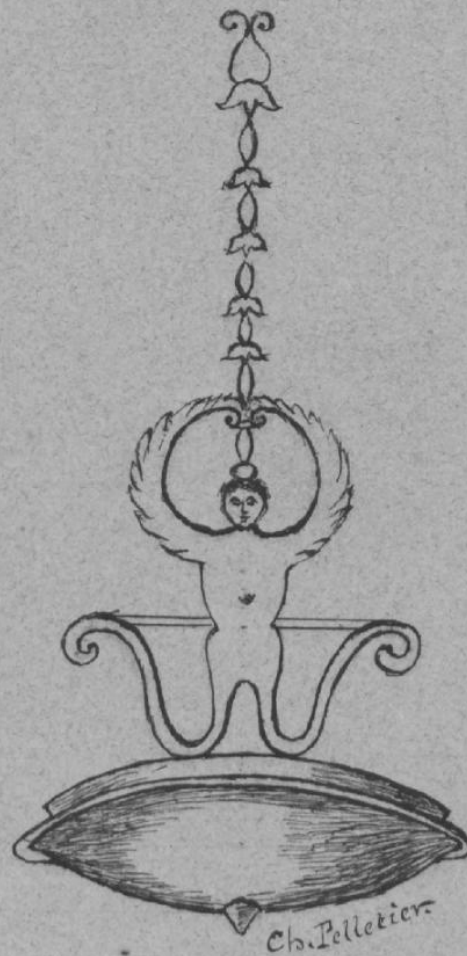


Bilychnis

ou Lucerna à 2 lumières

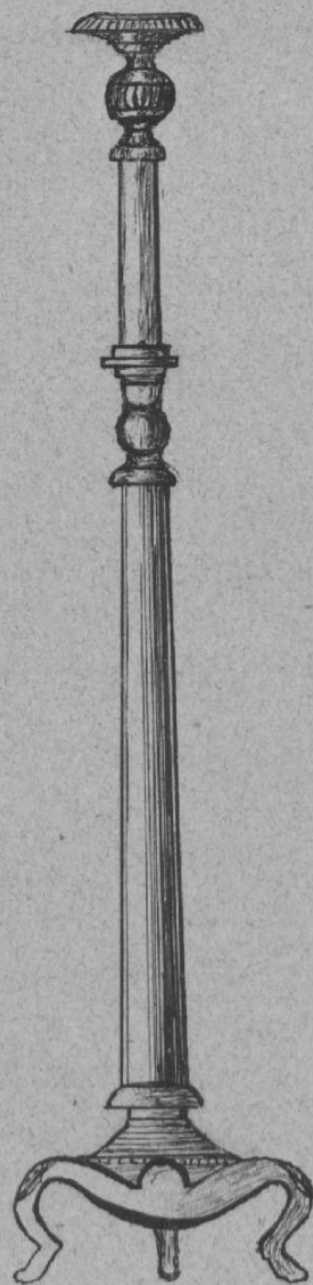
Fig. 4

ECLAIRAGE A L'HUILE



Lychnus

Fig. 5
ECLAIRAGE A L' HUILE

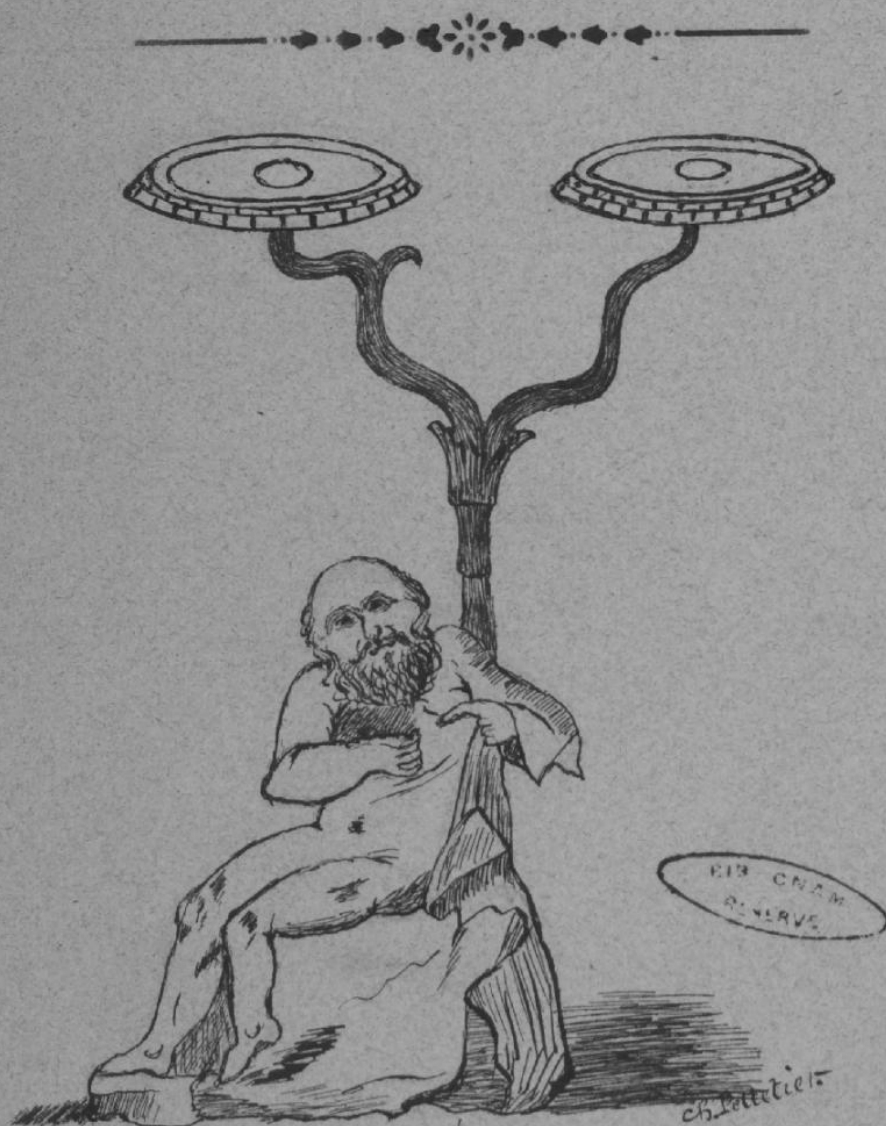


Candelabrum

supportant une lampe

Fig. 6

ECLAIRAGE A L'HUILE

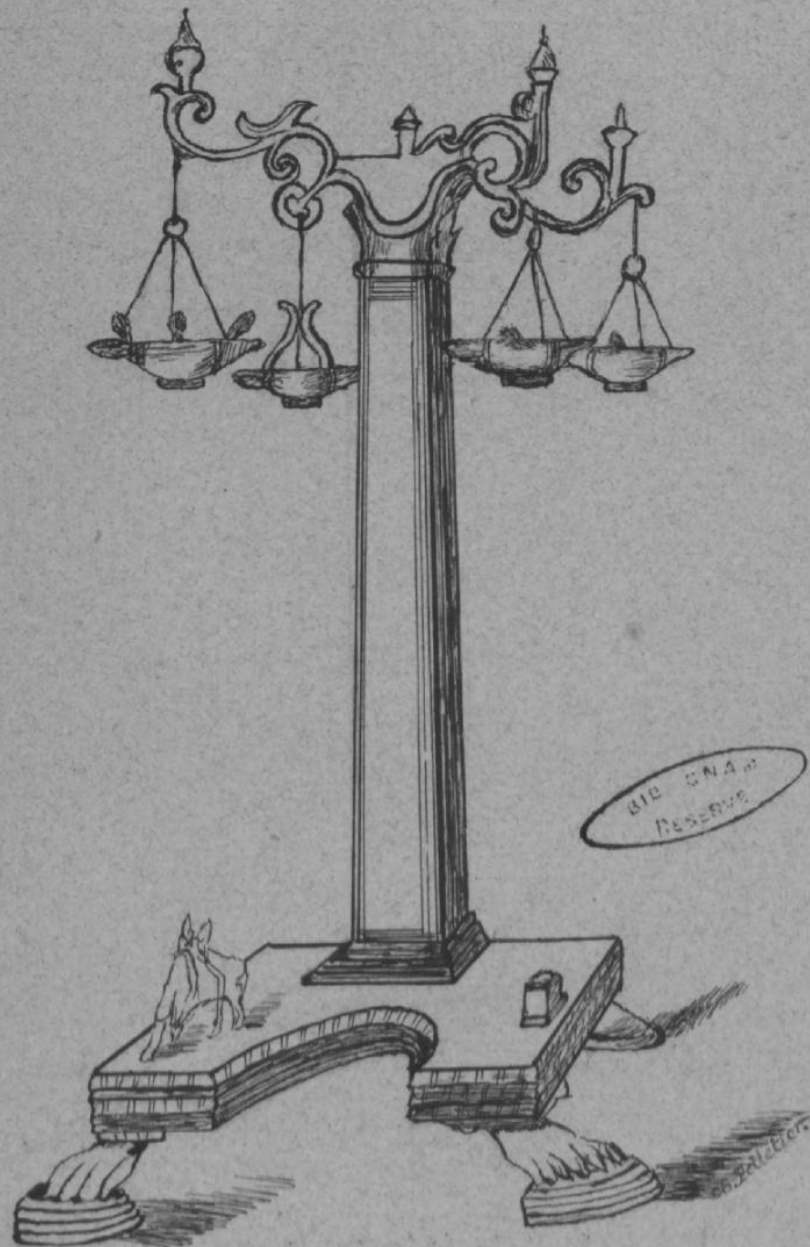


Candelabrum

à deux porte-lampe

Fig. 7

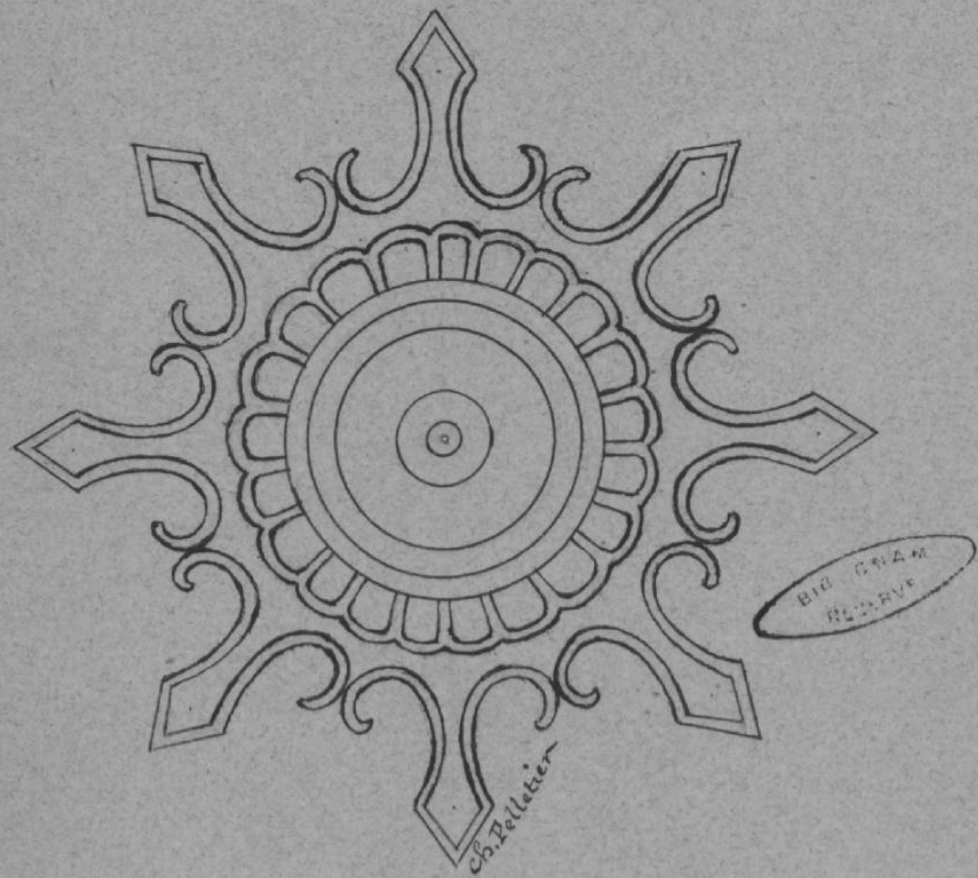
ECLAIRAGE A L'HUILE



Lychnuchus

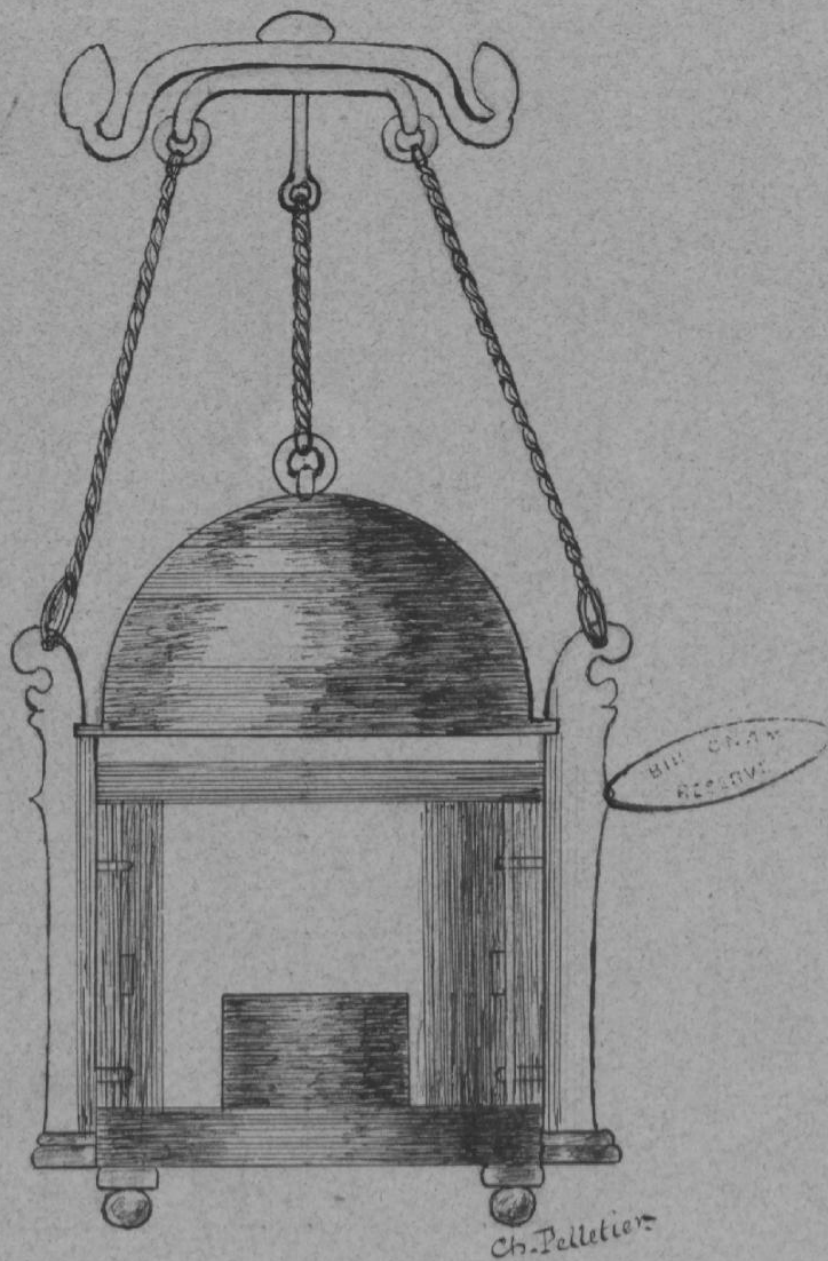
Fig. 8

ECLAIRAGE A L'HUILE



Lychnuchus pensilis

Fig. 9



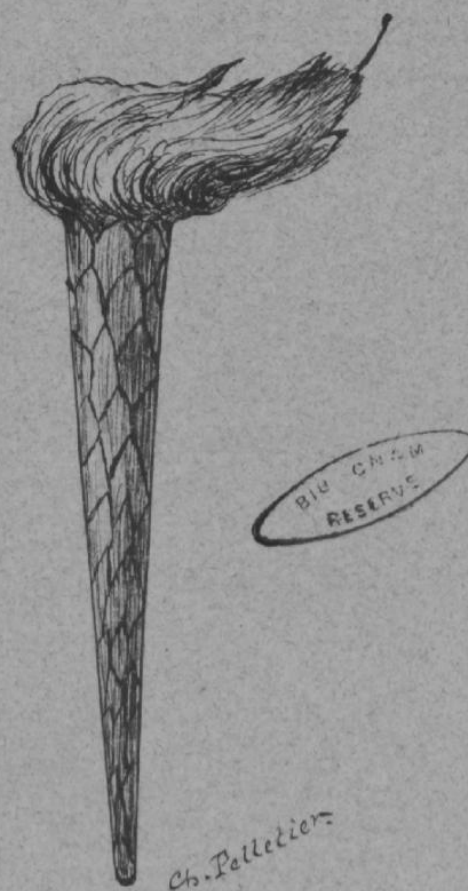
Lanterna

Fig. 10



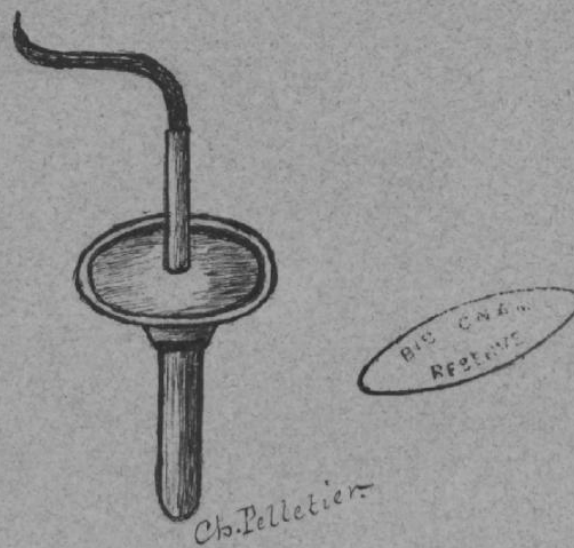
Fax

Fig. II



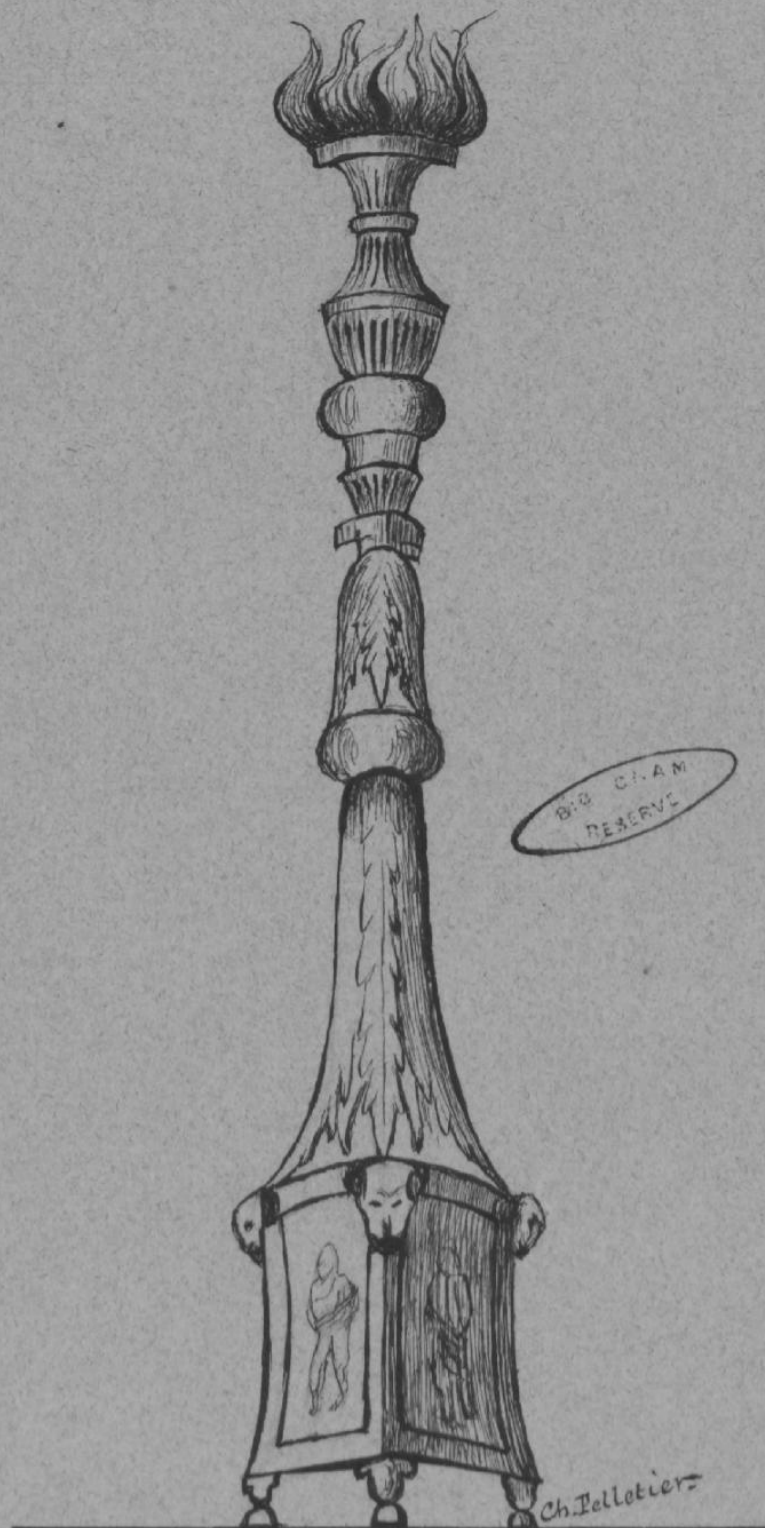
Teda.

Fig. I2



Lampas
ou flambeau à torche

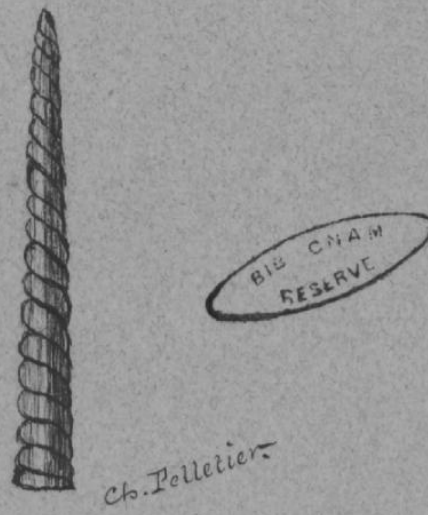
Fig. I 3



Candelabrum

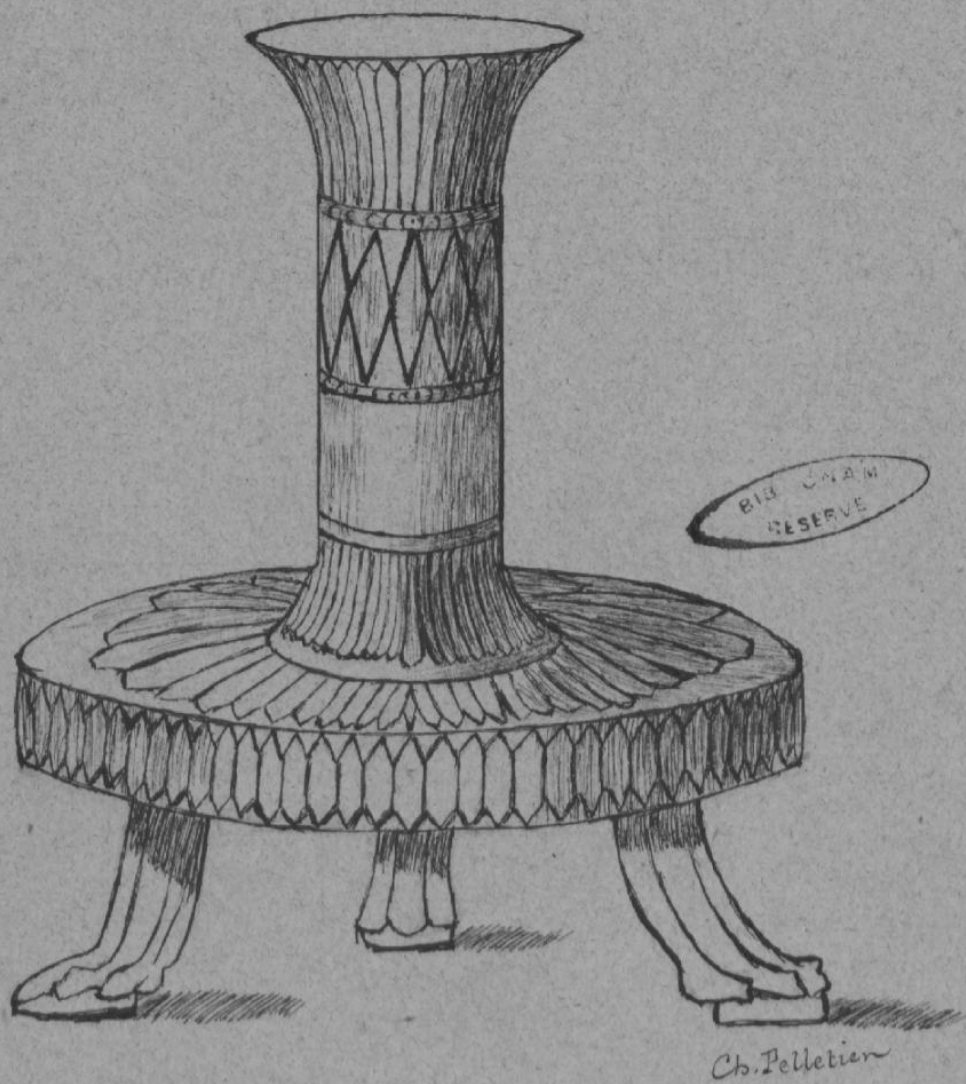
Droits réservés au Cnam et à ses partenaires

Fig. I4



Candela ou Funale

Fig. I5

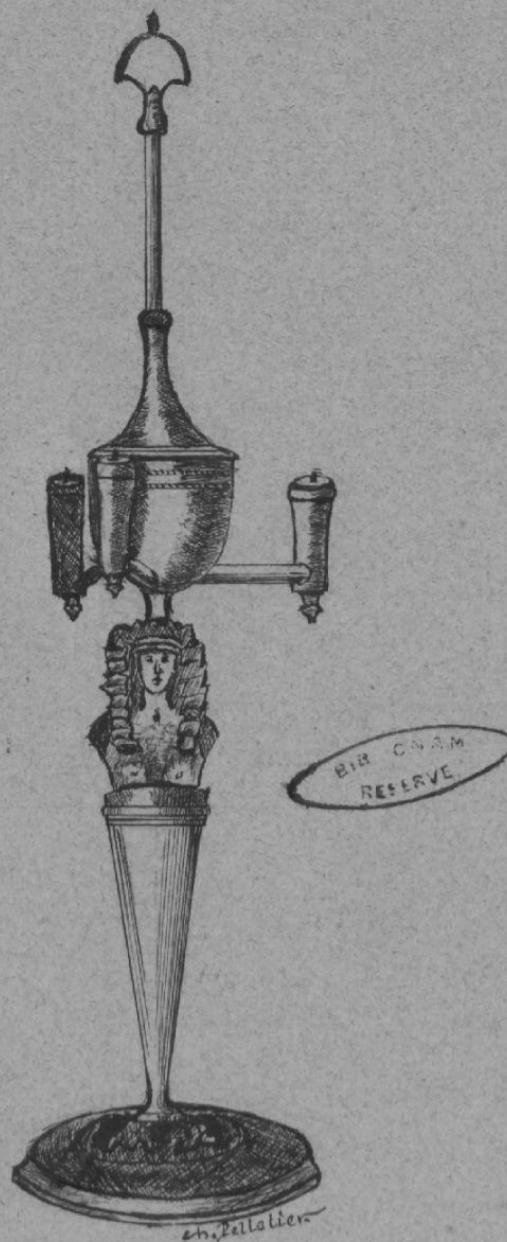


Candelabrum

pour candelà

Fig. 16

ECLAIRAGE A L'HUILE



Lampe Egyptienne

Droits réservés au Cnam et à ses partenaires

L'ECLAIRAGE

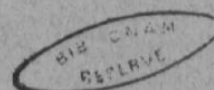
A TRAVERS LES SIECLES

Par Gustave Germinet



ATLAS

II



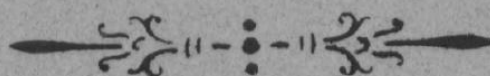
ECLAIRAGE

DU MOYEN AGE

AUX TEMPS MODERNES



475-1783



Dessins de Charles Pelletier

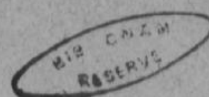
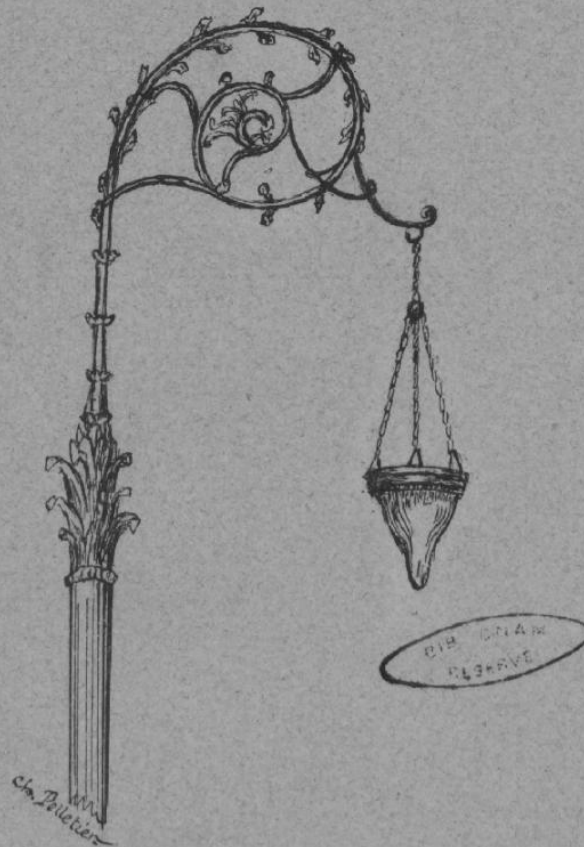


Fig.I

ECLAIRAGE A L'HUILE



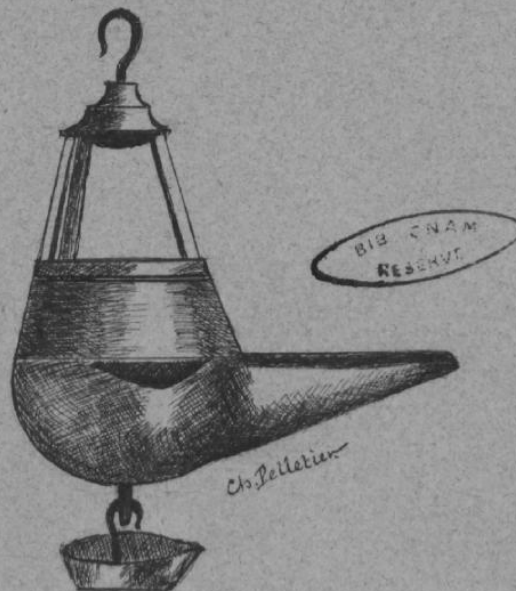
LAMPE D'ÉGLISE

avec crosse en fer

(moyen âge)

Fig. 2

ECLAIRAGE A L'HUILE



Lampe ancienne
à mèche filée

Fig.3

ECLAIRAGE A L'HUILE



LAMPE JUIVE
avec sa crémaillère

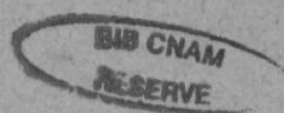


Fig 4

ECLAIRAGE A L'HUILE



Ancien ustensile d'éclairage
pourâtre de cheminée

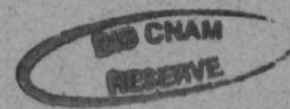
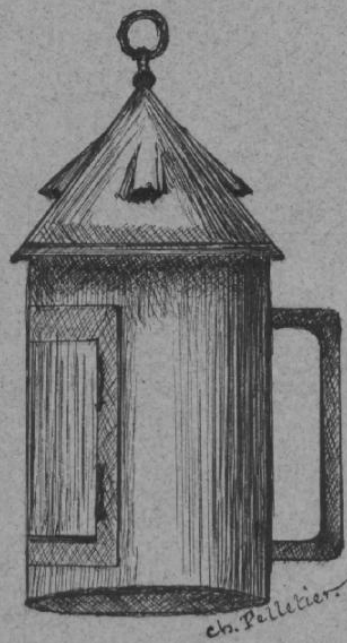


Fig.5



FALOT

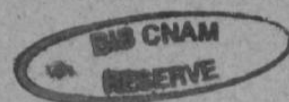


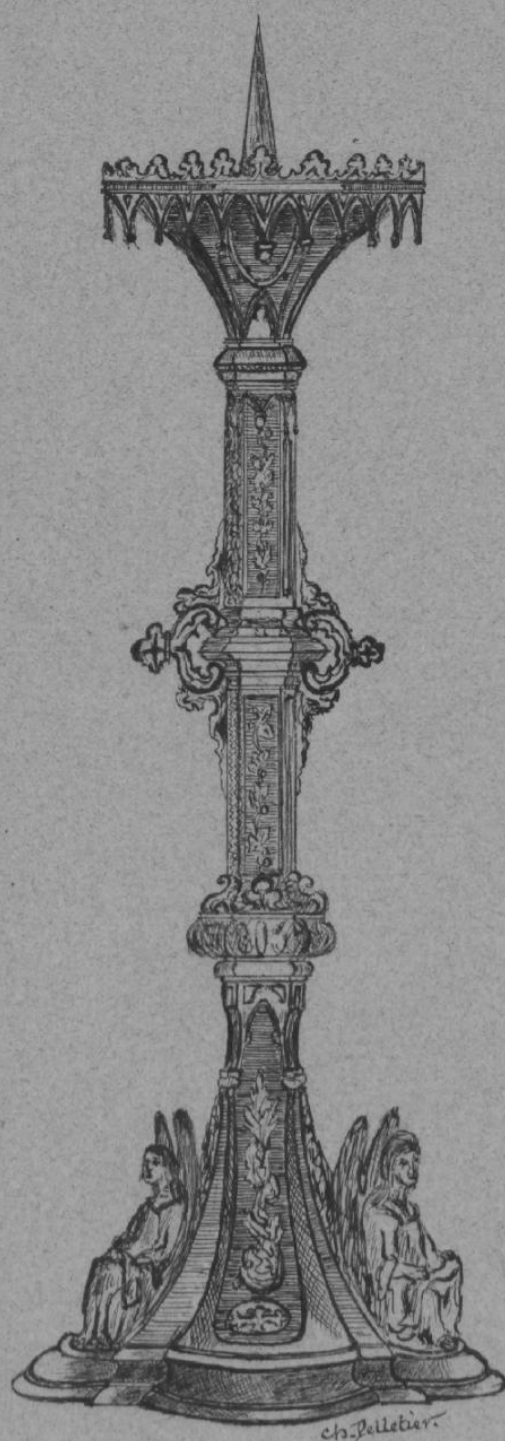
Fig. 6



FALOT

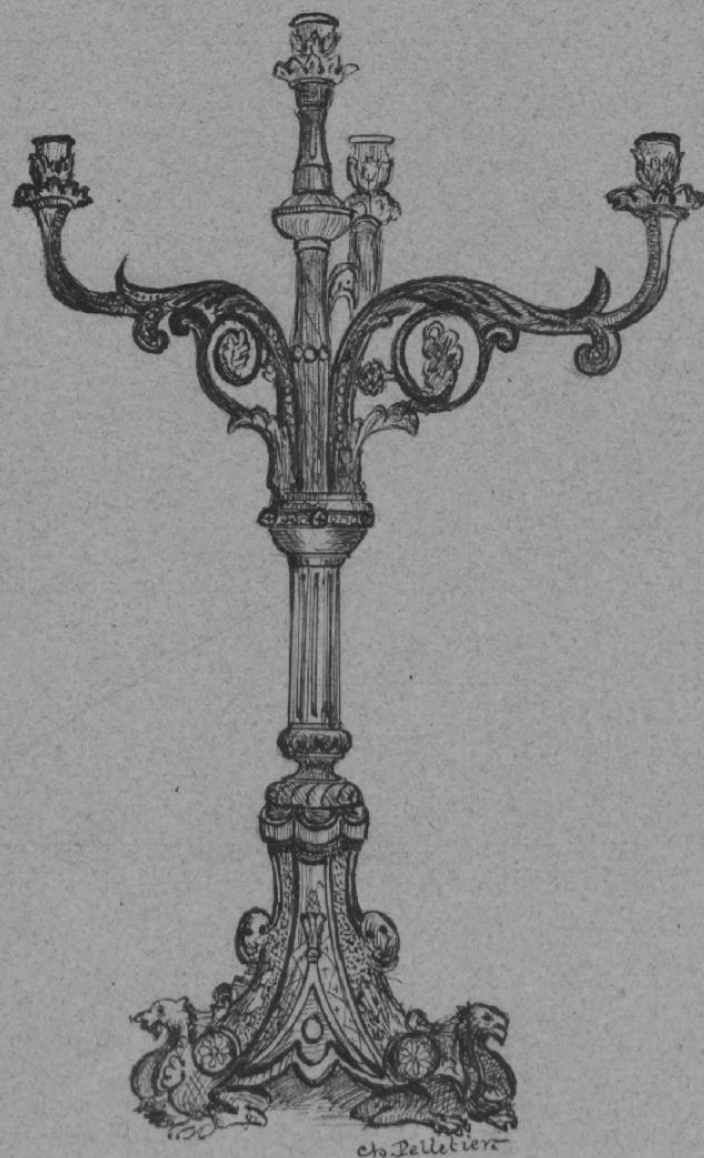


Fig. 7



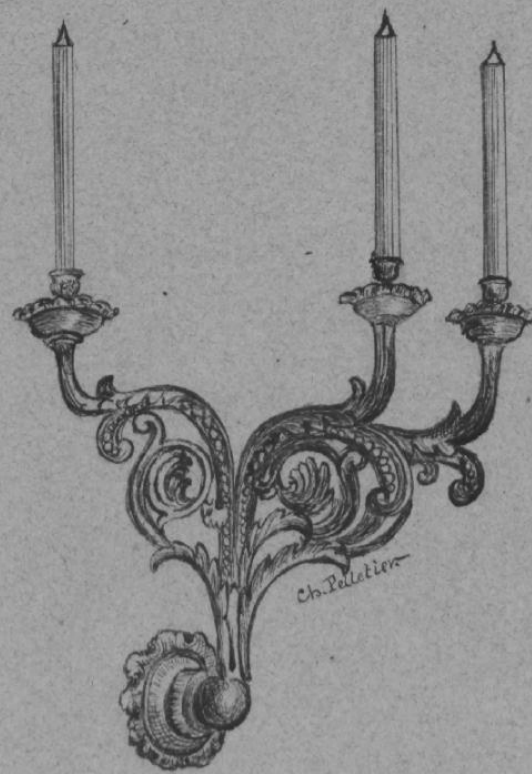
FLAMBEAU D'AUTEL
(Style gothique)

Fig. 8



CANDELABRE
(Style roman)

Fig. 9

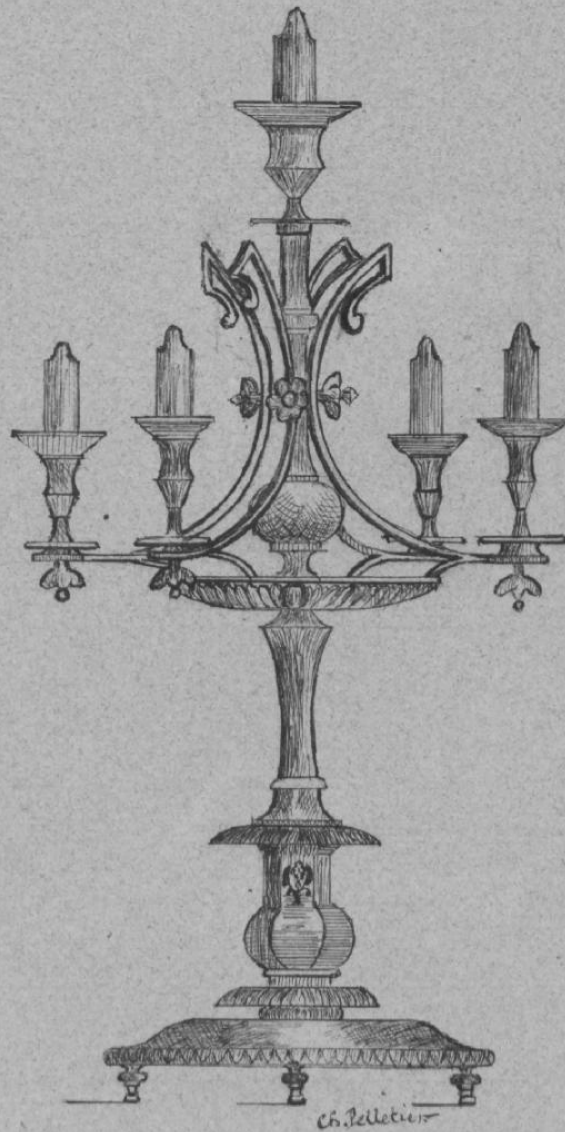


GIRANDOLE - APPLIQUE

(Style byzantin)



Fig. 10



CANDELABRE

(Style grec)

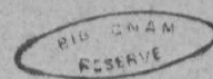
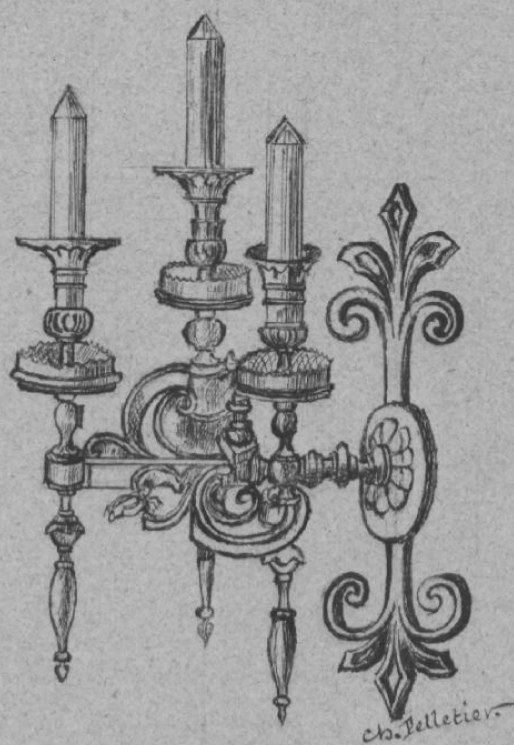


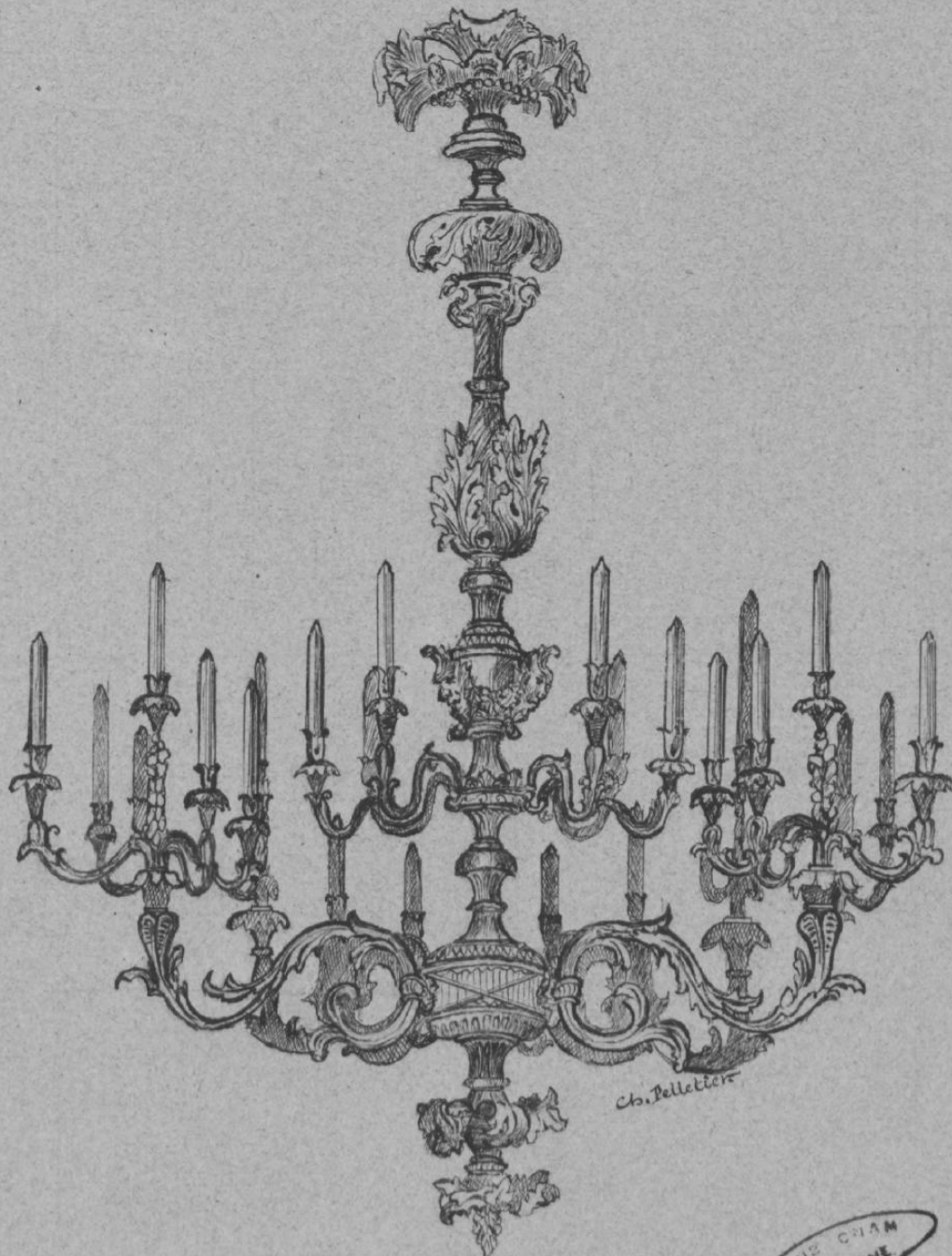
Fig. II



210 CNAM
RESERVE

APPLIQUE A 3 LUMIÈRES
(Style Louis XIII)

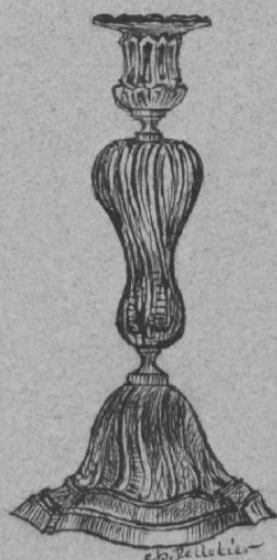
Fig. 12



LUSTRE A BOUGIES
(Style Louis XIV)

BIJ CHAM
RESERVE

Fig I3



FLAMBEAU
(Style Louis XV)

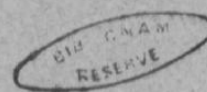


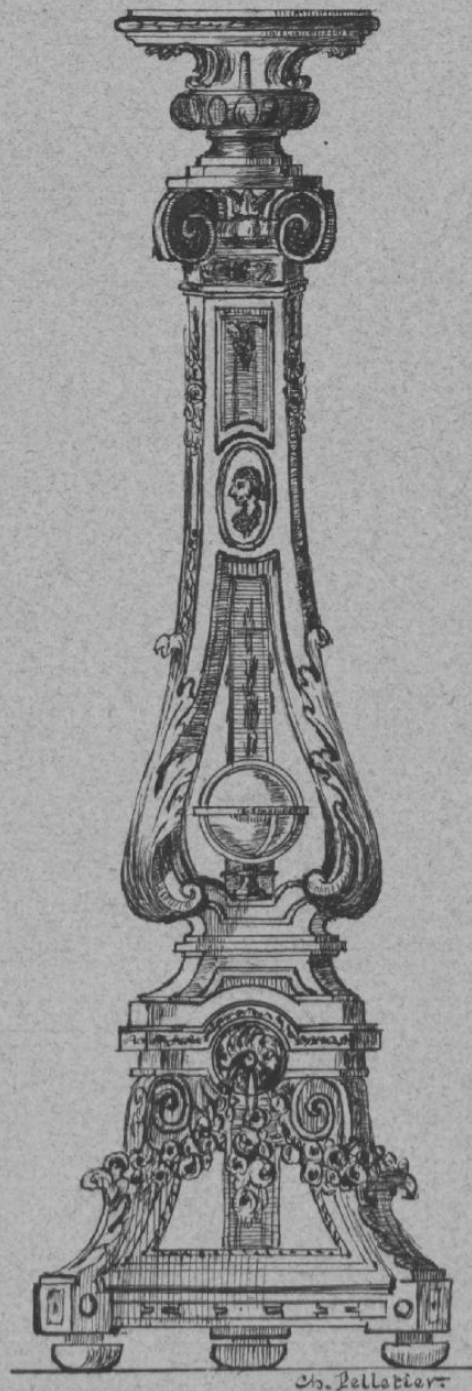
Fig. I4



TORCHÈRE
(Style Louis XV)

BIB. CNAM
RESTAUR.

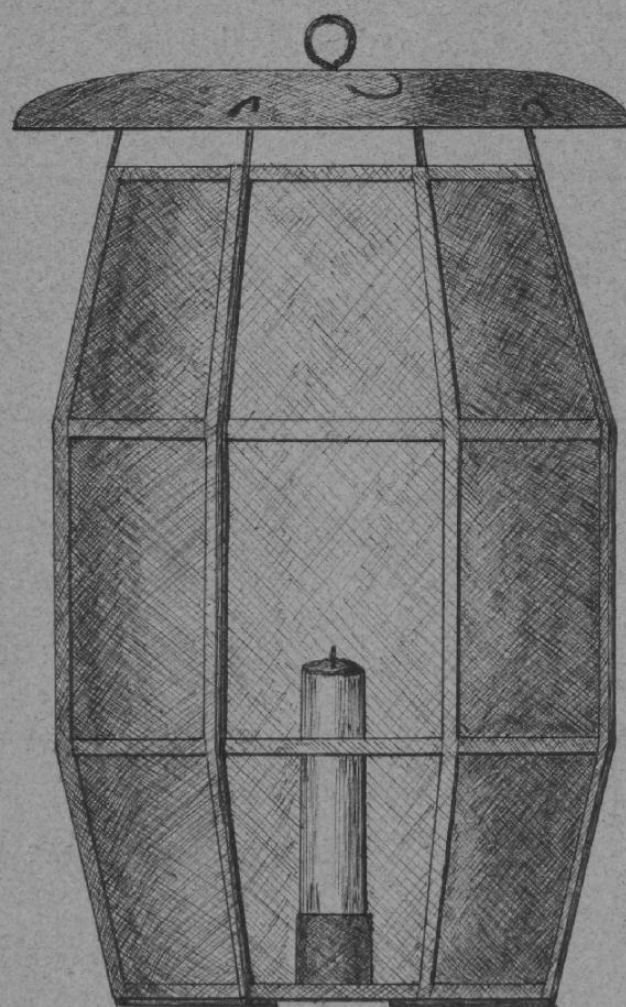
Fig. 15



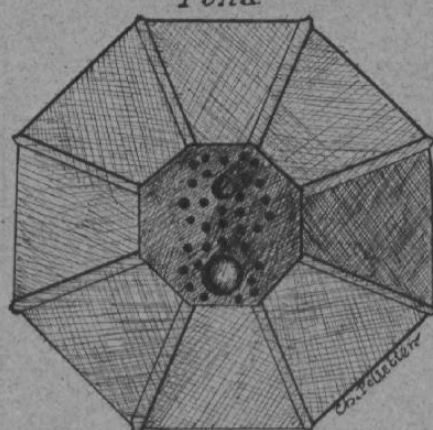
BIB. CNAM
RESERVE

TORCHÈRE
(Style Louis XV)

Fig. 16



Fond

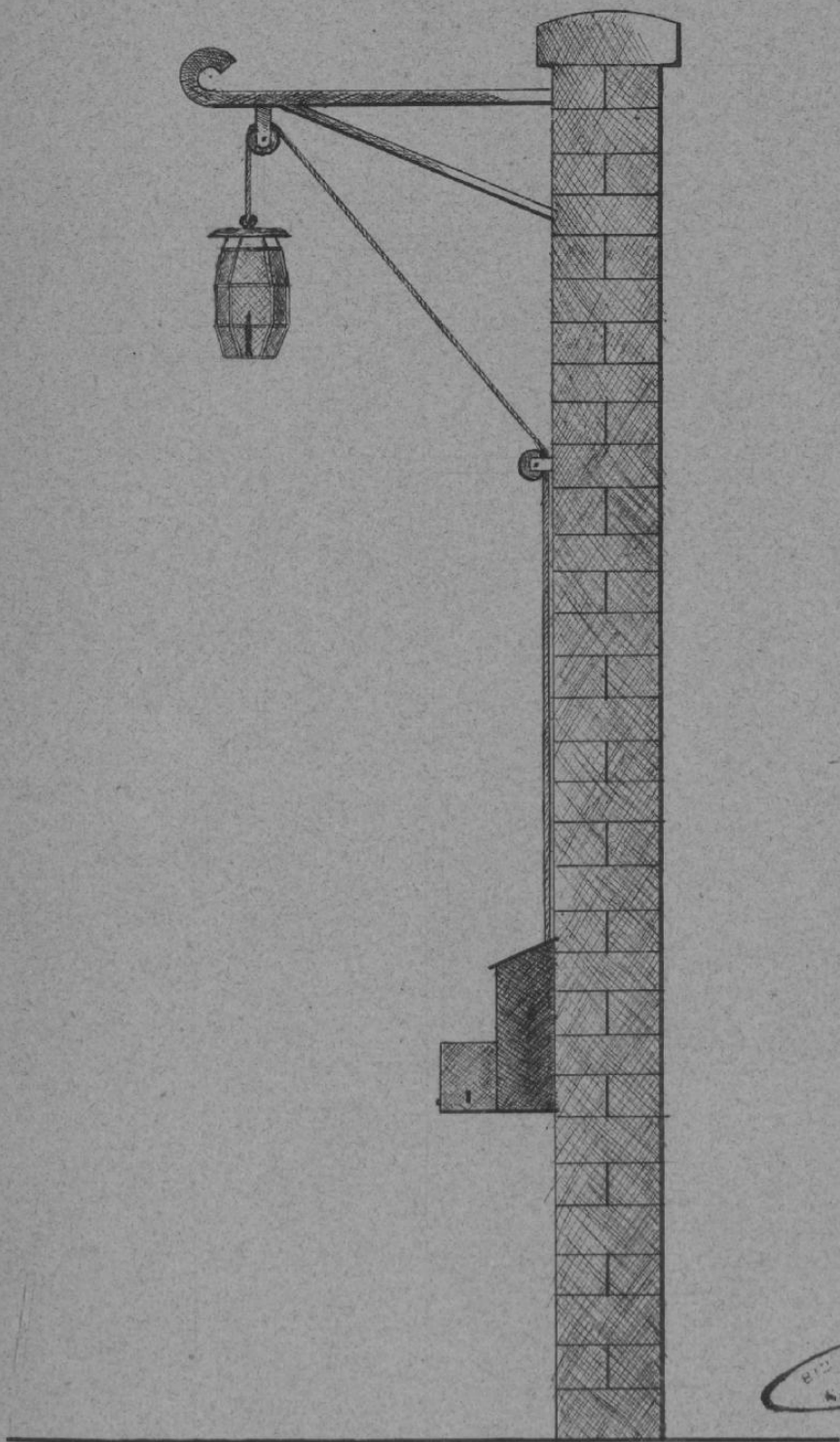


Lanterne à Chandelle
du XVII^e Siècle

(Eclairage public de Paris)

Droits réservés au Cnam et à ses partenaires

Fig I7

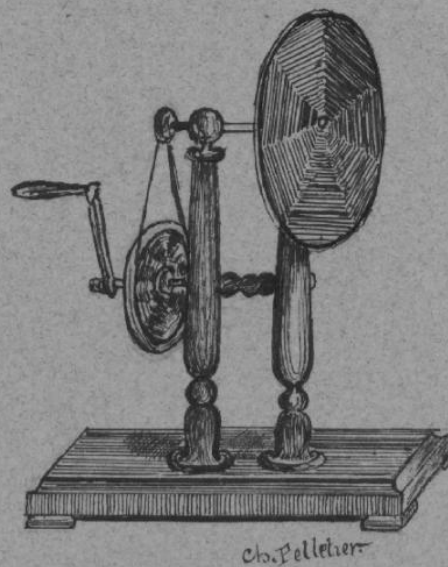


Lanterne à Chandelie
du XVII^e Siècle

(Eclairage public de Paris)

Droits réservés au Cnam et à ses partenaires

Fig 18

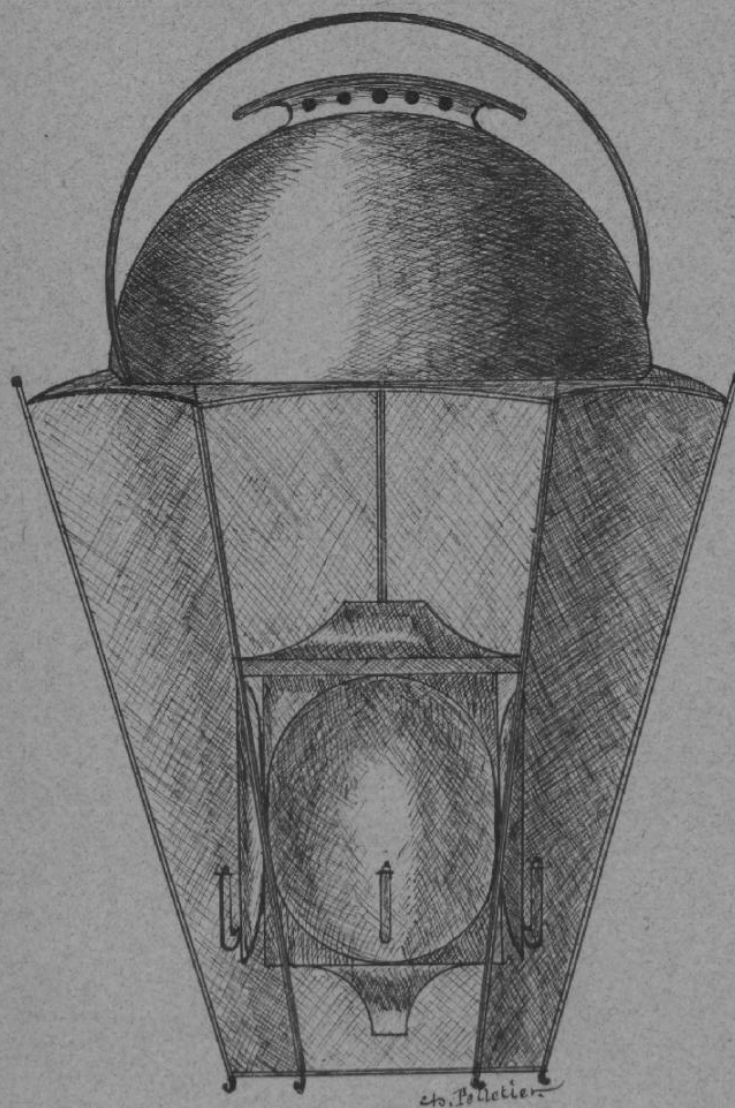


510 CNAM
RESERVE

DISQUE DE NEWTON
1666

Fig. 19

ECLAIRAGE A L'HUILE



SIG. C. NAM
RÉSERVE

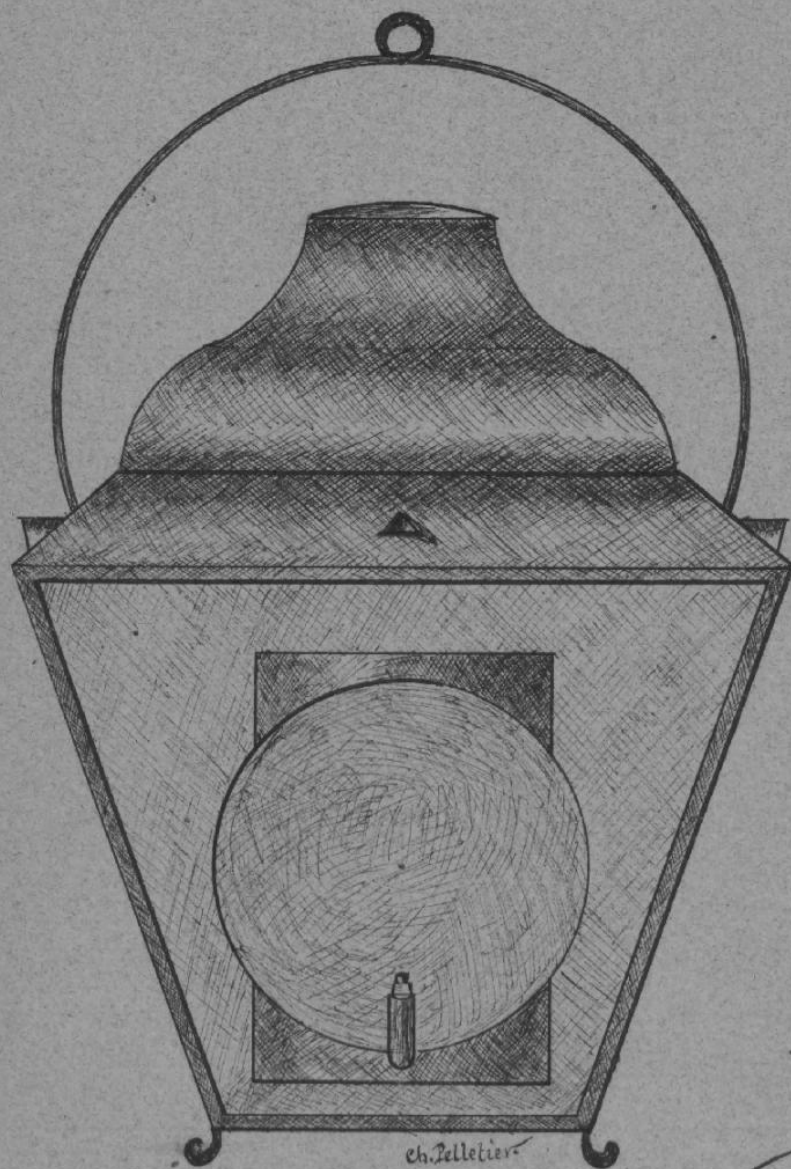
Lanterne à Réverbères

1769

(Eclairage public de Paris)

Fig. 20

ECLAIRAGE A L'HUILE



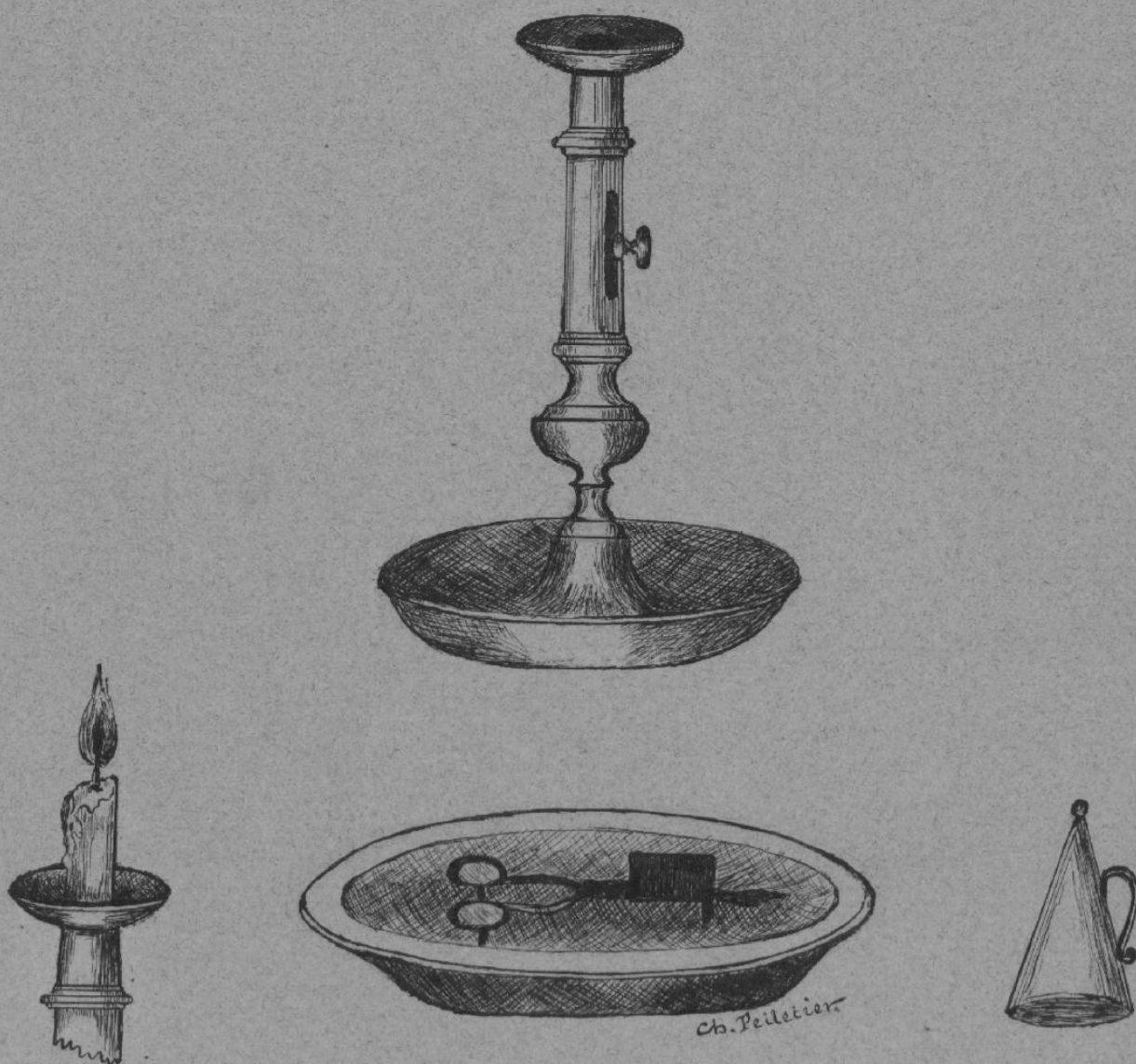
Lanterne à Réverbères

1769

(Eclairage public de Paris)

Droits réservés au Cnam et à ses partenaires

Fig. 2I

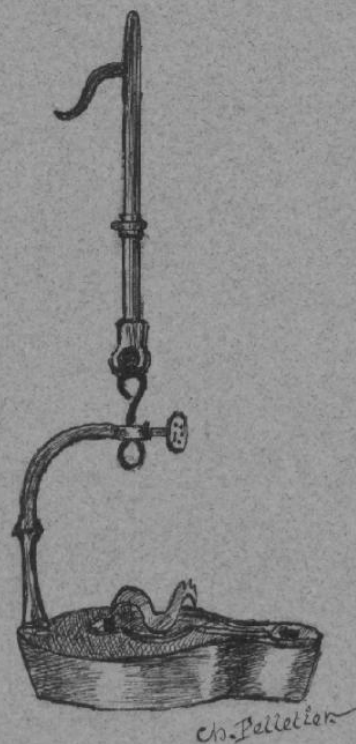


BIB. CNAM
RECEVE

CHANDELIER
avec ses accessoires

Fig. 22

ECLAIRAGE A L'HUILE

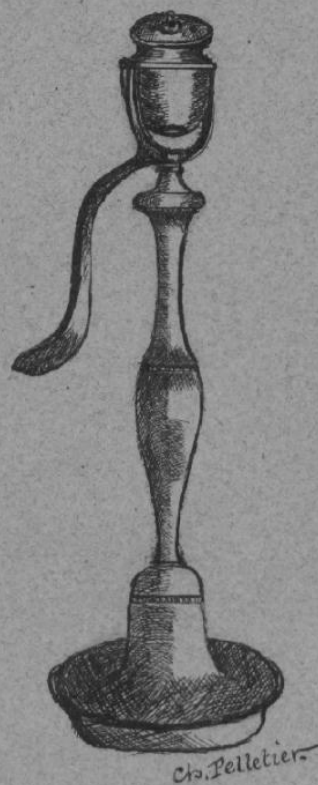


Lampe ancienne
à mèche filée



Fig. 23

ECLAIRAGE A L'HUILE



BIP CNAM
RESERVES

Lampe à bascule
avec mèche plate

Droits réservés au Cnam et à ses partenaires

L'ECLAIRAGE

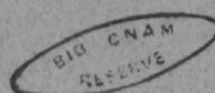
A TRAVERS LES SIECLES

Par Gustave Germinet



ATLAS

III



ECLAIRAGE

MODERNE

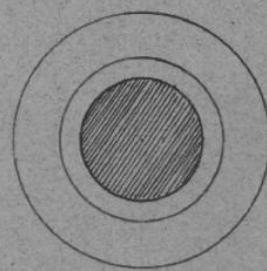
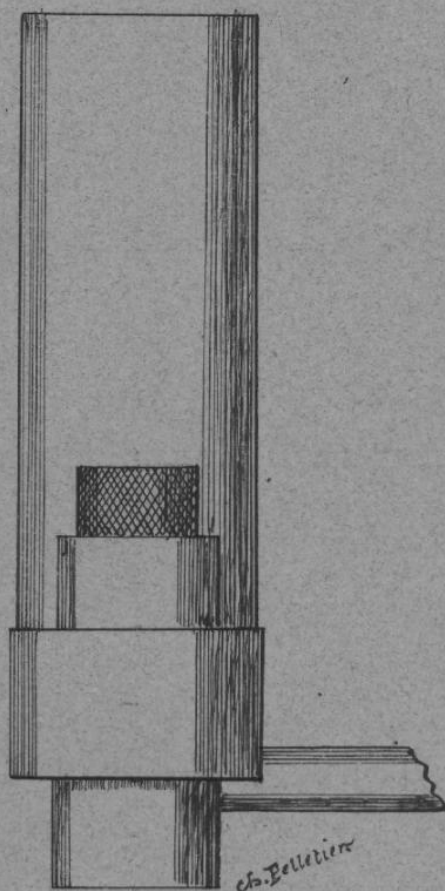


Dessins de Charles Pelletier



Fig. I

ECLAIRAGE A L'HUILE



PLAN DU BEC

BEC ARGAND

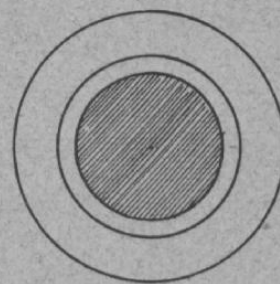
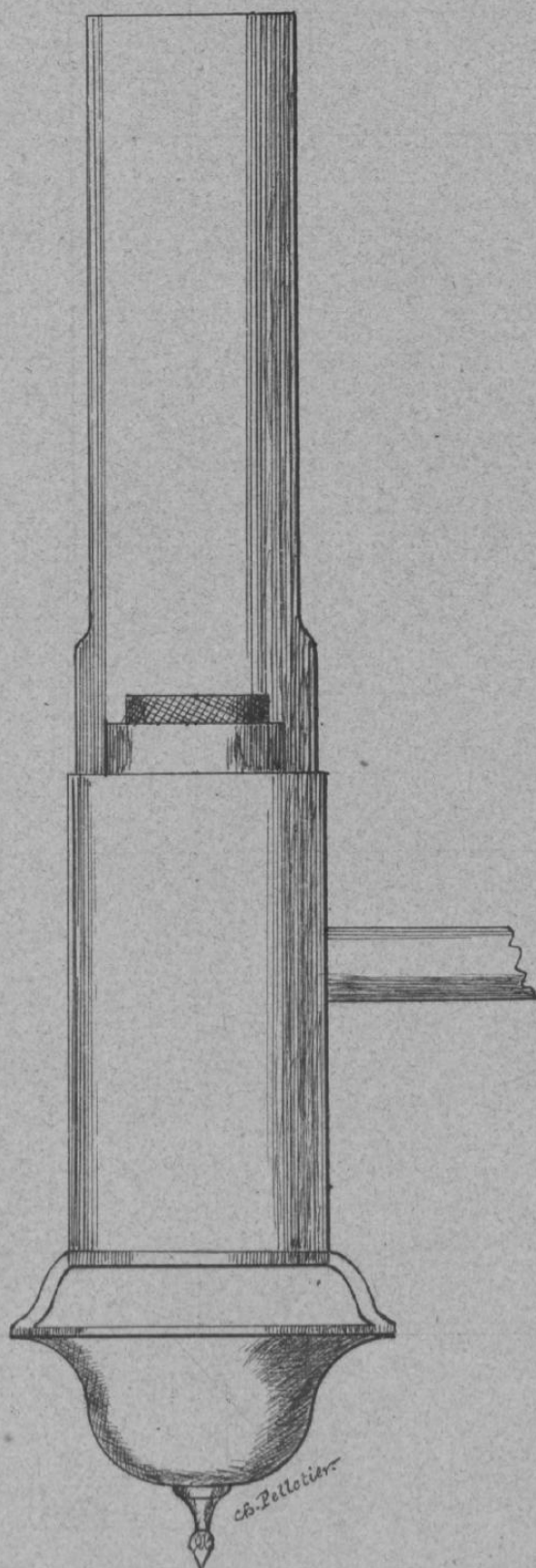
1783



ECLAIRAGE A L'HUILE



Fig. 2

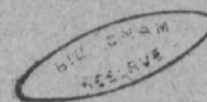
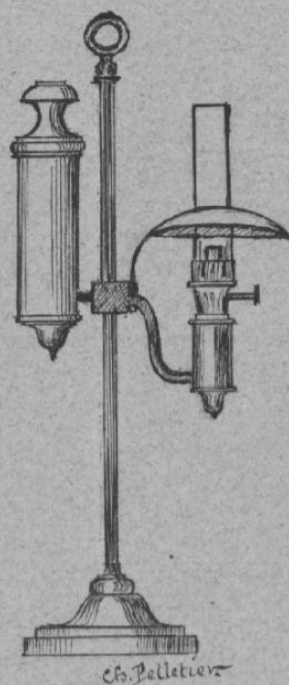


PLAN DU BEC

BEC A CHEMINEE COUDEE
DE LANGE



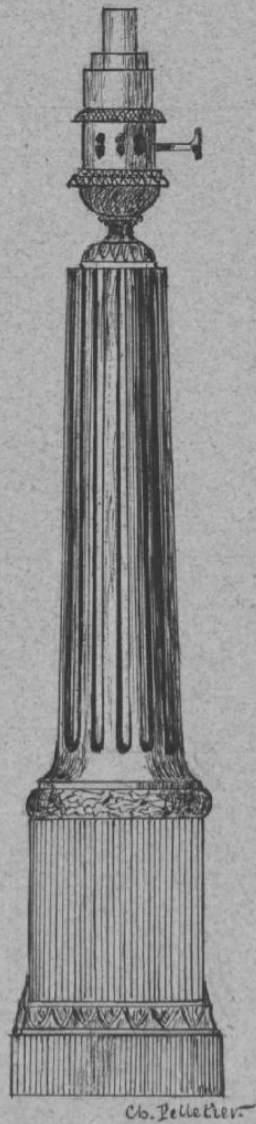
Fig. 3



LAMPE A TRINGLE
A L' HUILE

Fig. 4

ECLAIRAGE A L'HUILE



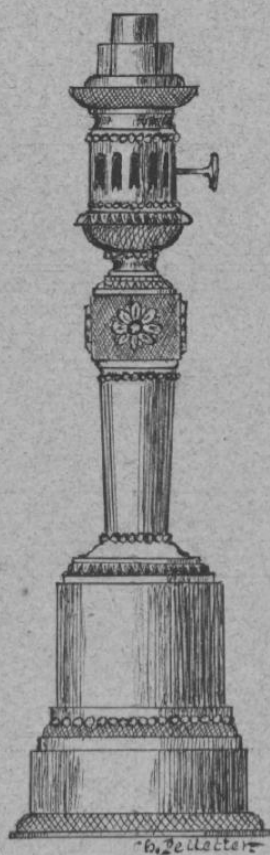
Ch. Pelletier



LAMPE CARCEL

Droits réservés au Cnam et à ses partenaires

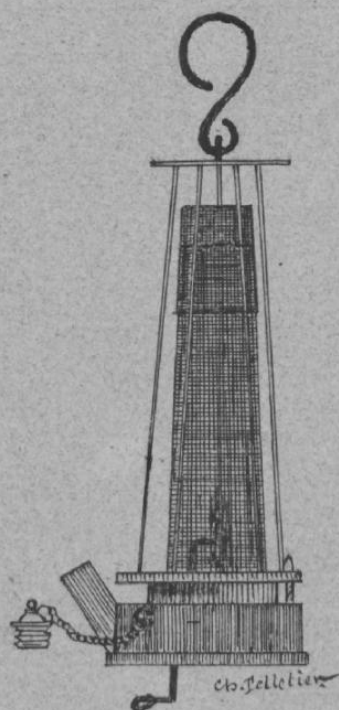
Fig. 5
ECLAIRAGE A L'HUILE



LAMPE CARCEL

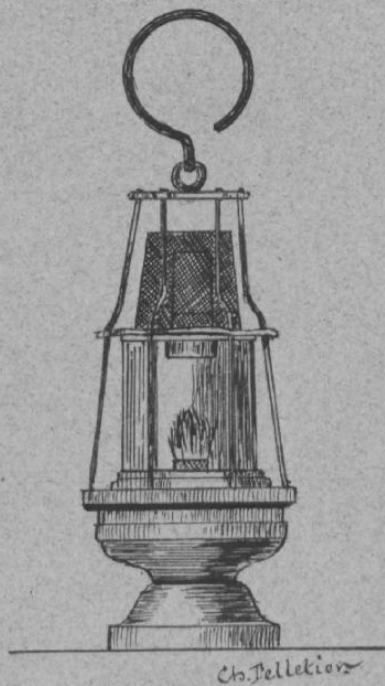
Fig. 6

ECLAIRAGE A L'HUILE



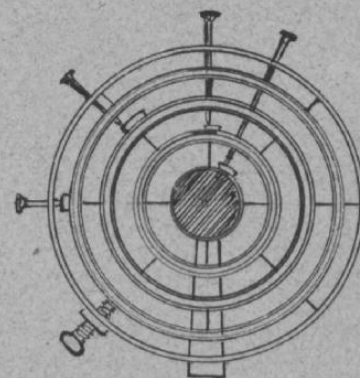
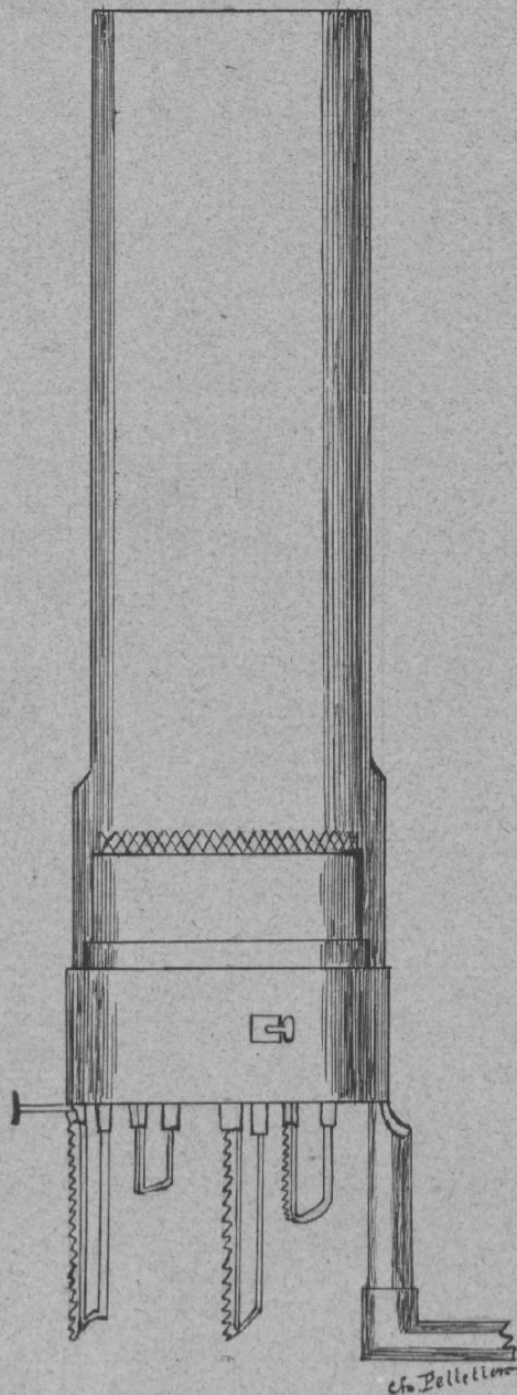
LAMPE DAVY
pour les mineurs (type primitif)

Fig. 7
ECLAIRAGE A L'HUILE



LAMPE DES MINEURS
(nouveau modèle)

Fig. 8 ECLAIRAGE A L'HUILE

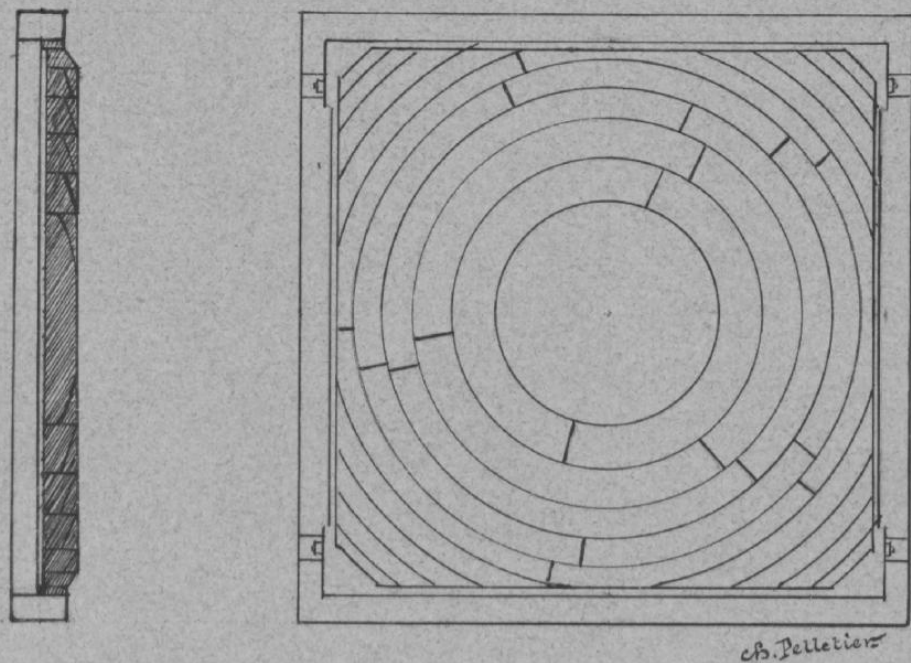


PLAN DU BEC

BEC À 4 MÈCHES
de Fresnel



Fig. 9

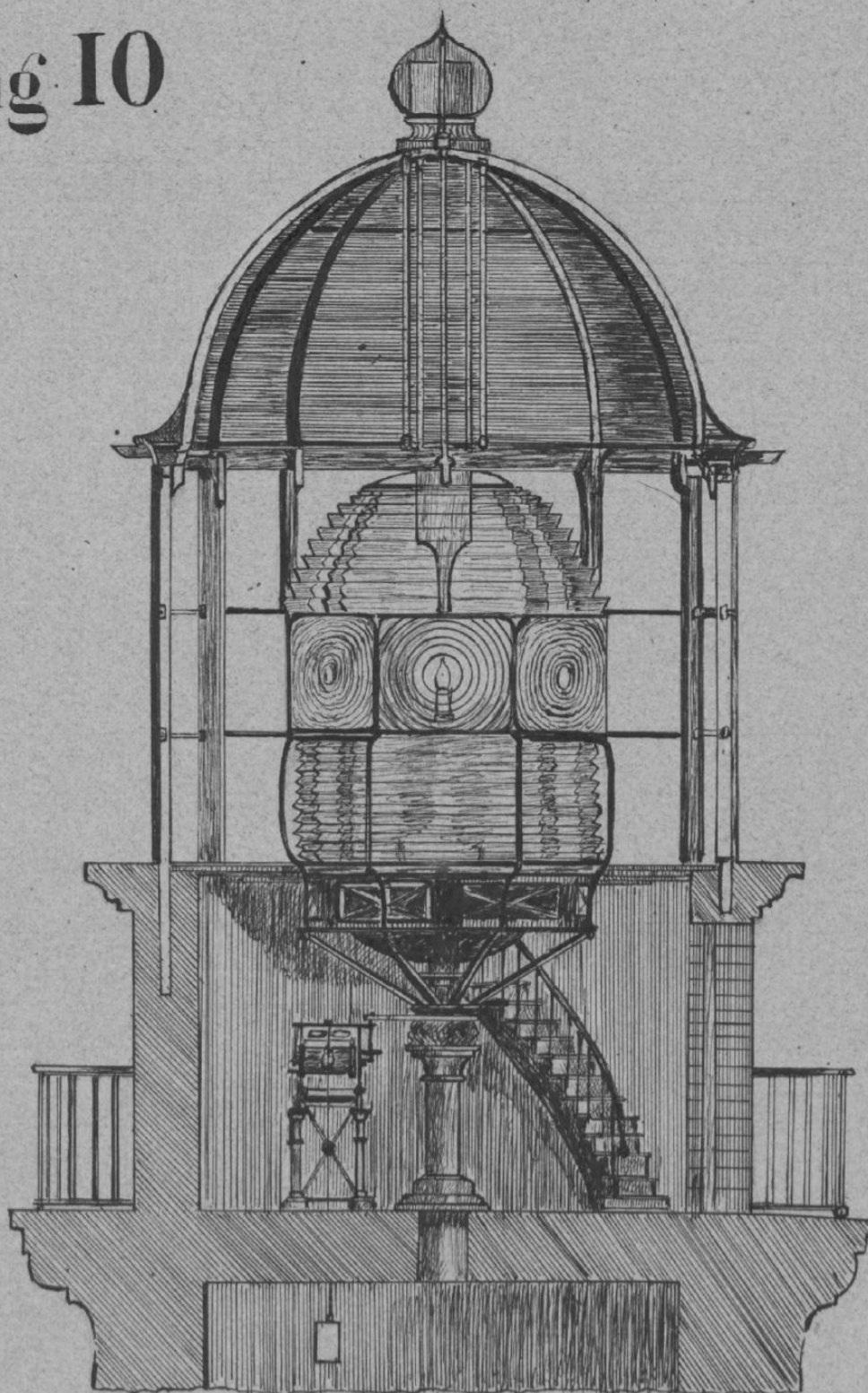


LENTILLE A ECHELONS
DE FRESNEL

CH. PELLETIER
FRESNEL

ECLAIRAGE A L'HUILE

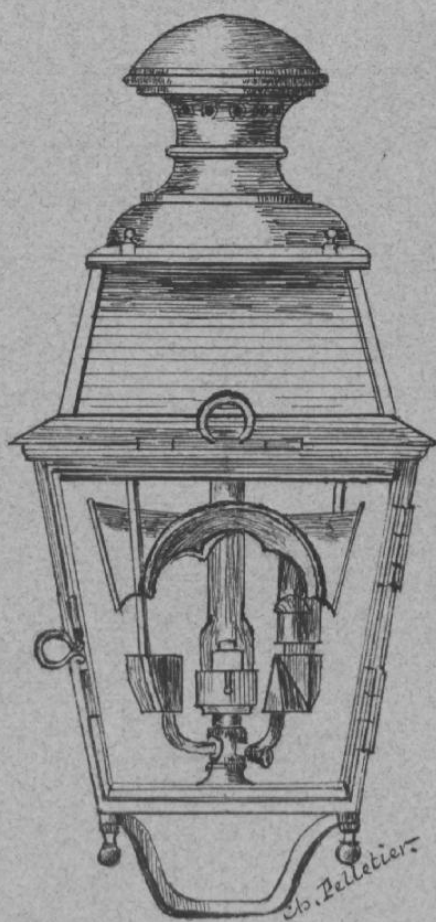
Fig 10



PHARE MARITIME LENTICULAIRE

BIBLIOTHEQUE
RESERVE

Fig. II
ECLAIRAGE A L' HUILE



LANTERNE DE VILLE
avec Lampe Argand
et réflecteurs

Fig. 12



BIB. CNAM
RESERVE

VEILLEUSE A L'HUILE

Fig. 13

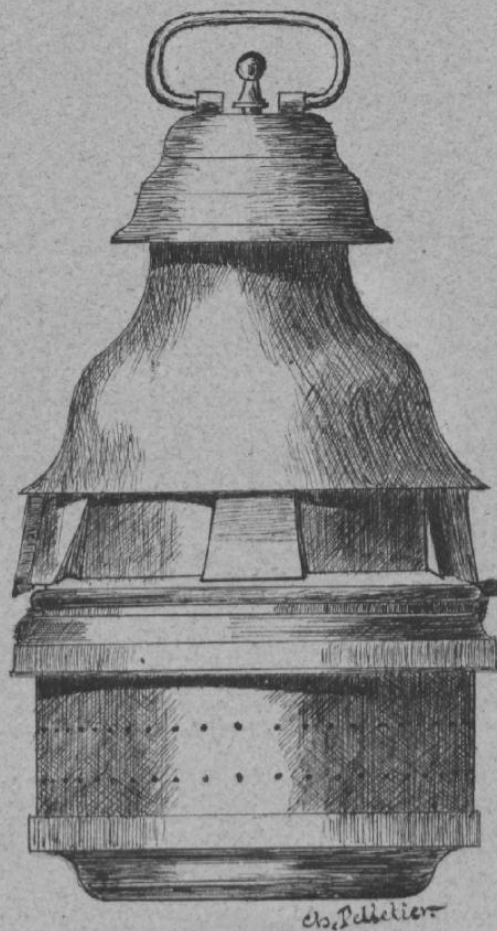


316 CNAM
RESERVE

LAMPE MODÉRATEUR
A L' HUILE

Fig. 14

ECLAIRAGE A L'HUILE



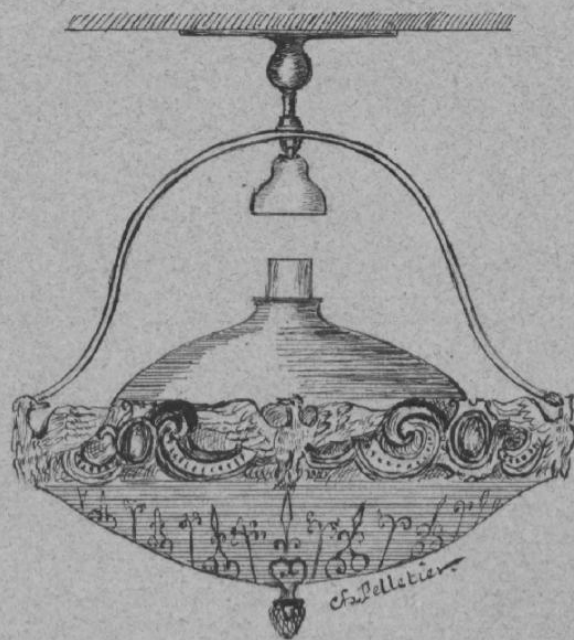
BIM CNAM
RESERVE

LANTERNE

pour wagon de chemins de fer

Fig. I5

ECLAIRAGE A L'HUILE



LAMPE MARINE
pour salle à manger

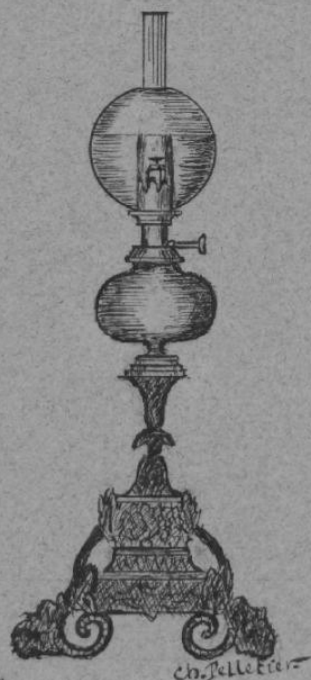
BIE. CNAM
RESERVE

Fig. 16



FLAMBEAU A BOUGIE

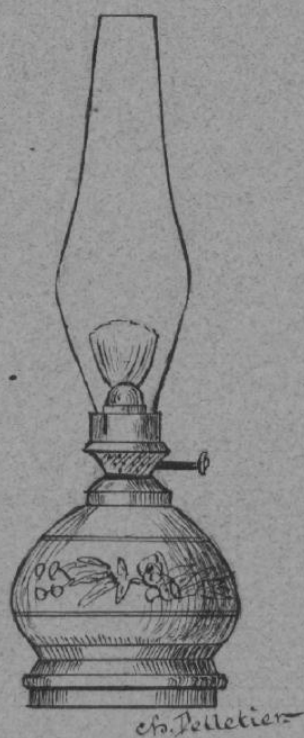
Fig. I7



LAMPE
AU SCHISTE

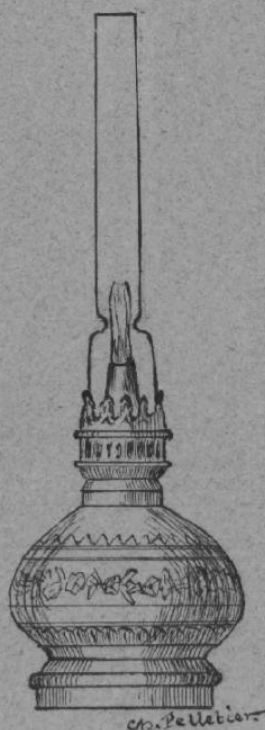
B. I. C. NAM
RESERVE

Fig. 18



LAMPE AU PÉTROLE
A MÈCHE PLATE

Fig. 19



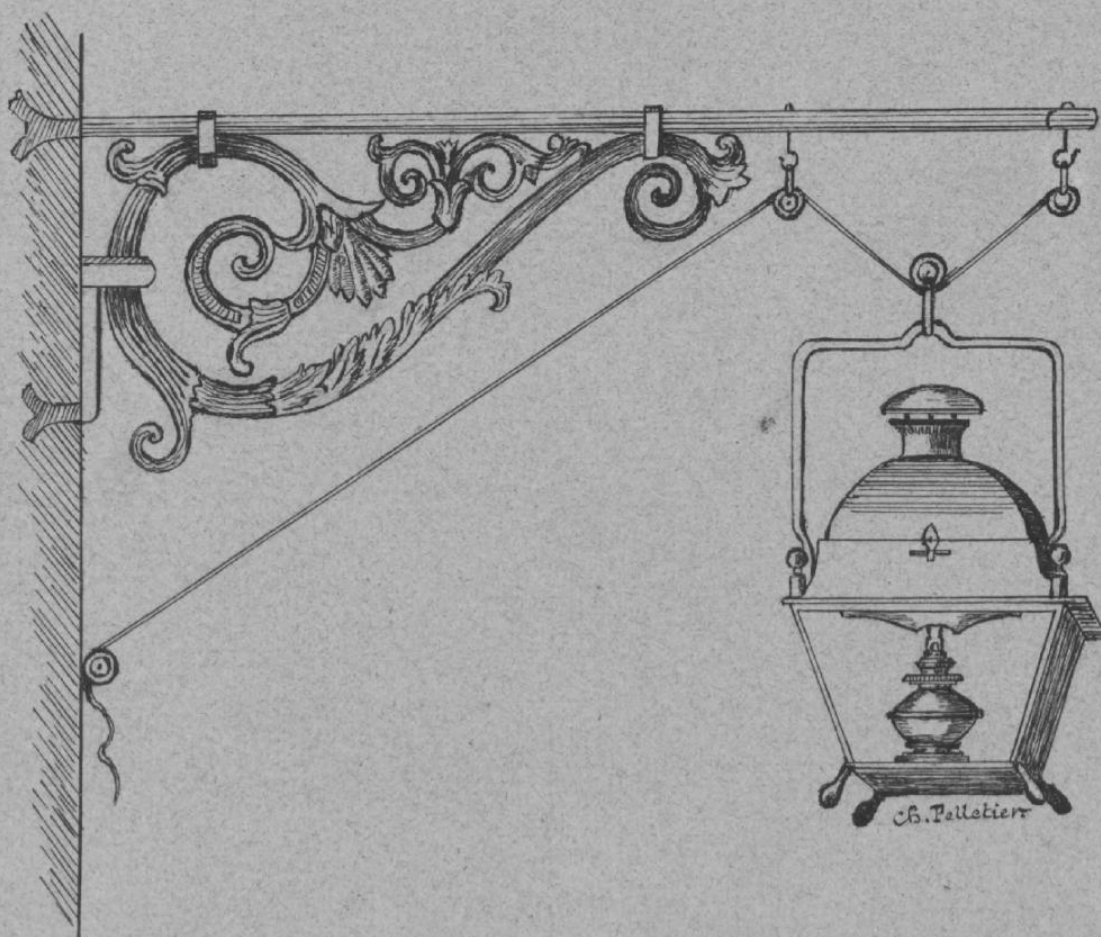
LAMPE AU PÉTROLE
A MÉCHE CIRCULAIRE

Fig. 20



LAMPE A DISQUE
AU PÉTROLE

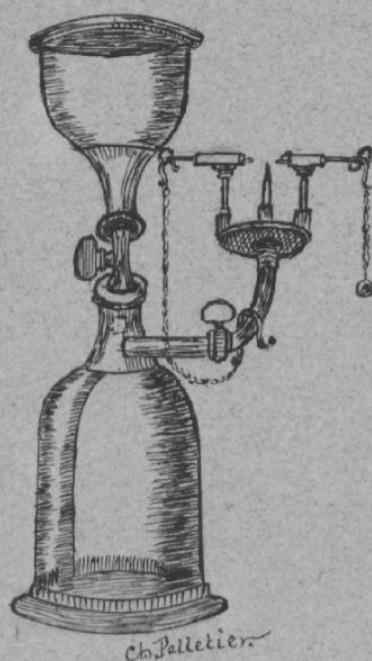
Fig. 2I



LANTERNE DE VILLE
,
A PETROLE
avec sa console

DE CNAM
RESERVE

Fig. 22



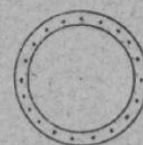
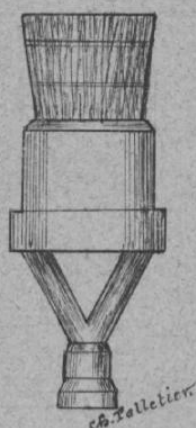
Ch. Palletier



LAMPE A HYDROGÈNE
de Fürstenberger
1780

ECLAIRAGE A L'HYDROGÈNE

Fig. 23

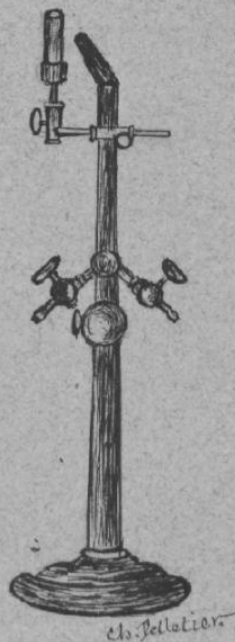


PLAN DU BRÛLEUR



BEC A MÉCHE EN PLATINE
pour gaz à l'eau

Fig. 24



Ch. Bellier

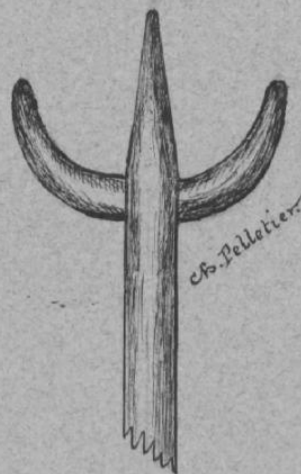


LAMPE DE DRUMMOND

ECLAIRAGE AU GAZ



Fig. 25



BEC A EPERONS DE COQ

dit fleur de lis

1802

ECLAIRAGE AU GAZ

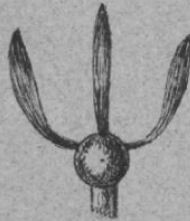


1816



Bec bougie

Fig. 26



Bec à éperons
de coq, 3 jets

Fig. 27



Bec à éperons
de coq, 5 jets

Fig. 28



Bec cône
à trois jets

Fig. 29



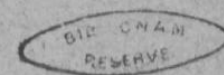
Statuette avec brûleur
à jets verticaux

Fig. 30



Bec éventail à trous
en arc de cercle

Fig. 31



ECLAIRAGE AU GAZ



Fig. 32



Bec bougie

1 Jet

Fig. 33



Ch. Pelletier

Bec bougie

3 Jets

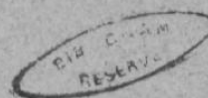
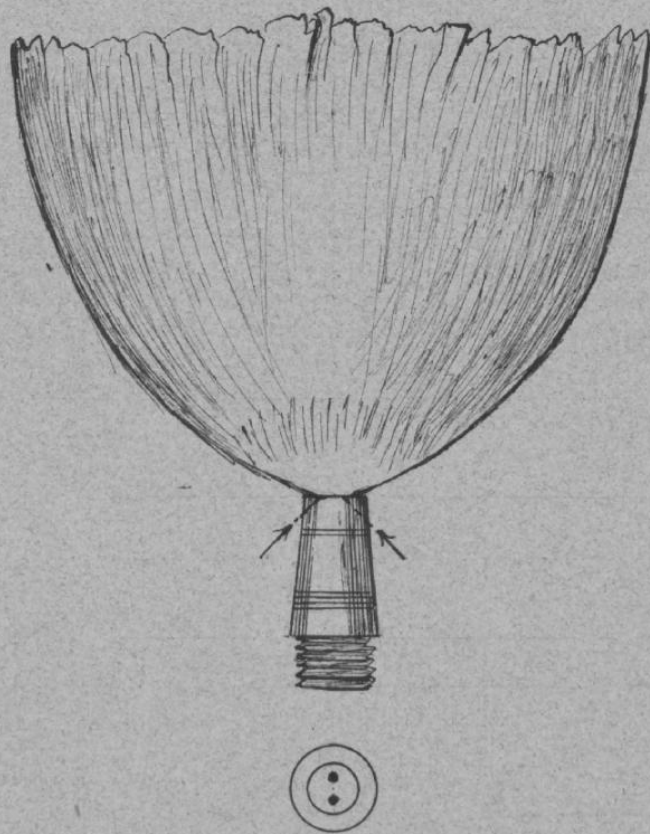
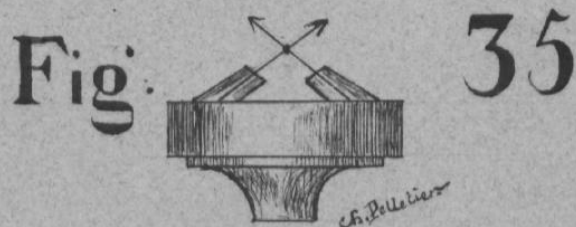


Fig. 34

ECLAIRAGE AU GAZ

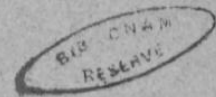


BEC MANCHESTER



Becs inclinés à un jet

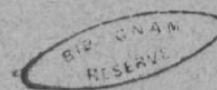
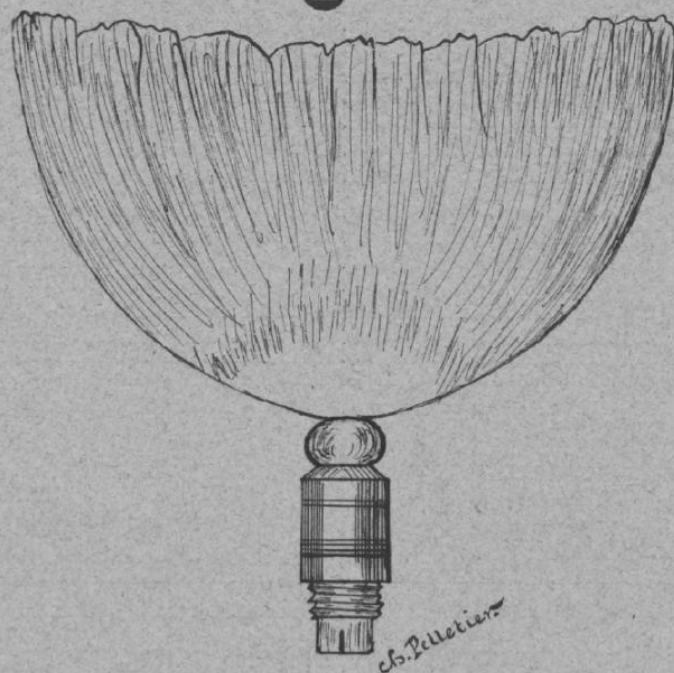
produisant la flamme du bec Manchester



ECLAIRAGE AU GAZ



Fig. 36

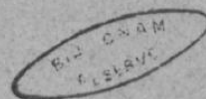
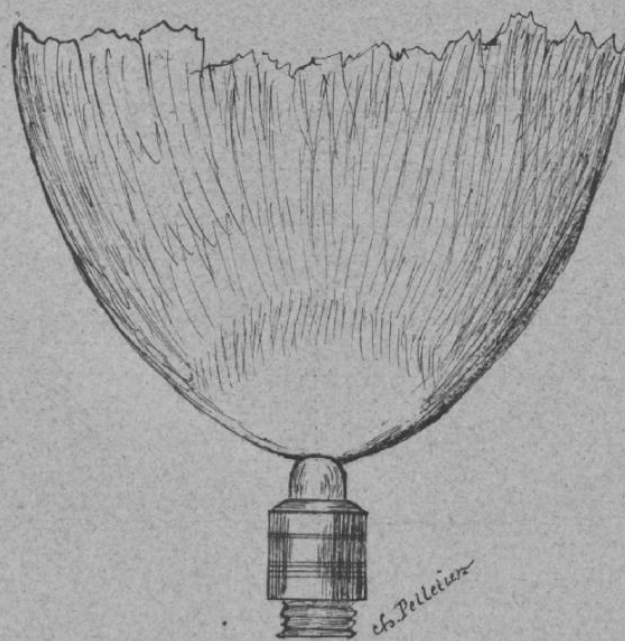


BEC PAPILLON

ECLAIRAGE AU GAZ



Fig. 37



BEC A MODERATEUR

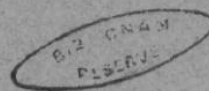
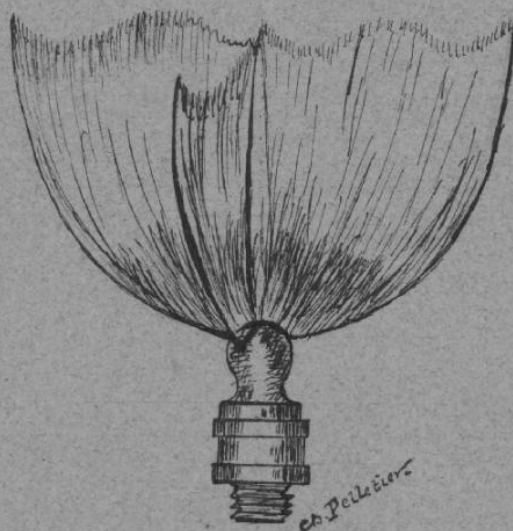
ARSON

1852

ECLAIRAGE AU GAZ



Fig. 38



BEC A FLAMMES

RADIALES

DANISCHEVSKI

ECLAIRAGE AU GAZ

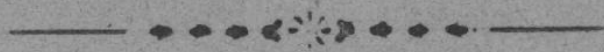
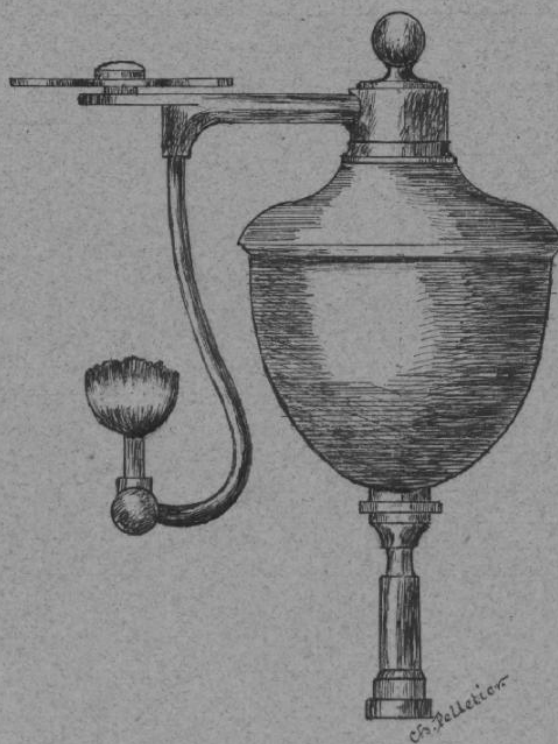


Fig. 39



CARBURATEUR

à la naphthaline

ECLAIRAGE AU GAZ

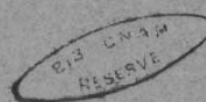


Fig. 40



Ch. Pelletier

Petit candélabre



de la place de la Concorde

1839

ECLAIRAGE AU GAZ

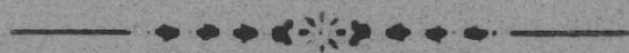
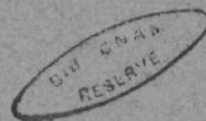
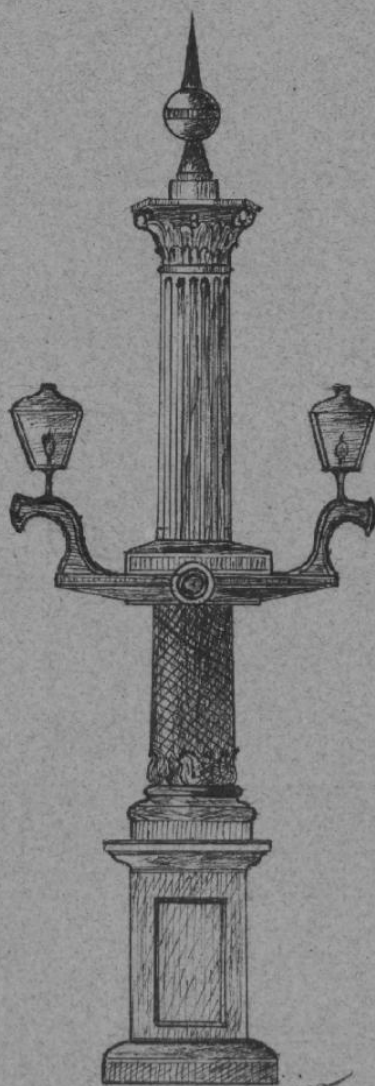


Fig. 41



GRAND CANDELABRE
de la place de la Concorde
1839

Fig. 42

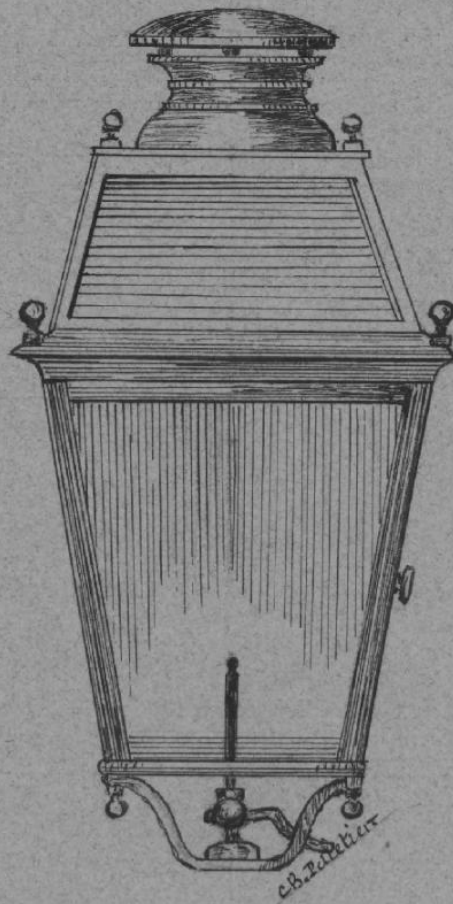


FIG. 42
RESERVE

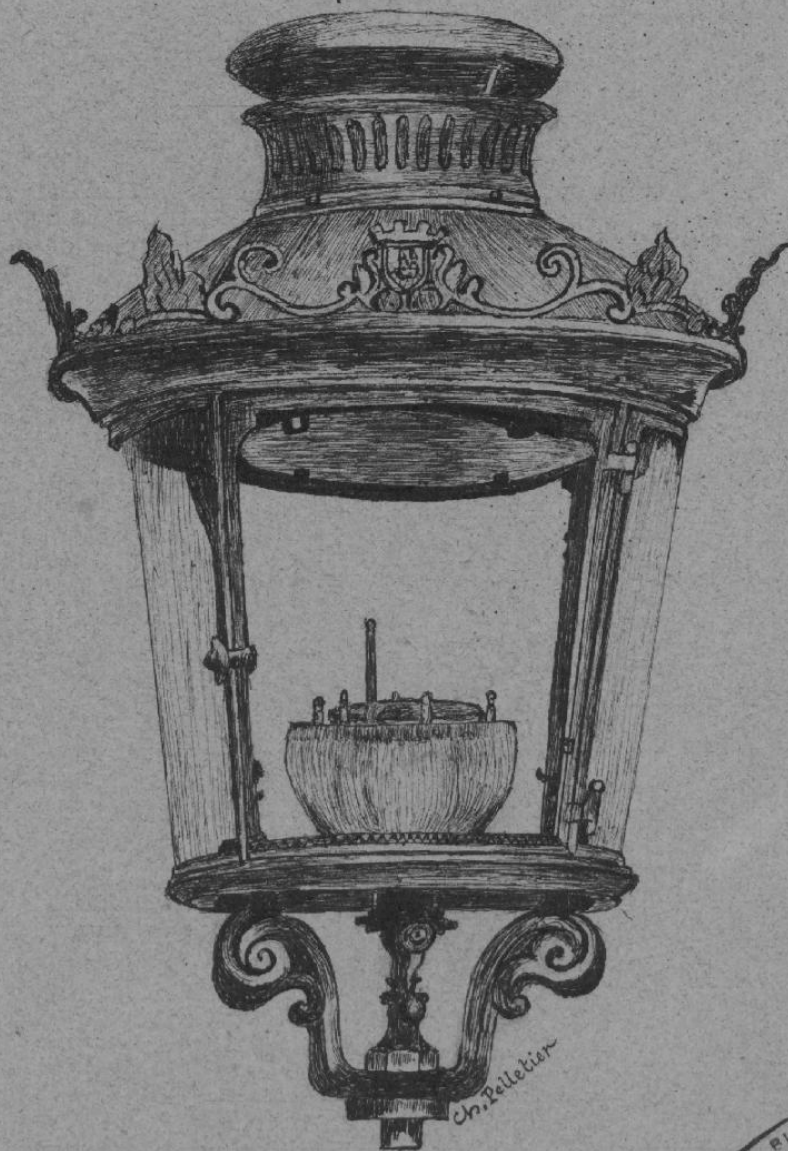
LANTERNE CARRÉE
A GAZ

—Modèle de Ville—

Droits réservés au Cnam et à ses partenaires

ECLAIRAGE AU GAZ

Fig. 43



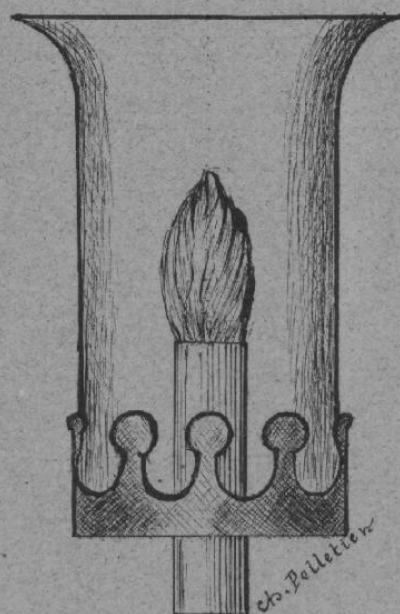
LANTERNE
à foyer intensif
de la Ville de Paris

—Modèle de la C^{ie} P^{me} du gaz—

Droits réservés au Cnam et à ses partenaires

ECLAIRAGE AU GAZ

Fig. 44



BEC

à cheminée évasée

1816



ECLAIRAGE AU GAZ

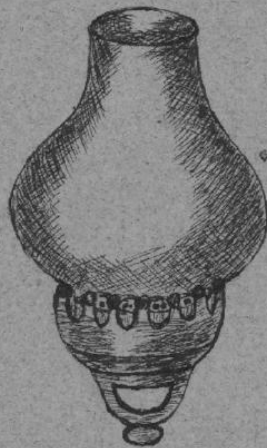


Fig. 45

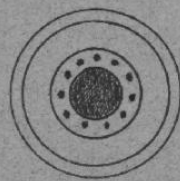


Fig. 46

BECS ARGAND

droit et coudé au gaz

1816



Ch. Pelletier

Fig. 47

Cheminees s'adaptant

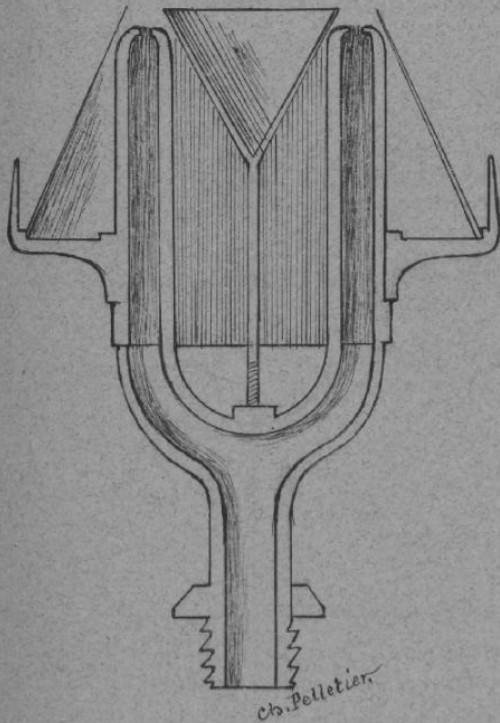
aux becs ci-dessus



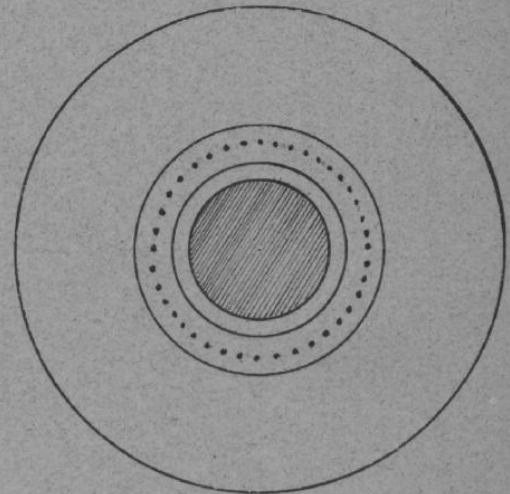
ECLAIRAGE AU GAZ



Fig. 48



BEC CLEGG
à double cône
1820



PLAN DU BRÛLEUR

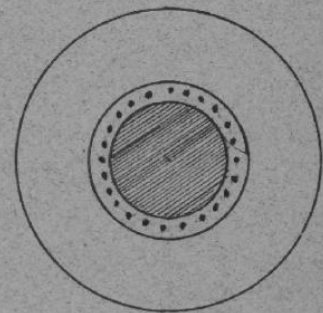
AVEC

SON PORTE-VERRE



ECLAIRAGE AU GAZ

Fig. 49



PLAN DU BRÛLEUR

AVEC

SON PORTE-VERRE



CÔNE



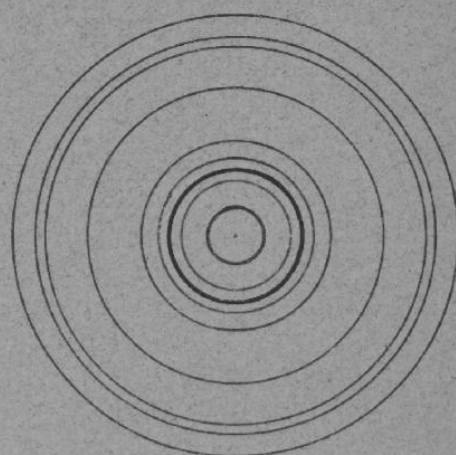
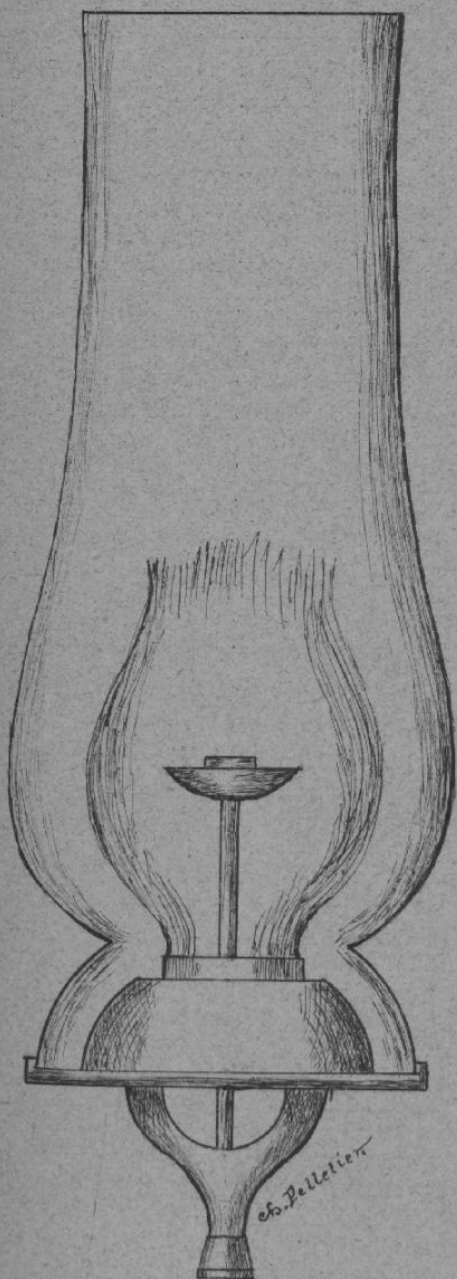
BEC ARGAND

a galerie

Droits réservés au Cnam et à ses partenaires

ECLAIRAGE AU GAZ

Fig. 50



PLAN DU BRÛLEUR

AVEC

SON PORTE-VERRE



BEC A FENTE CIRCULAIRE

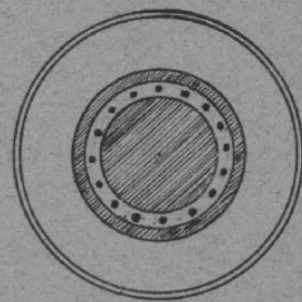
et disque de Dean

1845

Droits réservés au Cnam et à ses partenaires

ECLAIRAGE AU GAZ

Fig. 5I



*PLAN DU BRÛLEUR
AVEC
SON PORTE-VERRE*



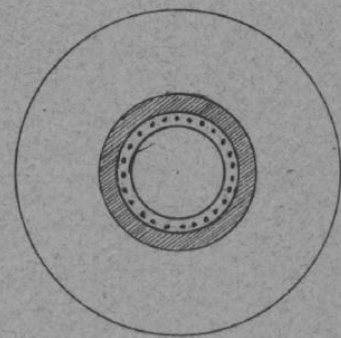
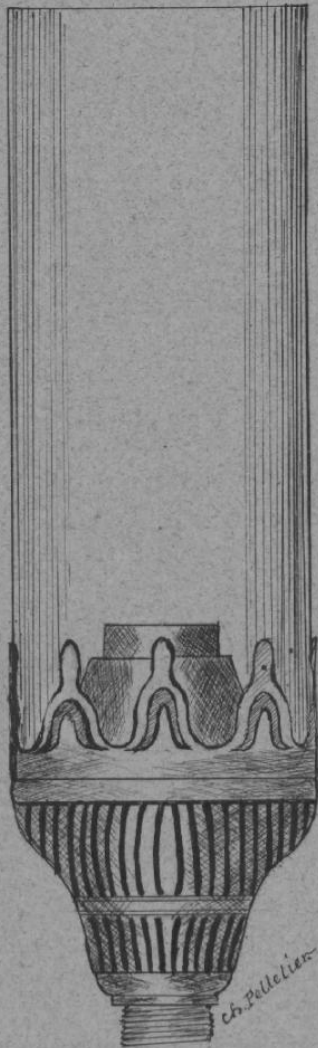
BEC MACCAUD
1845

Droits réservés au Cnam et à ses partenaires

ECLAIRAGE AU GAZ



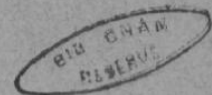
Fig. 52



PLAN DU BRÛLEUR

AVEC

SON PORTE-VERRE

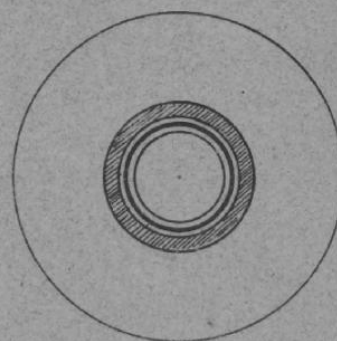
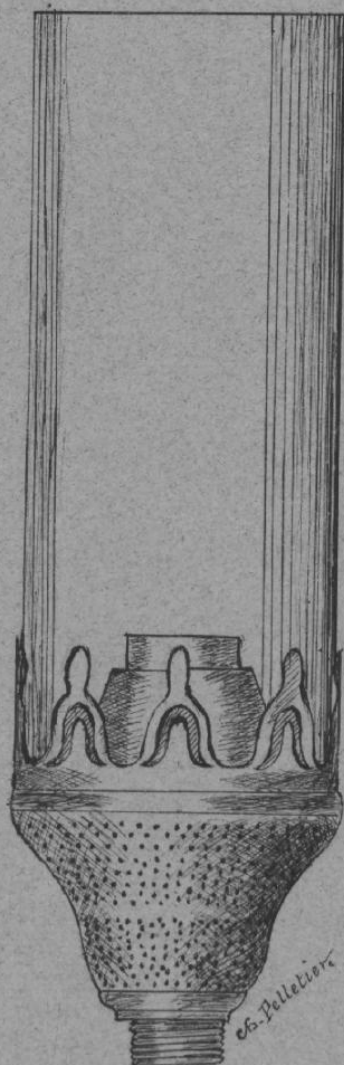


BEC A JETS
avec panier a fentes

ECLAIRAGE AU GAZ



Fig. 53



PLAN DU BRÛLEUR

AVEC

SON PORTE-VERRE

BEC A PANIER CRIBLÉ

brûleur à fente circulaire



ECLAIRAGE AU GAZ

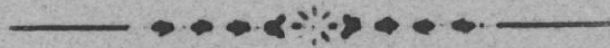
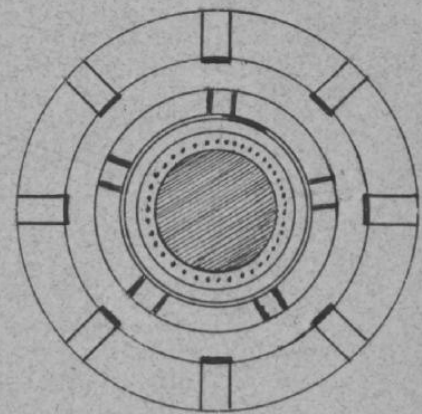
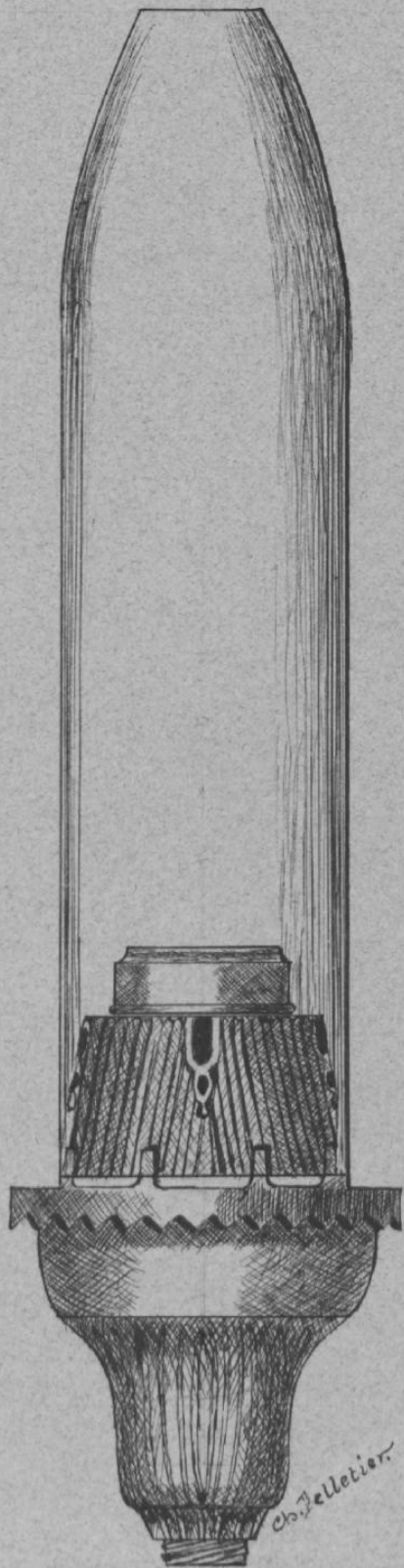


Fig. 54



PLAN DU BRÛLEUR

AVEC

SON PORTE-VERRE



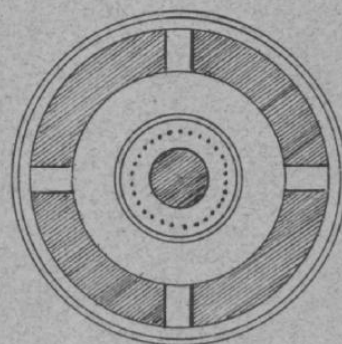
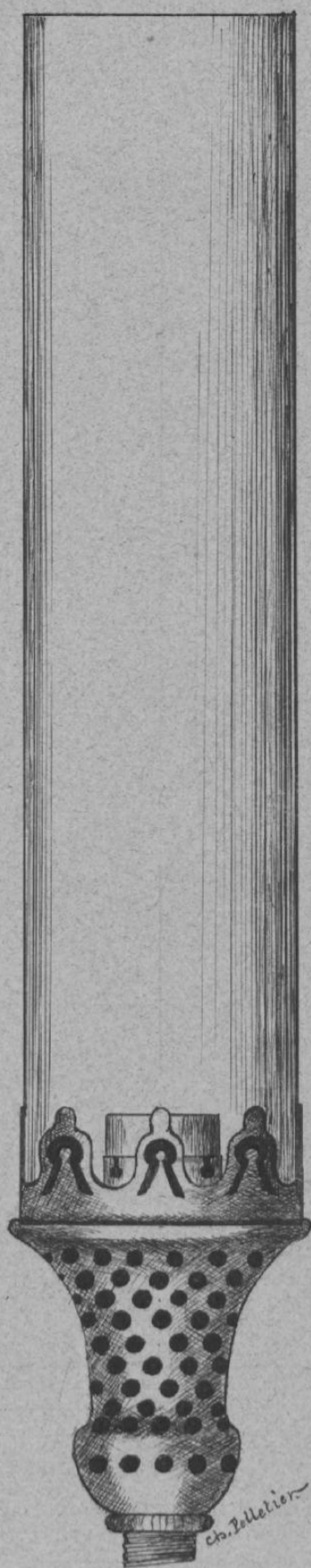
BEC MONIER

Droits réservés au Cnam et à ses partenaires

ECLAIRAGE AU GAZ



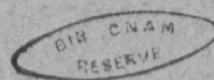
Fig. 55



PLAN DU BRÛLEUR

AVEC

SON PORTE-VERRE

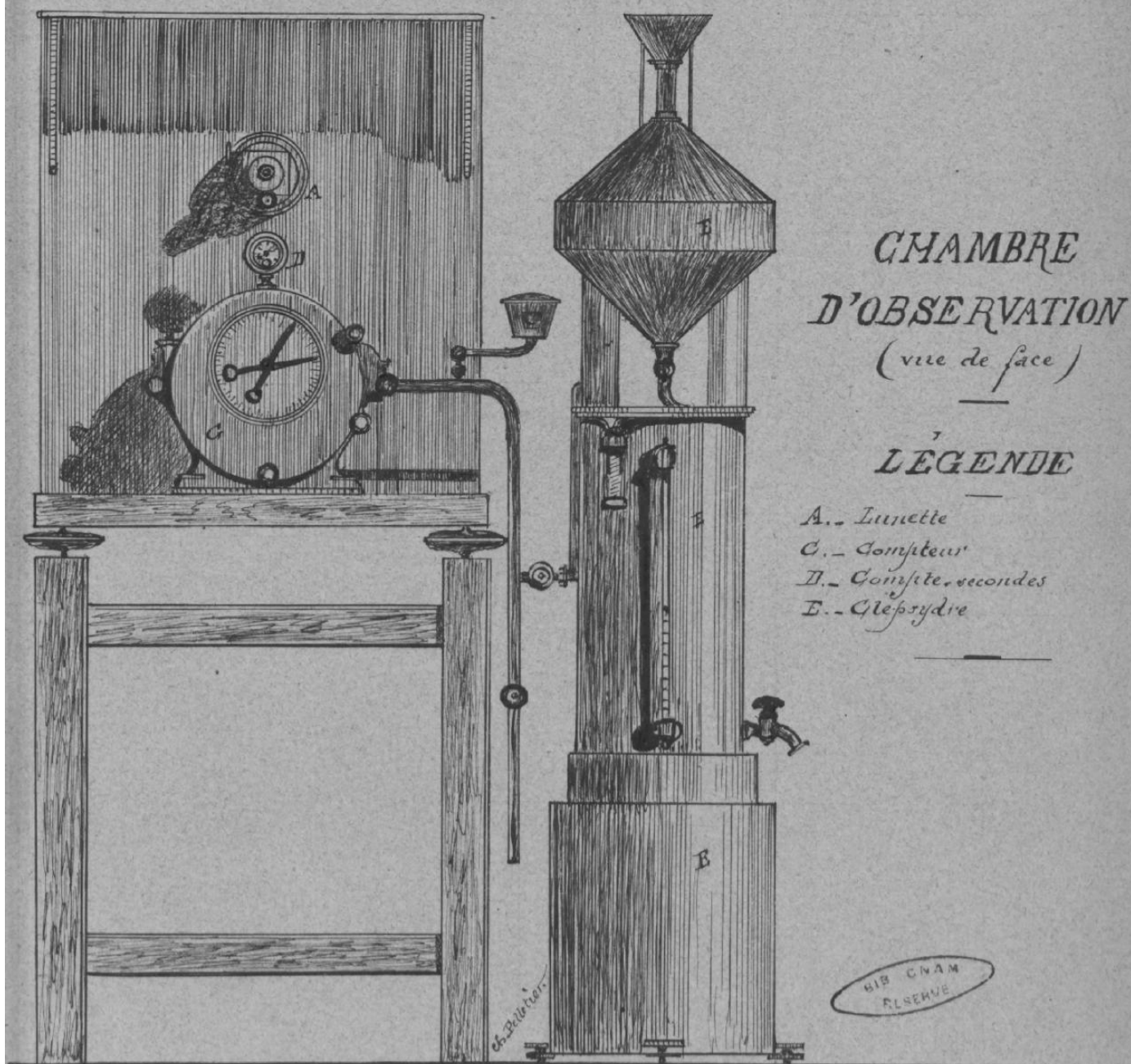


BEC ÉTALON FRANÇAIS

Droits réservés au Cnam et à ses partenaires

ECLAIRAGE AU GAZ

Fig. 56

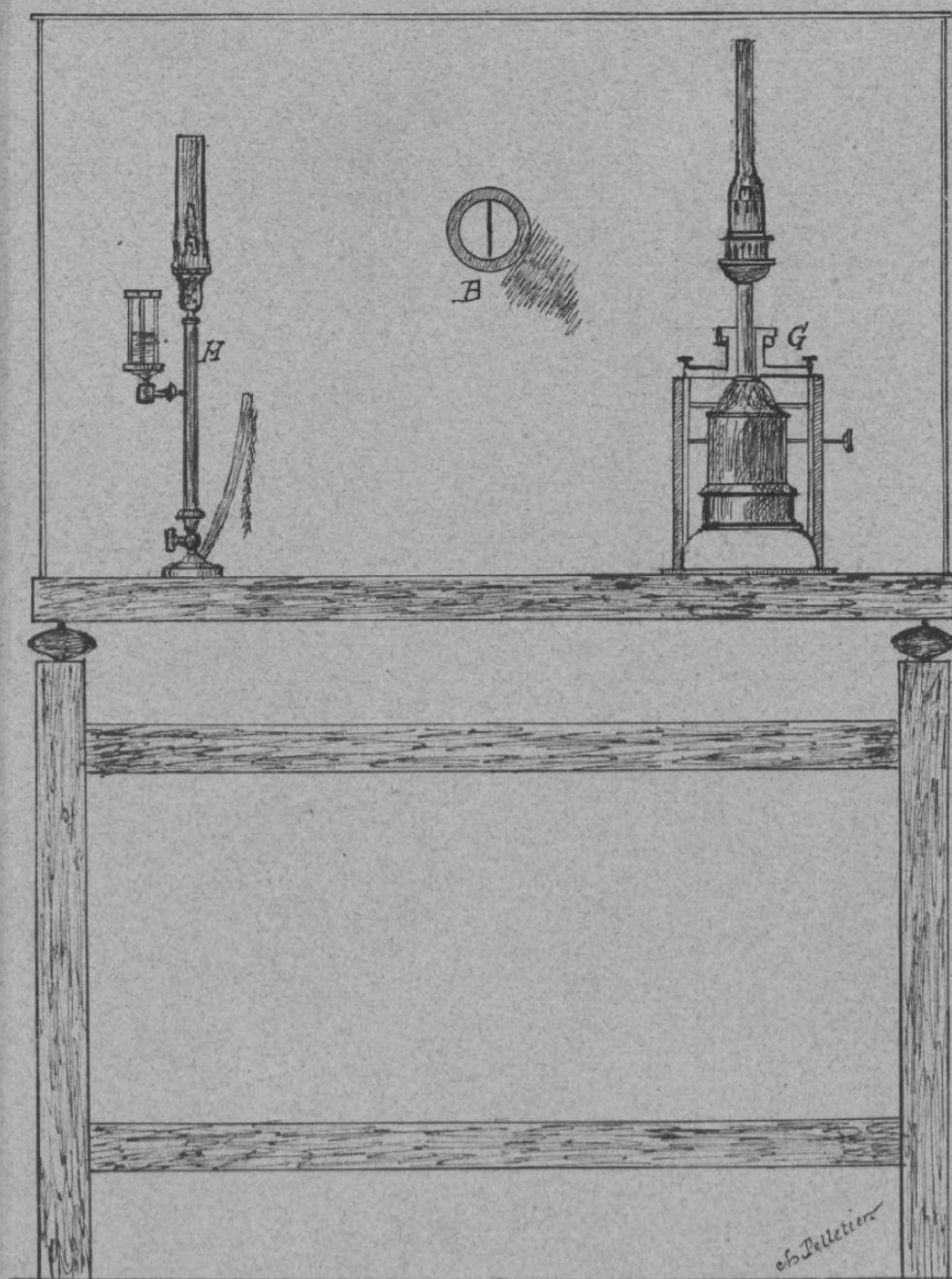


APPAREILS PHOTOMÉTRIQUES
de Dumas et Regnault
pour la vérification du pouvoir éclairant
du gaz de la Compagnie Parisienne.

Droits réservés au Cnam et à ses partenaires

ECLAIRAGE AU GAZ

Fig. 57



LUMIÈRES
EN OBSERVATION
(vues de face)

LÉGENDE

B. — Écran de la Lunette
G. — Lampe Garcel
H. — Bec Bengel avec manomètre

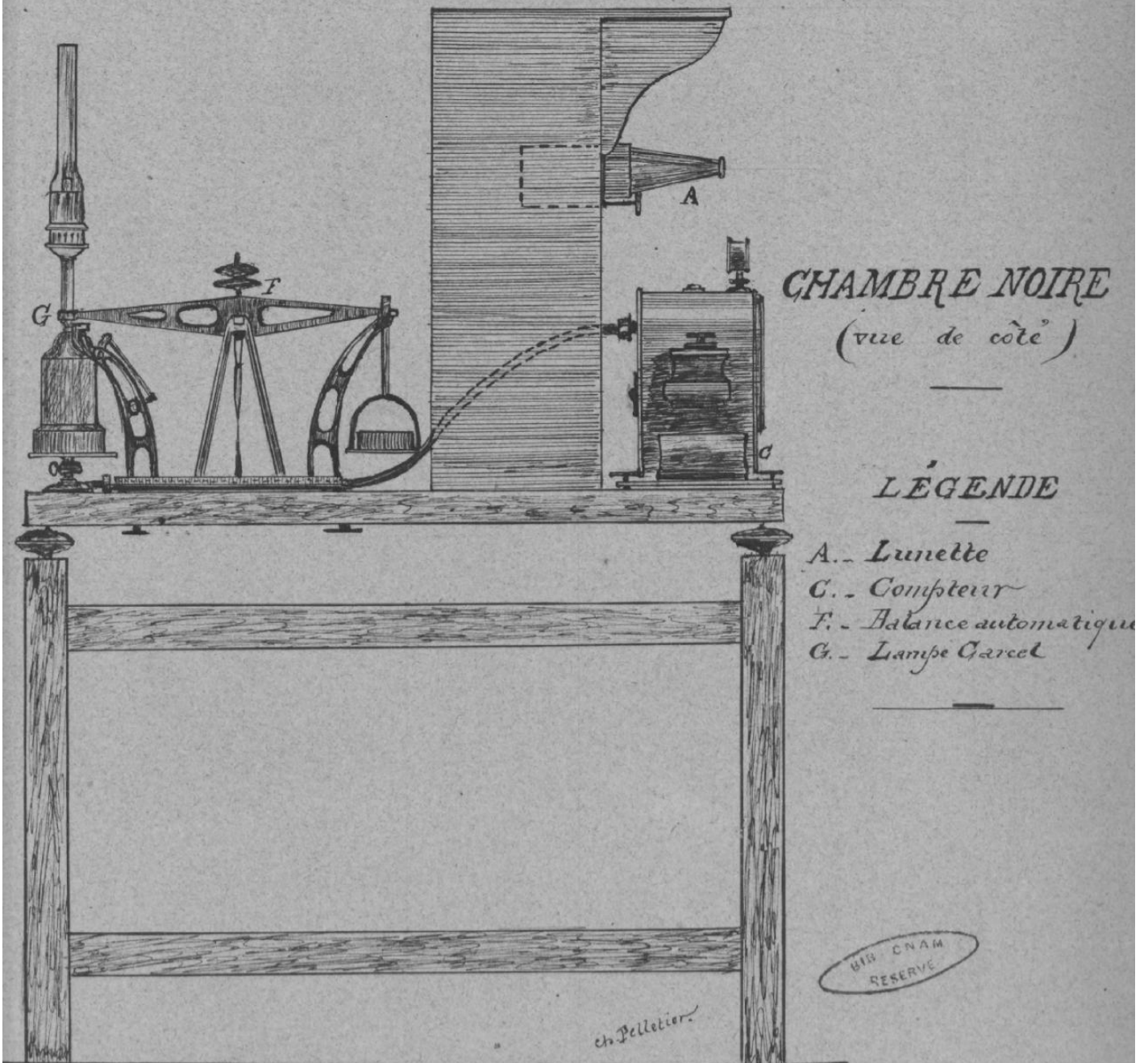
BIS C NAM
RENEVE

APPAREILS PHOTOMÉTRIQUES
de Dumas et Regnault
pour la vérification du pouvoir éclairant.

Droits réservés au Cnam et à ses partenaires

ECLAIRAGE AU GAZ

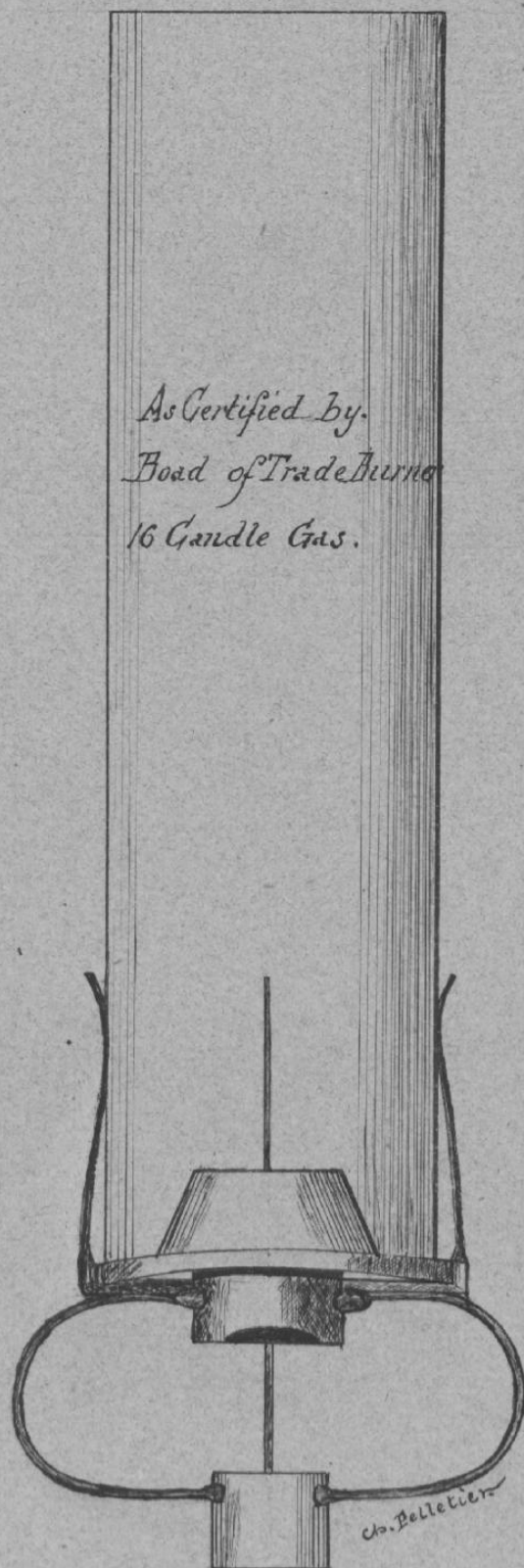
Fig. 58



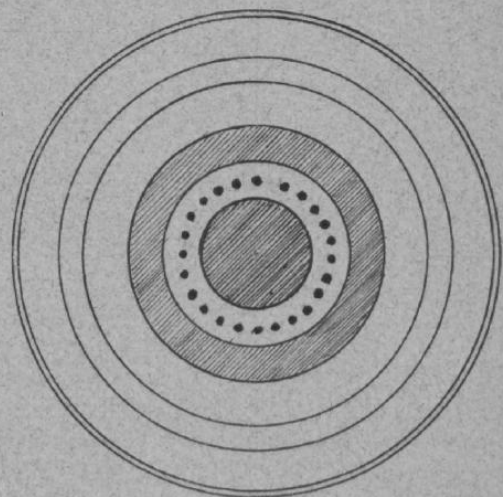
APPAREILS PHOTOMETRIQUES
de Dumas et Regnault
pour la vérification du pouvoir éclairant
du gaz de la Compagnie Parisienne
Droits réservés au Cnam et à ses partenaires

ECLAIRAGE AU GAZ

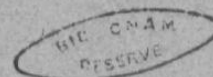
Fig. 59



*As Certified by.
Board of Trade Burner
16 Candle Gas.*



*PLAN DU BRÛLEUR
AVEC
SON PORTE-VERRE*



BEC ÉTALON ANGLAIS

Droits réservés au Cnam et à ses partenaires

ECLAIRAGE AU GAZ

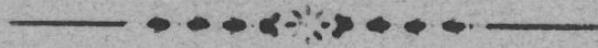
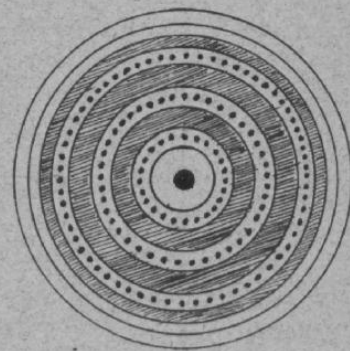
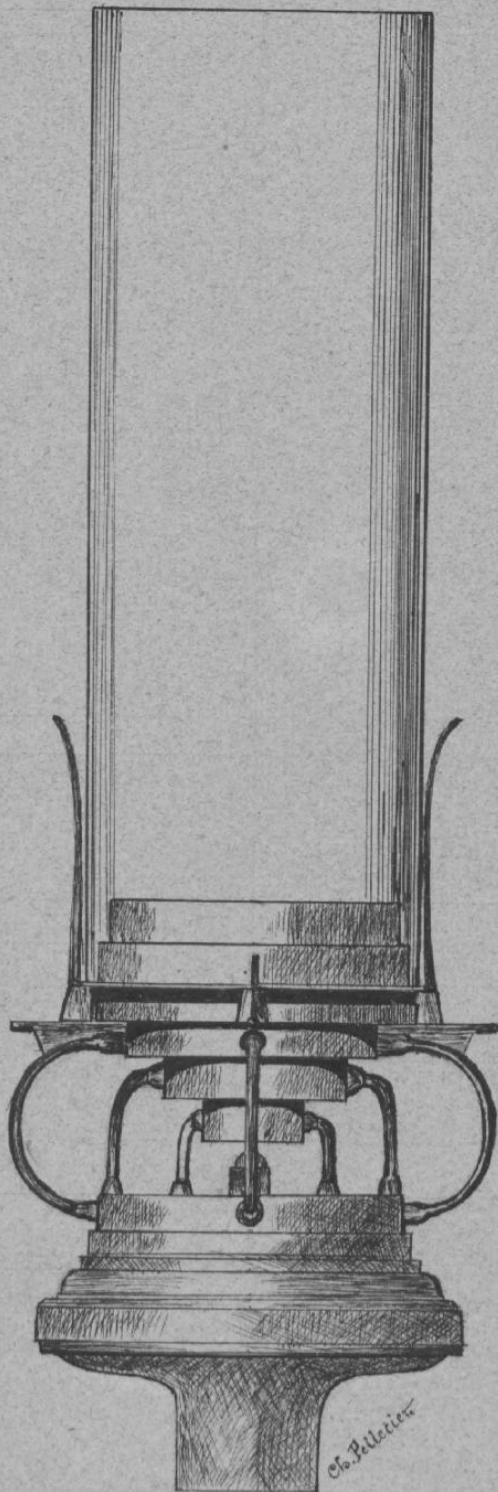


Fig. 60



PLAN DU BRÛLEUR

AVEC

SON PORTE-VERRE



BEC ANGLAIS

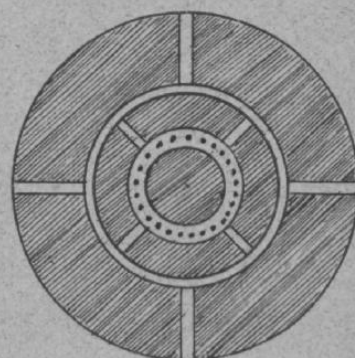
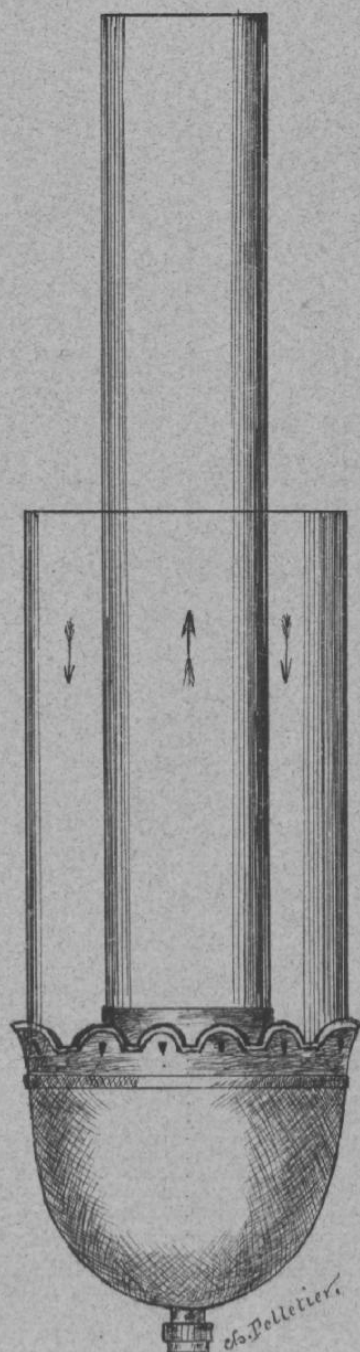
a trois couronnes

Droits réservés au Cnam et à ses partenaires

ECLAIRAGE AU GAZ



Fig. 61



PLAN DU BRÛLEUR

AVEC

SON PORTE-VERRE



BEC A DOUBLE CHEMINÉE

Dispositif de Chaussenot

1836

Droits réservés au Cnam et à ses partenaires

ECLAIRAGE AU GAZ

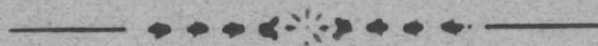
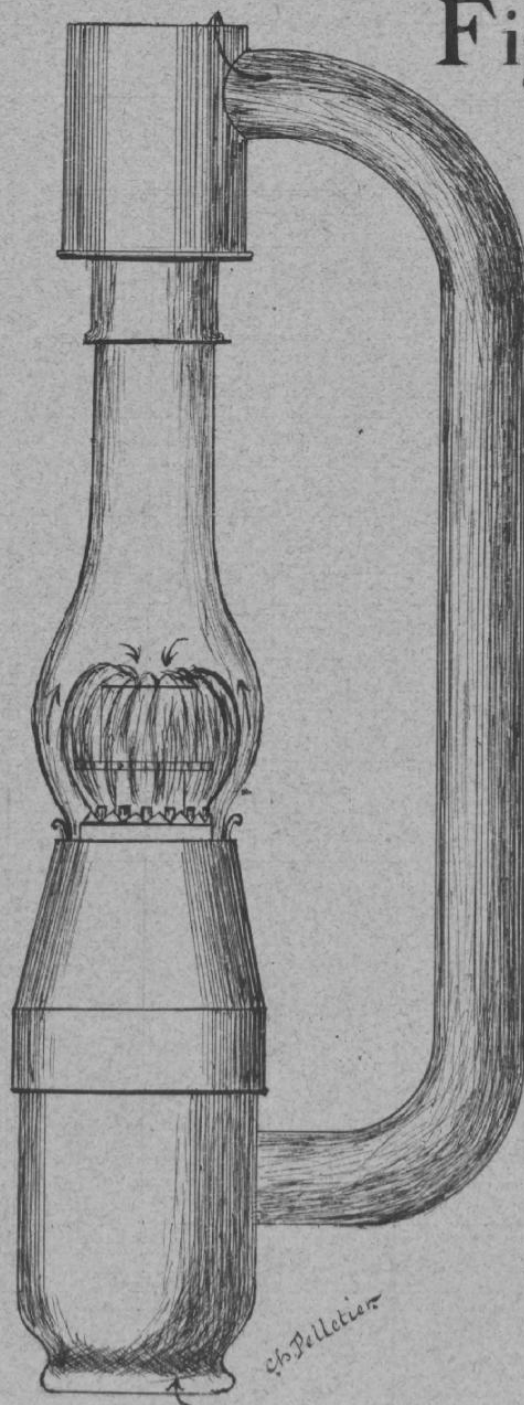


Fig. 62

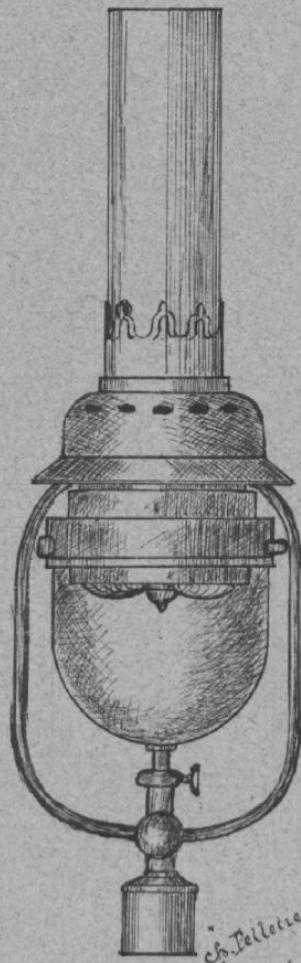


BID. CNAM
RESERVE

BEC SIEMENS

Fig. 63

ECLAIRAGE AU GAZ



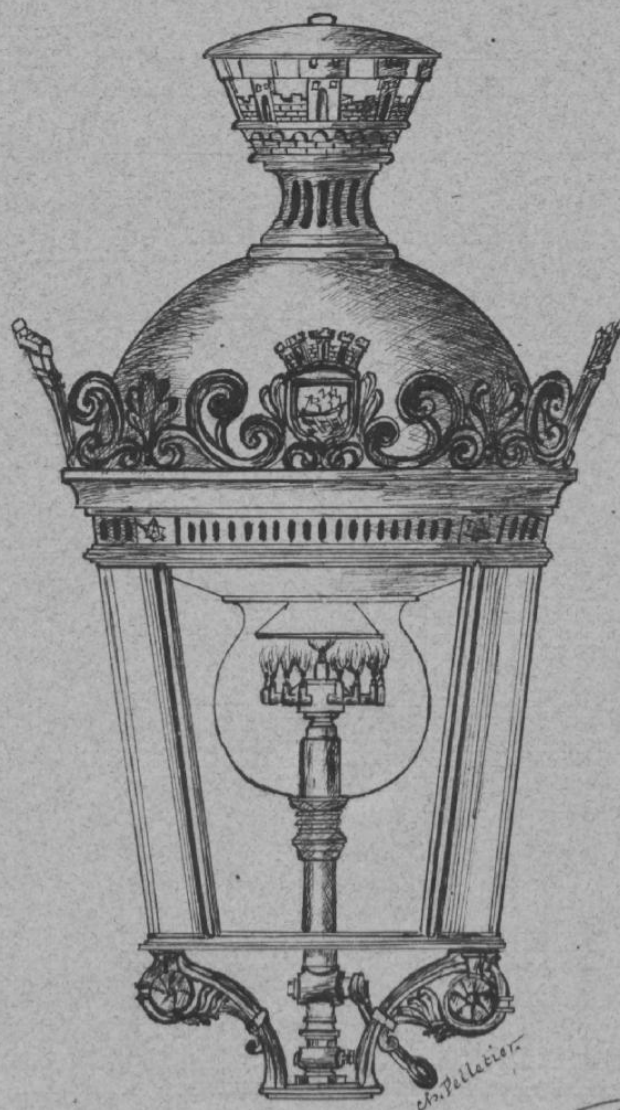
BID CNAM
RESERVE

BEC A RECUPERATEUR

ECLAIRAGE AU GAZ



Fig. 64

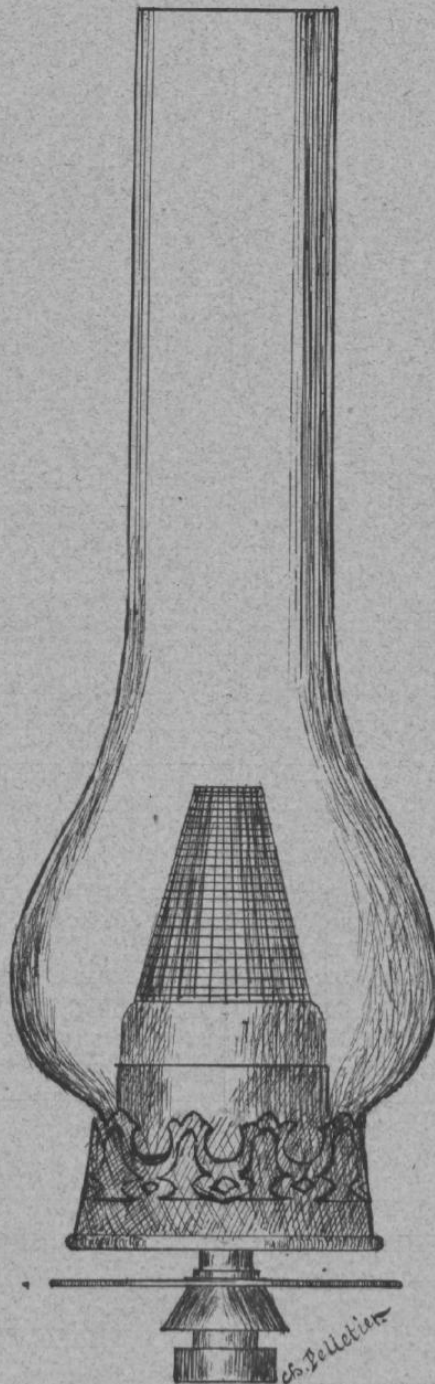


MIN CNAM
RESERVE

GROUPE DE BRÛLEURS
à récupérateur

Fig. 65

ECLAIRAGE AU GAZ



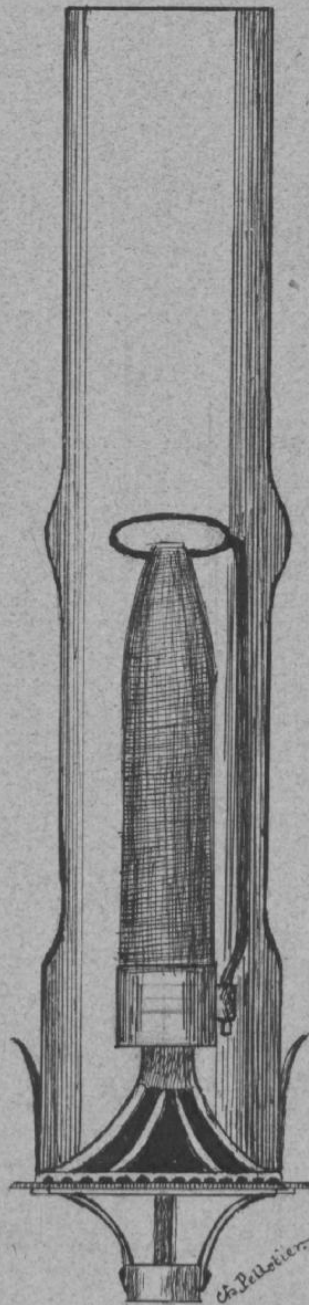
BEC À INCANDESCENCE
CLAMOND

BIR CNAM
RESERVE

Droits réservés au Cnam et à ses partenaires

Fig. 66

ECLAIRAGE AU GAZ



BIB. CNAM
RESERVE

BEC A INCANDESCENCE

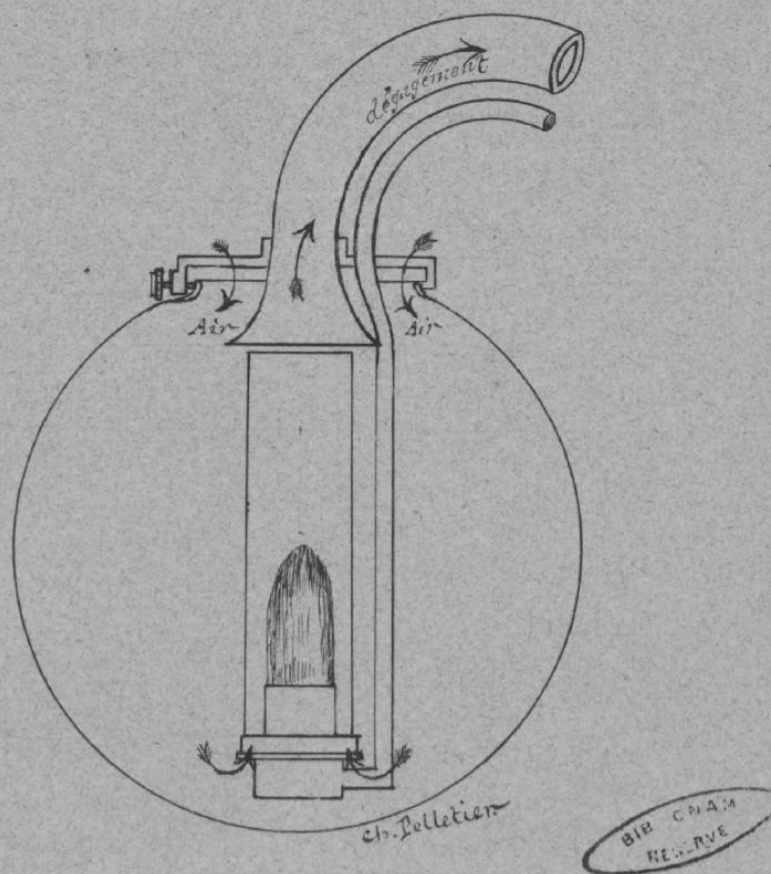
AUER

Droits réservés au Cnam et à ses partenaires

Fig 67

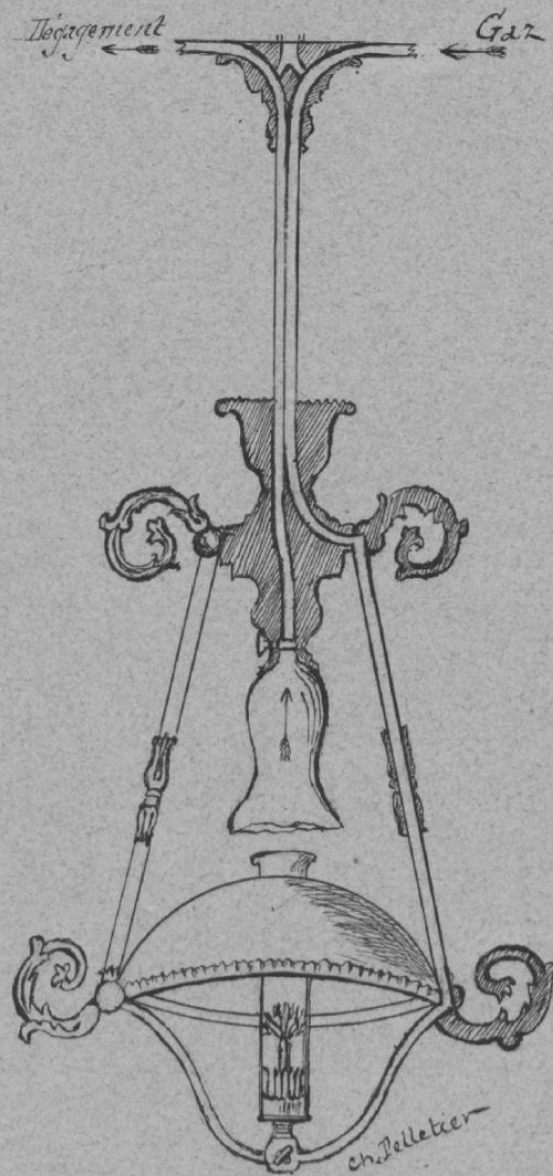
ECLAIRAGE AU GAZ

1843



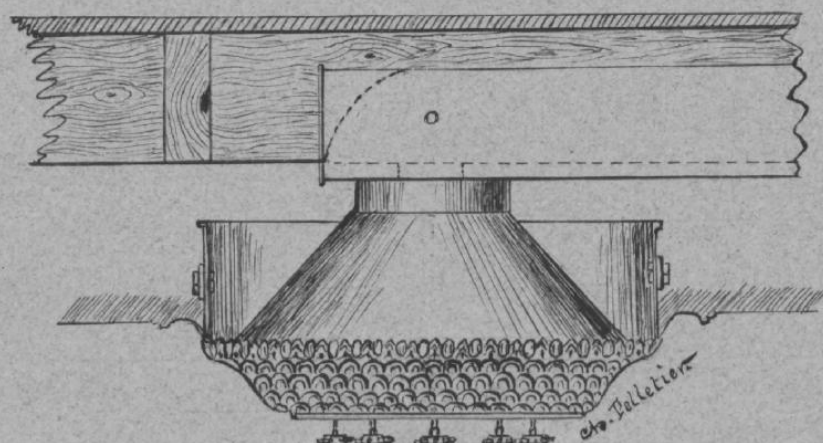
Appareil éliminateur Rutter

Fig. 68



APPAREIL ÉLIMINATEUR
POUR ÉCLAIRAGE AU GAZ
du D^r Tavignot

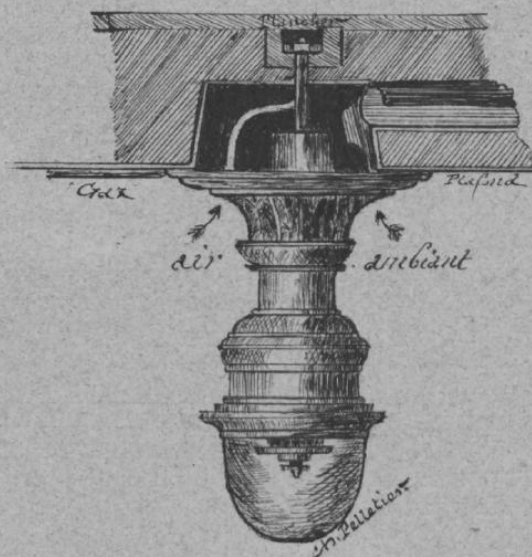
Fig. 69



BIB. CNAM
RESERVE

SOLEIL VENTILATEUR AU GAZ

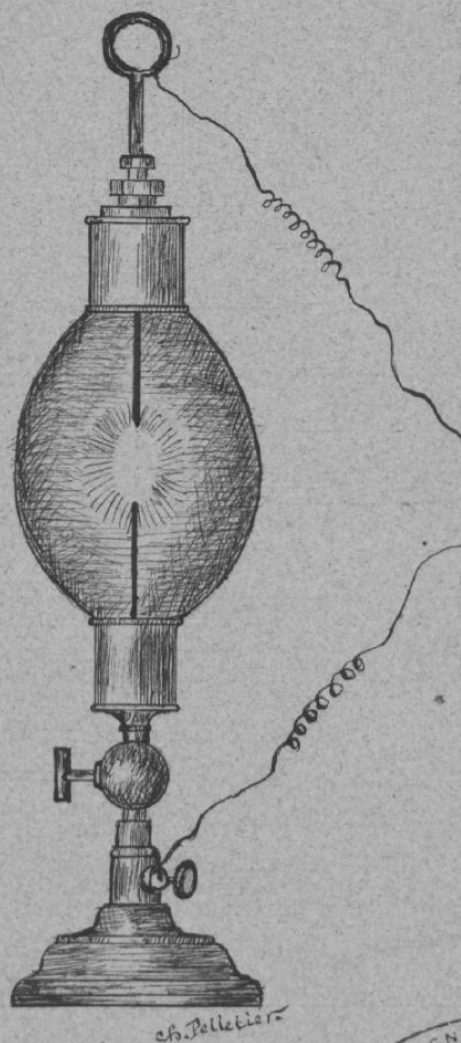
Fig. 70



APPAREIL A RECUPERATEUR
pour éclairage au gaz
appliqué à la ventilation

Fig. 71

ECLAIRAGE ELECTRIQUE

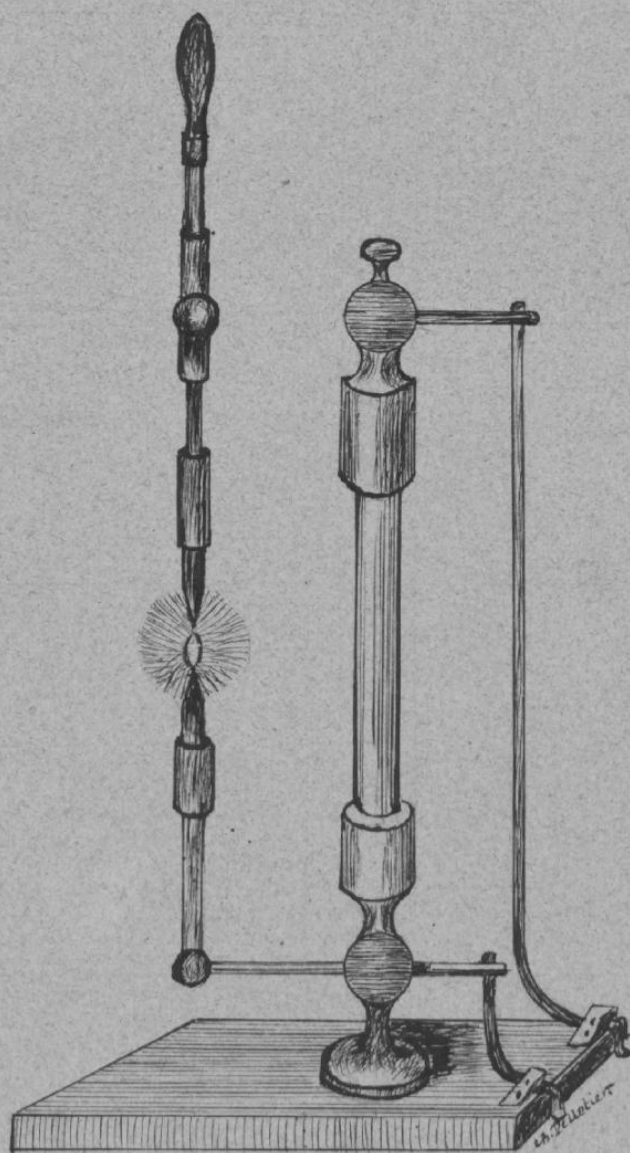


B12 CNAM
RESERVE

ŒUF DE DAVY

ECLAIRAGE ÉLECTRIQUE

Fig. 72

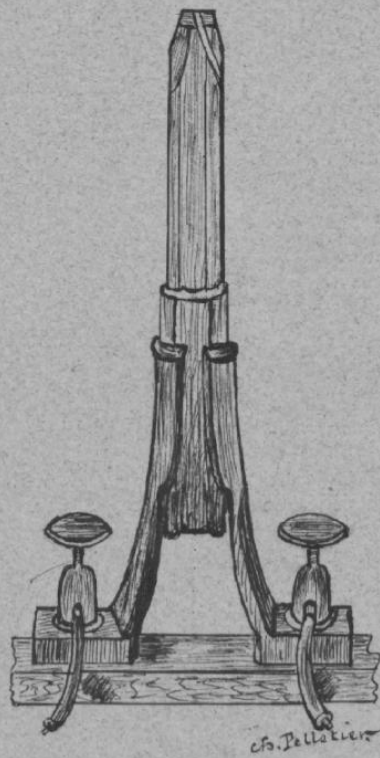


BIB. CNAM
RESERVE

LAMPE A ARC

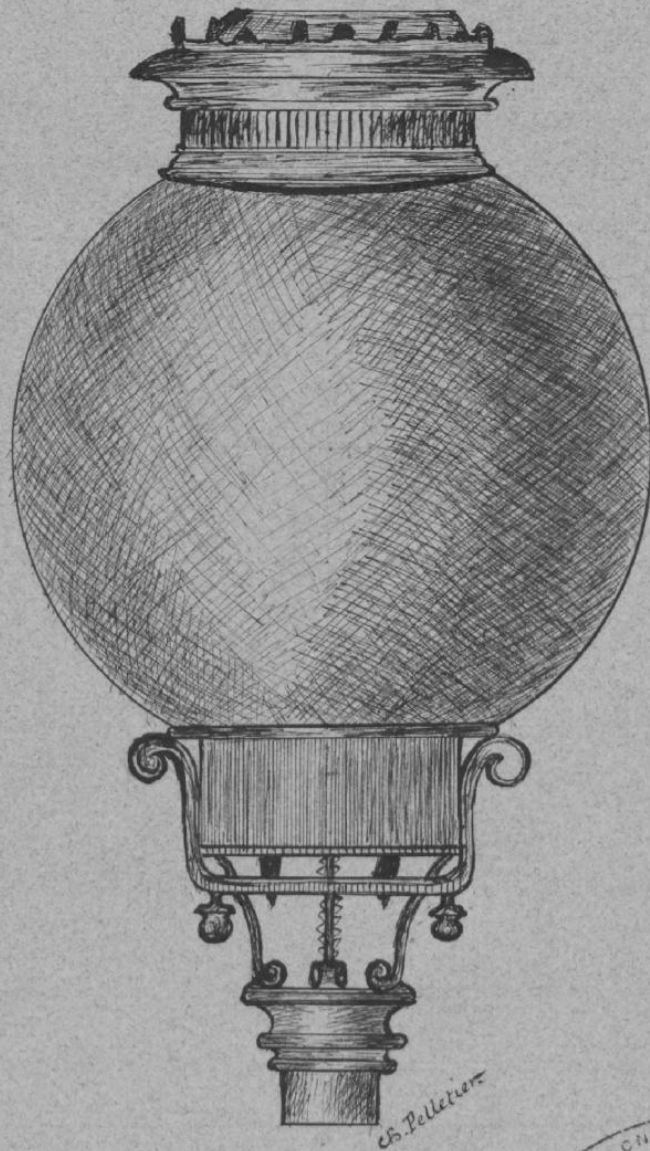
Fig. 73

ECLAIRAGE ELECTRIQUE



BOUGIE JABLOCHKOFF

Fig. 74
ECLAIRAGE ELECTRIQUE

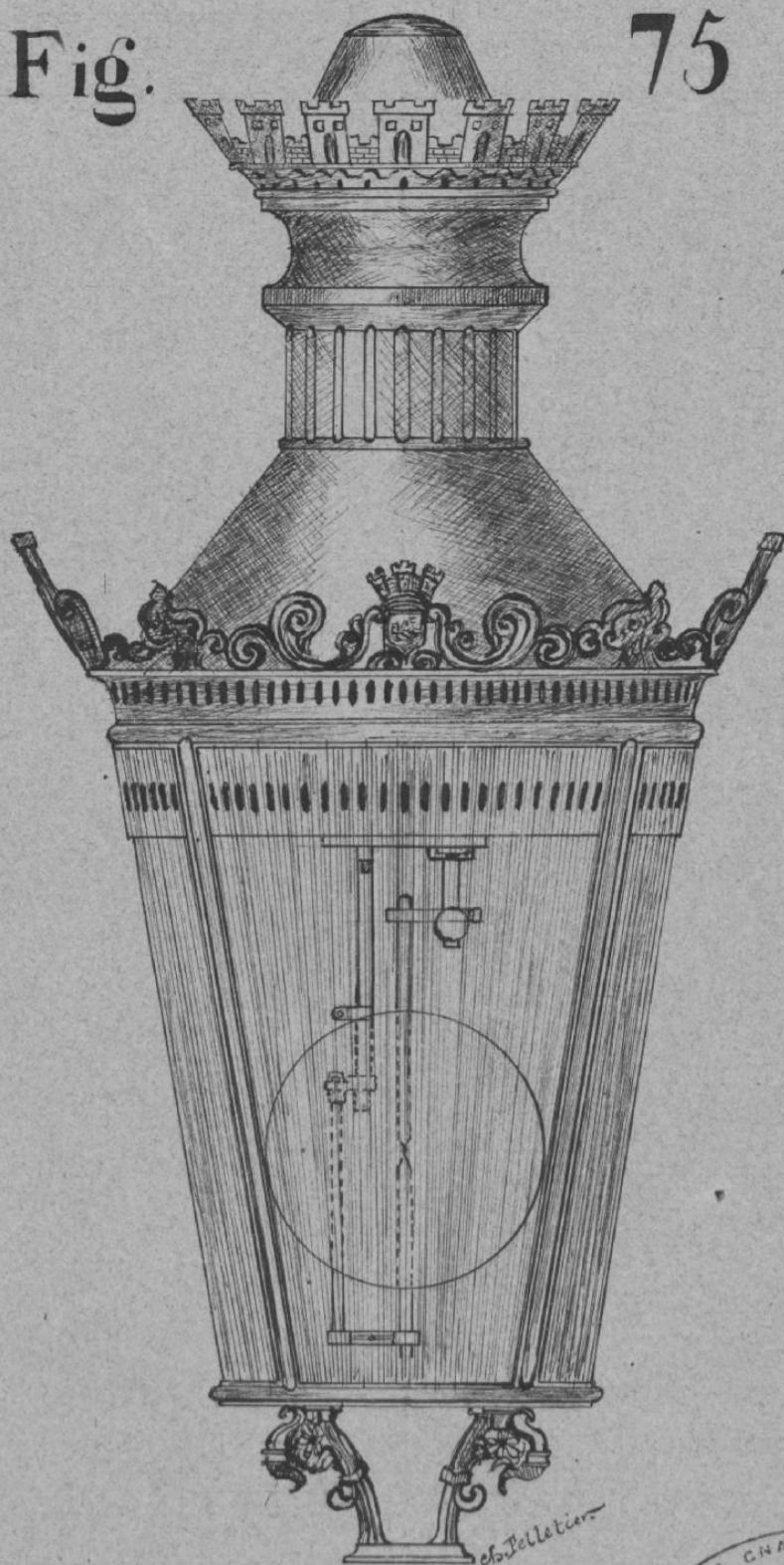


BID. CNAM
RESERVE

LAMPE JABLOCHKOFF

ECLAIRAGE ELECTRIQUE

Fig. 75

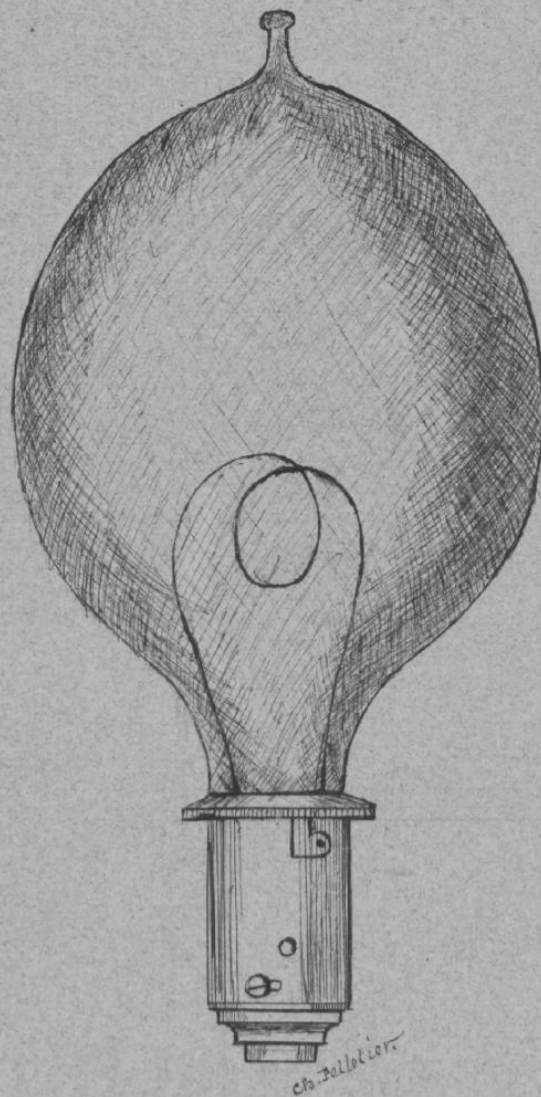


DIG. CNAM
RESERVE

LANterne A ARC

ECLAIRAGE ELECTRIQUE

Fig. 76

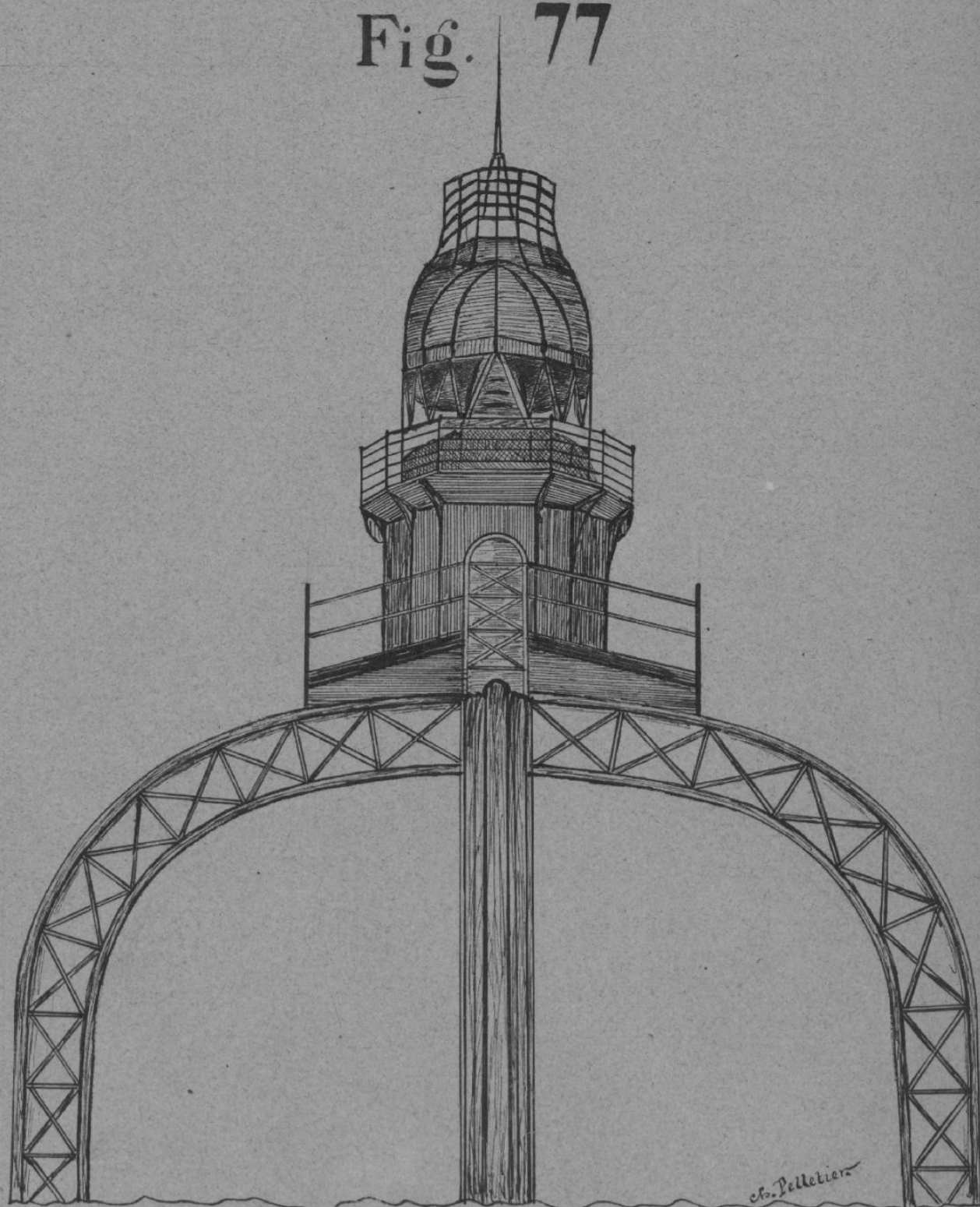


BEC EDISON

BIB. CNAM
RESERVE

ECLAIRAGE ELECTRIQUE

Fig. 77



PHARE DE LA TOUR EIFFEL

